

Краеведческий ДИКТАНТ

Республика Саха (Якутия)

Г.В. Ксенофонов – первый ученый из якутов. В 1937 году вышел его главный труд, посвященный проблеме происхождения народа Саха. Как называется монография?



Автор первого якутского букваря «Сахалыы сурук-бичик»?



saqalw:
suruk bicik



Герб Республики Саха (Якутия) является государственным символом РС(Я).

Принят Парламентом Республики [26 декабря 1992 года](#). Всадник на гербе Республики Саха (Якутия) символизирует объединение людей, народов, живущих в республике. Откуда взят рисунок Всадника?



Подлинная историческая личность. Тойон (вождь), стремившийся вокруг себя объединить роды и племена, с целью созданию основ государственности. (16-17вв). Кто это?



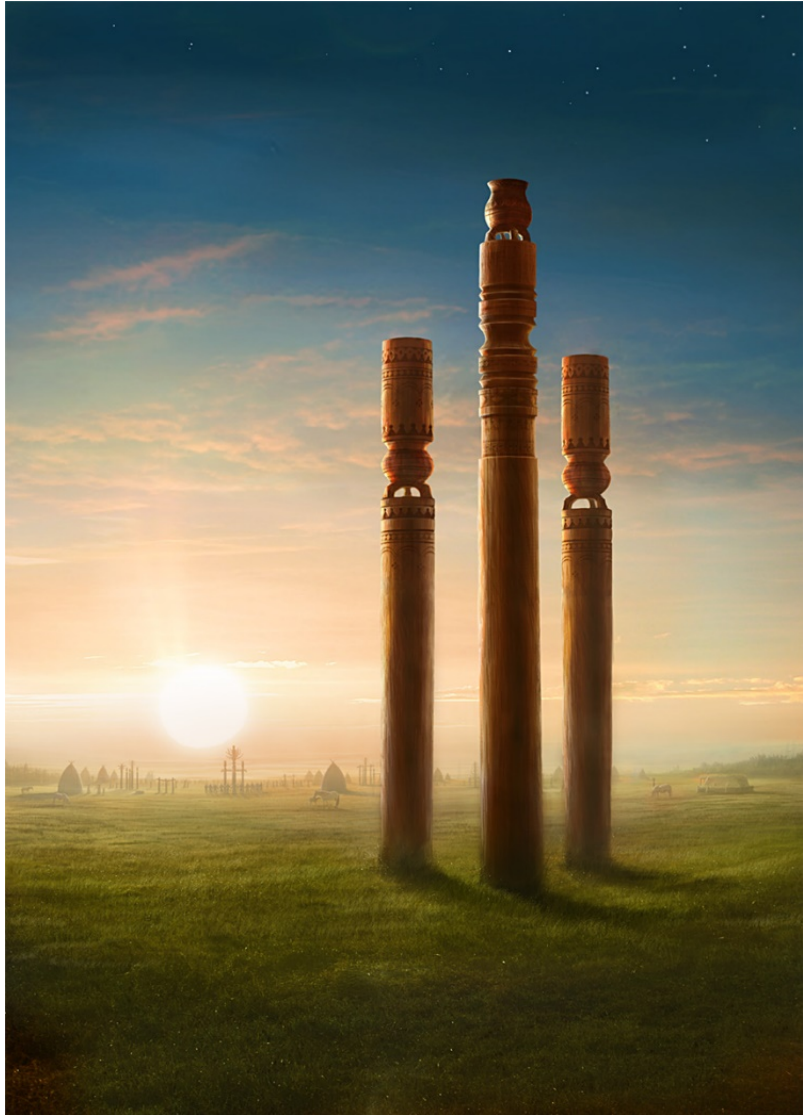
На какой долине стоит город Якутск?



Кому посвящен этот памятник?



Простейшая надворная постройка, виде столба. Как он называется?



круглое поле или круглый луг в лесу, поляна с водоемом. Как называется?



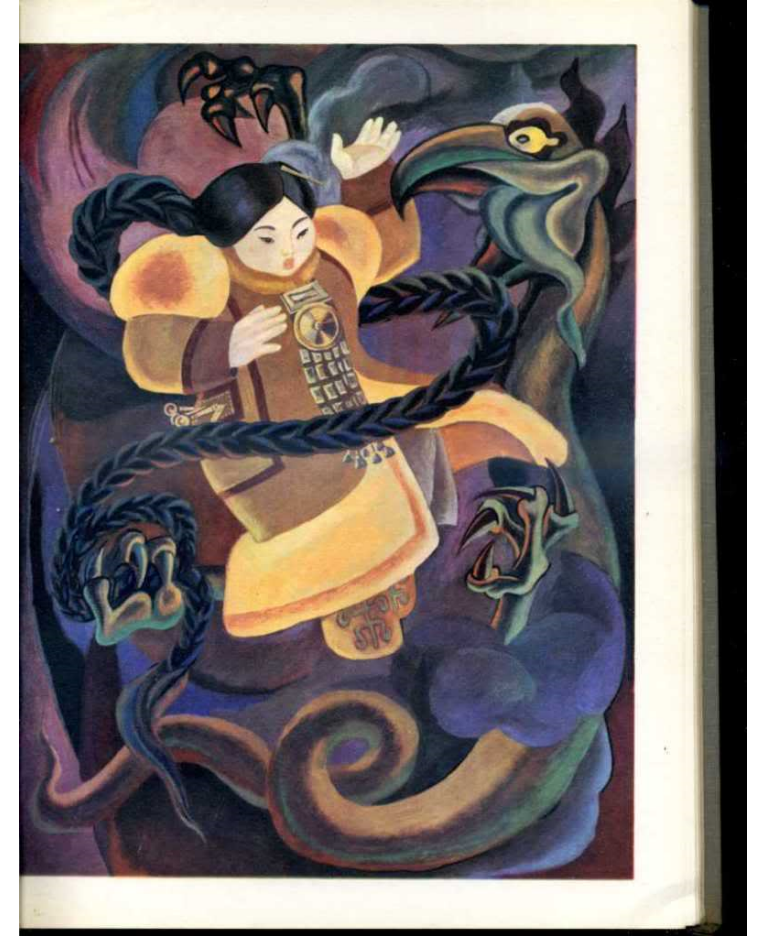
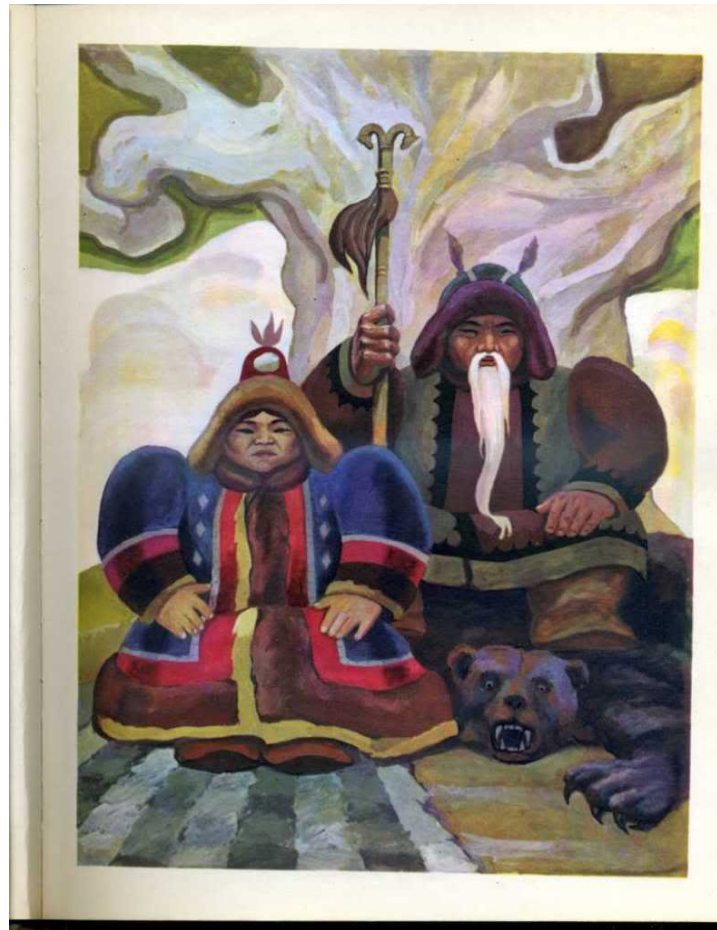
Традиционный, круговой, хороводный танец якутов?



Властелин Холода?



Самый крупный эпический жанр якутского фольклора, провозглашённый ЮНЕСКО в 2005г. Шедевром устного и нематериального наследия человечества. Как называется?



Национальный герой Якутии?



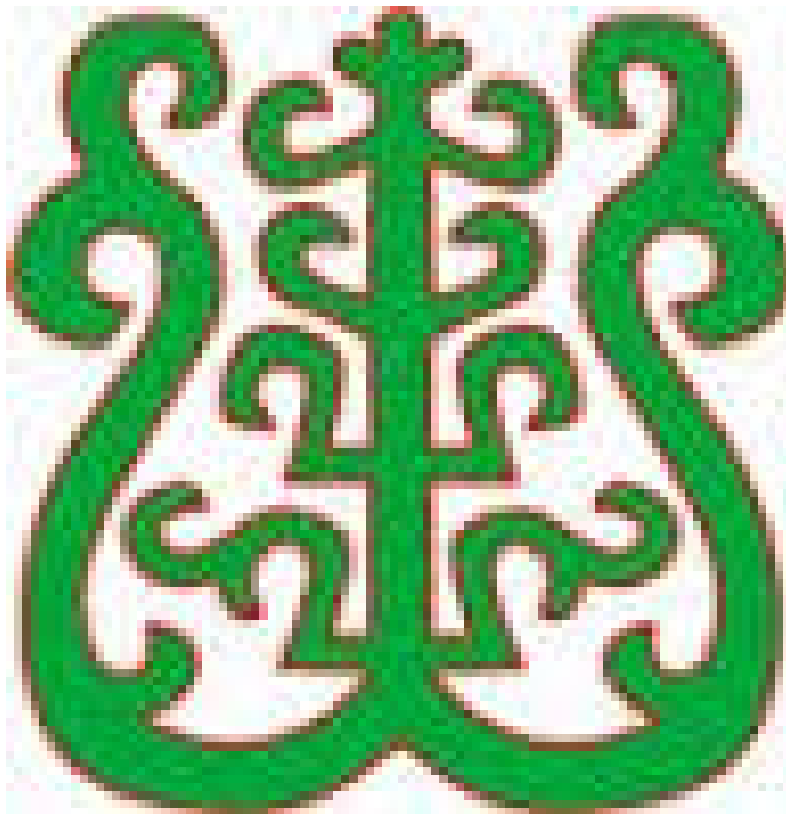
вертикальное или близкое к вертикальному геологическое тело, образовавшееся при прорыве магмы сквозь земную кору?



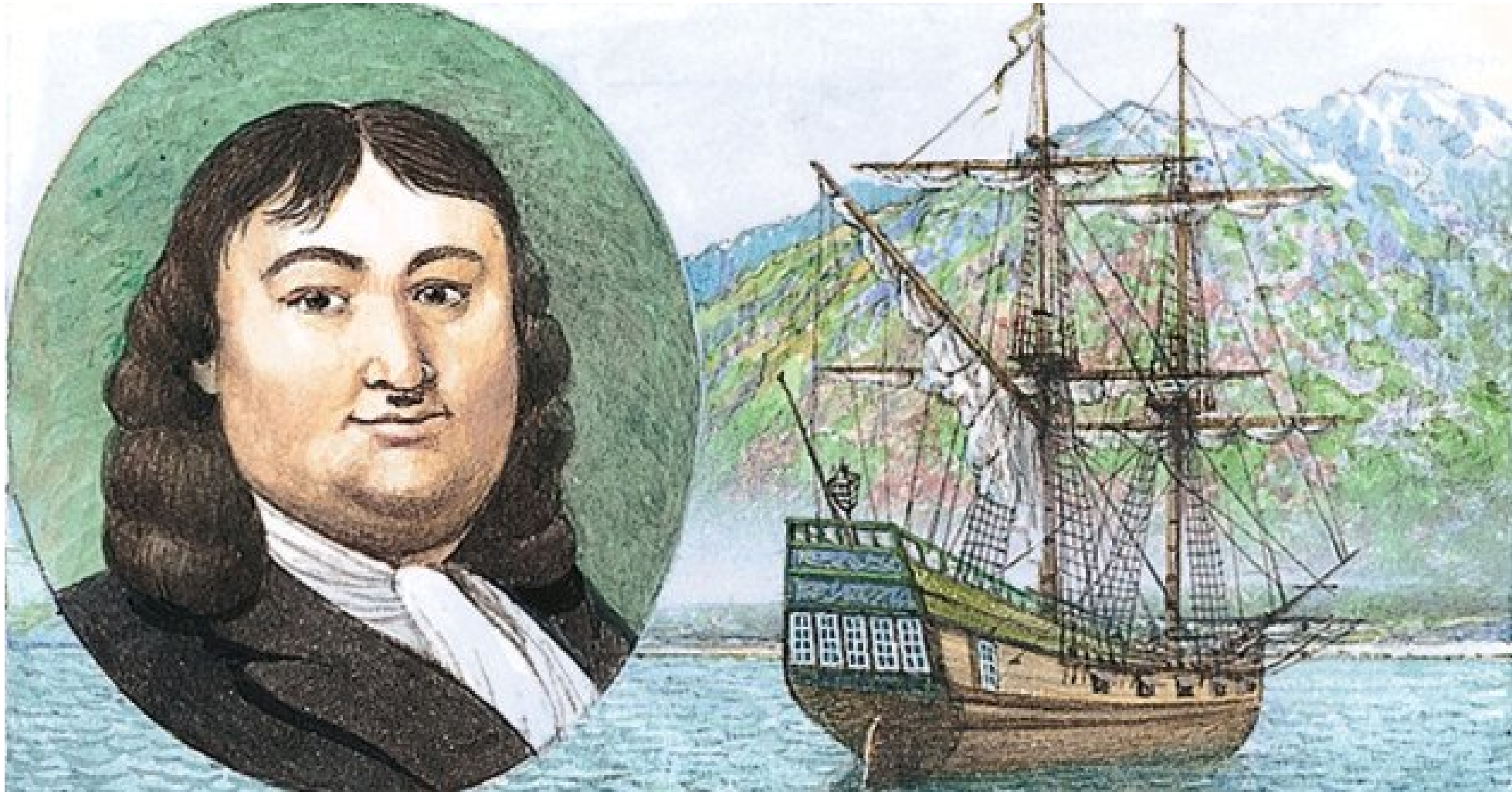
Впервые 1844г. на глубине 116,6м, были проведены измерения температур мёрзлых грунтов, выполнены геологические исследования. Колодец стал источником фактических данных, подтверждающих и неопровержимо доказывающих наличие вечной мерзлоты. Как называется это достопримечательность Якутии?



Этот национальный якутский праздник в 1992г. получил статус государственного праздника Якутии. Как называется праздник?



Первая школа в Якутии, гарнизонная, была открыта в 1735г. В 1739г. Она по настоянию Витуса Беринга была преобразована. Как же она называлась?



Как называется гора в Якутии, высшая точка Буордахского высокогорного массива, высшая точка хребта Черского, высшая точка Якутии, одна из высочайших точек северо-востока России 3003 м?



Какое произведение Кулаковского А.Е. считается первым художественным произведением якутской литературы?



Самый северный зоопарк в мире?



Самая большая [наледь](#) в [России](#) и в мире. Расположена в восточной части [Республики Саха](#), вытянувшись на 26 км вдоль русла реки [Мома](#), правого притока [Индигирки](#). Её площадь более 100 км², толщина от 3 до 8 м. Находится на территории [Момского природного парка](#)^[2].



Кому посвящен памятник?



озеро в Оймяконском улусе на востоке Якутии, ставшее знаменитым благодаря неизвестному науке существу, якобы обитающему в его водах. Как называется это озеро?



Герб какого района?



Музейно-туристический центр в Якутске?



Какая географическая зона на фото?



Эта стоянка была исследована в 1970 году Б. С. Русановым, [Н. К. Верещагиным](#), П. А. Лазаревым. Ими было собрано 7,5 тыс. различных костей животных, на 98 % это мамонты, по радиоуглеродному анализу был установлен возраст захоронения — 12300 лет. Были также находки единичных костей древней дикой лошади, шерстистого носорога, [бизона](#), пещерного льва, [волка](#), зайца и россомахи. Как называется это стоянка?



В Якутию они впервые были завезены в 1996г.



В отличие от своих сородичей, он умеет «тебеновать». Про какое животное идет речь?



Арктическая часть Якутии-единственное место в мире, где добыча этого **продукта** является одним из коренных промыслов её жителей. Что за продукт?



В июне 2017г. на Ысыахе Туймаады был установлен рекорд Гиннеса. Что за рекорд?



По какому виду спорта в Якутии были первые Олимпийские чемпионы?



Герб какого района?

