

Групповая проектно-исследовательская деятельность обучающихся

Осипова Надежда Владимировна,
педагог дополнительного образования
МБУДО «ЦРТДиЮ»



г. Нерюнгри

Способы объединения в группы

- * 1 способ - в группе объединяются дети с одинаковым уровнем развития исследовательского опыта (по совокупности признаков);
- * 2 способ - в группе работают ученики с различным исследовательским опытом.



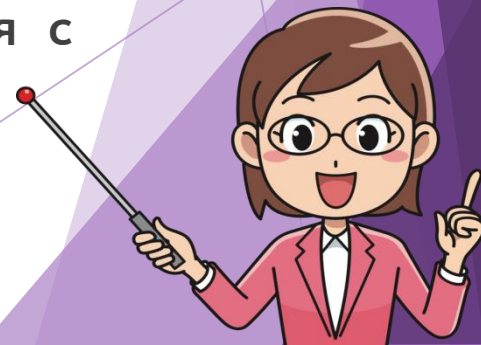
Варианты совместной работы:

- * Группа выполняет общее задание одновременно, но каждый член группы делает свою часть этой общей работы независимо друг от друга.
- * Общее задание при тех же условиях выполняется последовательно каждым членом группы.
- * При тех же условиях задача решается при непосредственном одновременном временном взаимодействии каждого члена группы со всеми остальными членами.



Средства работы в проектно исследовательской деятельности

- * Проблемное, частично-поисковое, эвристическое обучением под руководством педагога.
- * Урок - исследование (постановка проблемы осуществляется педагогом, поиск решения осуществляется по наводящим вопросам; далее постановка проблемы по возможности осуществляется самостоятельно, с некоторой помощью преподавателя; предположения, поиск решений максимально самостоятельно; выводы под руководством педагога);
- * Кратковременные исследования - наблюдения с описаниями.



На занятиях возможно включение заданий, направленных на овладение общелогическими умениями (классификация, сравнение, обобщение).



Главное, на что стоит ориентироваться при организации групповой работы на занятиях - дифференцировать не общие проблемы, а подходы к их решению путем недостающих элементов (подобранных вспомогательных задач). Степень участия каждого ребенка в проектно-исследовательской деятельности будет определяться уровнем его активности.

