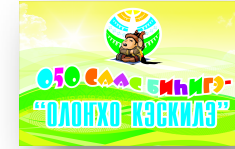


Муниципальное бюджетное дошкольное образовательное учреждение–
Детский сад №6 «Олонхо кэскилэ» с.Бердигестях МР «Горный улус» РС(Я)



Составила: А.Н.Андреева
педагог-психолог

МБДОУ-Д/с №6 «Олонхо кэскилэ» с.Бердигестях

Консультативная и методическая помощь семьям микрорайона



КОНСУЛЬТАТИВНЫЙ ПУНКТ



Аннотация проекта

Проект направлен на тесное сотрудничество дошкольного учреждения с родителями микрорайона ТОС «Мелиоратор» и решение проблем воспитания, обучения, развития и оздоровления детей дошкольного возраста с ОВЗ. Работа консультационного центра поможет обеспечить максимальное сокращение социальной изоляции семей, не посещающих детский сад, предоставляя им квалифицированную помощь специалистов. Специалисты, воспитатели МБДОУ оказывают помощь родителям в оценке развития ребенка.



Проследив состояние системы воспитания и развития детей нами отмечен и **ряд проблем:**

- во-первых, с каждым годом все более заметной стала тенденция разделения функций воспитания в семье и образовательном учреждении. Педагоги сетуют на то, что родители не уделяют должного внимания своему ребенку. Родители в свою очередь жалуются, что их ребенок не получает того, что они ожидали от данного образовательного учреждения. Требования, предъявляемые родителями к ДОУ, педагогам возрастают, но в тоже время, как показали исследования семей воспитанников детского сада, во многих семьях наблюдается уменьшение «воспитательных ресурсов» родителей, приходящихся на каждого ребенка;
- - во-вторых, низкие адаптивные возможности детей, поступающих в детский сад, а это негативно сказывается на состоянии физического и психологического здоровья воспитанников. Данная проблема также обусловлена низким уровнем психолого-педагогической культуры родителей.



Для оказания психолого-педагогической помощи родителям (законным представителям) детей, не охваченных дошкольным образованием с сентября 2018 г. открыт консультативный центр на базе МБДОУ для семей, воспитывающих детей в возрасте от 2 месяцев до 7 лет в т.ч. семей, воспитывающих детей с ограниченными возможностями здоровья.

По результатам сбора информации родившихся детей в микрорайоне ТОС «Мелиоратор», ДРСУ составляет:

- в 2020 году- 13 детей.
- в 2021 году – 12 детей
- в 2022 году – 10 детей.

Исходя из вышесказанного данные показывают, что на территории ТОС «Мелиоратор», ДРСУ число детей с 2 месяцев до 3 лет, не посещающие ДОУ примерно составляет 15 детей, из них в наш КМЦ записаны 10 родителей.



Цель проекта

оказание консультативной и методической помощи семьям микрорайона ТОС «Мелиоратор», ДРСУ, не имеющим возможность посещать ДОУ, по вопросам воспитания, обучения и развития детей, в том числе детей с ограниченными возможностями здоровья.





Основные задачи проекта:

- Оказание всесторонней помощи родителям (законным представителям) детей от 2 месяцев до 7 лет, не посещающих образовательные учреждения, в обеспечении равных стартовых возможностей при поступлении в школу; обеспечение единства и преемственности семейного и общественного воспитания.
- Оказание консультативной помощи родителям (законным представителям) по различным вопросам воспитания, обучения и развития ребенка дошкольного возраста.
- Информирование родителей (законных представителей) об учреждениях системы образования, которые могут оказать квалифицированную помощь ребенку в соответствии с его индивидуальными особенностями.
- Обеспечение взаимодействия между муниципальными образовательными учреждениями, реализующими общеобразовательную программу дошкольного образования, и другими организациями социальной и медицинской поддержки детей и родителей (законных представителей).



Для обеспечения деятельности консультативного центра был разработан перечень документов:

- Приказ об открытии консультативного центра №232-02 от 03.09.2018г.;
- Положение о Консультативном центре;
- Годовой план работы консультативного центра;
- Договор о сотрудничестве ДООУ и родителей (законных представителей) детей, посещающих консультативный центр;
- Журнал предварительной записи родителей на консультацию к специалистам;
- Журнал учета проведенной работы;
- График работы специалистов.
- Анкета для родителей.



Основные блоки и содержание консультативного центра:

- Психолого-педагогическая помощь семьям в подготовке к поступлению в дошкольное учреждение.
- Консультативная помощь родителям по вопросам воспитания, развития детей раннего возраста при адаптации к ДООУ.
- Помощь семьям в вопросах социализации детей.
- Психолого-педагогическая помощь родителям по подготовке детей к школе.
- Консультативная помощь родителям, воспитывающим детей с ограниченными возможностями здоровья.



Направления деятельности

- Информационно-аналитическое
- Наглядно-ознакомительное
- Просветительское
- Досугово-развивающее
- Познавательное



Механизм реализации проекта

- **1 этап: Подготовительный:** Сбор информации. Определение цели и задач проекта. Разработка локальных актов.
- **2 этап: Основной:** этап практический. На данном этапе происходит разработка и накопление методического материала, его применение на практике, внедрение практического опыта, который представлен различными формами взаимодействия с родителями.
- **3 этап: Аналитический:** Отчет . Сравнительный анализ ожидаемых результатов.



Ожидаемый результат:

Мы думаем, что благодаря работе консультационного центра и консультационных пунктов произойдет:

- Безболезненная адаптация детей раннего возраста к условиям детского сада.
- Успешная социализация дошкольников, не посещающих детский сад.
- Тесное сотрудничество между родителями и ДОО.
- Удовлетворенность родителей работой специалистов консультационного центра
- Популяризация деятельности ДОО



Заключение:

Практика свидетельствует о том, что родители, которые неоднократно обращаются в центр, со временем раскрываются, охотно делятся с педагогами своими проблемами, мыслями, семейным опытом и впоследствии доверяют своих детей уже знакомому детскому саду. Первая встреча с семьёй не всегда бывает последней. После получения ответа на один вопрос у родителей, как правило, возникает потребность во второй и третьей встрече. Но при этом существуют **такие трудности**, как:

- - Низкий уровень посещения родителей мероприятий, организованные в ДООУ, ссылаясь на отсутствие присмотра за ребенком на дому.
- - Родители предпочитают только совместные занятия с детьми, особенно нуждаются в кратковременном пребывании детей в ДООУ вместе с родителями.

Учитывая запросы и активность родителей, планируется вести работу кратковременного пребывания детей с родителями.



Родительские собрания



“Психологические уроки”





Экскурсия по детскому саду





«Музыка и здоровье» игровая деятельность для детей и мам



Музыка легит

Музыка оказывает непосредственное влияние на здоровье. Ученые даже создали в официальной медицине целое направление - **музыкотерапию**.

Медики советуют:

- скрипичная и фортепианная музыка**- для тех у кого не в порядке нервы.
- арфа** незаменима в кардиологии.
- виолончель** помогает людям с больными почками.
- гобой и кларнет** придут на помощь печени.
- флейта** запросто справится с бессонницей, а также поможет расслабиться.
- саксофон** восстанавливает потенцию.

Психологи заметили, что, прослушав произведения **Гайдна** и **Моцарта**, большинство людей ощущают прилив бодрости. Моцарт же вообще многопрофилен. Его музыке приписывается снятие головной боли, усталости. Депрессии, избавление от простуды. Этот феномен, до конца ещё не объяснённый, так назвали - «эффект Моцарта».

Композиторы-романтики, такие как **Шопен, Шуберт, Лист, Чайковский**, хороши для снятия стресса. Причём неважно, слушаете ли вы музыку или исполняете её сами. Интересен ещё и тот факт, что в последнее время стала подтверждаться теория о потрясающем влиянии **вокального пения** на организм. Во время исполнения песни происходит как бы **мягкий массаж** горла, лёгких, бронхов, диафрагмы, что, безусловно тренирует и укрепляет, а звук, поглощаемый другими внутренними органами, стимулирует их работу. Поэтому неудивительно, что среди оперных певцов так часто встречаются долгожители.





Практикум: «Учимся рисовать играя»





Консультация о правильном питании детей





Советы специалистов

Консультация психолога

ВОЗРАСТНЫЕ И ПСИХОЛОГИЧЕСКИЕ ОСОБЕННОСТИ РАЗВИТИЯ РЕБЕНКА 6-7 ЛЕТ

МАТЕМАТИЧЕСКИЕ ПРЕДСТАВЛЕНИЯ:
Определяет время по часам. Называет цвета радуги. Называет дни недели, части суток, времена года, месяцы. Умеет писать числа от 0 до 20, решает примеры.

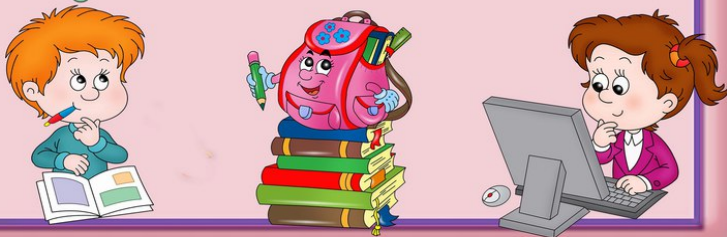
ПАМЯТЬ:
В норме ребенок запоминает 5-6 предметов из 10.

МЫШЛЕНИЕ:
Умеет классифицировать предметы, называть сходства и различия между предметами и явлениями.

РЕЧЕВОЕ РАЗВИТИЕ:
Самостоятельно передает его содержание текста.

ПРЕДСТАВЛЕНИЯ ОБ ОКРУЖАЮЩЕМ МИРЕ:
Хорошо, если ребенок имеет представления о природе - о диких и домашних животных, хищных и травоядных, о зимующих и перелетных птицах; о травах, кустарниках и деревьях, о садовых и полевых цветах, о плодах растений; о явлениях природы. Также необходим запас географических знаний - о городах и странах, реках, морях и озерах, о планетах. Ребенок должен быть ознакомлен с профессиями людей; видами спорта.


ГОТОВНОСТЬ К ШКОЛЕ:
Психологическая готовность к школе - достаточно высокий уровень развития мотивационной, интеллектуальной сфер и сферы произвольности. Обычно выделяют два аспекта психологической готовности - личностную (мотивационную) и интеллектуальную готовность к школе. Интеллектуальная готовность к школьному обучению связана с развитием мыслительных процессов - способностью обобщать, сравнивать объекты, классифицировать их, выделять существенные признаки, объединять причинно-следственные зависимости, делать выводы. У ребенка должны быть определенная широта представлений, в том числе образных и пространственных, соответствующее речевое развитие, познавательная активность.



Пригласительные, брошюровки для родителей



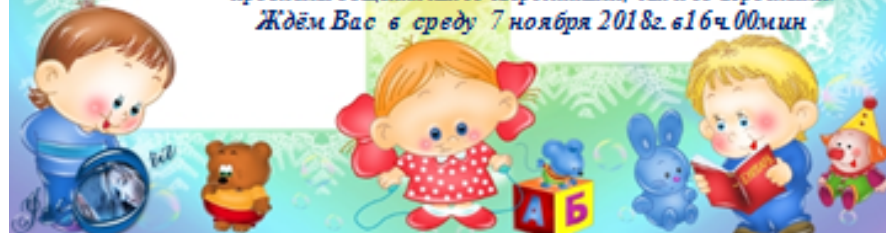
КОНСУЛЬТАТИВНЫЙ ПУНКТ



Уважаемые родители!

Если у Вас в семье растет малыш, и он не посещает детский сад, а у Вас есть вопросы по воспитанию и развитию Вашего ребенка, приглашаем Вас посетить наш Консультативно-методический центр на базе МБДОУ-Д/с №6 «Олонхо ээсхилэ». Обратившись в который, Вы получите бесплатную квалифицированную помощь специалистов. Они помогут определить особенности развития Вашего ребенка для подготовки ребенка к поступлению в ДОУ или школу, помогут решить проблемы общения как со сверстниками, так и со взрослыми.

Ждём Вас в среду 7 ноября 2018г. в 16ч.00мин



Адаптация ребенка к детскому саду (рекомендации психолога)

Чтобы помочь ребенку по возможности безболезненно войти в жизнь детского сада, необходима подготовительная работа с ним.

1. Готовьте ребенка к общению с другими детьми и взрослыми. Посещайте парки, детские площадки, приучайте к игре в песочницах, ходите на дни рождения друзей...
2. Максимально приближайте домашний режим к распорядку дня в детском учреждении (упорядочить часы сна, бодрствования, питания и т.д.), при выполнении режимных моментов поощряйте и развивайте детскую самостоятельность.
3. О предстоящем поступлении в детский сад беседуйте с ним, как о радостном событии.



Контакты консультационного центра



Электронный адрес: olonho_keskile@mail.ru

Телефон: 8(41131) 4-14-81

Адрес: 678030, Горный улус, с.Бердигестях,
ул.Тимирязева, 15