

ЭКСПЕРИМЕНТИРОВАНИЕ



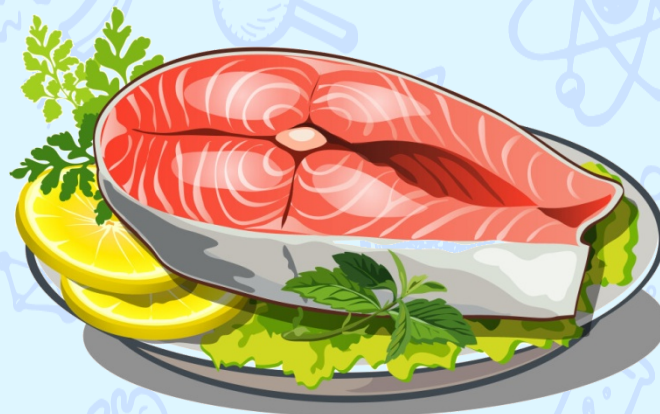


**Если в продукте
много сахара, то
продукт сладкий.**

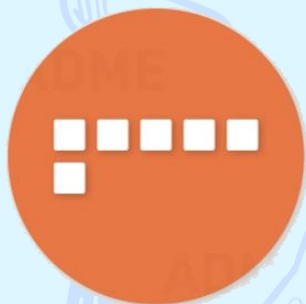
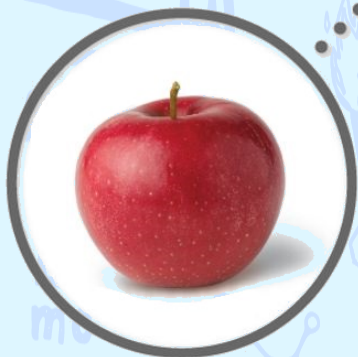


**Соль и сахар
придают вкус
продуктам.**

**Если в продукте
много соли, то
продукт соленый.**



ЯБЛОКО



6

АПЕЛЬСИН



6

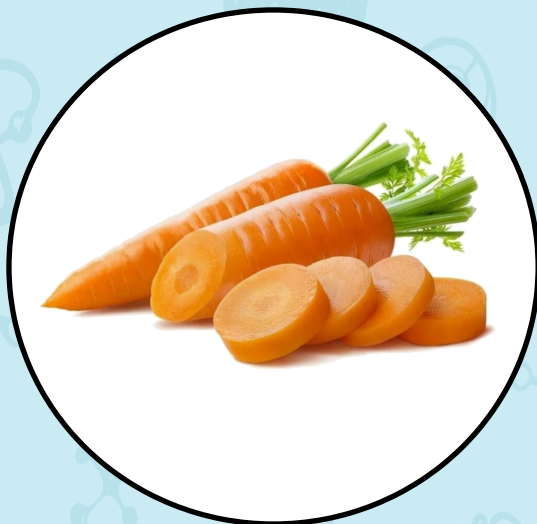
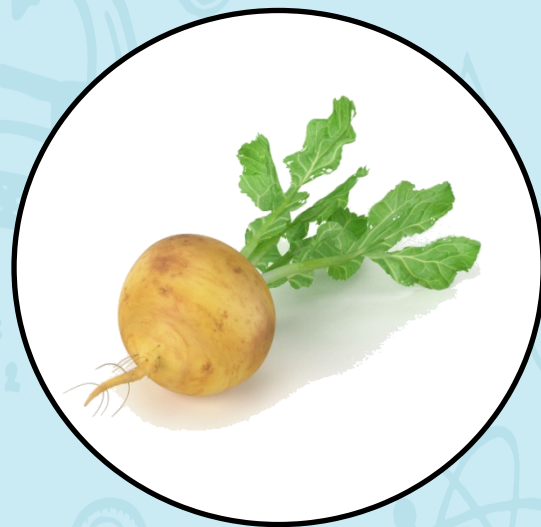
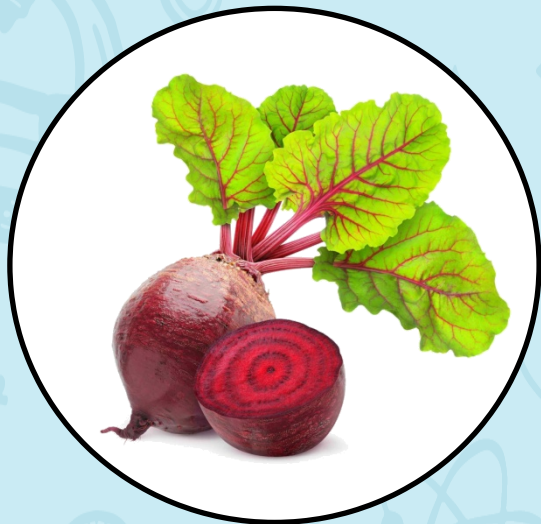
БАНАН



5



Среди овощей, самое большое количество соли содержится в:



«Потрудились - отдохнем!
Встанем, глубоко вздохнем.
Руки в стороны, вперед,
Влево, вправо поворот.
Три наклона, прямо встать.
Руки вниз и вверх поднять
Руки плавно опустили,
Всем улыбки подарили!»



Правила поведения во время эксперимента



Не разговаривать



Не трогать
без разрешения



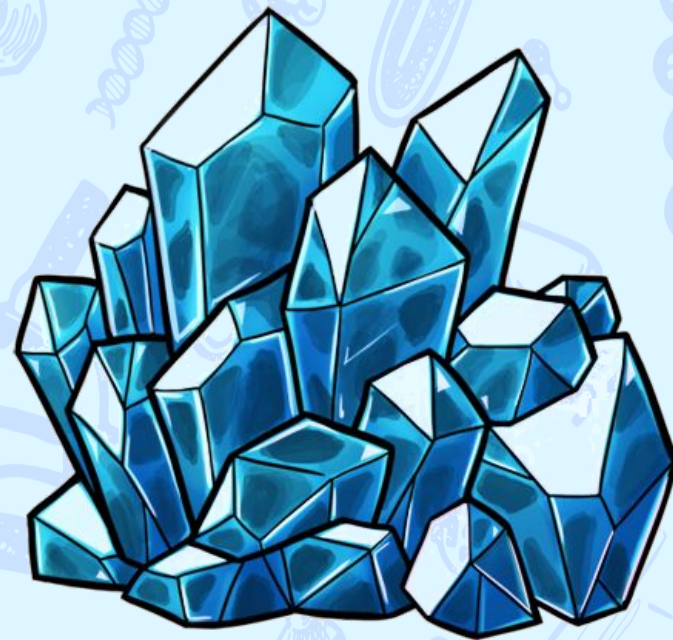
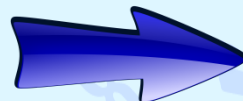
Не пробовать
на вкус



Соблюдать
осторожность



✓
состоят
из кристаллов



✓
при
трении
хрустят



соли и сахара



**Кристаллы
снега**





**растворимы
в воде**



Сахар



Время



**Спасибо за
проделанную
работу!**



