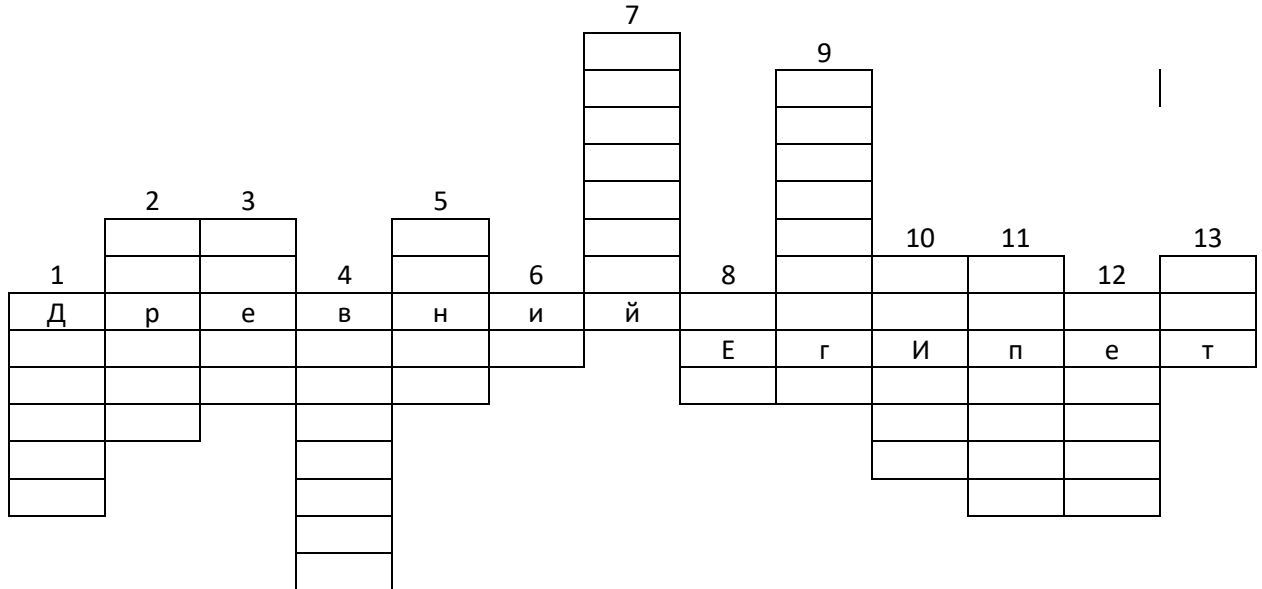


Задания по истории Древнего Египта

разработал: Николаев Афанасий Николаевич

учитель истории и обществознания МКОУ «СОШ с. Толон»

1) Разгадайте кроссворд



1. Как называется место, где Нил впадает в Средиземное море?
2. Материк, на котором расположен Древний Египет.
3. Служители богов.
4. Царский советник.
5. Длинный ров, наполненный водой для поливки полей.
6. Плодородная смесь из водорослей и минералов.
7. Священный жук, символ богов Солнца.
8. Бог пустыни, войны и песчаных бурь.
9. Украшенный росписями и письменами каменный или деревянный гроб.
10. Животное с телом льва, головой человека.
11. Тростник, который рос по берегам Нила.
12. Столица Древнего Египта.
13. Бог мудрости, покровитель писцов.

2) Установите соответствие между терминами и определениями

| | |
|----------------|---|
| А) Иероглифы | 1) особая территория, у которой есть правитель, войско, казна, письменность и города. |
| Б) Шадуф | 2) богатая золотом страна южнее Египта |
| В) Государство | 3) рисунки или символы, которые использовали для письма в Древнем Египте |
| Г) Мумия | 4) высушенное тело умершего фараона или вельможи |
| | 5) приспособление для подачи воды на земельные участки, которые находятся далеко от канала и реки |

3) Расположите слои населения Древнего Египта в соответствии с иерархией

Жрецы Знать
Чиновники Войско




Крестьяне
Рабочие



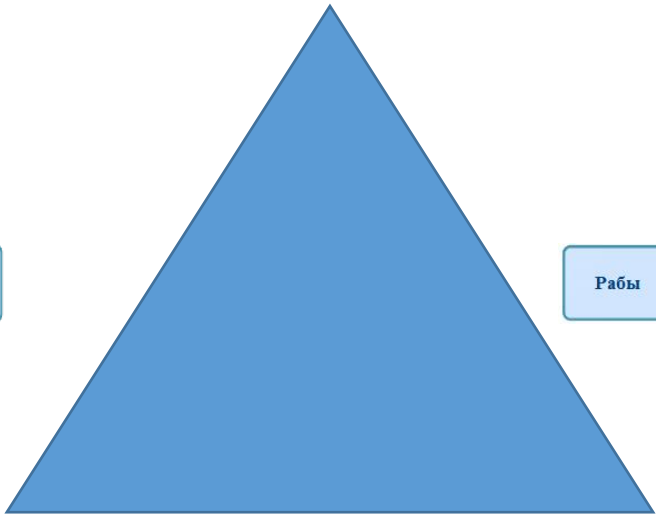
Торговцы Мастера
Ремесленники



Фараон



Рабы



Ученые
Писцы

