

Капитонова Саргылана Егоровна,
воспитатель

МБДОУ ЦРР детский сад «Кунчээн»
с.Дябыла, Чурапчинского улуса

Презентационный материал Для детей
подготовительной группы на занятиях
по изобразительности, игра «Магазин
русские росписи»

Игра « Русские росписи»

Цель ознакомление детей с различными видами народных промыслов - дымковской, городецкой, гжельской и хохломской росписями.

- 2 слайд- 4 картинки с разными видами росписи. Для ознакомление детей видами выбранной росписи кликните картинку с надписями.
- Когда заканчивается картинки одного вида росписи нажмите на желтый смайлик, тогда возвращаетесь на 2 слайд, (на главную страницу)
- Для игры на 2 слайде кликните красной картинке надпись «игра». В каждом слайде педагог задает вопрос детям . Вопрос написан на синем овале. После чего ребенок выбирает ответ картинку, кликает страницу слайда, тогда картинка с правильным ответом двигается вверх.



Изделия городецких
мастеров



Дымковские игрушки



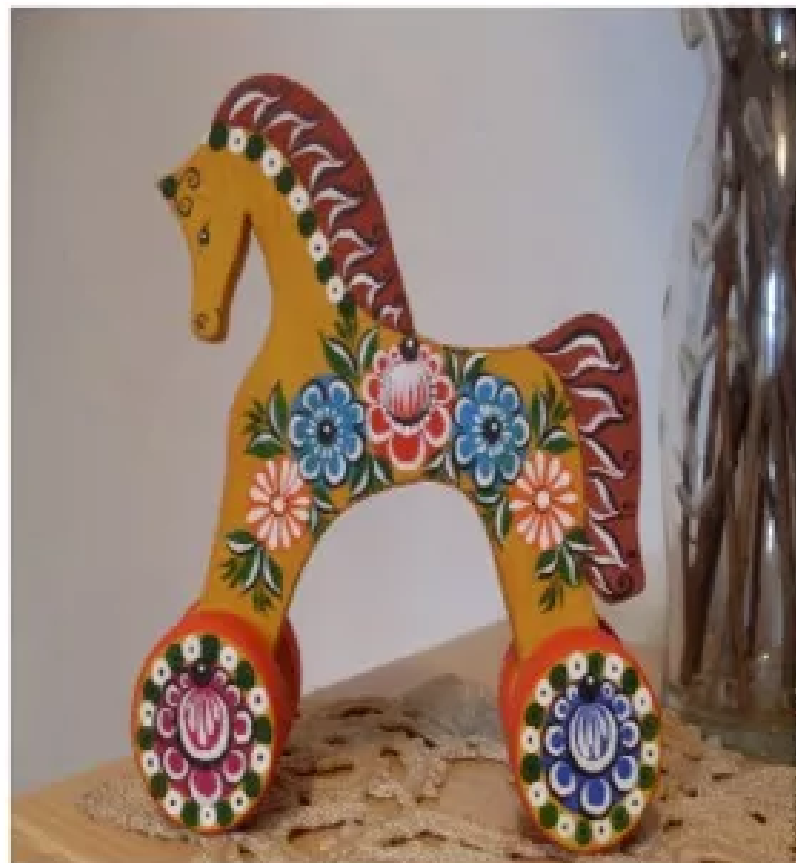
Гжель

игра
Русские
росписи



Хохломская роспись

Изделия городецких мастеров









Доска «Портретная доска»



Доска «Свадьба»



Дымковская роспись





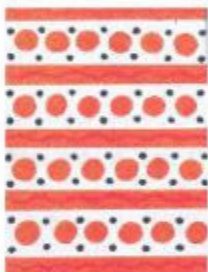
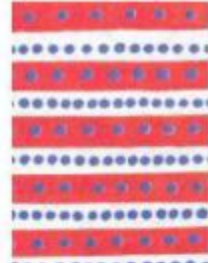
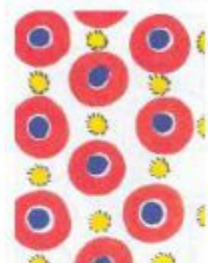


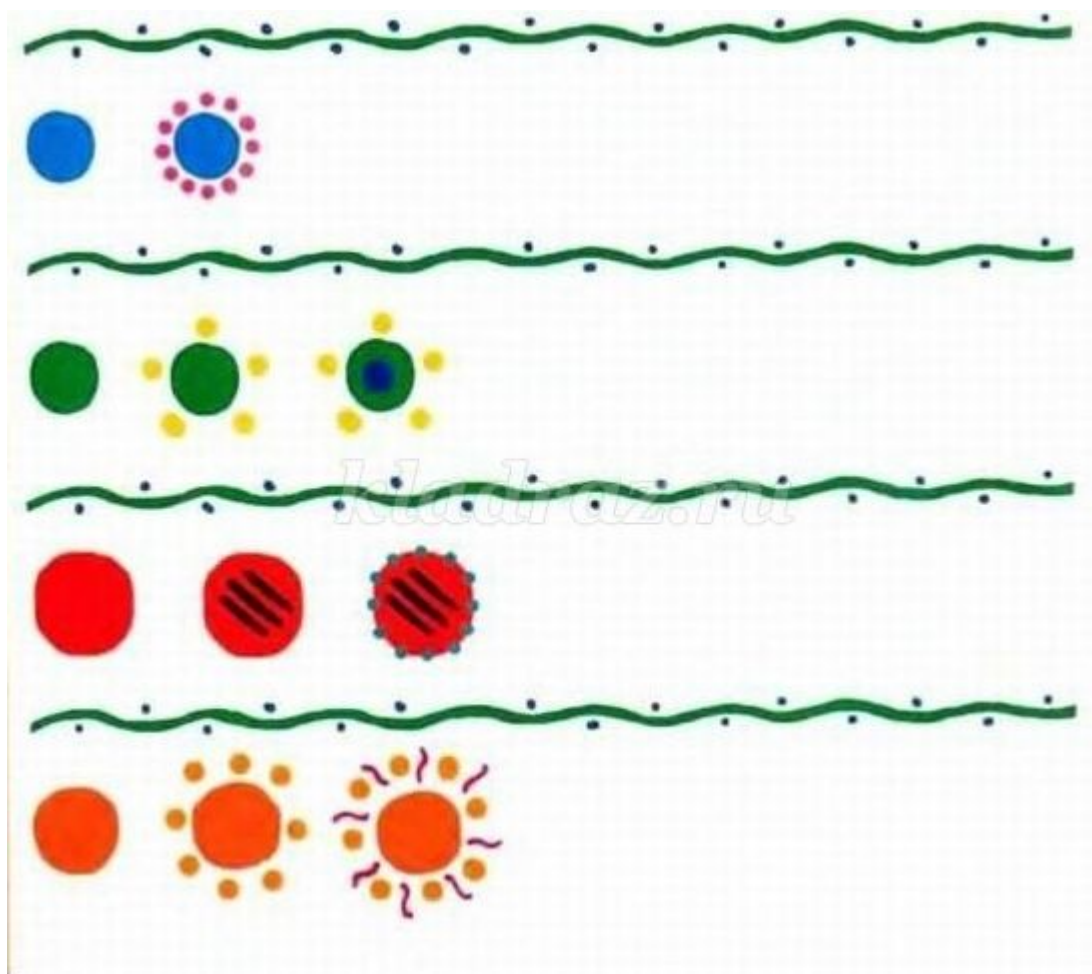






Элементы дымковской росписи









Последовательность исполнения элементов травного узора

Последовательность выполнения травной росписи



волнистая линия — «изгибы»



«изгибы» с кончиками жужелицами



заполнение цветом и контуром

Травный орнамент с ягодами и листочками



волнистая линия — «изгибы»



дополнительные элементы



брусничка



смородина



рябина



малина



клубника



клубника

Творческая работа

Последовательность выполнения работы









- Хохломская роспись



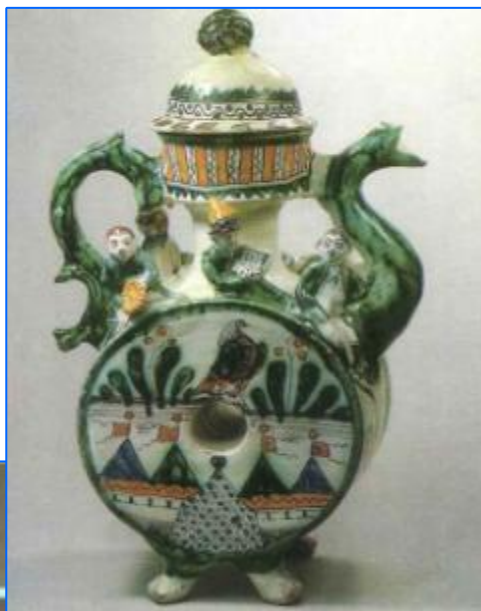




История промысла



Гжель - небольшое село, название которого стало символом неповторимого искусства и народного мастерства. Также гжелью называют выпускаемые в этих местах высокохудожественные **фарфоровые изделия**, расписанные кобальтом по белому фону. Этому промыслу уже 400 лет.



До середины XVIII века Гжель делала обычную для того времени гончарную посуду, изготавливала кирпич, гончарные трубы, изразцы, а также примитивные детские игрушки, снабжая ими Москву. Гжельские изделия прошлого совсем не похожи на современные. Изначально изделия из глины расписывали желтой, охристой, зеленой, синей, коричневой краской.



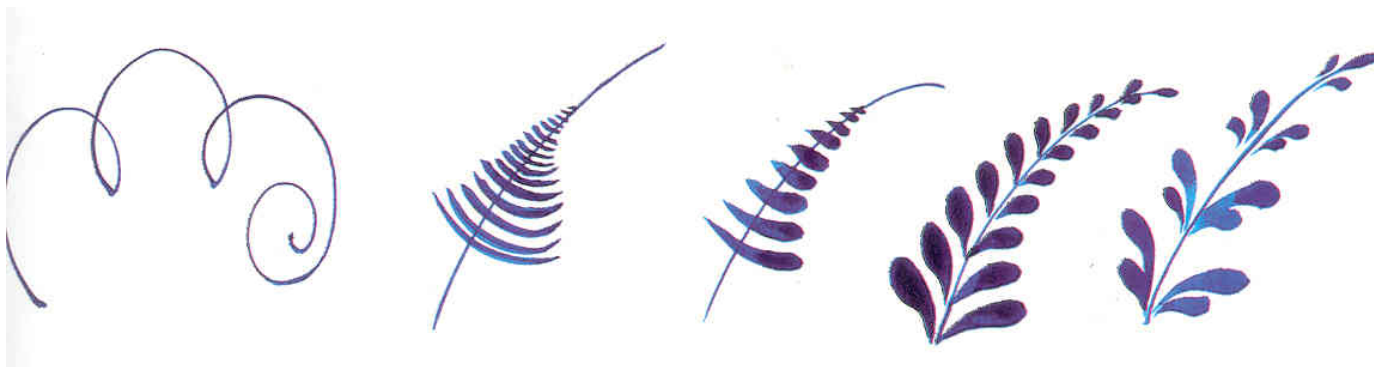
Для гжельской посуды характерны изысканность формы, плавность линий контура, сине-голубой узор на белом фоне, украшение лепными фигурками.



Элементы росписи

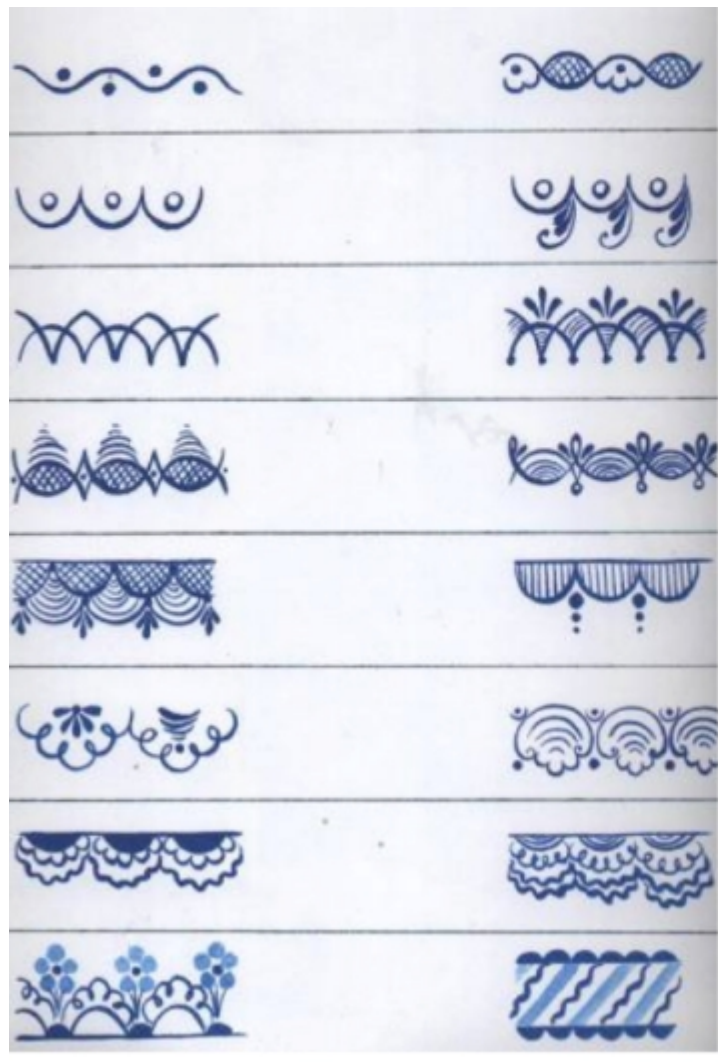


Гжельские чайники, молочники, кувшины сохраняют фольклорную способность к импровизации. Сюжеты рисунков народного промысла удивительны и разнообразны. Используя один и тот же набор живописных элементов, мастера создают традиционные мотивы гжельской росписи: растительные орнаменты, сказочные птицы, жанровые сценки, архитектурные пейзажи.

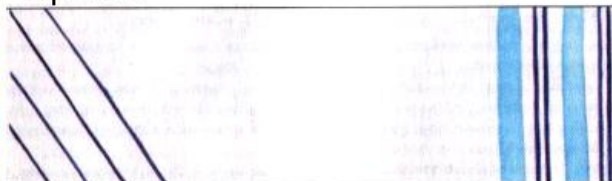


Не менее важны второстепенные элементы, входящие в живописные композиции: спиралевидные завитки и закручивающиеся усики, точечные и штриховые заполнения, различные росчерки и линейные отводки, геометрические сетки и узкие пояски простого орнамента.

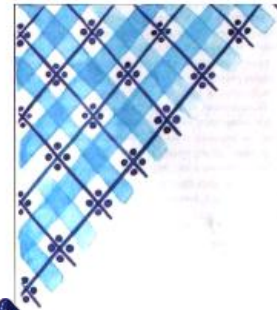
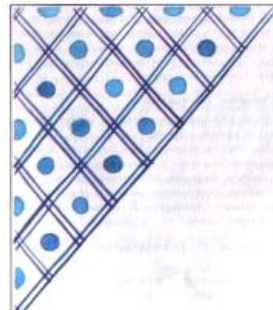
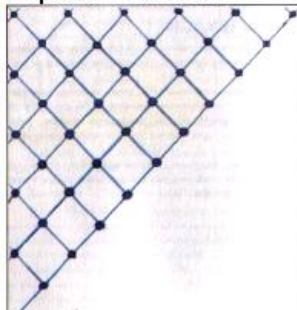
Бордюры и сетки.



Прямые



Формы сеточек



Где
дымковская
игрушка ?



Где
хохломская
игрушка ?



Где
городецкая
игрушка ?



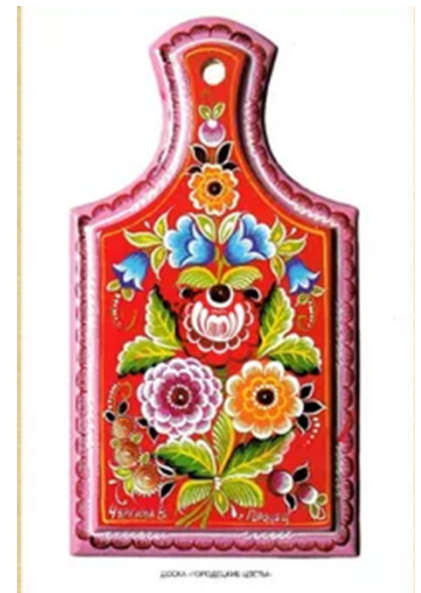
Где роспись
гжелью ?



Где роспись
гжелью ?



Где доска с
хохломской
росписью?



Где городецкая
доска ?



Где тарелка с
городецкой
росписью



Где дымковская
тарелка?



Где тарелка с
хохломской
росписью?



Найди лошадку с
городецкой
росписью



Найди лошадку
нарисованную
гжелью



Найди лошадку с
дымковской
росписью



Найди лошадку с
хохломской
росписью



Покажи чашку с
городецкой росписи



покажи чашку с
хохломской
росписью



Покажи чашку с
дымковским
рисунком



Покажи ложку с
хохломской
росписью



Покажи ложку
с городецким
рисунком



Покажи ложку
нарисованную
гжелью



История возникновения хохломской росписи



Хохломская роспись по дереву, русский народный художественный промысел. Возник во 2-й половине 17 в. на территории современного Ковернинского района Горьковской области; название промыслу дало торговое с. Хохлома той же области - центр сбыта изделий хохломской росписи в 18 - начале 20 вв.