



Оскуолаба кириэн иннинээби

**4 - 7 саастаах оболору
сайыннарар**

«СЭТТЭ ӨНГ»

**ойуулуур - дьүһүннүүр
эбии дьарык**

Толордо:

уруһуй куруһуогун салайааччыта

Жиркова Нюргустана Николаевна

Оскуола иннинээџи иитэр кыһа оџолор саастарынан уратыларын, сайдыыларын таһымын көрөн, үөрэх, наука этэригэр олоџуран иитии - үөрэтии үлэтин ыытар.

Оџо ураты ис кыаџын сайыннарарыгар араас дьарыктары, үлэлиир усулуобуйаны тэрийэр, дьарык оџо сайдыытыгар, сааһыгар сөп түбэһэрин учуоттуур.

Хас биирдии иитиллээччи айымньылаахтык толкуйдуур уонна айар дьоџура сайдарыгар ойуулуур-дьүһүннүүр, эстетическай хайысхалаах дьарыктар улахан суолталаахтар. Уруһуй дьарыга оџо тус бэйэтин кыаџын билинэр, саамай таһаарыылаах дьарык буолар. Бары сатабылын, дьоџурун туһанан үлэлиир, хас биирдии дьарыкка оџо бэйэтин дьоџурун арыйар, ылбыт билиитин туһанар.

Оскуолаџа кириэн иннинээџи 4 – 7 саастаах оџолору сайыннарар «**Сэттэ өн**» ойуулуур – дьүһүннүүр эбии дьарык 86 нүөмөрдээх иитэр – сайыннарар «**Чуораанчык**» оџо кыһатын саха бөлөхтөрүн «**Ситим**» бырайыагар кыттыһан, ыкса сибээстээн, дьүөрэлээн ыытыллар.

«Сэтгэ өнг» ойуулуур - дьүһүннүүр эбии дьарыкка оҕо норуот маастардарын айар үлэлэрин, норуот тылынан уус уран айымньытын билсигэн, билбэтэҕин билэн, бэйэтигэр элбэх саганы арийан айан уруһуйдуур, кэрэни таба көрөн, бэйэтин санаатын уруһуй нөнгүө биэрэн ойуулуур-дьүһүннүүр дьобурун сайыннарар.

«Сэтгэ өнг» эбии дьарык иитэр - үөрэтэр үлэ дьыл үс кэмнэринэн «Көмүс күһүн», «Кыыдаан кыһын», «Сандал саас» бөлөхтөрүнэн аттарылынна. Хартынаннан үлэ, сабардамнаах ойуулааһын, сыбаан онгороохун, айылҕа матырыяаалынан үлэ көрүнгнэрэ

киирдилэр.



«Сэтгэ өнг» ойуулуур - дьүһүннүүр эбии дьарык сүрүн сыала:

искусство эйгэтигэр хас биирдии оҕо талаанын, дьоҕурун көрөн учуоттаан, оҕо өйүгэр онгорбутун илиитинэн сатаан онгорорун ситиһэн айар дьоҕурун сайыннарыы.

Соруктар:

Үөрэтэр сыала:

-ойуулуур - дьүһүннүүр искусство көрүҥнэрин арааһын, Саха норуотун прикладной искусствотун билиһиннэри;

-тымныы, сылаас өҥнөрү араарарга, уруһуй көрүҥнэрин билэргэ, оонньуу нөҥүө үөрэти;

-төрөөбүт дойдубут айылҕатын, кыылын - сүөлүн, олобун, олохтоох төрүт омук дьарыгын, үгэстэрин билиһиннэри.

Сайыннарар сыала:

-сатабыллаахтык киистэннэн туттан өңү буккуйан атын өңү таһаарар ньыманы сайыннарыы;

-уус - уран үлэ көрүҥнэрин арааһын (живопись, уус-уран онгоһуктар) уонна оҕо бэйэтин көрүтүүн араас матырыяалларынан туһанан айар үлэтигэр көрдөрөрүн, араас туруктары дьүһүн нөҥүө тиэрдэр кыахтанарын сайыннарыы;

-бэйэтин айар үлэтигэр араас көрүҥнээх сахалыы оһуордары, ойуулары туһанан үлэтэ кэрэ көстүүлээх буоларын ситиһии.

Иитэр сыала:

-бэйэ - бэйэбэ эйэбэс сыһыаны үөскэти;

-үлэни таптыырга, салайынарга, эппиэтинэстээх буоларга, билэ-көрө сатыырга, атыттарга көмөлөһөргө, киһи үлэтин харыстыырга, норуотун үгэһин убаастыырга иитии.

«Көмүс күнүн» бөлөх итэр - үөрэтэр соруктара: сахабыт сирин биллиилээх худоһунньуктарын хартыыналарын билиһиннэрии, пейзаж, натюрморт – живопись көрүнгүн арыйы. Айылҕа уларыйытын кэтээн көрөн, араас матырыяааллары туһанан күһүн бэлэһэрин сөптөөхтүк уруһуйдааһын. Сыбаан, сыһыаран оноруу дьобурун сайыннары. Тарбах былчыннарын сайыннары. Норуот билгэтигэр олобуран таабырыннары, өс хоһоонору үөрэтии, ис хоһоонун арыян өйтөн уруһуйдааһын.

Итэр – сайыннаар үлэни былааннааһын.

**Көмүс күнүн
Балаан ыйа**

Итэр – үөрэтэр соруктар: сахабыт сири биллиилээх худоһунньуктарын хартыыналарын билиһиннэри, пейзаж – живопись биер көрүгүн арыйы. Айылҕа уларыйытын кэтээн көрөн, араас матырыяааллары туһанан күһүн бэлэһэрин сөптөөхтүк уруһуйдааһын. Тарбах былчыннарын сайыннары. Норуот билгэтигэр олобуран таабырыннары, өс хоһоонору үөрэтии, ис хоһоонун арыян өйтөн уруһуйдааһын.

I нэдиэлэ Орто бөлөх	II нэдиэлэ Улахан бөлөх Үлэ көрүгүнэ	III нэдиэлэ Оскуолаҕа бэлэмнини бөлөх
-------------------------	--	--

Хартыяны ырытыы, өйтөн уруһуй	Хартыяны ырытыы, өйтөн уруһуй	Хартыяны ырытыы, өйтөн уруһуй
----------------------------------	----------------------------------	----------------------------------

Пейзаж – живопись биер көрүгүн кытта билиһиннэри. Төрөөбүт дойдуну туһанан араас матырыяаалартан уруһуйдааһыт күһүнү хартыыналары көрдөрүү, ырыта аһын.
Т/Т: биллиилээх Саха сириг худоһунньуга Николай Николаевич Курилов «Поэзия осени» 1985с.

Пейзаж – живопись биер көрүгүн кытта билиһиннэри. Төрөөбүт дойдуну туһанан араас матырыяаалартан уруһуйдааһыт күһүнү хартыыналары көрдөрүү, ырыта аһын.
Т/Т: биллиилээх Саха сириг худоһунньуга Афанасий Николаевич Осипов «Осенняя тишина. Индигирки предимовье» 2001с.

Пейзаж – живопись биер көрүгүн кытта билиһиннэри. Төрөөбүт дойдуну туһанан араас матырыяаалартан уруһуйдааһыт күһүнү хартыыналары көрдөрүү, ырыта аһын.
Т/Т: биллиилээх худоһунньук Андрей Васильевич Чикачев «На первую охоту» 2006с.

Дьайымал: «Күһүнү кэрэ көстүүт»
1. Күһүнүгү хагдарыйбыт мастары уруһуйдуурга үөрэтин.
2. Тьаба үүнэр үүнэбиллэри: тэллэйдэри, талахтары уруһуйдааты.
3. Илинскэ толору уруһуйдуу ситиһин.
4. Сылаас өннөрү таба туттарга үөрэтин.
5. Кэрэни таба көрөн, бэйэ санаатын уруһуй нөңгүө биэринни ситиһин.

Дьайымал: «Күһүнүгү сэбирдэхтэр»
1. Илинскэ толору күһүнүгү сэбирдэхтэри уруһуйдуурга үөрэтин.
2. Араас, кыһыл өннөөх кыра аскалары палитрага булкултатаран сана өнү булллары.
3. Сылаас өннөрү билиһиннэри.
4. Фон онорорго үөрэтин.
5. Кэрэни таба көрөн, бэйэ санаатын уруһуй нөңгүө биэринни ситиһин.
Т/Т: гуашь кырааска, альбом илиһи, кисти, палитра.

Дьайымал: «Бай байанай»
1. Саха кинитин төрүт дьарыга булт туһанан олобор билиһиннэри чинэтин.
2. Өбүгэлэр үгэстэрин, булт сизэрин-туомун салты билиһиннэри.
3. Айылҕага тапталы, харыстыбыллаах сыһыаны нитин.
4. Булт тэрилин көрдөрүү, сөмкө уруһуйдааты.
5. Оҕо айар дьобуру сайыннары.
Т/Т: булт тэрилин араас көрүнү, өннөөх харандаас, альбом илиһи, кисти, палитра.

Алтынньы

Итэр – үөрэтэр соруктар: сахабыт сири биллиилээх худоһунньуктарын хартыыналарын билиһиннэри, пейзаж, натюрморт – живопись көрүгүн арыйы. Айылҕа уларыйытын кэтээн көрөн, араас матырыяааллары туһанан күһүн бэлэһэрин сөптөөхтүк уруһуйдааһын. Тарбах былчыннарын сайыннары. Норуот билгэтигэр олобуран таабырыннары, өс хоһоонору үөрэтии, ис хоһоонун арыян өйтөн уруһуйдааһын.

I нэдиэлэ Орто бөлөх	II нэдиэлэ Улахан бөлөх Үлэ көрүгүнэ	III нэдиэлэ Оскуолаҕа бэлэмнини бөлөх
-------------------------	--	--

Хартыяны ырытыы, көрөн олонор уруһуй	Хартыяны ырытыы, өйтөн уруһуй	Хартыяны ырытыы, сыһыары үлэ
---	----------------------------------	---------------------------------

Натюрморт – живопись биер көрүгүн кытта билиһиннэри. Араас матырыяаалартан, ньыманан уруһуйдааһыт күһүнү астаах напюрморт хартыыналары көрдөрүү, ырыта аһын.
Т/Т: биллиилээх худоһунньук Андрей Васильевич Чикачев хартыяналар «Ялутский натюрморт» 2014г

Дьайымал: «Обуруот астар»
1. Мууҕа фрукталары көрөн, уруһуйдааһын.
2. Фрукталар араас быһыыларын таба уруһуйдааһын.
3. Фрукталар өннөрү сөмкө талаа, харандааһынан штрихтааһын.
4. Ово толкулдуур дьобурун-өннөрү араара үөрэтин ситиһин.
5. Сылаас өннөрү билиһиннэри.
Т/Т: өннөөх харандаас, альбом илиһи, фрукта араас көрүгүн мууҕа.

Пейзаж – живопись биер көрүгүн кытта билиһиннэри. Төрөөбүт дойдуну туһанан араас матырыяаалартан уруһуйдааһыт күһүнү хартыыналары көрдөрүү, ырыта аһын.
Т/Т: биллиилээх худоһунньук Андрей Васильевич Чикачев хартыяналар «Ороймоник отчужд» 2009г

Дьайымал: «Отчужд»
1. Саха ылын ынарын кыһыны таһаар үлэ биер көрүгүнүт от охсууга, хомуууга буоларын билиһиннэри.
2. Оттуур тэриллери көрдөрүү, туттар ньыматын быһараһын.
3. Илинскэ толору уруһуйдуу ситиһин.
4. Өннөрү таба туттарга үөрэтин.
5. Кэрэни таба көрөн, бэйэ санаатын уруһуй нөңгүө биэринни ситиһин.
Т/Т: гуашь кырааска, альбом илиһи, кисти.

Натюрморт – живопись биер көрүгүн кытта билиһиннэри. Араас матырыяаалартан, ньыманан уруһуйдааһыт күһүнү астаах напюрморт хартыыналары көрдөрүү, ырыта аһын.
Т/Т: биллиилээх худоһунньук Андрей Васильевич Чикачев хартыяналар «Натюрморт с чепраком» 2014г

Дьайымал: «Онуордаах чаппараа»
1. Чаппараах ойуутун көрдөрүү.
2. Сахалы онуордары билиһиннэри: тонорос онуор, ураһа онуор, илим-хараа онуор, тытырах онуор, саахыат онуор.
3. Онуордары хардыта сыһыаран чаппараа кыргэтин.
4. Айар дьобуру сайыннары.
5. Тарбах былчыннарын сайыннары.
6. Үлэҕэ ыраастык туттуу ситиһин.
7. Норуот мастардарын үлэтигэр интириһтэрин тарды.
Т/Т: араас өннөөх кумааҕы, кыттыт, клей.

Сэттиннь

Итэр – үөрэтэр соруктар: сахабыт сири биллиилээх худоһунньуктарын хартыыналарын билиһиннэри, пейзаж – живопись биер көрүгүн арыйы. Айылҕа уларыйытын кэтээн көрөн, араас матырыяааллары туһанан күһүн бэлэһэрин сөптөөхтүк уруһуйдааһын. Тарбах былчыннарын сайыннары. Норуот билгэтигэр олобуран таабырыннары, өс хоһоонору үөрэтии, ис хоһоонун арыян өйтөн уруһуйдааһын.

I нэдиэлэ Орто бөлөх	II нэдиэлэ Улахан бөлөх Үлэ көрүгүнэ	III нэдиэлэ Оскуолаҕа бэлэмнини бөлөх
-------------------------	--	--

Хартыяны ырытыы, өйтөн уруһуй	Уус-уран онуоруктары көрдөрүү, сыбаан оноруу	Таабырын таайсыы, өйтөн уруһуй
----------------------------------	--	-----------------------------------

Пейзаж – живопись биер көрүгүн кытта билиһиннэри. Төрөөбүт дойдуну туһанан араас матырыяаалартан уруһуйдааһыт күһүнү хартыыналары көрдөрүү, ырыта аһын.
Т/Т: биллиилээх Саха сириг худоһунньуга Иннокентий Коржин «Мин эйгэм»

Дьайымал: «Кэрэ онуорук»
1. Саха сириг уус-уран онуоруктарын көрдөрүү, ырыта аһын.
2. Кымыллар муһоннарын таба сыбаан оноруу ньымаларын билиһиннэри.
3. Пластилтан кымыллары сыбаан оноруу.
4. Ойуур кымылларын өңү сөмкө табан сыбааһын.
5. Таабырын сюжетын таба көрөн, оҕо бэйэтин санаатын уруһуй нөңгүө биэринни ситиһин.

Дьайымал: «Кыһын»
С. Данилов хоһоонугар уруһуй.
1. Хоһоону аабыы.
2. Кымыллар кыстыкка бэлэмнэһэлэрин билиһиннэри.
3. Онуордары хардыта сыһыаран чаппараа кыргэтин.
4. Айар дьобуру сайыннары.
5. Тарбах былчыннарын сайыннары.
6. Үлэҕэ ыраастык туттуу ситиһин.
7. Норуот мастардарын үлэтигэр интириһтэрин тарды.
Т/Т: өннөөх харандаас, альбом илиһи.

Дьайымал: «Кыһын»
С. Данилов хоһоонугар уруһуй.
1. Хоһоону аабыы.
2. Кымыллар кыстыкка бэлэмнэһэлэрин билиһиннэри.
3. Пластилтан кымыллары сыбаан оноруу.
4. Ойуур кымылларын өңү сөмкө табан сыбааһын.
5. Таабырын сюжетын таба көрөн, оҕо бэйэтин санаатын уруһуй нөңгүө биэринни ситиһин.
Т/Т: худоһунньуктар таабырына, өс-хоһоонго иллюстрациялар, араас өннөөх харандаас.
Т/Т: пластилин.



«Кыыдаан кыһын» бөлөх иитэр - уорэтэр соруктара: ойуулуур-дьүһүннүүр уонна норуот прикладной искусствотыгар интириэһи сайыннары. Натюрморт – живопись биир көрүнгүн арыыйы. Кыһын туһунан өйдөбүлү биэри. Айылҕаны харыстыырга, кэрэни таба көрөгө үөрэти. Сыбыыр, сыһынар сатабылы салгы үөрэти. Араас матырыйааллары туһанан кыһын өйдөбүлүн биэри. Норуот уус-уран айымньыларын кытта билиһинэри, , ис хоһоонун уруһуй нөгүө арыыйы.

**Кыыдаан кыһын
Ахсынны**

Иитэр - үөрэтэр соруктар: ойуулуур-дьүһүннүүр уонна норуот прикладной искусствотыгар интириэһи сайыннары. Кыһын туһунан өйдөбүлү биэри. Айылҕаны харыстыырга, кэрэни таба көрөгө үөрэти. Сыбыыр, сыһынар сатабылы салгы үөрэти. Араас матырыйааллары туһанан кыһын өйдөбүлүн биэри. Норуот уус-уран айымньыларын кытта билиһинэри, , ис хоһоонун уруһуй нөгүө арыыйы.

I нэдиэлэ Орто бөлөх	II нэдиэлэ Улахан бөлөх	III нэдиэлэ Оскуолаҕа бэлэмнэни бөлөх
Үлэ көрүндэрэ		
Хартынананы ырытыы, өйтөн уруһуй	Остуоруйа аабыы, өйтөн уруһуй	Хартынананы ырытыы, көрөн олорон уруһуй
<p>Пейзаж – живопись биир көрүнгүн кытта билиһинэри. Төрөөбүт дойду туһунан араас матырыйааллартан уруһуйдамыт кыһынны хартынаналары көрдөрүү, ырыта аһын.</p> <p>Т/Т: биллиилээх саха худуоһунньуга Афанасий Николаевич Осипов «В долине Амыга» 1998 с.</p> <p>Дайымал: «Харыйа»</p> <ol style="list-style-type: none"> 1. Хаарынан бөрөстөбөт харыйалары уруһуйдаһын. 2. Тыһыны өнгөрү билиһинэри. 3. Чугас ыраах туар харыйалары сөпкө уруһуйдаһын. 4. Фон оҕорорго үөрэти. 5. Кэрэни таба көрөң бэйэ санаатын уруһуй нөгүө биэриини ситиһи. 6. Оҕорон таһаарып уруһуй кэрэ көстүүдээх буоларын ситиһи. <p>Т/Т: гуашь кырааска, альбом илиһиэ, хистэ, палитра.</p>	<p>Норуот тыһынан уус-уран айымньытын – остуоруйаны толкуйдур, тобулар дьобуру сайыннарар сыаллаах үөрэти.</p> <p>Т/Т: «Таал-Таал эмээксин» саха остуоруйатын ырытыы.</p> <p>Дайымал: «Таал-Таал эмээксин» саха остуоруйата.</p> <ol style="list-style-type: none"> 1. Уус-уран айымньыны билиһинэри, ырытыы. 2. Остуоруйа сүүрүн геройдарын таба көрөн уруһуйдаһын. 3. Илликсэ уруһуй толору буоларын ситиһи. 4. Айымньы көмөтүнэн оҕолору бэйэ-бэйгэ көмөлөһөргө итти. 5. Оҕо толкуйдур дьобурун-өнгөрү араара үөрэнирин ситиһи. <p>Т/Т: гуашь кырааска, альбом илиһиэ, хистэ, палитра.</p>	<p>Пейзаж – живопись биир көрүнгүн кытта билиһинэри. Төрөөбүт дойду туһунан араас матырыйааллартан уруһуйдамыт күһүнү хартынаналары көрдөрүү, ырыта аһын.</p> <p>Т/Т: биллиилээх худуоһунньук Андрей Васильевич Чичачев хартынанала «Эбэ бэлгэ» 2011 г</p> <p>Дайымал: «Мууһа»</p> <ol style="list-style-type: none"> 1. «Мунду Бухатыыра» худуоһунньук Андрей Васильевич Чичачев хартынанатын билиһинэри, хартынананы ырытыы. 2. Мунха саха төрүтүгүһүн билиһинэри. 3. Мунха тэриллэрин: үтүмэх, нарыы, анныы, сүүр, туора көрдөх тэриллэри таба уруһуйдагы. 4. Уруһуй фонун өңүн таба булан кырааскалаһын. <p>Т/Т: өгнөөх харандастар, альбом илиһиэ.</p>

Тохсунньу

Иитэр - үөрэтэр соруктар: ойуулуур-дьүһүннүүр уонна норуот прикладной искусствотыгар интириэһи сайыннары. Кыһын туһунан өйдөбүлү биэри. Айылҕаны харыстыырга, кэрэни таба көрөгө үөрэти. Сыбыыр, сыһынар сатабылы салгы үөрэти. Араас матырыйааллары туһанан кыһын өйдөбүлүн биэри. Норуот уус-уран айымньыларын билиһинэри, ис хоһоонун уруһуй нөгүө арыыйы.

I нэдиэлэ Орто бөлөх	II нэдиэлэ Улахан бөлөх	III нэдиэлэ Оскуолаҕа бэлэмнэни бөлөх
Үлэ көрүндэрэ		
Уус-уран оҕоһуктары көрдөрүү, өйтөн уруһуй	Хартынананы ырытыы, өйтөн уруһуй	Остуоруйа аабыы, өйтөн уруһуй
<p>Саха сирин норуотун сахалыы таһас инстиньэни үлэһэри: сахалыы оһуордаах дахтар үтүгүгэ, бэргэһэ көрдөрүү, ырыта аһын.</p> <p>Дайымал: «Хаарчаана утулуг»</p> <ol style="list-style-type: none"> 1. Сахалыы оһуордары билиһинэри, хартынанала көрдөрүү. 2. Үтүгүгү сахалыы оһуорун уруһуйдаан кызгэти. 3. Оһуордары тыһыны уонна сылтаас өнгөрү дүөрэлээн уруһуйдуурга үөрэти. 4. Оҕорон таһаарып уруһуй кэрэ көстүүдээх буоларын ситиһи. 5. Оҕо толкуйдур дьобурун-өнгөрү араара үөрэнирин ситиһи. <p>Т/Т: гуашь кырааска, альбом илиһиэ, хистэ, палитра.</p>	<p>Саха сирин айалҕатын биэр дыкти көрүңү. Дьүкээбил уотун билиһинэри, хаартыскаларын, хартынаналарын көрүү.</p> <p>Дайымал: «Дьүкээбил уота»</p> <ol style="list-style-type: none"> 1. Дьүкээбил уруһуйдамыт хартынаналарын көрдөрүү. 2. Бйраас кыйыла сырдык халаан куэбэ өнү эбн фиолетовай өңү таһаары. 3. Тыһыны уонна сылтаас өнгөрү дүөрүлээн Дьүкээбил кэрэ көстүүтүн уруһуйдуурга үөрэти. 4. Оҕо толкуйдур дьобурун-өнгөрү араара үөрэнирин ситиһи. 5. Фон уруһуйдуурга үөрэти. 6. Кэрэни таба көрөн, бэйэ санаатын уруһуй нөгүө биэриини ситиһи. <p>Т/Т: гуашь кырааска, альбом илиһиэ, хистэ, палитра.</p>	<p>Норуот тыһынан уус-уран айымньытын – остуоруйаны толкуйдур, тобулар дьобуру сайыннарар сыаллаах үөрэти.</p> <p>Т/Т: «Көтөрдөр муһнахтара» саха остуоруйатын ырытыы.</p> <p>Дайымал: «Көтөрдөр муһнахтара» саха остуоруйата.</p> <ol style="list-style-type: none"> 1. Уус-уран айымньыны билиһинэри, хартынанала көрүү. 2. Остуоруйа сөрөн геройдарын таба көрөн. 3. Илликсэ уруһуй толору буоларын ситиһи. 4. Айымньы көмөтүнэн оҕолору бэйэ-бэйгэ сылтаас сыйыаны тизди. 5. Айылҕаны харыстыырга, кэрэни таба көрөгө үөрэти. 6. Тарбах быһынанарын сайыннары. <p>Т/Т: өгнөөх харандастар, альбом илиһиэ.</p>

Одунньу

I нэдиэлэ Орто бөлөх	II нэдиэлэ Улахан бөлөх	III нэдиэлэ Оскуолаҕа бэлэмнэни бөлөх
Үлэ көрүндэрэ		
Хартынананы ырытыы, өйтөн уруһуй	Хартынананы ырытыы, өйтөн уруһуй	Остуоруйа аабыы, өйтөн уруһуй
<p>Саха сирин норуотун сахалыы оһуордары билиһинэри, хаартыскаларын, хартынаналарын көрдөрүү.</p> <p>Дайымал: «Түһүккө түспүт айыур»</p> <ol style="list-style-type: none"> 1. Түһүккө түспүт айыур оһуордун аардары, көрүлүһүн. 2. Карыя уруһуйун сахалыы оһуордун булутун уруһуйдаһын. 3. Тыһыны өнгөрү билиһинэри. 4. Фон оҕорорго үөрэти. 5. Кэрэни таба көрөн бэйэ санаатын уруһуй нөгүө биэриини ситиһи. 6. Тарбах быһынанарын сайыннары. <p>Т/Т: өгнөөх харандастар, акварель кырааска, альбом илиһиэ, хистэ, палитра.</p>	<p>Портрет – живопись биэр көрүңү кытта билиһинэри. Араас матырыйааллартан кырааска аһын уонна өңү уруһуйдамыт хартынаналарын көрдөрүү, ырыта аһын.</p> <p>Т/Т: Афанасий Николаевич Осипов «Портрет Е.Е. Степановой» 2001 с. Михаил Васильевич Лухин «Портрет мальчика» 1960 с.</p> <p>Дайымал: «Чыскалы»</p> <ol style="list-style-type: none"> 1. Тыһыны Кэһын өңүнөн Чыскаалыгарытын көрдөрүү, ырытыы. 2. Чыскаалы таһынан – сабын сахалыы оһуордун олоһунан туолууһун. 3. Тыһыны өнгөрү сатыны билиһинэри. 4. Чыскаалыгарытын уруһуйдаһын. 5. Кэрэни таба көрөн бэйэ санаатын уруһуй нөгүө биэриини ситиһи. 6. Тарбах быһынанарын сайыннары. <p>Т/Т: гуашь кырааска, альбом илиһиэ, хистэ, палитра.</p>	<p>Норуот тыһынан уус-уран айымньытын – остуоруйаны толкуйдур, тобулар дьобуру сайыннарар сыаллаах үөрэти.</p> <p>Т/Т: «Бэйбэрэксин эмээксин» саха остуоруйатын ырытыы.</p> <p>Дайымал: «Бэйбэрэксин Эмээксин» саха остуоруйата.</p> <ol style="list-style-type: none"> 1. Уус-уран айымньыны билиһинэри, ырытыы. 2. Остуоруйа сүүрүн геройдарын таба көрөн уруһуйдаһын. 3. Остуоруйа сюжетин таба көрөн, оҕо быйыт сылтаас уруһуй нөгүө биэриини ситиһи. 4. Илликсэ уруһуй толору буоларын ситиһи. 5. Норуот сирин, үтүө быйыттар ордун таһынан дьон эрдэн уус-уран айымньынын нөгүө оҕолору итти. <p>Т/Т: гуашь кырааска, альбом илиһиэ, хистэ, палитра.</p>



«Сандал саас» бөлөх итэр - үөрэтэр соруктара: норуот тылынан уус уран айымньытын - Олонхону билиһиннэри, өйдөтүү, сүрүн геройдарын уруһуйдааһын. Өбүгэлэрбит олохторун - дыахатарын, тагастарын - саптарын билиһиннэри, интириэһи кэрэхсэбили үөскэтии. Дьыл кэмнин айылда уларыһытын саас туһунан өйдөбүлү биэрии. Айылда тиллигин кэтээн көрүү, оҕолор үлэтир, айар дьовурдарын, сатабылларын салгы сайыннары. Тарбах былчыннарын сайыннары.

**Сандал саас
Кудун тутар**

Итэр - үөрэтэр соруктар: норуот тылынан уус уран айымньытын - Олонхону билиһиннэри, өйдөтүү, сүрүн геройдарын уруһуйдааһын. Өбүгэлэрбит олохторун-дыахатарын, тагастарын - саптарын билиһиннэри, интириэһи кэрэхсэбили үөскэтии. Дьыл кэмнин айылда уларыһытын саас туһунан өйдөбүлү биэри. Айылда тиллигин кэтээн көрүү, оҕолор үлэтир, айар дьовурдарын, сатабылларын салгы сайыннары. Тарбах былчыннарын сайыннары.

I нэдиэлэ Орто бөлөх	II нэдиэлэ Улахан бөлөх Үлэ көрүнгөрө	III нэдиэлэ Оскуолада бэлэмнэни бөлөх
Сахалы кизгэли билиһиннэри, Сылбан огоргуу	Саха таһаанын билиһиннэри, сыһынары үлэ	Саха тылын уус уран айымньытын аадыы, өйтөн уруһуй
Саха сири норуот маастардарын үлэтэрин: сахалы итин - кэлин кэбиһери, ытарааны, бөбөү билиһиннэри, хаартыскалары, хартыһынары көрдөрүү.	Саха сири норуотун сахалы таһаас истэһиньэни уһуһуу олохто халлаадай былааччытаһын көрдөрүү, ырыта аһын.	Саха олохтоһун өйдөбүлүн билиһиннэри. Оҕолорго олохто толорууун, ис-тас кэрэтин кэрэхсэтии. Оҕолорго бэйлэрин санаатарын уруһуй нөүгө сатаан дьомно - сэргэтир тиздэри үөрэтии Саха фольклоругар интириэһи, таптаһа кууһуруду.
Дьайымаал: «Ийэм кизгэлэр»	Дьайымаал: «Мин ийэм халаадай былааччыта»	Дьайымаал: «Олохто дойдуну оҕоһобу» олохто сүрүн геройдарын уруһуйдааһын.
1. Уус - уран оноһук эйгитигэр киллэрин, кэрэни таба көрөгө үөрэтии. 2. Пластилинын үлэ. Хатайдыр, халтачы баттыр, сыбаан сыһынары ньымаларын көрдөрүү. 3. Толкуйдуур дьовуру сайыннары. 4. Тарбах былчыннарын сайыннары. 5. Үлэбэ араастык туттууну ситиһи. 6. Норуот маастардарын үлэтир интириэстэрин тарды.	1. Кумаады араас көрүнэри быһаары, көрдөрүү. 2. Ньымэт өйдөбүлэ, быһым кэмэһин, ньымаларын көрдөрүү. 3. Ньымэти тутта үөрэни. 4. Кумаадытан сахалы былааччыһаһын кырыһын, сыһынары ньыматын көрдөрүү. 5. Халаадай былааччыһаһын сахалы оһуорунан кизгэттии. 6. Оһуорон таһаарыт уруһуй кэрэ көстүлүк буоларын ситиһи. 7. Бйраастык туттууну үөрэтии. Т/Т: араас өгнөөх кумаады, кыптыһ, кийли.	1. Олохто сүрүн геройдарын кытта билиһиннэри. Сир-туом, итэһэл олохто тутта, ырыта, тойута, үтүкүлэрэ олохто геройларын аналара димэ өйдөбүлү биэри. 2. Олохто сүрүн геройларын таба көрөн уруһуйдааһын. 3. Илпикс уруһуй толору буоларын ситиһи. 4. Олохто өбүгэбит сүдү айымньыта буоларын оҕоһо тиздэни. Т/Т: гуаш кырааска, албөм илиһиэ, кийстэ, палитра.
T/T: пластилин.		

Муус устар

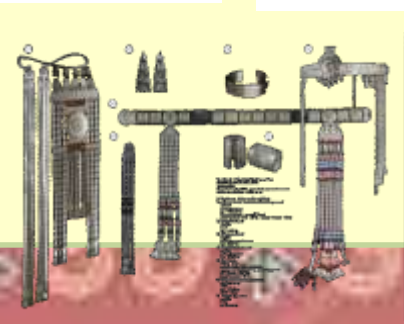
Итэр - үөрэтэр соруктар: норуот тылынан уус уран айымньытын - Олонхону билиһиннэри, өйдөтүү, сүрүн геройдарын уруһуйдааһын. Өбүгэлэрбит олохторун-дыахатарын, тагастарын - саптарын билиһиннэри, интириэһи кэрэхсэбили үөскэтии. Дьыл кэмнин айылда уларыһытын саас туһунан өйдөбүлү биэри. Айылда тиллигин кэтээн көрүү, оҕолор үлэтир, айар дьовурдарын, сатабылларын салгы сайыннары. Тарбах былчыннарын сайыннары.

I нэдиэлэ Орто бөлөх	II нэдиэлэ Улахан бөлөх Үлэ көрүнгөрө	III нэдиэлэ Оскуолада бэлэмнэни бөлөх
Саха таһаанын билиһиннэри, сыһынары үлэ	Саха таһаанын билиһиннэри, сыһынары үлэ	Саха тылын уус уран айымньытын аадыы, өйтөн уруһуй
Саха сири норуотун сахалы таһаас истэһиньэни уһуһуу олохто халлаадай былааччытаһын көрдөрүү, ырыта аһын.	Саха сири норуотун сахалы таһаас истэһиньэни уһуһуу олохто халлаадай былааччытаһын көрдөрүү, ырыта аһын.	Саха олохтоһун өйдөбүлүн билиһиннэри. Оҕолорго олохто толорууун, ис-тас кэрэтин кэрэхсэтии. Оҕолорго бэйлэрин санаатарын уруһуй нөүгө сатаан дьомно - сэргэтир тиздэри үөрэтии Саха фольклоругар интириэһи, таптаһа кууһуруду.
Дьайымаал: «Ула оҕо кура»	Дьайымаал: «Туйаара бастыгыта»	Дьайымаал: «Бухатыыр сэбэ-сэбиргэл»
1. Кумаады араас көрүнэри быһаары, көрдөрүү. 2. Сахалы оһуордары билиһиннэри: тоһоһо оһуор, ураһа оһуор, илим-хараһа оһуор, тыһырах оһуор, сааһымат оһуор. 3. Сааһымат оһуордары хардарыта сыһынан уот оҕо курун кизгэттии. 4. Айар дьовуру сайыннары. 5. Тарбах былчыннарын сайыннары. 6. Үлэбэ араастык туттууну ситиһи. 7. Норуот маастардарын үлэтир интириэстэрин тарды. Т/Т: араас өгнөөх кумаады, кыптыһ, клей.	1. Уус - уран оноһук эйгитигэр киллэрин, кэрэни таба көрөгө үөрэтии. 2. Бастына быһытын, оһуорун быһаары. 3. Сахалы оһуордары билиһиннэри: тоһоһо оһуор, ураһа оһуор, илим-хараһа оһуор, тыһырах оһуор, сааһымат оһуор. 4. Оһуордары хардарыта сыһынан бастыгыны кизгэттии. 5. Тарбах былчыннарын сайыннары. 6. Тарбах былчыннарын сайыннары. 7. Үлэбэ араастык туттууну ситиһи. Т/Т: гуаш кырааска, албөм илиһиэ, кийстэ, палитра.	1. Норуотун тылынан уус-уран айымньытын саамай улахан керуун олохто билиһиннэри. 2. Айым бухатырдар: Эрчимэн Бэргэн, Араат Мохсоһо, Кында Туттутай. Абаһаһы бухатырдар: Чуһунуур Чуура Бухатыр, Уот Уһуму билиһиннэри. 3. Бухатырдар тиздэрин билиһиннэри: куйах, батас, дуулаһа, дасы, ох саа (уруһуйдары көрдөрүү) уонна уруһуйдааһын. 4. Илпикс уруһуй толору буоларын ситиһи. 5. Үлэбэ араастык туттууну ситиһи. Т/Т: гуаш кырааска, албөм илиһиэ, кийстэ, палитра.

Бям ыйа

Итэр - үөрэтэр соруктар: норуот тылынан уус уран айымньытын - Олонхону билиһиннэри, өйдөтүү, сүрүн геройдарын уруһуйдааһын. Өбүгэлэрбит олохторун-дыахатарын, тагастарын - саптарын билиһиннэри, интириэһи кэрэхсэбили үөскэтии. Дьыл кэмнин айылда уларыһытын саас туһунан өйдөбүлү биэри. Айылда тиллигин кэтээн көрүү, оҕолор үлэтир, айар дьовурдарын, сатабылларын салгы сайыннары. Тарбах былчыннарын сайыннары.

I нэдиэлэ Орто бөлөх	II нэдиэлэ Улахан бөлөх Үлэ көрүнгөрө	III нэдиэлэ Оскуолада бэлэмнэни бөлөх
Хартыһаны ырытыы, өйтөн уруһуй	Хартыһаны ырытыы, өйтөн уруһуй	Хартыһаны ырытыы, өйтөн уруһуй
Натюрморт – живопись биһир көрүүнү кытта билиһиннэри. Араас матырыһаалартан, ньыманын уруһуйлаһымт сахалы тыһынаһа натюрморт хартыһаналары көрдөрүү, ырыта аһын. Т/Т: худуоһунньук Марианна Лукина хартыһана «Якутский натюрморт» 2009 с.	Натюрморт – живопись биһир көрүүнү кытта билиһиннэри. Араас матырыһаалартан, ньыманын уруһуйлаһымт сахалы тыһынаһа натюрморт хартыһаналары көрдөрүү, ырыта аһын. Т/Т: худуоһунньук Андрей Васильевич Чикачев «Балаһан маллара» 2013 с.	Пейзаж – живопись биһир көрүүнү кытта билиһиннэри. Төрөөбүт дойдуну туйунан араас матырыһаалартан уруһуйлаһымт күнүнү хартыһаналары көрдөрүү, ырыта аһын. Т/Т: билдиллээх худуоһунньук Тимофей Степанов «Средний мир. Ыһаһах» 1980 с.
Дьайымаал: «Эбэ Ыльдаана иһиттэр»	Дьайымаал: «Эбэ Ыльдаана иһиттэр»	Дьайымаал: «Ыһаһах бэлэмнэһит»
1. Саха иһитин Чороһону билиһиннэри. 2. Сахалы оһуордары билиһиннэри: тоһоһо оһуор, ураһа оһуор, илим-хараһа оһуор, тыһырах оһуор, сааһымат оһуор. 3. Тыһырах оһуордары туттан чороһону кизгэттии. 4. Айар дьовуру сайыннары. 5. Тарбах былчыннарын сайыннары. 6. Үлэбэ араастык туттууну ситиһи. 7. Норуот маастардарын үлэтир интириэстэрин тарды. Т/Т: өгнөөх харандаас, албөм илиһиэ, кийстэ.	1. Саха иһитэрин билиһиннэри, көрдөрүү - чороһон, ылаас, туһуһас, матаарчак. 2. Сахалы оһуордары билиһиннэри: тоһоһо оһуор, ураһа оһуор, илим-хараһа оһуор, тыһырах оһуор, сааһымат оһуор. 3. Тыһырах оһуордары туттан чороһону кизгэттии. 4. Айар дьовуру сайыннары. 5. Тарбах былчыннарын сайыннары. 6. Үлэбэ араастык туттууну ситиһи. Т/Т: гуаш кырааска, албөм илиһиэ, кийстэ, палитра.	1. Ыһаһах суолтатын билиһиннэри: сахалар сааскы үлэтир умуруйун оҕо кизгэтэри иһинэ күһү сүгүрүһэр, саамай сыһыны уруйдуур уонна муһтан көрү-нары тардар, күрүс былдывар, ылдыыр-туойар. 2. Илпикс ылһах сюжетын уруһуйдааһын. 3. Үлэбэ араастык туттууну ситиһи. 4. Айар дьовуру сайыннары. Т/Т: гуаш кырааска, албөм илиһиэ, кийстэ, палитра.
T/T: өгнөөх харандаас, албөм илиһиэ, кийстэ.		



Ытыллар үлэ араас көрүгнэрэ:

- бэсиэдэлэр;
- быыстакалар;
- иитээччи, оѳолор, төрөппүт тэҥгэ алтыһыылары;
- анал дьарыктар;
- аһаҕас күннэри ыытыы;
- биирдиилээн, бөлөбүнэн анал дьарыктары ыытыы;
- аралдьыйыылар.

Оѳону кэрэбэ уһуйуу түмүктэрэ.

- илии мындыр үлэтигэр оѳо кэрэбэ тардыһар баҕата, интэриэһэ үөскүүр.
- оноһук быһыытын, тутулугун, дьүһүнүн араас өнгү туһанан таба ойуулуур, ньимиэтинэн үлэлииргэ үөрэнэр.
- пейзаж, портрет, натюрморт, тематическай хартыына - ойуулуур - дьүһүннүүр искусство жанрдара диэн араарар.
- биирдии жанр сүрүн өйөбүлүн ылар, уратытын быһаарар.
- араас ньымаларынан туһанан тулалыыр эйгэбэ сыһыанын көрдөрөр ис хоһоонноох, айан онгоһук онгорор.