

МБУ ДО «Центр дополнительного образования им.Л.Е.Лукиной»
МР «Горный район»
РС (Якутия)

СБОРНИК
текстовых задач
по математике для 2 классов

*«Мой любимый Горный улус в
задачах»*

Автор: Григорьева Татьяна Васильевна

Педагог дополнительного образования

Содержание:

1. *Задачи по теме «История нашего улуса»*
2. *Задачи по теме «Природа нашего улуса»*
3. *Задачи по теме «Знаменитые люди нашего улуса»*
4. *Задачи по теме «Горный улус в цифрах и фактах»*

1. Задачи по теме «История нашего улуса»

Задача 1.

25 июня 2023 года исполнилось 92 года основания Горного улуса. В каком году наш улус был образован?

Решение.

$$2023-92=1931$$

Ответ. В 1931 году



Задача 2.

В 1962 году Горный район был ликвидирован. В с.Бердигестях не осталось никакой крупной организации, все руководство было сосредоточено в Покровске. В 1965 году район был вновь создан в прежних границах. Сколько лет продлилась эта ликвидация?

Решение.

$$1965-1962=2$$

Ответ. Ликвидация длилась 2 года

Задача 3.

Город Якутск расположен на высоте 126 м над уровнем моря. А Горный район стоит выше на 189 метров, чем г. Якутск. Сколько метров тогда высота Горного района над уровнем моря?

Решение:

$$126+189= 315 \text{ м.}$$

Ответ: Горный район расположен на высоте 315м над уровнем моря.

Задача 4.

В 1929 г. наш район состоял из 21 наслега. Из Западно-Кангаласского района 8 наслегов, что на 2 меньше, чем из Намского района. И на 5 больше чем из Средне-Вилуйского района. Определите, из каких районов сколько наслегов было охвачено.

Решение:

- 1) $8+2=10$ – из Намского района
- 2) $8-5=3$ – из Средне-Виллюйска
- 3) $8+10+3=21$ наслег итого

Ответ.

Из Западно-Кангаласского района 8 наслеггов. Из Намского 10 наслеггов.
Из Средне-Виллюйска 3 наслега

2 Задачи по теме «Природа в нашем улусе»

Задача 1.

Природный парк «Сиинэ» был образован спустя 65 лет, после образования Горного улуса. В каком году создан данный парк?



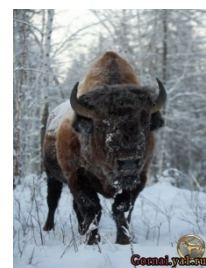
Решение

Горный улус образован в 1931 г. Отсюда
 $1931+65=1996$

Ответ: Природный парк «Сиинэ» создан в 1996 году (12 августа)

Задача 2.

В местности Шологонского наслега был построен бизонарий "Тыымпынай", где содержатся бизоны. Общее количество ушей, у которых составляет, 102 штук. Сколько бизонов обитает в бизонарии?

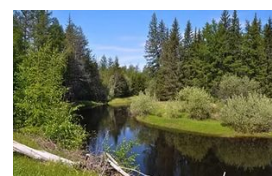


Решение:

Так как у бизонов по 2 уха, 102 разделяем по пополам. Получается
 $51+51=102$ уха.

Ответ :Обитают 51 бизонов

Задача 3.



Центр Горного улуса с.Бердигестях стоит на правом берегу р. Матта.
Выполните действие и найдите длину данной речки.

$$765 - (2x2 + 566) =$$

Ответ: Длина р.Матта – 195 км.

Задача 4.

Рога лося весят 35 кг, что на 465 кг меньше веса животного. Сколько весит лось?



Решение: $465 + 35 = 500$

Ответ: Лось весит 500 кг

3. Задачи по теме «Знаменитые люди нашего улуса»

Задача 1.

Они народные поэты Якутии, уроженцы Горного улуса. Их имена носят многие учреждения улуса. Сделайте вычисления и расшифруйте их фамилию.

А - $5 * 5 = \dots$ **Б** - $6 * 6 = \dots$ **Р** - $169 + 16 = \dots$ **Ь** - $15 + 125 = \dots$

В - $60 + 99 + 169 = \dots$ **Д** - $22 - 15 = \dots$ **Н** - $600 * 2 = \dots$

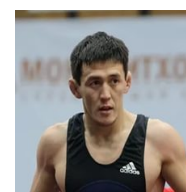
Ы - $96 - 63 = \dots$ **Т** - $66 + 99 = \dots$ **И** - $70 * 3 = \dots$

Я - $100 - 59 - 29 = \dots$ **Л** - $500 - 60 = \dots$ **О** - $1000 * 0 = \dots$

6	89	5	65	40	2		7	200	10	40	0	28	3

Ответ: Братья Даниловы

Задача 2.



Герман Степанович Контоев борец вольного стиля, стал чемпионом мира в Софии 2001 году. В каком возрасте он стал чемпионом, если известно, что он родился в 1971 г.?

Решение:

2001- 1971 = 30 (г)

Ответ: Герману Контоеву было 30 лет

Задача 3.

По инициативе знаменитого якутского модельера Августины Филипповой тринадцать лет тому назад в с.Бердигестях был построен «Дом Олонхо». В каком году было построено это здание? Если сейчас 2023 г.



Решение: 2023-13= 2010

Ответ: в 2010 году

Задача 4.

В каком году мы будем праздновать столетие народного поэта Саввы Ивановича Тарасова, одного из авторов гимна РС(Я), если он родился в 1934 году?



Решение: 1934+100= 2034

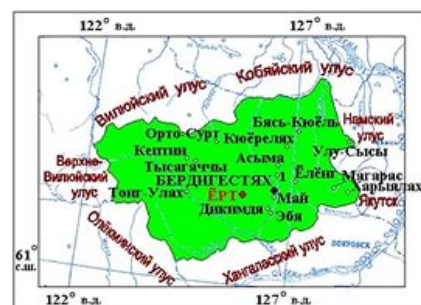
Ответ: в 2034 году будет столетие поэта

4. Задачи по теме «Горный улус в цифрах и фактах»

Задача 1.

Расположите населенные пункты в порядке возрастания по их площадям.

- | | | |
|---|-------------|------------|
| 1 | Асыма | 624 кв.км |
| 2 | Бердигестях | 6553 кв.км |
| 3 | Бясь-Кюёль | 682 кв.км |
| 4 | Дикимдя | 622 кв.км |
| 5 | Ерт | 521 кв.км |
| 6 | Кептин | 656 кв.км |



- | | | |
|---|-----------|------------|
| 7 | Кюёрелях | 539 кв.км |
| 8 | Магарас | 1028 кв.км |
| 9 | Орто-Сурт | 565 кв.км |

Решение: пишем по порядку начиная с самого малого числа

Ответ:

1. Ерт 521 кв.км
2. Кюёрелях 539 кв.м
3. Орто-Сурт 565 кв.км
4. Дикимдя 622 кв.км
5. Асыма 624 кв.км
6. Кептин 656 кв.км
7. Бясь-Кюёль 682 кв.км
8. Магарас 1028 кв.км
9. Бердигестях 6553 кв.км

Задача 2.

В 2002 году в Горном районе проживало 11 422 людей. А в 2017 году - 11 790 людей. На сколько, увеличилось количество людей?

Решение: $11\ 790 - 11\ 422 = 368$

Ответ: количество людей увеличилось на 368

Задача 3.

Герб Горного улуса был создан и утвержден через 74 года после основания улуса. В каком году был создан и образован герб, если известно, что наш улус был основан в 1931 г.?

Решение: $1931 + 74 = 2005$

Ответ: герб был создан и утвержден в 2005 году.



Задача 4.

Главы Горного улуса:

2002—2007 — Андреев Николай Иванович

2008—2013 — Алексеев Пётр Николаевич



с 2013 года — Андреев Никита Викторович

Определите, сколько лет проработал каждый из них главой улуса.

Решение: 1) $2007-2002=5$ 2) $2013-2008=5$ 3) $2023-2013=10$

Ответ: Андреев Н.И. – 5 лет, Алексеев П.Н. – 5 лет, Андреев Н.В.- 10 лет