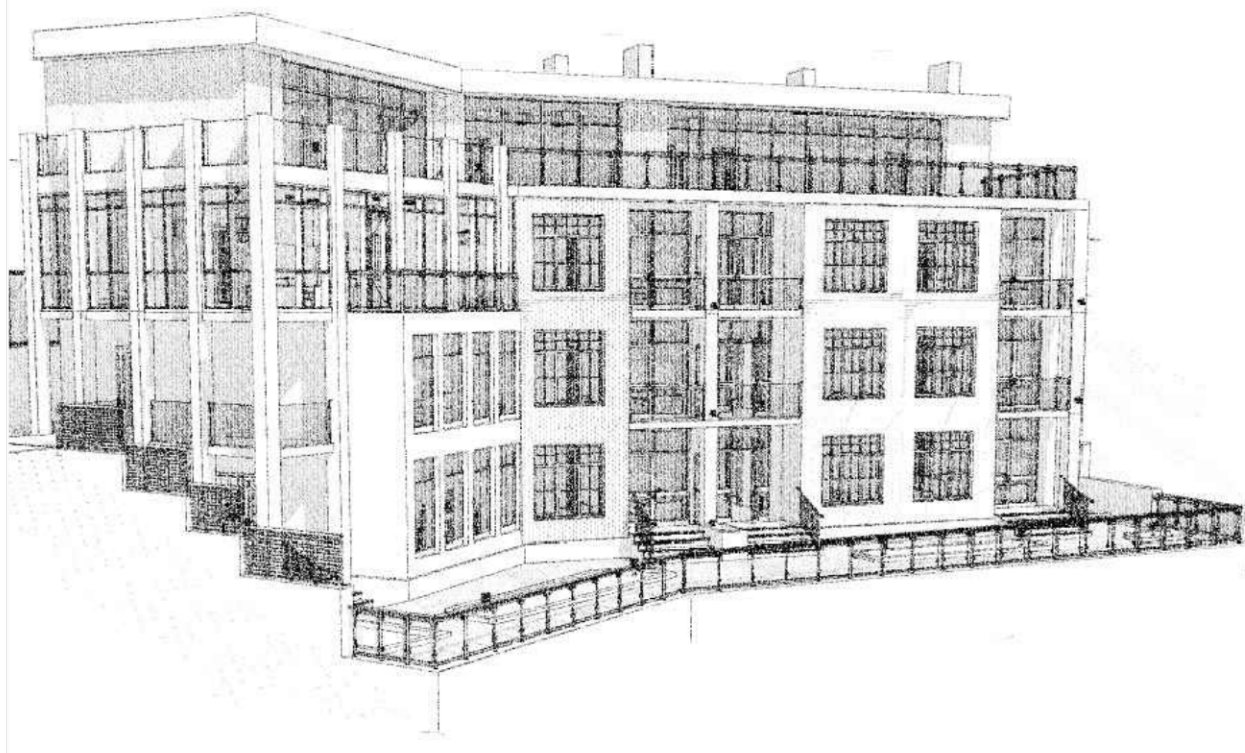




ООО "СВТ-Строй"

Пример эскизного проекта  
малоэтажной гостиницы на  
склоне



г. Москва  
+7 495 797-35-79  
<https://svt-st.ru>

## Состав проекта

Наименование	№ листа
Состав проекта	1
Пояснительная записка	2
Визуализация: вид со стороны фасадов 3-2	3
Визуализация: вид со стороны фасадов 1-6	4
Визуализация: вид со стороны фасадов 3-2	5
Визуализация: вид со стороны фасадов 1-6	6
Экспликация помещений: минус 1-й этаж	7
Экспликация помещений: 1-й этаж	8
Экспликация помещений: 2-й этаж	9
Экспликация помещений: 3-й этаж	10
Экспликация помещений: 4-й этаж	11
1-й фасад	12
2-й фасад	13
3-й фасад	14
4-й и 5-й фасад	15
6-й фасад	16
Разрез 1-1	17

## Пример проекта

					Проект малоэтажной гостиницы на склоне	Стадия	Лист	Листов
Изм.	Лист	докум.	Подп.	Дата		П	1	17
Разраб.	Горобец О.Е.				Состав проекта	СВТ-Строй		



**Пояснительная записка.**

**Общее описание:** небольшая гостиница расположенная, на небольшом участке не правильной формы с большим уклоном в 16. Нами было принято решение не ровнять участок и не строить высокие подпорные стены, а разбить гостиницу и участок на уровни, в таком случаи само сооружение задействовано, как подпорная стена, а на остальные подпорные стены уменьшилась нагрузка. Гостиница имеет три этажа в соотношении каждого участка двора, а в совокупности 4-х этажное здание. В гостинице всего 23 номера из них 9 двухкомнатных и один номер класса люкс, а также ресторан на втором этаже.

**Фундамент:** железобетонная плита h-350, с двойным армированием.

**Стены:** минус первый и частично первый этаж железобетонные, внешние стены из газобетонных блоков, облицованные кирпичом (можно использовать вентилируемый фасад) и декоративной штукатуркой по минеральному фасадному утеплителю. Внутренние перегородки и несущие стены из кирпича м-125.

**Перекрытия:** железобетонная плита h-200 с двойным армированием, опирается на колонны из железобетона.

**Лестницы лифт:** гостиница имеет основную полукруглую лестницу, вокруг малогабаритного стеклянного лифта, для малоэтажных сооружений, а также пожарную лестницу на 6-м фасаде.

**Минус первый этаж:** имеет четыре технических помещения, одно из них предназначено под кухню для небольшого ресторана, вытяжку можно вывести с обратной стороны лицевого фасада, остальные помещения предназначены под электростанцию и прачечную.

**Первый этаж:** номера двухкомнатные с выходом на центральный двор, ресторан с баром, а также технические помещения для нужд гостиницы.

**Второй этаж:** находится на одном уровне с дорогой и задним двором, на этом уровне центральный вход на территорию гостиницы. Имеет четыре однокомнатных номера и три двухкомнатных, а также ресепшн с административным помещением.

**Третий этаж:** имеет четыре однокомнатных и три двухкомнатных номеров, а также просторный номер люкс.

**Четвертый этаж:** имеет четыре номера, а также помещение свободного назначения, его можно использовать как спортзал или для банкетного зала. Эксплуатируемая кровля позволит любоваться природой на склоне.

					<h1>Пример проекта</h1>			
					<b>Проект малоэтажной гостиницы на склоне</b>	Стадия	Лист	Листов
Изм.	Лист	докум.	Погн.	Дата		<b>П</b>	<b>2</b>	<b>17</b>
Разраб.	Горобец О.Е.				<b>Пояснительная записка</b>	<b>СВТ-Строй</b>		



## Пример проекта

					Проект малоэтажной гостиницы на склоне	Стадия	Лист	Листов
Изм.	Лист	докум.	Погн.	Дата		П	3	17
Разраб.	Горобец О.Е.				Визуализация вид со стороны фасадов 3-2	СВТ-Строй		



					<b>Пример проекта</b>			
					Проект малоэтажной гостиницы на склоне	Стадия	Лист	Листов
Изм.	Лист	докум.	Погн.	Дата		<b>П</b>	<b>4</b>	<b>17</b>
Разраб.	Горобец О.Е.							
					Визуализация вид со стороны фасадов 1-6	<b>СВТ-Строй</b>		
						Формат А3		

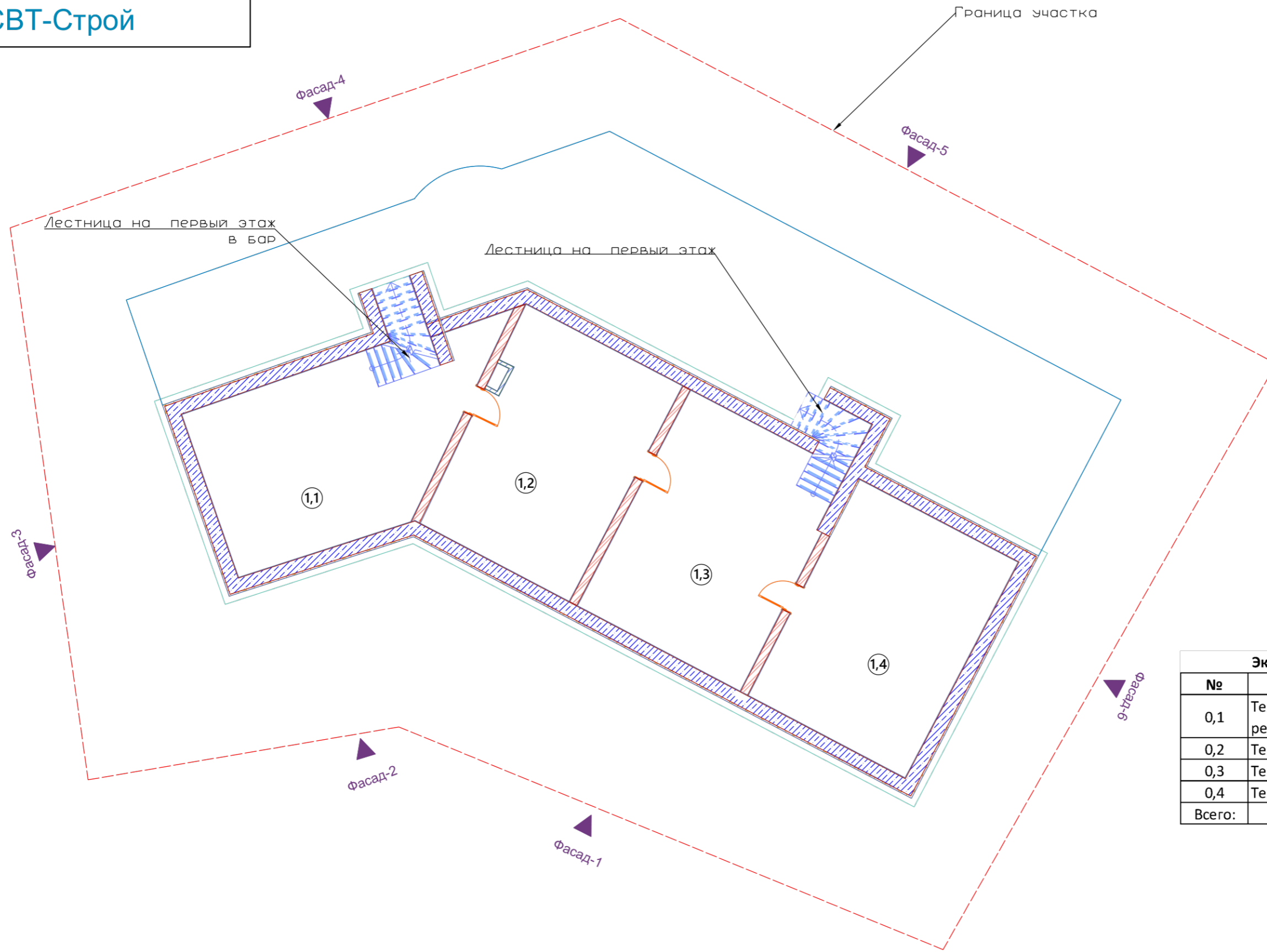


					<b>Пример проекта</b>			
					Проект малоэтажной гостиницы на склоне	Стадия	Лист	Листов
Изм.	Лист	докум.	Погн.	Дата		<b>П</b>	<b>5</b>	<b>17</b>
Разраб.	Горобец О.Е.							
					Визуализация вид со стороны фасадов 3-2	<b>СВТ-Строй</b>		
						Формат А3		



## Пример проекта

					Проект малоэтажной гостиницы на склоне	Стадия	Лист	Листов
Изм.	Лист	докум.	Погн.	Дата		П	6	17
Разраб.	Горобец О.Е.				Визуализация вид со стороны фасадов 1-6	СВТ-Строй		



Экспликация минус 1-й -этаж		
№	Наименование	Площадь
0,1	Тех., помещение ресторана	44,2
0,2	Тех., помещение	40,4
0,3	Тех., помещение	42,6
0,4	Тех., помещение	41,7
Всего:		168,9

					<b>Пример проекта</b>			
					Проект малоэтажной гостиницы на склоне	Стадия	Лист	Листов
Изм.	Лист	докум.	Погн.	Дата		П	7	17
Разраб.	Горобец О.Е.							
					Экспликация помещений минус 1-й этаж	<b>СВТ-Строй</b>		



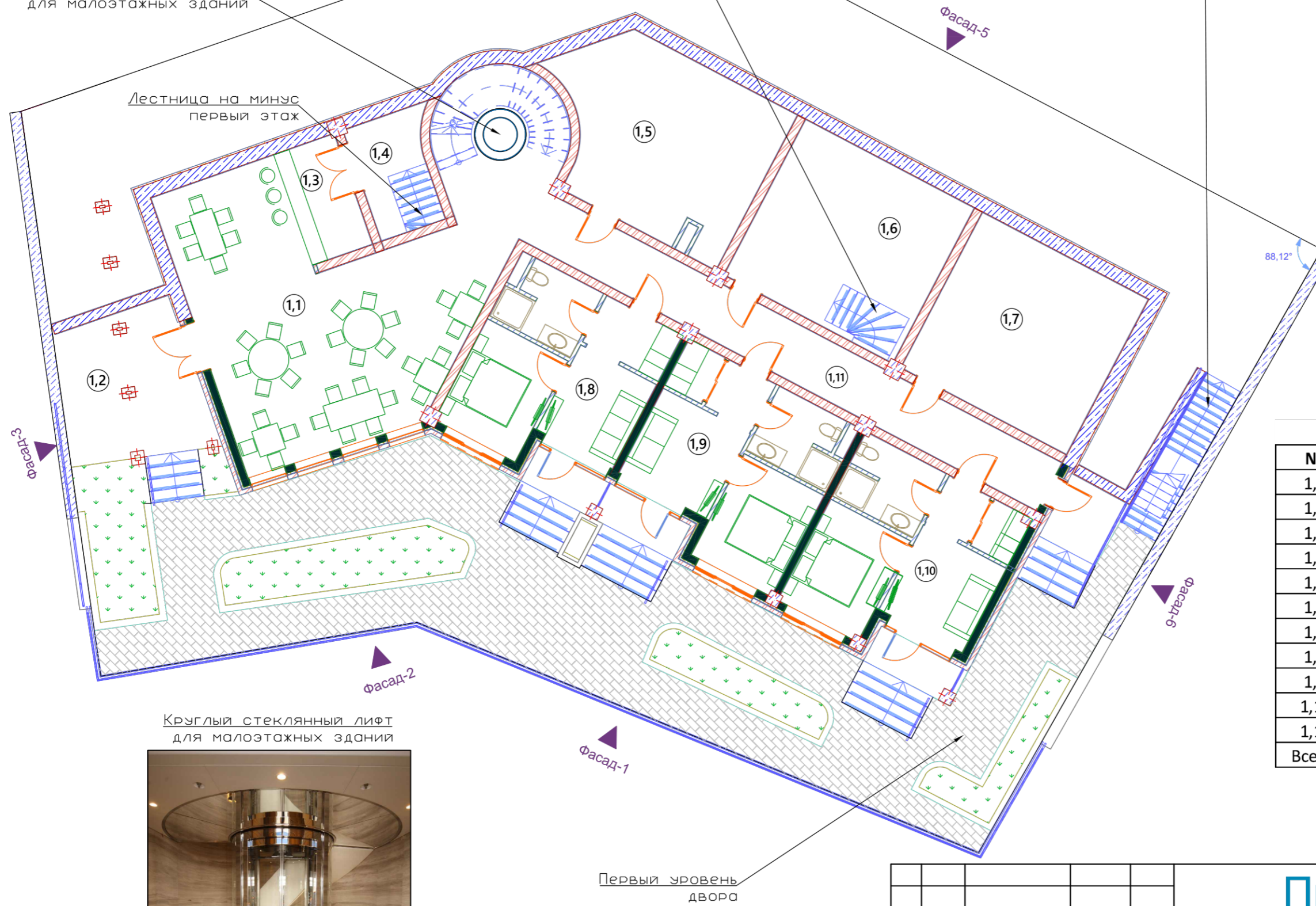


Круглый стеклянный лифт для малоэтажных зданий

Лестница на минус первый этаж

Лестница на минус первый этаж

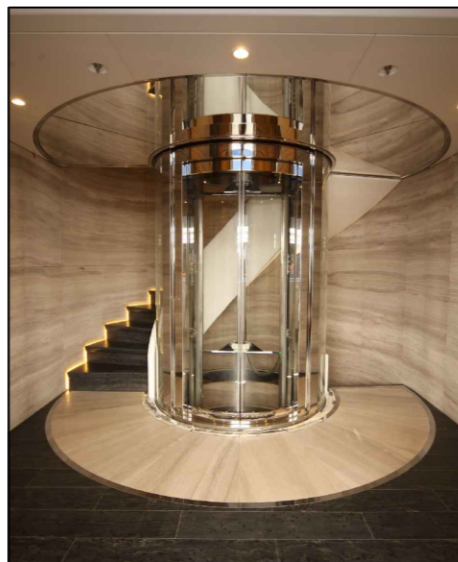
Лестница второй уровень двора



Экспликация 1-й -этаж

№	Наименование	Площадь
1,1	Ресторан	58,4
1,2	Терраса	17,7
1,3	Бар	6,6
1,4	Кладовая с лестницей	7,3
1,5	Тех., помещение	31,1
1,6	Тех., помещение	29,4
1,7	Тех., помещение	28,9
1,8	Номер двухкомнатный	28,8
1,9	Номер двухкомнатный	30,5
1,10	Номер двухкомнатный	31,0
1,11	Коридор	27,9
Всего:		297,7

Круглый стеклянный лифт для малоэтажных зданий

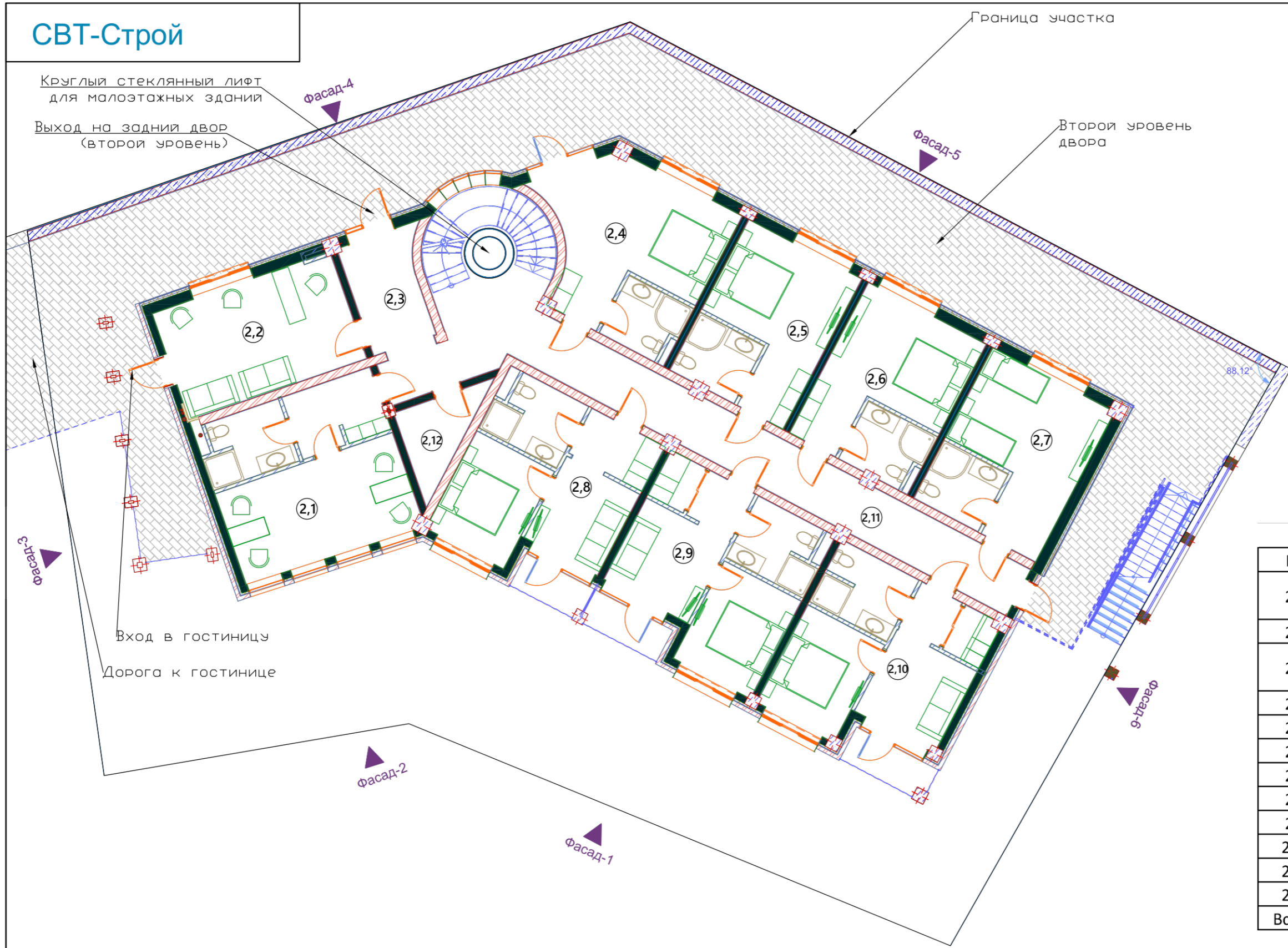


Первый уровень двора

<b>Пример проекта</b>								
Изм.	Лист	докум.	Погн.	Дата	Проект малоэтажной гостиницы на склоне	Стадия	Лист	Листов
	Разраб.	Горобец О.Е.				П	8	17
Экспликация помещений 1-й этаж						<b>СВТ-Строй</b>		

Круглый стеклянный лифт для малоэтажных зданий

Выход на задний двор (второй уровень)

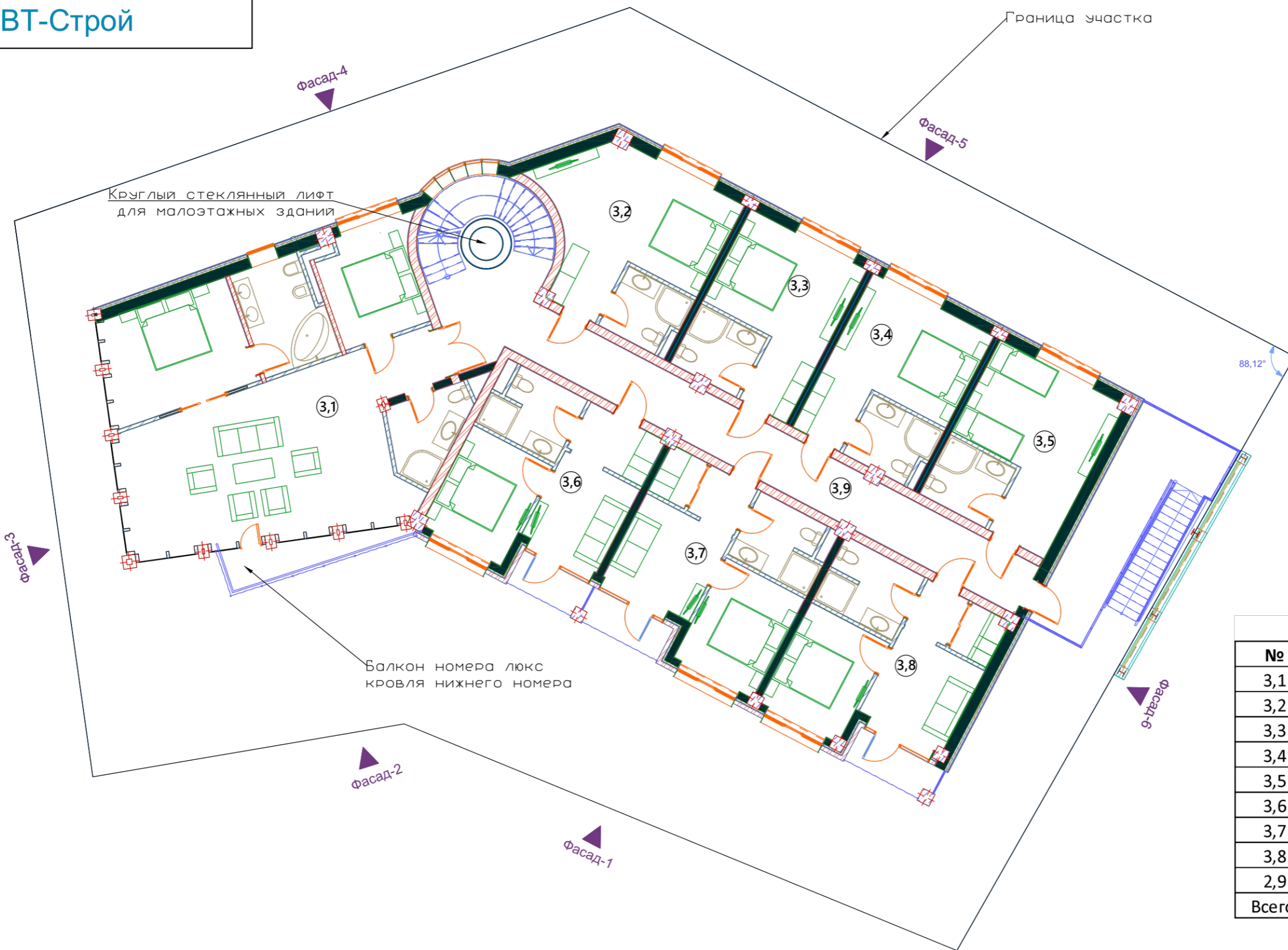


Экспликация 2-й -этаж

№	Наименование	Площадь
2,1	Административное помещение	55,5
2,2	Ресепшн	22,8
2,3	Выход на второй уровень участка	8,3
2,4	Номер	27,4
2,5	Номер	20,5
2,6	Номер	22,6
2,7	Номер на двоих	25,2
2,8	Номер двухкомнатный	28,7
2,9	Номер двухкомнатный	30,5
2,10	Номер двухкомнатный	30,6
2,11	Коридор	34,9
2,12	Кладовая	5,0
Всего:		312,0

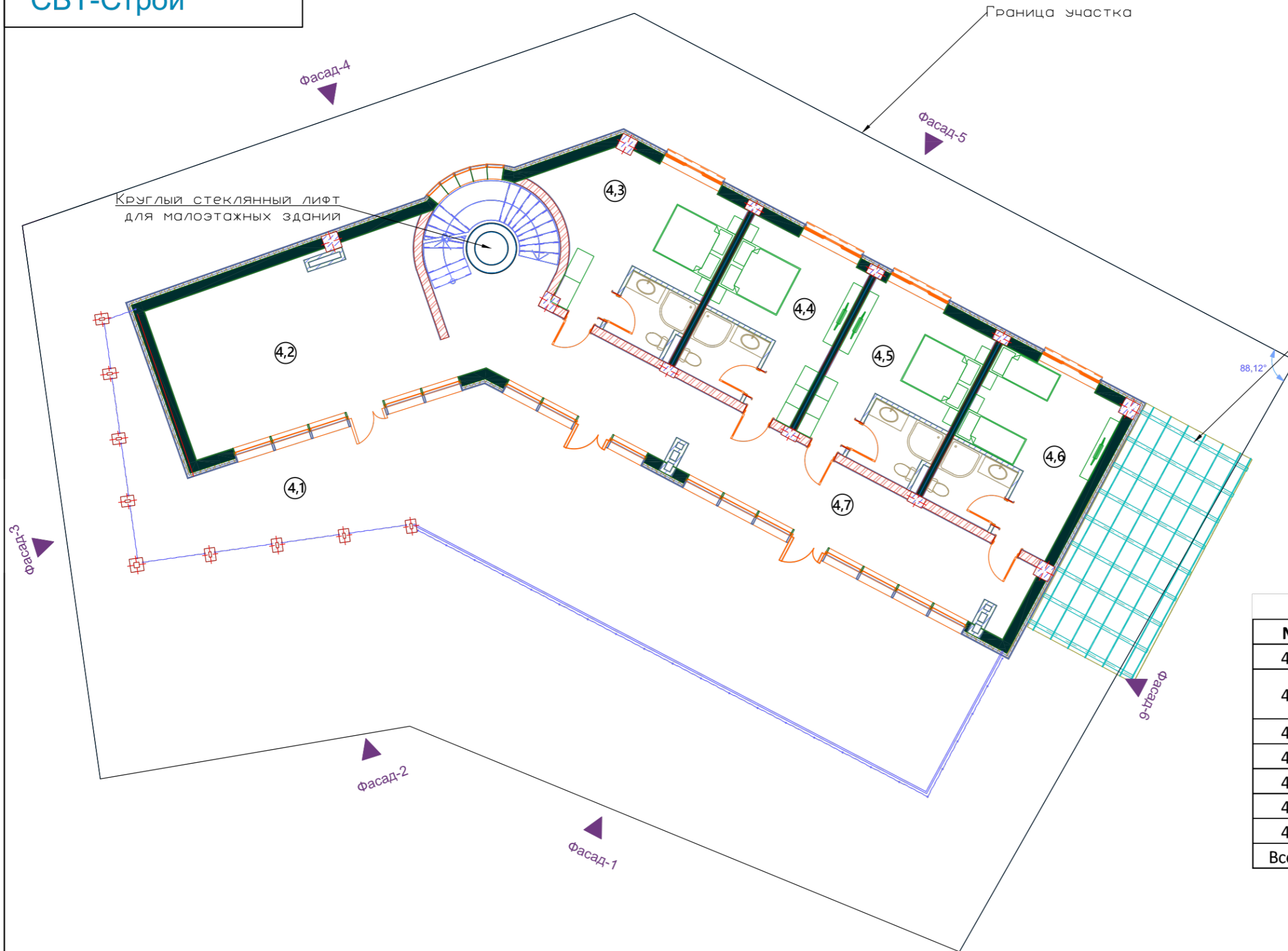
## Пример проекта

Изм.	Лист	докум.	Погн.	Дата	Проект малоэтажной гостиницы на склоне	Стадия	Лист	Листов
Разраб.	Горобец	О.Е.				П	9	17
					Экспликация помещений 2-й этаж	СВТ-Строй		



Экспликация 3-й -этаж		
№	Наименование	Площадь
3,1	Номер люкс	94,1
3,2	Номер	25,2
3,3	Номер	20,5
3,4	Номер	21,3
3,5	Номер на двоих	22,2
3,6	Номер двухкомнатный	28,6
3,7	Номер двухкомнатный	30,6
3,8	Номер двухкомнатный	29,8
2,9	Коридор	30,5
Всего:		303,0

					Пример проекта			
Изм.	Лист	докум.	Погн.	Дата	Проект малоэтажной гостиницы на склоне	Стадия	Лист	Листов
						П	10	17
					Экспликация помещений 3-й этаж	СВТ-Строй		
					Формат А3			



Экспликация 4-й -этаж		
№	Наименование	Площадь
4,1	Эксплуатируемая кровля	119,8
4,2	Помещение свободного назначения	43,6
4,3	Номер	25,2
4,4	Номер	20,6
4,5	Номер	21,8
4,6	Номер на двоих	23,8
4,7	Коридор	44,8
Всего:		299,6

					<b>Пример проекта</b>			
Изм.	Лист	докум.	Погн.	Дата	Проект малоэтажной гостиницы на склоне	Стадия	Лист	Листов
Разраб.	Горобец	О.Е.				П	11	17
					Экспликация помещений 4-й этаж	<b>СВТ-Строй</b>		
						Формат А3		



					<b>Пример проекта</b>			
					Проект малоэтажной гостиницы на склоне	Стадия	Лист	Листов
Изм.	Лист	докум.	Погн.	Дата		П	12	17
Разраб.	Горобец О.Е.				1-й фасад	<b>СВТ-Строй</b>		



					<b>Пример проекта</b>			
					Проект малоэтажной гостиницы на склоне	Стадия	Лист	Листов
Изм.	Лист	докум.	Погн.	Дата		<b>П</b>	<b>13</b>	<b>17</b>
Разраб. Горобец О.Е.					2-й фасад	<b>СВТ-Строй</b>		

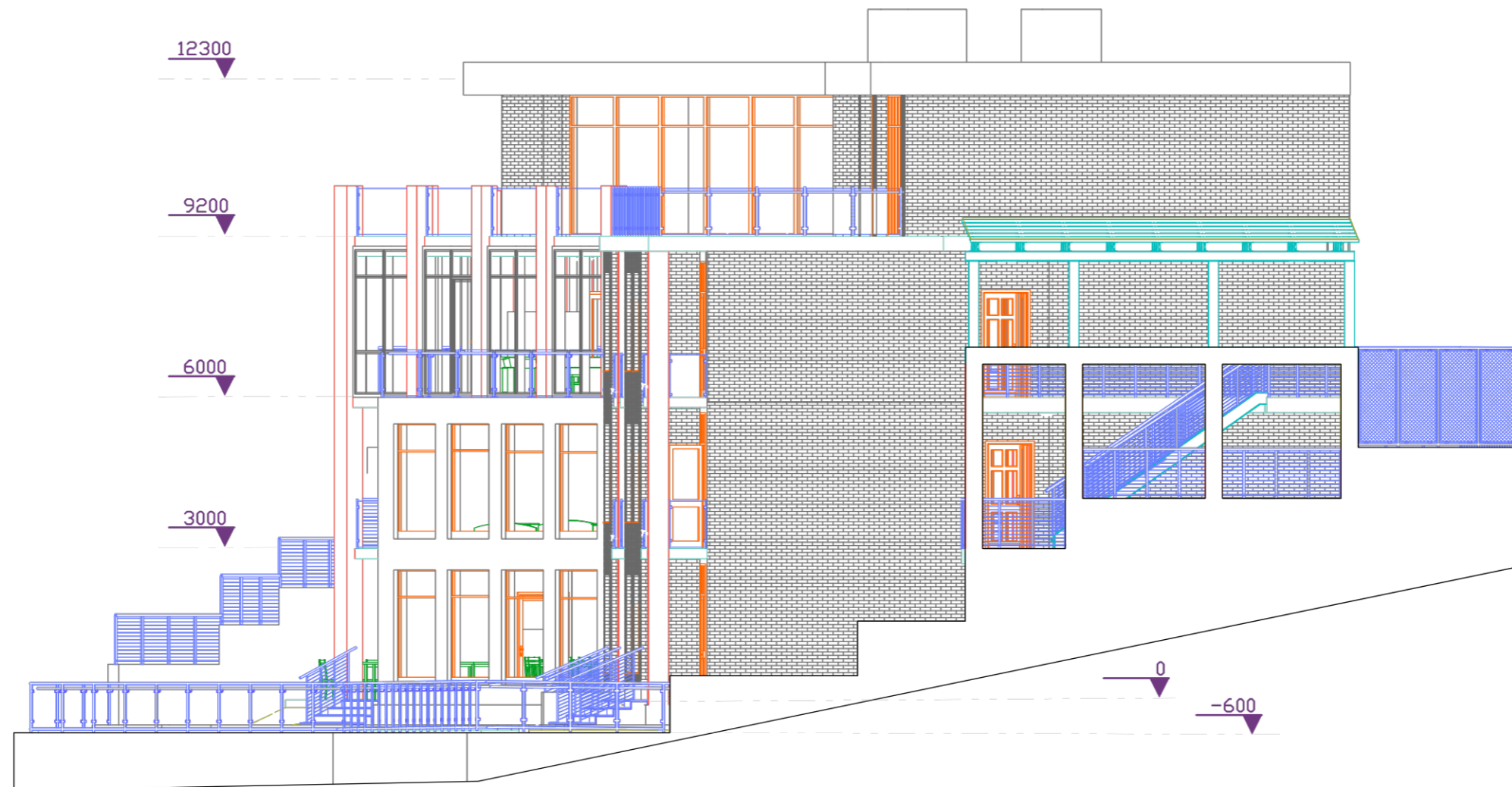


					<b>Пример проекта</b>			
Изм.	Лист	докум.	Погн.	Дата	Проект малоэтажной гостиницы на склоне	Стадия	Лист	Листов
Разраб.	Горобец	О.Е.				<b>П</b>	<b>14</b>	<b>17</b>
					3-й фасад	<b>СВТ-Строй</b>		

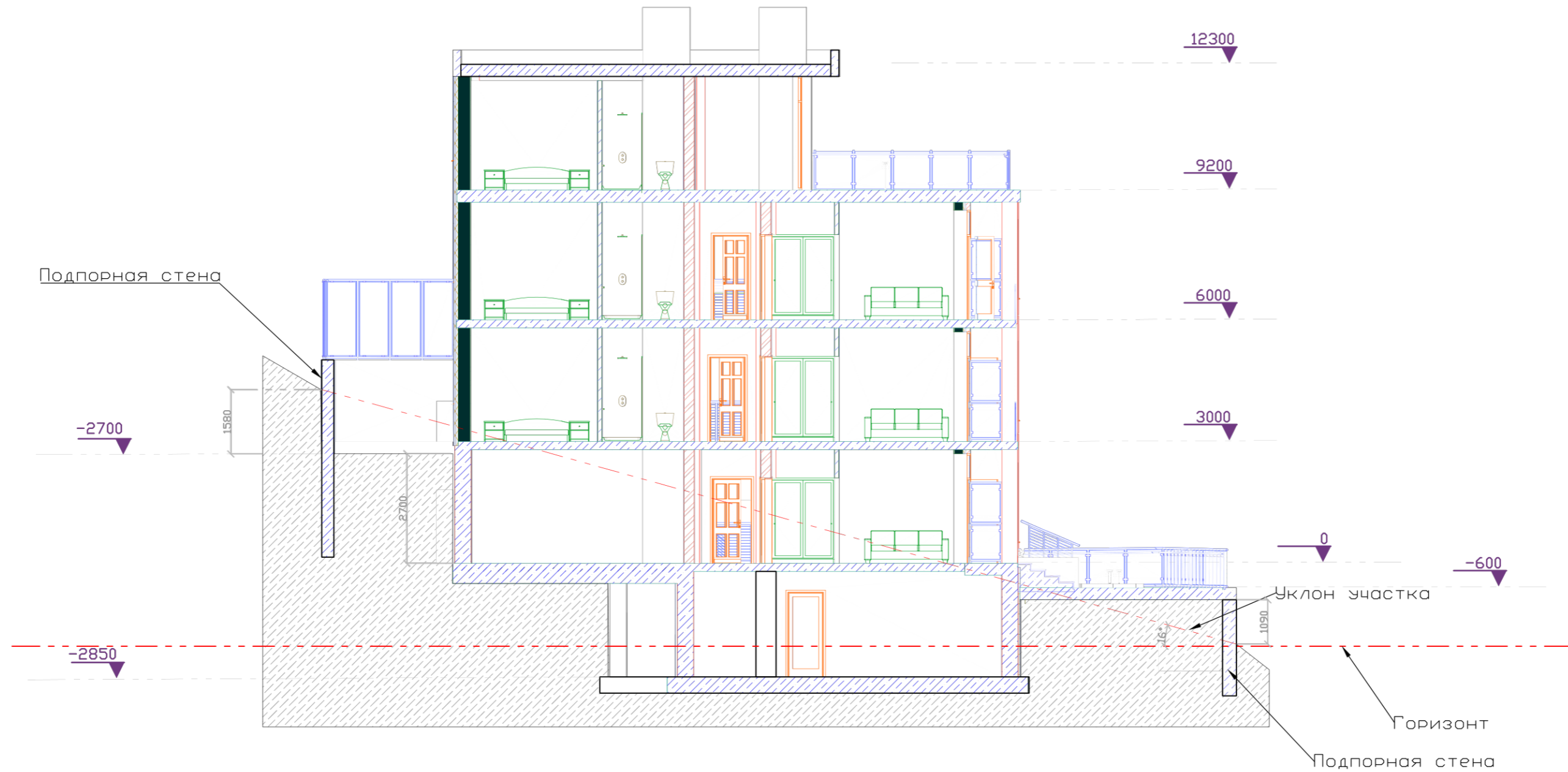


					<b>Пример проекта</b>			
					Проект малоэтажной гостиницы на склоне	Стадия	Лист	Листов
Изм.	Лист	докум.	Погн.	Дата		<b>П</b>	<b>15</b>	<b>17</b>
Разраб. Горобец О.Е.					4-й и 5-й фасад	<b>СВТ-Строй</b>		





					Пример проекта			
Изм.	Лист	докум.	Погн.	Дата	Проект малоэтажной гостиницы на склоне	Стадия	Лист	Листов
		Горобец О.Е.			6-й фасад	П	16	17
						СВТ-Строй		



					<b>Пример проекта</b>			
Изм.	Лист	докум.	Погн.	Дата	Проект малоэтажной гостиницы на склоне	Стадия	Лист	Листов
		Горобец О.Е.					П	17
					3-й фасад	<b>СВТ-Строй</b>		