

Инструкция по сборке каркаса ванны

Bright 180x70



Состав комплекта разборного каркаса:

1. профиль 25*25*1500 (1420) — 2 шт.,
профиль 25*25*1500 (640) — 2 шт.,
профиль 25*25*1500 (60) — 1 шт..
2. стойка 34 см. - 4 шт.
3. шпилька M10 (15см.) - 4 шт.,
шпилька M12 (20см.) - 6 шт.
4. саморез 4.2*41 — 6 шт.,
саморез 4*16 — 8 шт.
5. болт 10*70 — 4 шт.,
гайка M10 — 1 шт.,
гайка M12 — 18 шт.
6. заглушка для рамы — 6 шт.
7. ножка для ванны — 6 шт.
8. саморез 3.5*40 — 8 шт.
9. дюбель 6*40 — 8 шт.
10. кронштейн крепления к стене — 4 шт..

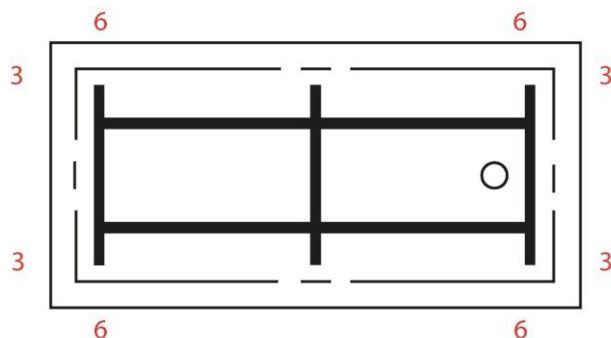
Состав комплекта панели:

1. Клипса (металл) — 4 шт.
2. саморез 4*16 — 8 шт.
3. флажок магнитный — 2 шт.
4. гайка M12 — 4 шт.
5. шайба M12 — 4 шт.

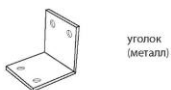
Этапы установки и сборки каркаса:

1. Установить продольные профили каркаса. **Внимание!** Каркас не должен выступать за края ванны.
2. Соединить продольные профили (L-1620) с поперечными (L-640) с помощью болтов и гаек М10.
3. На углах каркаса, через отверстия $\text{Ø}13$ мм. соединить каркас с вертикальными стойками шпильками и гайками М10.
4. В углах ванны отмерить требуемое расстояние от каждого борта.
5. Прикрутить стойки во вкладыши из ДСП расположенные в углах ванны (используются два самореза 4*16 на каждую стойку)
6. Прикрутить каркас саморезами 4,2*41 к подложке на дне ванны (4 шт.)
7. Расположить поперечный профиль (L-600) посередине каркаса отверстиями $\text{Ø}10$ от ванны. Закрепить саморезами 4,2*41.
8. В закладные из ДСП, которые располагаются по периметру с передней стороны, прикрутить **клипсы**, для упора фронтальной панели.
9. Вставить опоры (**магнитное крепление**) для крепления фронтальной панели. на стойки и зафиксировать контргайками М12.
10. В открытые части профильной трубы вставить пластиковые заглушки.
11. В отверстия на каркасе $\text{Ø}13$ мм. установить ножки и зафиксировать их гайками М12.
12. С использованием уровня, отрегулировать высоту ножек таким образом, чтобы ножки выступали не более 20 мм от нижнего края фронтальной панели.

Схема установки каркаса 180x70



Условные обозначения



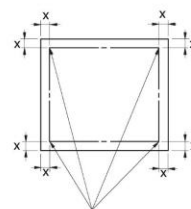
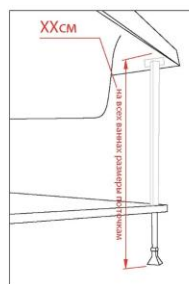
уголок
(металл)



флажок
(магнитный)



клипса
(металл)



x - расстояние (см) от края ванны до центра установки стойки

○ - слив

■ - дополнительное крепление ножки