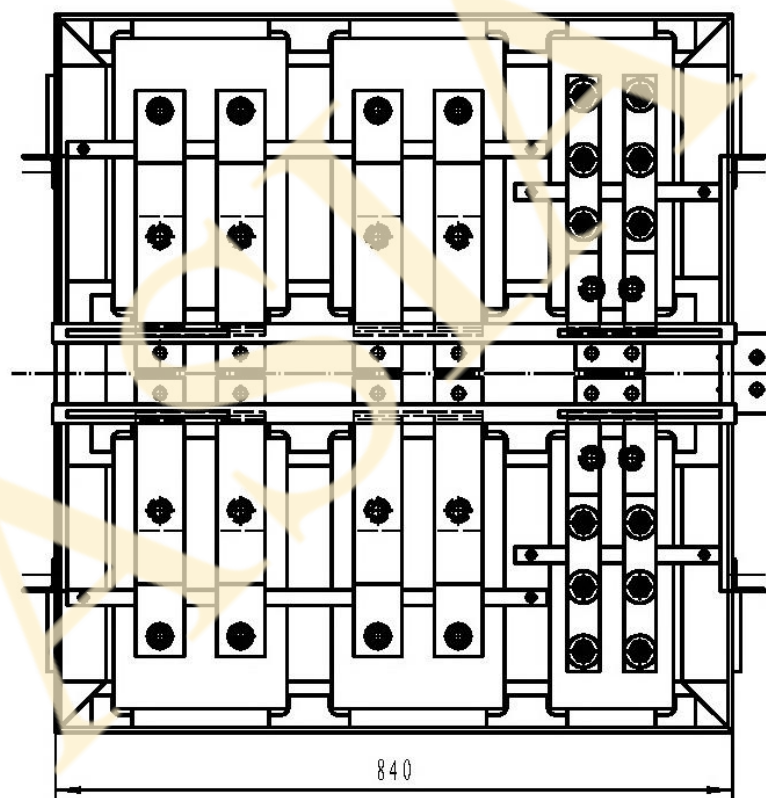
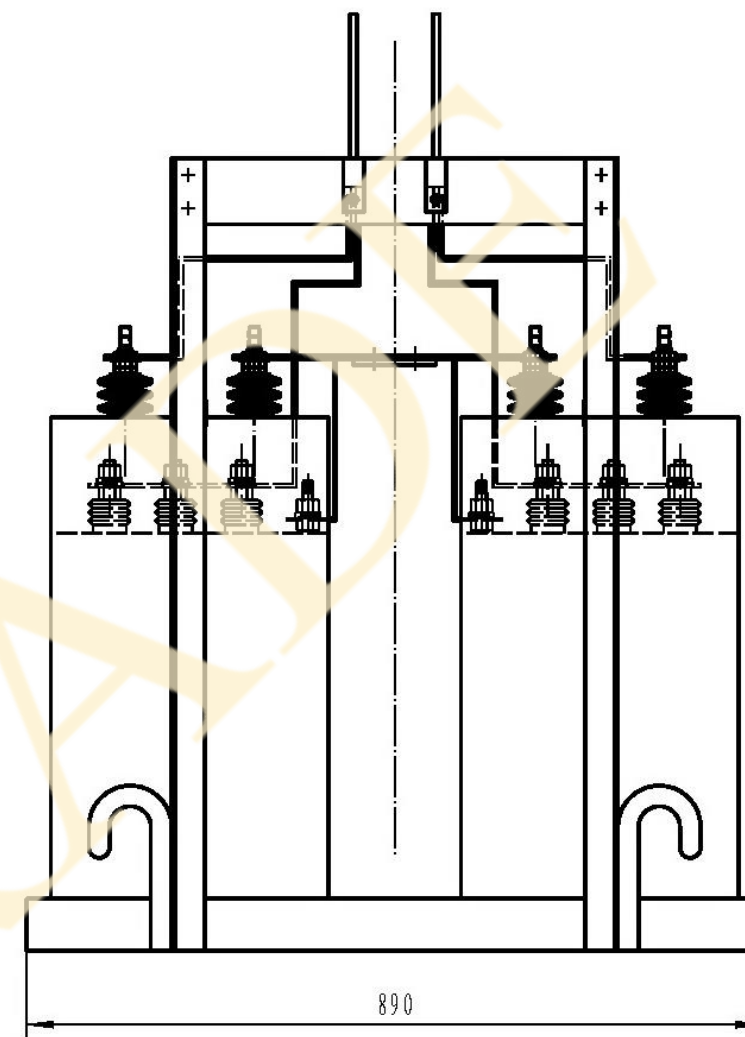
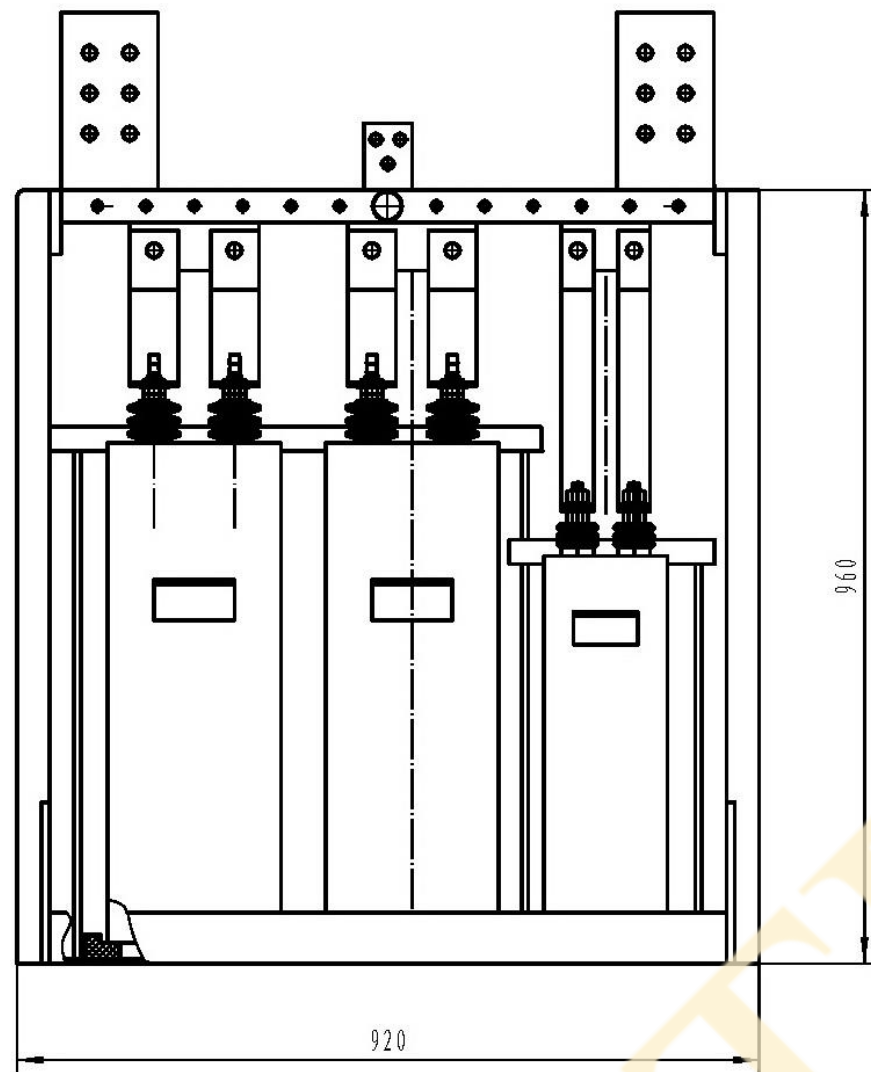


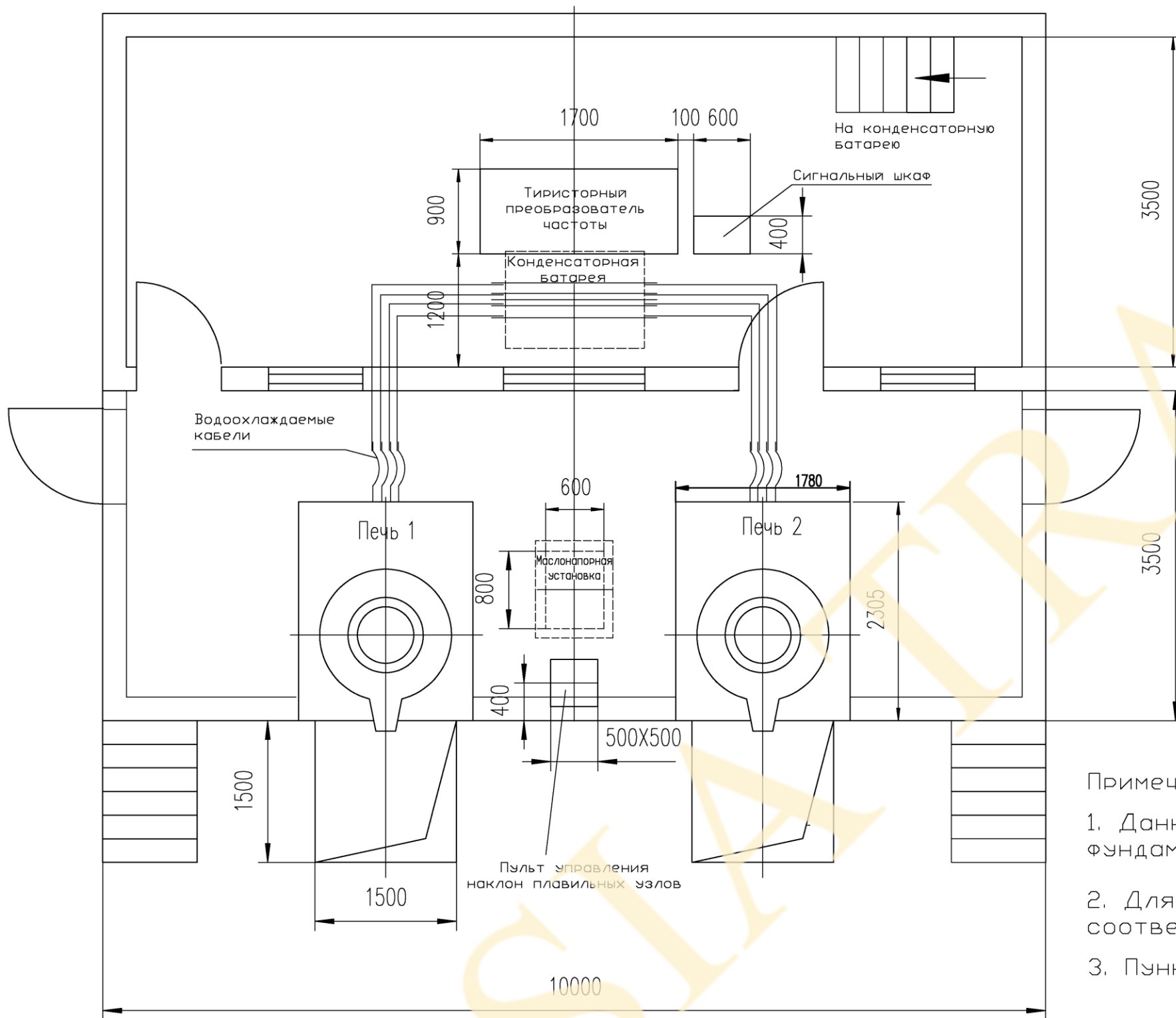
Ине. № подл.	Подп. и дата	Взам. инв. №	Инв. № дубл.	Подп. и дата

					АПРТ.471113.600			
Изм	Лист	№ докум.	Подп.	Дата	Плавильный узел электропечи GWJ 1-700	Лит.	Масса	Масштаб
Разраб.								
Пров.								
Т. контр.								
Н. контр.								
Уте.								
						Лист 50		Листов 65
						ООО "АЗИЯ ТРЕЙД"		



					АПРТ.471113.300		
					Конденсаторная батарея электропечи GWJ 1-700		
					Лит.	Масса	Масштаб
Изм	Лист	№ докум.	Подп.	Дата			
Разраб.							
Пров.							
Т. контр.							
Н. контр.							
Утв.							
					Лист 51		Листов 65
					ООО "АЗИЯ ТРЕЙД"		

Ине. № подл.	Подп. и дата	Взам. инв. №	Ине. № дубл.	Подп. и дата

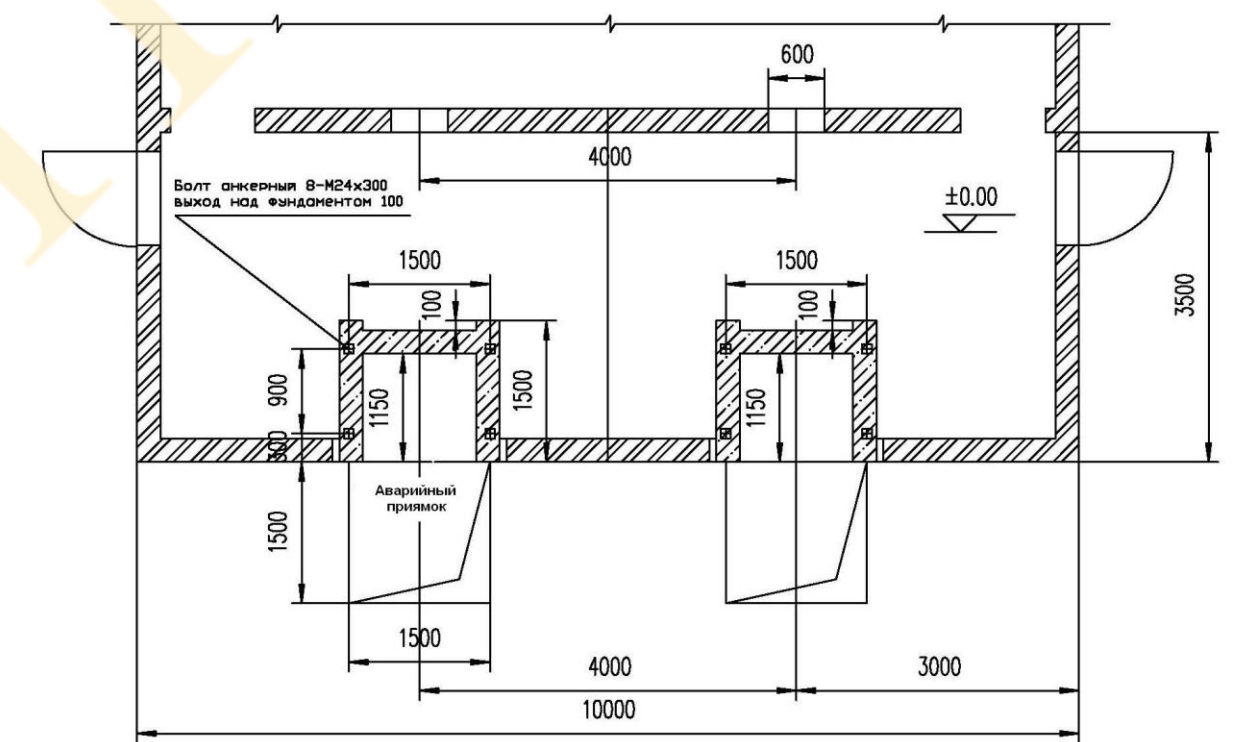
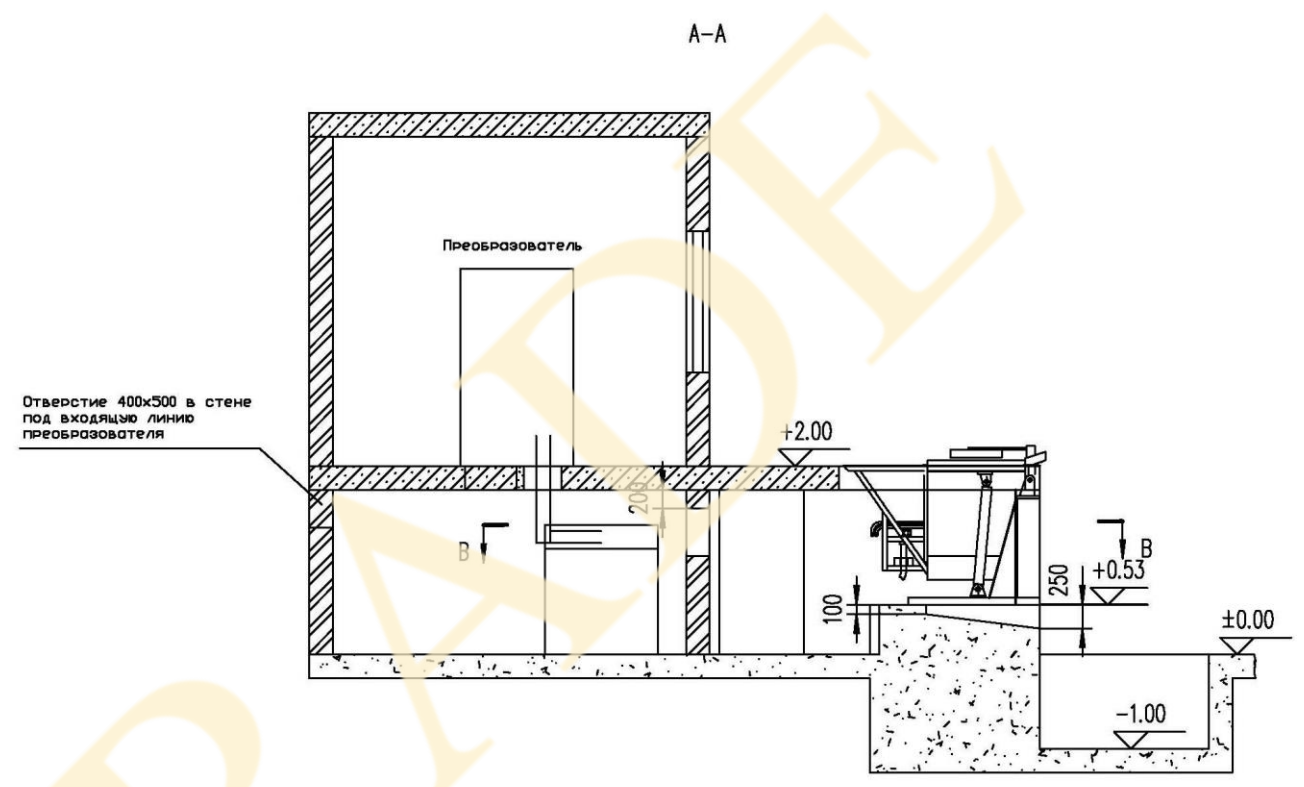
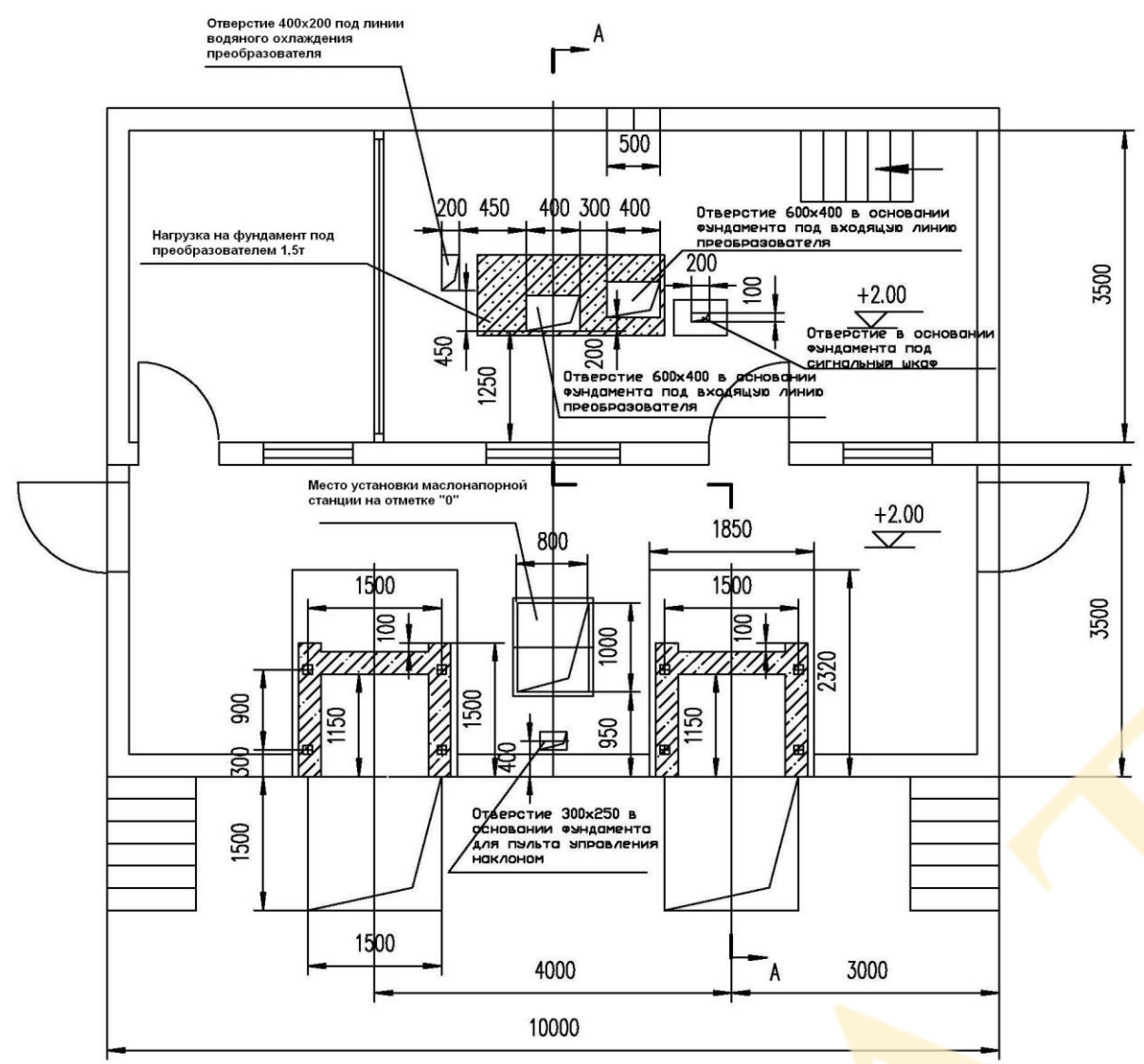


Примечание

1. Данная схема является справочной при строительстве фундамента
2. Для построения фундамента можно пользоваться другими соответствующими схемами
3. Пунктиром обозначено оборудование ниже основания

Ине. № подл.	Подп. и дата
Взам. инв. №	Инв. № дубл.
Подп. и дата	
Ине. № подл.	

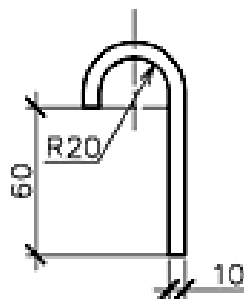
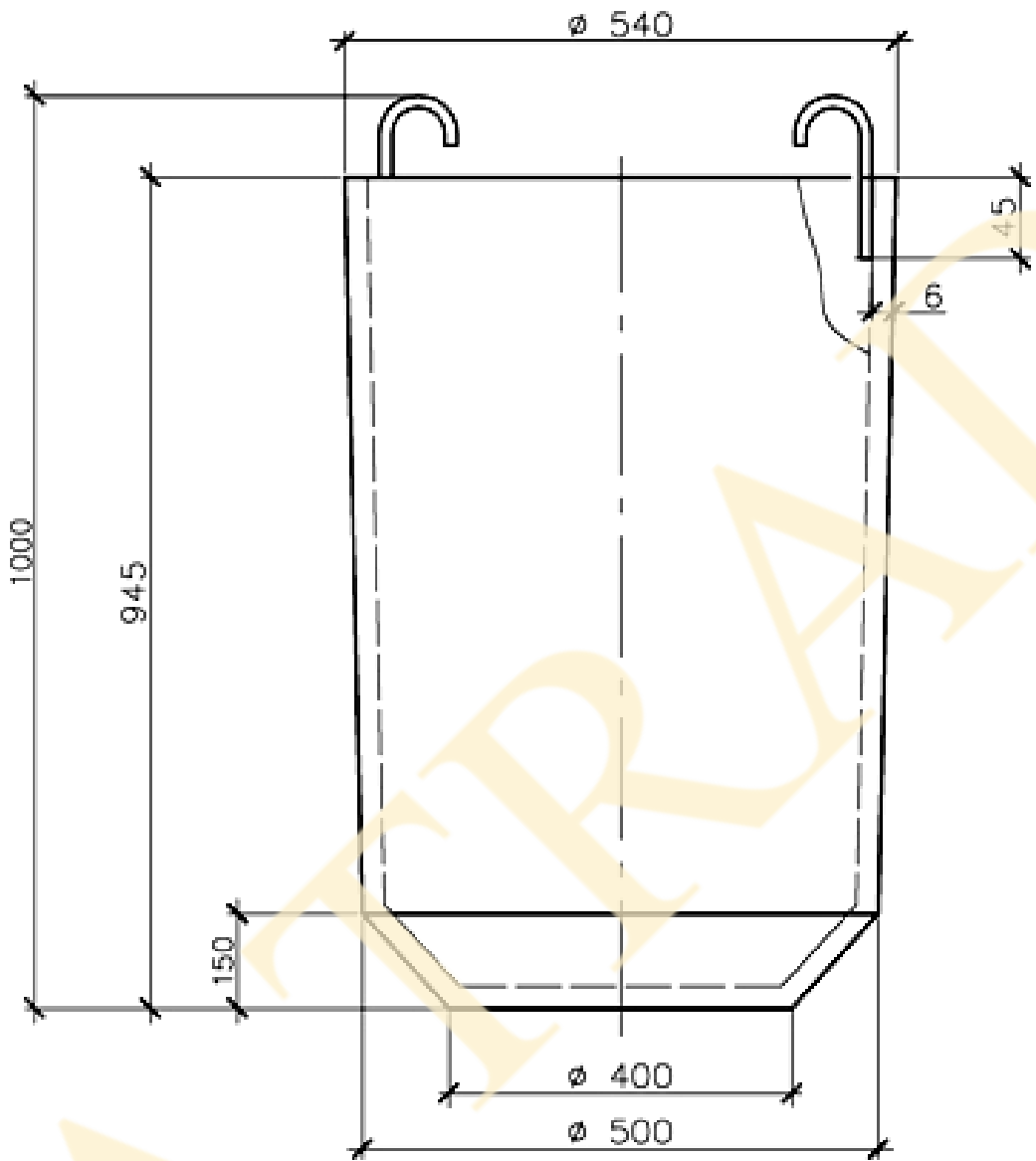
					АПРТ.471113.000 ВО			
Изм.	Лист	№ докум.	Подп.	Дата	Схема поуровненного расположения электропечи GWJ 1-700	Лит.	Масса	Масштаб
Разраб.								
Пров.								
Т. контр.						Лист 52	Листов 65	
Н. контр.						ООО "АЗИЯ ТРЕЙД"		
Утв.								



Примечание:
 1. Данная схема является справочной для проектирования строительного задания на фундаменты комплекса.
 2. Глубина заложения фундаментов принимается в зависимости от грунта.

Име. № подл.	Подп. и дата
Т. контр.	
Пров.	
Разраб.	
Изм.	
Име. № дубл.	Подп. и дата
Взам. инв. №	

					АПРТ.471113.000 ТЗ-Ф			
Изм.	Лист	№ докум.	Подп.	Дата	Схема фундамента электропечи GW GWJ 1-700	Лит.	Масса	Масштаб
Разраб.								
Пров.								
Т. контр.								
Н. контр.						Лист 53 Листов 65		
Утв.						ООО "АЗИЯ ТРЕЙД"		



АПРТ.471113.640

Шаблон для набивки тигля
электропечи GWJ 1-700

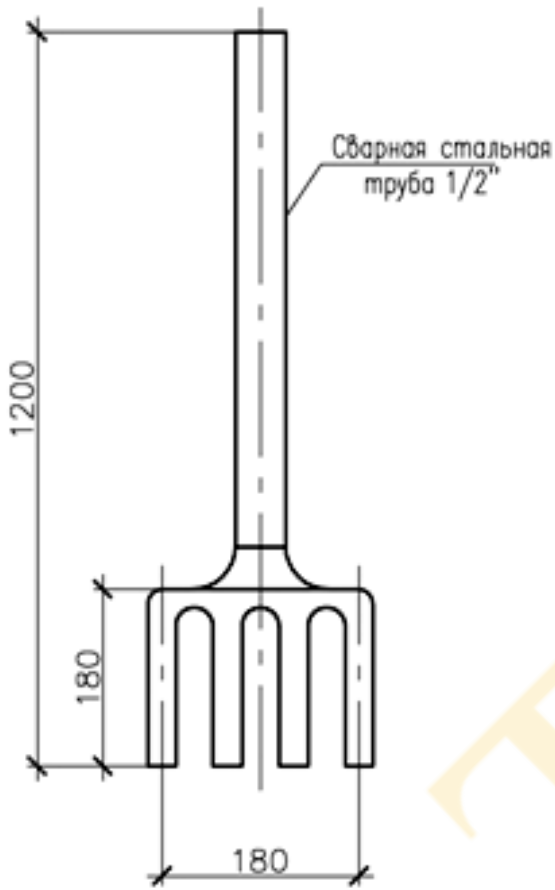
Лит.	Масса	Масштаб
------	-------	---------

Лист 54	Листов 65
---------	-----------

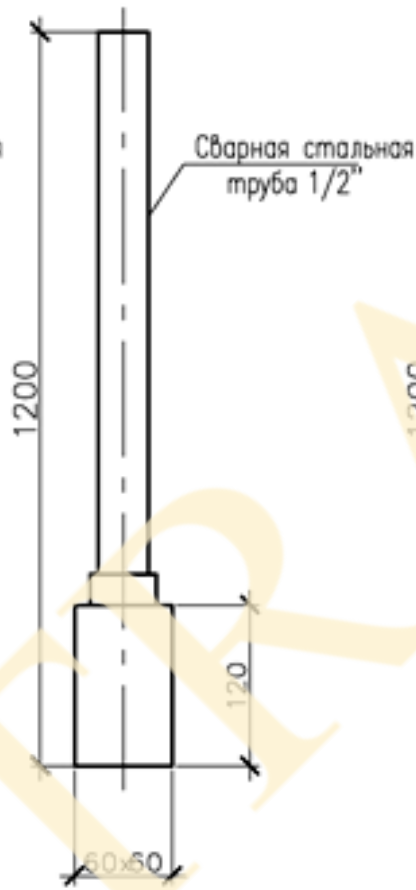
ООО "АЗИЯ ТРЕЙД"

Инв. № подл	Подп. и дата				Взам. инв. №	Инв. № дубл.	Подп. и дата
	Изм	Лист	№ докум.	Подп.			
Инв. № подл	Разраб.						
	Пров.						
	Т. контр.						
	Н. контр.						
	Утв.						

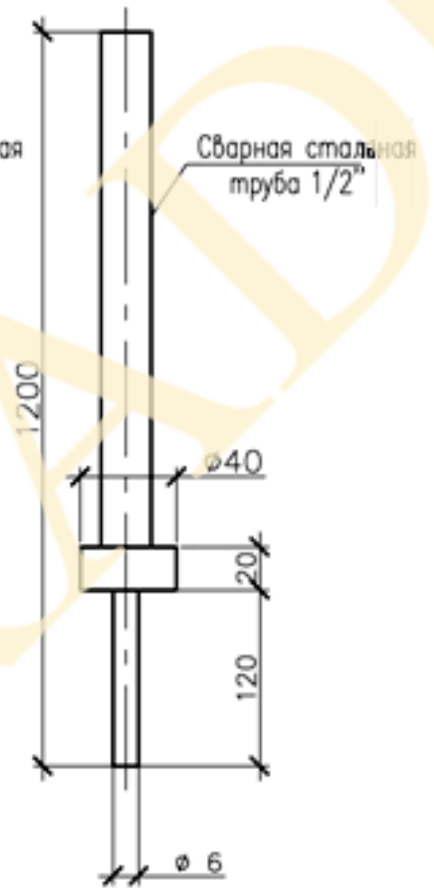
Трамбовочная «вилка»



Трамбовка



Трамбовочный столб

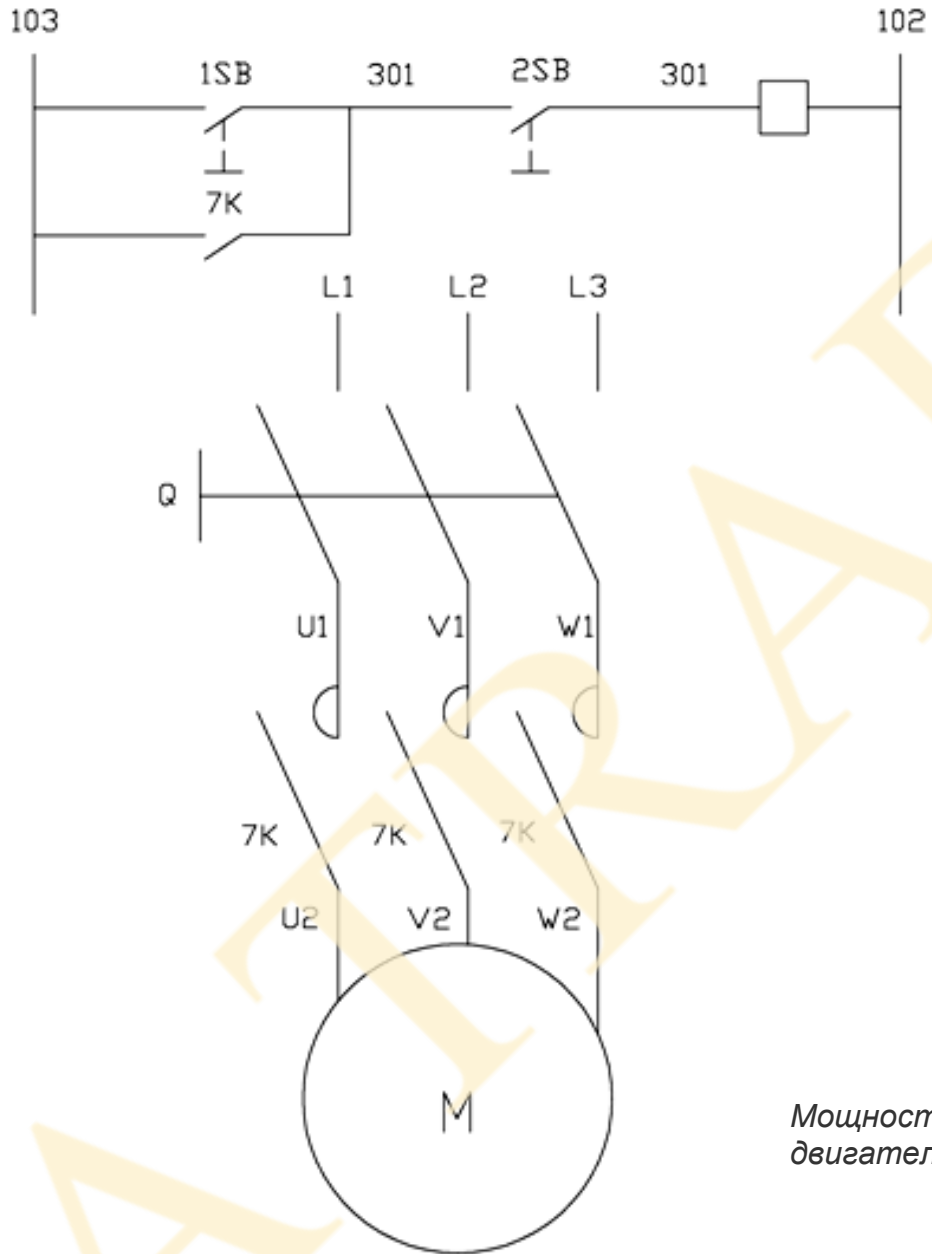


Изм.	Лист	№ докум.	Подп.	Дата	Подп. и дата
Разраб.					
Пров.					
Т. контр.					
Ине. № подл.					
Н. контр.					
Утв.					

АПРТ.471113.650

Инструменты для набивки
тигля электропечи
GWJ 1-700

Лит.	Масса	Масштаб
Лист 55		Листов 65
ООО "АЗИЯ ТРЕЙД"		



Мощность
двигателя: 7,5 кВт

Масляный электрический насос

Усл. обознач.	Название	Расположение	Материал
1SB	Кнопка запуска	Контроллер наклона печи	LA19-11
2SB	Кнопка выключения (закрытия)	Контроллер наклона печи	LA19-11
7K	Срединное реле	Сигнальный блок	CJ20-20A/220V
Q	Автоматический выключатель	Сигнальный блок	DZ5-20A/380V

АПРТ.471113.520 Э3

Принципиальная схема
управления наклоном
электропечи GWJ 1-700

Лит.	Масса	Масштаб
------	-------	---------

Лист 56	Листов 65
---------	-----------

ООО "АЗИЯ ТРЕЙД"

Подп. и дата

Инв. № дубл.

Взам. инв. №

Подп. и дата

Инв. № подл.

Изм	Лист	№ докум.	Подп.	Дата
Разраб.				
Пров.				
Т. контр.				
Н. контр.				
Утв.				

1	1	K7-1
2	3	K7-3
3	5	K7-5
4	11	K7-11
5	13	K7-13
6	17	K3-17
7	18	K4-18
8	19	K3-19 K4-19

Пульт управления наклоном печи

K1

1	D1	K7-D1	Масляный насос 1
2	D2	K7-D2	
3	D3	K7-D3	
4	D4	K7-D4	Масляный насос 2
5	D5	K7-D5	
6	D6	K7-D6	

1	322	K7-322
2	323	K7-323
1	303	K7-303
2	306	K7-306
3	18	K7-18
4	19	K7-19

1	320	K7-320
2	321	K7-321
3	303	K7-303
4	306	K7-306
5	17	K7-17
6	19	K7-19

Плавильный узел 2

Плавильный узел 1

Масляный бак

K2

1	302	K7-302
2	310	K7-310

Реле

K3

1	2	3	4	5	6	7	8	9	10	11	12	13	14	15	16	17	18	19	20	21	22	23	24	25	Масля- ный насос 1		Масля- ный насос 2		Трехфазный переменный (ток) 380V / 220V	
																									K1-1	K1-3	K1-5	K1-11		K1-13
1	1	3	5	11	13	D1	D2	D3	D4	D5	D6	302	310	320	321	19	322	323	19	1306	1309	U	V	W	N					

Сигнальный блок

K7

АПРТ.471113.020 C3

Изм.	Лист	№ докум.	Подп.	Дата
Разраб.				
Пров.				
Т. контр.				
Н. контр.				
Утв.				

Схема подключения внешней проводки гидравлической системы электропечи

GWJ 1-700

Лит.	Масса	Масштаб

Лист 57 Листов 65

ООО "АЗИЯ ТРЕЙД"

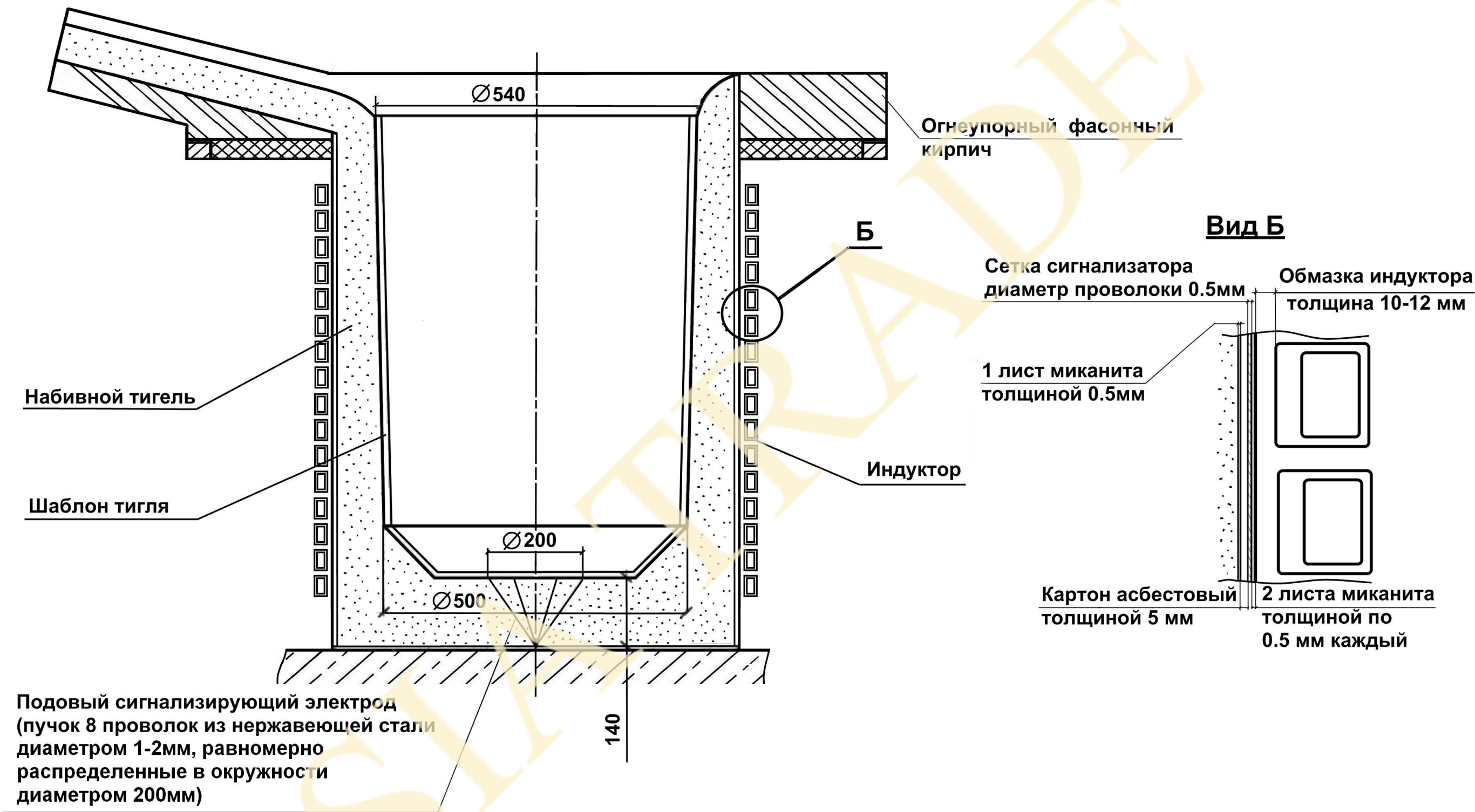
Подп. и дата

Инв. № дубл.

Взам. инв. №

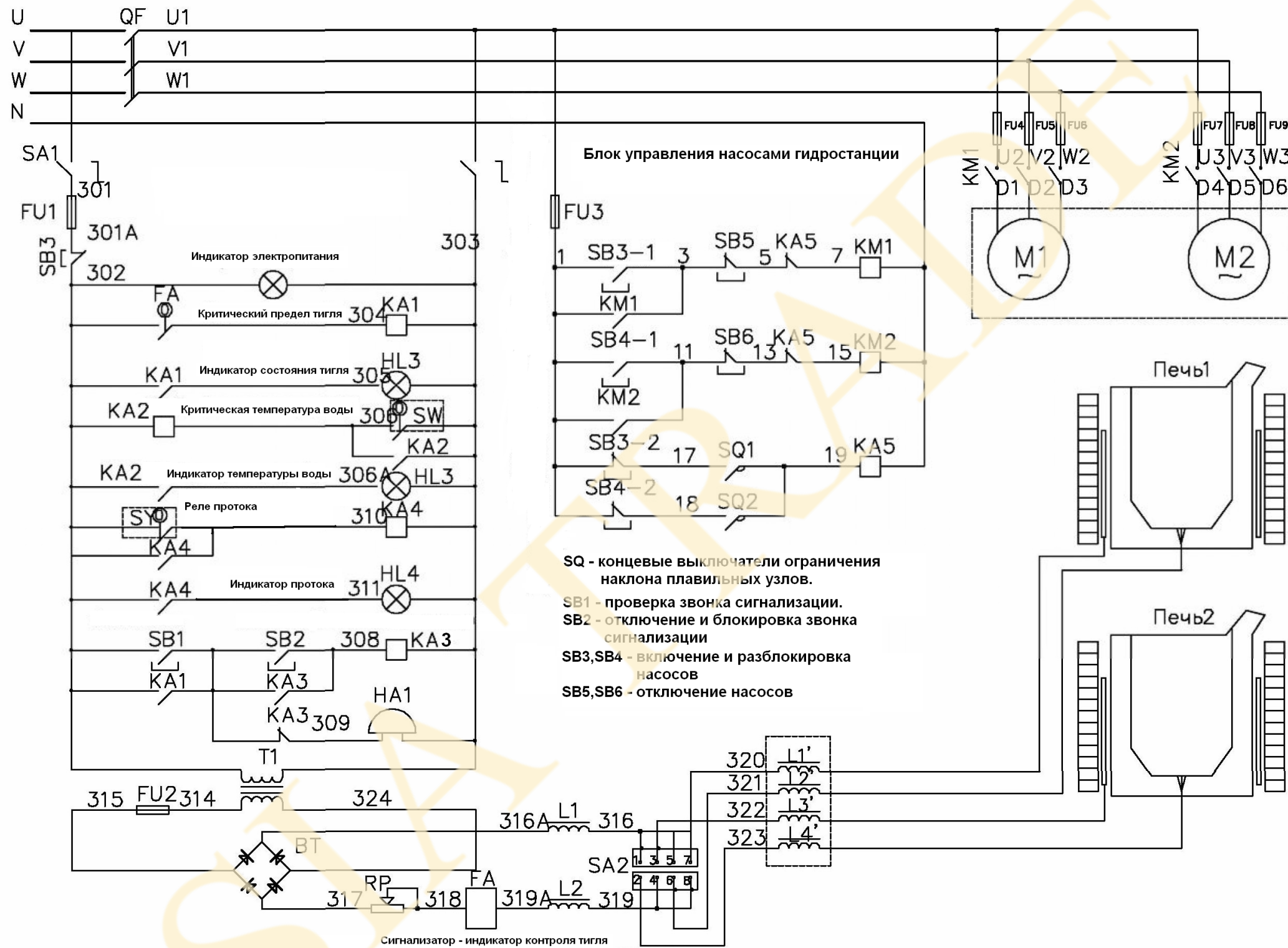
Подп. и дата

Инв. № подл.



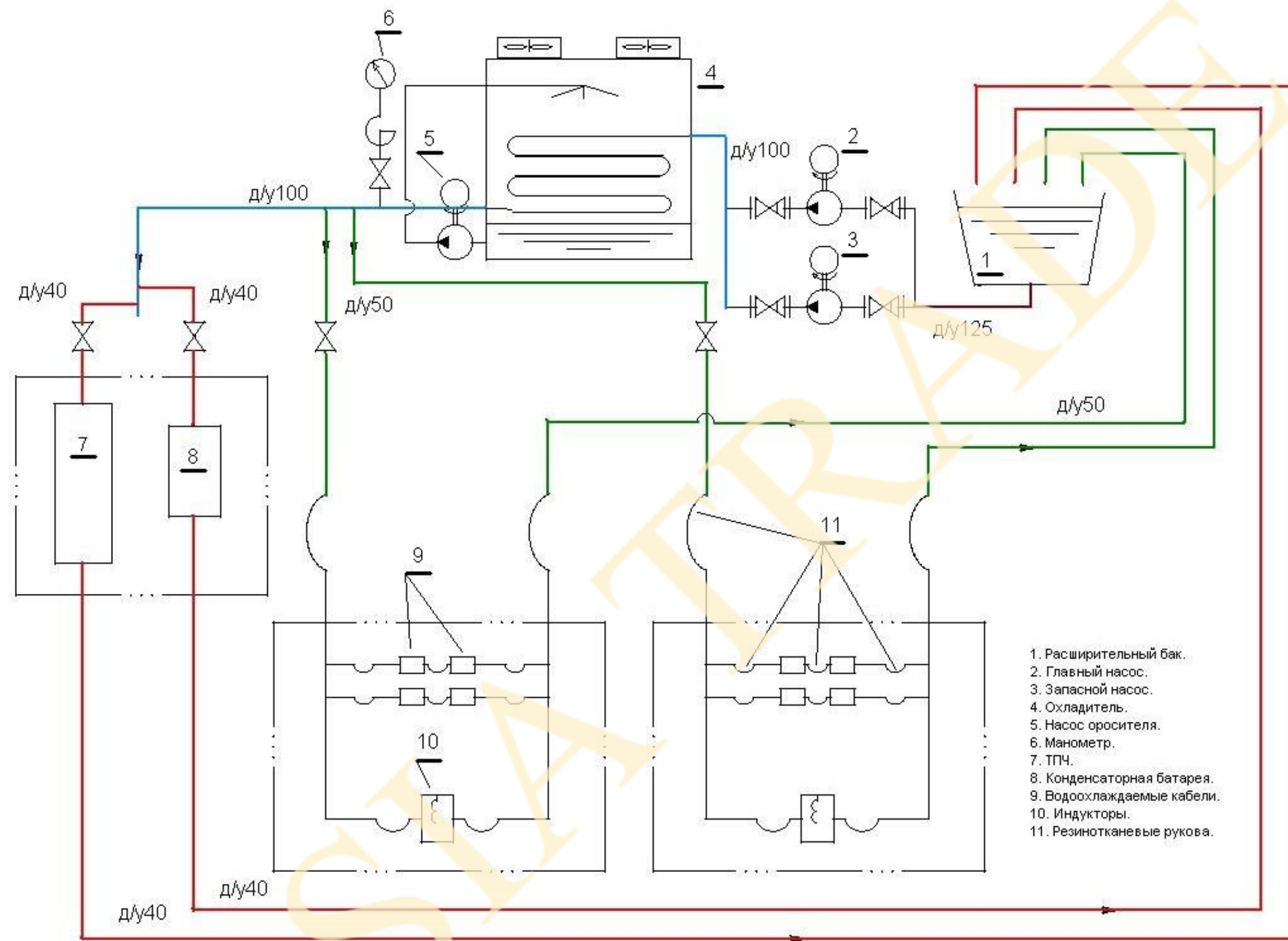
Име. № подл.	Подп. и дата
Взам. инв. №	Име. № дубл.
Подп. и дата	Подп. и дата

					АПРТ.471113.620			
Изм.	Лист	№ докум.	Подп.	Дата	Тигель электропечи GWJ 1-700	Лит.	Масса	Масштаб
Разраб.								
Пров.								
Т. контр.								
Н. контр.								
Уте.								
						Лист 59		Листов 65
						ООО "АЗИЯ ТРЕЙД"		



Ине. № подл.	Подп. и дата
Взам. инв. №	Инв. № дубл.
Подп. и дата	Подп. и дата

					АПРТ.471113.220 Э3			
Изм.	Лист	№ докум.	Подп.	Дата	Принцип работы сигнализатора электропечи GWJ 1-700	Лит.	Масса	Масштаб
Разраб.								
Пров.								
Т. контр.								
Н. контр.						Лист 60	Листов 65	
Уме.						ООО "АЗИЯ ТРЕЙД"		



- 1. Расширительный бак.
- 2. Главный насос.
- 3. Запасной насос.
- 4. Охладитель.
- 5. Насос оросителя.
- 6. Манометр.
- 7. ТПЧ.
- 8. Конденсаторная батарея.
- 9. Водоохлаждаемые кабели.
- 10. Индукторы.
- 11. Резинотканевые рукава.

- 1. Давление охлаждающей воды на входе – 0,2-0,3 МПа
- 2. Температура воды охлаждающей индуктор, °С:
 - на входе 5-35 °С
 - на выходе не выше 55 °С

АПРТ.471113.000 ОЗ

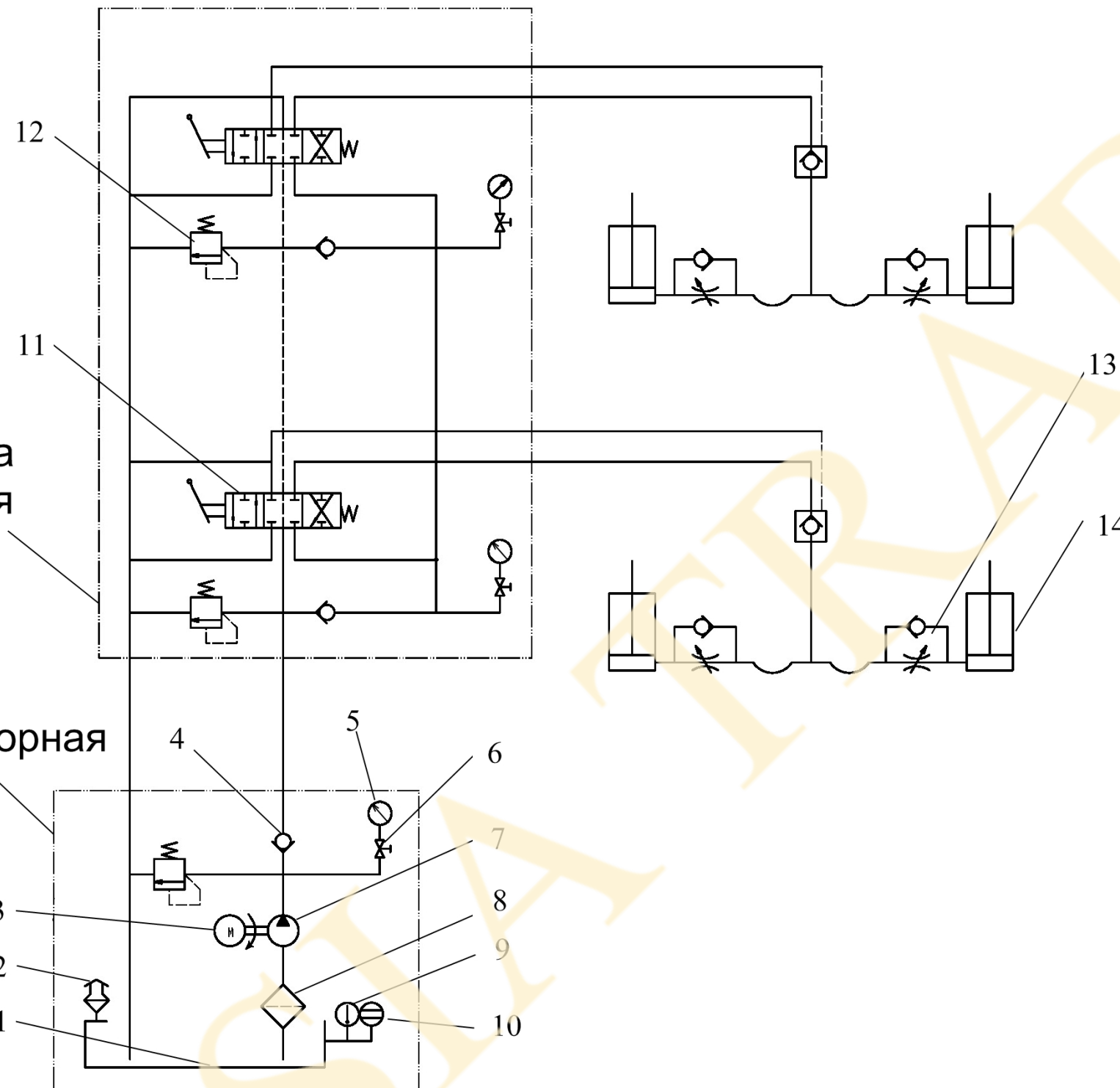
Схема системы охлаждения
электрод печи GWJ 1-750-0.5

Лит.	Масса	Масштаб
Лист 62	Листов 65	

ООО "АЗИЯ ТРЕЙД"

Изм.	Лист	№ докум.	Подп.	Дата
Разраб.				
Пров.				
Т. контр.				
Н. контр.				
Уте.				

Подп. и дата
Име. № дубл.
Взам. инв. №
Подп. и дата
Име. № подл.



Платформа управления наклоном

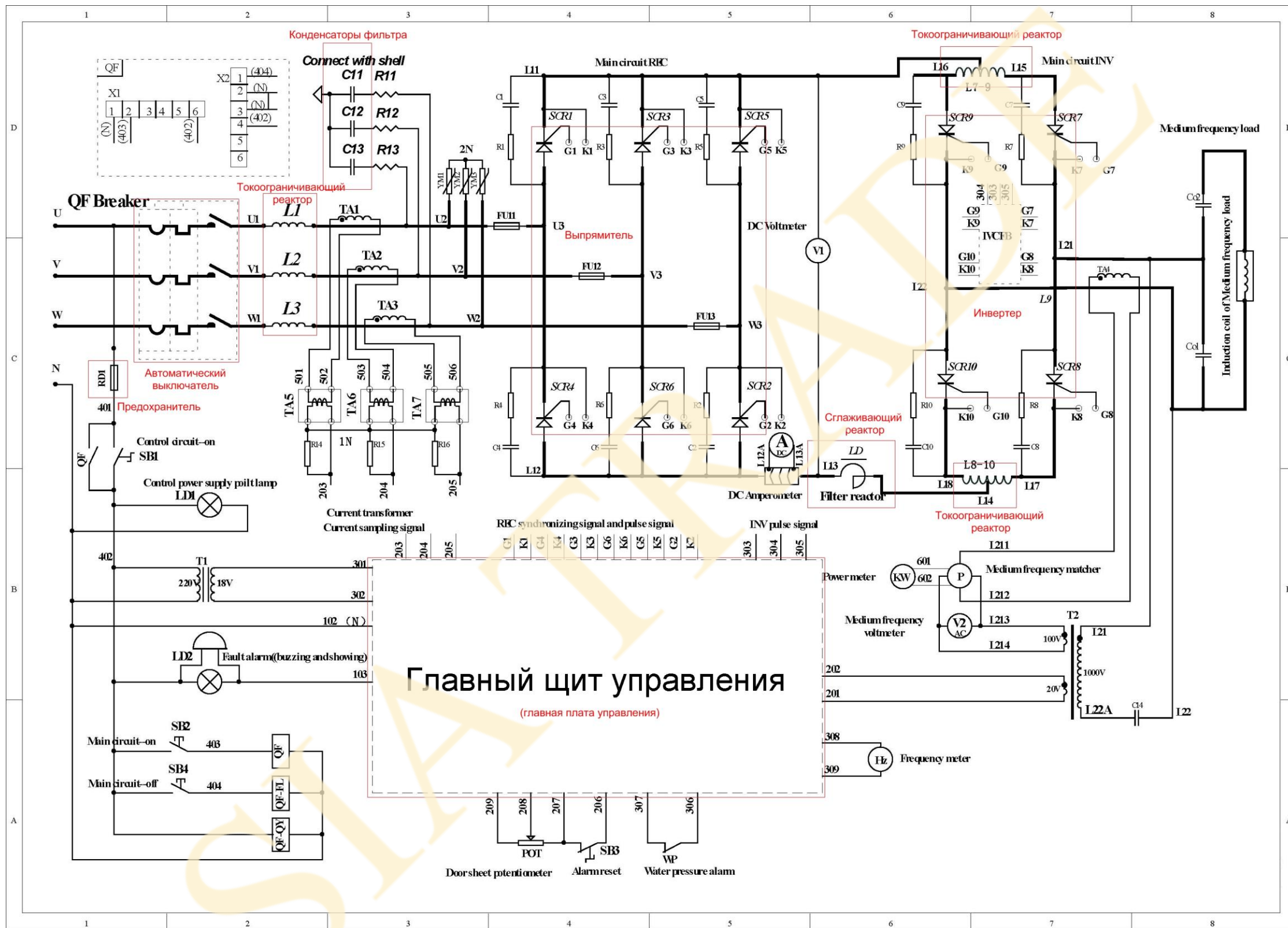
Масло-напорная установка

№	Наименование	Тип	Примечание
1	Гидравлический бак	EXD-250	
2	Сапун		
3	Электродвигатель	Y132M-4B3	7.5кВт
4	Обратный клапан	YA-F10B	
5	Манометр	Y-100	0-25 МПа
6	Кран	KF-L8/14E	
7	Насос	CB-FC20-1F85-L	
8	Масляный фильтр	WU-630X100	
9	Указатель уровня масла	L1	
10	Термометр	T-100	
11	Блок управления	ZFC-L10C-T-O	
12	Клапан сброса	Y-FC10D-P	
13	Регулируемый жиклер	WL-12	
14	Гидроцилиндр		

Примечание:
 1. Давление - 10МПа
 2. Номинальный расход 32л/мин

Ине. № дубл.	Подп. и дата
Взам. инв. №	Ине. № дубл.
Подп. и дата	Ине. № дубл.
Ине. № подл.	Ине. № дубл.

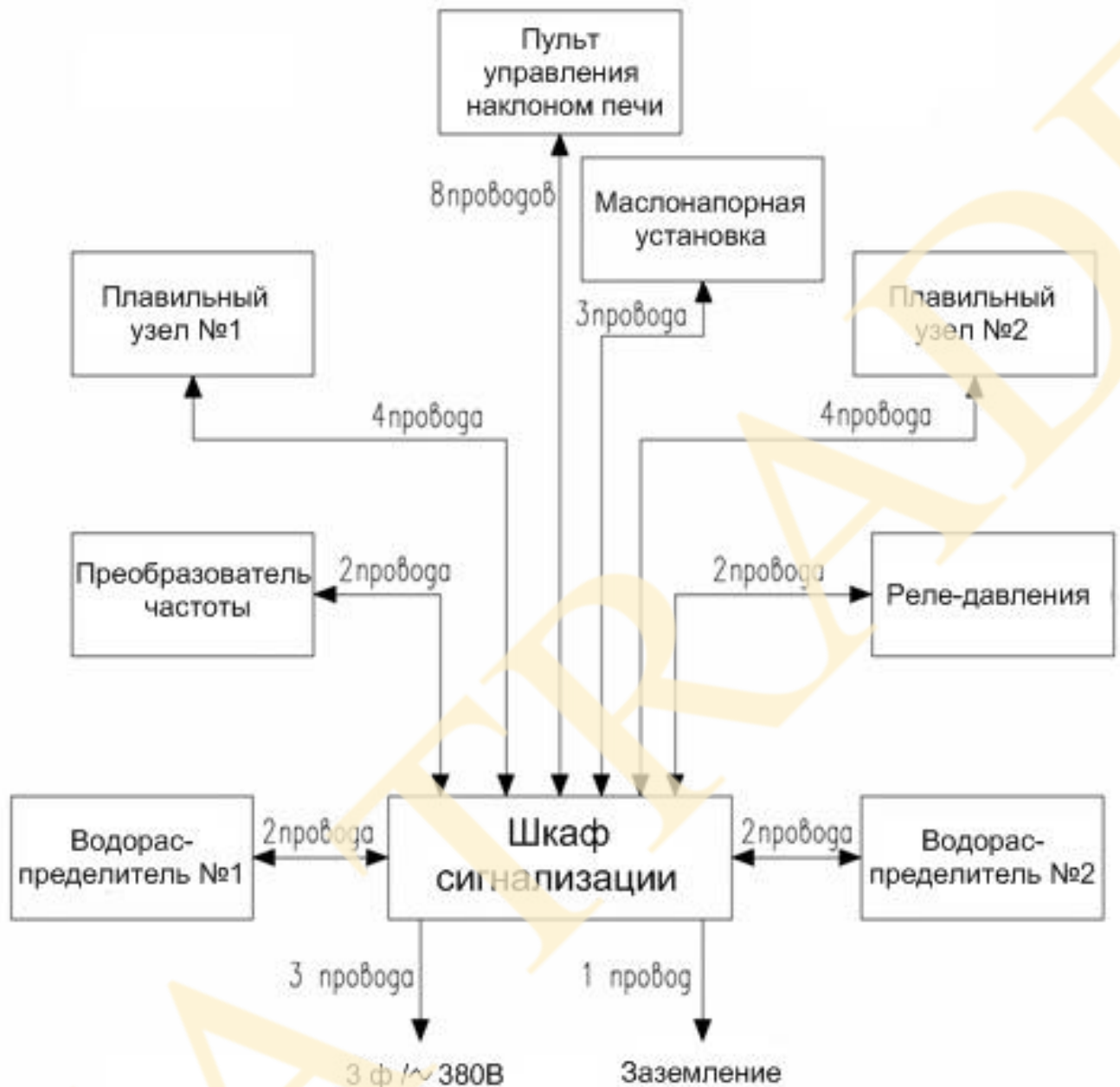
					АПРТ.471113.000 ГЗ			
Изм.	Лист	№ докум.	Подп.	Дата	Принципиальная схема гидравлической системы электропечи GWJ 1-750-0.5	Лит.	Масса	Масштаб
Разраб.								
Пров.								
Т. контр.								
Н. контр.								
Уте.								
						Лист 63		Листов 65
						ООО "АЗИЯ ТРЕЙД"		



Име. № подл.	Подп. и дата
Взам. инв. №	Име. № дубл.
Подп. и дата	Подп. и дата

Изм.	Лист	№ докум.	Подп.	Дата
Разраб.				
Пров.				
Т. контр.				
Н. контр.				
Уте.				

АПРТ.471113.000 Э4		
Электрическая схема подключения электропечи GWJ 1-750-0.5	Лит.	Масса
	Лист 64	Листов 65
ООО "АЗИЯ ТРЕЙД"		



Примечание:

1. Провода следует проводить в соответствии со схемой.
2. Каждый провод имеет свой отличительный номер.
3. Три провода (4мм²) соединяют шкаф сигнализации, маслонапорную станцию, а также 3 фазы источника питания. Остальные провода сечением 1,5мм².

АПРТ.471113.020 С3

Схема подключения внешней проводки гидравлической системы электропечи
GWJ 1-750-0.5

Лит.	Масса	Масштаб

--	--	--

Лист 65	Листов 65
---------	-----------

ООО "АЗИЯ ТРЕЙД"

Подп. и дата

Инв. № дубл.

Взам. инв. №

Подп. и дата

Инв. № подл

Изм	Лист	№ докум.	Подп.	Дата
Разраб.				
Пров.				
Т. контр.				
Н. контр.				
Утв.				

