

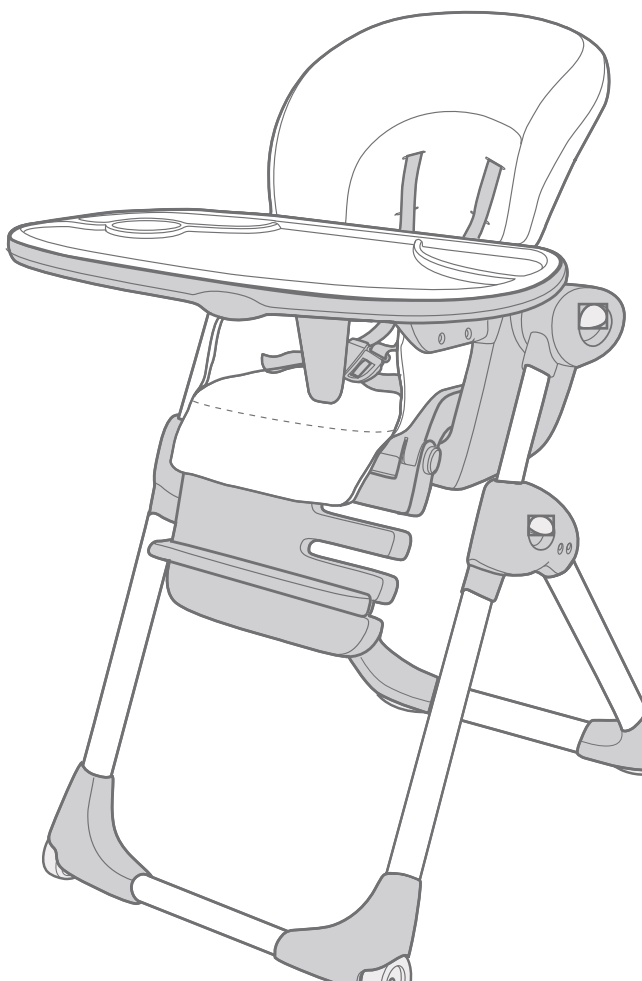
Joie™

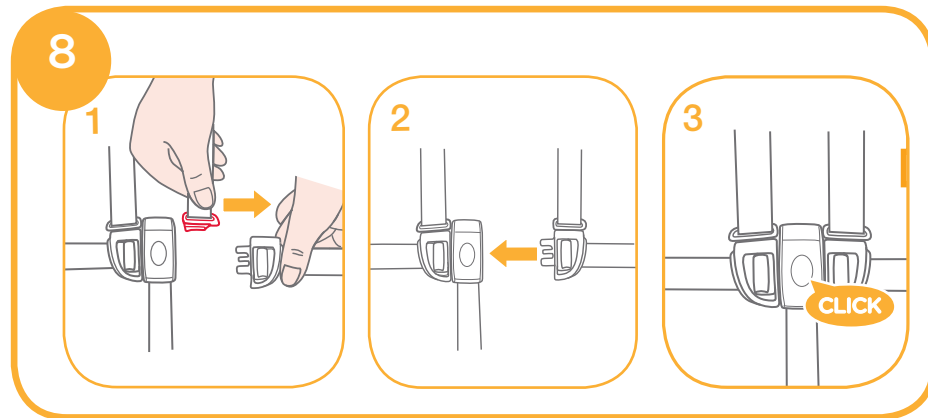
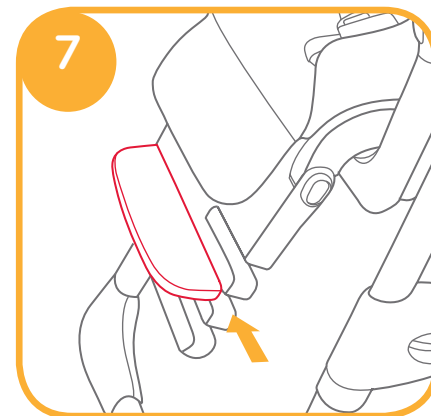
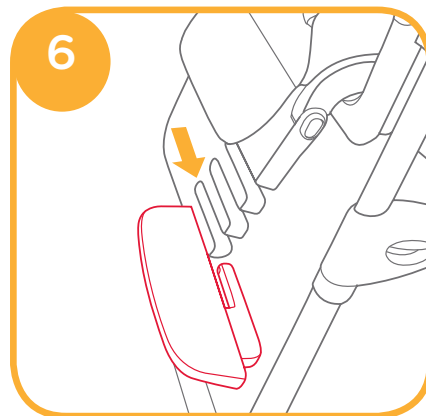
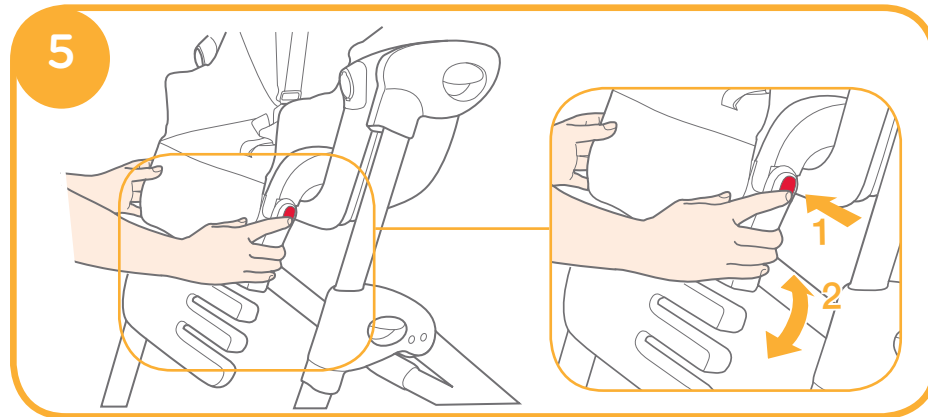
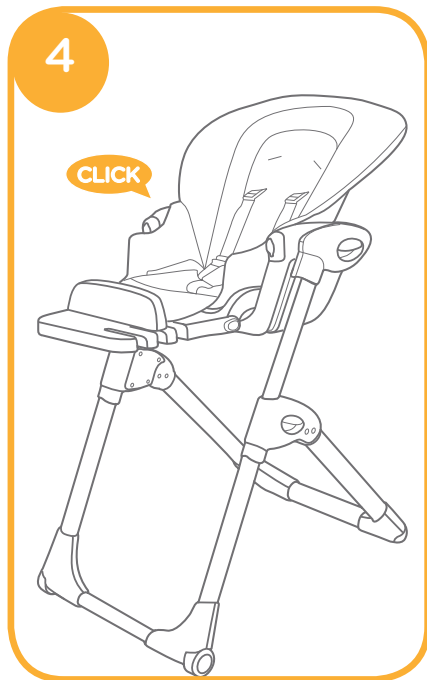
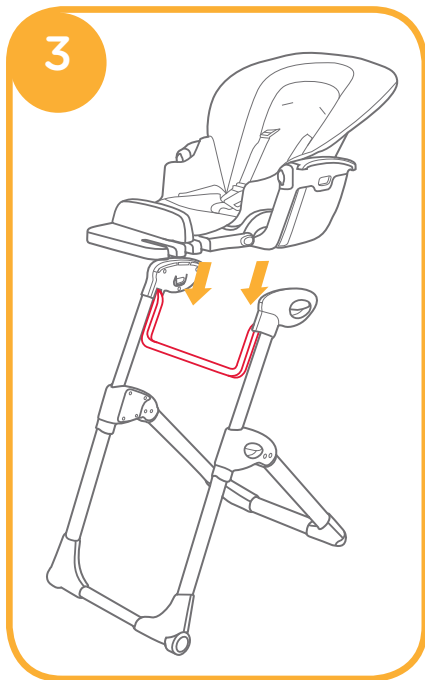
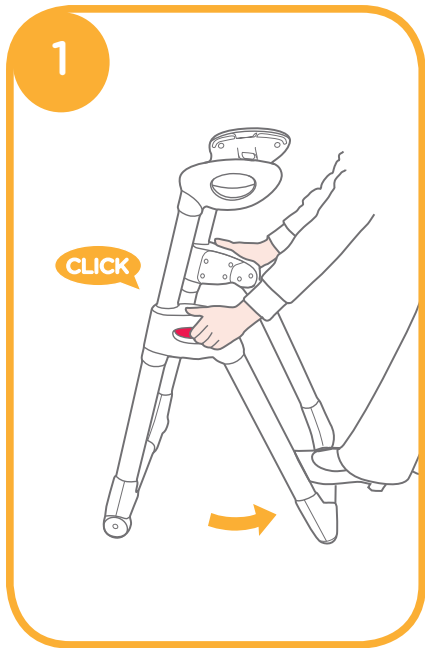
От 6 до 36 месяцев

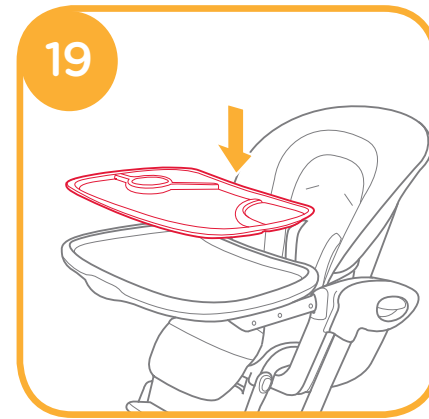
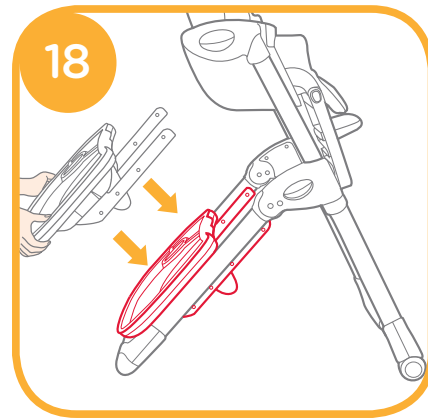
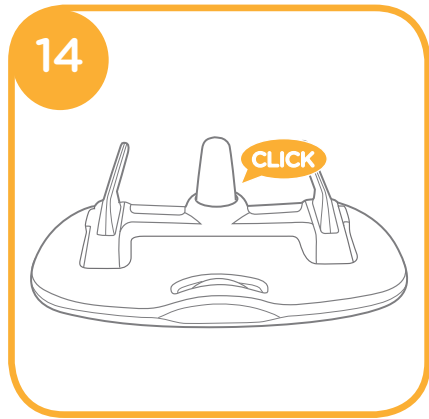
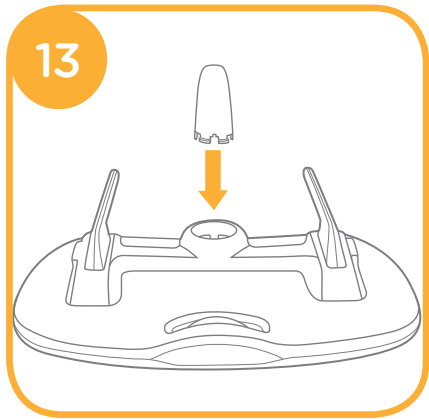
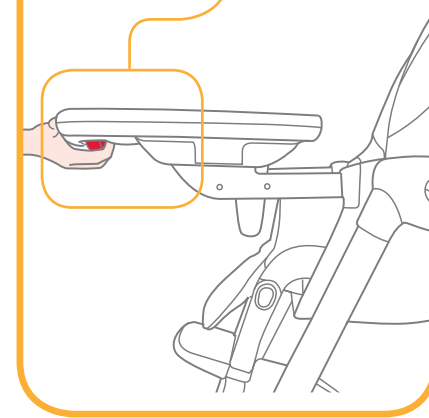
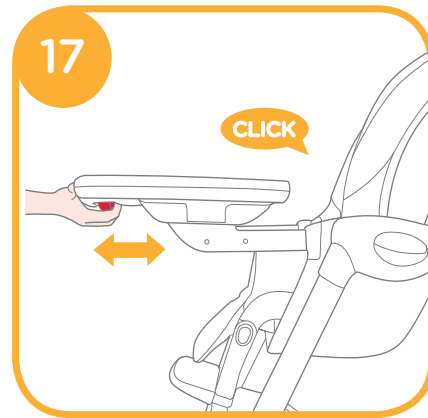
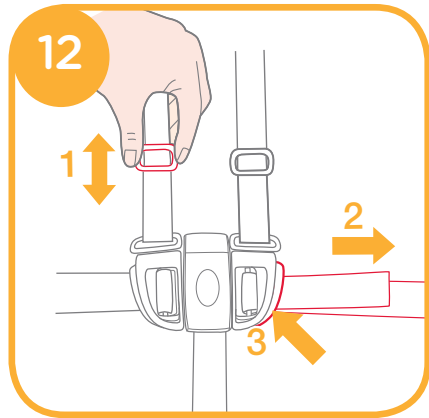
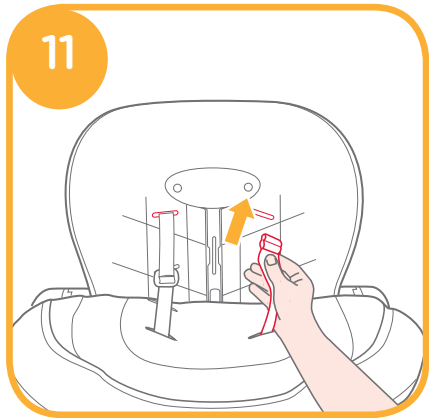
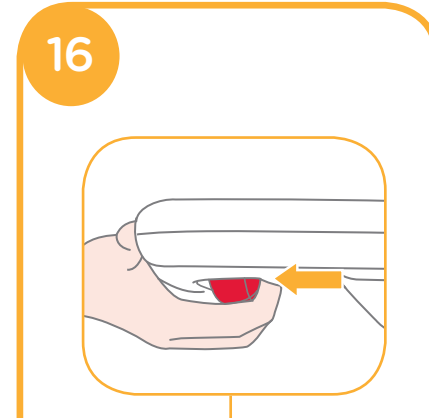
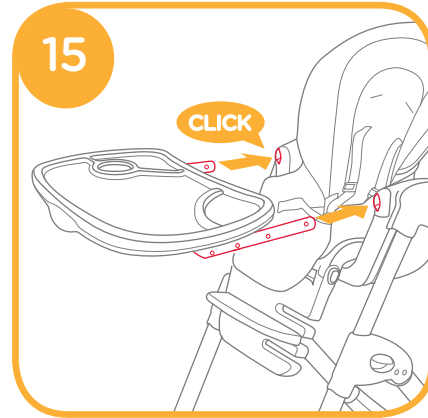
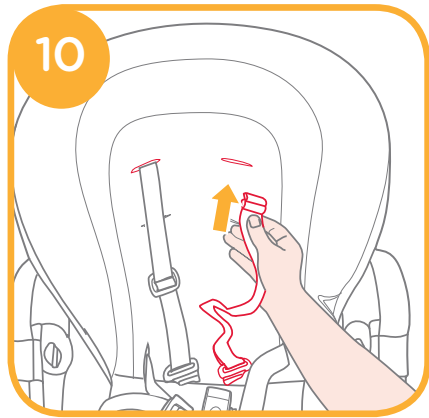
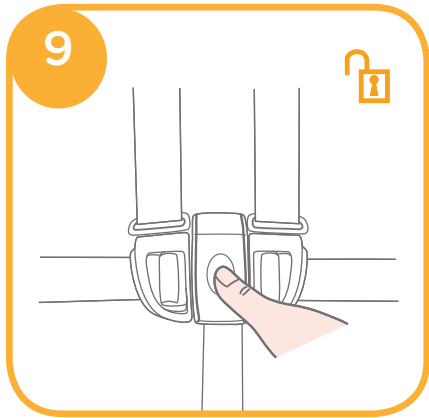
mimzy™

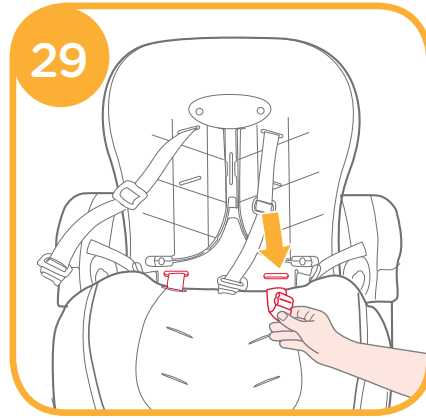
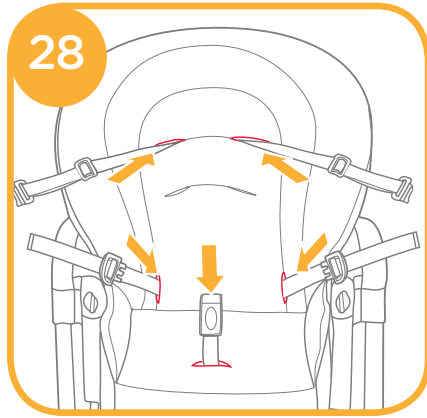
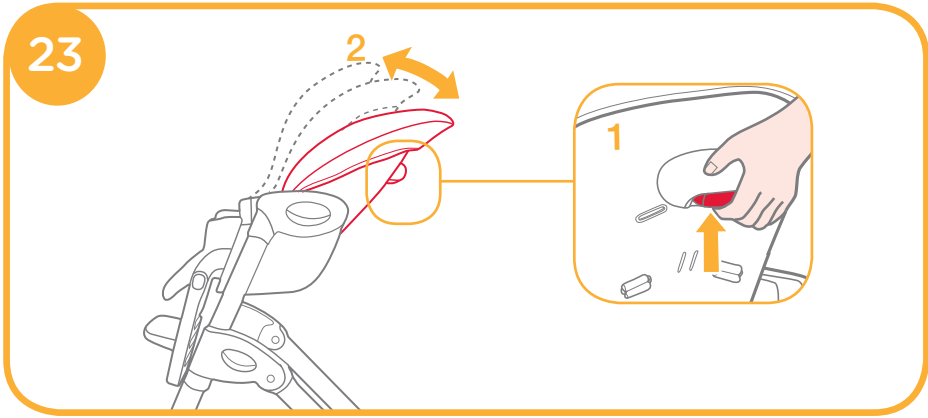
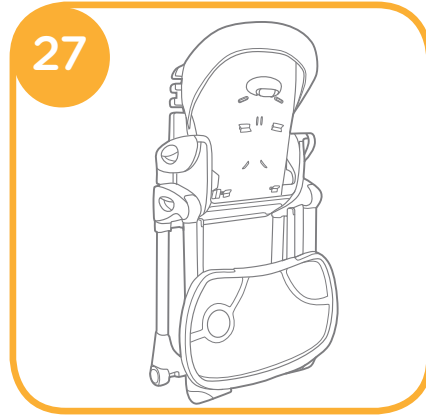
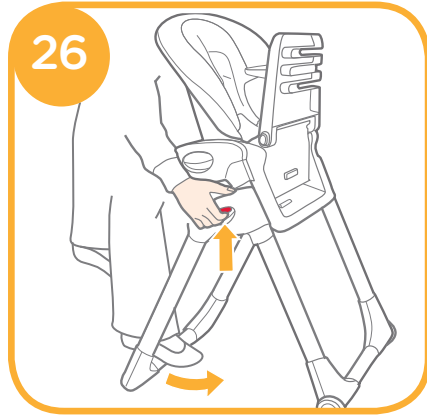
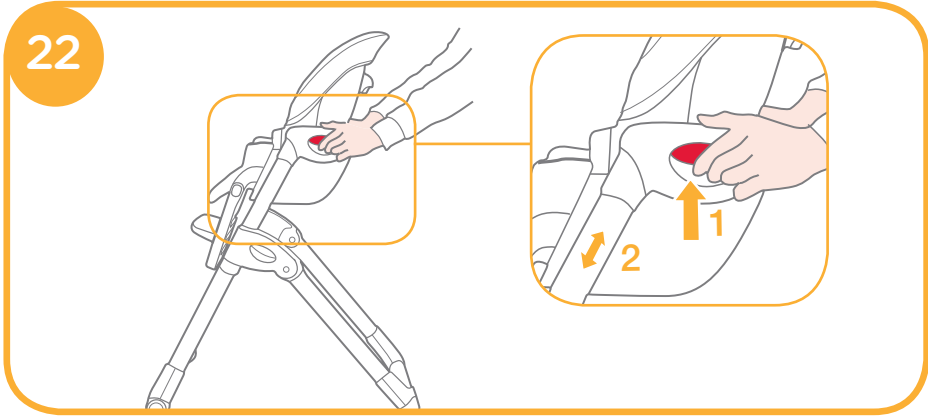
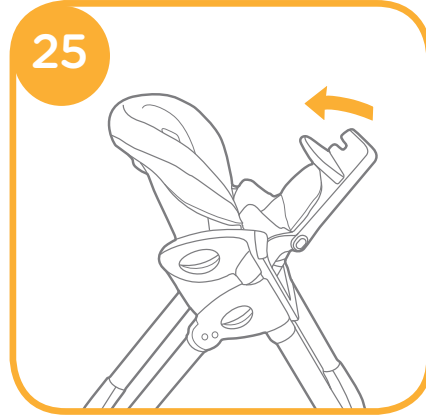
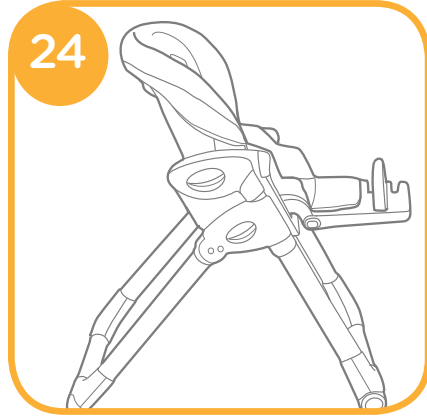
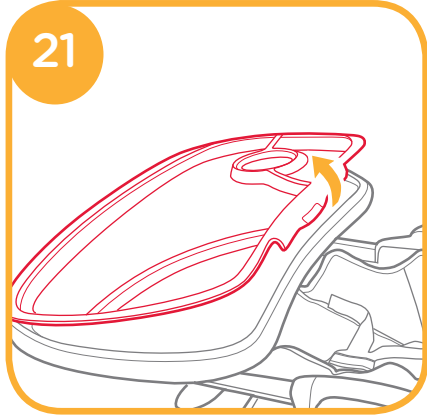
стульчик для кормления

RU Руководство по эксплуатации









RU Поздравляем!

Поздравляем вас! Вы стали частью семьи Joie! Мы очень рады принять участие в жизни вашего малыша. Joie MIMZY™ - высококачественный, полностью сертифицированный стульчик для кормления, подходящий для детей от 6 до 36 месяцев. Пожалуйста, внимательно прочтите руководство по эксплуатации, чтобы обеспечить комфорт и наилучшую защиту вашему ребенку.

Пожалуйста, храните руководство по эксплуатации для дальнейшего использования.

Посетите сайт joiebaby.com, чтобы скачать инструкцию и увидеть больше интересных товаров Joie.

Содержание

Изображения	1-6
Предостережения	9
Сборка стульчика	10
Открытие рамы	10
Сборка сиденья	10
Использование стульчика	10
Регулировка верхней подножки	10
Регулировка нижней подножки	10
Использование пряжки	10
Регулировка высоты ремней безопасности	11
Регулировка длины ремней безопасности	11
Использование подноса	11
Использование вкладыша и крышки подноса	12
Регулировка высоты сиденья	12
Регулировка наклона спинки	12
Складывание стульчика	12
Снятие чехла сиденья	13
Обслуживание и уход	13

Непредвиденный случай

В случае чрезвычайной ситуации или аварии, самое главное, чтобы вашему ребенку была оказана своевременная медицинская помощь.

Информация о стульчике

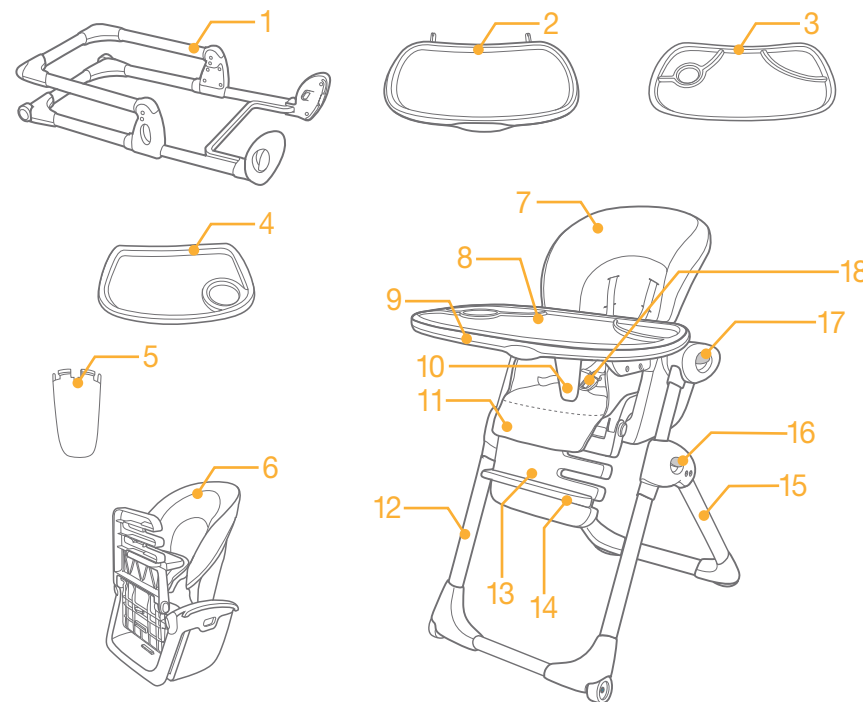
Перед началом использования обязательно прочтите все инструкции в этом руководстве. Если у вас возникли дополнительные вопросы, обращайтесь к продавцу.

Наименование	Стульчик для кормления Mimzy
Пригодно для	Ребенка от 6 до 36 месяцев
Материал	Пластик, металл, текстиль
Патент №	В ожидании патента
Сделано в	Китае
Бренд	Joie
Веб-сайт	www.joiebaby.com
Производитель	Joie Children's Products (UK) Limited

Схема

Пожалуйста, перед сборкой убедитесь, что все составляющие в комплекте и обратитесь к продавцу, в случае отсутствия какой-либо части комплектации. Для сборки не нужны инструменты.

1 Рама	6 Сиденье	11 Чехол сиденья	16 Кнопка складывания
2 Поднос	7 Спинка	12 Передняя ножка	17 Кнопка настройки высоты
3 Крышка подноса	8 Крышка подноса	13 Верхняя подножка	18 Пряжка
4 Вставка подноса	9 Поднос	14 Нижняя подножка	
5 Разделитель ног	10 Разделитель ног	15 Задняя ножка	



Предостережения

- ! Сборкой должен заниматься взрослый.
- ! Перед сборкой и использованием стульчика прочитайте все инструкции в руководстве по эксплуатации.
- ! Пожалуйста, храните руководство по эксплуатации для дальнейшего использования.
- ! Использование стульчика ребенком старше 36 месяцев может привести к повреждению стульчика.
- ! Игнорирование предостережений и инструкций может привести к травме ребенка.
- ! Не вносите самостоятельно какие-либо модификации в конструкцию стульчика, а также не используйте его вместе с компонентами других производителей.
- ! Прекратите использовать стульчик, если он поврежден или сломан.
- ! Не используйте стульчик, если он собран неправильно.
- ! Никогда не оставляйте ребенка без присмотра. Всегда держите ребенка в поле зрения.
- ! Всегда используйте ремни безопасности, чтобы ваш ребенок не выпал из стульчика.
- ! Следуйте инструкциям, чтобы правильно настроить ремни безопасности.
- ! Всегда пристёгивайте вашего ребенка при помощи поясного и плечевого ремней безопасности.
- ! Не сажайте ребенка на поднос.
- ! Не используйте стульчик до тех пор, пока ваш ребенок не сможет сидеть самостоятельно.
- ! Если ваш ребёнок может сидеть самостоятельно используйте спинку только в сидячем положении.
- ! Не разрешайте ребенку стоять на стульчике.
- ! Не поднимайте стульчик вместе с ребенком в нем.
- ! Не разрешайте другим детям играть рядом со стульчиком, если в нем есть ребенок.
- ! Не разрешайте вашему ребенку свешиваться через края стульчика, т.к. он может перевернуться.
- ! Не кладите тяжелые пакеты и сумки на поднос стульчика. Стульчик может перевернуться.
- ! Всегда используйте стульчик только на ровной поверхности.
- ! Во избежание удушья, не ставьте стульчик рядом с проводами.
- ! Перед использованием, убедитесь, что стульчик полностью разложен, все крепления затянуты и все настроено правильно.
- ! Регулярно проверяйте стульчик на предмет поломок, острых углов, потерянных запчастей и ослабленных креплений для большей безопасности вашего ребенка.
- ! Вытаскивайте вашего ребенка из стульчика, если вам надо сложить его или настроить.
- ! Убедитесь, что стульчик полностью разложен или сложен, прежде чем подпускать к нему ребенка.
- ! По вопросам ремонта и обслуживания обратитесь к продавцу.
- ! Во избежание ожогов, не ставьте горячую еду на поднос.

Сборка стульчика

Перед сборкой и использованием стульчика, пожалуйста, прочтите руководство по эксплуатации полностью.

Открытие рамы

1. Раздвиньте ножки стульчика до щелчка. **1**

Сборка сиденья

1. Раскройте сиденье. **2**
2. Установите сиденье на раму **3**. Щелчок будет означать, что оно закреплено. **4**

! Убедитесь, что сиденье закреплено.

Использование стульчика

Регулировка верхней подножки

1. У верхней подножки есть 2 уровня наклона.
2. Чтобы отрегулировать подножку, нажмите на кнопки по обе стороны подножки **5-1**, а затем поднимите ее или опустите. **5-2**

Регулировка нижней подножки

1. У нижней подножки есть 3 уровня.
2. Чтобы отрегулировать подножку, вытащите ее **6**, и вставьте в нужный слот. **7**

Использование пряжки

Важно!

1. Чтобы избежать серьезных травм при падении, обязательно закрепляйте вашего ребенка ремнями.
2. Убедитесь, что ваш ребёнок хорошо закреплен. Пространство между ребенком и ремнем безопасности примерно равно толщине одной руки взрослого человека.
3. Не перекрещивайте ремни безопасности, они могут давить на шею ребёнка.

Застегнуть пряжку

Соедините поясную и плечевую пряжки **8-1** и защелкните их с центральной пряжкой. **8-2**. Щелчок означает, что пряжка полностью собрана. **8-3**.

Расстегнуть пряжку

Нажмите центральную кнопку, чтобы расстегнуть пряжку. **9**

Регулировка высоты ремней безопасности

Важно!

1. Ремни должны быть установлены на одной высоте с плечами или чуть выше.
2. Во избежание падения вашего ребенка, пристегните его и убедитесь, что ремни на правильной высоте.
3. Для крупного ребенка, используйте самый высокий слот, а для маленького ребенка, используйте самый низкий слот.

1. Выберите подходящие слоты в спинке сиденья и проденьте ремни безопасности через них. 10 11

! Когда настраиваете высоту ремней, убедитесь, что ремни проходят через слоты на одинаковой высоте.

Регулировка длины ремней безопасности

1. Используйте регулятор, чтобы настроить высоту ремней. 12- 1
2. Тяните ремень, чтобы настроить длину 12- 2. Нажмите на кнопку, чтобы отсоединить ремень. 12- 3

Использование подноса

Сборка подноса

1. Прикрепите разделитель ног к подносу 13. Щелчок будет означать, что он закреплен 14.
2. Вставьте поднос до щелчка 15. Чтобы убрать поднос, зажмите рычаг и вытащите его. 16

! Прикрепите разделитель ног до того, как установить поднос.

Настройка подноса

1. У подноса есть 3 позиции.
2. Зажмите рычаг и двигайте поднос. Отпустите рычаг, когда поднос достигнет нужной позиции. Если поднос не зафиксировался, немного подвиньте его до щелчка. 17

Хранение подноса

1. Если поднос не используется, то его можно хранить, прикрепив к задним ножкам.
2. Повесьте поднос на специальных штырьках. 18
3. Место для хранения показано на рисунке 18

Использование вкладыша и крышки подноса

Важно!

1. Вкладыш и крышку можно прикрепить к подносу. Также их можно хранить вместе с подносом, прикрепив к задним ножкам.
2. Вкладыш и крышку можно использовать в качестве подноса для еды на обычном столе.

1. Чтобы прикрепить крышку или вкладыш, просто вставьте их в поднос до щелчка. 19 20
2. Чтобы снять вкладыш или крышку, потяните за ручку и поднимите поднос. 21

Регулировка высоты сиденья

1. У сиденья есть 7 уровней высоты. Сиденье можно подстроить по уровень обеденного стола, чтобы ваш ребенок мог кушать в кругу семьи.

! Не настраивайте уровень сиденья, когда ребенок сидит в стульчике.

2. Чтобы настроить высоту сиденья, зажмите кнопки с обеих сторон сиденья 22- 1, а затем поднимите или опустите его. 22- 2

Регулировка наклона спинки

! Не настраивайте наклон спинки, когда ребенок сидит в стульчике.

1. У спинки есть 3 положения.
2. Зажмите рычаг на спинке 23- 1, а затем поднимите или опустите ее. 23- 2

Складывание стульчика

! Не складывайте стульчик, когда ребенок находится в нем.

Чтобы сложить стульчик, выполните следующие действия.

1. Уберите поднос.
2. Для более компактного складывания, опустите сиденье и подножку. 24
3. Сложите сиденье. 25
4. Сложите раму. 26
5. Повесьте поднос на задние ножки. 27

Снятие чехла сиденья

1. Расстегните ремень безопасности.
2. Вытащите ремни безопасности из чехла. 🛠️
3. Вытащите 2 ремня из спинки, чтобы снять чехол. 🛠️

Обслуживание и уход

! Вкладыш и крышку подноса можно мыть в посудомоечной машине.

! Чехол можно стирать в стиральной машине при низкой температуре воды.

! Не используйте отбеливатель. Не отжимайте. Сушите в тени. Не сушите в сушилке.
Старайтесь как можно реже стирать вкладыш, т.к. это может привести к потере его цвета.

! Чтобы очистить раму, используйте мыло и теплую воду. Не используйте отбеливатель или моющее средство.

! Время от времени, проверяйте стульчик на предмет раскрутившихся болтов, изношенных деталей, порванного текстиля или разошедшихся швов. Замените или отремонтируйте непригодные части.

! Если стульчик не используется, уберите его в недоступное для ребенка место.

Для записей