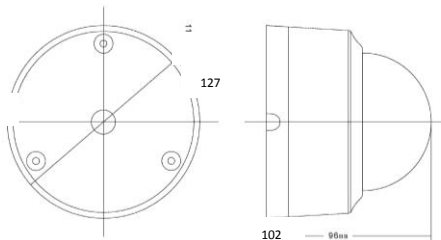


СПЕЦИФИКАЦИЯ на видеокамеру 4 в 1
Optimus AHD-H022.1(2.8-12)


Чувствительный элемент	1/2.9" CMOS Sony IMX323 2.1Мп
Разрешение	1920x1080 (1080P)
Объектив	Вариофокальный 2.8~12 мм
Чувствительность	Цв. 0.01Лк (F1.2), ч/б 0.001 Лк (F1.2), 0 Лк при вкл. ИК
Режимы работы	AHD/TVI/CVI/CVBS
Баланс белого	Авто
DNR	2D, 3D
D-WDR	Да
Антитуман	Выкл./Вкл.
Электронный затвор, скорость	в ручную 1/50-1/10,000 сек / Авто
Экранное меню	Управление с помощью джойстика
Компенсация встречной засветки	Выкл./BLC/HSBLC
Приватные зоны	Выкл./Вкл. (4 зоны)
Режим день/ночь	Авто
ИК-подсветка	30 ИК-диодов (до 25м)
Рабочая температура	От -10 °С до +50 °С
Питание	DC12V±10%
Потребляемая мощность	450 мА
Система видеосигнала	NTSC/PAL
Разъем ввода/ вывода	BNC, разъем питания
AGC	Авто
Размеры	127 x 102 мм/ 324 гр.
Цвет	Белый

Производитель оставляет за собой право без уведомления потребителя вносить изменения в конструкцию изделий для улучшения их технологических и эксплуатационных параметров.