

E2 ЗАДВИЖКА

фланцевая DN 50-200, PN 10 | PN 16 | PN 25

hawle

A

Особенности модели

- Упругогазирующаяся клиновая задвижка с гладким проходным каналом
- Размеры фланца соответствуют EN 1092-2, ГОСТ 12815-80, отверстия для:
PN 10-стандарт (4000E2, 4700E2);
PN 25 (4010E2, 4710E2)
PN 16 при DN 200 (4000E2, 4700E2)
указать при заказе. Другие стандарты по запросу
- Благодаря одинаковому диаметру прохода возможна чистка
- Один штوك для нескольких диаметров задвижек
- На 100 % подходит для работы с электроприводом
- Возможно переоборудование для использования с индикатором положения и электроприводом на основе стандартной крышки задвижки

Стандартное исполнение: без штурвала и штока

Варианты исполнения: с переходником для электропривода: № 4000ELE2
с индикатором положения: № 4000STE2
для морской воды: № 4002E2

Специальное исполнение: по запросу

Комплектующие

Подходящие аксессуары: см. страницу A 1/2

Штурвал: № 7800
Штоки: фикс. длины № 9000E2
 телескопич. № 9500E2
Коверы: фикс. длины № 1750
 телескопич. № 2050
 № 2051K
 № 8630E2

Адаптер для электропривода (E2 переходник): № 8630E2
Опорная плита: № 3481, № 3482
Наконечник штока: № 2156, № 2157, № 2158
Удлинитель штока: № 7820, № 7825
Электропривод: № 9920
Индикатор положения: № 2170E2
Болты с гайками: № 8810, № 8830, № 8840
Стойка HAWAK для задвижек: № 9894, № 9895
Межфланцевая прокладка: № 3390, № 3470

№ 4000E2
№ 4700E2
№ 4010E2
№ 4710E2



№ для заказа	Модель	MOP (PN)	Номин. внутр. диаметр/DN						
			50	65	80	100	125	150	200
4000E2	короткая EN 558-1 GR 14	16							
4700E2	длинная EN 558-1GR 15	16							
4010E2	короткая EN 558-1 GR 14	25							
4710E2	длинная EN 558-1GR 15	25							

Пример использования



ООО "Хавле-Севком"
Уманский пер. 68, корп. 4, лит. А
195248 Санкт-Петербург, Россия

Тел.: +7 (812) 777 03 30 - Факс: +7 (812) 777 03 30-241
Эл. почта: info@hawle-sevkom.ru - www.hawle-sevkom.ru

A 2/7

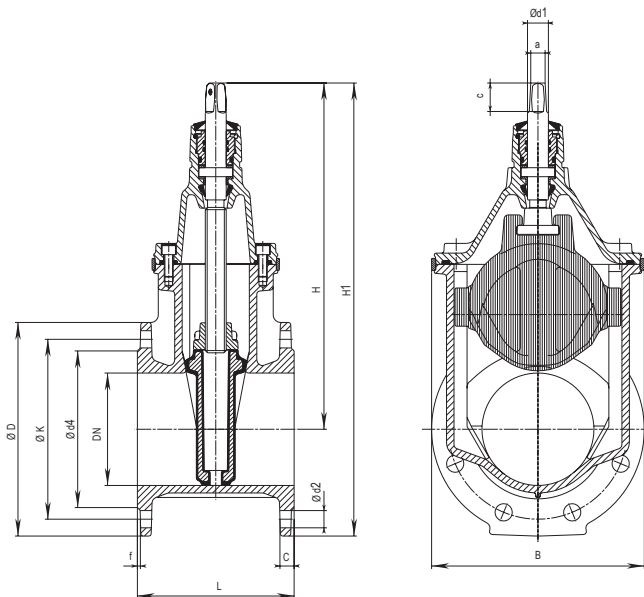
E2 ЗАДВИЖКА

фланцевая DN 50-200, PN 10 | PN 16 | PN 25



A

- № 4000E2
- № 4700E2
- № 4010E2
- № 4710E2



DN	MOP (PN)	Фланец					Болты			Шпindelь			Задвижка					Вес		
		ØD	C	ØK	Ød4	f	Количество	Резьба	Ød2	a	c	Ød1	H	H1	L короткая	L длинная	B	короткая	длинная	
50	10	165	19	125	98	3	4	M 16	19	14,8	30	22	260	342	150	250	143	11,0	12,0	
	16															11,0				
	25															11,0				
65	10	185	19	145	118	3	4	M 16	19	17,3	35	25	328	420	170	270	180	17,0	18,0	
	16															17,0				
	25															8				17,0
80	10	200	19	160	133	3	8	M 16	19	17,3	35	25	336	436	180	280	180	18,5	20,5	
	16															18,5				
	25															8				18,5
100	10	220	19	180	153	3	8	M 16	19	19,3	38	25	373	483	190	300	213	24,5	27,5	
	16							M 20	23											480
	25							235	24,5											
125	10	250	19	210	183	3	8	M 16	19	19,3	38	28	450	575	200	325	285	35,5	38,0	
	16							M 24	28											35,0
	25							270	35,0											
150	10	285	19	240	209	3	8	M 20	23	19,3	38	28	462	605	210	350	285	40,5	46,0	
	16							M 24	28											40,5
	25							300	40,5											
200	10	340	20	295	264	3	8	M 20	23	24,3	48	32	563	733	230	400	357	64,0	72,0	
	16						12	M 24	28											743
	25						12	64,0	81,0											

A 2/8

ООО "Хавле-Севком"
 Уманский пер. 68, корп. 4, лит. А
 195248 Санкт-Петербург, Россия

Тел.: +7 (812) 777 03 30 - Факс: +7 (812) 777 03 30-241
 Эл. почта: info@hawle-sevkom.ru - www.hawle-sevkom.ru

E2 ЗАДВИЖКА

фланцевая DN 250-600, PN 10 | PN 16 | PN 25

hawle

A

Особенности модели

- Упругозапирающаяся клиновая задвижка с гладким проходным каналом
- Размеры фланца соответствуют EN 1092-2, ГОСТ 12815-80
 - отверстия для:
 - PN 10-стандарт (4000E2, 4700E2);
 - PN 25 (4710E2);
 - PN 16 (4000E2, 4700E2)
- указать при заказе. Другие стандарты по запросу
- Благодаря одинаковому диаметру прохода возможна чистка
- На 100 % подходит для работы с электроприводом
- Уплотнительные кольца круглого сечения предназначены для замены без давления
- Цилиндрический подшипник гарантирует мин. усилия на закрытие
- Легкое приведение в действие без байпаса и дополнительных усилий - даже при разности давлений в 16 бар
- Для установки электропривода или индикатора положения снять центрирующий фланец и установить индикатор положения или электропривод с переходником

Стандартное исполнение: без штурвала и штока

Варианты исполнения: с переходником для электропривода: № 4000ELE2
с индикатором положения: № 4000STE2

Специальное исполнение: по запросу

- Угловая передача
- при DN 500/DN 600
 - Возможно исполнение с байпасом (DN 50)
 - Подача и удаление воздуха из крышки; для малых объемов воздуха

№ 4000E2
№ 4700E2
№ 4710E2



Комплектующие

Подходящие аксессуары: см. страницу A 1/2

Штурвал:		№ 7800
Штоки:	фикс. длины	№ 9000E2
	телескопич.	№ 9500E2
Коверы:	фикс. длины	№ 1750
	телескопич.	№ 2050
		№ 2051K
		№ 9920
Электропривод:		№ 8630E2
Адаптер для электропривода (E2 переходник):		№ 8630E2
Опорная плита:	№ 3481, № 3482	
Наконечник штока:	№ 2156, № 2157, № 2158	
Удлинитель штока:	№ 7820, № 7825	
Болты с гайками:	№ 8810, № 8830, № 8840	
Стойка HAWAK для задвижек:	№ 9894, № 9895	
Межфланцевая прокладка:	№ 3390, № 3470	

№ для заказа	Исполнение	MOP (PN)	Номин. внутр. диаметр/DN							
			250	300	350	400	450*	500*	500	600
4000E2	короткая	16								
	EN 558-1 GR 14									
4700E2	длинная	16								
	EN 558-1GR 15									
4710E2	длинная	25								
	EN 558-1GR 15									

*Корпус: DN 400 - фланцевое соединение: DN 450 и 500

Пример использования



ООО "Хавле-Севком"

Уманский пер. 68, корп. 4, лит. А
195248 Санкт-Петербург, Россия

Тел.: +7 (812) 777 03 30 - Факс: +7 (812) 777 03 30-241
Эл. почта: info@hawle-sevkom.ru - www.hawle-sevkom.ru

A 2/9

E2 ЗАДВИЖКА

фланцевая DN 250-600, PN 10 | PN 16 | PN 25

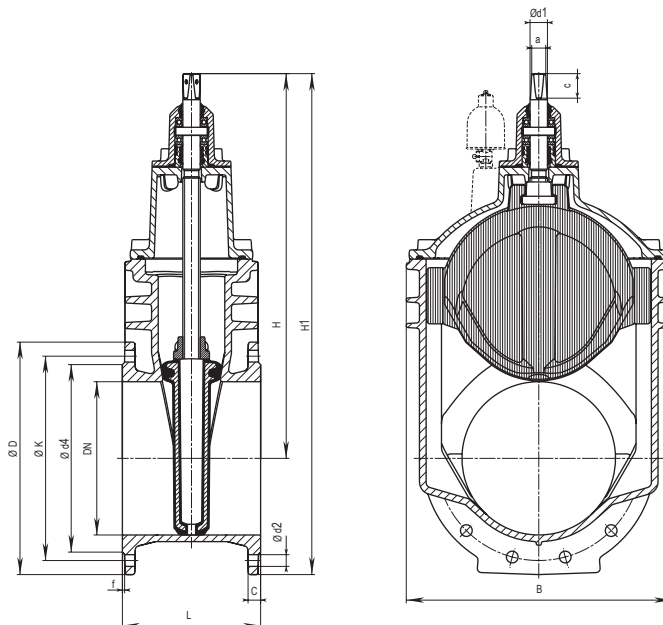
hawle

A

№ 4000E2

№ 4700E2

№ 4710E2



DN	MOP (PN)	Фланец					Болты			Шпindelь			Задвижка				Вес											
		ØD	С	ØK	Ød4	f	Количество	Резьба	Ød2	a	с	Ød1	H	H1	L короткая	L длинная	B	короткая	длинная									
250	10	400	22	350	319	3	12	M 20	23	27,3	48	34	670	870	250	450	432	100,0	121,0									
	16		355		M 24			28	883																			
	25	425	24,5	370	330			M 27	31																			136,0
300	10	455	24,5	400	367	4	12	M 20	23	27,3	48	34	753	981	270	500	518	147,0	170,0									
	16	410		410				M 24	28					996														
	25	485	27,5	430	389			5	16					M 27					31									196,0
350	10	520	26,5	460	427	4	16	M 20	23	27,3	48	34	838	1098	290		604	205,0										
	16			470				M 24	28																			
400	10	580	28	515	477	4	16	M 24	28	32,3	55	44	974	1264	310	600	687	261,0	300,0									
	16			525				M 27	31																			
450*	10	640	30	565	530	4	20	M 24	28	32,3	55	44	974	1310		650	687		332,0									
	16			585				M 27	31																			
500*	10	715	31,5	620	582	4	20	M 24	28	32,3	55	44	974	1345		700	687		371,0									
	16			650				M 30	34																			
500	10	715	31,5	620	582	4	20	M 24	28	36,3	66	50	1220	1578	350	700	800	488,0	542,0									
	16			650				M 30	34																			
600	10	840	36	725	720	5	20	M 27	31	36,3	66	50	1377	1797	390	800	944	720,0	789,0									
	16			770				M 33	37																			

* Корпус: DN 400 - фланцевое соединение: DN 450 и 500

A 2/10

ООО "Хавле-Севком"
Уманский пер. 68, корп. 4, лит. А
195248 Санкт-Петербург, Россия

Тел.: +7 (812) 777 03 30 - Факс: +7 (812) 777 03 30-241
Эл. почта: info@hawle-sevkom.ru - www.hawle-sevkom.ru