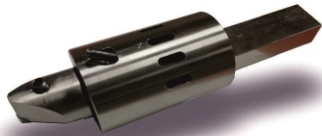


ST-8



ST-8鑽石車刀
用於圓形球面的表面拋光
相交作用軸拋光。
該工具適用單圓面直徑加工
應用車床和銑床CNC
內鑲天然鑽石 該設備專為

ST-10



ST-10立方氮化硼 (CBN) 鑽石刀具,
可互換刀片使用壽命更長
適用圓柱面和端面CNC作業。
使用壽命是普通拋光刀具的10倍。

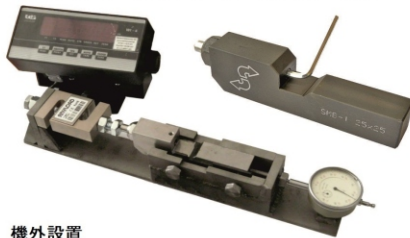
ST-11



ST-11鑽石刀具
適用鏡面研磨精加工
例如：數控銑床上的零件加工。
Φ20刀柄為圓柱形，可固定在夾子上。
此鑽石刀具，適用平面作業來進行精加工和精銑。
作業中需要充足的油潤。
表面精度達：Ra = 0.05um

	材料硬度 HRC	原始表面粗糙度 Ra,um	鑽石拋光後粗糙度 Ra, um
1	≥50	0.4...0.2	0.10...0.05
2	35...50	0.8...0.4	0.10...0.05
3	≤35	1.6...0.8	0.40...0.20

SENSOR-TUNE

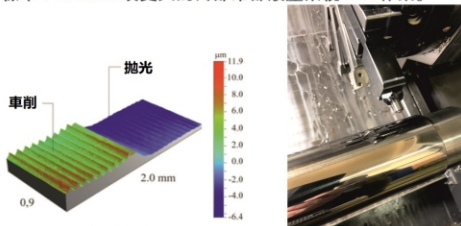


機外設置
Sensor-tool 鑽石刀具。
調整範圍是50至1000N，以10N為增加單位。

ST-12



ST-12鑽石刀具
適用孔內CNC達到用於平滑通孔。
2次作業完成。加工孔的長度沒有限制。
視客戶需求可以增加刀具長度
標準應用長度（最大1000毫米或更長）是可能的。
加工直徑的標準：Φ30mm或更大的內部冷卻液壓系統CNC作業。



Russia, 640027 Kurgan city
Omskaya str 78A cell: +79068846097
sensortool45@gmail.com
www.diamond-burnishing-tools.com

SENSOR TOOL



SENSOR TOOL

Sensor Tool 鑽石刀具
適用鏡面拋光達Ra = 0.02µm。
由天然鑽石加合成鑽石組合的鑽石刻壓頭
適用於各種材料拋光研磨：鋼，不銹鋼，耐熱鋼，
有色金屬，鑄鐵，合金等等。
適用加工材硬度：高達HRC 65。
拋光能力：可以加上彈簧應用調整各種方向。
建議拋光前製材的粗糙度：Ra = 1.25µm。
建議ST-1鑽石刀可以達到完整的精緻表面精加工
在切削研磨過程。
表面平滑度可以依次達到Ra = 0.2 ... 甚至是0.05 µm。

ST-1 ST-2 ST-21



刀柄尺寸：16x16、20x20、25x25、32x32。
適用的零件研磨類別有-液壓缸桿，閘閘主軸，軸，培林軸面。

ST3-32



HRC
>65

ST3-32鑽石刀具
適用於在走心式CNC車床
適用零件車床研磨類別有：液壓缸桿，閘閘主軸，軸，
培林軸面
刀柄外徑有：Φ25，Φ32，Φ40

ST-4



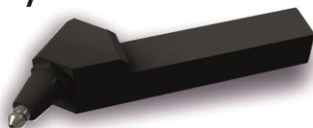
ST-5



ST-4鑽石工具和ST-5鑽石工具具有Φ25, Φ32, Φ40圓柄
ST-5鑽石工具具有Φ25, Φ32, Φ40圓柄
型號ΦH25, ΦH32, ΦH40為方柄，分別有
16x16、20x20、25x25、32x32。
研磨鑽石嘴使用天然鑽石 (ND) 加上合成鑽石 (PCD) 和
超細顆粒立方氮化硼 (DBN)。
Ra = 0.05µm的精密度，加強拋光表面硬度。
ST-4和ST-5鑽石工具，適用表面加工，強化拋光和奈米級要
求平面要求。

適用於CNC和通用機。
適用於可精加工的CNC和通用機。
ST-4鑽石工具適用深度內拋光
適用車床的內部冷卻系統精拋光。
ST-5是另一組適用車床的內部冷卻系統精拋光的鑽石工具。

ST-7



ST-7 鑽石工具用於銑床加工
階梯狀的軸和角接頭
銑床最佳表面：Ra = 0.02µm
最小半徑為3度。硬度範圍：1 ... 65 HRC
提供方柄16x16、20x20、25x25，或根據客戶要求。
可應用拋光銑床零件：軸，液壓桿和液壓桿氣缸，內
燃機進氣閥等 達到奈米級表面特性，讓應用材質結
構更穩定。超硬塗層結構容易脆化材料，奈米結構面
有很高的硬度和彈性。
拋光硬度和橡膠的彈性來自精細細顆粒表面。

ST6-20 ST6-40



ST6-20和ST6-40鑽石拋光刀具
是用內部的精加工和特殊內部表面有熱處理材料，管，
套筒的旋轉體表面。
最小孔徑-25mm 最大加工深度-無限制
加工限制-孔至少25mm
隨附圓柄Φ20，Φ32，Φ40。
例如：液壓缸，安裝軸承箱中的軸承表面。內部冷卻液
壓系統的精拋光應用。

ST9-20



ST 9-20 "GORGOTS-1" 孔用鑽石拋光工具
用於精加工通孔的工具 工具類型：銼刀式鑽石加工
加工方法：塑料表面成型，鑽石拋光
具有兩個鑽石刀頭，該工具能夠實現超高的表面清潔度。
適用2向次（前進和後退）加工。達拋光精度：Ra 0.02 um 柄類
型：光圓形 刀柄直徑Φ16mm 冷卻系統：通過工具。
標準孔長L = 200mm 加工鑽石刀長度：最大1000 mm及以上。
適用於加工直徑的標準刀具：20、21、22、23、24 mm
重視客戶需求，我們歡迎提出符合客製的需求尺寸與公差的鑽石
刀具應用。

ST-13



ST-13內孔轉位形鑽石車刀與ST3-32鑽石車刀
可一起使用，適用於拋光Φ60 mm及以下的深孔，
適用深度達500mm。