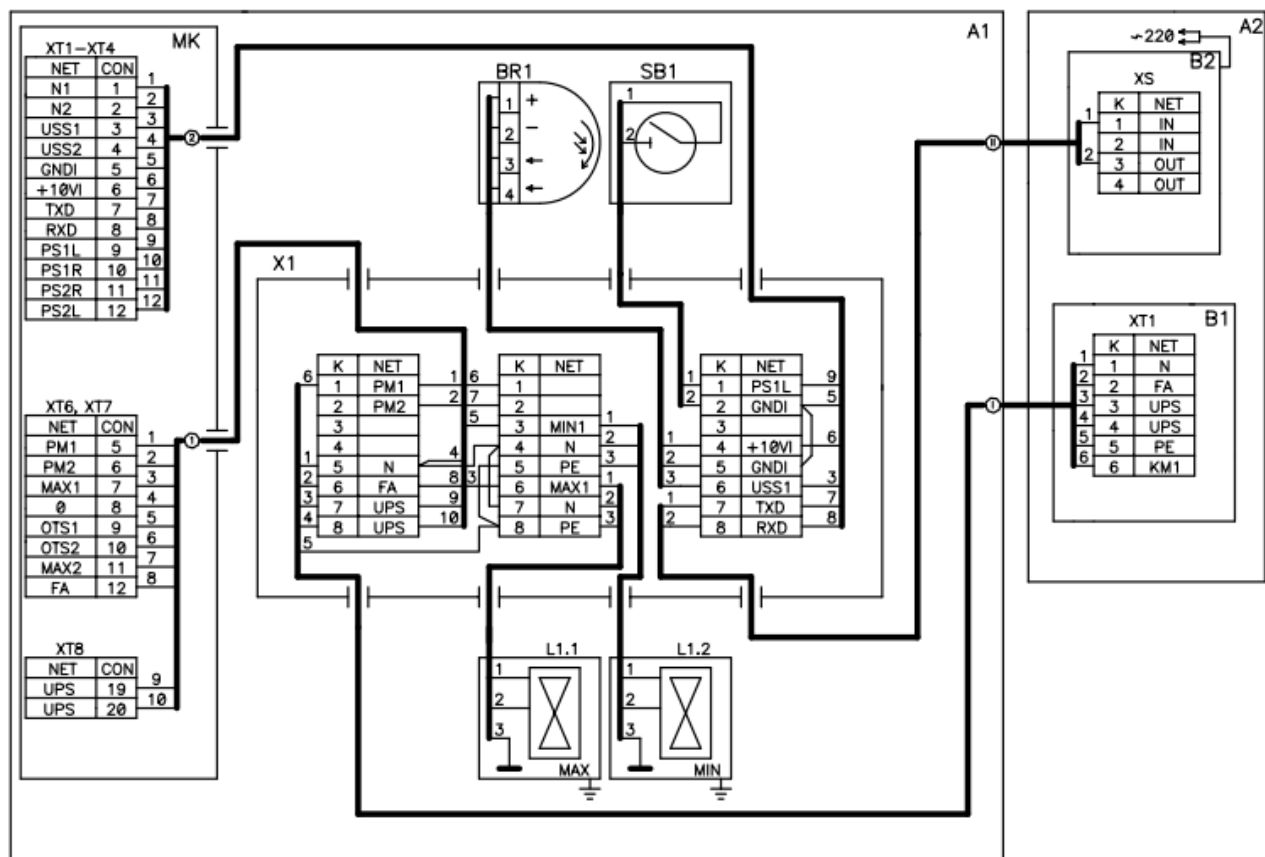


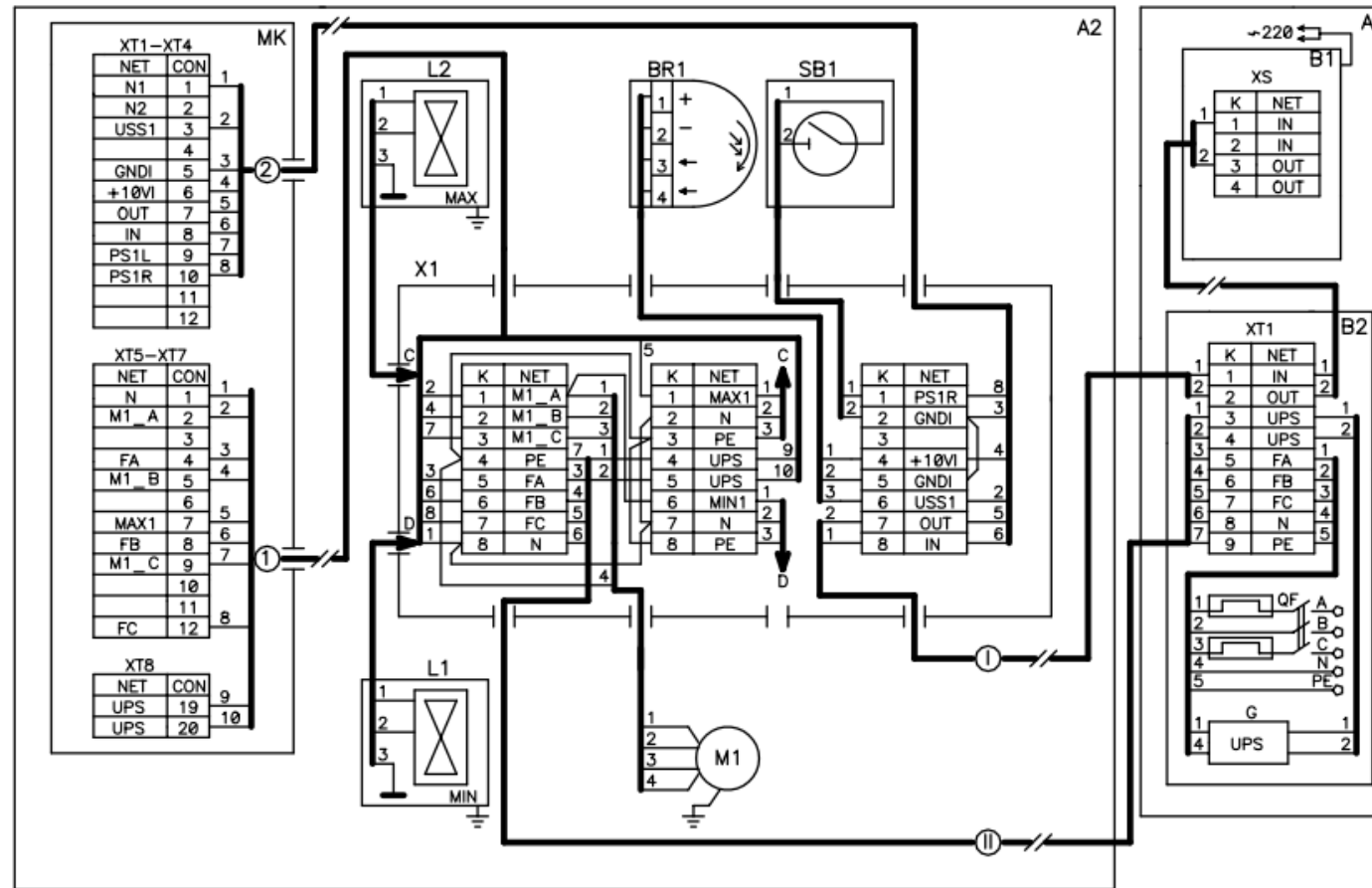
Схема электрическая обшая ТРК 1КЭД «Ливенка-11100».



Поз.	Наименование	Кол-во
A2	Операторная	
B1	Шкаф электрический	По треб. Заказ.
B2	ПДУ «Весна-ТЭЦ»	По треб. Заказ.

Поз.	Наименование	Кол-о
A1	ТРК 1КЭД «Ливенка-11100»	
MK	Контроллер КУП-7 (КУП-9)	1
L1.2	Соленоид клапана отсекателя	1
L1.1	Соленоид клапана макс. расхода	1
SB1	Датчик положения раздаточного крана (кнопка ПУСК/СТОП)	1
BR1	Датчик индуктивный	1
X1	Коробка соединительная КП-24	1

- 1 Кабель позиции I сечением жил не менее 0,5 мм².
- 2 Кабель позиции I, II прокладывать отдельно в металлических трубах.
- 3 При использовании ТРК без источника бесперебойного питания в коробке X1 соединить клеммы FA и UPS, N и UPS соответственно.

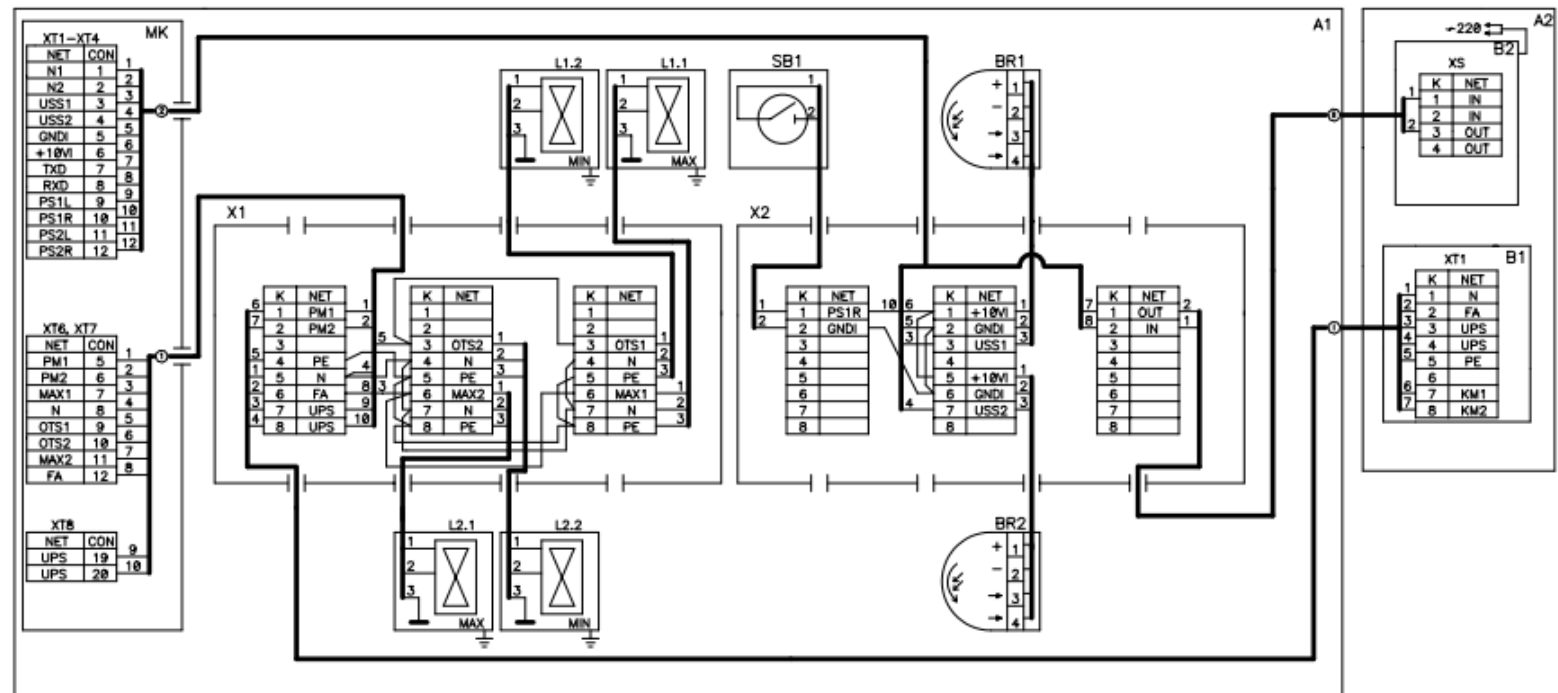


Поз.	Наименование	Количество
A1	Операторная	
B2	Шкаф силовой	По треб. Заказ.
Q	Выключатель автоматический	
G	Источник бесперебойного питания	

Поз.	Наименование	Кол-во
A2	ТРК 1КЭД «Ливенка-11101»	По треб. Заказ.
MK	Контроллер КУП-2 (КУП-4, КУП-6)	1
L1, L2	Соленоид клапана	2
M1	Электродвигатель насоса	1
SB1	Датчик положения раздаточного крана (кнопка ПУСК/СТОП)	1
BR1	Преобразователь вращения ПВ-1	1
X1	Коробка соединительная	1

- 1 Кабель позиции II сечением жил не менее 0,75 мм².
- 2 Кабель позиции I, II прокладывать раздельно в металлических трубах.
- 3 При использовании ТРК без источника бесперебойного питания в коробке X1 соединить клеммы FA и UPS, N и UPS соответственно.

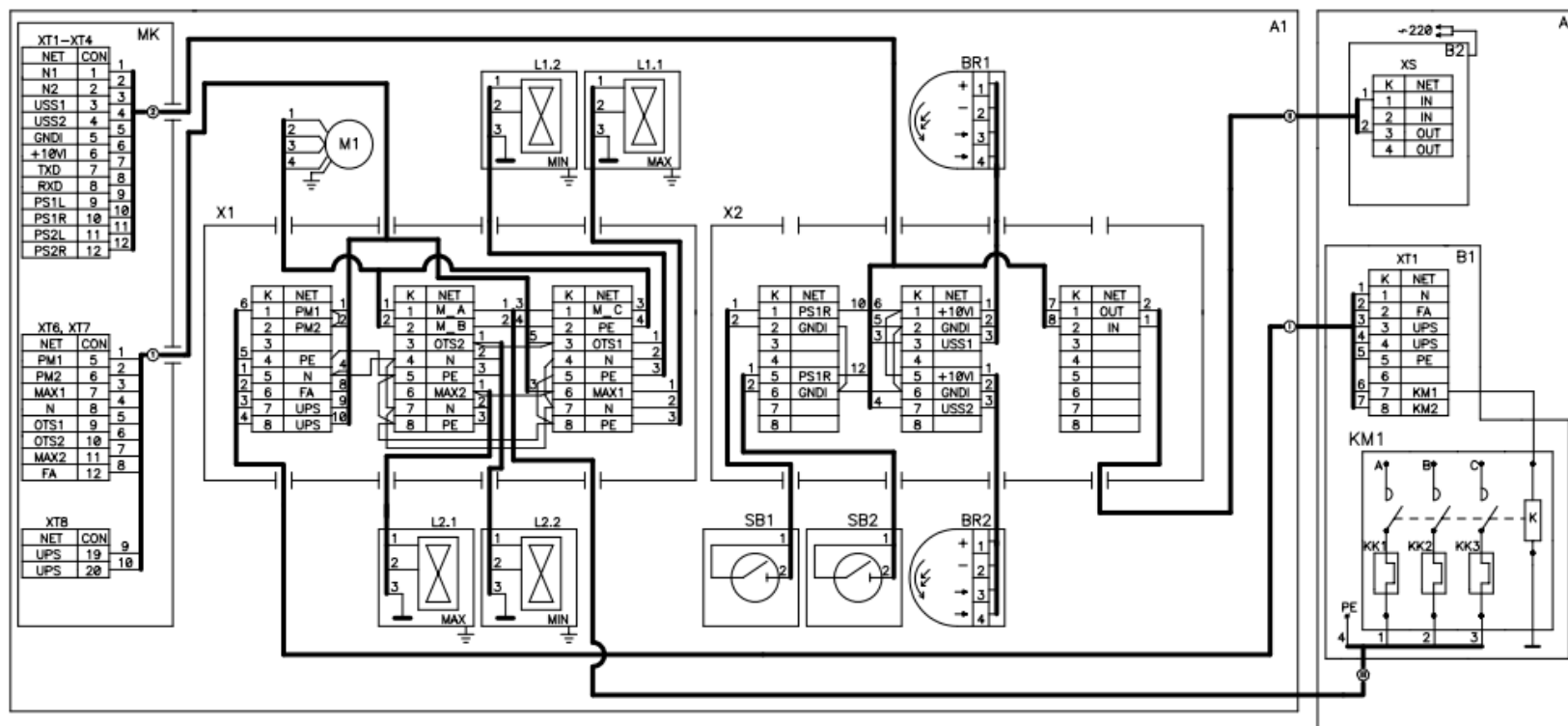
Схема электрическая общая ТРК ИКЭД «Ливенка-11110»



Поз.	Наименование	Количество
A2	Операторная	
B1	Шкаф электрический	По треб. Заказ.
B2	ПДУ «Весна-ГЭЦ»	По треб. Заказ.

Поз.	Наименование	Количество
A1	ТРК «Ливенка-11110»	По треб. Заказ.
MK	Контроллер КУП-7 (КУП-9)	1
L1.2, L2.2	Соленоид клапана отсекаателя	2
L1.1, L2.1	Соленоид клапана макс. расхода	2
SB1	Датчик положения раздаточного крана (кнопка ПУСК/СТОП)	1
BR1, BR2	Датчик индуктивный	2
X1, X2	Коробка соединительная КП-24	2

- 1 Кабель позиции I сечением жил не менее 0,5 мм².
- 2 Кабель позиции I, II прокладывать раздельно в металлических трубах.
- 3 При использовании ТРК без источника бесперебойного питания в коробке X1 соединить клеммы FA и UPS, N и UPS соответственно.



Поз.	Наименование	Количество
A2	Операторная	
B2	ПДУ «Весна-ТЭЦ»	По треб. Заказ.
B1	Шкаф электрический	По треб. Заказ.
XT1	Клеммник	По треб. Заказ.
KM1	Пускатель электромагнитный	По треб. Заказ.

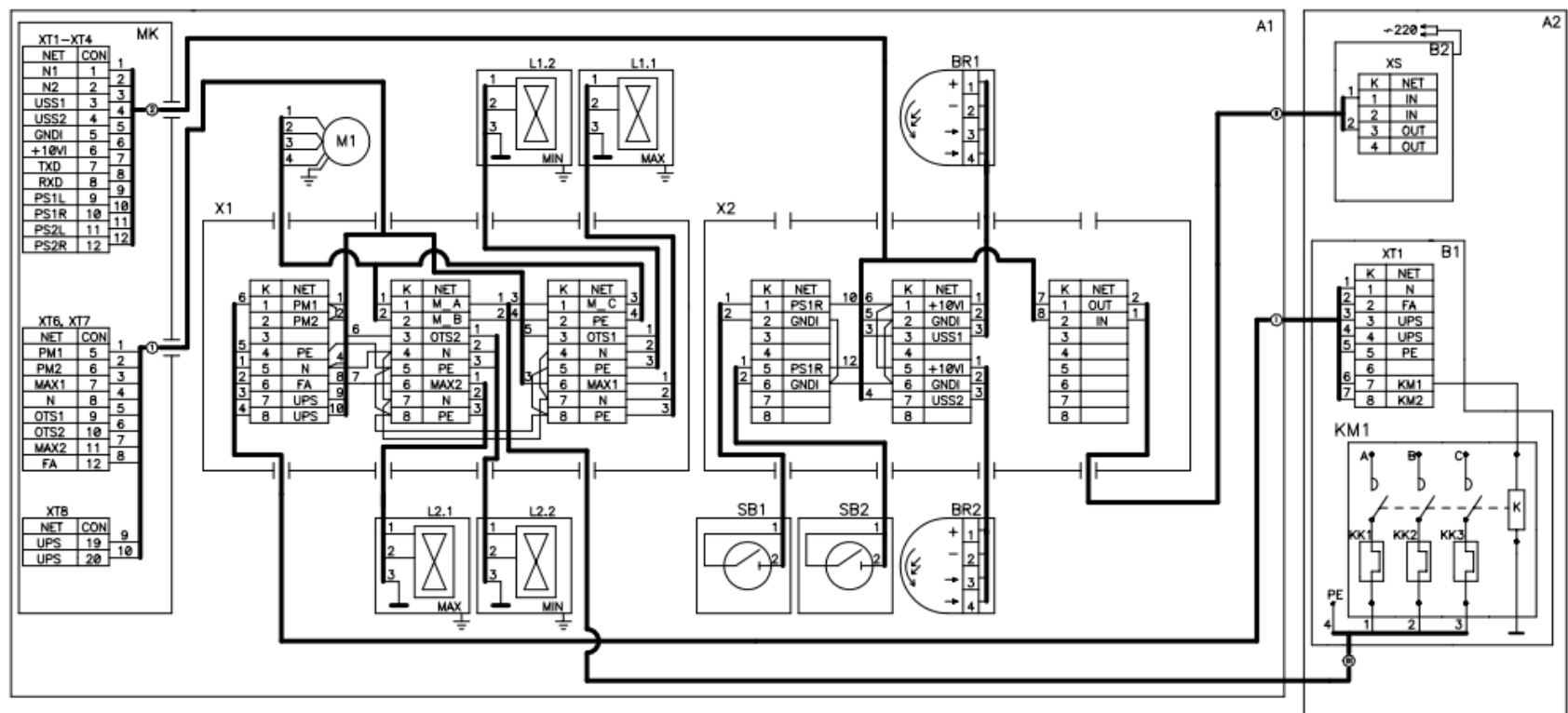
Поз.	Наименование	Количество
A1	ТРК «Ливенка-11111»	По треб. Заказ.
MK	Контроллер КУП-7 (КУП-9)	1
L1.1, L1.2, L2.1, L2.2	Соленоид клапана	4
M1	Двигатель насоса	1
SB1, SB2	Датчик положения раздаточного крана	1
BR1, BR2	Датчик индуктивный	2
X1-X2	Коробка соединительная	2

1 Кабель позиции II сечением жил не менее 0,75 мм².

2 Кабель позиции I, II прокладывать в металлических трубах.

3 При использовании ТРК без источника бесперебойного питания соединить клеммы FA и UPS, N и UPS соответственно.

Схема электрическая соединений ТРК 2КСД «Ливенка-11201»



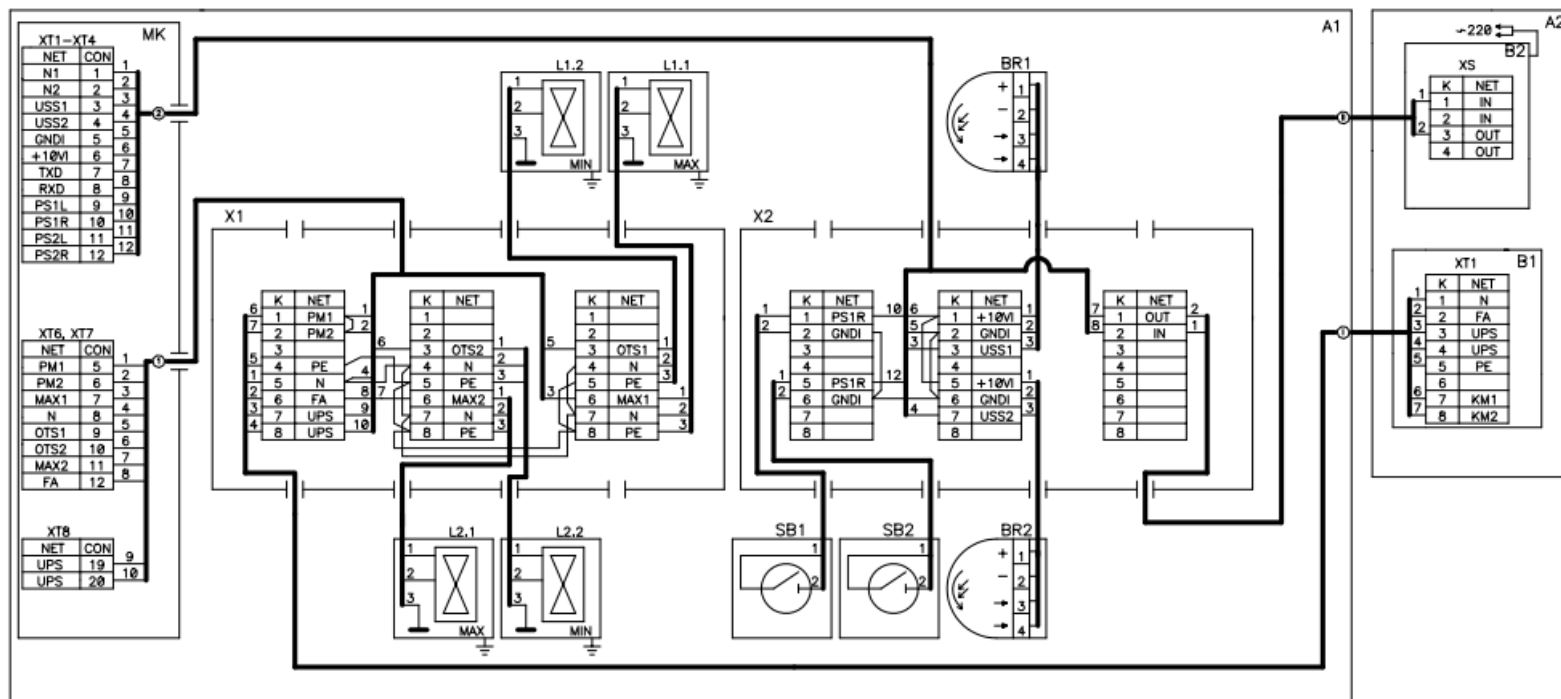
Поз.	Наименование	Количество
A2	Операторная	
B2	ПДУ «Весна-ТЭЦ»	По треб. Заказ.
B1	Шкаф электрический	По треб. Заказ.
XT1	Клеммник	По треб. Заказ.
KM1	Пускатель электромагнитный	По треб. Заказ.

Поз.	Наименование	Количество
A1	ТРК «Ливенка-11201»	По треб. Заказ.
MK	Контроллер КУП-7 (КУП-9)	1
L1.1- L2.2	Соленоиды клапана двойного действия	2
M1	Двигатель насоса	1
SB1	Датчик положения раздаточного крана (кнопка Пуск/Стоп)	1
BR1-BR2	Датчик расхода топлива	1
X1-X2	Коробка соединительная	2

1 Кабель позиции II сечением жил не менее 0,75 мм².

2 Кабель позиции I, II прокладывать в металлических трубах.

3 При использовании ТРК без источника бесперебойного питания соединить клеммы FA и UPS, N и UPS соответственно.

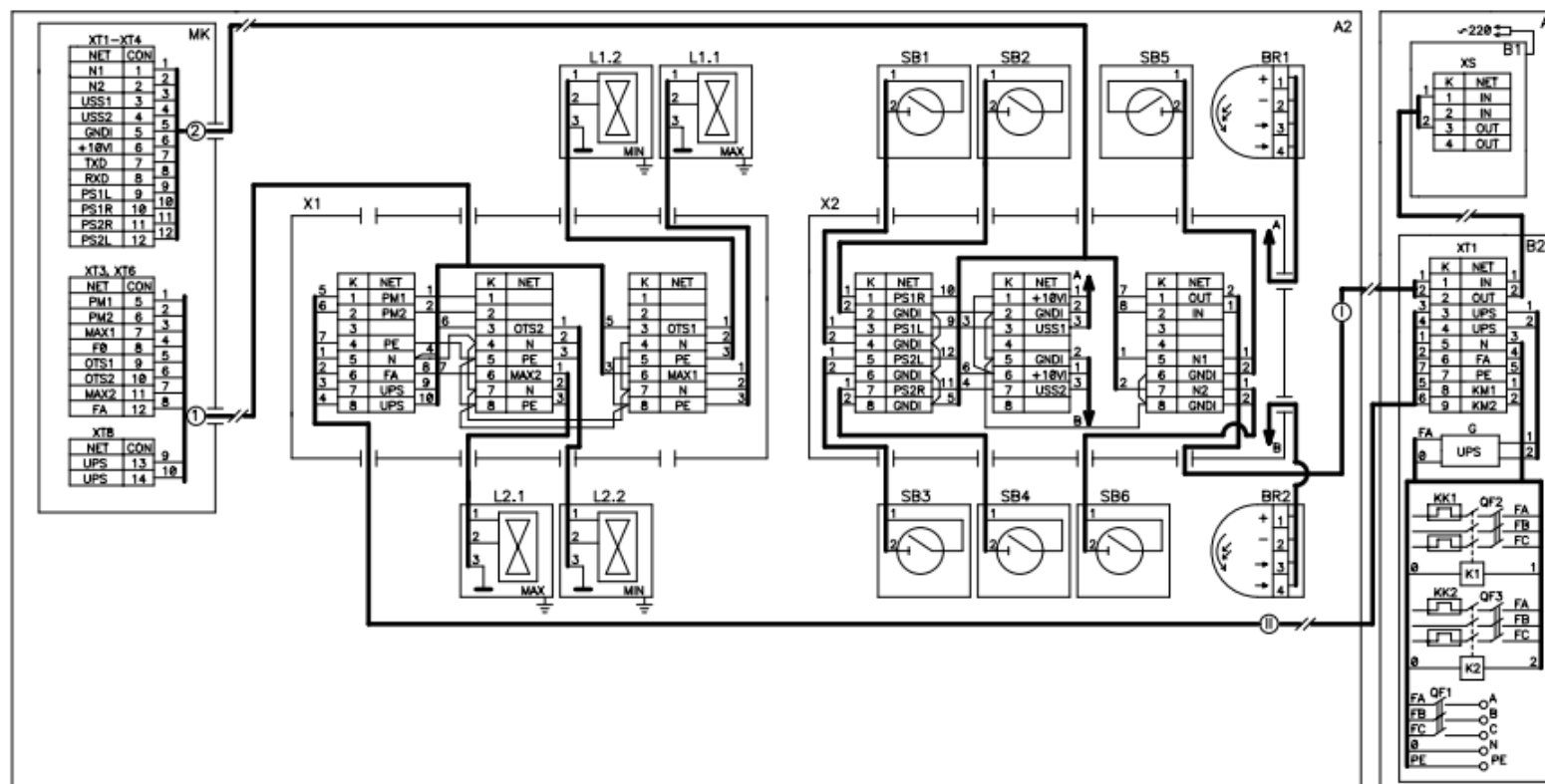


Поз.	Наименование	Кол-во
A2	Операторная	
B1	Шкаф электрический	По треб. Заказ.
B2	ПДУ «Весна-ТЭЦ»	По треб. Заказ.

Поз.	Наименование	Кол-во
A1	ТРК 2КЭД «Ливенка-12200»	
MK	Контроллер КУП-7 (КУП-9)	1
L1.2, L2.2	Соленоид клапана отсекаателя	2
L1.1, L2.1	Соленоид клапана макс. расхода	2
SB1, SB2	Датчик положения раздаточного крана (кнопка ПУСК/СТОП)	2
BR1, BR2	Датчик индуктивный	2
X1, X2	Коробка соединительная КП-24	2

- 1 Кабель позиции I сечением жил не менее 0,5 мм².
- 2 Кабель позиции I, II прокладывать раздельно в металлических трубах.
- 3 При использовании ТРК без источника бесперебойного питания в коробке X1 соединить клеммы FA и UPS, N и UPS соответственно.
4. В ТРК 2КЭД «Ливенка-11200» при подключении 1, 2 постов к общему подводящему трубопроводу в клеммной коробке X1 соединять клеммы PM1, PM2.

Схема подключения ТРК 2КЭЛ «Ливенка-22200»



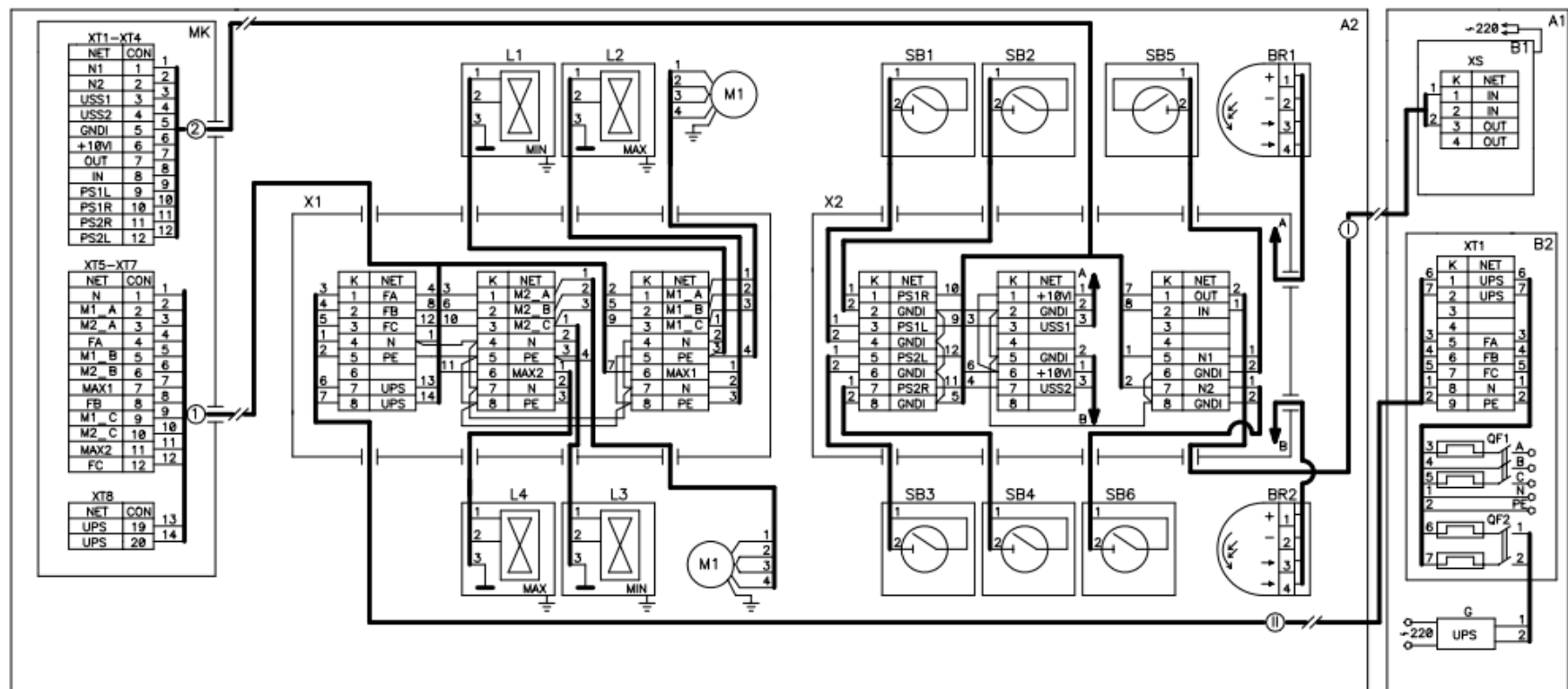
Поз.	Наименование	Количество
A1	Операторная	
B1	ПДУ «Весна-ТЭЦ»	По треб. Заказ.
B2	Шкаф электрический	По треб. Заказ.

Поз.	Наименование	Количество
A2	ТРК «Ливенка-22200»	По треб. Заказ.
MK	Контроллер КУП-7 (КУП-9)	1
L1.2, L2.2	Соленоид клапана отсекаателя	2
L1.1, L2.1	Соленоид клапана макс. расхода	2
SB1- SB6	Датчик положения раздаточного крана (кнопка ПУСК/СТОП)	6
BR1, BR2	Преобразователь вращения ПВ-1	2
X1,X2	Коробка соединительная	2

1 Кабель позиции II сечением жил не менее 0,5 мм².

2 Кабель позиции I, II прокладывать в металлических трубах.

3 При использовании ТРК без источника бесперебойного питания в коробке X1 соединить клеммы FA и UPS, N и UPS соответственно.

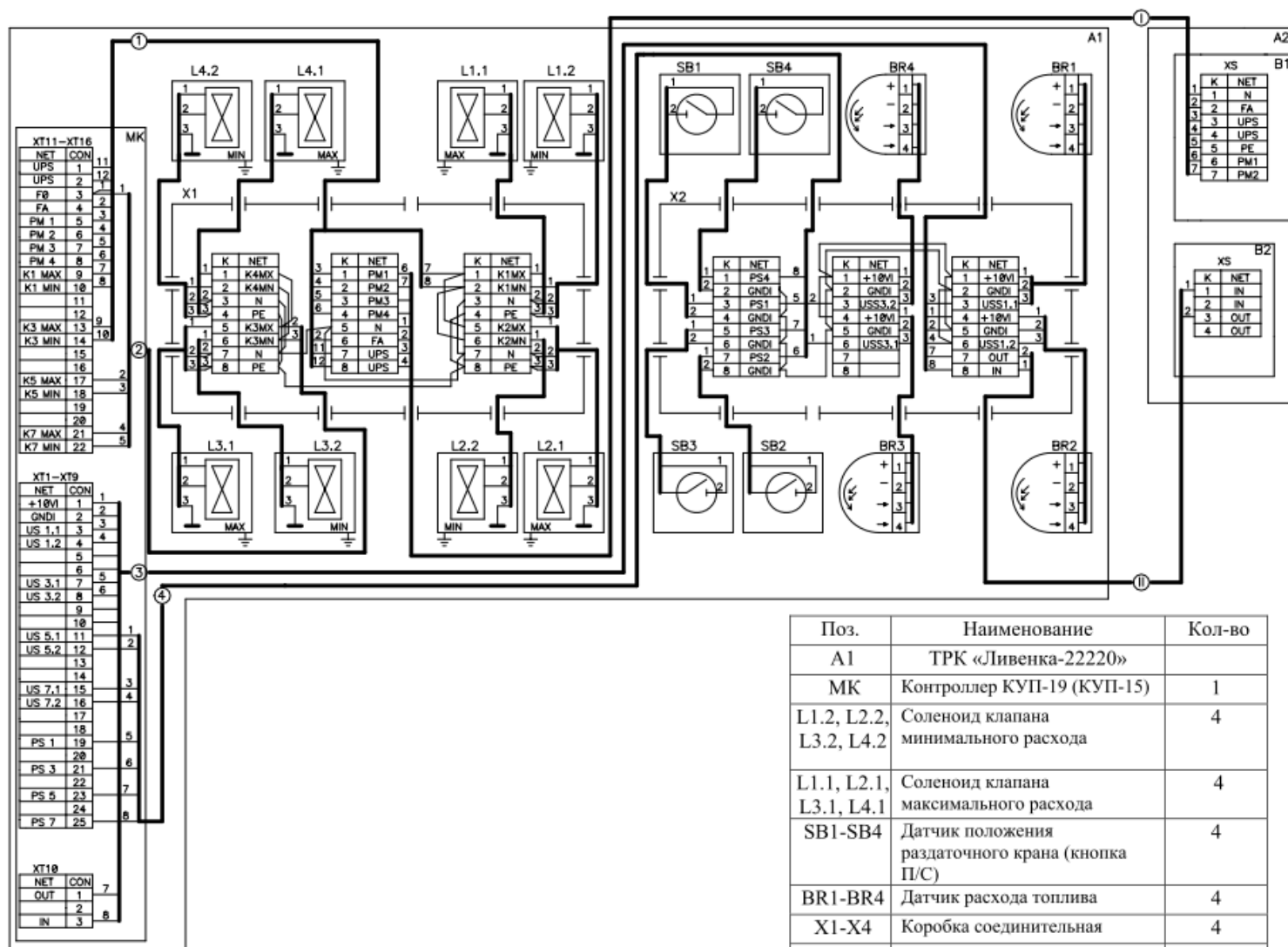


Поз.	Наименование	Количество
A1	Операторная	
B1	ПДУ «Весна-ТЭЦ»	По треб. Заказ.
B2	Шкаф электрический	По треб. Заказ.

- 1 Кабель позиции II сечением жил не менее 0,75 мм².
- 2 Кабель позиции I, II прокладывать в металлических трубах.
- 3 При использовании ТРК без источника бесперебойного питания в коробке X1 соединить клеммы FA и UPS, N и UPS соответственно.

Поз.	Наименование	Количество
A2	ТРК «Ливенка-22201»	
MK	Контроллер КУП-1 (КУП-5)	1
L1, L3	Соленоид клапана отсекающего	2
L2, L4	Соленоид клапана макс. расхода	2
SB1- SB6	Датчик положения раздаточного крана (кнопка ПУСК/СТОП)	6
BR1, BR2	Преобразователь вращения ПВ-1	2
X1,X2	Коробка соединительная	2

Схема электрическая общая ТРК ИКЭД «Ливенка-22220»



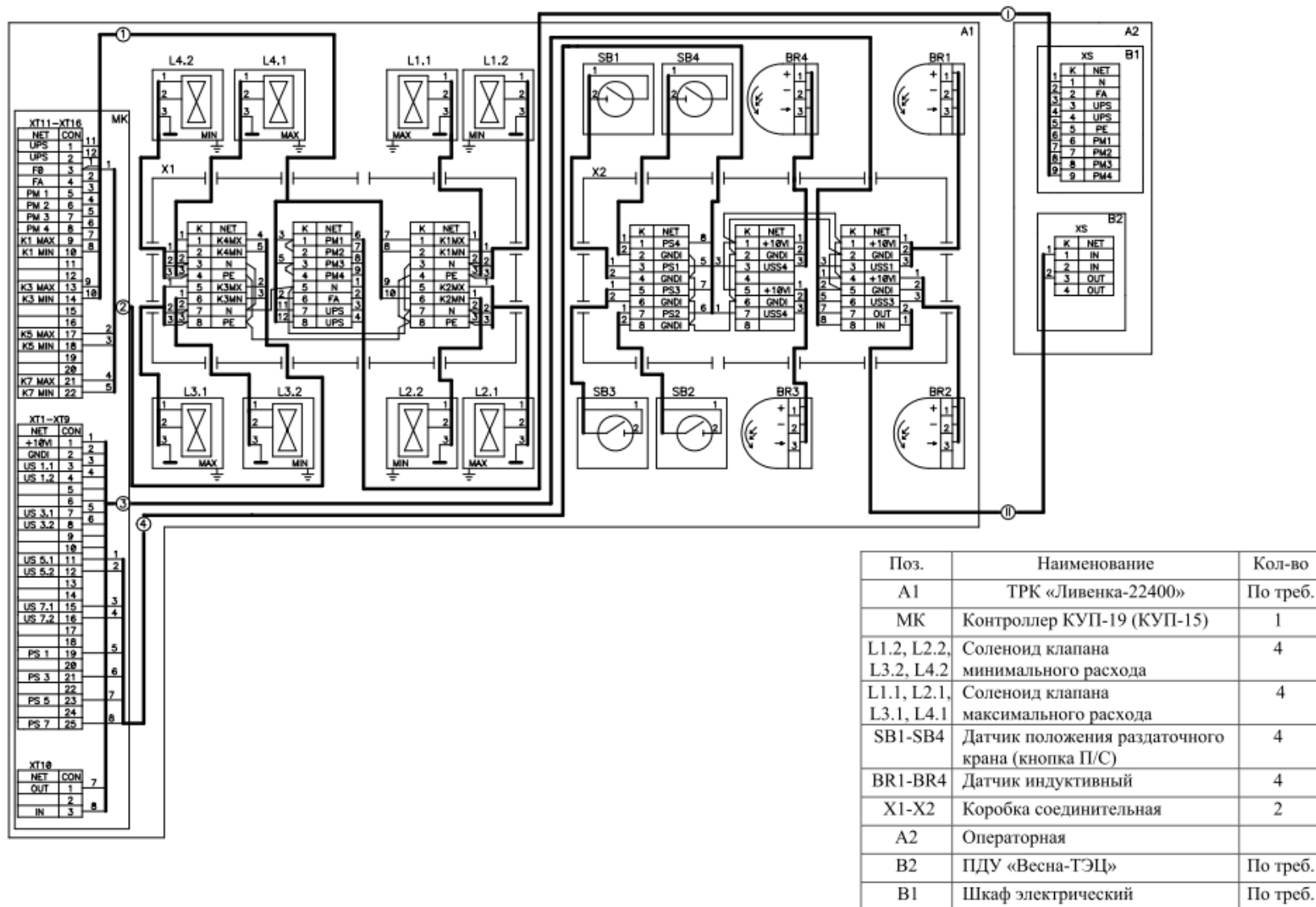
Поз.	Наименование	Кол-во
A1	ТРК «Ливенка-22220»	
MK	Контроллер КУП-19 (КУП-15)	1
L1.2, L2.2, L3.2, L4.2	Соленоид клапана минимального расхода	4
L1.1, L2.1, L3.1, L4.1	Соленоид клапана максимального расхода	4
SB1-SB4	Датчик положения раздаточного крана (кнопка П/С)	4
BR1-BR4	Датчик расхода топлива	4
X1-X4	Коробка соединительная	4
A2	Операторная	
B2	ПДУ «Весна-ТЭЦ»	По тр. Зак.
B1	Шкаф электрический	По тр. Зак.

1 Кабель позиции I сечением жил не менее 0,5 мм².

2 Кабель позиции I, II прокладывать раздельно в металлических трубах.

3 При использовании ТРК без источника бесперебойного питания в коробке X2 соединить клеммы FA и UPS, N и UPS соответстве

Рисунок Б.2 - Схема электрическая общая
ТРК 2КЭД «Ливенка-22400»



1 Кабель позиции II сечением жил не менее 0,5 мм².

2 Кабель позиции I, II прокладывать отдельно в металлических трубах.

3 При использовании ТРК без источника бесперебойного питания в коробке X2 соединить клеммы FA и UPS, N и UPS соответственно.