

**Муниципальное бюджетное дошкольное
образовательное учреждение
«Детский сад общеразвивающего вида № 13
«Ромашка» муниципального образования
городской округ Симферополь
Республики Крым**

**ПАСПОРТ
ДОСТУПНОСТИ**

2019 год

Приложение А.2

УТВЕРЖДАЮ



Начальник Департамента
труда и социальной защиты
населения администрации
города Симферополя
Д.А. Фератова
13 января 2019г.

Паспорт доступности
объекта социальной инфраструктуры (ОСИ)
№ 1

1. Общие сведения об объекте

- 1.1. Наименование (вид) объекта здание (объект образования)
- 1.2. Адрес объекта: 295095, Российская Федерация, Республика Крым, г. Симферополь, ул. Дзюбанова, 20
- 1.3. Сведения о размещении объекта:
 - отдельно стоящее здание 2 (два) этажа, 1042 кв. м
 - часть здания _____ этажей (или на _____ этаже),
 - наличие прилегающего земельного участка (да, нет) - 2424 кв.м.
- 1.4. Год постройки здания 1975, последнего капитального ремонта -
- 1.5. Дата предстоящих плановых ремонтных работ: текущего - , капитального -
сведения об организации, расположенной на объекте
- 1.6. Название организации (учреждения), (полное юридическое наименование - согласно Уставу),
Муниципальное бюджетное дошкольное образовательное учреждение «Детский сад общеразвивающего вида № 13 «Ромашка» муниципального образования городской округ Симферополь Республики Крым (МБДОУ № 13 «Ромашка»)
- 1.7. Юридический адрес организации (учреждения) 295095, Российская Федерация, Республика Крым, г. Симферополь, ул. Дзюбанова, 20
- 1.8. Основание для пользования объектом (оперативное управление, аренда, собственность) -
оперативное управление
- 1.9. Форма собственности (государственная, негосударственная) - государственная
- 1.10. Территориальная принадлежность (федеральная, региональная, муниципальная) -
муниципальная
- 1.11. Вышестоящая организация (наименование) Муниципальное казенное учреждение Управление образования Администрации г.Симферополя Республики Крым
- 1.12. Адрес вышестоящей организации, другие координаты 295034, Российская Федерация, Республика Крым, г.Симферополь, б. Франко д.25

2. Характеристика деятельности организации на объекте

(по обслуживанию населения)

- 2.1 Сфера деятельности (здравоохранение, образование, социальная защита, физическая культура и спорт, культура, связь и информация, транспорт, жилой фонд, потребительский рынок и сфера услуг, другое) - образование
- 2.2 Виды оказываемых услуг - образовательные
- 2.3 Форма оказания услуг: (на объекте, с длительным пребыванием, в т.ч. проживанием, на дому, дистанционно) - на объекте
- 2.4 Категории обслуживаемого населения по возрасту: (дети, взрослые трудоспособного возраста, пожилые; все возрастные категории) дети
- 2.5 Категории обслуживаемых инвалидов: инвалиды, передвигающиеся на кресле-коляске, инвалиды с нарушениями опорно-двигательного аппарата, нарушениями зрения, нарушениями слуха, нарушениями умственного развития;

2.6 Плановая мощность: посещаемость (количество обслуживаемых в день), вместимость, пропускная способность - 178 чел.

2.7 Участие в исполнении ИПР инвалида, ребенка-инвалида (да, нет) - нет

3. Состояние доступности объекта

3.1 Путь следования к объекту пассажирским транспортом: общественный транспорт до остановки «Павленко» (автобусы №№ 4, 25, 49, 50, 52, 59, 60, 61, 64, 65, 81, 82, 98, 112, 115, троллейбусы №№ 5, 6, 9);

- наличие адаптированного пассажирского транспорта к объекту (троллейбусы, автобусы) - есть (автобусы, троллейбусы);

3.2 Путь к объекту от ближайшей остановки пассажирского транспорта:

3.2.1 расстояние до объекта от остановки транспорта - 750 м.

3.2.2 время движения (пешком) - 5-10 мин.

3.2.3 наличие выделенного от проезжей части пешеходного пути (да, нет) - да

3.2.4 Перекрестки: не регулируемые, регулируемые с таймером;

3.2.5 Информация на пути следования к объекту: акустическая, тактильная, визуальная; нет

3.2.6 Перепады высоты на пути: есть, нет - бордюры

Их обустройство для инвалидов на коляске: да, нет - нет

3.3 Организация доступности объекта для инвалидов - форма обслуживания*

№ п/п	Категория инвалидов (вид нарушения)	Вариант организации доступности объекта (формы обслуживания)*
1.	Все категории инвалидов и МГН в том числе инвалиды:	ВНД
2	передвигающиеся на креслах-колясках	ВНД
3	с нарушениями опорно-двигательного аппарата	ДУ
4	с нарушениями зрения	ВНД
5	с нарушениями слуха	ДУ
6	с нарушениями умственного развития	ДУ

* - указывается один из вариантов: "А", "Б", "ДУ", "ВНД"

3.4 Состояние доступности основных структурно-функциональных зон

№ п/п	Основные структурно-функциональные зоны	Состояние доступности, в том числе для основных категорий инвалидов*
1	Территория, прилегающая к зданию (участок)	ДУ (К, С), ДЧ-И (Г, О, У)
2	Вход (входы) в здание	ВНД (К, С), ДП-И (Г, У), ДЧ-И (О)
3	Путь (пути) движения внутри здания (в т.ч. пути эвакуации)	ВНД (К, С), ДЧ-И (О) ДУ (Г, У)
4	Зона целевого назначения здания (целевого посещения объекта)	ДУ
5	Санитарно-гигиенические помещения	ВНД (К, О), ДУ (С), ДП-И (Г, У)
6	Система информации и связи (на всех зонах)	ВНД (С), ДЧ-И (Г, К, О, У)
7	Пути движения к объекту (от остановки транспорта)	ДУ

* Указывается: ДП-В - доступно полностью всем; ДП-И (К, О, С, Г, У) - доступно полностью избирательно (указать категории инвалидов); ДЧ-В - доступно частично всем; ДЧ-И (К, О, С, Г, У) - доступно частично избирательно (указать категории инвалидов); ДУ - доступно условно, ВНД - временно недоступно

3.5. Итоговое заключение о состоянии доступности ОСИ: объект признан доступным условно для инвалидов с нарушениями умственного развития (У), для категорий инвалидов с нарушениями опорно - двигательного аппарата (О) и инвалидов с нарушениями слуха (Г), и временно не доступным для категорий инвалидов с нарушениями зрения (С) и передвигающихся на креслах - колясках (К).

Для решения вопросов доступности объекта для всех категорий инвалидов на пешеходных путях от остановки к объекту организовать работы по ремонту поверхности разрушенных участков путей и обустройству бордюрных съездов в местах пересечения пешеходных и транспортных путей.

Перед входом на территорию объекта установить в доступном месте наружное вызывное устройство связи с персоналом (кнопку вызова), и организовать ситуационную помощь инвалидам сотрудниками учреждения с закреплением функциональных обязанностей в должностных инструкциях.

На прилегающей территории перепады высот при входах на игровые площадки необходимо обустроить съездами.

Обозначить пути направления от входа на территорию к адаптированному главному входу в здание, используя доступные для МГН средства информации.

Внутри здания обеспечить размещение полной информации (визуальной, контрастной, тактильной, рельефными знаками), с указанием направления движения от входа на всех путях движения к зонам целевого назначения. Обеспечить непрерывность получения информирования и своевременного ориентирования о расположении мест посещения на всех путях передвижения в здании, а также своевременного предупреждения об опасности в экстремальных ситуациях, расположении путей эвакуации. Разместить на путях эвакуации световые оповещатели, подключённые к системе оповещения о стихийных бедствиях и экстремальных ситуациях, имеющие повышенные характеристики распознаваемости с учётом особенностей восприятия людьми с ограниченными возможностями. Визуальная информация должна располагаться на контрастном фоне с размерами знаков, соответствующими расстоянию распознавания.

Разработать и утвердить рациональную схему расположения групп с целью минимизации перемещений и препятствий для людей с ограниченными возможностями.

В целевых зонах обеспечить полноценную среду, позволяющую наравне с общим контингентом воспитанников получать общение, воспитание, развитие и возможность максимально полной социальной адаптации.

В специализированных кабинетах (психолога), для индивидуального общения с детьми, имеющими нарушения слуха, необходимо наличие портативного прибора усиления звука, и в помещениях, для проведения массовых мероприятий, для усиления звука предусмотреть индукционную систему.

Для инвалидов с нарушениями зрения необходимо применение контрастной маркировки, выполняющей направляющую и предупреждающую функции. Перед главным входом в здание необходимо продублировать информирующие таблички о наименовании учреждения на жёлтом фоне рельефными знаками и символами (в том числе рельефно-точечным шрифтом Брайля) и разместить рядом с входной дверью со стороны дверной ручки.

Для инвалидов, передвигающихся на креслах - колясках адаптировать один вход в здание, оборудовав его пандусом (можно инвентарным приставным или откидным). Для преодоления вертикальных препятствий внутри здания, данной категорией инвалидов, предусмотреть наличие мобильного подъемника.

Для инвалидов с нарушением опорно - двигательного аппарата уменьшить высоту дверных порогов на входе и внутри здания (обустроить скатами, съездами).

В санитарно-гигиенических помещениях оборудовать унитазы, поручни для опоры у раковин и унитазов (по одному в каждой группе).

4. Управленческое решение

4.1. Рекомендации по адаптации основных структурных элементов объекта

N п/п	Основные структурно-функциональные зоны объекта	Рекомендации по адаптации объекта (вид работы)*
1	Территория, прилегающая к зданию (участок)	Текущий ремонт, ТСР, организационные мероприятия
2	Вход (входы) в здание	Текущий ремонт, ТСР, организационные мероприятия
3	Путь (пути) движения внутри здания (в т.ч. пути эвакуации)	Текущий ремонт, ТСР, организационные мероприятия
4	Зона целевого назначения здания (целевого посещения объекта)	Организационные мероприятия
5	Санитарно-гигиенические помещения	Текущий ремонт, ТСР, организационные мероприятия
6	Система информации на объекте (на всех зонах)	Текущий ремонт, ТСР, организационные мероприятия
7	Пути движения к объекту (от остановки транспорта)	Организационные мероприятия
8	Все зоны и участки	Текущий ремонт, ТСР, организационные мероприятия

* - указывается один из вариантов (видов работ): не нуждается; ремонт (текущий, капитальный); индивидуальное решение с ТСР; технические решения невозможны - организация альтернативной формы обслуживания

4.2. Период проведения работ 2019 -2020 г. в рамках исполнения государственной Программы РФ «Доступная среда на 2016-2020 гг.»

(указывается наименование документа: программы, плана)

4.3 Ожидаемый результат (по состоянию доступности) после выполнения работ по адаптации - ДП-И (Г, О, С, У), ДУ (К)

Оценка результата исполнения программы, плана (по состоянию доступности)

4.4. Для принятия решения требуется, не требуется (нужное подчеркнуть):

Согласование Министерства образования, науки и молодежи Республики Крым

Имеется заключение уполномоченной организации о состоянии доступности

объекта (наименование документа и выдавшей его организации, дата), прилагается _____

4.5. Информация размещена (обновлена) на Карте доступности субъекта Российской Федерации дата _____ www.zhit-vmeste.ru

(наименование сайта, портала)

5. Особые отметки

Паспорт сформирован на основании:

1. Анкеты (информации об объекте) от " 28 " января 2019 г.,

2. Акта обследования объекта: № 1 от " 31 " января 2019 г.

3. Решения Комиссии МБДОУ № 88 «Слонёнок» " 28 " января 2019 г.

УТВЕРЖДАЮ

И.о. заведующего МБДОУ № 13
«Ромашка»

А.А.Островская

А.А.Островская

« 28 » января 2019г.

**Анкета
(информация об объекте социальной инфраструктуры)
к паспорту доступности оси
№1**

1. Общие сведения об объекте

- 1.1. Наименование (вид) объекта здание (объект образования)
1.2. Адрес объекта 295095, Российская Федерация, Республика Крым, г.Симферополь
Ул. Дзюбанова, 20
1.3. Сведения о размещении объекта:
- отдельно стоящее здание 2 (два) этажа, 1042 кв. м
- часть здания _____ этажей (или на _____ этаже),
- наличие прилегающего земельного участка (да, нет) - 2424 кв. м.
1.4. Год постройки здания 1975, последнего капитального ремонта -
1.5. Дата предстоящих плановых ремонтных работ: текущего - , капитального - ;
сведения об организации, расположенной на объекте
1.6. Название организации (учреждения), (полное юридическое наименование - согласно Уставу),
Муниципальное бюджетное дошкольное образовательное учреждение «Детский сад
общеразвивающего вида № 13 «Ромашка» муниципального образования городской округ
Симферополь Республики Крым (МБДОУ № 13 «Ромашка»)
1.7. Юридический адрес организации (учреждения) 295095, Российская Федерация, Республика
Крым, г. Симферополь, ул. Дзюбанова, 20
1.8. Основание для пользования объектом (оперативное управление, аренда, собственность) -
оперативное управление
1.9. Форма собственности (государственная, негосударственная) - государственная
1.10. Территориальная принадлежность (федеральная, региональная, муниципальная) -
муниципальная
1.11. Вышестоящая организация (наименование) Муниципальное казенное учреждение
Управление образования Администрации г.Симферополя Республики Крым
1.12. Адрес вышестоящей организации, другие координаты 295034, Российская Федерация,
Республика Крым, г.Симферополь, б. Франко д.25

2. Характеристика деятельности организации на объекте

(по обслуживанию населения)

- 2.1 Сфера деятельности (здравоохранение, образование, социальная защита, физическая культура и спорт, культура, связь и информация, транспорт, жилой фонд, потребительский рынок и сфера услуг, другое) - образование
2.2 Виды оказываемых услуг - образовательные
2.3 Форма оказания услуг: (на объекте, с длительным пребыванием, в т.ч. проживанием, на дому, дистанционно) - на объекте
2.4 Категории обслуживаемого населения по возрасту: (дети, взрослые трудоспособного возраста, пожилые; все возрастные категории) - дети

2.5 Категории обслуживаемых инвалидов: инвалиды, передвигающиеся на кресле-коляске, инвалиды с нарушениями опорно-двигательного аппарата, нарушениями зрения, нарушениями слуха, нарушениями умственного развития;

2.6 Плановая мощность: посещаемость (количество обслуживаемых в день), вместимость, пропускная способность - 178 чел.

2.7 Участие в исполнении ИПР инвалида, ребенка-инвалида (да, нет) нет

3. Состояние доступности объекта

3.1 Путь следования к объекту пассажирским транспортом: общественный транспорт до остановки «Павленко» (автобусы №№ 4, 25, 49, 50, 52, 59, 60, 61,64, 65, 81, 82, 98, 112, 115, троллейбусы №№ 5, 6, 9);

(описать маршрут движения с использованием пассажирского транспорта);

наличие адаптированного пассажирского транспорта к объекту (троллейбусы, автобусы) - есть (автобусы, троллейбусы);

3.2 Путь к объекту от ближайшей остановки пассажирского транспорта:

3.2.1 расстояние до объекта от остановки транспорта - 750 м.

3.2.2 время движения (пешком) - 5-10 мин.

3.2.3 наличие выделенного от проезжей части пешеходного пути (да, нет) - да

3.2.4 Перекрестки: нерегулируемые - регулируемые;

3.2.5 Информация на пути следования к объекту: акустическая, тактильная, визуальная; нет

3.2.6 Перепады высоты на пути: есть, нет (бордюры, лестница) - бордюры

Их обустройство для инвалидов на коляске: да, нет - нет

3.3 Организация доступности объекта для инвалидов - форма обслуживания*

№ п/п	Категория инвалидов (вид нарушения)	Вариант организации доступности объекта (формы обслуживания)*
1.	Все категории инвалидов и МГН в том числе инвалиды:	ВНД
2	передвигающиеся на креслах-колясках	ВНД
3	с нарушениями опорно-двигательного аппарата	ДУ
4	с нарушениями зрения	ВНД
5	с нарушениями слуха	ДУ
6	с нарушениями умственного развития	ДУ

* - указывается один из вариантов: "А", "Б", "ДУ", "ВНД"

4. Управленческое решение

4.1. Рекомендации по адаптации основных структурных элементов объекта

№ п/п	Основные структурно-функциональные зоны объекта	Рекомендации по адаптации объекта (вид работы)*
1	Территория, прилегающая к зданию (участок)	Текущий ремонт, ТСП, организационные мероприятия
2	Вход (входы) в здание	Текущий ремонт, ТСП, организационные мероприятия
3	Путь (пути) движения внутри здания (в т.ч. пути эвакуации)	Текущий ремонт, ТСП, организационные мероприятия
4	Зона целевого назначения здания (целевого посещения объекта)	Организационные мероприятия
5	Санитарно-гигиенические помещения	Текущий ремонт, ТСП, организационные мероприятия
6	Система информации на объекте (на всех зонах)	Текущий ремонт, ТСП, организационные мероприятия
7	Пути движения к объекту (от остановки транспорта)	Организационные мероприятия

8	Все зоны и участки	Текущий ремонт, ТСР, организационные мероприятия
---	--------------------	---

* - указывается один из вариантов (видов работ): не нуждается; ремонт (текущий, капитальный); индивидуальное решение с ТСР; технические решения невозможны - организация альтернативной формы обслуживания

Размещение информации на Карте доступности субъекта Российской Федерации
Согласовано Островская Ю.А. Островская Ю.А. заведующий хозяйством МБДОУ № 13 «Ромашка»,
телефон +3(652) 44 49 68
(подпись, Ф.И.О., должность; координаты для связи уполномоченного представителя объекта)

Приложение А.2

УТВЕРЖДАЮ

Начальник Департамента
труда и социальной защиты
населения администрации
города Симферополя
Д.А. Фератова
31 января 2019г.



Акт обследования
объекта социальной инфраструктуры
к паспорту доступности оси
№ 1

Муниципальное бюджетное дошкольное образовательное учреждение «Детский сад
общеразвивающего вида № 13 «Ромашка» муниципального образования городской округ
Симферополь Республики Крым

1. Общие сведения об объекте

- 1.1. Наименование (вид) объекта здание (объект образования)
- 1.2. Адрес объекта 295095, Российская Федерация, Республика Крым, г.Симферополь ул. Дзюбанова, 20
- 1.3. Сведения о размещении объекта:
 - отдельно стоящее здание 2 (два) этажа, 1042 кв.м
 - часть здания _____ этажей (или на _____ этаже),
 - наличие прилегающего земельного участка (да, нет) - 2424 кв.м.
- 1.4. Год постройки здания 1975, последнего капитального ремонта -
- 1.5. Дата предстоящих плановых ремонтных работ: текущего - , капитального - ; сведения об организации, расположенной на объекте
- 1.6. Название организации (учреждения), (полное юридическое наименование - согласно Уставу), Муниципальное бюджетное дошкольное образовательное учреждение «Детский сад общеразвивающего вида № 13 «Ромашка» муниципального образования городской округ Симферополь Республики Крым (МБДОУ № 13 «Ромашка»)
- 1.7. Юридический адрес организации (учреждения) 295095, Российская Федерация, Республика Крым, г.Симферополь, ул. Дзюбанова, 20
- 1.8. Основание для пользования объектом (оперативное управление, аренда, собственность) оперативное управление
- 1.9. Форма собственности (государственная, негосударственная) - государственная
- 1.10. Территориальная принадлежность (федеральная, региональная, муниципальная) - муниципальная
- 1.11. Вышестоящая организация (наименование):Муниципальное казенное учреждение Управление образования Администрации г.Симферополя Республики Крым
- 1.12. Адрес вышестоящей организации, другие координаты 295034, Российская Федерация, Республика Крым, г.Симферополь, б. Франко д.25

2. Характеристика деятельности организации на объекте
(по обслуживанию населения)

- 2.1 Сфера деятельности (здравоохранение, образование, социальная защита, физическая культура и спорт, культура, связь и информация, транспорт, жилой фонд, потребительский рынок и сфера услуг, другое) - образование;
- 2.2 Виды оказываемых услуг - образовательные;
- 2.3 Форма оказания услуг: (на объекте, с длительным пребыванием, в т.ч. проживанием, на дому, дистанционно) - на объекте;

2.4 Категории обслуживаемого населения по возрасту: (дети, взрослые трудоспособного возраста, пожилые; все возрастные категории) дети;

2.5 Категории обслуживаемых инвалидов: инвалиды, передвигающиеся на кресле-коляске, инвалиды с нарушениями опорно-двигательного аппарата, нарушениями зрения, нарушениями слуха, нарушениями умственного развития;

2.6 Плановая мощность: посещаемость (количество обслуживаемых в день), вместимость, пропускная способность - 178 чел.

2.7 Участие в исполнении ИПР инвалида, ребенка-инвалида (да, нет) - нет

3. Состояние доступности объекта

3.1 Путь следования к объекту пассажирским транспортом: общественный транспорт до остановки «Павленко» (автобусы №№ 4, 25, 49, 50, 52, 59, 60, 61, 64, 65, 81, 82, 98, 112, 115, троллейбусы №№ 5, 6, 9);

(описать маршрут движения с использованием пассажирского транспорта) наличие адаптированного пассажирского транспорта к объекту (троллейбусы, автобусы) - есть (автобусы, троллейбусы);

3.2 Путь к объекту от ближайшей остановки пассажирского транспорта:

3.2.1 расстояние до объекта от остановки транспорта - 750м.

3.2.2 время движения (пешком) 5-10 мин.

3.2.3 наличие выделенного от проезжей части пешеходного пути (да, нет) - да

3.2.4 Перекрестки: (нерегулируемые; регулируемые) - регулируемые;

3.2.5 Информация на пути следования к объекту: акустическая, тактильная, визуальная; нет

3.2.6 Перепады высоты на пути: есть, нет (бордюры, лестница) - бордюры

Их обустройство для инвалидов на коляске: да, нет - нет

3.3 Организация доступности объекта для инвалидов - форма обслуживания*

№ п/п	Категория инвалидов (вид нарушения)	Вариант организации доступности объекта (формы обслуживания)*
1.	Все категории инвалидов и МГН	ВНД
	в том числе инвалиды:	
2	передвигающиеся на креслах-колясках	ВНД
3	с нарушениями опорно-двигательного аппарата	ДУ
4	с нарушениями зрения	ВНД
5	с нарушениями слуха	ДУ
6	с нарушениями умственного развития	ДУ

* - указывается один из вариантов: "А", "Б", "ДУ", "ВНД"

3.4 Состояние доступности основных структурно-функциональных зон

№ п/п	Основные структурно-функциональные зоны	Состояние доступности, в том числе для основных категорий инвалидов*
1	Территория, прилегающая к зданию (участок)	ДУ (К, С), ДЧ-И (Г, О, У)
2	Вход (входы) в здание	ВНД (К, С), ДП-И (Г, У), ДЧ-И (О)
3	Путь (пути) движения внутри здания (в т.ч. пути эвакуации)	ВНД (К, С), ДЧ-И (О), ДУ (Г, У)
4	Зона целевого назначения здания (целевого посещения объекта)	ДУ

5	Санитарно-гигиенические помещения	ВНД (К, О), ДУ (С), ДП-И (Г, У)
6	Система информации и связи (на всех зонах)	ВНД (С), ДЧ-И (Г, К, О, У)
7	Пути движения к объекту (от остановки транспорта)	ДУ

* Указывается: ДП-В - доступно полностью всем; ДП-И (К, О, С, Г, У) - доступно полностью избирательно (указать категории инвалидов); ДЧ-В - доступно частично всем; ДЧ-И (К, О, С, Г, У) - доступно частично избирательно (указать категории инвалидов); ДУ - доступно условно, ВНД - временно недоступно

3.5. Итоговое заключение о состоянии доступности ОСИ: объект признан доступным условно для инвалидов с нарушениями умственного развития (У), с нарушениями опорно - двигательного аппарата (О) и инвалидов с нарушениями слуха (Г), и временно не доступным для инвалидов с нарушениями зрения (С) и для инвалидов, передвигающихся на креслах - колясках (К).

Для решения вопросов доступности объекта для всех категорий инвалидов на пешеходных путях от остановки к объекту организовать работы по ремонту поверхности разрушенных участков путей и обустройству бордюрных съездов в местах пересечения пешеходных и транспортных путей.

Перед входом на территорию установить в доступном месте наружное вызывное устройство связи с персоналом (кнопку вызова), и организовать ситуационную помощь инвалидам сотрудниками учреждения с закреплением функциональных обязанностей в должностных инструкциях.

На прилегающей территории необходимо обустроить съездами перепады высот при входах на игровые площадки.

Обозначить пути направления от входа на территорию к адаптированному главному входу/выходу в здании, используя доступные для МГН средства информации.

Внутри здания обеспечить размещение полной информации (визуальной, контрастной, тактильной, рельефными знаками), с указанием направления движения от входа на всех путях движения к зонам целевого назначения. Обеспечить непрерывность получения информирования и своевременного ориентирования о расположении мест посещения на всех путях передвижения в здании, а также своевременного предупреждения об опасности в экстремальных ситуациях, расположении путей эвакуации. Разместить на путях эвакуации световые оповещатели, подключённые к системе оповещения о стихийных бедствиях и экстремальных ситуациях, имеющие повышенные характеристики распознаваемости с учётом особенностей восприятия людьми с ограниченными возможностями. Визуальная информация должна располагаться на контрастном фоне с размерами знаков, соответствующими расстоянию распознавания.

Разработать и утвердить рациональную схему расположения групп с целью минимизации перемещений и препятствий для людей с ограниченными возможностями.

В целевых зонах обеспечить полноценную среду, позволяющую наравне с общим контингентом воспитанников получать общение, воспитание, развитие и возможность максимально полной социальной адаптации.

В специализированных кабинетах (психолог), для индивидуального общения с детьми, имеющими нарушения слуха, необходимо наличие портативного прибора усиления звука, и в помещениях, для проведения массовых мероприятий, для усиления звука предусмотреть индукционную систему.

4.7. Информация может быть размещена (обновлена) на Карте доступности субъекта Российской Федерации www.zhit-vmeste.ru
(наименование сайта, портала)

5. Особые отметки

Приложения:

Результаты обследования:

1. Территории, прилегающей к объекту на 3 л.
2. Входа (входов) в здание на 1 л.
3. Путей движения в здании на 3 л.
4. Зоны целевого назначения объекта на 2 л.
5. Санитарно-гигиенических помещений на 1 л.
6. Системы информации (и связи) на объекте на 2 л.

Результаты фотофиксации на объекте здание детского сада 50 фото на 8 л.
Поэтажные планы, паспорт БТИ здание детского сада на - л.
Другое (в том числе дополнительная информация о путях движения к объекту) фотофиксации на - л.

Руководитель
рабочей группы:

И.о. заведующего МБДОУ №13
«Ромашка»

Островская А.А.

(должность, Ф.И.О.)

(подпись)

Члены рабочей группы:

Педагог - психолог

МБДОУ №13 «Ромашка»

Стефанова С.В.

(должность, Ф.И.О.)

(подпись)

Представитель родит. комитета

МБДОУ №13 «Ромашка»

Аверкина Е.И.

(должность, Ф.И.О.)

(подпись)

Заведующий хозяйством

МБДОУ №13 «Ромашка»

Островская Ю.А.

(должность, Ф.И.О.)

(подпись)

Главный специалист отдела
по вопросам доступности
Департамента труда и социальной
защиты населения администрации
города Симферополя

Киселева Э.В.

(должность, Ф.И.О.)

(подпись)

Председатель ассоциации
инвалидов и общественных
организаций инвалидов РК

Кучмий Д.С.

(должность, Ф.И.О.)

(подпись)

Управленческое решение согласовано " 31 " января 2019 г. (протокол N -)
Комиссией (название) по проведению паспортизации МБДОУ № 13 «Ромашка» .

I Результаты обследования:

1. Территории, прилегающей к зданию
МБДОУ № 13 «Ромашка», г. Симферополь, ул. Дзюбанова, 20

N п/п	Наименование функционально-планировочного элемента	Наличие элемента			Выявленные нарушения и замечания		Работы по адаптации объектов	
		есть / нет	N на плане территории	фото	Содержание	Значимо для инвалида (категория)	Содержание	Виды работ
1.1	Входы на территорию	Есть		4, 5	Наружное вызывное устройство (кнопка вызова) связи с персоналом расположено в недоступном месте для инвалидов. Порог входной калитки высотой более 0,014 м.	Все К, О	В доступном месте установить наружное вызывное устройство (кнопка вызова) на высоте от 0,85 до 1 м от уровня земли и обозначить знаком пиктограммой «Инвалид». Обустроить порог скатом.	ТР, ТСР, Орг
1.2	Путь (пути) движения на территории	Есть		6-16	Отсутствуют средства информационной поддержки к доступному входу в здание. Перепады высот, в местах входа на игровые площадки, препятствуют проходу.	Все К	Путь следования от входа на территорию к доступному входу в здание обозначить средствами информационной поддержки. Свести к минимуму перепады высот (не более 0,014 м) или оборудовать съездами.	ТР, ТСР, Орг

					Отдельные площадки посыпаны галькой.	Все	Заменить покрытие игровых площадок на покрытие, не создающее вибрацию при движении по нему.	
1.3	Лестница (наружная)	нет	-	-	-	-	-	-
1.4	Пандус (наружный)	нет	-	-	-	-		-
1.5	Автостоянка и парковка	нет	-	-	-	-	-	-
	ОБЩИЕ требования к зоне						Обеспечить беспрепятственное и удобное передвижение МГН к зданию	

II Заключение по зоне:

Наименование структурно-функциональной зоны	Состояние доступности* (к пункту 3.4 Акта обследования ОСИ)	Приложение		Рекомендации по адаптации (вид работы)** к пункту 4.1 Акта обследования ОСИ
		№ на плане	№ фото	
Территория, прилегающая к зданию	ДУ (К, С), ДЧ-И (Г, О, У)	-	4- 16	Текущий ремонт, ТСР, организационные мероприятия

* указывается: ДП-В - доступно полностью всем; ДП-И (К, О, С, Г, У) - доступно полностью избирательно (указать категории инвалидов); ДЧ-В - доступно частично всем; ДЧ-И (К, О, С, Г, У) - доступно частично избирательно (указать категории инвалидов); ДУ - доступно условно, ВНД - недоступно

** указывается один из вариантов: не нуждается; ремонт (текущий, капитальный); индивидуальное решение с ТСР; технические решения невозможны - организация альтернативной формы обслуживания

Комментарий к заключению: на путях движения от остановок общественного транспорта к зданию, необходимо организовать работы по ремонту отдельных участков поверхности пешеходного пути и устранению перепадов высот в виде бордюров в местах пересечения пешеходных и транспортных путей, обустроив их съездами.

Организовать ситуационную помощь сотрудниками учреждения, с закреплением ответственного за встречу и сопровождение инвалидов.

I Результаты обследования:

1. 2. Входа (входов) в здание

МБДОУ № 13 «Ромашка», г. Симферополь, ул. Дзюбанова, 20

N п/п	Наименование функционально-планировочного элемента	Наличие элемента			Выявленные нарушения и замечания		Работы по адаптации объектов	
		есть/нет	N на плане (по этажном)	N фото	Содержание	Значимо для инвалида (категория)	Содержание	Виды работ
2.1	Лестница (наружная) - главный вход	есть	-	17	Отсутствуют контрастная маркировка краевых ступеней и предупреждающие тактильно - контрастные указатели. Лестница не дублируется пандусом или подъёмным устройством.	С К	На проступях краевых ступеней лестничного марша должны быть нанесены одна или несколько полос, контрастных с поверхностью ступени (жёлтого цвета). Предусмотреть тактильно-контрастный указатель на расстоянии 0,3 м от внешнего края проступи нижней и верхней ступеней. Оборудовать пандус (можно приставной или откидной).	-
2.2	Пандус (наружный)	нет	-	-	-	-	-	-
2.3	Входная площадка (перед дверью) - главный вход/выход	есть	-	17	Отсутствует предупреждающий тактильно - контрастный указатель перед входной дверью.	С	Предусмотреть предупреждающий тактильно - контрастный указатель на расстоянии 0,9 м от входной двери.	ТР, ТСП, Орг
2.4	Дверь (входная) - главный вход;	есть	-	17-19	На главном входе отсутствует информация об ОСИ, в том числе рельефными знаками.	Все	У двери главного входа со стороны дверной ручки на высоте от 1,2 до 1,6 м. разместить на жёлтом фоне информирующую табличку о наименовании учреждения	ТР, ТСП, Орг

							рельефными знаками и символами (в том числе рельефно-точечным шрифтом Брайля). У входной двери наклеить символ, указывающий на доступность здания. Усилие открывания двери не должно превышать 50 Нм. Обустроить порог скатами.
2.5	Тамбур - главный вход	нет	-	18	-	-	Дверной порог высотой более 0,014 м.
	ОБЩИЕ требования к зоне						Обеспечить полную доступность для всех категорий инвалидов.

II Заключение по зоне:

Наименование структурно-функциональной зоны	Состояние доступности* (к пункту 3.4 Акта обследования ОСИ)	Приложение		Рекомендации по адаптации (вид работы)** к пункту 4.1 Акта обследования ОСИ
		N на плане	N фото	
Входа (входов) в здание	ВНД (К, С), ДЧ-И (О), ДП-И (Г, У)	-	17-19	Текущий ремонт, ТСР, организационные мероприятия

* указывается: ДП-В - доступно полностью всем; ДП-И (К, О, С, Г, У) - доступно полностью избирательно (указать категории инвалидов); ДЧ-В - доступно частично всем; ДЧ-И (К, О, С, Г, У) - доступно частично избирательно (указать категории инвалидов); ДУ - доступно условно, ВНД - недоступно

** указывается один из вариантов: не нуждается; ремонт (текущий, капитальный); индивидуальное решение с ТСР; технические решения невозможны - организация альтернативной формы обслуживания

Комментарий к заключению:

Рекомендуем, для инвалидов - колясочников, обустроить главный вход в здание инвентарным пандусом (приставным или откидным).

I Результаты обследования:

**3. Пути (путей) движения внутри здания (в т.ч. путей эвакуации)
МБДОУ № 13 «Ромашка», г. Симферополь, ул.Дзюбанова, 20**

N п/п	Наименование функционально-планировочного элемента	Наличие элемента			Выявленные нарушения и замечания		Работы по адаптации объектов	
		есть/нет	N на плане (по этажному)	N фото	Содержание	Значимо для инвалида (категория)	Содержание	Виды работ
3.1	Коридор (вестибюль)	есть	-	20-24, 31	Отсутствуют предупреждающие контрастные указатели перед препятствиями (дверьми, лестничными маршами).	С	На участках пола предусмотреть предупреждающие контрастные указатели: - на расстоянии 0,3м от плоскости дверных полотен (дверь открывается по ходу движения); - на расстоянии 0,9м от плоскости дверного полотна (дверь открывается навстречу движения); - на расстоянии 0,3м от внешнего края проступи верхней и нижней ступеней лестничного марша.	ТР, ТСП, Орг
3.2	Лестница (внутри здания)	есть	-	24, 25	Отсутствует контрастная маркировка краевых ступеней маршей лестниц. Лестницы дублируются подъемными устройствами.	С не К	На проступях краевых ступеней лестничных маршей должны быть нанесены одна или несколько противоскользящих полос общей шириной 0,08-0,1 м., контрастных с поверхностью ступени (жёлтого цвета). Для преодоления вертикальных препятствий необходимо наличие мобильного подъемника.	ТР, ТСП, Орг

I Результаты обследования:

**3. Пути (путей) движения внутри здания (в т.ч. путей эвакуации)
МБДОУ № 13 «Ромашка», г. Симферополь, ул.Дзюбанова, 20**

N п/п	Наименование функционально-планировочного элемента	Наличие элемента			Выявленные нарушения и замечания		Работы по адаптации объектов	
		есть/нет	N на плане (по этажному)	N фото	Содержание	Значимо для инвалида (категория)	Содержание	Виды работ
3.1	Коридор (вестибюль)	есть	-	20-24, 31	Отсутствуют предупреждающие контрастные указатели перед препятствиями (дверьми, лестничными маршами).	С	На участках пола предусмотреть предупреждающие контрастные указатели: - на расстоянии 0,3м от плоскости дверных полотен (дверь открывается по ходу движения); - на расстоянии 0,9м от плоскости дверного полотна (дверь открывается навстречу движения); - на расстоянии 0,3м от внешнего края проступи верхней и нижней ступеней лестничного марша.	ТР, ТСП, Орг
3.2	Лестница (внутри здания)	есть	-	24, 25	Отсутствует контрастная маркировка краевых ступеней маршей лестниц. Лестницы дублируются подъемными устройствами.	С не К	На проступях краевых ступеней лестничных маршей должны быть нанесены одна или несколько противоскользящих полос общей шириной 0,08-0,1 м., контрастных с поверхностью ступени (жёлтого цвета). Для преодоления вертикальных препятствий необходимо наличие мобильного подъемника.	ТР, ТСП, Орг

3.3	Пандус (внутри здания)	нет			-	-	-	-
3.4	Лифт пассажирский (или подъемник)	нет			-	-	-	-
3.5	Двери (внутренние)	есть	-	26-30, 32-34	Некоторые пороги высотой более 0,014 м.	К, О, С	Высота порогов в открытых и дверных проёмах не должна превышать 0,014 м. Выровнять пороги в уровне с полом или обустроить скатами.	ТР, ТСП, Орг
3.6	Пути эвакуации (в т.ч. зоны безопасности)	есть	-	35	Отсутствие полной визуальной информации в случае возникновения опасности.	Все	Разместить на путях эвакуации полную визуальную информацию и световые оповещатели, имеющие повышенные характеристики распознаваемости с учётом особенностей восприятия людьми с ограниченными возможностями.	ТР, ТСП, Орг-
	ОБЩИЕ требования к зоне						Удобное и беспрепятственное передвижение внутри здания.	

II Заключение по зоне:

Наименование структурно-функциональной зоны	Состояние доступности* (к пункту 3.4 Акта обследования ОСИ)	Приложение		Рекомендации по адаптации (вид работы)** к пункту 4.1 Акта обследования ОСИ
		№ на плане	№ фото	
Пути движения внутри здания (в т.ч. пути эвакуации)	ВНД (К, С), ДЧ-И (О), ДУ (Г, У)	-	20-35	Текущий ремонт, ТСП, организационные мероприятия

* указывается: ДП-В - доступно полностью всем; ДП-И (К, О, С, Г, У) - доступно полностью избирательно (указать категории инвалидов); ДЧ-В - доступно частично всем; ДЧ-И (К, О, С, Г, У) - доступно частично избирательно (указать категории инвалидов); ДУ - доступно условно, ВНД - недоступно

** указывается один из вариантов: не нуждается; ремонт (текущий, капитальный); индивидуальное решение с ТСП; технические решения невозможны - организация альтернативной формы обслуживания

Комментарий к заключению: -

I Результаты обследования:

4. Зоны целевого назначения здания (целевого посещения объекта)

1. Вариант I - зона обслуживания инвалидов

здание МБДОУ № 13 «Ромашка», г. Симферополь, ул. Дзюбанова, 20

N п/п	Наименование функционально-планировочного элемента	Наличие элемента			Выявленные нарушения и замечания		Работы по адаптации объектов	
		есть/нет	N на плане (по этажном)	N фото	Содержание	Значимо для инвалида (категория)	Содержание	Виды работ
4.1	Кабинетная форма обслуживания (кабинеты заведующей, психолога, мед. кабинеты)	Есть	-	36-39	-	Г, С		Орг
4.2	Зальная форма обслуживания (групповые залы, раздевалки, музыкально-спортивный зал, спальни)	Есть		40-46	-	Г, С		Орг
	ОБЩИЕ требования к зоне						Обеспечение полноценного обслуживания инвалидов всех категорий	

II Заключение по зоне:

Наименование структурно-функциональной зоны	Состояние доступности* (к пункту 3.4 Акта обследования ОСИ)	Приложение		Рекомендации по адаптации (вид работы)** к пункту 4.1 Акта обследования ОСИ
		N на плане	N фото	
Зона обслуживания инвалидов	ДУ	-	36-46	Организационные мероприятия

* указывается: ДП-В - доступно полностью всем; ДП-И (К, О, С, Г, У) - доступно полностью избирательно (указать категории инвалидов); ДЧ-В - доступно частично всем; ДЧ-И (К, О, С, Г, У) - доступно частично избирательно (указать категории инвалидов); ДУ - доступно условно, ВНД - недоступно

** указывается один из вариантов: не нуждается; ремонт (текущий, капитальный); индивидуальное решение с ТСР; технические решения невозможны - организация альтернативной формы обслуживания

Комментарий к заключению:

В кабинетах индивидуального общения с детьми, имеющими нарушения слуха, необходимо наличие портативного прибора усиления звука, и в помещениях, для проведения массовых мероприятий, можно предусмотреть оборудование индукционным устройством усиления звука.

Обеспечить полноценную среду, позволяющую наравне с общим контингентом воспитанников получать общение, воспитание, развитие и возможность максимально полной социальной адаптации.

I Результаты обследования:

5. Санитарно-гигиенических помещений

1. здание МБДОУ № 13 «Ромашка», г. Симферополь, ул. Дзюбанова, 20

N п/п	Наименование функционально-планировочного элемента	Наличие элемента			Выявленные нарушения и замечания		Работы по адаптации объектов	
		есть/нет	N на плане	N фото	Содержание	Значимо для инвалида (категория)	Содержание	Виды работ
5.1	Туалетная комната	есть	-	47-50	Унитазы установлены не во всех группах. Отсутствуют поручни для опоры у унитазов и раковин.	К, О, С К, О	Следует предусмотреть возможность установки унитазов, опорных поручней у унитазов и раковин (по одному в каждом помещении).	ТР, ТСП, Орг
5.2	Душевая/ванная комната	нет	-	-	-	-	-	-
5.3	Бытовая комната (раздевалка)	нет	-	-	-	-	-	-
	ОБЩИЕ требования к зоне						Адаптировать санитарно-гигиенические помещения для инвалидов.	

II Заключение по зоне:

Наименование структурно-функциональной зоны	Состояние доступности* (к пункту 3.4 Акта обследования ОСИ)	Приложение		Рекомендации по адаптации (вид работы)** к пункту 4.1 Акта обследования ОСИ
		N на плане	N фото	
Санитарно-гигиенические помещения	ВНД (К, О), ДУ (С), ДП- И (Г, У)	-	47-50	Текущий ремонт, ТСП, организационные мероприятия

* указывается: ДП-В - доступно полностью всем; ДП-И (К, О, С, Г, У) - доступно полностью избирательно (указать категории инвалидов); ДЧ-В - доступно частично всем; ДЧ-И (К, О, С, Г, У) - доступно частично избирательно (указать категории инвалидов); ДУ - доступно условно, ВНД - недоступно

** указывается один из вариантов: не нуждается; ремонт (текущий, капитальный); индивидуальное решение с ТСП; технические решения невозможны - организация альтернативной формы обслуживания

Комментарий к заключению: _____

I Результаты обследования:

6. Системы информации на объекте

1. здание МБДОУ № 13 «Ромашка», г. Симферополь, ул. Дзюбанова, 20

N п/п	Наименование функционально-планировочного элемента	Наличие элемента			Выявленные нарушения и замечания		Работы по адаптации объектов	
		есть/нет	N на плане	N фото	Содержание	Значимо для инвалида (категория)	Содержание	Виды работ
6.1	Визуальные средства	есть	-	6, 20, 23, 27, 28, 35	Отсутствие полной визуальной информации на ясном языке	все	Организовать размещение доступной информации от входа на территорию и на всех зонах объекта	ТР, ТСР, Орг
6.2	Акустические средства	есть	-	-	-	-		
6.3	Тактильные средства	нет	-		Отсутствует информация тактильными средствами.	С		
	ОБЩИЕ требования к зоне				Нарушены требования непрерывности информации, своевременного ориентирования и однозначного распознавания объекта и мест посещения			

II Заключение по зоне:

Наименование структурно-функциональной зоны	Состояние доступности* (к пункту 3.4 Акта обследования ОСИ)	Приложение		Рекомендации по адаптации (вид работы)** к пункту 4.1 Акта обследования ОСИ
		N на плане	N фото	
Система информации на объекте	ВНД (С), ДЧ-И (К, О, У, Г)	-	20, 22, 24, 26	Текущий ремонт, ТСР, организационные мероприятия

* указывается: ДП-В - доступно полностью всем; ДП-И (К, О, С, Г, У) - доступно полностью избирательно (указать категории инвалидов); ДЧ-В - доступно частично всем; ДЧ-И (К, О, С, Г, У) - доступно частично избирательно (указать категории инвалидов); ДУ - доступно условно, ВНД - недоступно

** указывается один из вариантов: не нуждается; ремонт (текущий, капитальный); индивидуальное решение с ТСР; технические решения невозможны - организация альтернативной формы обслуживания

Комментарий к заключению:

Табличка с названием учреждения установлена на не действующем входе в здание, а через который можно попасть в музыкальный зал, что затрудняет найти основной вход.

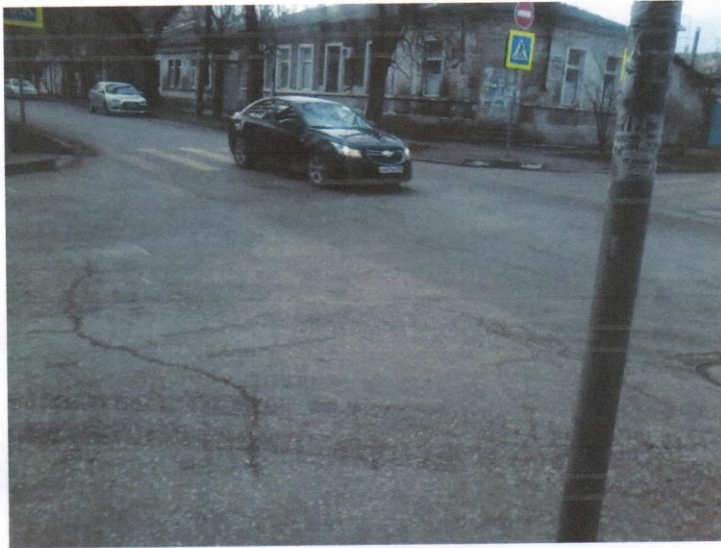


фото 1



фото 2



фото 3



ФОТО 4



ФОТО 5



Φ6



Φ7



Φ8



φ9



φ 10



φ 11



φ12



φ 13



φ14



φ 15



φ 16



φ 17



φ 18



φ 19



φ 20

φ 21

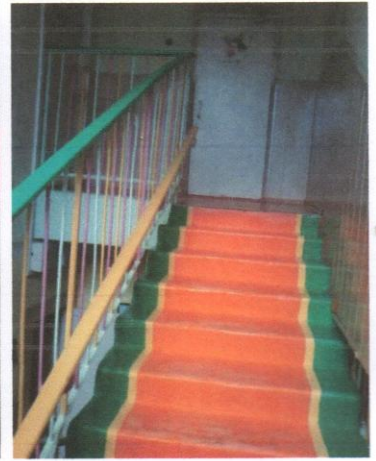
φ 22



Ф23



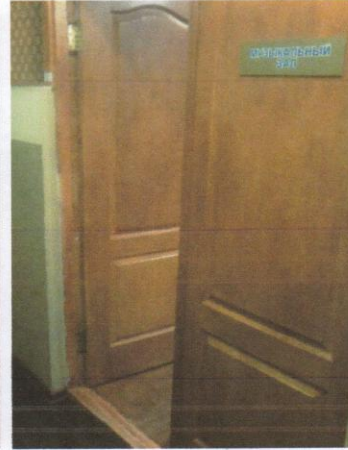
Ф 24



Ф 25



Ф26



Ф 27



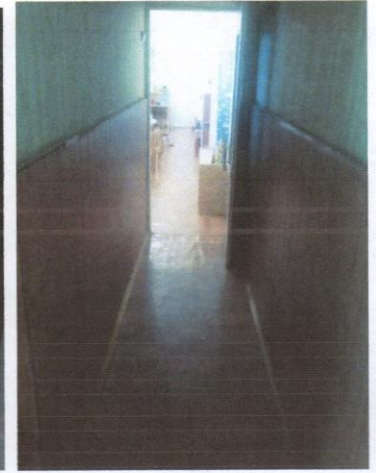
Ф 28



Ф29



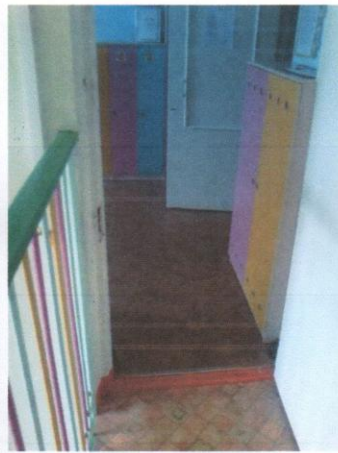
Ф30



Ф31



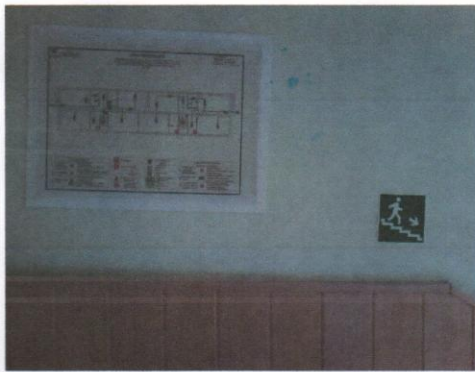
φ32



φ 33



φ 34



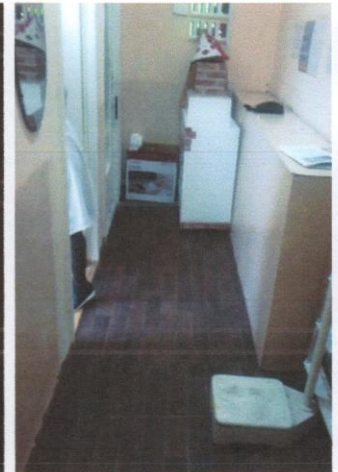
φ35



φ36



φ37



φ38



φ39



Ф 40



Ф 42



Ф 43



Ф 44



Ф 45



Ф 46



Ф 46а



Φ 47



Φ 48



Φ 49



Φ 50