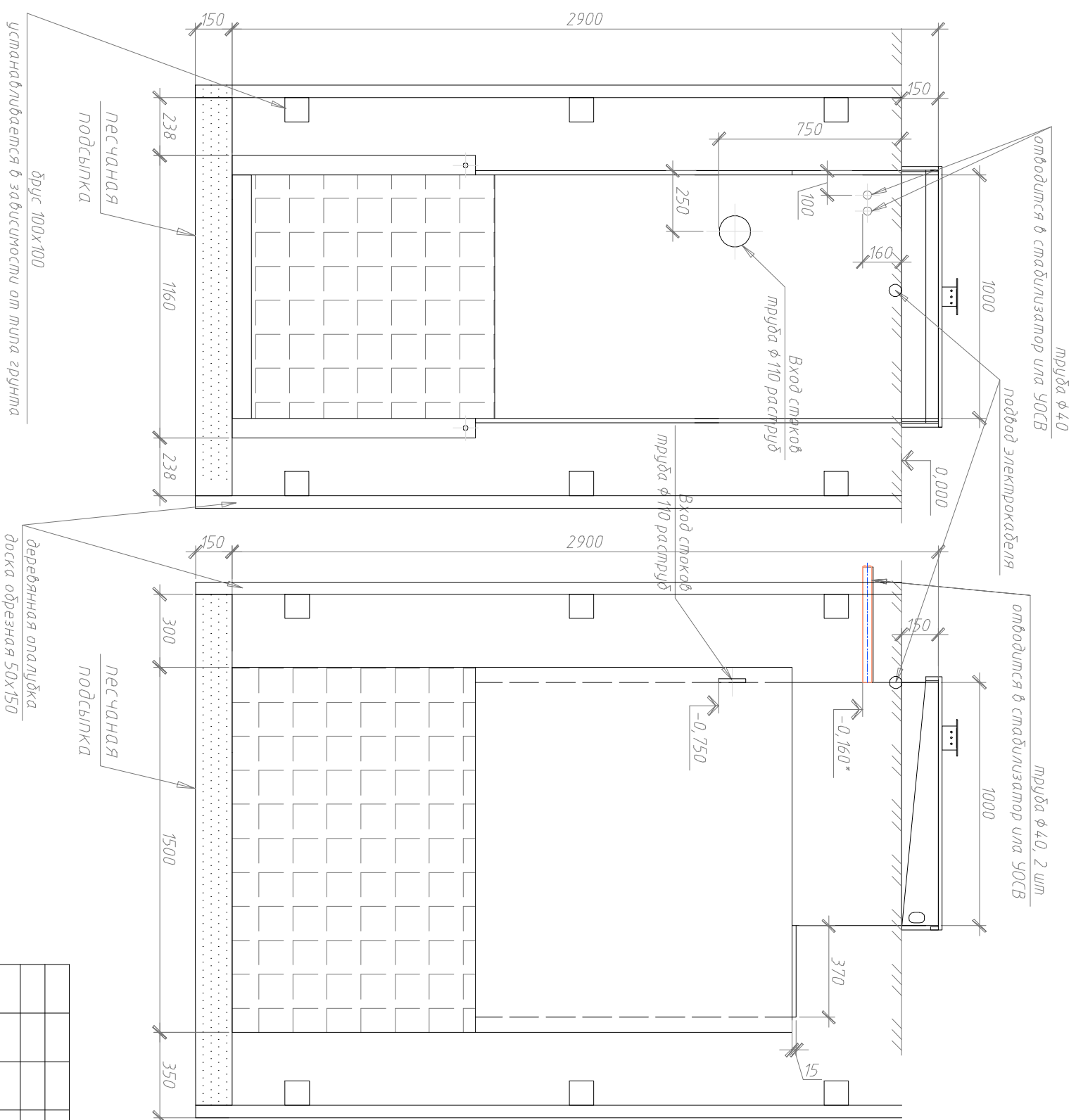


Согласовано

Инв. № подл.	Подп. и дата	Взам. инв. №

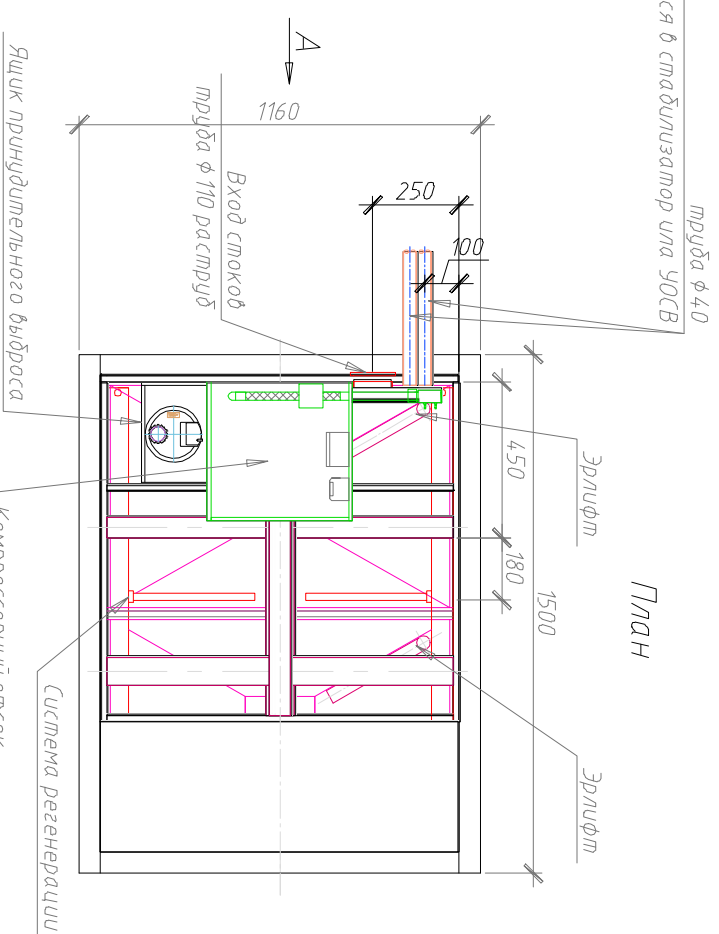
Вид А

Вид Б



Выпуск очищенных стоков  
(может производиться в любую сторону)  
\* Отметка дана для справки и зависит от расположения блока УОСВ, т.к. труба  
укладывается с обратным уклоном  $i=0.01$

отводится в стабилизатор или УОСВ



Вход от станции (патрубок  $\varnothing 110$ ) монтируется в соответствии с размерами  
указанными на данной монтажной схеме на заводе изготовителя.  
Насос откачки или (труба  $\varnothing 40$ ) монтируется по месту, в камеру стабилизатора  
или станции.

Выход чистой воды (труба  $\varnothing 110$ ) монтируется по месту.  
Монтажные и земляные работы проводятся согласно СНиП 2.04.03-85  
"Канализация Наружные сети и сооружения". Монтаж станции производится на  
песчанную подсыпку, станцию не подвергать ударам, обсыпку производить вместе  
с заливкой одновременно для компенсации внутреннего и внешнего давления.

Габаритные размеры ЦИКЛИОН № 3

Длина 1160 мм  
Ширина 1500 мм  
Высота 3000 мм

Данная установка доочистки подходит для станции УОСВ ТОПАЭРО 24, 32, 36М.  
ЦИКЛИОН устанавливается на расстоянии 700 мм от блока УОСВ.  
Производитель сохраняет за собой право вносить любые изменения технических  
характеристик и оснащения отдельных комплектаций.  
Расход песка - 6,5 м<sup>3</sup> Расход воды - 2,9 м<sup>3</sup>

МОНТАЖНАЯ СХЕМА

Изм.	Кол.уч.	Лист	№ док.	Подп.	Дата	Очистные сооружения хозяйственно-бытовых сточных вод	Смодия	Лист	Листов
Разработал		Шилец А.А.				Очистные сооружения хозяйственно-бытовых сточных вод	Смодия	Лист	Листов
Утвердил		Савельев Д.В.							
		Кожича С.Г.							
		Грохолов А.А.				ЦИКЛИОН 3 ПР			