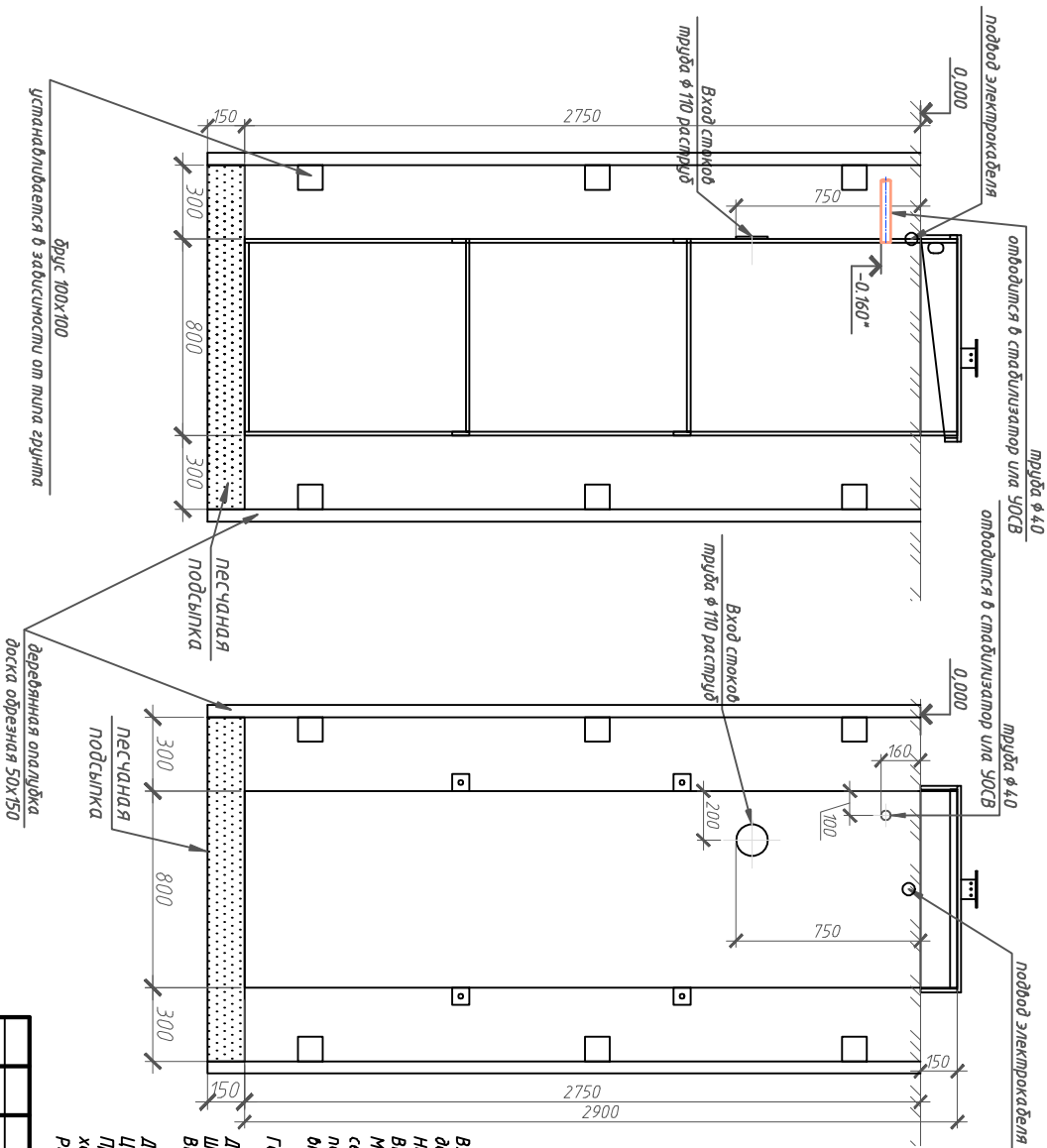


Согласовано

Инв. № подл.	Подп. и дата	Взам. инв. №			
--------------	--------------	--------------	--	--	--

Вид А

Вид Б



Выпуск очищенных стоков (может производиться в любую сторону)
 * Отметка дана для справки и зависит от расположения блока УОСВ, т.к. труба укладывается с обратным уклоном $i=0.01$

устанавливается в зависимости от типа грунта
 диаметр 100x100
 деревянная опалубка
 доска обрезная 50x150

Вход от стачицы (патрубок Ø110) монтируется в соответствии с размерами указанными на данной монтажной схеме на заводе изготовителе.
 Насос откачки ила (труба Ø40) монтируется по месту, в камеру стабилизатора или УОСВ.
 Вход чистой воды (труба Ø32) монтируется по месту.
 Монтажные и земляные работы проводить согласно СНиП 2.04.03-85 "Канализация. Наружные сети и сооружения". Монтаж стачицы производить на песчаную подушку, стачицу не поддевать, ударам, обжимку производить вместе с заливкой одновременно для герметизации внутреннего и внешнего диаметра.
 Габаритные размеры ЦИКЛОН № 11Р
 Длина 940 мм
 Ширина 820 мм
 Высота 3000 мм

Данная установка доочистки подходит для стачицы 6, 7, 9, 12, УОСВ ТОПАС 30, 40, 50, 75.
 ЦИКЛОН устанавливается на расстоянии 700 мм от блока УОСВ.
 Производитель сохраняет за собой право вносить любые изменения технических характеристик и оснащения отдельных комплектов.
 Расход песка - 4,32 м³, Расход воды - 13 м³

МОНТАЖНАЯ СХЕМА

Изм.	Кол. чт.	Лист	№ док.	Подп.	Дата	ОЧИСЛЕННЫЕ СООРУЖЕНИЯ хозяйственно-бытовых сточных вод		
Разработчик		Шилец А.А.				ЦИКЛОН 11Р		
Утвердил		Савельев Д.В.						
		Июжича С.Г.						
		Грозомов А.А.				ООО "ТОПОЛ-ЖО Сервис"		