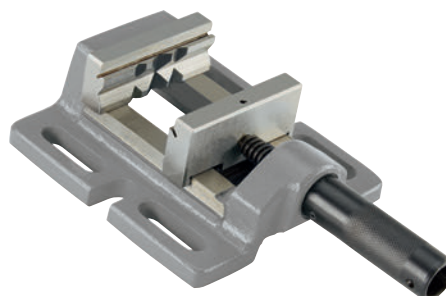
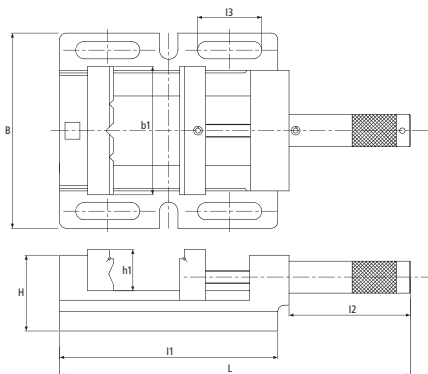


Bohrmaschinen-Schraubstock

Ausführung: Leichte Gussausführung. Spannbacken mit Absatz, davon eine Prismenbacke und eine glatte Backe. Spindel wird beim Öffnen im Handgriff versenkt, dadurch bleibt die Gesamtlänge gleich. Variable Befestigungsmöglichkeiten durch Spannschlitzze und Langlöcher. Offene Grundplatte zum Durchspannen und Durchbohren der Werkstücke.

Anwendung: Zum Spannen von Werkstücken auf Bohrmaschinen.



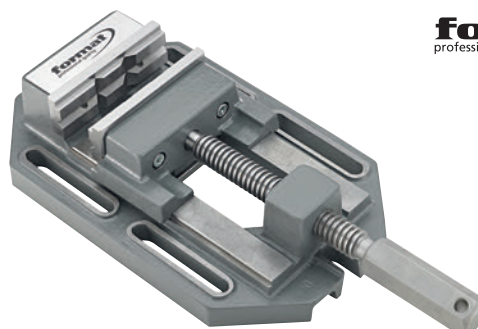
Backenbreite mm	Spannweite mm	Grifflänge mm	Abmessung B x L x H mm	fortis 3005 €	Bestell- Nr. ...0080 ...0100 ...0120
80	70	80	141,5 x 235 x 58	67,80	
100	92	100	154 x 275 x 62	96,40	
120	110	120	176 x 338 x 65	125,50	

(W075)

Bohrmaschinen-Schraubstock, geschmiedet

Ausführung: Körper geschmiedet, extrem stabil, großer Spannbereich, **lange Ausführung.** Spannflächen gehärtet und Griffmulden zum leichten Auflegen. Schnellverstellung durch Innensechskant.

Anwendung: Zum Spannen von Werkstücken auf Bohrmaschinen.



Backenbreite mm	Spannweite mm	Schlitzabstand mm	Gewicht kg	format 3805 €	Bestell- Nr. ...1100
110	170*	138	9,5	224,00	

(W328)

* 145 mm mit Backen.

Backensatz

Ausführung: Für Bohrmaschinen-Schraubstock Bestell-Nr. 3805.

Backenbreite mm	Backenhöhe mm	Ausführung	format 3805 €	Bestell- Nr. ...1110 ...1115
110	35	ungehärtet	40,00	
110	35	gehärtet	45,30	

(W328)



Präzisions-Bohrmaschinen-Schraubstock

Ausführung: Lange Ausführung, Körper aus Spezialguss. Beide Backen mit Auflagefläche zum Spannen flacher Werkstücke. Mit universeller Befestigungsmöglichkeit durch Langlöcher. Mit Sechskantgriff und Knebelbohrung.

Anwendung: Zum Spannen von Werkstücken auf Bohrmaschinen.



Backenbreite mm	Spannweite mm	Schlitzabstand mm	Gewicht kg	format 3807 €	Bestell- Nr.
80	70	110	4	124,50	...0080
100	110	140	9	206,50	...0100
125	130	165	15	313,00	...0125
160	225	210	29	521,50	...0160

(W328)

Ersatzspannbacken

Ausführung: Ersatzprismenbacken im Satz inklusive 4 Schrauben.

Hinweis: Passend zu Bestell-Nr. 3807

Backenbreite mm	Backenhöhe mm	format 3811 €	Bestell- Nr.
80	30	46,20	...0080
100	35	62,10	...0100
125	40	72,20	...0125
160	50	80,80	...0160

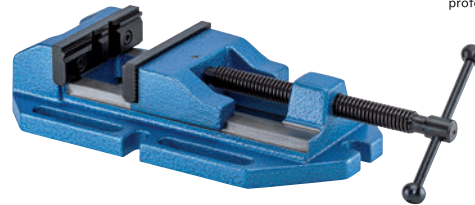
(W328)



Präzisions-Bohrmaschinen-Schraubstock

Ausführung: Großer Spannbereich, Körper aus Spezialguss. Die auswechselbaren und umkehrbaren Spannbacken sind gehärtet, geschliffen und brüniert, eine Backe ist glatt, die andere mit Längs- und Querprismen. Beide Backen mit Auflagefläche zum Spannen flacher Werkstücke. Mit universeller Befestigungsmöglichkeit durch Spannschlitz und Langlöcher. Mit durchgestecktem Knebelgriff.

Anwendung: Zum Spannen von Werkstücken auf Bohrmaschinen.



Backenbreite mm	Spannweite mm	Schlitzabstand mm	Gewicht kg	format 3372 €	Bestell- Nr.
110	130	140	9,5	310,50	...0110
135	160	170	13,5	377,00	...0135
160	220	210	25	591,50	...0160

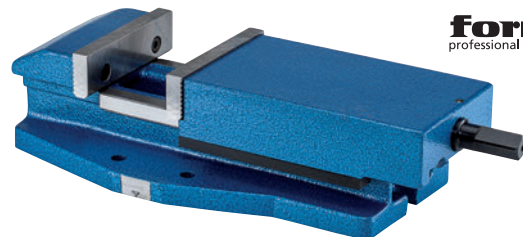
(W328)

Maschinenschraubstock, mechanisch

Ausführung: Körper aus Spezialguss, mit gehärteten und geschliffenen Spannbacken.

Anwendung: Zum Spannen von Werkstücken auf Bohr-/Fräsmaschinen und Bearbeitungszentren.

Lieferumfang: Maschinenschraubstock mit Handkurbel.



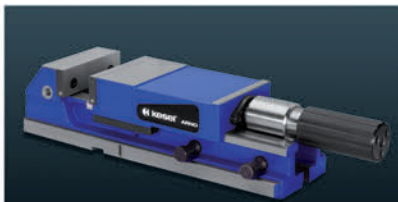
Größe	Backenbreite mm	Spannweite mm	Backenhöhe mm	Spannkraft kN	Länge geöffnet mm	Gewicht kg	format 3823 €	Bestell- Nr.
1	92	85	31,6	18	362	12	453,00	...1092
2	113	105	31,6	25	423	13,5	550,00	...2113
3	135	125	39,6	35	510	25	702,50	...3135
4	160	145	49,6	45	575	40	883,50	...4160

(W328)

Spannsysteme



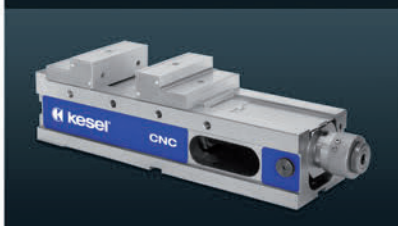
Spannsysteme Übersicht



Kesel ARNO

„Der Konventionelle“

Universal-Hochdruckspanner mit schmaler Bauform für konventionelle Maschinen.



Kesel CNC

„Der Präzise“

CNC-Hochdruckspanner mit konstanter Baulänge für hochpräzise Teile auf BAZ für waagrecnten und senkrechten Einsatz.



Kesel NCA

"ALLMATIC Kompatibel"

Hochdruckspanner mit mechanischer Kraftverstärkung für hochpräzise Teile; für waagrechte und senkrechte Einsätze.



Kesel Bull mechanisch „Der Kompakte“

Mechanischer Kompaktspanner mit Zugspannsystem und patentierter Spannweitenverstellung.

Kesel Bull pneumatik „Spannen mit Druckluft“

Pneumatischer Hochdruckspanner mit Zugspannsystem und patentierter Spannweitenverstellung für Serienteile. Spannen ohne Kraftaufwand.



Kesel Bull 5-S

„5-Seiten-Bearbeitung“

Flexibler mechanischer Kompaktspanner für die 5-Seiten-Bearbeitung sowie zum Spannen von Rohteilen.

Kesel ZS

„Zentrische Spannung“

mechanischer Zentrischspanner in kompakter, geschlossener Bauform, auch in Backenbreite 45 mm erhältlich

Kesel Syncroline

„Zentrische Spannung“

Zentrisch- und Singlespanner auch für 5-Seiten-Bearbeitung. Vielseitiger Einsatz auf allen Maschinen.

Kesel USS

„Der Universelle“

Mechanischer Einfachspanner für leichte Zerspanung. Universell in allen Achsen dreh- und schwenkbar.

Drehplatte

Ausführung: Mit geschliffenem Auflagerand und Gradeinteilung. Der Schraubstock wird mittels Befestigungsschrauben und Nutensteinen auf der Drehplatte fixiert.

Lieferumfang: Standard-Drehplatte mit den benötigten Befestigungsschrauben und Nutensteinen.



Anwendung: Für Maschinenschraubstöcke Bestell-Nr. 3823.

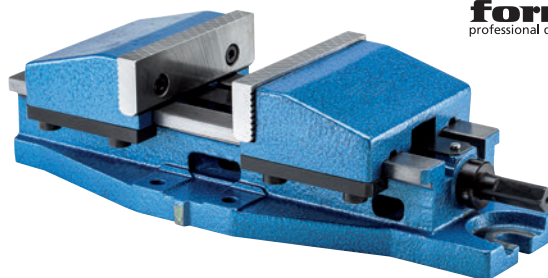
für Größe	Durchmesser mm	format 3834	
		€	Bestell-Nr.
1/2	242	358,00	...0007
3	280	360,00	...0011
4	340	406,50	...0016

(W328)



Zentrischspanner, mechanisch

Ausführung: Niedrige, kräftige Bauart, Körper aus Spezialguss. Die auswechselbaren und umkehrbaren Spannbacken sind gehärtet, geschliffen und brüniert, eine Backe ist glatt, die andere mit Längs- und Querprismen. Die Backen werden mechanisch verstellt, zur Überbrückung des gesamten Spannereichs wird die Handkurbel verwendet. Die Spindel ist verdeckt und somit vor Schmutz und Spänen geschützt. **Mit zentrischer Spannung**, die seitlichen Führungen ermöglichen ein einfaches und genaues Ausrichten des Schraubstocks.



Anwendung: Zum Fräsen und Hobeln von Formen, Schlitzern und Nuten aller Art. **Durch die zentrische Spannung sind unterschiedliche Werkstückbreiten ohne Einfluss auf die Mittellage der Werkstücke möglich.**

Größe	Backenbreite mm	Spannweite mm	Backenhöhe mm	Spannkraft kN	Länge geöffnet mm	Höhe mm	Gewicht kg	format 3828	
								€	Bestell-Nr.
2	113	110	31,6	15	358	93,5	12,4	813,00	...2113
3	135	140	39,6	22	408	106	19	976,50	...3135
4	160	180	49,6	24	495	124,5	31	1402,00	...4160
5	200	300	62,6	25	655	142,5	52	1910,00 ⁽⁴⁵⁾	...5200
6	250	400	62,6	28	767	148,5	71	2321,00 ⁽⁴⁵⁾	...6250

(W328)

Universaldrehplatte

Ausführung: Mit geschliffenem Auflagerand und Gradeinteilung. Der Schraubstock wird mittels T-Nutenschrauben und Muttern auf der Drehplatte fixiert.

Anwendung: Für Zentrischspanner Bestell-Nr. 3828.

Lieferumfang: Drehplatte mit den benötigten T-Nutenschrauben und Muttern.

für Größe	Durchmesser mm	Gewicht kg	format 3831	
			€	Bestell-Nr.
2	245	5	349,50	...0006
3	295	8	416,50	...0011
4	345	11,5	531,00	...0016
5	450	16,5	658,50	...0021
6	450	17,3	666,00	...0026

(W328)



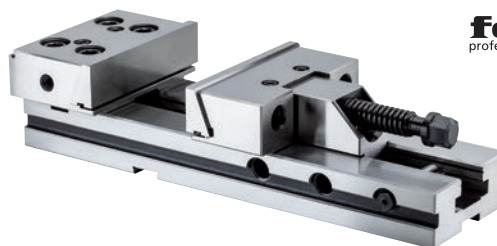
Maschinenschraubstock, mechanisch

Ausführung: Körper und Backen aus Stahl, gehärtet (60 HRC) und geschliffen. Der Toleranzbereich liegt innerhalb 0,02 mm. Niederzugbacken auch feststellbar. Befestigung erfolgt durch Rasterbohrungen bzw. Spannbacken.

Anwendung: Für den Einsatz auf Bearbeitungszentren und Werkzeugmaschinen mit hoher Arbeitsgenauigkeit.

Hinweis: Drehplatte auf Anfrage.

Lieferumfang: inkl. Handkurbel.



Backenbreite mm	Spannweite mm	Backenhöhe mm	Gesamtlänge mm	Spannkraft kN	Gewicht kg	format 3836	
						€	Bestell-Nr.
125	150	40	401	30	12,7	498,50	...1125
150	200	50	487	50	25,6	598,00	...1152
150	300	50	587	50	29,5	746,50	...1153
175	400	60	701	60	51,2	1046,00 ⁽⁴⁵⁾	...1175

(W336)

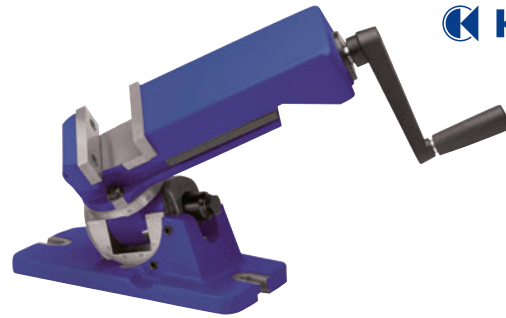
3.7

Maschinenschraubstock, schwenkbar

Ausführung: In 3 Ebenen (1x 360°/2x 90°) schwenkbarer, mechanischer Einfachspanner. Alle Schwenkmitten liegen in einer Ebene.

Anwendung: Für leichte Zerspanung und Werkzeugschleiferei.

Lieferumfang: Schraubstock, Handkurbel und Schlüssel.



Backenbreite mm	Spannweite mm	Backenhöhe mm	Spannkraft kN	kesel	
80	80	25	20	3373 €	Bestell-Nr. ...0080
				2490,00 (W330)	

Maschinenschraubstock, mechanisch, kraftverstärkt

Ausführung: Hohe Genauigkeit und Verschleißfestigkeit durch präzise, gehärtete Backenführungen. Stufenweise Spannkraftvoreinstellung. Optimaler Kühlmittel- und Späneabfluss durch optimiertes Design.

Anwendung: Für den Einsatz auf Bearbeitungszentren und Werkzeugmaschinen mit hoher Arbeitsgenauigkeit.

Lieferumfang: inkl. Handkurbel.



Backenbreite mm	Spannweite mm	Backenhöhe mm	Gesamtlänge mm	Spannkraft kN	Gewicht kg	format	
113	170	31,6	583	30	24	3377 €	Bestell-Nr. ...0113
135	220	39,6	679	40	39	1400,00	...0135
160	310	49,6	817	50	60	1723,00	...0160
						2171,00 (W336)	

Hochdruck-Maschinenschraubstock ARNO

Ausführung: Grundkörper aus Sphäroguss. Schraubstock wahlweise mit mechanischem oder hydraulischem Kraftverstärker, Funktionsflächen gehärtet und geschliffen. Gekapselte und wartungsfreie Hochdruckspindel. Längs- und Quernuten an der Unterseite ermöglichen ein exaktes Ausrichten auf dem Maschinentisch.

Lieferumfang: Maschinenschraubstock, 4 Spannpratzen, Handkurbel.



Backenbreite mm	Spannbereich mm	erweiterter Spannbereich mm	Spannkraft kN	Gewicht kg	kesel 3805 mechanisch/ hydraulisch €	kesel 3800 mechanisch/ mechanisch €	Bestell-Nr.
125	0-205	255	40	25	2040,00	2150,00	...0125
160	0-305	365	50	50	2720,00 (W330)	2820,00 (W330)	...0160

Erweiterter Spannbereich durch Bolzenfixierung in der Quernut der Spindelmutter.

Drehplatte zu Hochdruck-Maschinenschraubstock ARNO

Ausführung: 360°-Einteilung zum exakten und schnellen Ausrichten des Spanners. Mit Längsnuten zur Positionierung sowie zum Anschrauben.

Anwendung: Für Hochdruck-Maschinenschraubstock ARNO.

für Backenbreite mm	Breite mm	Länge mm	Gewicht kg	kesel 3800 €	Bestell-Nr.
125	270	265	10,8	795,00	...1125
160	325	325	18,4	820,00	...1160

(W330)

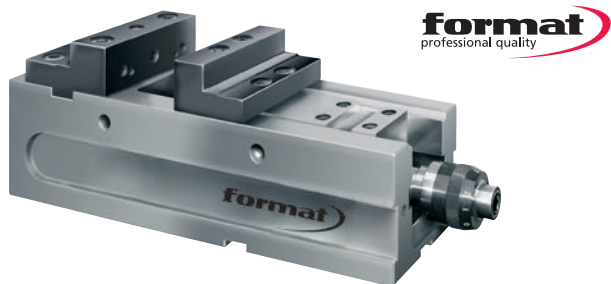


NC-Kompaktspanner FKG

Ausführung: Mit Spannsystem mechanisch/mechanisch. Beim Guss-NC-Kompaktspanner sind die Werkstückauflageflächen gehärtet und geschliffen. Mit einer festen und einer beweglichen Stufenbacke, umkehrbar, gehärtet und geschliffen. Mit Spannflächen für Spannpratzen und einem stabilen Späneschutz gegen das Eindringen von Spänen in den Innenraum des Körpers. Durch Wenden der Spannbacken kann der Spannbereich erweitert werden.

Anwendung: Ideal für den Einsatz auf Bearbeitungszentren und Fräsmaschinen.

Lieferumfang: NC-Kompaktspanner mit Stufenbacken.



Backenbreite mm	Backenhöhe mm	Spannbereich mm	erweiterter Spannbereich mm	Spannkraft kN	Gewicht kg	format	
						3839 €	Bestell-Nr.
125	40	0-216	71-312	40	41	1724,00 (45)	...1125
160	50	0-320	131-451	60	79	2894,00 (45)	...1160

Erweiterter Spannbereich durch Umkehr der Backen.

(W001)

3.7

NC-Kompaktspanner FKS

Ausführung: Spannsystem mechanisch/mechanisch mit Kraftübersetzer, manuell betätigt. Der stabile Stahlgrundkörper und alle Führungen sind allseitig gehärtet und geschliffen, die Spannschieber mit Quernuten sind allseitig gehärtet und die Funktionsflächen geschliffen. Die Antriebsspindel verfügt über eine Spannkraftvoreinstellung. Mit Spannflächen für Spannpratzen und einem stabilen Späneschutz gegen das Eindringen von Spänen in den Innenraum des Körpers. Mit beidseitig angebrachten Schmiernippeln können alle dem Verschleiß unterliegenden Führungen und das Spindelgewinde geschmiert werden. Durch Wenden der Spannbacken kann der Spannbereich erweitert werden.

Anwendung: Ideal für den Einsatz auf Bearbeitungszentren. Grundseitig aufspannbar.

Lieferumfang: NC-Kompaktspanner mit einer festen und einer beweglichen Stufenbacke.



Backenbreite mm	Backenhöhe mm	Spannbereich mm	erweiterter Spannbereich mm	Spannkraft kN	Gewicht kg	format	
						3845 €	Bestell-Nr.
125	40	0-216	97-312	40	41	1973,00 (45)	...1125
160	50	0-320	131-451	60	79	3062,00 (45)	...1160

Erweiterter Spannbereich durch Umkehr der Backen.

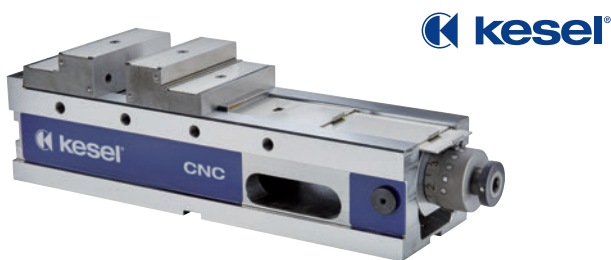
(W001)

Hochdruck-Maschinenschraubstock CNC

Ausführung: Grundkörper aus Sphäroguss. Schraubstock mit mechanisch-hydraulischem Kraftverstärker, Funktionsflächen gehärtet und geschliffen. Gekapselte und wartungsfreie Hochdruckspindel, bajonettgelagert. Längs- und Quernuten an der Unterseite für exaktes Ausrichten auf dem Maschinentisch, Befestigung durch den Grundkörper möglich, Passbohrungen zur Aufnahme auf Nullpunkt-Spannsystemen. Mit Backenschnellwechselsystem.

Anwendung: Zum Spannen hochpräziser Werkstücke in Bearbeitungszentren.

Lieferumfang: Maschinenschraubstock, 4 Spannpratzen, Handkurbel und Bedienschlüssel.



- 3862** Horizontal aufspannbar.
- 3800** Horizontal, seitlich und vertikal aufspannbar.

Backenbreite mm	Spannbereich mm	Spannkraft kN	Gewicht kg	Gesamtlänge Körper mm	Gesamtlänge inkl. Spindel mm	kesel		Bestell-Nr.
						3862 horizontal €	3800 horizontal/ vertikal €	
125	0-301	40	34	-	-	2190,00 (45)	-	...0125
125	0-301	40	34	445	499	-	2710,00 (45)	...2125
160	0-402	60	60	-	-	3320,00 (45)	-	...0160
160	0-402	60	60	580	655	-	4110,00 (45)	...2160

(W330)

(W330)

Hochdruckschraubstock NCA, ALLMATIC-kompatibel

Ausführung: Grundkörper aus Sphäroguss, Führungsbahn gehärtet und geschliffen. Die Backenanordnung garantiert höchste Genauigkeit. Schnellwechselsystem der Spindel, Stufen-Klickleisten-System. Wartungsfreie und gekapselte Spindel mit mechanischem Kraftverstärker. Exakte Spannkraftvorwahl.

Lieferumfang: Maschinenschraubstock, 4 Spannpratzen und Handkurbel.



Backenbreite mm	Backenhöhe mm	Spannbereich mm	Spannkraft kN	Gewicht kg	kesel 3878 €	Bestell- Nr.
90	114	0-217	28	15	1880,00	...0090
125	139,5	0-313	40	35	2070,00 (€)	...0125
160	164,8	17-433	60	60	3320,00 (€)	...0160

(W329)

NC-Kompaktspanner RKE

Ausführung: Stahlgrundkörper und Führungen sind allseitig gehärtet und geschliffen. Langer Spannschieber mit Quernuten. Antriebsspindel mit Spannkraftvoreinstellung. Durch Wenden der Spannbacken kann der Spannbereich erweitert werden.

Anwendung: Ideal für den Einsatz auf Bearbeitungszentren.

Hinweis: Horizontal, seitlich und in Verbindung mit einer Grundplatte vertikal aufspannbar, beispielsweise als DUO-Aufspannturm (Rücken an Rücken).



Backenbreite mm	Backenhöhe mm	Spannbereich mm	erweiterter Spannbereich mm	Spannkraft kN	Gewicht kg	RÖHM 3844 €	Bestell- Nr.
92	32	0-138	71-208	25	15	2370,00	...1092
125	40	0-216	97-312	40	41	2714,00 (€)	...1125
160	50	0-320	131-451	60	79	4214,00 (€)	...1160
200	60	0-315	131-451	60	85	4632,00 (€)	...1200

(W333)

Erweiterter Spannbereich durch Umkehr der Backen.

Handkurbel

Ausführung: Mit drehbarem Ballgriff und Außensechskant.

Anwendung: Für NC-Kompaktspanner.

für Größe	Sechskant mm	Länge l1 mm	RÖHM 3856 €	Bestell- Nr.
92	12	60	33,80	...1120

(W335)

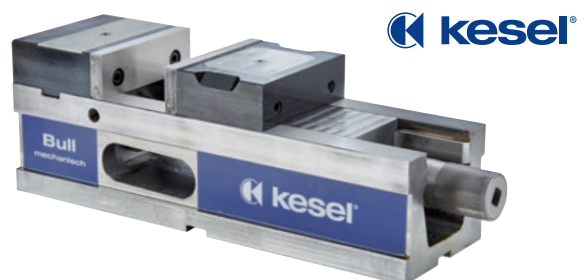


Kompaktspanner Bull, mechanisch

Ausführung: Mechanischer Kompaktspanner mit Grundkörper aus Sphäroguss in kompakter Bauform mit konstanter Baulänge. Wiederholbare Spannkraft durch Drehmomentschlüssel. Schnellverstellung der Spannweite.

Anwendung: Für den Einsatz auf Bearbeitungszentren und Werkzeugmaschinen.

Lieferumfang: Kompaktspanner, 4 Spannpratzen.



Backenausführung	Backenbreite mm	Spannbereich mm	Spannkraft kN	Gewicht kg	kesel 3800 €	Bestell- Nr.
Blockbacken	125	0-240	40	30	1870,00	...3160
Stufenbacken	125	3-345	40	30	1870,00	...4160

(W329)

Weitere Ausführungen auf Anfrage.

Kompaktspanner Bull, pneumatisch

Ausführung: Pneumatischer Kompaktspanner mit Grundkörper aus Sphäroguss in kompakter Bauform mit konstanter Baulänge. Schnellverstellung der Spannweite. Nur max. 6,5 bar Druckluft nötig.

Anwendung: Für den Einsatz auf Bearbeitungszentren für Serienteile.

Lieferumfang: Kompaktspanner, 4 Spannpratzen.

Hinweis: Weitere Ausführung, z. B. mit Stufenbacken, auf Anfrage erhältlich.



Backenausführung	Backenbreite mm	Spannbereich mm	erweiterter Spannbereich mm	Spannkraft kN	Gewicht kg	kesel	
						3800 €	Bestell-Nr.
Blockbacken	125	0-165	80-240	40	35	2880,00	...6160

Erweiterter Spannbereich durch Drehen der Spindel um 180°.

(W329)

Kompaktspanner Bull 5-S

Ausführung: Kompakte Bauform, optimal für 5-Seiten-Bearbeitung. Stabiler Grundkörper aus Sphäroguss. Mechanischer Spannkraftaufbau. Spindel gekapselt und wartungsfrei. Wiederholbare Spannkraft durch Drehmomentschlüssel. Längs- und Quernuten an der Unterseite für exaktes Ausrichten auf dem Maschinentisch.

Anwendung: Für den Einsatz auf Bearbeitungszentren für Serienteile und für 5-Seiten-Bearbeitung.

Lieferumfang: Kompaktspanner, 4 Spannpratzen, ohne Backen.



Ausführung	Backenbreite mm	Spannbereich	Spannkraft kN	Gesamtlänge Körper mm	Gesamtlänge mm	Gewicht kg	kesel	
							3871 €	Bestell-Nr.
mechanisch	125	individuell	40	250	274	18	1485,00	...0125

Weitere Ausführungen auf Anfrage.

(W329)

Ersatzbacken für Kompaktspanner BULL und BULL 5-S



Ausführung	Backenbreite mm	Spannbereich Bull mm	Spannbereich BULL 5-S mm	3871 €	Bestell-Nr.
Stufenbacken (Paar)	125	10-350	0-178	475,00	...0000
Grippeleiste hoch (Paar)	125	-	3- 85	145,00	...0010
Grippeleiste mit Stufe (Paar)	125	-	4-170	145,00	...0020
Multibacken (Paar) inkl. 2 Grip-Einsätze/2 Auflageelemente	125	10-185	10-200	698,00	...0030
Pendelbacke inkl. 2 HM-Grip-Einsätze	125	-	6-168	225,00	...0040

(W329,W330)

Zentrirschraubstock ZS

Ausführung: Stabiler Grundkörper aus Sphäroguss, Führungsbahnen gehärtet und geschliffen, Backen-Schnellwechselsystem und Schnellverstellung der Spannweite. Geschlossenes System zum optimalen Schutz vor Eindringen von Spänen.

Anwendung: Ideal für den Einsatz auf Bearbeitungszentren, Automation und 5-Seiten-Bearbeitung.



Backenbreite mm	Spannbereich mm	Spannkraft kN	Gewicht kg	kesel	
				3870 €	Bestell-Nr.
45	0- 69	10	2	860,00	...0045
65	0- 86	15	4	960,00	...0065
90	0-126	25	8	1250,00	...0090
115	0-126	25	9	1350,00	...0115

(W329)

3.7

Kompaktspanner Syncroline

Ausführung: Kompakte Bauform, stabiler Grundkörper aus Sphäroguss. Mechanischer Spannkraftaufbau. Spindel gekapselt und wartungsfrei. Backen-Schnellwechselsystem. Längs- und Quernuten an der Unterseite für exaktes Ausrichten auf dem Maschinentisch. Optimale Reinigungsmöglichkeiten.

Anwendung: Optimal für 5-Seiten-Bearbeitung.

Lieferung: Hochdruckspanner, 4 Spannpratzen.

Hinweis: Auch als Zentrischspanner erhältlich.



Backenbreite mm	Spannbereich mm	Spannkraft kN	kesel 3800	
			€	Bestell-Nr.
100	0-210	35	1460,00	...0100

(W330)

NC-Kompakt-Zentrisch-Spanner RKZ-M

Ausführung: Stahlgrundkörper und Führungen sind allseitig gehärtet und geschliffen. Kurze, kompakte Bauweise mit großem Spannhub und konstanter Spannkraft. Durch Wenden der Spannbacken kann der Spannbereich erweitert werden.

Anwendung: Ideal für den Einsatz auf Bearbeitungszentren, Fräsmaschinen und Schleifmaschinen. Optimiert für die 5-Achs-Bearbeitung.

Lieferumfang: Kompaktspanner mit Stufenbacken.



Backenbreite mm	Backenhöhe mm	Spannweite mm	erweiterter Spannbereich mm	Spannkraft kN	Gewicht kg	RÖHM 3858	
						€	Bestell-Nr.
50	20	0-39	72-111	10	3,5	1283,00	...0010
70	25	0-58	95-153	15	7	1510,00	...0017
92	32	0-76	132-208	20	18	2205,00	...0022
125	40	0-97	172-269	25	32,5	2788,00	...0025

(W333)

Erweiterter Spannbereich durch Umkehr der Backen.

Stufenbacke

Ausführung: Für Zentrischspanner RKZ-M.

für Backenbreite mm	Backenhöhe mm	RÖHM 3851	
		€	Bestell-Nr.
50	20	361,50	...0050
70	25	361,50	...0070
92	32	361,50	...0092
115	40	602,00	...0125

(W335)



Handkurbel

Ausführung: Mit Innenacktkant. Für Kompaktspanner RKZ-M.

für Größe	Innenacktkant mm	Länge mm	RÖHM 3848	
			€	Bestell-Nr.
50	12	80	33,80	...1110
70	14	125	33,80	...1115
92	19	160	42,30	...1120
125	19	200	50,70	...1125

(W338)



Antriebsadapter

Ausführung: Für Drehmomentschlüssel. Für Zentrischspanner RKZ-M.

für Größe	Schlüsselweite mm	Sechskant x Vierkant mm	RÖHM 3848	
			€	Bestell-Nr.
50	8	12	66,60	...2050
70	10	14	66,60	...2070
92/125	14	19	90,30	...2100

(W335)



Zentrischspanner

Ausführung: vergrößerter Backenhub um bis zu 20 % für größeren Spannbereich. Höchste Spannkraften von bis zu 55 kN, beste Arbeitsergebnisse und Prozesssicherheit durch Präzisions-Keilhakensystem. Optimiertes Schmieresystem für konstant höchste Spannkraften. Kompakte und störkonturreduzierte Bauweise für optimale Werkstückzugänglichkeit, bestmögliche Arbeitsraumnutzung sowie optimalen Spänefluss.

Stabile und spielarme Backenführungen für hohe Wiederholgenauigkeit

Anwendung: Die neuen kraftbetätigten Zentrischspanner sind prädestiniert zum stationären zentrischen Spannen von runden und eckigen Werkstücken auf 3-, 4- und 5-Achs-Bearbeitungszentren, sowie auf allen gängigen Nullpunktspannsystemen.

3796 Ausführung: Pneumatisch.

3797 Ausführung: Hydraulisch.



Backenbreite mm	Backenhub mm	Spannkraft kN	RÖHM 3796	
			€	Bestell-Nr.
64	2,4	4,6	1674,00	...0640
100	2,4	18	2330,00	...1000
160	3,5	45	2939,00	...1600
200	4,8	52	3722,00	...2000
250	6	55	3891,00	...2500

(W001)

Backenbreite mm	Backenhub mm	Spannkraft kN	RÖHM 3797	
			€	Bestell-Nr.
64	2,4	5	1674,00	...0640
100	2,4	18	2330,00	...1000
160	3,5	45	2939,00	...1600

(W001)

Aufsatzbackensatz für KZS

Ausführung: Aufsatzbacken 2-Backen-Satz, Werkstoff: 16-MnCr5.

Hinweis: Backen für KZS-P, KZS-H.



3798 Ausführung: Spitzverzahnung 60°, härtbar.

Größe mm	Backenlänge mm	Backenhöhe mm	Backenbreite mm	RÖHM 3798 €	Bestell-Nr.
64	25	20	34	131,50	...0640
100	42	25	55	161,00	...1000
160	60	40	80	209,00	...1600
200	75	45	100	240,50	...2000
250	90	50	125	282,00	...2500

(W001)

3799 Ausführung: Kreuzversatz, hohe Ausführung.

Größe mm	Backenlänge mm	Backenhöhe mm	Backenbreite mm	RÖHM 3799 €	Bestell-Nr.
64	28,5	35	34	198,50	...0640
100	47	48	55	240,50	...1000
160	76	77,5	80	313,50	...1600
200	96	85	100	361,50	...2000
250	120	100	125	423,00	...2500

(W001)

5-Achs-Spanner K5

Ausführung: Von 5 Seiten aus zugänglicher mechanischer Spanner. Hochgenau vorgespanntes System zur Vermeidung von Vibrationen, optimal zur Befestigung mit Nullpunkt-Spannbolzen. Schnelle Verstellmöglichkeit und 16 mm Spannhub. Bedienung mit Drehmomentschlüssel.

Anwendung: Ideal für den Einsatz auf Bearbeitungszentren, Fräsmaschinen und Schleifmaschinen. Optimiert für die 5-Achs-Bearbeitung.

Lieferumfang: 5-Achs-Spanner, Spannbacken, 2 Verstellspindeln und Bedienschlüssel.



Backenbreite mm	kurzer Spannbereich mm	langer Spannbereich mm	Spannkraft kN	kesel 3873 €	Bestell- Nr. ...0001
125	8-146	138-276	40	3340,00 (W330)	...

Spannbacke



Backenbreite mm	Stufe mm	Backenhöhe mm	Ausführung	Höhe mm	Dicke mm	passed zu ARNO	passend zu CNC	passend zu BULL	passend zu BULL 5-S	kesel 3873 €	Bestell- Nr. ...
125	3 x 6	39,2	glatt	39,2	12	x	x	x	x	98,00	...0000
125	5 x 10	39,2	glatt	39,2	12	x	x	x	x	113,00	...0005
160	5 x 8	49,2	glatt	49,2	16	x	x	-	-	165,00	...0010
125	-	39,2	weich	39,2	12	x	x	x	x	63,00	...0015
160	-	49,2	weich	49,2	16	x	x	-	-	72,00	...0020
125	-	39,2	mit Längsrillen	39,2	12	x	x	x	x	105,00	...0025
160	-	49,2	mit Längsrillen	49,2	16	x	x	-	-	123,00	...0030
125	-	39,2	mit waagrechtm Prisma	39,2	20	x	x	x	-	265,00	...0035
125	-	39,2	mit Kreuzprisma	39,2	28	x	x	x	-	238,00	...0040
160	-	49,2	mit Kreuzprisma	49,2	32	x	x	-	-	270,00	...0045
125	-	39,2	mit Pendelstück	39,2	43	x	x	x	-	380,00	...0050
160	-	49,2	mit Pendelstück	49,2	52	x	x	-	-	495,00	...0055
125	-	39,2	mit Niederzug	39,2	25	x	x	x	-	380,00	...0060
160	-	49,2	mit Niederzug	49,2	28	x	x	-	-	420,00	...0065
125	-	40	mit Federblatt	40	21	x	x	x	-	110,00	...0070
160	-	50	mit Federblatt	50	24	x	x	-	-	125,00	...0075
125	-	76	hoch	76	22	x	-	-	-	335,00	...0080

(W330)

Stufenleiste

für Backenbreite		Höhe mm	kesel 3800	
mm	mm		€	Bestell-Nr.
100	15	47,00	...1005	
100	35	47,00	...1010	
125	13	60,00	...1015	
125	15	60,00	...1020	
125	22	60,00	...1025	
125	35	60,00	...1030	
125	39	60,00	...1035	
160	14	70,00	...1040	
160	30	70,00	...1045	
160	44	70,00	...1050	



Handkurbel

Ausführung: Mit Sperrring.

Hinweis: Nicht für Hochdruckschraubstock NCA geeignet.

Größe mm	Länge mm	Breite mm	kesel 3800	
			€	Bestell-Nr.
125	125	120	63,00	...5125
160	160	127	63,00	...5160



Handkurbel

Ausführung: Kurze Variante.

Anwendung: Kommt zum Einsatz, wenn die Durchgangshöhe zum Maschinentisch zu klein ist.

Größe mm	Länge mm	Breite mm	kesel 3800	
			€	Bestell-Nr.
125-160	110	90	96,00	...6125



Stufenbackensatz SB

Ausführung: Umkehrbare Stufenbacke. Für Kompaktspanner RKE und RKE-LV.

Backenbreite mm	Höhe mm	RÖHM 3846	
		€	Bestell-Nr.
92	32	361,50	...0092
125	40	602,00	...0126
160	50	963,50	...0128
200	60	1447,00	...0200



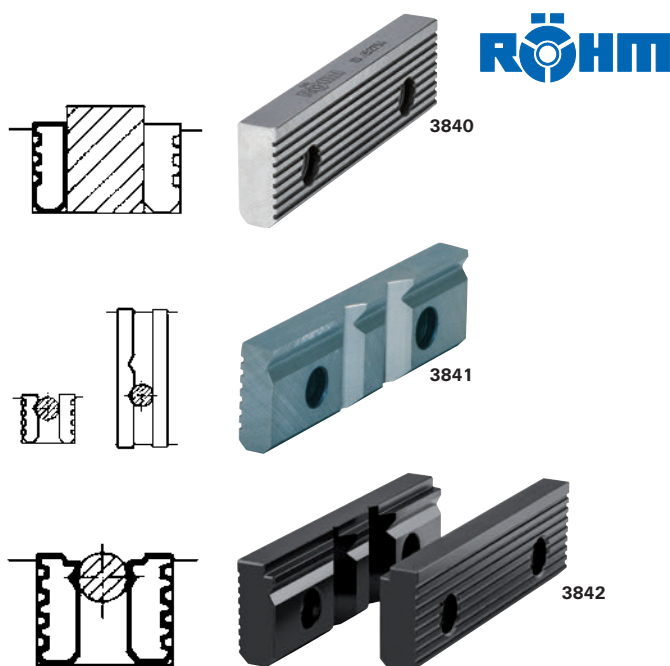
Spannbacke für Maschinenschraubstöcke

3840 Ausführung: Für Maschinenschraubstöcke Bestell-Nr. 3823 und Bestell-Nr. 3828. Normalbacken, glatt geschliffen. Eine Seite glatt, eine Seite gerillt.

3841 Ausführung: Für Maschinenschraubstöcke Bestell-Nr. 3823 und Bestell-Nr. 3828. Prismenbacken. Horizontal und vertikal eingeschliffene Prismen, gehärtet.

3842 Ausführung: Für Maschinenschraubstock Bestell-Nr. 3823 und Bestell-Nr. 3828. Prismen- und Normalbacke, mit Werkstückauflage. Ungehärtet und brüniert.

Backenbreite mm	für Größe	RÖHM 3840	RÖHM 3841	RÖHM 3842	Bestell-Nr.
		Stück €	Stück €	Satz €	
92	1	48,10	84,30	-	...0092
113	2	54,30	95,20	74,80	...0113
125	-	60,20	-	-	...0125
135	3	66,40	116,50	88,60	...0135
160	4	84,30	148,50	116,50	...0160
200	5	109,00	191,00	-	...0200



Spannlösungen wie das Prägeverfahren liegen voll im Trend. Dabei wird mit einer Prägestation eine Markierung auf das Werkstück geprägt. Beim Einspannen in den Schraubstock greifen spezielle Prägespannbacken genau in diese kleinen Vertiefungen.

Und genau denselben Effekt bieten die innovativen RÖHM-Krallenbacken SKB. Doch kommen Sie mit dieser Technologie noch schneller und kostengünstiger ans Ziel. Denn „Prägen“ und Spannen erfolgen in einem Arbeitsgang – und eine Prägestation können Sie sich sparen.

Krallenbackensatz für NC-Kompaktspanner

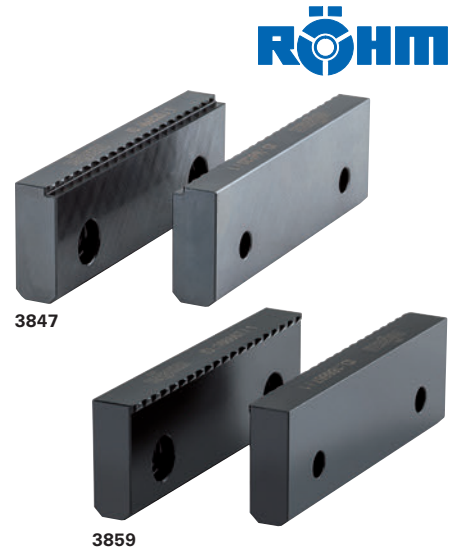
Ausführung: Mit gehärteten Krallenspitzen. Dadurch werden die Haltekräfte gegenüber Standardbacken um den Faktor 3–5 erhöht und eine 5-Seiten-Bearbeitung in einer Aufspannung ermöglicht. Dies führt zu einem geringeren Materialverlust am Werkstück, verkürzten Durchlaufzeiten sowie reduzierten Produktions- und Stückkosten.

Anwendung: Einsetzbar zum manuellen oder hydraulischen Spannen von parallelen Roh- und Sägeteilen auf Schraubstöcken. **Universell einsetzbar durch Anschrauben an die RÖHM NC-Kompaktspanner.** Klere Alternative zum Prägen.

3847 Krallenbacke SKB mit Feinstufe.

3859 Krallenbacke SKB ohne Feinstufe.

Backenbreite mm	Backenhöhe mm	Backendicke mm	RÖHM	RÖHM	Bestell- Nr.
			3847 Satz €	3859 Satz €	
92	32	14	408,50 ◊	337,00 ◊	...0092
125	40	16	506,00	423,00	...0125
160	50	18	710,50	590,50	...0160
			(W335)	(W335)	



3.7

Einfach-Spannpratze für NC-Kompaktspanner

Ausführung: Für NC-Kompaktspanner.

Anwendung: Für stirn- und grundseitige Befestigung.

passend für T-Nut mm	Gewinde	RÖHM	Bestell- Nr.
		3851 €	
12	M10 x 50	36,10	...0120
14	M12 x 55	39,70	...0140
16	M12 x 60	39,70	...0160
18	M16 x 60	43,30	...0180
20	M16 x 65	43,30	...0200
22	M16 x 65	43,30	...0220
			(W335)

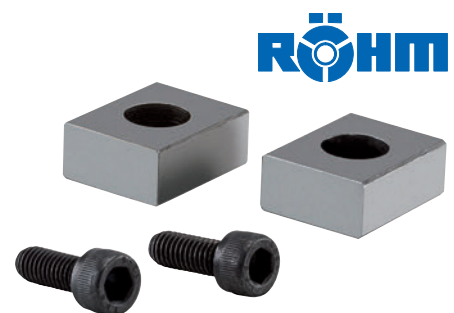


Fester Nutenstein für NC-Kompaktspanner

Ausführung: Einsatzgehärtet und geschliffen. Für NC-Kompaktspanner.

Lieferumfang: 2 T-Nutensteine inkl. Befestigungsschrauben.

Größe	Länge mm	RÖHM	Bestell- Nr.
		3851 €	
20 x 12	22	32,60	...2012
20 x 14	25	35,00	...2014
20 x 16	25	37,40	...2016
20 x 18	25	39,70	...2018
20 x 20	22	42,30	...2020
20 x 22	32	44,60	...2022
			(W335)



Werkstückanschlag Stop-Loc

Ausführung: Manueller Universal-Längenanschlag aus eloxiertem Aluminium zur schnellen Ermittlung des Längenmaßes. Ablesung in Millimeter und Zoll. 2 Schieber, rot und goldfarben, zum einfachen Ablesen der Messwerte von beiden Seiten.

Anwendung: Einfaches Voreinstellen von Werkzeugen. Einsetzbar beim Drehen, Fräsen, Bohren, Sägen und Schleifen.

Einstelllänge mm	skantek.net	Bestell- Nr.	
	3757 €		
140	24,40	...0040	
			(W346)



5D-Werkstückanschlag

Ausführung: Der Werkstückanschlag besteht aus einem hochstabilen Aluminiumaufbau und ist schnell und flexibel in 5 Achsen stufenlos verstellbar. Mit dem zusätzlich erhältlichen Kombinationselement lässt sich der Werkstückanschlag mehrfach kombinieren.

Anwendung: Der Werkstückanschlag dient unter anderem als vielseitiges Instrument zur Positionierung auf Bearbeitungsmaschinen oder bei Montagearbeiten.

Lieferumfang: Werkstückanschlag mit T-Nutstein M8 x 12 und Sechskantschlüssel.



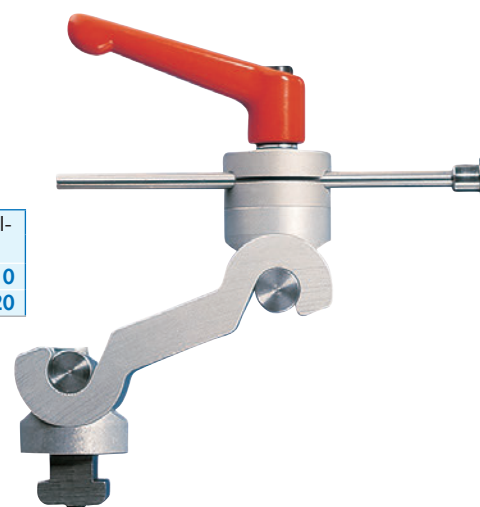
Abmessung mm	Tschorn 3757 € 123,00 (W391)	Bestell- Nr. ...0100
∅ 39 x 150 x 190		

3.7

5D-Werkstück-Anschlagsystem Original ESSET

Ausführung: Körper aus eloxiertem Aluminium, Klemmhebel aus kunststoffbeschichtetem Zink-Druckguss. Der Anschlag ist im Baukastenprinzip aufgebaut und **in 5 Achsen stufenlos dreh- und schiebbar**. Es lassen sich mehrere beliebige Einheiten zusammenstellen. Mit 2-Stufen-Einstellmechanismus und einem Anschlagteller zum Einsatz als Innenanschlag (Nuten etc.).

Anwendung: Einsetzbar für viele Bearbeitungsvorgänge auf Bohr- und Fräsmaschinen. Als Innen- und Außenanschlag verwendbar. Mit Doppelanschlag Bestell-Nr. 3955 0020 als mehrfacher Systemaufbau kombinierbar, somit lassen sich mehrere modulare Einheiten zusammenstellen. **Für spezielle Bedingungen können auch Haken-, Kugel- oder Gabel-Anschlagköpfe hergestellt werden.**



3955 0010

Ausführung	Arbeitsbereich mm	Skantek 3955 € 137,50 (W346)	Bestell- Nr. ...0010
Einfachanschlag	150		
Doppelanschlag	300	261,00	...0020

Nutenstein

für Nutenbreite mm	Gewinde	Skantek 3956 € 5,20 (W346)	Bestell- Nr. ...0010
10	M8		
12	M8	5,20	...0012
14	M8	5,20	...0014
16	M8	5,20	...0016
18	M8	5,20	...0018



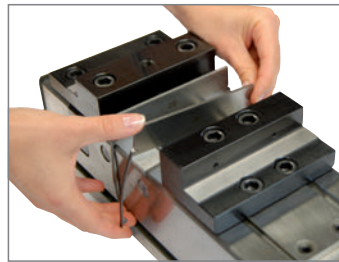
Präzisions-Werkstückauflageleiste Cliparc

Ausführung: Die Präzisionsunterlagen mit Cliparc-System verbleiben während der Bearbeitung und beim Öffnen des Maschinenschraubstocks in der von Ihnen eingestellten Position. Somit sind keine zeitraubenden Neupositionierungen erforderlich und das umständliche Zusammenstellen von Unterlagen ist nicht mehr nötig.

Parallelität: < 0,005 mm.

Anwendung: Cliparc-Spannbügel in die Präzisionsunterlagen einsetzen und am Schraubstock einklicken. **Kein Montagewerkzeug erforderlich.**

Lieferumfang: Set mit 10 verschiedenen Leistenpaaren und 4 Spannbügeln.



Backen- und Leistenbreite mm	Leistenhöhe mm	passend zu	3851		Bestell-Nr.
			€		
92	10/16/18/20/23/25/26/27/28/29	3844 1092	540,50	◇	...1092
125	10/15/20/25/28/30/33/35/36/37	3845 1125 3844 1125	540,50	◇	...1125
160	10/15/20/25/30/35/40/43/45/47	3845 1160 3844 1160 3844 1200	962,50	◇	...1160

(W335)

3.7

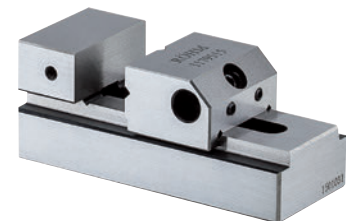
Präzisionsspanner PL-S micro

Ausführung: Körper und Backen aus legiertem Werkzeugstahl, gehärtet und feinst geschliffen. Die feste Backe ist glatt, die bewegliche Backe **mit waagrecht eingeschliffenem Prisma** und Schnellverstellung. Das Spannen und Lösen erfolgt mittels Innensechskantschlüssel. Mit Schnellverstellung und Niederzugeffekt. Seitliche Spannflächen für Spannpratzen.

Rechtwinkligkeit¹: 100 mm = 0,005 mm
Parallelität²: 100 mm = 0,002 mm

¹ Grundfläche zur Festbacken-Spannfläche.
² Grundfläche zur oberen Führungskante.

Anwendung: Für eine hohe Arbeitsgenauigkeit beim Feinstschleifen, Fräsen, Messen und Erodieren.



Größe	Backenbreite mm	Spannweite mm	Backenhöhe mm	Gesamthöhe mm	Gesamtlänge mm	Spannkraft kN	Gewicht kg	3875		Bestell-Nr.
								€		
1	34	25	15	35	75	2	0,35	140,50		...0030
2	45	50	20	45	110	2	1	182,50		...0045

(W337)

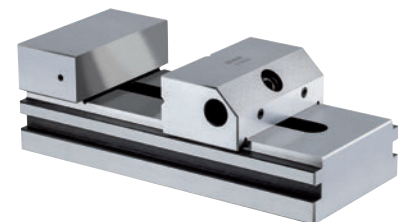
Präzisionsspanner PL-S

Ausführung: Körper und Backen aus legiertem Werkzeugstahl, gehärtet und feinst geschliffen. Die feste Backe ist glatt, die bewegliche Backe **mit waagrecht und senkrecht eingeschliffenem Prisma** und Schnellverstellung. Das Spannen und Lösen erfolgt mittels Innensechskantschlüssel. Mit Schnellverstellung und Niederzugeffekt. Spannbacke in Stufen verstellbar, rastet selbsttätig ein. Seitliche Spannflächen für Spannpratzen. Keine Spindel, die z. B. beim Erodieren verschmutzen könnte.

Rechtwinkligkeit¹: 100 mm = 0,005 mm
Parallelität²: 100 mm = 0,002 mm

¹ Grundfläche zur Festbacken-Spannfläche.
² Grundfläche zur oberen Führungskante.

Anwendung: Vorwiegend im Werkzeugbau auf Schleif-, Fräs- und Graviermaschinen, an Lehrenbohrwerken, für Mess- und Kontrollarbeiten und für Fertigungsvorgänge, die höchste Spangengenauigkeit erfordern.



Größe	Backenbreite mm	Spannweite mm	Backenhöhe mm	Gesamthöhe mm	Gesamtlänge mm	Spannkraft kN	Gewicht kg	3877		Bestell-Nr.
								€		
1	70	80	30	62	160	2,5	3	283,50		...0070
2	90	120	40	80	210	3	5,8	361,50		...0090
3	120	150	40	90	280	4	13,5	482,50		...0120

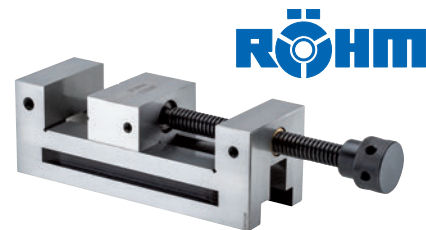
(W337)

Präzisionsspanner PL-G mit Gewindespindel

Ausführung: Körper und Backen aus legiertem Werkzeugstahl, gehärtet und allseitig feinst geschliffen. Die feste Backe ist glatt, die bewegliche Backe mit waagrecht eingeschliffenem Prisma. Das Spannen und Lösen erfolgt mittels Gewindespindel. Seitliche Spannflächen für Spannpratzen.

Rechtwinkligkeit: 100 mm = 0,005 mm
 Parallelität: 100 mm = 0,002 mm

Anwendung: Vorwiegend im Werkzeugbau auf Schleif-, Fräs- und Graviermaschinen, an Lehrenbohrwerken, für Mess- und Kontrollarbeiten und für Fertigungsvorgänge, die höchste Spannengenauigkeit erfordern.



Größe	Backenbreite mm	Spannweite mm	Backenhöhe mm	Gesamthöhe mm	Gesamtlänge mm	Spannkraft kN	Gewicht kg	RÖHM 3879 €	Bestell-Nr.
0	60	55	25	50	110	2	1,6	240,50	...0060
1	73	100	35	67	210	4	4	302,00	...0070
2	88	125	40	88	250	4	7,6	361,50	...0090

(W337)

Präzisionssinusspanner PS-SV mit Schwenkachse vorne

Ausführung: Körper und Backen aus legiertem Werkzeugstahl, gehärtet und feinst geschliffen. Die feste Backe ist glatt, die bewegliche Backe mit waagrecht eingeschliffenem Prisma. Das Spannen und Lösen erfolgt mittels Gewindespindel. Die Winkeleinstellung mit einem Einstellbereich 0–46° erfolgt mit Endmaßen nach dem Sinusprinzip, Lager- und Auflagebolzen sind gehärtet und geschliffen mit einer Genauigkeit von 0,001 mm. Die Spannvorrichtung kann in jeder Winkelposition formschlüssig verriegelt werden.

Rechtwinkligkeit: 100 mm = 0,005 mm
 Parallelität: 100 mm = 0,002 mm
 Winkelabweichung: bei 45° ± 15".

Anwendung: Für eine hohe Arbeitsgenauigkeit im Werkzeugbau beim Schleifen, Fräsen, Messen usw.



Größe	Backenbreite mm	Spannweite mm	Backenhöhe mm	Gesamthöhe mm	Gesamtlänge mm	Spannkraft kN	Gewicht kg	RÖHM 3881 €	Bestell-Nr.
1	70	80	30	93	160	6	5,3	2348,00	...0070
2	90	120	40	113	210	7	11	3551,00	...0090

(W337)

Formel zur Berechnung des Endmaßes x:

$x = \sin \alpha \cdot K$ (für Auflagefläche A)
 $x = \sin \alpha \cdot K + 1$ (für Auflagefläche B)

Beispiel:

Gesucht: Endmaß für Winkeleinstellung von 24° 15' beim Präzisions-Sinusspanner PS-SV.
 Gegeben: K = 100, $\sin \alpha = 0,4107$.
 Berechnung: $x = 0,4107 \cdot 100 = 41,07$.
 Die Endmaßhöhe beträgt 41,07 mm.

Koordinatentisch mit Schwalbenschwanzführung

Ausführung: Aus Spezialguss, die Aufspannfläche ist präzisionsgefräst und die Führungen sind geschliffen. Die Plangengenauigkeit beträgt 0,03 mm, die Steigungsgenauigkeit auf 100 mm beträgt 0,01 mm. Die Schwalbenschwanzführungen sind durch Führungsleisten nachstellbar. Gewirbelte Trapezgewindespindel mit Axiallagern. Skalentrommeln mit Nullpunkt-Verstellung, dadurch ohne Umrechnen direkt ablesbar. Mit Skalenteilung 0,05 mm.

Die Tische ab 450 x 240 mm verfügen über eine Wasserrinne sowie einen Klemmhebel in beiden Achsen, sodass in jeder Position festgeklemmt werden kann.

Anwendung: Für den Einsatz auf Bohrmaschinen und für leichte Fräsarbeiten.

Hinweis: Andere Modelle und Abmessungen auf Anfrage.



Aufspannfläche mm	T-Nuten Anzahl	T-Nuten Breite mm	T-Nuten Abstand mm	Längsbewegung mm	Querbewegung mm	Spindelsteigung mm	Belastbarkeit kg	ganze Höhe (-0,01)	Grundfläche mm	Gewicht kg	skantek.net 3997 €	Bestell-Nr.
300 x 160	3	10	50	180	100	2	75	78	160 x 160	16	1149,00	...0010
450 x 240	3	14	60	275	155	5	280	126	259 x 200	52	2102,00 ◊	...0020
580 x 240	3	14	60	375	155	5	280	126	259 x 200	60	2192,00 ◊	...0030

(W395)

3.7