



АЛЁНУШКА
мебель

ИРИС



коллекция

ИРИС

«Ирис» – коллекция, в которой
лаконичность форм
встречается с
инновационными решениями.



коллекция

ИРИС

Отличительной чертой коллекции является ручка, которая плавно интегрирована в верхний торец фасада, формируя безупречно гладкую поверхность.

Интегрированные ручки не только обеспечивают удобный захват, но и служат изящным декоративным элементом.





коллекция

ИРИС

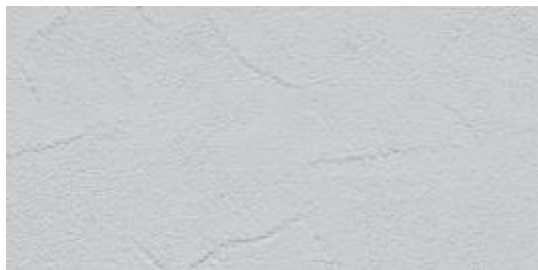
Фактурная пленка придает кухне дополнительную глубину и характер. Она создает игру света и тени, подчеркивая линии и формы.



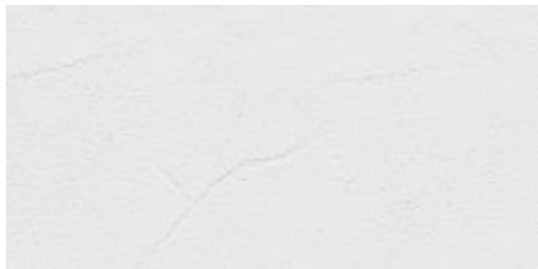
коллекция

ИРИС

Оттенки:



Пепел



Мираж



**В 200**корпус В 200: 200x716x350 мм
фасад В/Н 200: 196x712 мм**В 300**корпус В 300: 300x716x350 мм
фасад В/Н 300: 296x712 мм**В 350**корпус В 350: 350x716x350 мм
фасад В/Н 350: 346x712 мм**В 400**корпус В 400: 400x716x350 мм
фасад В/Н 400: 396x712 мм**В 450**корпус В 450: 450x716x350 мм
фасад В/Н 450: 446x712 мм**В 500**корпус В 500: 500x716x350 мм
фасад В/Н 500: 496x712 мм**В 600**корпус В 600: 600x716x350 мм
фасад В/Н 600: 296x712 мм (2 шт.)**В 601**корпус В 600: 600x716x350 мм
фасад В/Н 601: 596x712 мм**В 700**корпус В 700: 700x716x350 мм
фасад В/Н 700: 346x712 мм (2 шт.)**В 800**корпус В 800: 800x716x350 мм
фасад В/Н 800: 396x712 мм (2 шт.)**ВПУ 1000**корпус ВПУ 1000: 1000x716x600 мм
фасад ВПУ 1000: 296x712 мм (2 шт.)
246x712 мм
90x716 мм**ВС 300**корпус В 300: 300x716x350 мм
фасад ВС 300: 296x712 мм**ВС 400**корпус В 400: 400x716x350 мм
фасад ВС 400: 396x712 мм**ВС 600**корпус В 600: 600x716x350 мм
фасад ВС 600: 296x712 мм (2 шт.)**ВС 800**корпус В 800: 800x716x350 мм
фасад ВС 800: 396x712 мм (2 шт.)**ВСФ 300**корпус В 300: 300x716x350 мм
фасад ВСФ 300: 296x712 мм**ВСФ 400**корпус В 400: 400x716x350 мм
фасад ВСФ 400: 396x712 мм**ВСФ 600**корпус В 600: 600x716x350 мм
фасад ВСФ 600: 296x712 мм (2 шт.)**ВСФ 800**корпус В 800: 800x716x350 мм
фасад ВСФ 800: 396x712 мм (2 шт.)

Верхние модули

**ВВ 200**корпус ВВ 200: 200x900x350 мм
фасад ВВ 200: 196x896 мм**ВВ 300**корпус ВВ 300: 300x900x350 мм
фасад ВВ 300: 296x896 мм**ВВ 350**корпус ВВ 350: 350x900x350 мм
фасад ВВ 350: 346x896 мм**ВВ 400**корпус ВВ 400: 400x900x350 мм
фасад ВВ 400: 396x896 мм**ВВ 450**корпус ВВ 450: 450x900x350 мм
фасад ВВ 450: 446x896 мм**ВВ 500**корпус ВВ 500: 500x900x350 мм
фасад ВВ 500: 496x896 мм**ВВ 600**корпус ВВ 600: 600x900x350 мм
фасад ВВ 600: 296x896 мм (2 шт.)**ВВ 601**корпус ВВ 600: 600x900x350 мм
фасад ВВ 601: 596x896 мм**ВВ 700**корпус ВВ 700: 700x900x350 мм
фасад ВВ 700: 346x896 мм (2 шт.)**ВВ 800**корпус ВВ 800: 800x900x350 мм
фасад ВВ 800: 396x896 мм (2 шт.)**ВВПУ 1000**корпус ВВПУ 1000: 1000x900x600 мм
фасад ВВПУ 1000: 296x896 мм (2 шт.)
246x896 мм
90x900 мм**ВВС 300**корпус ВВ 300: 300x900x350 мм
фасад ВВС 300: 296x896 мм**ВВС 400**корпус ВВ 400: 400x900x350 мм
фасад ВВС 400: 396x896 мм**ВВС 600**корпус ВВ 600: 600x900x350 мм
фасад ВВС 600: 296x896 мм (2 шт.)**ВВС 800**корпус ВВ 800: 800x900x350 мм
фасад ВВС 800: 396x896 мм (2 шт.)**ВВСФ 300**корпус ВВ 300: 300x900x350 мм
фасад ВСФ 300: 296x896 мм**ВВСФ 400**корпус ВВ 400: 400x900x350 мм
фасад ВСФ 400: 396x896 мм**ВВСФ 600**корпус ВВ 600: 600x900x350 мм
фасад ВСФ 600: 296x896 мм (2 шт.)**ВВСФ 800**корпус ВВ 800: 800x900x350 мм
фасад ВСФ 800: 396x896 мм (2 шт.)

















Нижние модули и фасады

Нижние модули

высота 816 мм

высота указана с учётом опор

 Н 200 корпус Н 200: 200x816x478 мм фасад Н 200: 196x712 мм	 Н 300 корпус Н 300: 300x816x478 мм фасад Н 300: 296x712 мм	 Н 350 корпус Н 350: 350x816x478 мм фасад Н 350: 346x712 мм	 Н 400 корпус Н 400: 400x816x478 мм фасад Н 400: 396x712 мм	 Н 450 корпус Н 450: 450x816x478 мм фасад Н 450: 446x712 мм
 Н 500 корпус Н 500: 500x816x478 мм фасад Н 500: 496x712 мм	 Н 600 корпус Н 600: 600x816x478 мм фасад Н 300: 296x712 мм (2 шт.)	 Н 601 корпус Н 600: 600x816x478 мм фасад Н 601: 596x712 мм	 Н 700 корпус Н 700: 700x816x478 мм фасад Н 700: 346x712 мм (2 шт.)	 Н 800 корпус Н 800: 800x816x478 мм фасад Н 400: 396x712 мм (2 шт.)
 НПУ 1000 корпус НПУ 1000: 1000x816x478 мм фасад НПУ 1000: 396x712 мм 100x716 мм 24x716 мм	 НМ 600 корпус НМ 600: 600x816x474 мм фасад НМ 300: 296x712 мм (2 шт.)	 НМ 601 корпус НМ 600: 600x816x474 мм фасад НМ 601: 596x712 мм	 НМ 800 корпус НМ 800: 800x816x474 мм фасад НМ 400: 396x712 мм (2 шт.)	

Фасады

торцевые

 Торцевой фасад ФП В 350x716x16 мм для модулей В200, В300, В350, В400, В450, В500, В600, В601, В700, В800	 Торцевой фасад ФП ВВ 350x900x16 мм для модулей ВВ200, ВВ300, ВВ350, ВВ400, ВВ450, ВВ500, ВВ600, ВВ601, ВВ700, ВВ800	 Торцевой фасад ФП ВВГ 350x450x16 мм для модулей ВВГ450, ВВГ500, ВВГ600, ВВГ800	 Торцевой фасад ФП ВГ 350x358x16 мм для модулей ВГ450, ВГ500, ВГ600, ВГ800	 Торцевой фасад ФП ВГТ 574x358x16 мм для модулей ВГТ450, ВГТ500, ВГТ600, ВГТ800
--	---	--	---	--

под посудомоечную машину

 Торцевой фасад ФП П 574x2056x16 мм для модулей ПД600, ПДМ600, ПЗ600	 Торцевой фасад ФП ПВ 574x2240x16 мм для модулей ВПД600, ВПДМ600, ВПЗ600	 Торцевой фасад ФП Н 576x716x16 мм для модулей Н200, Н300, Н350, Н400, Н450, Н500, Н600, Н700, Н 800, НПУ1000, НМ600, НМ601, НМ800, НД450, НД600, Н2Я400, Н2Я600, Н1Я2С600, НПУ1000	 Фасад В/Н 450 446x712x16 мм	 Фасад В/Н/НМ 601 596x712x16 мм
--	---	---	--	---

с ящиками

 Н2Я 600 корпус Н2Я 600: 600x816x478 мм фасад Н2Я 600: 596x354 мм (2 шт.)	 Н2Я 800 корпус Н2Я 800: 800x816x478 мм фасад Н2Я 800: 796x354 мм (2 шт.)	 Н3Я 400 корпус Н3Я 400: 400x816x478 мм фасад Н3Я 400: 396x175 мм (2 шт.) 396x354 мм	 Н3Я 500 корпус Н3Я 500: 500x816x478 мм фасад Н3Я 500: 496x175 мм (2 шт.) 496x354 мм	 Н3Я 600 корпус Н3Я 600: 600x816x478 мм фасад Н3Я 600: 596x175 мм (2 шт.) 596x354 мм
--	--	--	--	--

под духовой шкаф

 Н1ЯС 600 корпус Н1Я2С 600: 600x816x478 мм фасад Н1Я2С 600: 596x175 мм 296x533 мм (2 шт.)	 НД 450 корпус НД 450: 450x816x478 мм фасад НД 450: 446x116 мм	 НД 600 корпус НД 600: 600x816x478 мм фасад НД 600: 596x116 мм
---	---	---



Пеналы

Антресоли

Пеналы



ВПД 600

корпус ВПД 600: 600x2340x574 мм
фасад ВПД 600: 596x896 мм
596x354 мм (2 шт.)

ВПДМ 600

корпус ВПДМ 600: 600x2340x574 мм
фасад ВПДМ 600: 596x896 мм
596x342 мм

ВПЗ 600

корпус ВПЗ 600: 600x2340x574 мм
фасад ВПЗ 600: 596x1522 мм
596x712 мм



ПД 600

корпус ПД 600: 600x2156x574 мм
фасад ПД 600: 596x712 мм
596x354 мм (2 шт.)

ПДМ 600

корпус ПДМ 600: 600x2156x574 мм
фасад ПДМ 600: 596x712 мм
596x342 мм

ПЗ 600

корпус ПЗ 600: 600x2156x574 мм
фасад ПЗ 600: 596x1338 мм
596x712 мм

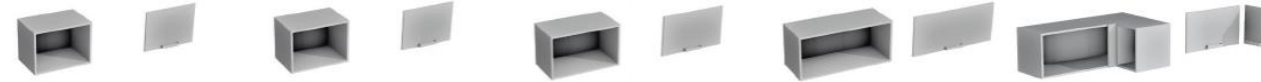
*В секции ПЗ и ВПЗ предусмотрена возможность установки встроенного холодильника.

высота 2340 мм

высота указана с учётом опор

Антресоли

высота 358 мм



ВГ 450

корпус ВГ 450: 450x358x350 мм
фасад ВГ 450: 446x354 мм

ВГ 500

корпус ВГ 500: 500x358x350 мм
фасад ВГ 500: 496x354 мм

ВГ 600

корпус ВГ 600: 600x358x350 мм
фасад ВГ 600: 596x354 мм

ВГ 800

корпус ВГ 800: 800x358x350 мм
фасад ВГ 800: 796x354 мм

ВГУ 1000

корпус ВГУ 1000: 1000x358x600 мм
фасад ВГУ 1000: 596x354 мм
246x354 мм
90x358 мм

высота 450 мм



ВВГ 450

корпус ВВГ 450: 450x450x350 мм
фасад ВВГ 450: 446x446 мм

ВВГ 500

корпус ВВГ 500: 500x450x350 мм
фасад ВВГ 500: 496x446 мм

ВВГ 600

корпус ВВГ 600: 600x450x350 мм
фасад ВВГ 600: 596x446 мм

ВВГ 800

корпус ВВГ 800: 800x450x350 мм
фасад ВВГ 800: 796x446 мм

ВВГУ 1000

корпус ВВГУ 1000: 1000x450x600 мм
фасад ВВГУ 1000: 596x446 мм
246x446 мм
90x450 мм

глубокие высота 358 мм



ВГГ 450

корпус ВГГ 450: 450x358x574 мм
фасад ВГГ 450: 446x354 мм

ВГГ 500

корпус ВГГ 500: 500x358x574 мм
фасад ВГГ 500: 496x354 мм

ВГГ 600

корпус ВГГ 600: 600x358x574 мм
фасад ВГГ 600: 596x354 мм

ВГГ 800

корпус ВГГ 800: 800x358x574 мм
фасад ВГГ 800: 796x354 мм

ВГГУ 1000

корпус ВГГУ 1000: 1000x358x1000 мм
фасад ВГГУ 1000: 373x354 мм
426x354 мм
90x450 мм

Ирис



Фасад:

- МДФ + пленка ПВХ
- Пропил для стыковки с HDF
- Универсальность верхних и нижних фасадов
- Устойчивы к выцветанию
- Однородность оттенка.

Корпус:

- Белый ЛДСП 16 мм
- Глубина верхних модулей –350 мм
- Глубина нижних модулей –478 мм
- Дно ящиков из HDF, усиления ящиков от 600 мм и шире
- Столешницы 26 и 38 мм (Антарес, Дуб Вотан, Кастилло черный)

* Столешница и цоколь приобретаются отдельно.

Фурнитура:

- Шариковые направляющие -45(h) (усиленные)
(до 50 кг)
- Петли без доводчика усиленные
- Лицевые опоры(Модельные опоры Серебро)
h = 100, Рег. (100 –120 мм);
- Задние опоры
h=100 Черные, Рег. (100 –120 мм)

Ирис



Кастилло черный



Антарес



Дуб вотан



- Магнитные
- Легкий монтаж
- Открытие нажатием
- 100 000 циклов открывания
- Прочный ABS пластик и металл
- Регулируемые