



**АЛЁНУШКА**  
мебель

# ЛАВАНДА



### **Традиции с заботой о настоящем.**

**«Алёнушка Мебель»** — молодой мебельный бренд, вдохновлённый идеей объединить тепло домашнего уюта с современными возможностями мебельного дизайна. Мы создаём кухни, в которых ощущается душа в линиях, в цвете, в каждом элементе.

Вдохновляясь красотой традиционного русского дома, мы придаём привычным формам новое прочтение: сдержанное, актуальное, близкое по духу современным семьям. Здесь нет лишнего, только то, что делает интерьер тёплым, функциональным и гармоничным.





Кашемир



Молочный/Кашемир

коллекция

# ЛАВАНДА

«Лаванда» – это минимализм с душой и теплом домашнего уюта. Лаконичные гладкие фасады без фрезеровки создают ощущение чистоты и лёгкости, а спокойная геометрия делает кухню «Лаванда» универсальной основой для современного жилого пространства. Кухня от **«Алёнушка Мебель»** вдохновлена стремлением к сдержанной эстетике, простоте линий и гармонии в интерьере.





Палитра из 7 мягких природных оттенков: от светлого молочного до насыщенного графитового – легко сочетается не только внутри коллекции, но и с другими линейками фабрики.

Модули устанавливаются на аккуратные опоры, что делает конструкцию визуально лёгкой: пространство под кухней остаётся доступным для робота-пылесоса.

«Лаванда» – для тех, кто ищет простые, но выразительные решения.

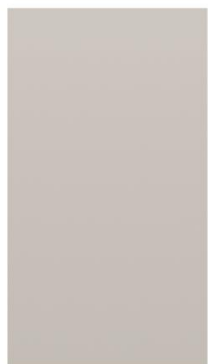


Фисташка



Молочный/Изумруд

## Варианты декоров



Крем



Керамика



Кашемир



Фисташка

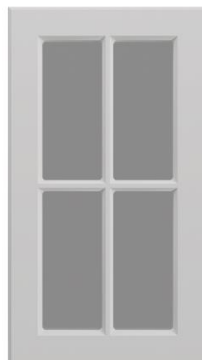


Изумруд



Сталь

## Варианты стеклостворок



Стеклостворка  
(Молочный)

Фасад с остеклением гармонично сочетается со всеми с другими фасадами всех коллекций. Оформлен в классическом рамочном стиле с аккуратной решёткой и французской раскладкой. Полупрозрачное стекло Сатинат – матовое, с мягкой светорассеянной поверхностью. Оно скрывает содержимое шкафов, устраняя визуальный шум и делает интерьер светлее.



Стеклостворка  
Фотопечать

Стеклостворка с фотопечатью – элемент, который легко интегрируется в любую из коллекций. Затемненное стекло придает ощущение строгости и порядка, а в компактных служит выразительным акцентом в сочетании с тёплыми оттенками и лаконичным декором. Использование черной рамки по периметру стекла подчёркивает форму и стиль кухни.

Фасад укомплектован ручкой-скобой 105 150 /128 (Антрацит)



Керамика/Сталь

# Верхние модули

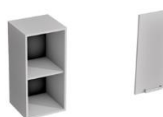
ВЫСОТОЙ 716 мм



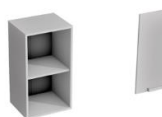
**B 200**  
корпус В 200: 200x716x350 мм  
фасад В/Н 200: 196x712 мм



**B 300**  
корпус В 300: 300x716x350 мм  
фасад В/Н 300: 296x712 мм



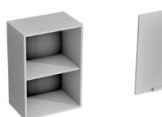
**B 350**  
корпус В 350: 350x716x350 мм  
фасад В/Н 350: 346x712 мм



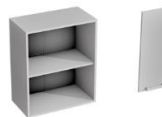
**B 400**  
корпус В 400: 400x716x350 мм  
фасад В/Н 400: 396x712 мм



**B 450**  
корпус В 450: 450x716x350 мм  
фасад В/Н 450: 446x712 мм



**B 500**  
корпус В 500: 500x716x350 мм  
фасад В/Н 500: 496x712 мм



**B 600**  
корпус В 600: 600x716x350 мм  
фасад В/Н 600: 596x712 мм



**B 601**  
корпус В 600: 600x716x350 мм  
фасад В/Н 601: 596x712 мм



**B 700**  
корпус В 700: 700x716x350 мм  
фасад В/Н 700: 696x712 мм



**B 800**  
корпус В: 800x716x350 мм  
фасад В/Н 800: 796x712 мм



**ВПУ 1000**  
корпус ВПУ 1000: 1000x716x600 мм  
фасад ВПУ 1000: 596x712 мм  
246x712 мм



**ВС 300**  
корпус В 300: 300x716x350 мм  
фасад ВС 300: 296x712 мм



**ВС 400**  
корпус В 400: 400x716x350 мм  
фасад ВС 400: 396x712 мм



**ВС 600**  
корпус В 600: 600x716x350 мм  
фасад ВС 600: 596x712 мм



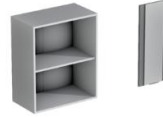
**ВС 800**  
корпус В 800: 800x716x350 мм  
фасад ВС 800: 796x712 мм



**ВСФ 300**  
корпус В 300: 300x716x350 мм  
фасад ВСФ 300: 296x712 мм



**ВСФ 400**  
корпус В 400: 400x716x350 мм  
фасад ВСФ 300: 396x712 мм

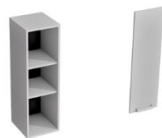


**ВСФ 600**  
корпус В 600: 600x716x350 мм  
фасад ВСФ 300: 596x712 мм

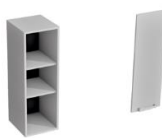


**ВСФ 800**  
корпус В 800: 800x716x350 мм  
фасад ВСФ 300: 796x712 мм

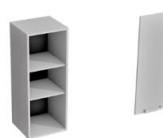
ВЫСОТОЙ 900 мм



**ВВ 200**  
корпус ВВ 200: 200x900x350 мм  
фасад ВВ 200: 196x896 мм



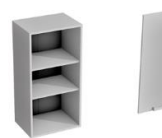
**ВВ 300**  
корпус ВВ 300: 300x900x350 мм  
фасад ВВ 300: 296x896 мм



**ВВ 350**  
корпус ВВ 350: 350x900x350 мм  
фасад ВВ 350: 346x896 мм



**ВВ 400**  
корпус ВВ 400: 400x900x350 мм  
фасад ВВ 400: 396x896 мм



**ВВ 450**  
корпус ВВ 450: 450x900x350 мм  
фасад ВВ 450: 446x896 мм



**ВВ 500**  
корпус ВВ 500: 500x900x350 мм  
фасад ВВ 500: 500x896 мм



**ВВ 600**  
корпус ВВ 600: 600x900x350 мм  
фасад ВВ 600: 600x896 мм



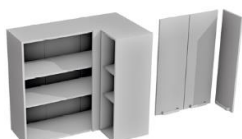
**ВВ 601**  
корпус ВВ 600: 600x900x350 мм  
фасад ВВ 601: 600x896 мм



**ВВ 700**  
корпус ВВ 700: 700x900x350 мм  
фасад ВВ 700: 700x896 мм



**ВВ 800**  
корпус ВВ 800: 800x900x350 мм  
фасад ВВ 800: 800x896 мм



**ВВПУ 1000**  
корпус ВВПУ 1000: 1000x900x600 мм  
фасад ВВПУ 1000: 596x896 мм  
246x896 мм



**ВВС 300**  
корпус ВВС 300: 300x900x350 мм  
фасад ВВС 300: 296x896 мм



**ВВС 400**  
корпус ВВС 400: 400x900x350 мм  
фасад ВВС 400: 396x896 мм



**ВВС 600**  
корпус ВВС 600: 600x900x350 мм  
фасад ВВС 600: 596x896 мм



**ВВС 800**  
корпус ВВС 800: 800x900x350 мм  
фасад ВВС 800: 796x896 мм



**ВСФ 300**  
корпус В 300: 300x900x350 мм  
фасад ВСФ 300: 296x896 мм



**ВСФ 400**  
корпус В 400: 400x900x350 мм  
фасад ВСФ 400: 396x896 мм



**ВСФ 600**  
корпус В 600: 600x900x350 мм  
фасад ВСФ 600: 596x896 мм



**ВСФ 800**  
корпус В 800: 800x900x350 мм  
фасад ВСФ 800: 796x896 мм



## Антресоли

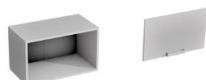
высотой 358 мм



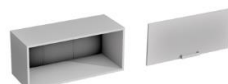
**ВГ 450**  
корпус ВГ 450: 450x358x350 мм  
фасад ВГ 450: 446x354 мм



**ВГ 500**  
корпус ВГ 500: 500x358x350 мм  
фасад ВГ 500: 496x354 мм



**ВГ 600**  
корпус ВГ 600: 600x358x350 мм  
фасад ВГ 600: 596x354 мм

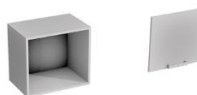


**ВГ 800**  
корпус ВГ 800: 800x358x350 мм  
фасад ВГ 800: 796x354 мм



**ВГУ 1000**  
корпус ВГУ 1000: 1000x358x600 мм  
фасад ВГУ 1000: 596x354 мм  
246x354 мм

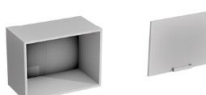
высотой 450 мм



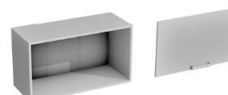
**ВВГ 450**  
корпус ВВГ 450: 450x450x350 мм  
фасад ВВГ 450: 446x446 мм



**ВВГ 500**  
корпус ВВГ 500: 500x450x350 мм  
фасад ВВГ 500: 496x446 мм



**ВВГ 600**  
корпус ВВГ 600: 600x450x350 мм  
фасад ВВГ 600: 596x446 мм



**ВВГ 800**  
корпус ВВГ 800: 800x450x350 мм  
фасад ВВГ 800: 796x446 мм



**ВВГУ 1000**  
корпус ВВГУ 1000: 1000x450x600 мм  
фасад ВВГУ 1000: 596x446 мм  
246x446 мм

глубокие высотой 358 мм



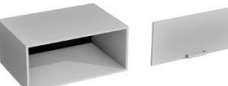
**ВВГ 450**  
корпус ВВГ 450: 450x358x574 мм  
фасад ВВГ 450: 446x354 мм



**ВВГ 500**  
корпус ВВГ 500: 500x358x574 мм  
фасад ВВГ 500: 496x354 мм



**ВВГ 600**  
корпус ВВГ 600: 600x358x574 мм  
фасад ВВГ 600: 596x354 мм



**ВВГ 800**  
корпус ВВГ 800: 800x358x574 мм  
фасад ВВГ 800: 796x354 мм



**ВВГУ 1000**  
корпус ВВГУ 1000: 1000x358x1000 мм  
фасад ВВГУ 1000: 354x354 мм  
354x354 мм

## Пеналы

высотой 2340 мм

высота указана с учётом ножек



**ВПД 600**  
корпус ВПД 600: 600x2340x574 мм  
фасад ВПД 600: 596x896 мм  
596x712 мм



**ВПДМ 600**  
корпус ВПДМ 600: 600x2340x574 мм  
фасад ВПДМ 600: 596x896 мм  
596x342 мм



**ВПЗ 600**  
корпус ВПЗ 600: 600x2340x574 мм  
фасад ВПЗ 600: 596x1522 мм  
596x712 мм

высотой 2156 мм



**ПД 600**  
корпус ПД 600: 600x2156x574 мм  
фасад ПД 600: 596x712 мм  
596x712 мм



**ПДМ 600**  
корпус ПДМ 600: 600x2156x574 мм  
фасад ПДМ 600: 596x712 мм  
596x342 мм



**ПЗ 600**  
корпус ПЗ 600: 600x2156x574 мм  
фасад ПЗ 600: 596x1338 мм  
596x712 мм



## Нижние модули

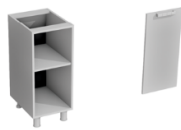
высота указана с учётом ножек



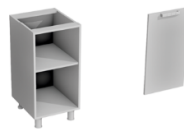
**H 200**  
корпус H 200: 200x816x478 мм  
фасад H 200: 196x712 мм



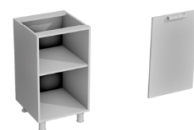
**H 300**  
корпус H 300: 300x816x478 мм  
фасад H 300: 296x712 мм



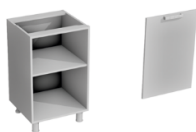
**H 350**  
корпус H 350: 350x816x478 мм  
фасад H 350: 346x712 мм



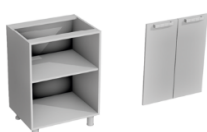
**H 400**  
корпус H 400: 400x816x478 мм  
фасад H 400: 396x712 мм



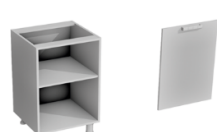
**H 450**  
корпус H 450: 450x816x478 мм  
фасад H 450: 446x712 мм



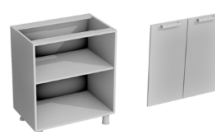
**H 500**  
корпус H 500: 500x816x478 мм  
фасад H 500: 496x712 мм



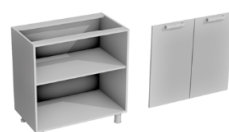
**H 600**  
корпус H 600: 600x816x478 мм  
фасад H 600: 596x712 мм



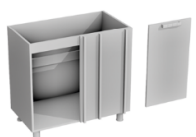
**H 601**  
корпус H 600: 600x816x478 мм  
фасад H 601: 596x712 мм



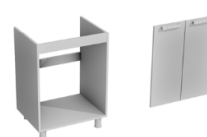
**H 700**  
корпус H 700: 700x816x478 мм  
фасад H 700: 696x712 мм



**H 800**  
корпус H 800: 800x816x478 мм  
фасад H 800: 796x712 мм



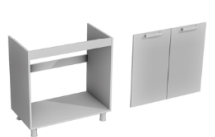
**HУ 1000**  
корпус HУ 1000: 1000x816x478 мм  
фасад HУ 1000: 496x712 мм



**HM 600**  
корпус HM 600: 600x816x474 мм  
фасад HM 600: 596x712 мм



**HM 601**  
корпус HM 600: 600x816x474 мм  
фасад HM 601: 596x712 мм

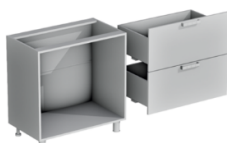


**HM 800**  
корпус HM 800: 800x816x474 мм  
фасад HM 800: 796x712 мм

с ящиками



**H2Я 600**  
корпус H2Я 600: 600x816x478 мм  
фасад H2Я 600: 596x712 мм



**H2Я 800**  
корпус H2Я 800: 800x816x478 мм  
фасад H2Я 800: 796x712 мм



**H3Я 400**  
корпус H3Я 400: 400x816x478 мм  
фасад H3Я 400: 396x712 мм

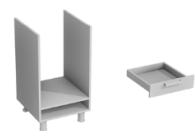


**H3Я 600**  
корпус H3Я 600: 600x816x478 мм  
фасад H3Я 600: 596x712 мм

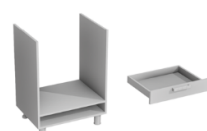


**H1ЯС 600**  
корпус H1ЯС 600: 600x816x478 мм  
фасад H1ЯС 600: 596x712 мм

под духовой шкаф



**HД 450**  
корпус HД 450: 450x816x478 мм  
фасад HД 450: 446x116 мм



**HД 600**  
корпус HД 600: 600x816x478 мм  
фасад HД 600: 596x116 мм

## Фасады

торцевые



**Торцевой фасад ФП В**  
350x716x16 мм  
для модулей В200, В300, В350, В400, В450, В500, В600, В601, В700, В800



**Торцевой фасад ФП ВВ**  
350x900x16 мм  
для модулей ВВ200, ВВ300, ВВ350, ВВ400, ВВ450, ВВ500, ВВ600, ВВ601, ВВ700, ВВ800



**Торцевой фасад ФП ВВГ**  
350x450x16 мм  
для модулей ВВГ450, ВВГ500, ВВГ600, ВВГ800



**Торцевой фасад ФП ВГ**  
350x358x16 мм  
для модулей ВГ450, ВГ500, ВГ600, ВГ800



**Торцевой фасад ФП ВГГ**  
574x358x16 мм  
для модулей ВГГ450, ВГГ500, ВГГ600, ВГГ800

под посудомоечную машину



**Торцевой фасад ФП П**  
574x2056x16 мм  
для модулей ПД600, ПДМ600, ПЗ600



**Торцевой фасад ФП ПВ**  
574x2240x16 мм  
для модулей ВПД600, ВПДМ600, ВПЗ600



**Торцевой фасад ФП Н**  
576x716x16 мм для модулей H200, H300, H350, H400, H450, H500, H600, H700, H 800, HУ1000, HM600, HM601, HM800 HД450, HД600, H2Я400, H2Я600, H1ЯС600, HУ1000



**Фасад В/Н 450**  
446x712x16 мм



**Фасад В/Н/М 601**  
596x712x16 мм



## Технические характеристики

### Фасад

- МДФ + пленка ПВХ
- Пропил для стыковки с HDF,
- Универсальность верхних и нижних фасадов,
- Устойчивы к выцветанию,
- Однородность оттенка.

### Корпус

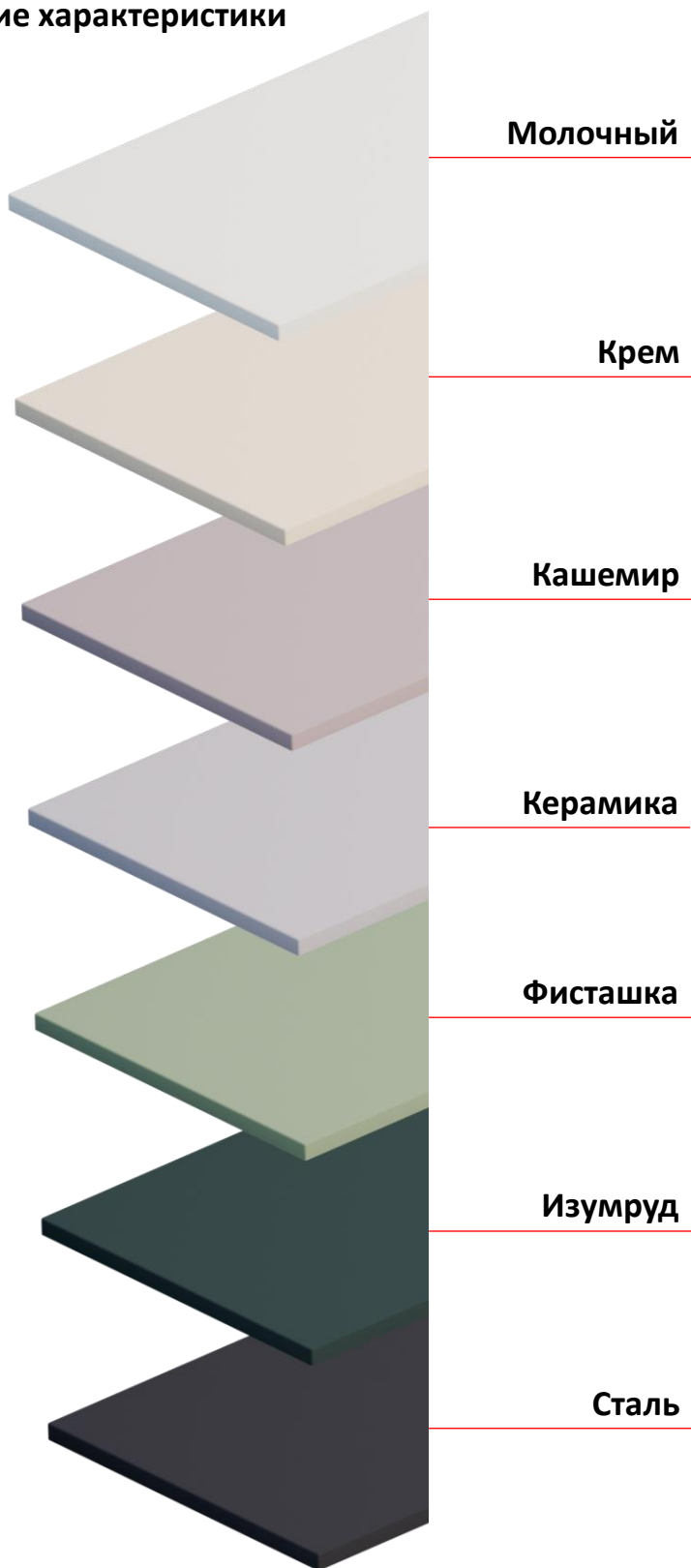
- Белый ЛДСП 16 мм,
- Глубина верхних модулей – 350 мм,
- Глубина нижних модулей – 478 мм,
- Дно ящиков из HDF, усиления ящиков от 600 мм и шире,
- Столешницы 26 и 38 мм (Антарес, Дуб Вотан, Кастилло черный)
- \* Столешница и цоколь приобретаются отдельно.

### Фурнитура

- Шариковые направляющие - 45(h) (усиленные) (до 50 кг),
- Петли без доводчика усиленные
- Лицевые опоры (Модельные опоры Серебро) h = 100, Рег. (100 – 120 мм);
- Задние опоры h=100 Черные, Рег. (100 – 120 мм)

4 варианта ручек для любой коллекции:

- Ручка-скоба 93 /160 (Антрацит)
- Ручка-скоба 97 /160 (Антрацит)
- Ручка-скоба C50
- Ручка-скоба 105 150/128 (Антрацит)



Цветовая палитра «Алёнушки» включает семь выверенных трендовых оттенков. Каждый из них можно комбинировать между собой.



## Дополнительная комплектация

### Варианты столешниц



Антарес



Дуб вотан



Кастилло черный

### Варианты ручек



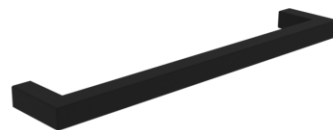
Ручка-скоба  
97/160 (Антрацит)



Ручка-скоба  
C50



Ручка-скоба  
105 150/128  
(Антрацит)



Ручка-скоба  
93/160 (Антрацит)

### Push-to-open



- Магнитные
- Легкий монтаж
- Открытие нажатием
- 100 000 циклов открывания
- Прочный ABS пластик и металл
- Регулируемые

[alenushkamebel.ru](http://alenushkamebel.ru)

[alenushkamebel.ru](http://alenushkamebel.ru)

8 (800) 551 10 75