



АЛЁНУШКА
мебель

ОРХИДЕЯ



Традиции с заботой о настоящем.

«Алёнушка Мебель» — молодой мебельный бренд, вдохновлённый идеей объединить тепло домашнего уюта с современными возможностями мебельного дизайна. Мы создаём кухни, в которых ощущается душа в линиях, в цвете, в каждом элементе.

Вдохновляясь красотой традиционного русского дома, мы придаём привычным формам новое прочтение: сдержанное, актуальное, близкое по духу современным семьям. Здесь нет лишнего, только то, что делает интерьер тёплым, функциональным и гармоничным.





Молочный



Фисташка

коллекция

ОРХИДЕЯ

«Орхидея» – коллекция бренда **«Алёнушка Мебель»** с характером и настроением. Её отличает уникальная фрезеровка: вертикальные линии, вписанные в широкую рамку. Такой фасад напоминает уютные кухни в стиле прованс – тёплые, домашние, с ноткой французского очарования. Кухня «Орхидея» станет изящным акцентом в Вашем интерьере и не потеряет своей актуальности со временем.





Сочетание фасадов с фрезеровкой из коллекции «Орхидея» со стекловорками, представленными в ассортименте нашей фабрики, создает целостный образ современной кухни.

«Орхидея» прекрасно дополняется фасадами из других коллекций бренда, легко комбинируется с разными цветами и фактурами. Это фасад, который делает интерьер уникальным, но при этом остаётся уютным и тёплым.



Крем

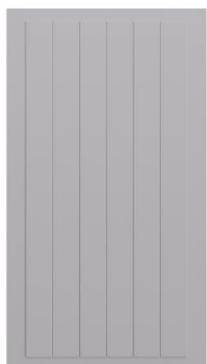


Молочный/Изумруд

Варианты декоров



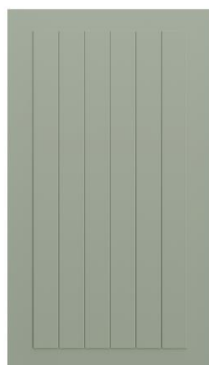
Крем



Керамика



Кашемир



Фисташка

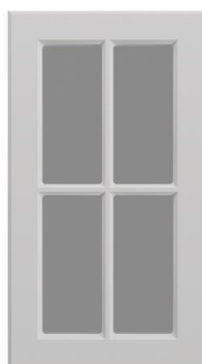


Изумруд



Сталь

Варианты стеклостворок



Стеклостворка
(Молочный)

Фасад с остеклением гармонично сочетается со всеми с другими фасадами всех коллекций. Оформлен в классическом рамочном стиле с аккуратной решёткой и французской раскладкой. Полупрозрачное стекло Сатинат – матовое, с мягкой светорассеянной поверхностью. Оно скрывает содержимое шкафов, устраняя визуальный шум и делает интерьер светлее.



Стеклостворка
Фотопечать

Стеклостворка с фотопечатью – элемент, который легко интегрируется в любую из коллекций. Затемненное стекло придает ощущение строгости и порядка, а в компактных служит выразительным акцентом в сочетании с тёплыми оттенками и лаконичным декором. Использование черной рамки по периметру стекла подчёркивает форму и стиль кухни.

Фасад укомплектован ручкой-скобой 105 150 /128 (Антрацит)



Кашемир

Верхние модули

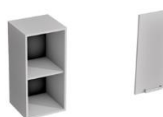
ВЫСОТОЙ 716 мм



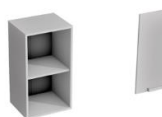
B 200
корпус В 200: 200x716x350 мм
фасад В/Н 200: 196x712 мм



B 300
корпус В 300: 300x716x350 мм
фасад В/Н 300: 296x712 мм



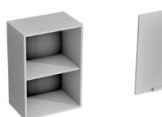
B 350
корпус В 350: 350x716x350 мм
фасад В/Н 350: 346x712 мм



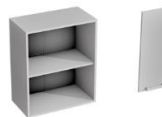
B 400
корпус В 400: 400x716x350 мм
фасад В/Н 400: 396x712 мм



B 450
корпус В 450: 450x716x350 мм
фасад В/Н 450: 446x712 мм



B 500
корпус В 500: 500x716x350 мм
фасад В/Н 500: 496x712 мм



B 600
корпус В 600: 600x716x350 мм
фасад В/Н 600: 596x712 мм



B 601
корпус В 600: 600x716x350 мм
фасад В/Н 601: 596x712 мм



B 700
корпус В 700: 700x716x350 мм
фасад В/Н 700: 696x712 мм



B 800
корпус В: 800x716x350 мм
фасад В/Н 800: 796x712 мм



ВПУ 1000
корпус ВПУ 1000: 1000x716x600 мм
фасад ВПУ 1000: 596x712 мм
246x712 мм



ВС 300
корпус В 300: 300x716x350 мм
фасад ВС 300: 296x712 мм



ВС 400
корпус В 400: 400x716x350 мм
фасад ВС 400: 396x712 мм



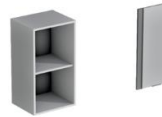
ВС 600
корпус В 600: 600x716x350 мм
фасад ВС 600: 596x712 мм



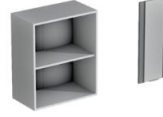
ВС 800
корпус В 800: 800x716x350 мм
фасад ВС 800: 796x712 мм



ВСФ 300
корпус В 300: 300x716x350 мм
фасад ВСФ 300: 296x712 мм



ВСФ 400
корпус В 400: 400x716x350 мм
фасад ВСФ 300: 396x712 мм

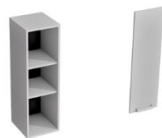


ВСФ 600
корпус В 600: 600x716x350 мм
фасад ВСФ 300: 596x712 мм

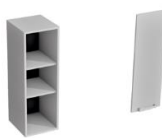


ВСФ 800
корпус В 800: 800x716x350 мм
фасад ВСФ 300: 796x712 мм

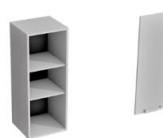
ВЫСОТОЙ 900 мм



ВВ 200
корпус ВВ 200: 200x900x350 мм
фасад ВВ 200: 196x896 мм



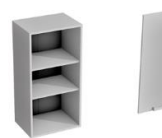
ВВ 300
корпус ВВ 300: 300x900x350 мм
фасад ВВ 300: 296x896 мм



ВВ 350
корпус ВВ 350: 350x900x350 мм
фасад ВВ 350: 346x896 мм



ВВ 400
корпус ВВ 400: 400x900x350 мм
фасад ВВ 400: 396x896 мм



ВВ 450
корпус ВВ 450: 450x900x350 мм
фасад ВВ 450: 446x896 мм



ВВ 500
корпус ВВ 500: 500x900x350 мм
фасад ВВ 500: 500x896 мм



ВВ 600
корпус ВВ 600: 600x900x350 мм
фасад ВВ 600: 600x896 мм



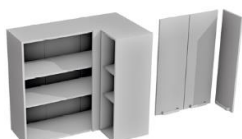
ВВ 601
корпус ВВ 600: 600x900x350 мм
фасад ВВ 601: 600x896 мм



ВВ 700
корпус ВВ 700: 700x900x350 мм
фасад ВВ 700: 700x896 мм



ВВ 800
корпус ВВ 800: 800x900x350 мм
фасад ВВ 800: 800x896 мм



ВВПУ 1000
корпус ВВПУ 1000: 1000x900x600 мм
фасад ВВПУ 1000: 596x896 мм
246x896 мм



ВВС 300
корпус ВВС 300: 300x900x350 мм
фасад ВВС 300: 296x896 мм



ВВС 400
корпус ВВС 400: 400x900x350 мм
фасад ВВС 400: 396x896 мм



ВВС 600
корпус ВВС 600: 600x900x350 мм
фасад ВВС 600: 596x896 мм



ВВС 800
корпус ВВС 800: 800x900x350 мм
фасад ВВС 800: 796x896 мм



ВСФ 300
корпус В 300: 300x900x350 мм
фасад ВСФ 300: 296x896 мм



ВСФ 400
корпус В 400: 400x900x350 мм
фасад ВСФ 400: 396x896 мм



ВСФ 600
корпус В 600: 600x900x350 мм
фасад ВСФ 600: 596x896 мм

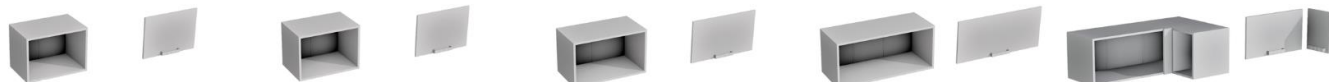


ВСФ 800
корпус В 800: 800x900x350 мм
фасад ВСФ 800: 796x896 мм



Антресоли

высотой 358 мм



ВГ 450
корпус ВГ 450: 450x358x350 мм
фасад ВГ 450: 446x354 мм

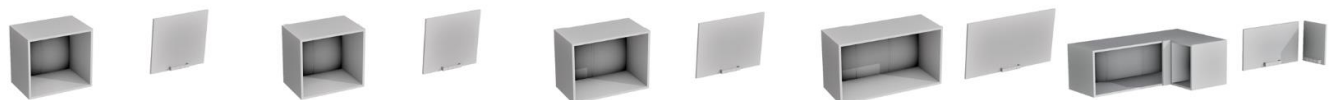
ВГ 500
корпус ВГ 500: 500x358x350 мм
фасад ВГ 500: 496x354 мм

ВГ 600
корпус ВГ 600: 600x358x350 мм
фасад ВГ 600: 596x354 мм

ВГ 800
корпус ВГ 800: 800x358x350 мм
фасад ВГ 800: 796x354 мм

ВГУ 1000
корпус ВГУ 1000: 1000x358x600 мм
фасад ВГУ 1000: 596x354 мм
246x354 мм

высотой 450 мм



ВВГ 450
корпус ВВГ 450: 450x450x350 мм
фасад ВВГ 450: 446x446 мм

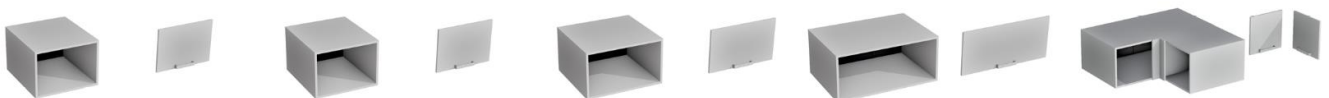
ВВГ 500
корпус ВВГ 500: 500x450x350 мм
фасад ВВГ 500: 496x446 мм

ВВГ 600
корпус ВВГ 600: 600x450x350 мм
фасад ВВГ 600: 596x446 мм

ВВГ 800
корпус ВВГ 800: 800x450x350 мм
фасад ВВГ 800: 796x446 мм

ВВГУ 1000
корпус ВВГУ 1000: 1000x450x600 мм
фасад ВВГУ 1000: 596x446 мм
246x446 мм

глубокие высотой 358 мм



ВГГ 450
корпус ВГГ 450: 450x358x574 мм
фасад ВГГ 450: 446x354 мм

ВГГ 500
корпус ВГГ 500: 500x358x574 мм
фасад ВГГ 500: 496x354 мм

ВГГ 600
корпус ВГГ 600: 600x358x574 мм
фасад ВГГ 600: 596x354 мм

ВГГ 800
корпус ВГГ 800: 800x358x574 мм
фасад ВГГ 800: 796x354 мм

ВГГУ 1000
корпус ВГГУ 1000: 1000x358x1000 мм
фасад ВГГУ 1000: 354x354 мм
354x354 мм

Пеналы

высотой 2340 мм

высота указана с учётом ножек



ВПД 600
корпус ВПД 600: 600x2340x574 мм
фасад ВПД 600: 596x896 мм
596x712 мм

ВПДМ 600
корпус ВПДМ 600: 600x2340x574 мм
фасад ВПДМ 600: 596x896 мм
596x342 мм

ВПЗ 600
корпус ВПЗ 600: 600x2340x574 мм
фасад ВПЗ 600: 596x1522 мм
596x712 мм

высотой 2156 мм



ПД 600
корпус ПД 600: 600x2156x574 мм
фасад ПД 600: 596x712 мм
596x712 мм

ПДМ 600
корпус ПДМ 600: 600x2156x574 мм
фасад ПДМ 600: 596x712 мм
596x342 мм

ПЗ 600
корпус ПЗ 600: 600x2156x574 мм
фасад ПЗ 600: 596x1338 мм
596x712 мм



Нижние модули

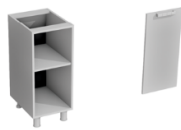
высота указана с учётом ножек



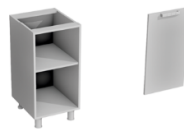
H 200
корпус H 200: 200x816x478 мм
фасад H 200: 196x712 мм



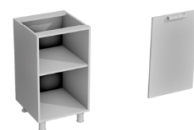
H 300
корпус H 300: 300x816x478 мм
фасад H 300: 296x712 мм



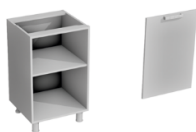
H 350
корпус H 350: 350x816x478 мм
фасад H 350: 346x712 мм



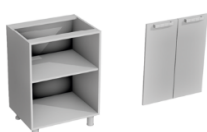
H 400
корпус H 400: 400x816x478 мм
фасад H 400: 396x712 мм



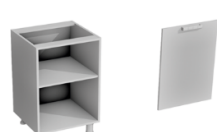
H 450
корпус H 450: 450x816x478 мм
фасад H 450: 446x712 мм



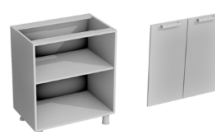
H 500
корпус H 500: 500x816x478 мм
фасад H 500: 496x712 мм



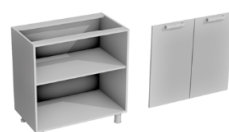
H 600
корпус H 600: 600x816x478 мм
фасад H 600: 596x712 мм



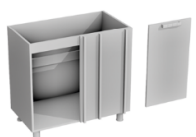
H 601
корпус H 600: 600x816x478 мм
фасад H 601: 596x712 мм



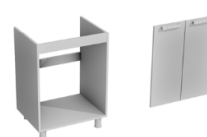
H 700
корпус H 700: 700x816x478 мм
фасад H 700: 696x712 мм



H 800
корпус H 800: 800x816x478 мм
фасад H 800: 796x712 мм



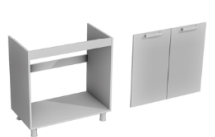
HУ 1000
корпус HУ 1000: 1000x816x478 мм
фасад HУ 1000: 496x712 мм



HM 600
корпус HM 600: 600x816x474 мм
фасад HM 600: 596x712 мм



HM 601
корпус HM 600: 600x816x474 мм
фасад HM 601: 596x712 мм

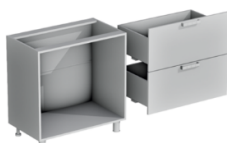


HM 800
корпус HM 800: 800x816x474 мм
фасад HM 800: 796x712 мм

с ящиками



H2Я 600
корпус H2Я 600: 600x816x478 мм
фасад H2Я 600: 596x712 мм



H2Я 800
корпус H2Я 800: 800x816x478 мм
фасад H2Я 800: 796x712 мм



H3Я 400
корпус H3Я 400: 400x816x478 мм
фасад H3Я 400: 396x712 мм

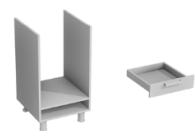


H3Я 600
корпус H3Я 600: 600x816x478 мм
фасад H3Я 600: 596x712 мм

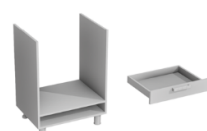


H1ЯС 600
корпус H1ЯС 600: 600x816x478 мм
фасад H1ЯС 600: 596x712 мм

под духовой шкаф



HД 450
корпус HД 450: 450x816x478 мм
фасад HД 450: 446x116 мм



HД 600
корпус HД 600: 600x816x478 мм
фасад HД 600: 596x116 мм

Фасады

торцевые



Торцевой фасад ФП В
350x716x16 мм
для модулей В200, В300, В350, В400, В450, В500, В600, В601, В700, В800



Торцевой фасад ФП ВВ
350x900x16 мм
для модулей ВВ200, ВВ300, ВВ350, ВВ400, ВВ450, ВВ500, ВВ600, ВВ601, ВВ700, ВВ800



Торцевой фасад ФП ВВГ
350x450x16 мм
для модулей ВВГ450, ВВГ500, ВВГ600, ВВГ800



Торцевой фасад ФП ВГ
350x358x16 мм
для модулей ВГ450, ВГ500, ВГ600, ВГ800



Торцевой фасад ФП ВГГ
574x358x16 мм
для модулей ВГГ450, ВГГ500, ВГГ600, ВГГ800

под посудомоечную машину



Торцевой фасад ФП П
574x2056x16 мм
для модулей ПД600, ПДМ600, ПЗ600



Торцевой фасад ФП ПВ
574x2240x16 мм
для модулей ВПД600, ВПДМ600, ВПЗ600



Торцевой фасад ФП Н
576x716x16 мм для модулей H200, H300, H350, H400, H450, H500, H600, H700, H 800, HУ1000, HM600, HM601, HM800 HД450, HД600, H2Я400, H2Я600, H1ЯС600, HУ1000



Фасад В/Н 450
446x712x16 мм



Фасад В/Н/М 601
596x712x16 мм



Технические характеристики

Фасад

- МДФ + пленка ПВХ
- Пропил для стыковки с HDF,
- Универсальность верхних и нижних фасадов,
- Устойчивы к выцветанию,
- Однородность оттенка.

Корпус

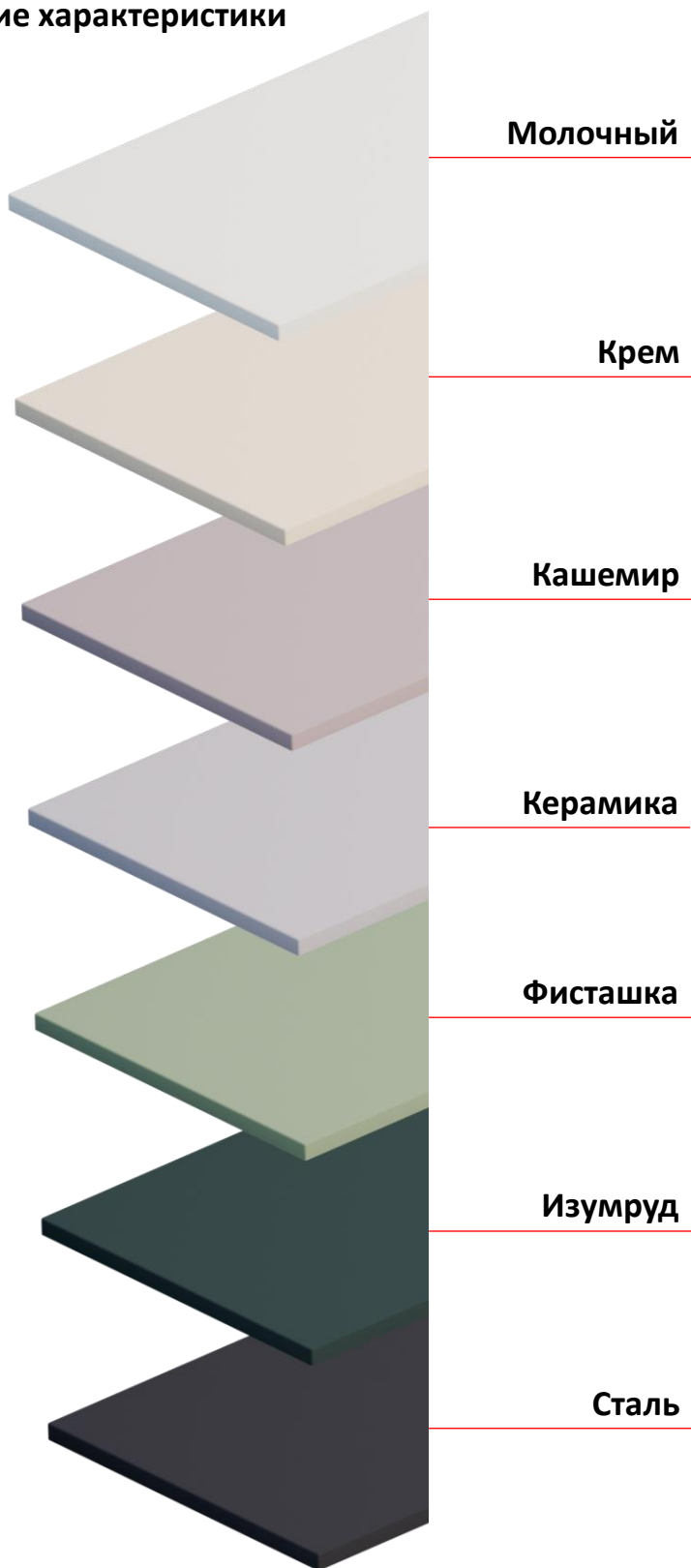
- Белый ЛДСП 16 мм,
- Глубина верхних модулей – 350 мм,
- Глубина нижних модулей – 478 мм,
- Дно ящиков из HDF, усиления ящиков от 600 мм и шире,
- Столешницы 26 и 38 мм (Антарес, Дуб Вотан, Кастилло черный)
- * Столешница и цоколь приобретаются отдельно.

Фурнитура

- Шариковые направляющие - 45(h) (усиленные) (до 50 кг),
- Петли без доводчика усиленные
- Лицевые опоры (Модельные опоры Серебро) h = 100, Рег. (100 – 120 мм);
- Задние опоры h=100 Черные, Рег. (100 – 120 мм)

4 варианта ручек для любой коллекции:

- Ручка-скоба 93 /160 (Антрацит)
- Ручка-скоба 97 /160 (Антрацит)
- Ручка-скоба C50
- Ручка-скоба 105 150/128 (Антрацит)



Молочный

Крем

Кашемир

Керамика

Фисташка

Изумруд

Сталь

Цветовая палитра «Алёнушки» включает семь выверенных трендовых оттенков. Каждый из них можно комбинировать между собой.



Дополнительная комплектация

Варианты столешниц



Антарес



Дуб вотан



Кастилло черный

Варианты ручек



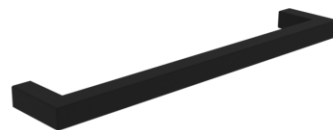
Ручка-скоба
97/160 (Антрацит)



Ручка-скоба
C50



Ручка-скоба
105 150/128
(Антрацит)



Ручка-скоба
93/160 (Антрацит)

Push-to-open



- Магнитные
- Легкий монтаж
- Открытие нажатием
- 100 000 циклов открывания
- Прочный ABS пластик и металл
- Регулируемые

alenushkamebel.ru

alenushkamebel.ru

8 (800) 551 10 75