

22MM PLASTIC ROUND ACTUATOR: PUSHBUTTON WITH FLAT BUTTON WITH HOLDER BLACK !!! Phased-out product !!! SIRIUS ACT 3SU1 is successor Preferred successor type is >>3SU1000-0AB10-0AA0 + 3SU1500-0AA10-0AA0<<

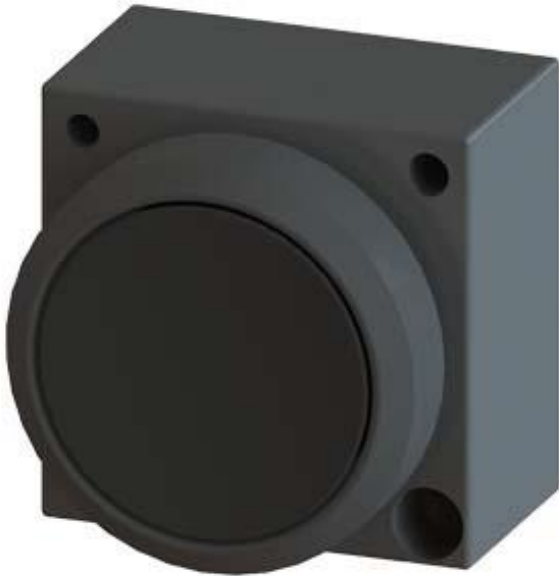


Рисунок аналогичен

Исполнение продукта	Отдельное устройство круглое
Корпус	
Количество положений управления	1
Орган управления	
Исполнение элемента приведения в действие	Кнопочный выключатель
Режим работы элемента управления	с нажатием
Расширение продукта дополнительно	нет
Осветительное средство	
Цвет	
• элемента управления	черный
Материал элемента управления	пластмасса
Форма элемента управления	плоская кнопка
наружный диаметр элемента управления	28,5 mm
Вид разблокировки	без
Количество позиций переключения	2
Переднее кольцо	
Компонент продукта Переднее кольцо	да

Исполнение переднего кольца	стандартный
Материал переднего кольца	пластмасса
Цвет переднего кольца	черный

Фиксатор

Материал держателя	Пластмасса
--------------------	------------

Общие технические данные

Функция продукта	
<ul style="list-style-type: none"> • Функция аварийного отключения • функция аварийной остановки 	нет
Степень защиты IP	IP66
Частота коммутации максимальное	1 000 1/h
Механический срок службы (коммутационные циклы)	
<ul style="list-style-type: none"> • типовое 	10 000 000
Условное обозначение согласно DIN 40719 с дополнением согласно IEC 204-2 согласно IEC 750	S
Условное обозначение согласно IEC 81346-2:2009	S
Условное обозначение согласно DIN EN 61346-2	S

Подсоединения/клеммы

Крутящий момент затяжки винтов на держателе	1 ... 1,2 N·m
--	---------------





Условия окружающей среды

Температура окружающей среды	
<ul style="list-style-type: none"> • во время эксплуатации • во время хранения 	-25 ... +70 °C -40 ... +80 °C
экологическая категория во время эксплуатации согласно IEC 60721	3K6

Монтаж/ крепление/ размеры

Вид крепления	переднее крепление
Форма отверстия для монтажа	круглый
Монтажный диаметр	22 mm
Монтажная высота	8 mm
Монтажная ширина	28,5 mm
Монтажная глубина	29 mm

Сертификаты/допуски к эксплуатации

General Product Approval		Declaration of Conformity		Test Certificates
 CSA	 UL		 EG-Konf.	Miscellaneous Special Test Certificate

Marine / Shipping				other	
 ABS	 LRS	 PRS	 RINA	Environmental Conformations	Miscellaneous

other
Confirmation

Дополнительная информация

Information- and Downloadcenter (каталоги, брошюры,...)

<http://www.siemens.com/industrial-controls/catalogs>

Industry Mall (Каталог и система обработки заказов)

<https://mall.industry.siemens.com/mall/ru/ru/Catalog/product?mlfb=3SB3000-0AA11>

Онлайн-генератор Cax

<http://support.automation.siemens.com/WW/CAXorder/default.aspx?lang=en&mlfb=3SB3000-0AA11>

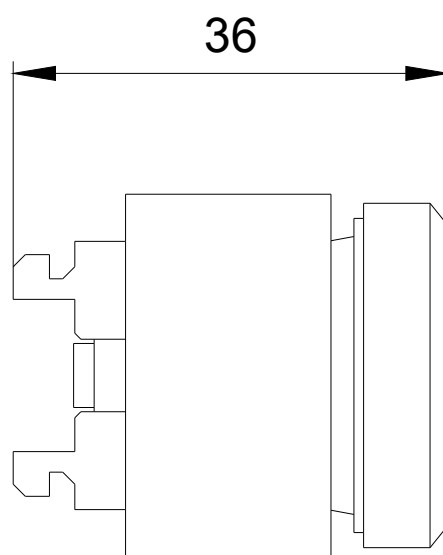
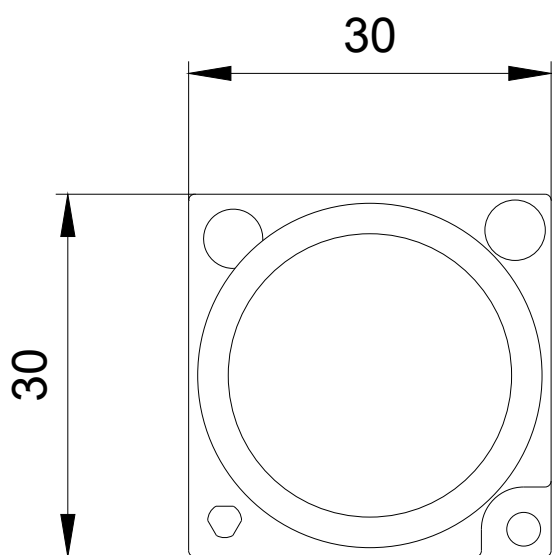
Service&Support (руководства, инструкции по эксплуатации, сертификаты, указания, FAQ,...)

<https://support.industry.siemens.com/cs/ww/en/ps/3SB3000-0AA11>

Банк изображений (фотографии продуктов, двухмерные размерные чертежи, трехмерные модели, схемы приборов,

макросы EPLAN, ...)

http://www.automation.siemens.com/bilddb/cax_de.aspx?mlfb=3SB3000-0AA11&lang=en



последнее изменение:

20.06.2019