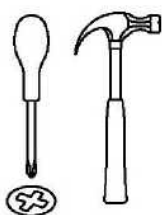


ИНСТРУКЦИЯ Кровать "Brianso" 160



1300
2100 1710

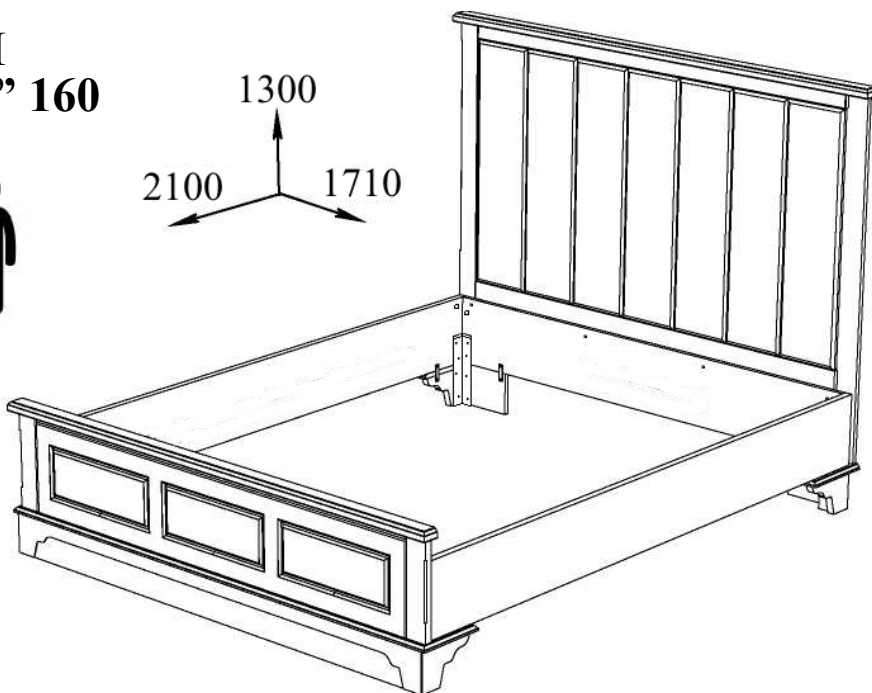
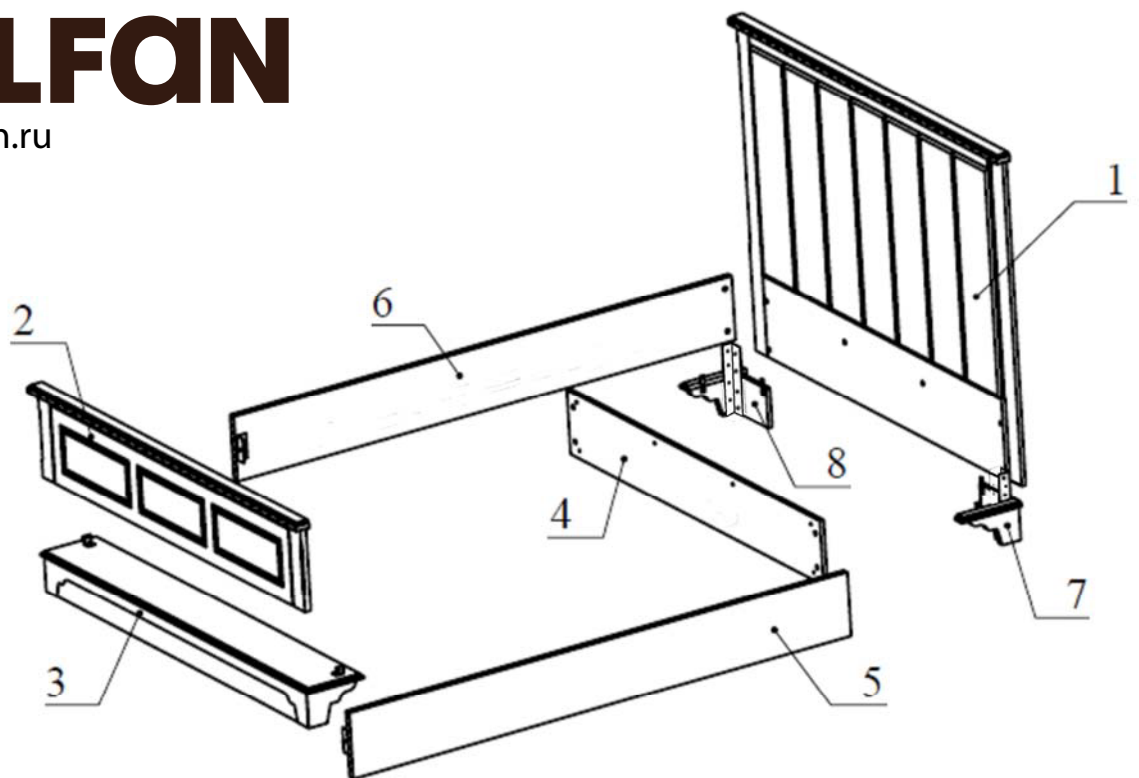


Рис. 1 - Общий вид.

BELFAN

www.belfan.ru



EAC

ПЕРЕЧЕНЬ ДЕТАЛЕЙ ПО ПАКЕТАМ.

пакет № 1/4

- спинка головная с мягким элементом
1710x1146x54 = 1шт;

пакет № 2/4

- спинка ножная 1710x346x46 = 1шт;
- цоколь спинки ножной 1700x232x154 = 1шт;
- царга внутренняя 1610x240x16 = 1шт;
- пакет с фурнитурой.

пакет № 3/4

- царга 2021x240x24 = 2шт.

пакет № 4/4

- опора 246x245x240 = 2шт.

Рис. 2 - Схема сборки.

Поз.	Наименование	Колич. шт.	L, мм	B, мм	S, мм
1	Спинка головная с мягким элементом	1	1710	1146	54
2	Спинка ножная	1	1710	346	46
3	Цоколь спинки ножной	1	1700	232	154
4	Царга внутренняя	1	1610	240	16
5	Царга продольная правая	1	2021	240	24
6	Царга продольная левая	1	2021	240	24
7	Опора правая	1	246	245	240
8	Опора левая	1	246	245	240

Порядок сборки

При сборке изделий соблюдайте осторожность, чтобы не нанести повреждений отделанным поверхностям. Сборку производите вдвоем.

Щиты располагайте горизонтально, на предварительно подстеленные картон или ткань. Для сборки Вам понадобятся молоток и отвертки (в комплект не входят). **Перед сборкой изучите настоящую инструкцию.**

1.1 В отверстия $\varnothing 8$ мм в торцах деталей (4,5,6) легким постукиванием молотка установите шканты.

1.2 В отверстия $\varnothing 5$ мм пластей деталей 5 и 6 закрутите штоки эксцентрики.

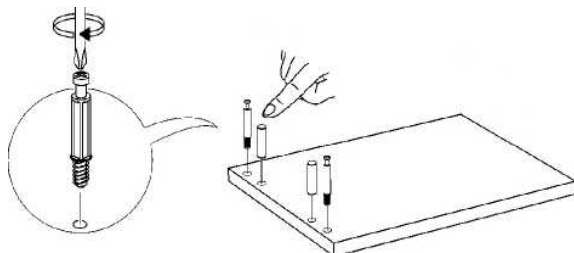


Рис. 3 - Установка шкантов и штоков эксцентриков.

1.3 Прикрепите к царгам продольным (5,6) шурупами-саморезами 4x20мм в насверленные отверстия уголок стяжки ФРМЗ 212.00.

1.4 Прикрепите к спинке ножной (2) шурупами-саморезами 4x20мм в насверленные отверстия пластину стяжки ФРМЗ 212.00.

2.1 Приступите к сборке (Рис.7). Соедините царги продольные (5,6) и царгу внутреннюю (4) при помощи шкантов и эксцентриковых стяжек, завернув эксцентрики (Рис.4) и прикрепите заглушку RASTEX 15.

2.2 Соедините спинку ножную (2) и цоколь спинки ножной (3) при помощи шкантов и эксцентриковых стяжек, завернув эксцентрики (Рис.4) и прикрепите заглушку RASTEX 15.

2.3 Установите собранные царги на щит цоколя спинки ножной (3) и опоры (7,8). Соедините царги продольные (5,6) и спинку ножную (2) с закрепленным цоколем (3) стяжкой ФРМЗ 212.00 закрутив винт (Рис.5). На другой стороне совместите отверстия в пластинах опор с насверленными в царгах отверстиями (Рис.8) и закрутите шурупы-саморезы 4x16мм.



Рис. 7 - Последовательность сборки кровати.

3.1 Приставьте к собранной части спинку головную (1). Совместите отверстия, с внутренней стороны кровати **вставьте** в царгу внутреннюю в отверстия $\varnothing 8$ мм стяжку межшкафную, а с внешней стороны спинки головной закрутите винт. Затем вставьте бочонок стяжки ФБ 799 в отверстия $\varnothing 16$ мм на царге продольной (5,6), а через спинку головную (1), сзади неё, проденьте в отверстие и закрутите винт М6х60мм (Рис.6).

4. В отверстия в уголке металлическом 240x40x40 (Рис.8) закрутите шурупы-саморезы 4x20мм.

5. Закрепите уголок мет. ФБ II 080-000 шурупами-саморезами 4x16мм (Рис.9) симметрично с **двух сторон цоколя спинки ножной** и к царгам продольным.

Рис.	Наименование	Колич., шт.
	Шток эксцентрика 7x34(45мм) L=29,5	7
	Заглушка RASTEX 15	7
	Эксцентрик 15/16	4
	Эксцентрик 15/22	3
	Шкант 8x35мм	14
	Уголок металл. ФБ II 080-000	2
	Стяжка межшкафная d8 М6х29мм+винт М6х30	6
	Стяжка ФРМЗ 212.00	2
	Винт М6х60мм	4
	Бочонок стяжки ФБ 799	4
	Шуруп-саморез 4x16мм	12
	Шуруп-саморез 4x20мм	26



Рис. 4 - Соединение эксцентриковой стяжкой.

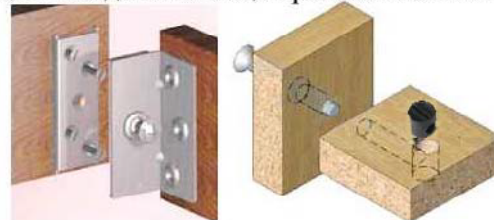


Рис. 5 – Соединение стяжкой ФРМЗ 212.00.

Рис. 6 - Соединение винт-бочонок стяжки ФБ 799

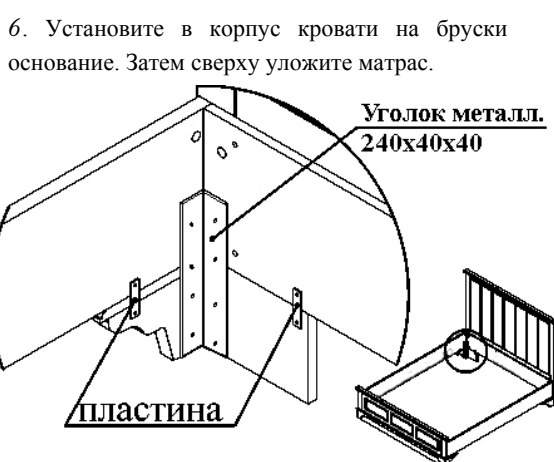


Рис. 8 - Соединение пластиной ФБ-464-00-00.

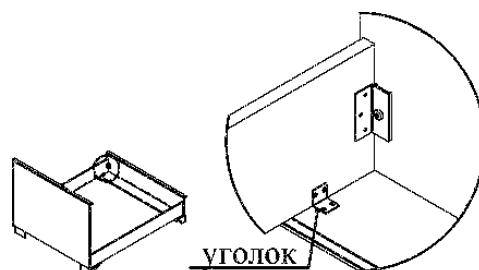


Рис. 9 – Соединение уголком мет. ФБ II 080-000