



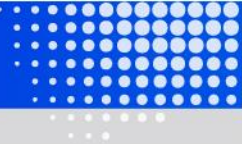
TECHNICAL PROPOSAL

GKS-6024TG

1500W-6000W

Лазерный станок для резки труб с фаской



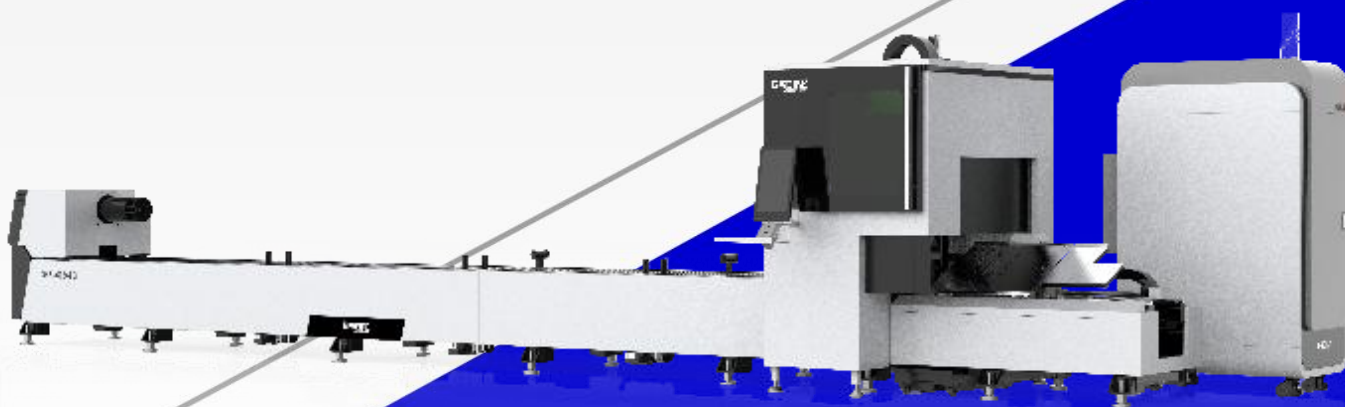


▶ **PRODUCT OVERVIEW**

- GKS-6024TG - это станок для резки труб, который позволяет обрабатывать сверхкороткие хвостовики труб любой длины, перемещая передний патрон.
- Этот станок для резки труб оснащен квадратным патроном диаметром 240 мм, а одна труба может достигать веса 300 кг.
- Этот станок для резки труб может резать трубы различной формы, такие как круглые трубы, квадратные трубы, прямоугольные трубы и эллиптические трубы.
- Самый короткий хвостовик в 100 мм достигается за счет совместного зажима переднего и заднего зажимных патронов, что решает проблему зажима последней заготовки одним зажимным патроном при обработке длинных заготовок и невозможности обработки прогибающейся заготовки.

▼ **ПРЕИМУЩЕСТВО**

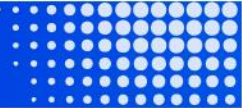
- резка под углом 0-45°
- Полностью пневматический патрон
- Короткие хвосты





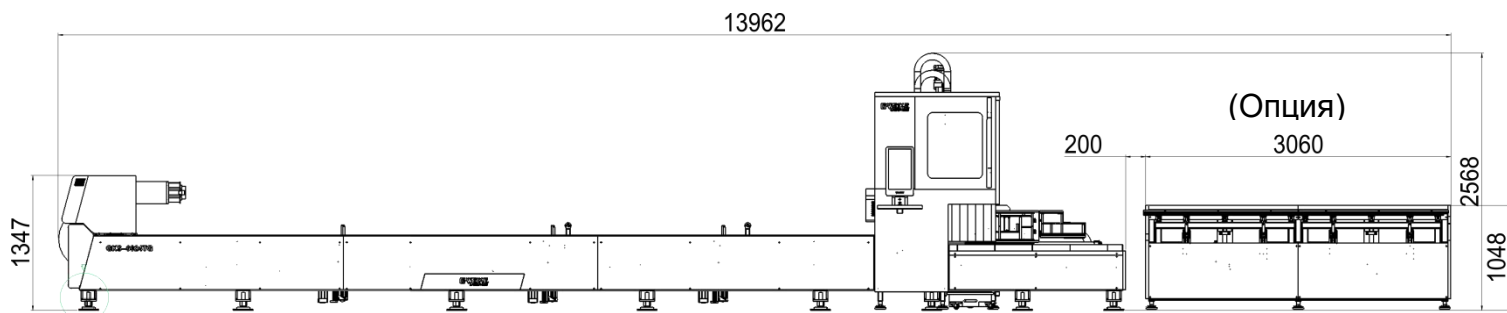
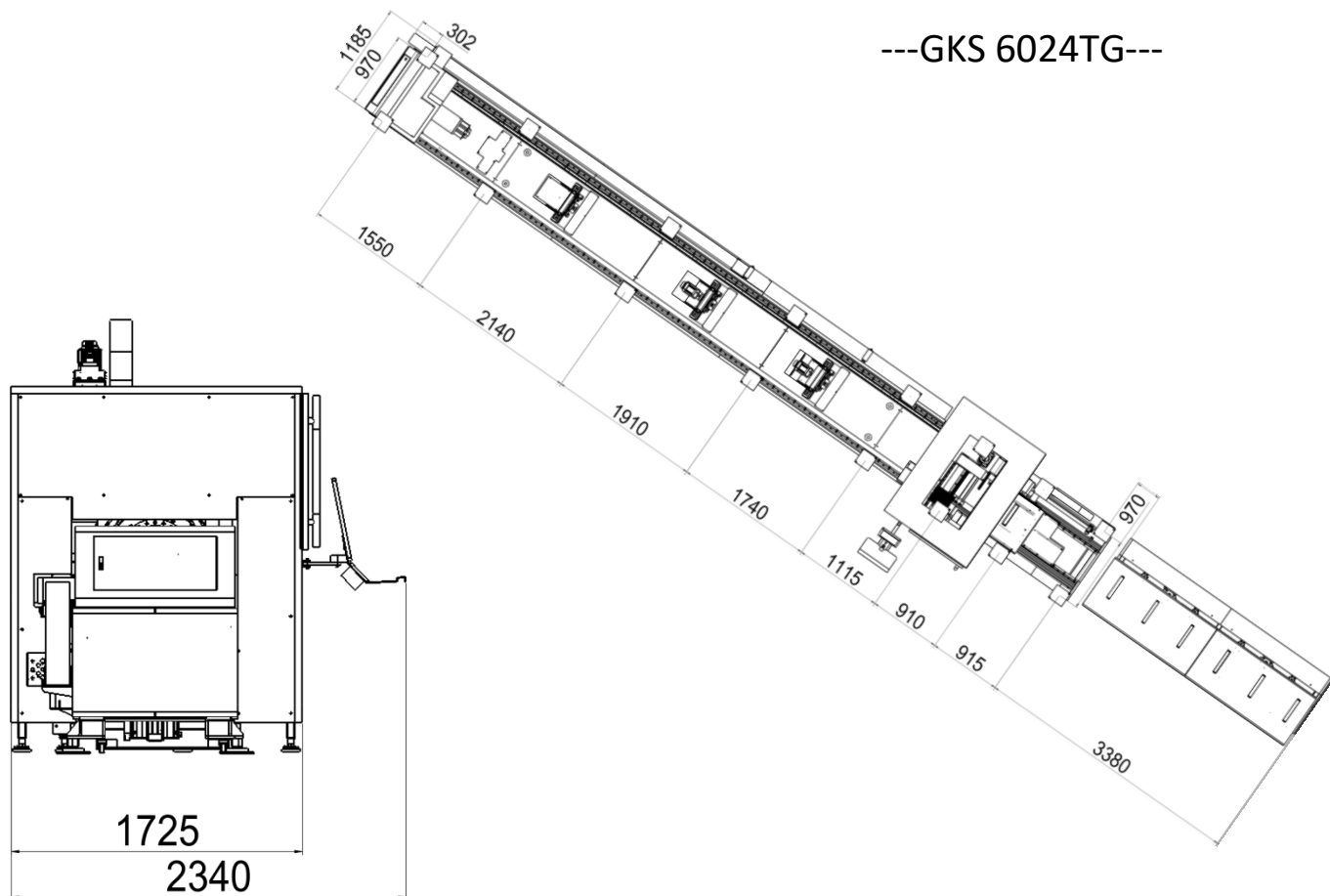
Предложение по станку для лазерной резки Gweike

Поставщик	Company Name: ООО «ДАВ» Company Address: 143404, Россия, Московская обл., г. Красногорск, ул.Дачная 11А Whatsapp: +74994606013 Телефон: +74994606013 Email Address: info@gweike.info
Модель	GKS-6024TG
Мощность (опционально)	
Тип	Станок для лазерной резки труб с фаской
HS Code	8456110000
Срок поставки	35рабочих дней (имеются станки в наличии)
Оплата	50% при заказе, 45% по готовности к отгрузке, 5% после пнр
Габариты упаковки	
Общий вес	
Контейнер	



▶ PRODUCT DESCRIPTION

---GKS 6024TG---





▶ ТЕХНИЧЕСКИЕ ХАРАКТЕРИСТИКИ

МОДЕЛЬ	GKS-6024TG
Диапазон диаметров труб (диаметр описанной окружности)	Φ20-240мм (круглые труб) □20-240мм (Square tube)
Перемещение по оси X	500 мм
Перемещение по оси Y	6500 мм
Перемещение по оси Z	400 мм
Максимальная скорость вращения патрона	100 р/мин
Частота холостого вращения хода патрона	100 м/мин
Ускорение	1G
Точность позиционирования по осям X/Y	±0.05 мм
Точность повторного позиционирования по осям X/Y	±0.03 мм
Максимальная вес одной трубы	300 кг
Минимальная длина хвоста при прямой резке	100 мм
Минимальная длина хвоста при резке фаски	300 мм
Угол скоса режущей кромки	±45°
Тип смазки	Автоматическая смазка
Максимальная длина подачи	6500 мм
Габариты, мм	10670*2340*2560
Общий вес, кг	5300
Напряжение	380V/50HZ/60HZ

**Основная спецификация GKS-6024TG**

№	Наименование	Количество	Бренд
1	Лазерный источник	1 шт	Raycus/IPG/Reci
2	Лазерная головка	1 шт	Raytools
3	Станина станка	1 компл	Gweike
4	Зубчатая шестерня и рейка	1 компл	Taiwan Apex
5	Редуктор	1 компл	France Motovario
6	Принадлежности для станка	1 компл	Gweike
7	Система управления	1 компл	Сурcut 5000В(прямой рез) Сурcut 5000А (угловая резка)
8	Серводвигатель и привод (шпиндель)	1 компл	Inovance
9	Серводвигатель и привод (сервоподдержка)	1 компл	Leadshine
10	Электронные компоненты	1 компл	CHINT
11	Направляющие рельсы	1 компл	DTX
12	Пневматические компоненты	1 компл	Taiwan AirTec
13	Чиллер охлаждения	1 компл	Hanli
14	Кабинет управления	1 блок	Gweike
15	Автоматическая смазка	1 блок	China



▶▶ ПРЕИМУЩЕСТВА ПРОДУКТА

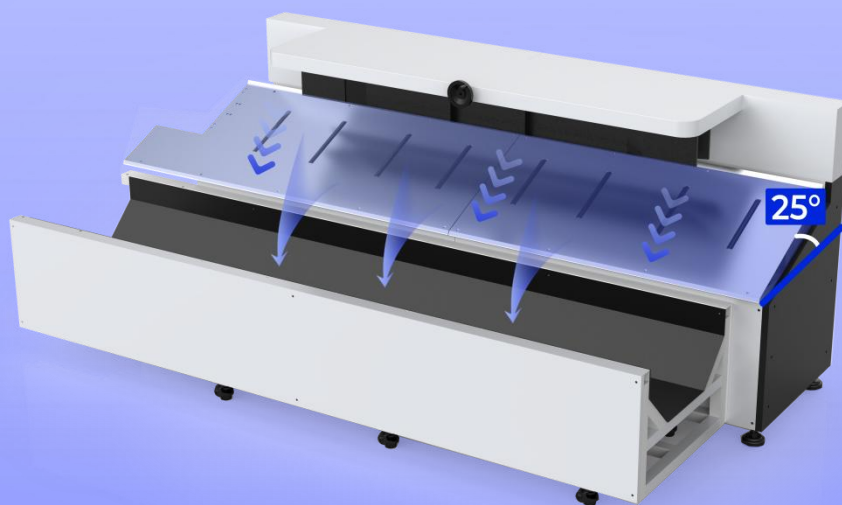
▼ Высокая эффективность резки фаски

- Оснащенный профессиональной режущей головкой с фаской, поддерживает высокоскоростную резку со скосом 0-45 градусов, что упрощает последующие процессы сварки труб. Дополнительная опора повышает стабильность и точность резки, решает проблему деформации при резке длинных труб.



▼ Разгрузочный стеллаж

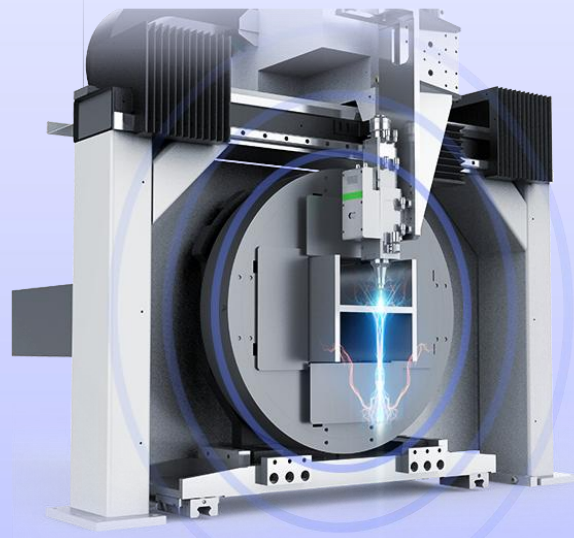
- Угол наклона разгрузочной стойки составляет 25°, и вырезанные материалы автоматически попадают в ящик для сбора готовой продукции.



▶▶ ДОПОЛНИТЕЛЬНАЯ КОНФИГУРАЦИЯ

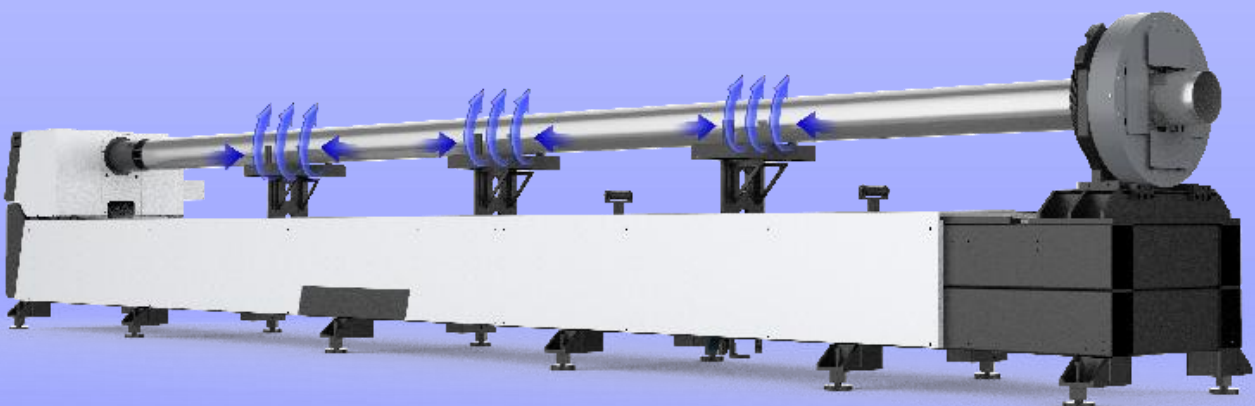
▼ Большая несущая способность

- Патрон имеет широкий диапазон зажима и большую несущую способность. Пневматический квадратный патрон 240 спецификации имеет максимальную несущую способность 300 кг.



▼ Более высокая точность для резки тонких труб

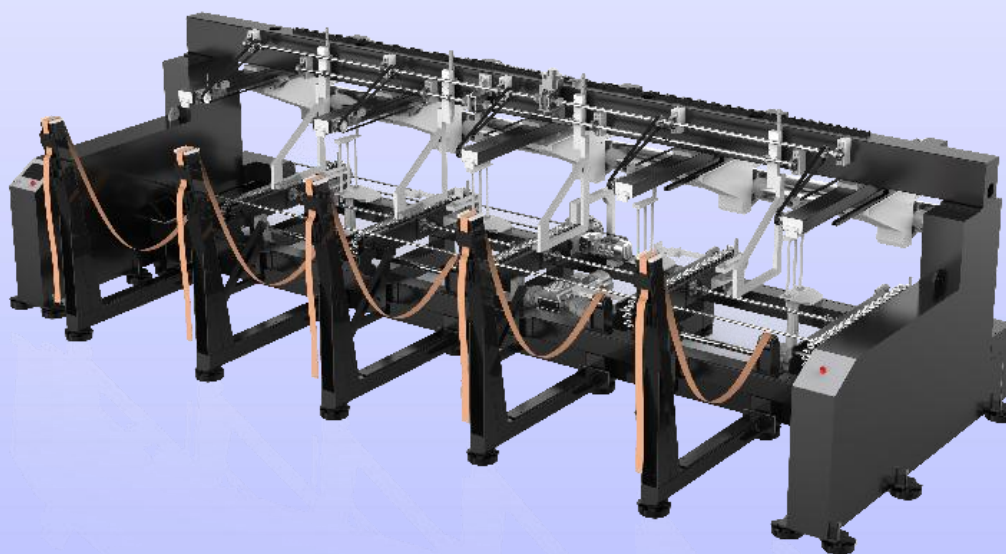
- Модуль слежения поддерживает трубу в направлениях вверх и вниз, а также влево и вправо одновременно, что обеспечивает более надежное крепление тонкой трубы.



▶ ДОПОЛНИТЕЛЬНАЯ КОНФИГУРАЦИЯ

▼ Конфигурация обновления

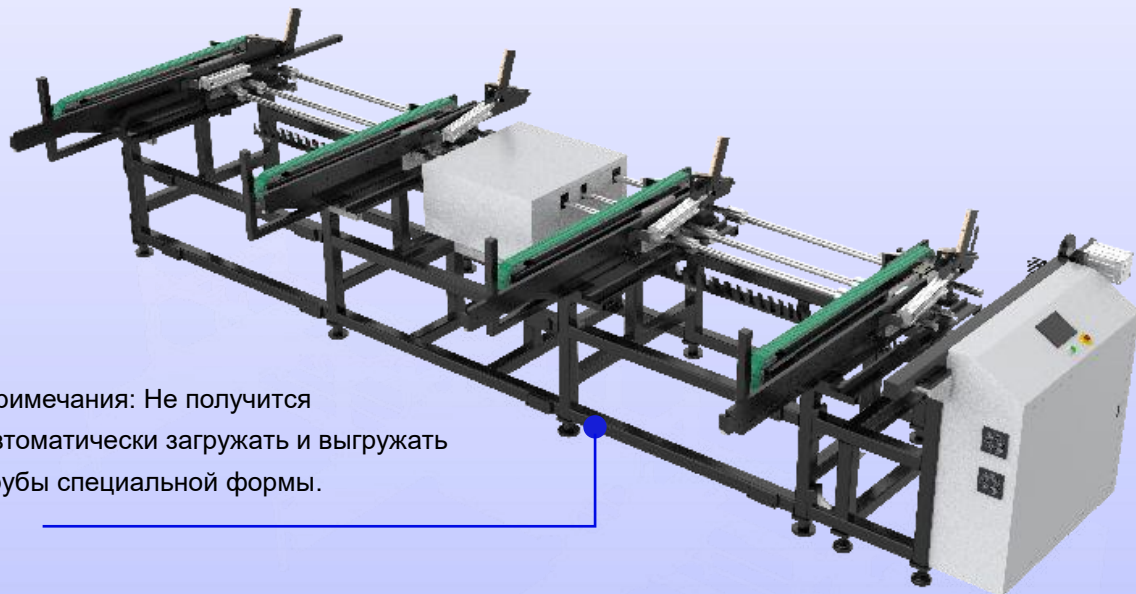
- Полностью автоматическое загрузочно-разгрузочное устройство



Полностью автоматическая загрузка и разгрузка

Время цикла подачи	≤45 сек
Максимальный вес штабеля при загрузке	2.5Т
Минимальная длина трубы	4500 мм
Максимальная длина трубы	6500 мм
Максимальный вес трубы	150 кг
Диапазон загрузки круглых труб	Φ20-220
Диапазон загрузки квадратных труб	□20*20--150*150 мм
Масса автоматического загрузчика	4.9Т

- Полуавтоматическое загрузочно-разгрузочное устройство



Примечания: Не получится автоматически загружать и выгружать трубы специальной формы.

Полуавтоматическая загрузка и разгрузка

Время цикла подачи	≤45 сек
Максимальный вес штабеля при загрузке	2Т
Минимальная длина трубы	4500 мм
Максимальная длина трубы	6500 мм
Максимальный вес трубы	500 кг
Диапазон загрузки круглых труб	Φ20-220 мм
Диапазон загрузки квадратных труб	□20*20--250*250 мм
Масса полуавтоматического загрузчика	2.42Т

▶▶ ОСНОВНАЯ КОНФИГУРАЦИЯ



▼ Лазерный источник RAYCUS

- Высокая эффективность электрооптического преобразования
- Высокая надежность и длительный срок службы
- Не требует технического обслуживания



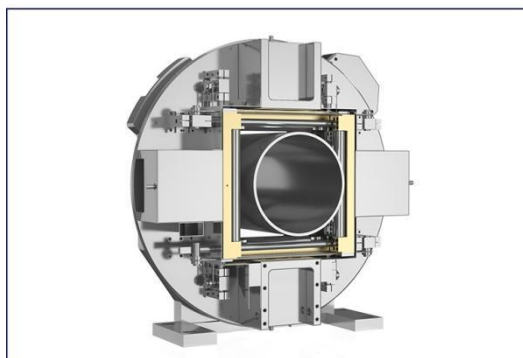
▼ Лазерная головка Raytools

- Автофокус
- Защитные модули для калибровки и фокусировки объектива
- Выдвижное крепление объектива обеспечивает быстрое и простое использование



▼ Taiwan - APEX

- Высокая точность
- Точное мгновенное передаточное число
- Высокая эффективность передачи
- Длительный срок службы



▼ Конструкция зажима

- Оснащен пневматическим зажимом с обеих сторон и может автоматически регулировать центр. Диапазон регулировки диагонали: круглая труба: 20-240 мм. квадратная труба: 20-240 мм.

▶▶ ОСНОВНАЯ КОНФИГУРАЦИЯ



▼ Квадратный рельс - DTX

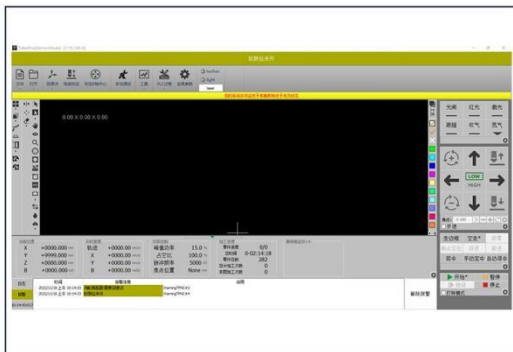
- Высокая точность
- Точный мгновенный коэффициент передачи
- Высокая эффективность передачи
- Долгий срок службы



▼ Серводвигатель - Inovance

- Высокая точность
- Высокая скорость работы
- Высокая адаптивность и стабильность
- Своевременность, короткое время

динамического отклика двигателя



▼ CYRCUT 5000B

- Простота в использовании
- Различные функции редактирования файлов
- Поддержка дистанционного управления
- Сигнализация и защита в режиме реального времени



▼ Чиллер охлаждения Hanli

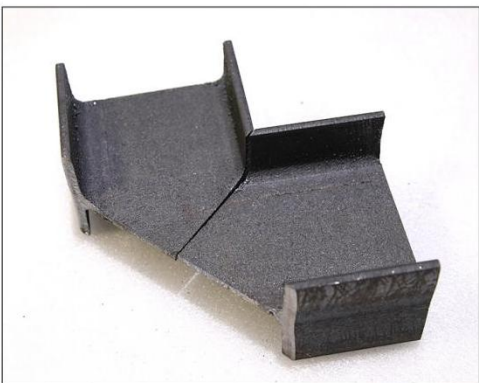
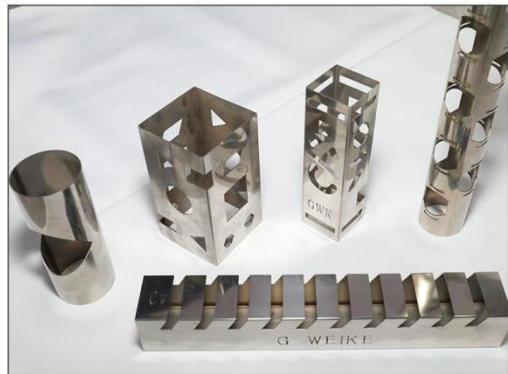
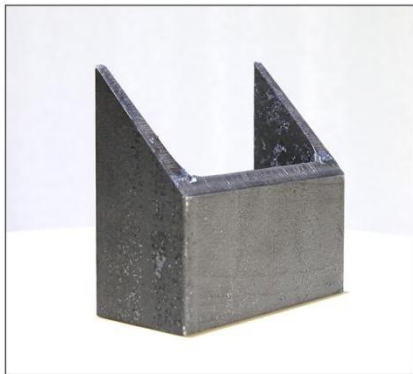
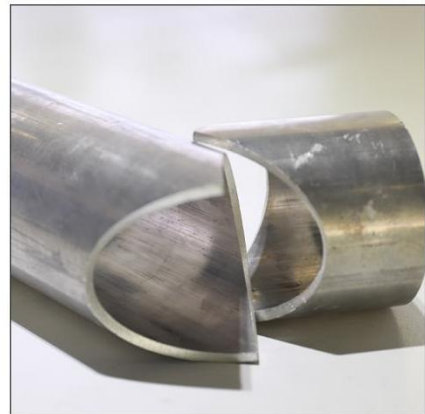
- Защита станка
- большая производительность охлаждения
- Стабильная производительность



ПАРАМЕТРЫ РЕЗКИ

6000W			
Material	Thickness	Assisted Gas	Max Speed
Carbon steel	1	Nitrogen	10.0-25.0
	2.0		6.0-7.5
	3.0		4.0-5.0
	4.0		3.5-4.5
	6.0	Oxygen	2.6-3.2
	8.0		2.0-2.5
	10.0		1.8-2.1
	12.0		1.6-1.9
	14.0		0.7-1.0
16.0	0.5-0.8		
Stainless steel	1.0	Nitrogen	10.0-25.0
	2.0		10.0-18.0
	3.0		7.0-11.0
	5.0		4.0-5.0
	6.0		2.6-4.0
	8.0		1.5-2.5

▶▶ ОБРАЗЦЫ



▶▶ АНАЛИЗ ЗАТРАТ

1-6KW FIBER LASER USING COST

Mode		1KW			1.5KW			2KW			3KW			4KW			6KW		
		Air cutting	O2	N2	Air cutting	O2	N2	Air cutting	O2	N2	Air cutting	O2	N2	Air cutting	O2	N2	Air cutting	O2	N2
Power Consumption	Laser module (KW)	3			4.5			6			9			12			18		
	Water Chiller Group (KW)	2.3			3			3.3			5			5.2			7.5		
	Host Machine (KW)	6			6			6			10			10			10		
	Dust Exhausting Equipment (KW)	3			3			3			3			3			11		
Quick-wear Part (RMB/h)		2.5																	
Gas Consumption		Air cutting--15kw						O2--(About) 25 RMB/h						N2--(About) 100 RMB/h					
Total Power (KW)		29.3	14.3	14.3	31.5	16.5	16.5	33.3	18.3	18.3	42	27	27	45.2	30.2	30.2	45.2	30.2	30.2
Average Power Consumption (Take 60% Cutting Efficiency) KW		17.58	8.58	8.58	18.9	9.9	9.9	19.98	10.98	10.98	25.2	16.2	16.2	27.12	18.12	18.12	27.12	18.12	18.12
All Cost (1RMB/kwh)		17.58 +2.5 = 20.08	8.58 +25 +2.5 = 36.08	8.58 +100 +2.5 = 111.08	18.9 +2.5 = 21.4	9.9 +25 +2.5 = 37.4	9.9 +100 +2.5 = 112.4	18.9 +2.5 = 21.4	9.9 +25 +2.5 = 37.4	9.9 +100 +2.5 = 112.4	25.2 +2.5 = 27.7	16.2 +25 +2.5 = 43.7	16.2 +100 +2.5 = 118.7	27.12 +2.5 = 29.62	18.12 +25 +2.5 = 45.62	18.72 +100 +2.5 = 120.62	27.12 +2.5 = 29.62	18.12 +25 +2.5 = 45.62	18.72 +100 +2.5 = 120.62