

Клиент

Поставщик

Название компании
Редактор
Номер телефона
E-Mail

Область применения:

Водоснабжение и насосные станции.
Ирригация, дождевание и дренаж.
Наполнение и опорожнение резервуаров и контейнеров.
Циркуляция горячей и холодной воды Системы отопления, вентиляции и кондиционирования.
Перекачка конденсата.
Циркуляция воды для бассейнов.
Санитарные и очистные установки.
Для промышленного применения и коммунального обслуживания.
Подача пресной воды на суда.



Конструктивные характеристики:

Насосы серии «NMM» представляют собой одноступенчатые центробежные насосы моноблочного типа со спиральным корпусом, торцевым всасыванием, закрытым пропеллером и торцевым уплотнением.

Основные размеры и номинальная производительность насосов соответствуют стандартам DIN 24255 и EN 733.

Однопоточный, закрытый пропеллер с гидравлической компенсацией осевого усилия и динамической балансировкой.

Насос и двигатель являются отдельными компонентами. Вал двигателя вставляется в вал насоса для соединения. После достижения двигателем определенной мощности вал двигателя и вал насоса соединяются муфтой.

Техническое обслуживание значительно упрощается благодаря возможности снятия вала пропеллера и других вращающихся деталей без необходимости отсоединения всасывающего и напорного трубопроводов благодаря конструкции с выдвигаемым механизмом.

Максимальная взаимозаменяемость компонентов: идентичные детали могут использоваться с различными насосами серии NMM, что значительно упрощает и сокращает складские запасы запасных частей, а также сокращает сроки поставки.

Одноступенчатый центробежный насос, соединенный с помощью опоры со стандартным асинхронным двигателем, закрытого типа, с внешней вентиляцией.

Насосы серии NMM оснащены механическим уплотнением вала, а вал насоса опирается на подшипники двигателя.

Технические данные:

Фланец всасывания : DN50 - DN150.
Выпускной фланец: DN32 - DN125.
Рабочее давление: 10 бар
Температурный диапазон: До 120 м.
Диапазон скорости: 1450 - 3500 об/мин.
Диапазон потока (расхода): 5 - 400 м³/ч.
Диапазон высоты напора: 4 - 105 м.

Клиент
Поставщик

Название компании
 Редактор
 Номер телефона
 E-Mail

Спецификация рабочих данных

Перекачиваемая среда	Вода	Номинальный расход	13.33	m ³ /h
Фиксированные части		Неон	22.67	m
Вид		Геодезическая высота	0	m
Содержание твердых веществ в процентах		Располагаемый кавитационный запас		m
pH		Давление на входе	0	kPa
Температура	20 °C	Высота над уровнем моря	100	m
Плотность	998.3 kg/m ³	Max. рабочее давление	235	kPa
Кинематич. вязкость	1.005 mm ² /s	Max. перепад давления	235	kPa
Давление паров	2.34 kPa			

Насос

Изготовитель	MAS DAF	Тип рабочего колеса		
Тип насосов	Нмм 32-160	Конструкция рабочего колеса		
Размер		Рабочее колесо		
Конструктивный тип	End Suction Monoblock Type	Max.	174	mm
Самовсасывающий	<input checked="" type="checkbox"/> Нет	предназначенный	140	mm
Число оборотов	2870 1/min	Мин.	123	mm
Число ступеней	1	Подача		
Всас.патрубок		Номинал	24.6	m ³ /h
Номинальное давление	PN16	Max.	34.3	m ³ /h
Номинальный диаметр	DN50	Мин.	0	m ³ /h
Стандарт	DIN	Напор		
Напорн.патрубок		Номинал	18.3	m
Номинальное давление	PN16	Мин.	10.1	m
Номинальный диаметр	DN32	Max.	24	m
Стандарт	DIN	Нулевой напор	24	m
Мощность на валу	2.09 kW	NPSH3	1.42	m
Max. Мощность на валу	2.47 kW	КПД	40.1	%

Электродвигатель

Изготовитель /Тип	2.2 KW-2900 RPM / 90L
Конструктивный тип	IE3 / 50 Hz / Соединение полюсов
Мощность	2.2 kW
Эл. Напряжение	3~ 400 V
Число оборотов	2870 1/min
Эл. сила тока	4.45 A
Размер	90L
Степень защиты	IP 55
Вид защиты	
Взрывозащита	

Муфта

Изготовитель /Тип	
Серия	
Разборная длина	mm
Размер	

Материалы

Насос		Уплотнение вала	AQ1EGG
Корпус насоса	GJL-250 (GG25)	Код материала	AQ1EGG
Рабочее колесо	GJL-250 (GG25)	Лицо уплотнения	Углеродный графит с пропиткой сурьмой (A)
Вал	A 276 тип 420 (X20Cr13)	Сиденье	Карбид кремния (Q1, eSiC-Q7)
		Эластомер	EPDM (E)
		Металлические части	Сталь CrNiMo (G)

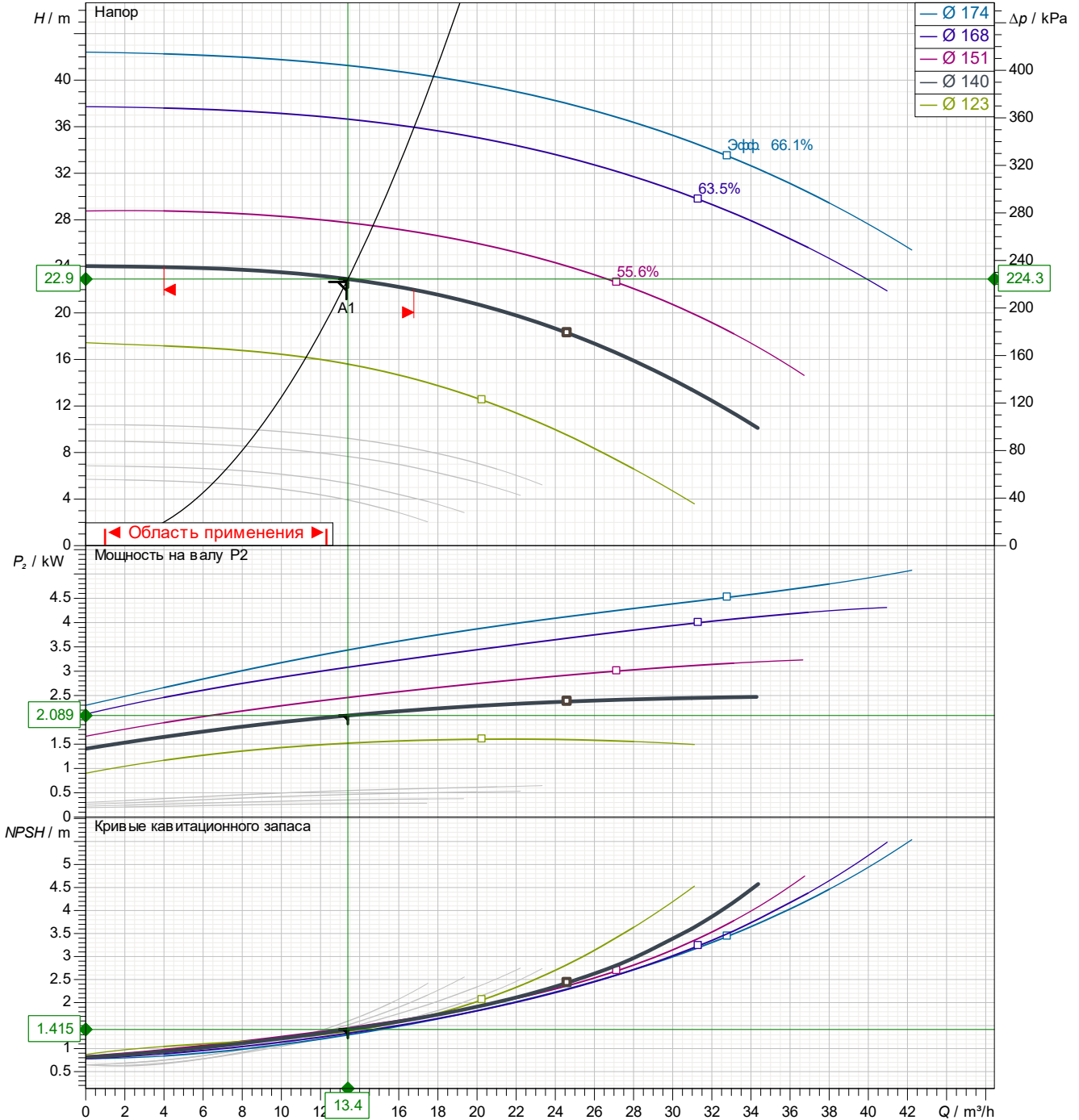
Клиент

Поставщик

 Название компании
 Редактор
 Номер телефона
 E-Mail

Рабочие характеристики зависят от: Вода; 20°C; 998.3kg/m³; 1.005mm²/s

Направление вращения: по часовой стрелке со стороны 3



Характеристики насоса в соответствии с ISO 9906 2B

Перекачиваемая среда	Вода		Номинальный расход	13.33	m^3/h
Температура	20	°C	Неон	22.67	m
Плотность	998.3	kg/m^3	Мощность на валу	2.09	kW
Кинематич. вязкость	1.005	mm^2/s	Число оборотов	2870	1/min
Давление паров	2.34	kPa	NPSH3	1.42	m
Рабочее колесо	140	mm	КПД	40.1	%

Возможны изменения

Проект

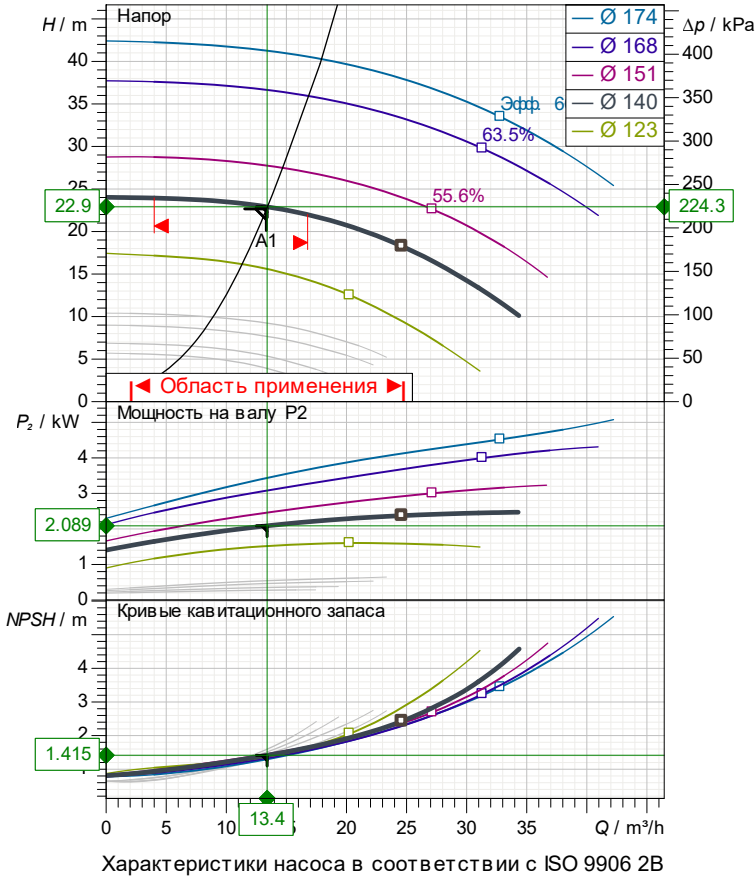
 Дата выпуска: 10/03/26
 Последнее изменение: 10/03/26

Клиент

Поставщик

Название компании
Редактор
Номер телефона
E-Mail

Характеристики



Насос

Изготовитель MAS DAF
Тип насосов NMM 32-160
Конструктивный тип End Suction Monoblock Type
Всас.патрубок DN16
Номинальное давление PN16
Номинальный диаметр DN50
Стандарт DIN
Напорн.патрубок DN16
Номинальное давление PN16
Номинальный диаметр DN32
Стандарт DIN

Спецификация рабочих данных

Перекачиваемая среда
Температура 20 °C
Плотность 998.3 kg/m³
Кинематич. вязкость 1.005 mm²/s
Давление паров 2.34 kPa
Номинальный расход 13.33 m³/h
Неон 22.67 m
Мощность на валу 2.09 kW
Число оборотов 2870 1/min
NPSH3 1.42 m
КПД 40.1 %
Рабочее колесо 140 mm

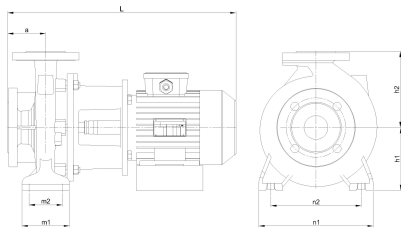
Электродвигатель

Изготовитель /Тип 2.2 KW-2900 RPM / 90L
Конструктивный тип IE3 / 50 Hz / Соединение полюсов 1
Мощность 2.2 kW
Число оборотов 2870 1/min
Эл. Напряжение 3~ 400 V
Эл. сила тока 4.45 A
Степень защиты IP 55

Материалы

Уплотнение вала AQ1EGG
Код материала AQ1EGG
Лицо уплотнения Углеродный графит с пропиткой сурьмой (A)
Сиденье Карбид кремния (Q1, eSiC-Q7)
Эластомер EPDM (E)
Металлические части Сталь CrNiMo (G)

Корпус насоса GJL-250 (GG25)
Рабочее колесо GJL-250 (GG25)
Вал A 276 тип 420 (X20Cr13)

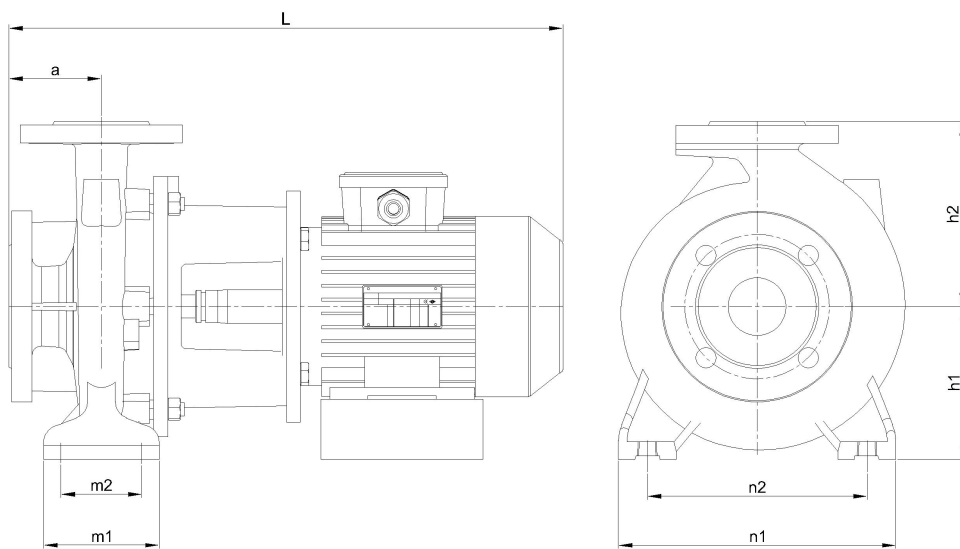


Размеры	mm
a	80
h1	132
h2	160
L	606
m1	100
m2	70
n1	240
n2	190

Клиент

Поставщик

Название компании
Редактор
Номер телефона
E-Mail



Размеры **mm**

a	80
h1	132
h2	160
L	606
m1	100
m2	70
n1	240
n2	190

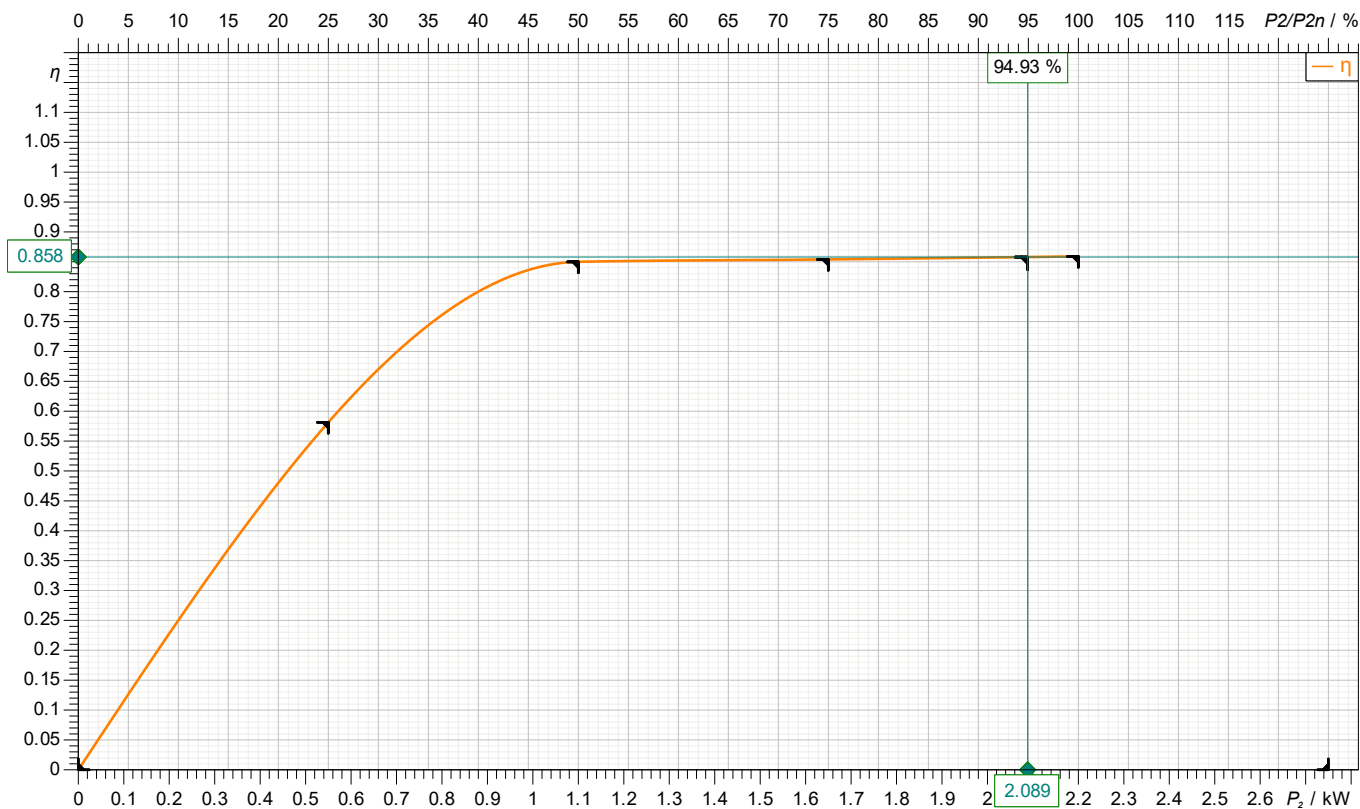
Присоединения

Всас.патрубок	Напорн.патрубок
DN50	DN32
PN16	PN16

Клиент

Поставщик

Название компании
 Редактор
 Номер телефона
 E-Mail

motor data


Symbol	не загруженный	25 %	50 %	75 %	100 %	125 %
P_2 / kW	0	0.55	1.1	1.65	2.2	
P_1 / kW		0.9459	1.294	1.932	2.561	
η / %	0	58.14	85	85.4	85.9	

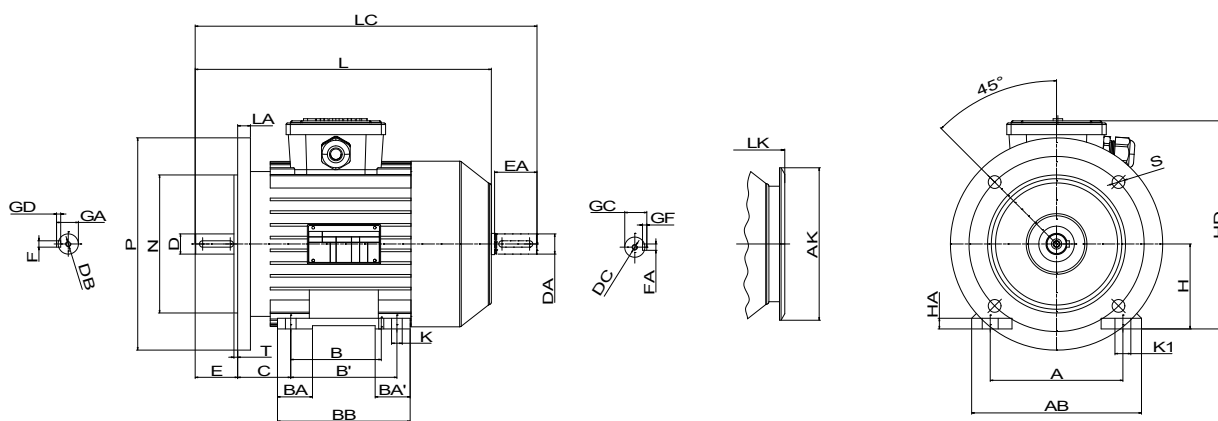
Электродвигатель

Изготовитель /Тип	2.2 KW-2900 RPM / 90L	Степень защиты	IP 55
Конструктивный тип	IE3 / 50 Hz / Соединение полюсов	Вид защиты	
Мощность	2.2 kW	Взрывозащита	
Эл. Напряжение	3~ 400 V	Сервисный фактор	1.15
Число полюсов	2	Пусковой ток	
Число оборотов	2870 1/min	Пусковой момент	
Эл. сила тока	4.45 A	Момент инерции	
Коэффициент мощности	0.83	Число пусков в час	
Размер	90L	Момент измерения	7.32 Nm
Класс энергоэффективности	IE3	Класс изоляции	F (155C°)

Клиент

Поставщик

Название компании
Редактор
Номер телефона
E-Mail

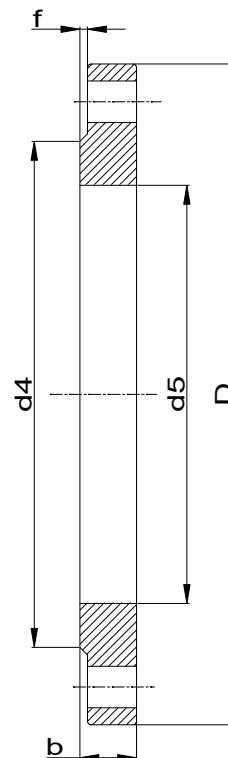
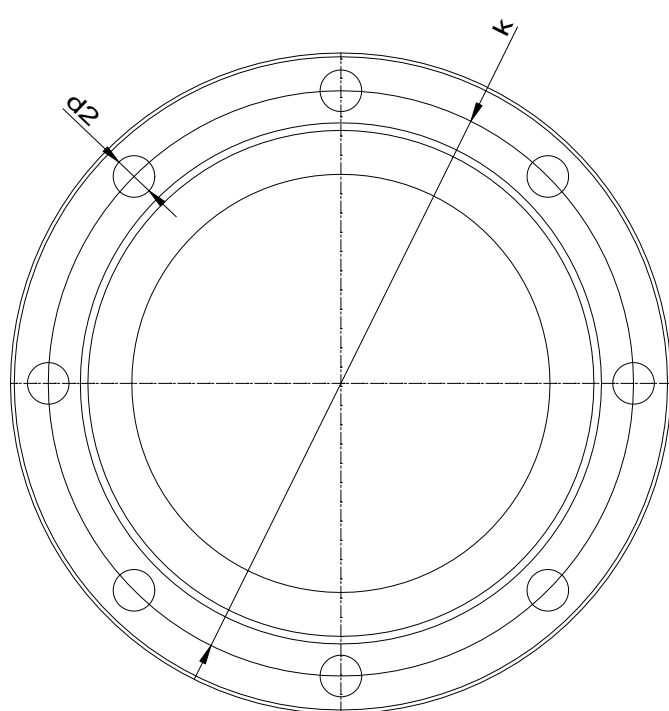


Размеры		mm	
A	140	GA	27
AB	180	GC	27
AK	151	H	90
B	125	HA	12
B'	-	HD	216
BA	35	K	10
BA'	-	K1	15
BB	155	L	360
C	56	LA	12
D	24	LC	415
DA	24	LK	389
DB	M8	M	165
DC	M8	N	130
E	50	NO	4
EA	50	P	200

Клиент

Поставщик

Название компании
Редактор
Номер телефона
E-Mail



Всасывающий патрубок

DN50
PN16

Нагнетательный патрубок

DN32
PN16

Размеры	mm
b	19
D	165
d2	18
d4	102
d5	61.5
DN	50
f	2
k	125
n	4

Размеры	mm
b	18
D	140
d2	18
d4	78
d5	43.5
DN	32
f	2
k	100
n	4