
	Информация о продукте 2FDX120-20	завод - изготовитель	FANCY PUMP(ZHEJIANG) Co., LTD
		адрес	Wanchang Road, Wenling City, Zhejiang
		телефон	+86 13566667995
		дата	2025/03/11
название проекта		имя клиента	
номер		адрес	
		контакты	
		телефон	

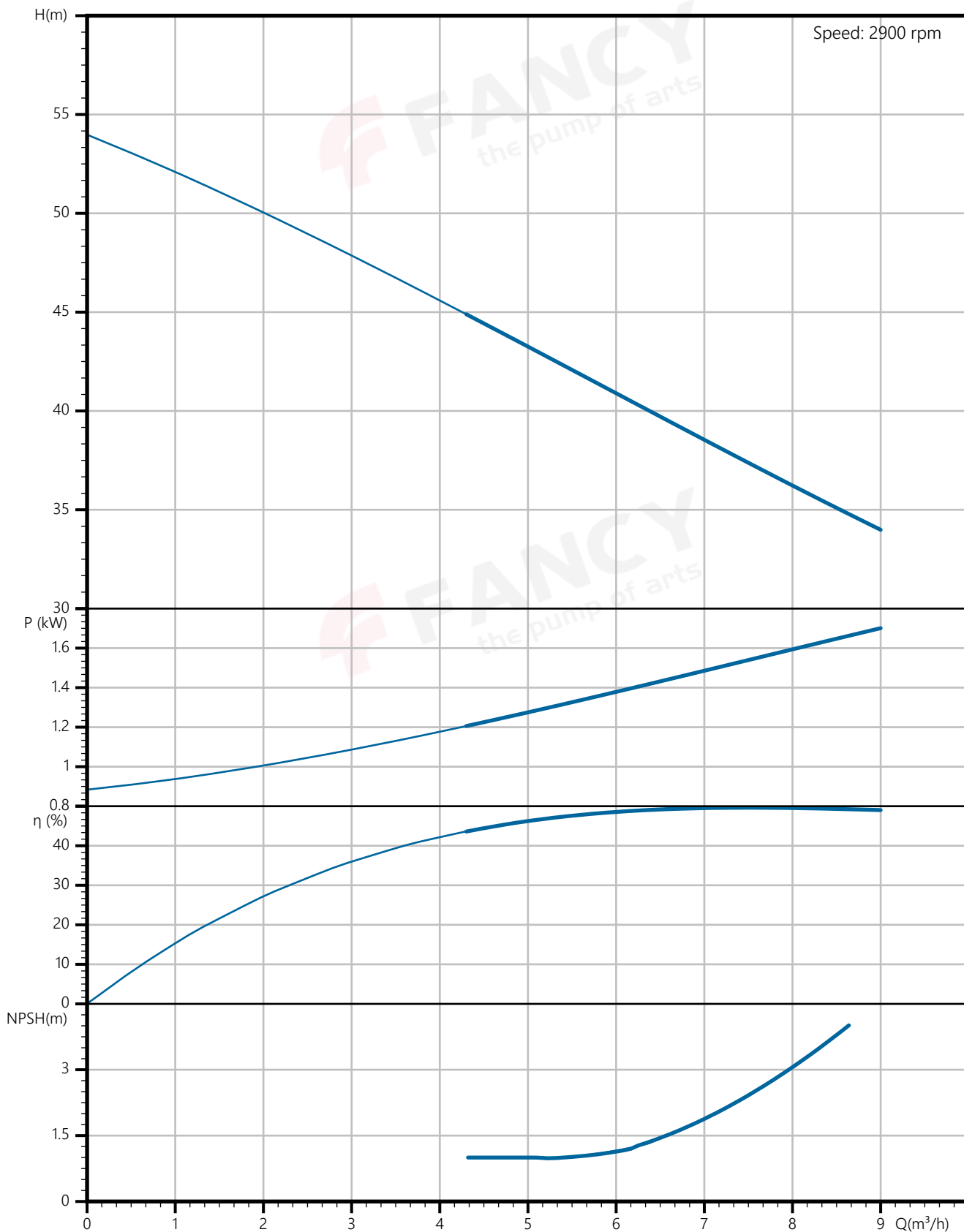
Номер :	2FDX120-20												
Рисунок модели: (Примечание: фото только для ознакомления)	Описание серии :												
	<p>2FDX горизонтальный двухступенчатый центробежный насос из нержавеющей стали, направляющий аппарат рабочего колеса изготовлен из листовой нержавеющей стали, штампованной и сваренной, с двигателем с длинным валом, осевым входом и радиальным выходом. Компактная конструкция, Низкий уровень шума, Подходит для слабоагрессивных жидкостей, Небольшое пространство для установки.</p>												
Параметры паспортной таблички <table> <tr><td>Номинальный расход (м³/ч)</td><td>7.2</td></tr> <tr><td>Номинальная высота (м)</td><td>38</td></tr> <tr><td>Номинальная мощность (кВт)</td><td>1.5</td></tr> <tr><td>Эффективность(%)</td><td>49.7</td></tr> <tr><td>Скорость (об/мин)</td><td>2900</td></tr> <tr><td>Ступени рабочего колеса</td><td>2</td></tr> </table>		Номинальный расход (м³/ч)	7.2	Номинальная высота (м)	38	Номинальная мощность (кВт)	1.5	Эффективность(%)	49.7	Скорость (об/мин)	2900	Ступени рабочего колеса	2
Номинальный расход (м³/ч)	7.2												
Номинальная высота (м)	38												
Номинальная мощность (кВт)	1.5												
Эффективность(%)	49.7												
Скорость (об/мин)	2900												
Ступени рабочего колеса	2												
Материал <table> <tr><td>Корпус насоса</td><td>SS304</td></tr> <tr><td>Крыльчатка</td><td>SS304</td></tr> <tr><td>Вал насоса</td><td>SS304</td></tr> <tr><td>Корпус мотора</td><td>ADC12</td></tr> <tr><td>Электропроводка</td><td>Cu</td></tr> </table>		Корпус насоса	SS304	Крыльчатка	SS304	Вал насоса	SS304	Корпус мотора	ADC12	Электропроводка	Cu		
Корпус насоса	SS304												
Крыльчатка	SS304												
Вал насоса	SS304												
Корпус мотора	ADC12												
Электропроводка	Cu												
Жидкость <table> <tr><td>Температура жидкости</td><td>(-15-50°C)</td></tr> <tr><td>Плотность среды</td><td>1.0×10³кг/м³</td></tr> <tr><td>Максимальная температура окружающей среды</td><td>50°C</td></tr> </table>		Температура жидкости	(-15-50°C)	Плотность среды	1.0×10³кг/м³	Максимальная температура окружающей среды	50°C						
Температура жидкости	(-15-50°C)												
Плотность среды	1.0×10³кг/м³												
Максимальная температура окружающей среды	50°C												
Мотор <table> <tr><td>Количество фаз двигателя</td><td>1~ph</td></tr> <tr><td>Класс защиты</td><td>IP55</td></tr> <tr><td>Класс изоляции</td><td>F</td></tr> <tr><td>Направление вращения (с конца двигателя)</td><td>Направление по часовой стрелке</td></tr> <tr><td>Номинальное напряжение(В)</td><td>220</td></tr> <tr><td>Количество электродов</td><td>2-полюсный</td></tr> </table>		Количество фаз двигателя	1~ph	Класс защиты	IP55	Класс изоляции	F	Направление вращения (с конца двигателя)	Направление по часовой стрелке	Номинальное напряжение(В)	220	Количество электродов	2-полюсный
Количество фаз двигателя	1~ph												
Класс защиты	IP55												
Класс изоляции	F												
Направление вращения (с конца двигателя)	Направление по часовой стрелке												
Номинальное напряжение(В)	220												
Количество электродов	2-полюсный												
Монтаж <table> <tr><td>Тип интерфейса</td><td>G</td></tr> <tr><td>Направление входа</td><td>G1¼"</td></tr> <tr><td>Диаметр выхода (мм)</td><td>G1"</td></tr> <tr><td>Максимальное рабочее давление (МПа)</td><td>1.0Мpa</td></tr> </table>		Тип интерфейса	G	Направление входа	G1¼"	Диаметр выхода (мм)	G1"	Максимальное рабочее давление (МПа)	1.0Мpa				
Тип интерфейса	G												
Направление входа	G1¼"												
Диаметр выхода (мм)	G1"												
Максимальное рабочее давление (МПа)	1.0Мpa												
Вес <table> <tr><td>Общий вес (кг)</td><td>17.5</td></tr> </table>		Общий вес (кг)	17.5										
Общий вес (кг)	17.5												


завод - изготовитель	FANCY PUMP(ZHEJIANG) Co., LTD
адрес	Wanchang Road, Wenling City, Zhejiang
телефон	+86 13566667995
дата	2025/03/11
имя клиента	
адрес	
контакты	
телефон	

название проекта

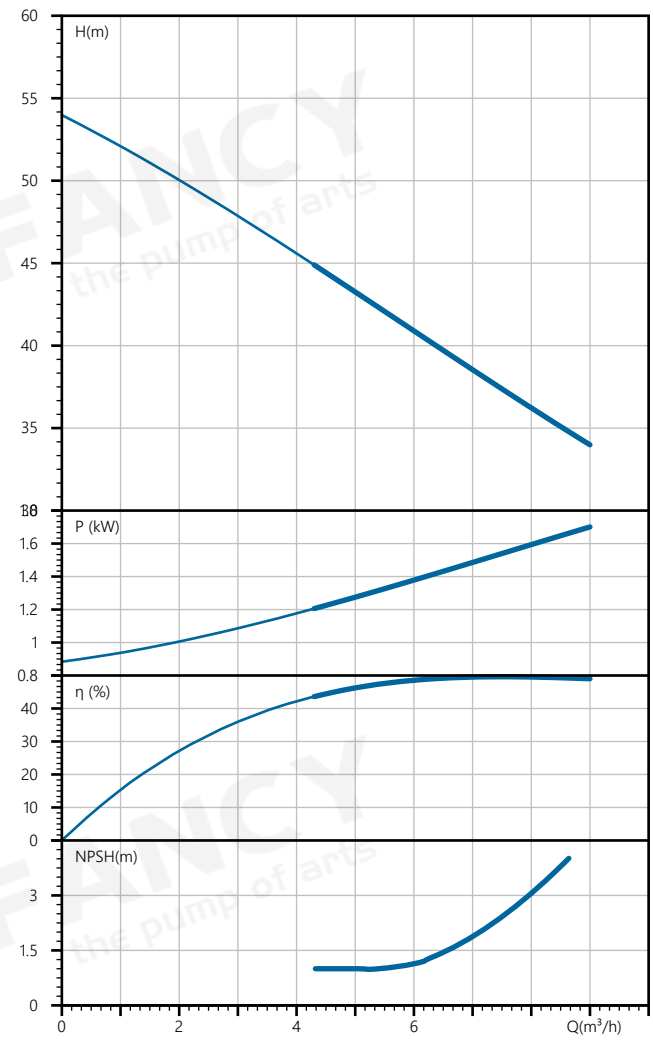
номер

water, температура°C, плотность1000 кг/м3, вязкость среды1мм²/с, ISO9906 : 2012 Grade 3B




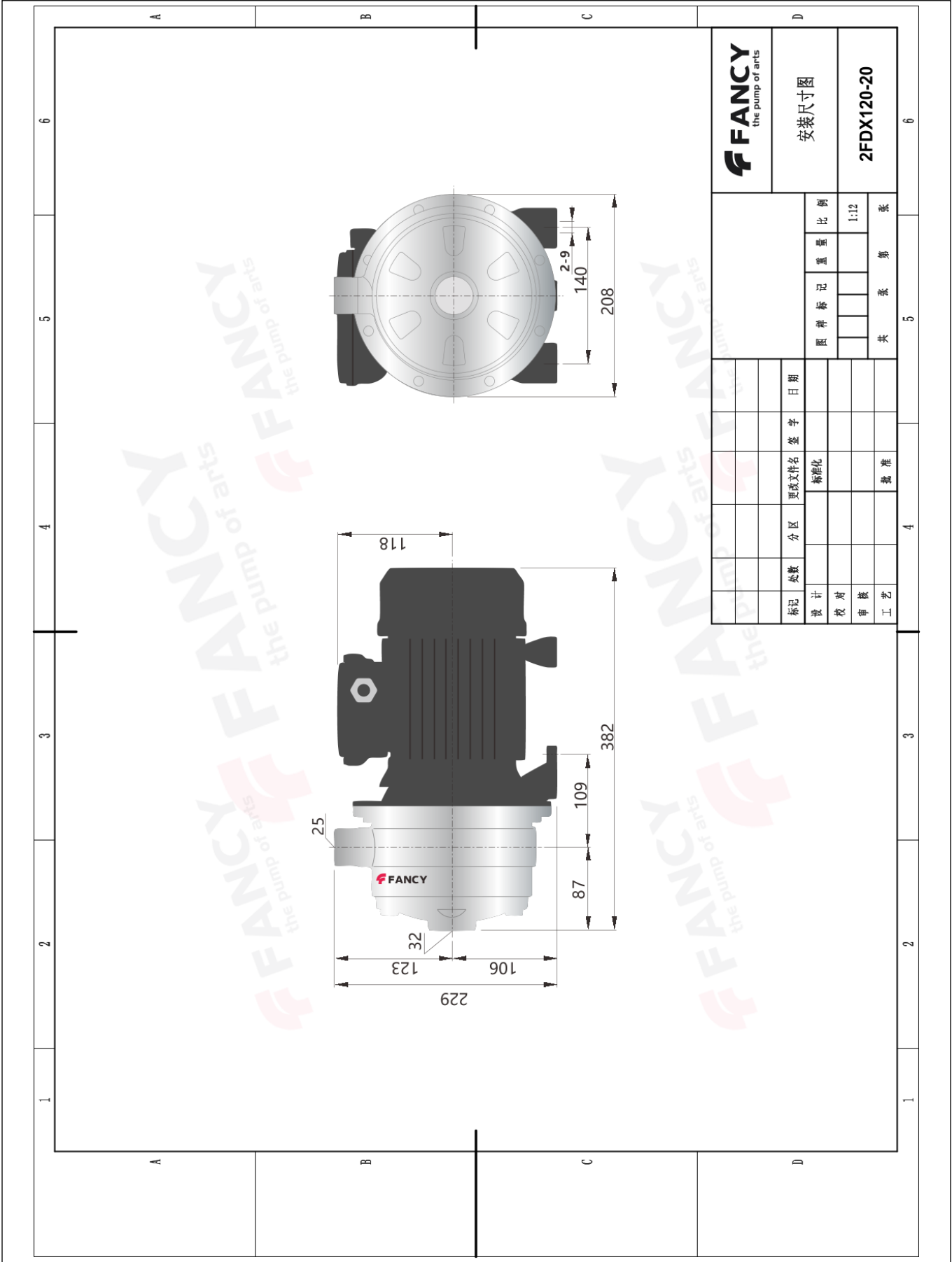
 FANCY the pump of arts	Тех параметры 2FDX120-20	завод - изготовитель	FANCY PUMP(ZHEJIANG) Co., LTD
		адрес	Wanchang Road, Wenling City, Zhejiang
		телефон	+86 13566667995
		дата	2025/03/11
название проекта		имя клиента	
		адрес	
номер		контакты	
		телефон	


Номинальные параметры	
Модель	2FDX120-20
Номер	2FDX120-20
Расход	7.2 м³/ч
Напор	38 М
Эффективность (%)	49.7
NPSHr (М)	2
Скорость (об/мин)	2900
Среда	
Наименование среды	water
Температура (°C)	
Плотность (кг/м³)	1000
Вязкость среды (мм²/с)	1



Flow (Q) [m³/h]	Head (H) [m]	Power (P) [kW]	Efficiency (η) [%]	NPSHr [m]
0	54	0.9	0	-
2	50	1.0	25	-
4	46	1.2	45	1.2
6	42	1.4	78	1.3
8	34	1.7	80	4.0

<div>  FANCY the pump of arts </div>	<div>Сборочный чертеж</div> <div>2FDX120-20</div>	завод - изготовитель	FANCY PUMP(ZHEJIANG) Co., LTD
		адрес	Wanchang Road, Wenling City, Zhejiang
		телефон	+86 13566667995
		дата	2025/03/11
название проекта		имя клиента	
		адрес	
номер		контакты	
		телефон	



	<p>Рисунок модели</p> <p>2FDX120-20</p>	завод - изготовитель	FANCY PUMP(ZHEJIANG) Co., LTD
		адрес	Wanchang Road, Wenling City, Zhejiang
		телефон	+86 13566667995
		дата	2025/03/11
		имя клиента	
название проекта		адрес	
номер		контакты	
		телефон	



