

Компенсатор патрубковый в кожухе (неразгруженный)

1. ОБЛАСТЬ ПРИМЕНЕНИЯ:

Водопровод, отопление – компенсация температурных и механических изменений +20/-30(40) мм

КОНСТРУКТИВНЫЕ ОСОБЕННОСТИ

1. Компенсаторы производятся в исполнении «ЕJМА» и соответствуют стандартам температуры и давления по DIN 2401
2. Сильфон –нерж.сталь AISI 304-321 по DIN 17440.
3. Номинальные диаметры DN15 – DN200
4. Давление – до 16 бар, в зависимости от номинального диаметра и температуры.
5. Область температур до + 100 С



2. ТЕХНИЧЕСКИЕ ХАРАКТЕРИСТИКИ:

Компенсаторы патрубковые с компенсирующей способностью

Компенсаторы предназначены для предотвращения передачи механических вибраций по трубопроводным системам, а также для восприятия тепловых удлинений трубопровода в пределах допустимых деформаций.

3. МАТЕРИАЛЫ

Гибкий элемент	Сильфон, нержавеющая сталь 08X18Н10Т
Присоединительная часть	15-50 –оцинк, 65-200-углеродистая сталь
Защитный кожух	15-50 –нерж, 65-200 -углеродистая сталь
Внутренний экран	15-50 –нерж, 65-200 -углеродистая сталь

4. СТРОИТЕЛЬНЫЕ РАЗМЕРЫ

Тип	Условный проход, мм	Допустимая деформация в процессе эксплуатации, мм		Строительные размеры, мм	
		Сжатие	Растяжение	L	DnхS
15-16-50	15	30	20	290	22х3
20-16-50	20	30	20	290	27х3
25-16-50	25	30	20	290	34х3
32-16-50	32	30	20	290	42х3,5
40-16-50	40	30	20	290	48х3
50-16-50	50	30	20	290	57х4
65-16-60	65	30	30	290	76х4
80-16-60	80	30	30	290	89х5
100-16-60	100	30	30	320	108х4
125-16-60	125	30	30	330	133х5
150-16-60	150	30	30	330	159х5
200-16-60	200	30	30	390	219х8

5. ПРИЕМО-СДАТОЧНЫЕ ИСПЫТАНИЯ

Контроль качества поверхности	100% удовлетворительно
Контроль конструкции и размеров	100% удовлетворительно
Герметичность	100% удовлетворительно

6. СЕРТИФИКАЦИЯ

1. Паспорт 1 шт.
2. Разрешение ТР ТС 032 ЕАЭС N RU Д-РУ.НХ37.В.07957/20, сертификат РОСС RU.32623.OC03.01663 от 27.03.2023г.

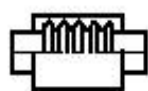
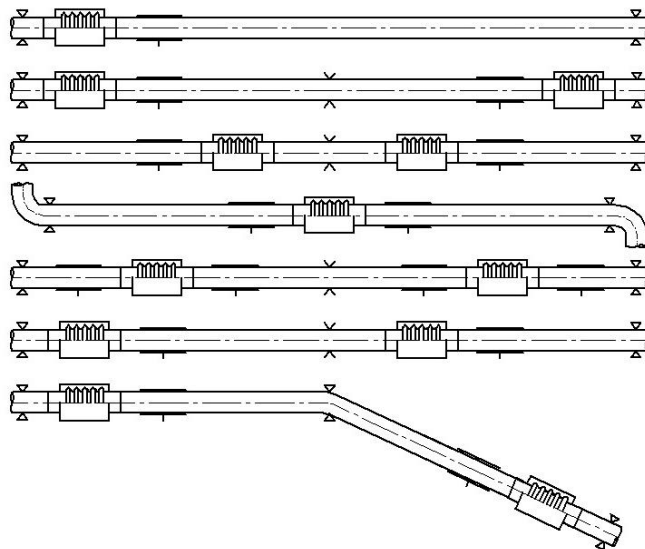
7. СВИДЕТЕЛЬСТВО О ПРИЕМКЕ

Компенсаторы сильфонные признаны годными к эксплуатации на трубопроводе Ру 1,6 МПа для компенсации температурных перемещений: осевых: растяжение 20 мм, сжатие 30(40) мм.

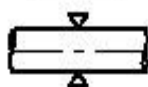
Гарантийный срок хранения 12 месяцев.
Гарантийный срок эксплуатации 3 года.

8. МОНТАЖ И ЭКСПЛУАТАЦИЯ

Монтаж и обслуживание должны производиться организациями, имеющими лицензию на данный вид работ.



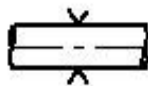
- сильфонный компенсатор



-концевая неподвижная опора



-направляющая опора



-промежуточная неподвижная опора

