

Клиент

Поставщик

Название компании
Редактор
Номер телефона
E-Mail

Область применения:

Водоснабжение и насосные станции.
Ирригация, дождевание и дренаж.
Наполнение и опорожнение резервуаров и контейнеров.
Циркуляция горячей и холодной воды Системы отопления, вентиляции и кондиционирования.
Перекачка конденсата.
Циркуляция воды для бассейнов.
Санитарные и очистные установки.
Для промышленного применения и коммунального обслуживания.
Подача пресной воды на суда.



Конструктивные характеристики:

Насосы серии «NMM» представляют собой одноступенчатые центробежные насосы моноблочного типа со спиральным корпусом, торцевым всасыванием, закрытым пропеллером и торцевым уплотнением.

Основные размеры и номинальная производительность насосов соответствуют стандартам DIN 24255 и EN 733.

Однопоточный, закрытый пропеллер с гидравлической компенсацией осевого усилия и динамической балансировкой.

Насос и двигатель являются отдельными компонентами. Вал двигателя вставляется в вал насоса для соединения. После достижения двигателем определенной мощности вал двигателя и вал насоса соединяются муфтой.

Техническое обслуживание значительно упрощается благодаря возможности снятия вала пропеллера и других вращающихся деталей без необходимости отсоединения всасывающего и напорного трубопроводов благодаря конструкции с выдвигаемым механизмом.

Максимальная взаимозаменяемость компонентов: идентичные детали могут использоваться с различными насосами серии NMM, что значительно упрощает и сокращает складские запасы запасных частей, а также сокращает сроки поставки.

Одноступенчатый центробежный насос, соединенный с помощью опоры со стандартным асинхронным двигателем, закрытого типа, с внешней вентиляцией.

Насосы серии NMM оснащены механическим уплотнением вала, а вал насоса опирается на подшипники двигателя.

Технические данные:

Фланец всасывания : DN50 - DN150.
Выпускной фланец: DN32 - DN125.
Рабочее давление: 10 бар
Температурный диапазон: До 120 м.
Диапазон скорости: 1450 - 3500 об/мин.
Диапазон потока (расхода): 5 - 400 м³/ч.
Диапазон высоты напора: 4 - 105 м.

Клиент
Поставщик

Название компании
 Редактор
 Номер телефона
 E-Mail

Спецификация рабочих данных

Перекачиваемая среда	Вода	Номинальный расход	9.85	m ³ /h
Фиксированные части		Неон	16.6	m
Вид		Геодезическая высота	0	m
Содержание твердых веществ в процентах		Располагаемый кавитационный запас		m
pH		Давление на входе	0	kPa
Температура	20	°C		
Плотность	998.3	kg/m ³		
Кинематич. вязкость	1.005	mm ² /s		
Давление паров	2.34	kPa		
		Высота над уровнем моря	100	m
		Max. рабочее давление	171	kPa
		Max. перепад давления	171	kPa

Насос

Изготовитель	MAS DAF	Тип рабочего колеса		
Тип насосов	Нмм 32-160	Конструкция рабочего колеса		
Размер		Рабочее колесо		
Конструктивный тип	End Suction Monoblock Type	Max.	174	mm
Самовсасывающий	<input checked="" type="checkbox"/> Нет	предназначенный	123	mm
Число оборотов	2860	1/min	123	mm
Число ступеней	1	Подача		
Всас.патрубок		Номинал	20.3	m ³ /h
Номинальное давление	PN16	Max.	31.1	m ³ /h
Номинальный диаметр	DN50	Мин.	0	m ³ /h
Стандарт	DIN	Напор		
Напорн.патрубок		Номинал	12.5	m
Номинальное давление	PN16	Мин.	3.59	m
Номинальный диаметр	DN32	Max.	17.4	m
Стандарт	DIN	Нулевой напор	17.4	m
Мощность на валу	1.42	kW	NPSH3	1.21
Max. Мощность на валу	1.49	kW	КПД	31.1
				%

Электродвигатель

Изготовитель /Тип	1.5 KW-2900 RPM / 80-C
Конструктивный тип	IE3 / 50 Hz / Соединение полюсов
Мощность	1.5 kW
Эл. Напряжение	3~ 400 V
Число оборотов	2880 1/min
Эл. сила тока	3.3 A
Размер	80
Степень защиты	IP 55
Вид защиты	
Взрывозащита	

Муфта

Изготовитель /Тип	
Серия	
Разборная длина	mm
Размер	

Материалы

Насос		Уплотнение вала	AQ1EGG
Корпус насоса	GJL-250 (GG25)	Код материала	AQ1EGG
Рабочее колесо	GJL-250 (GG25)	Лицо уплотнения	Углеродный графит с пропиткой сурьмой (A)
Вал	A 276 тип 420 (X20Cr13)	Сиденье	Карбид кремния (Q1, eSiC-Q7)
		Эластомер	EPDM (E)
		Металлические части	Сталь CrNiMo (G)

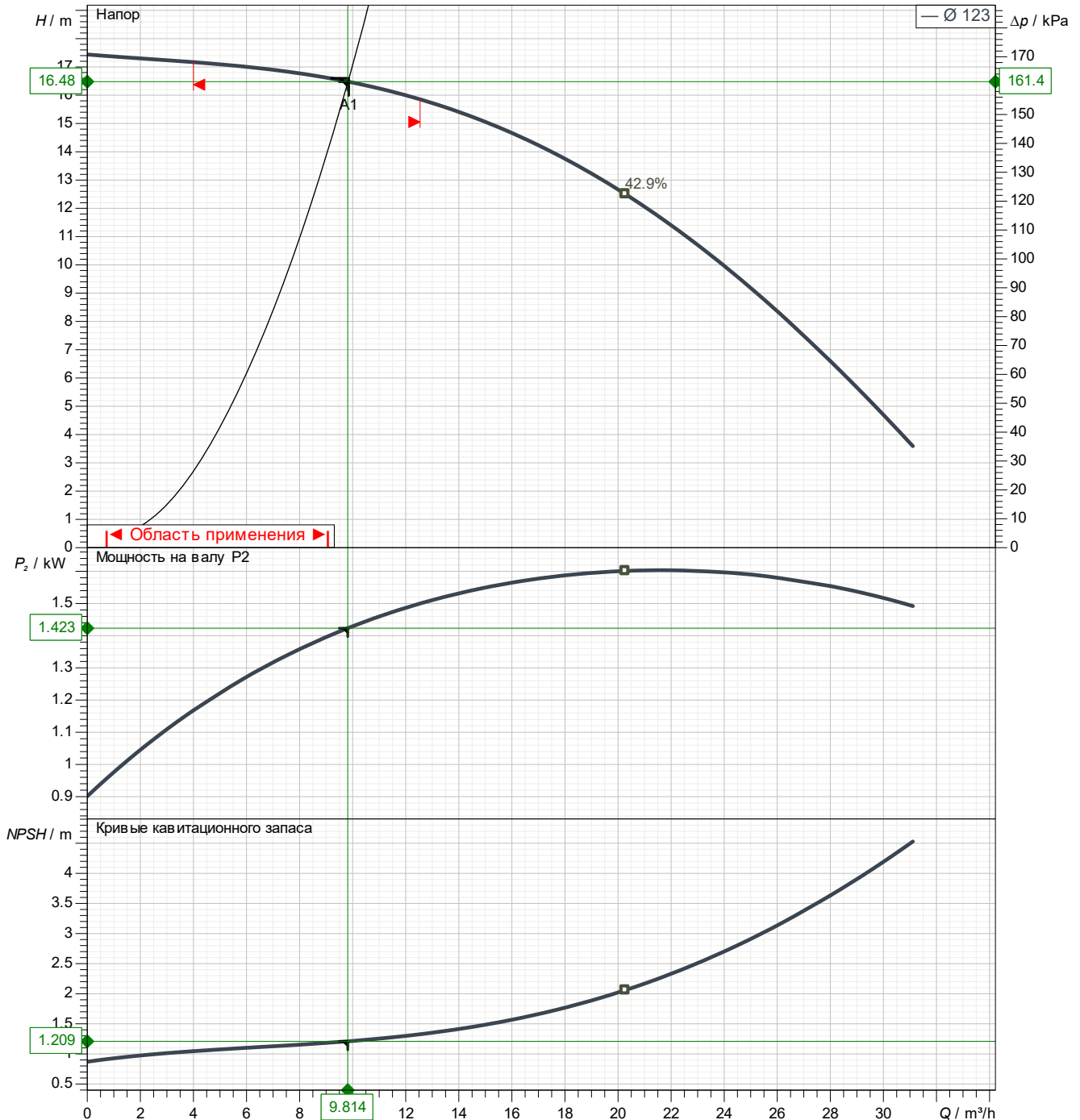
Клиент

Поставщик

Название компании
Редактор
Номер телефона
E-Mail

 Рабочие характеристики зависят от: Вода; 20°C; 998.3kg/m³; 1.005mm²/s

Направление вращения: по часовой стрелке со стороны



Характеристики насоса в соответствии с ISO 9906 2B

Перекачиваемая среда	Вода		Номинальный расход	9.85	m ³ /h
Температура	20	°C	Неон	16.6	m
Плотность	998.3	kg/m ³	Мощность на валу	1.42	kW
Кинематич. вязкость	1.005	mm ² /s	Число оборотов	2860	1/min
Давление паров	2.34	kPa	NPSH3	1.21	m
Рабочее колесо	123	mm	КПД	31.1	%

Возможны изменения

Проект

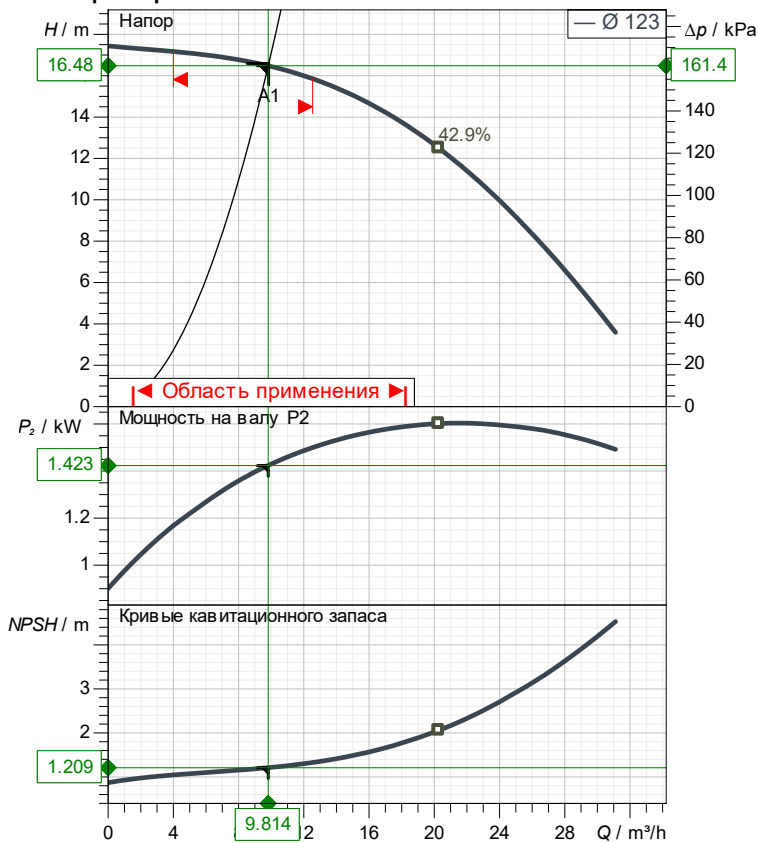
Дата выпуска: 09/03/26
Последнее изменение: 09/03/26

Клиент

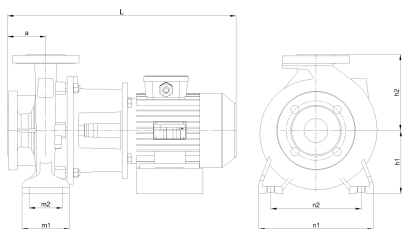
Поставщик

Название компании
 Редактор
 Номер телефона
 E-Mail

Характеристики



Характеристики насоса в соответствии с ISO 9906 2B



Размеры	mm
a	80
h1	132
h2	160
L	479
m1	100
m2	70
n1	240
n2	190

Насос

Изготовитель MAS DAF
 Тип насосов ММ 32-160
 Конструктивный тип End Suction Monoblock Type
 Всас.патрубок DN16
 Номинальное давление PN16
 Номинальный диаметр DN50
 Стандарт DIN
 Напорн.патрубок DN16
 Номинальное давление PN16
 Номинальный диаметр DN32
 Стандарт DIN

Спецификация рабочих данных

Перекачиваемая среда Вода
 Температура 20 °C
 Плотность 998.3 kg/m³
 Кинематич. вязкость 1.005 mm²/s
 Давление паров 2.34 kPa
 Номинальный расход 9.85 m³/h
 Неон 16.6 m
 Мощность на валу 1.42 kW
 Число оборотов 2860 1/min
 NPSH3 1.21 m
 КПД 31.1 %
 Рабочее колесо 123 mm

Электродвигатель

Изготовитель /Тип 1.5 KW-2900 RPM / 80-C
 Конструктивный тип IE3 / 50 Hz / Соединение полюсов 1
 Мощность 1.5 kW
 Число оборотов 2880 1/min
 Эл. Напряжение 3~ 400 V
 Эл. сила тока 3.3 A
 Степень защиты IP 55

Материалы

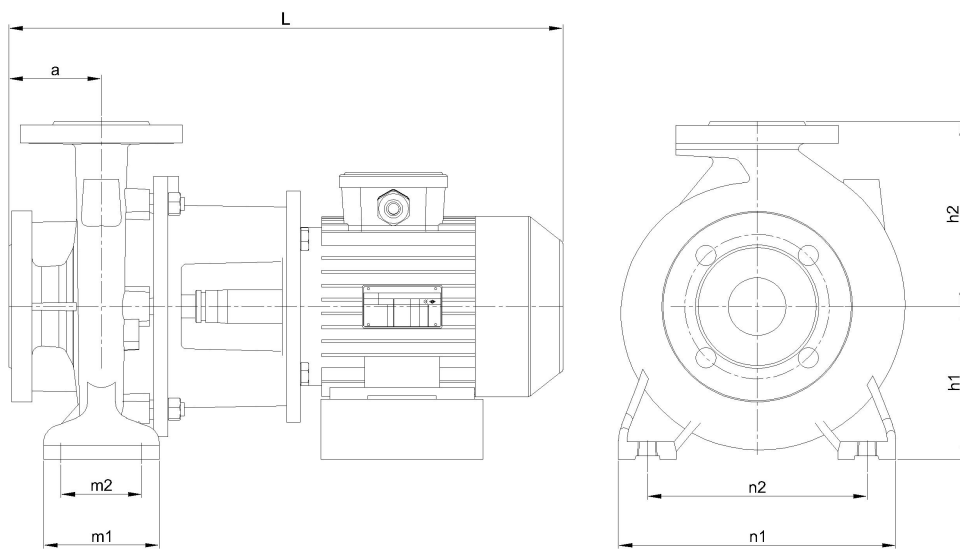
Уплотнение вала AQ1EGG
 Код материала AQ1EGG
 Лицо уплотнения Углеродный графит с пропиткой сурьмой (A)
 Сиденье Карбид кремния (Q1, eSiC-Q7)
 Эластомер EPDM (E)
 Металлические части Сталь CrNiMo (G)

Корпус насоса GJL-250 (GG25)
 Рабочее колесо GJL-250 (GG25)
 Вал A 276 тип 420 (X20Cr13)

Клиент

Поставщик

Название компании
Редактор
Номер телефона
E-Mail



Размеры

mm

a	80
h1	132
h2	160
L	479
m1	100
m2	70
n1	240
n2	190

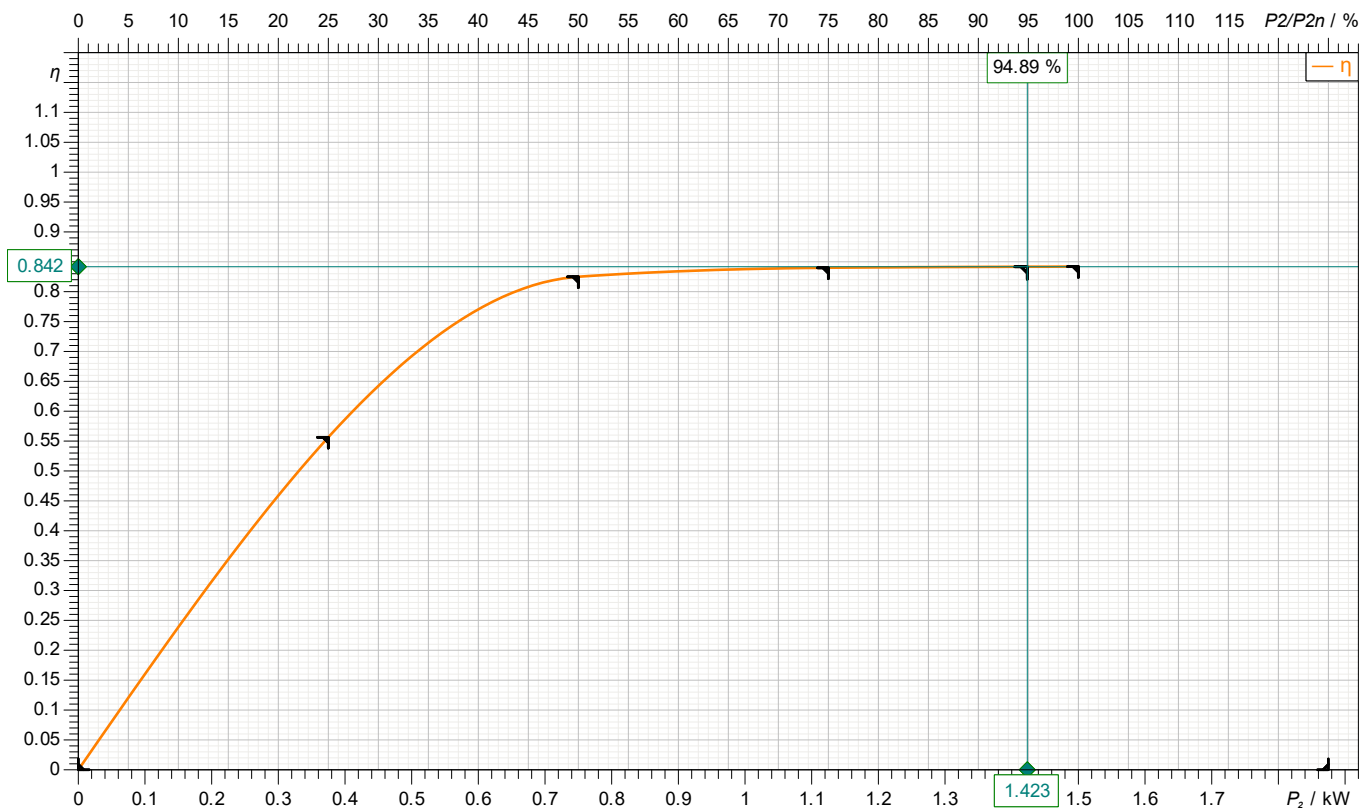
Присоединения

Всас.патрубок	Напорн.патрубок
DN50	DN32
PN16	PN16

Клиент

Поставщик

Название компании
 Редактор
 Номер телефона
 E-Mail

motor data


Symbol	не загруженный	25 %	50 %	75 %	100 %	125 %
P ₂ / kW	0	0.375	0.75	1.125	1.5	
P ₁ / kW		0.674	0.9091	1.339	1.781	
η / %	0	55.63	82.5	84	84.2	

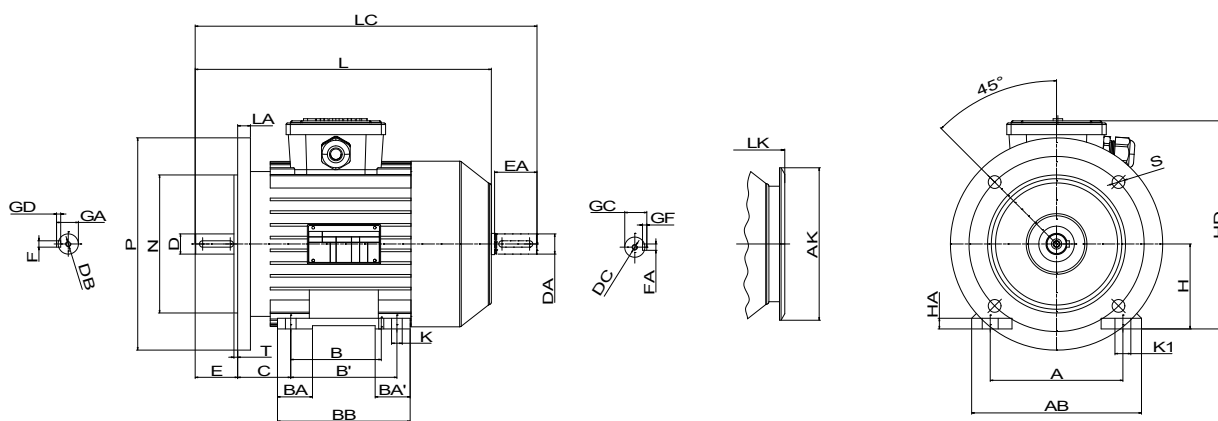
Электродвигатель

Изготовитель /Тип	1.5 KW-2900 RPM / 80-C	Степень защиты	IP 55
Конструктивный тип	IE3 / 50 Hz / Соединение полюсов	Вид защиты	
Мощность	1.5 kW	Взрывозащита	
Эл. Напряжение	3~ 400 V	Сервисный фактор	1.15
Число полюсов	2	Пусковой ток	
Число оборотов	2880 1/min	Пусковой момент	
Эл. сила тока	3.3 A	Момент инерции	
Коэффициент мощности	0.78	Число пусков в час	
Размер	80	Момент измерения	4.97 Nm
Класс энергоэффективности	IE3	Класс изоляции	F (155C°)

Клиент

Поставщик

Название компании
Редактор
Номер телефона
E-Mail

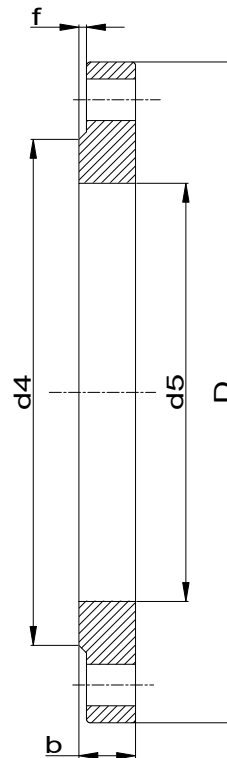
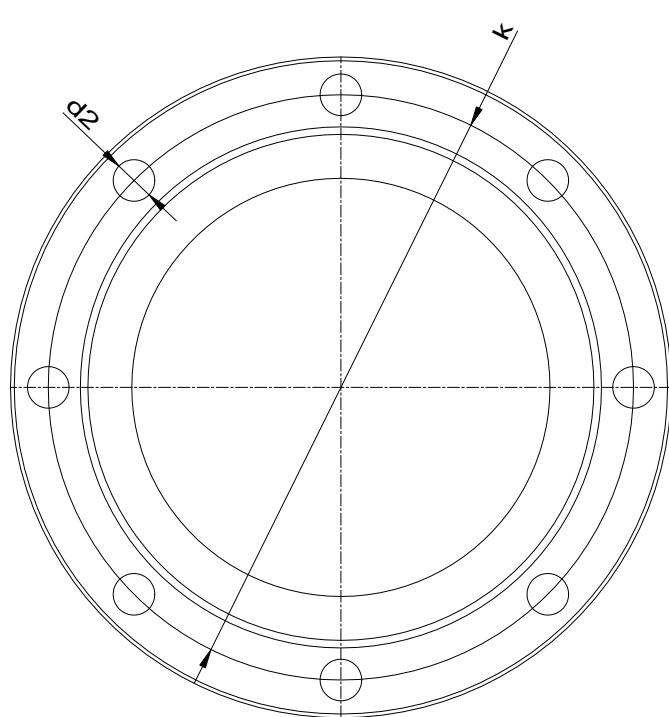


Размеры		mm	
A	125	GA	21.5
AB	160	GC	21.5
AK	151	H	80
B	100	HA	10
B'	-	HD	198
BA	33	K	10
BA'	-	K1	15
BB	125	L	279
C	50	LA	12
D	19	LC	324
DA	19	LK	308
DB	M6	M	165
DC	M6	N	130
E	40	NO	4
EA	40	P	200

Клиент

Поставщик

Название компании
Редактор
Номер телефона
E-Mail



Всасывающий патрубок

DN50
PN16

Нагнетательный патрубок

DN32
PN16

Размеры	mm
b	19
D	165
d_2	18
d_4	102
d_5	61.5
DN	50
f	2
k	125
n	4

Размеры	mm
b	18
D	140
d_2	18
d_4	78
d_5	43.5
DN	32
f	2
k	100
n	4