	Информация о продукте FWO100	завод - изготовитель	FANCY PUMP(ZHEJIANG) Co., LTD
		адрес	Wanchang Road, Wenling City, Zhejiang
		телефон	+86 13566667995
		дата	2025/03/15
название проекта		имя клиента	
		адрес	
номер		контакты	
		телефон	

Номер :	FWO
---------	-----

Рисунок модели: (Примечание: фото только для ознакомления)	Описание серии :
	<p>FWO Горизонтальный одноступенчатый центробежный насос из нержавеющей стали оснащен открытым рабочим колесом, канал потока пропускает крупные частицы и оснащен длинноосным двигателем, осевым входом и радиальным выходом. Он имеет компактную конструкцию, низкий уровень шума, подходит для слабых агрессивных жидкостей и имеет небольшое пространство для установки.</p>

Параметры паспортной таблички

Номинальный расход (м ³ /ч)	12
Номинальная высота (м)	8.2
Номинальная мощность (кВт)	0.75
Эффективность(%)	48.8
Скорость (об/мин)	2900
Ступени рабочего колеса	1

Материал

Корпус насоса	SS304
Крыльчатка	SS304
Вал насоса	SS304

Жидкость

Температура жидкости	(-15-50°C)
Плотность среды	1.0×10 ³ кг/м ³

Мотор

Количество фаз двигателя	1~ph
Класс защиты	IP55
Класс изоляции	F
Направление вращения (с конца двигателя)	Направление по часовой стрелке
Номинальное напряжение(В)	220
Количество электродов	2
Скорость двигателя (об/мин)	2900

Монтаж

Тип интерфейса	G
Направление входа	G1½"
Диаметр выхода (мм)	G1½"
Максимальное рабочее давление (МПа)	1.0Мра

Вес

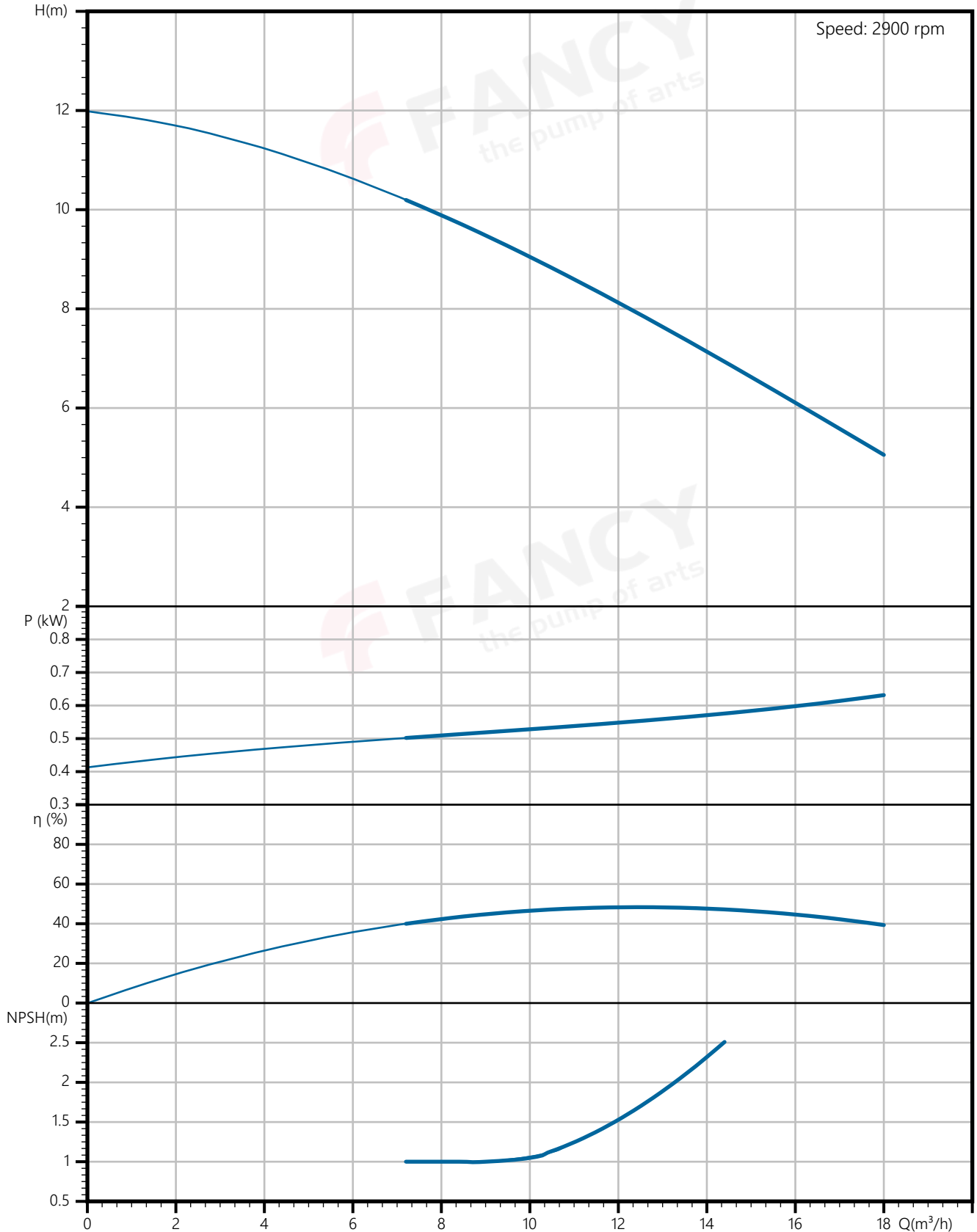
Общий вес (кг)	9
----------------	---

завод - изготовитель	FANCY PUMP(ZHEJIANG) Co., LTD
адрес	Wanchang Road, Wenling City, Zhejiang
телефон	+86 13566667995
дата	2025/03/15
имя клиента	
адрес	
контакты	
телефон	

название проекта	
номер	

water, температура °C, плотность 1000 кг/м³, вязкость среды 1 мм²/с, IS09906 : 2012 Grade 3B

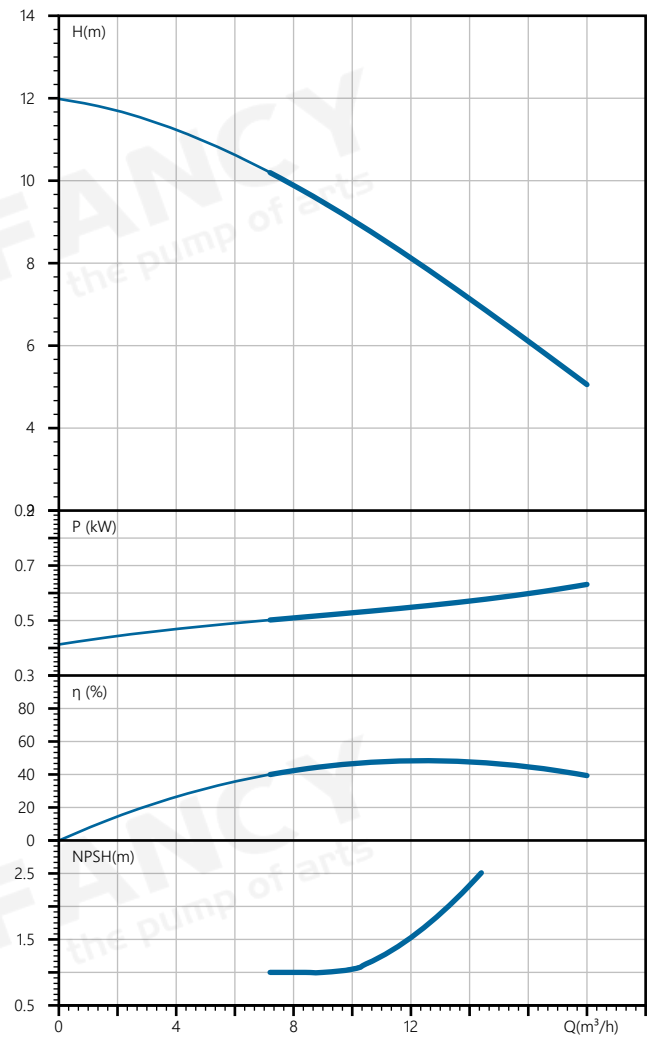
Speed: 2900 rpm



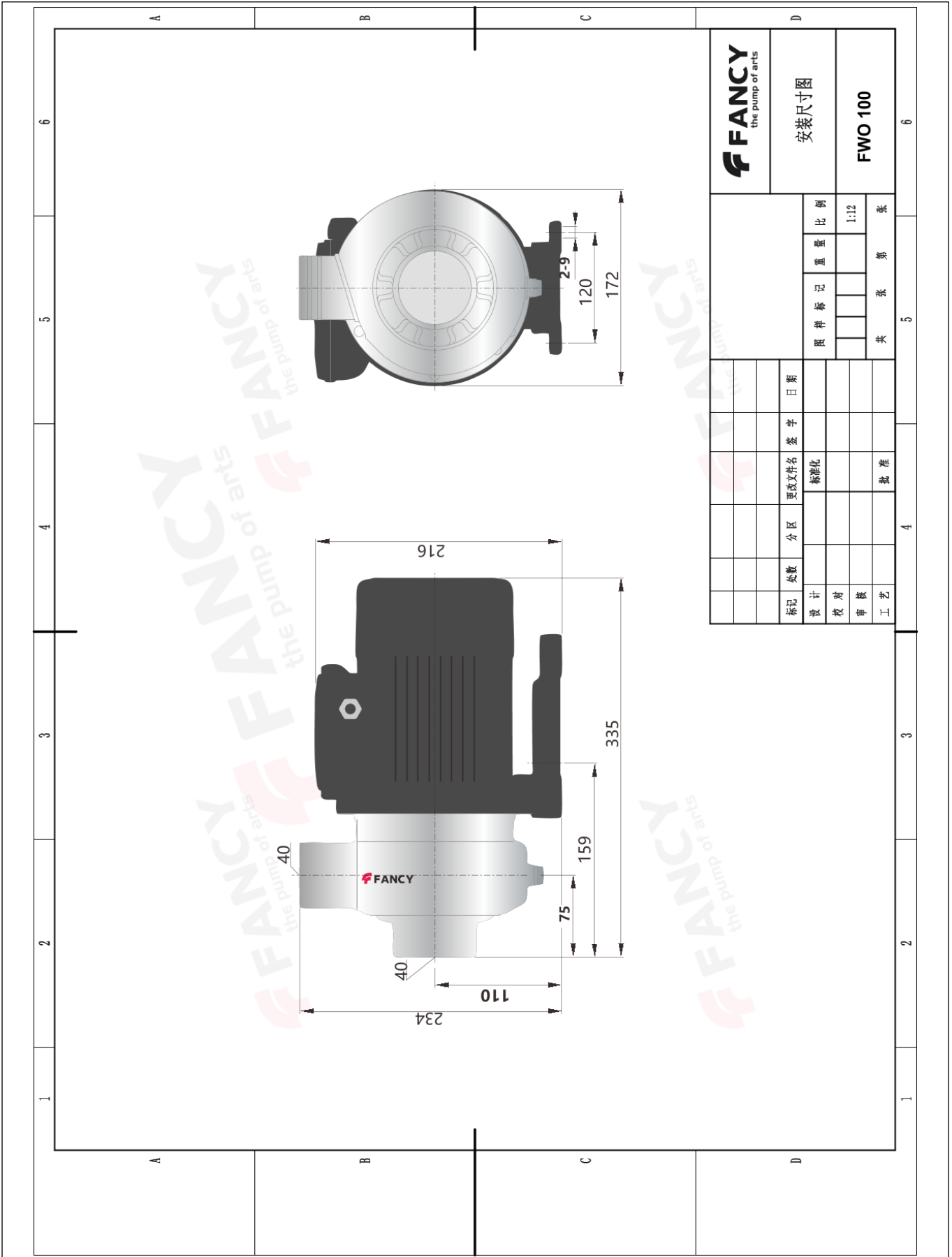
завод - изготовитель	FANCY PUMP(ZHEJIANG) Co., LTD
адрес	Wanchang Road, Wenling City, Zhejiang
телефон	+86 13566667995
дата	2025/03/15
имя клиента	
адрес	
контакты	
телефон	

название проекта	
номер	

Номинальные параметры	
Модель	FWO100
Номер	FWO
Расход	12 м ³ /ч
Напор	8.2 М
Эффективность (%)	48.8
NPSHr (М)	2
Скорость (об/мин)	2900
Среда	
Наименование среды	water
Температура (°C)	
Плотность (кг/м ³)	1000
Вязкость среды (мм ² /с)	1



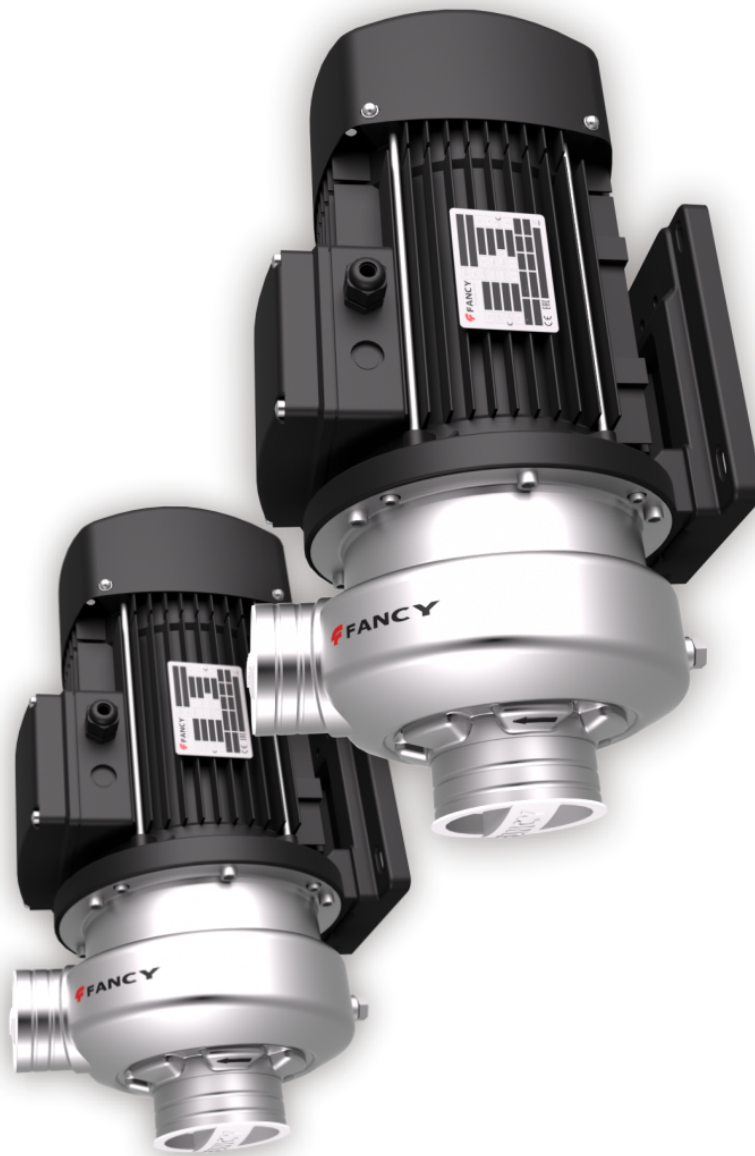
завод - изготовитель	FANCY PUMP(ZHEJIANG) Co., LTD
адрес	Wanchang Road, Wenling City, Zhejiang
телефон	+86 13566667995
дата	2025/03/15
имя клиента	
адрес	
контакты	
телефон	



завод - изготовитель	FANCY PUMP(ZHEJIANG) Co., LTD
адрес	Wanchang Road, Wenling City, Zhejiang
телефон	+86 13566667995
дата	2025/03/15
имя клиента	
адрес	
контакты	
телефон	

название проекта

номер





Заказ
FWO100

завод - изготовитель	FANCY PUMP(ZHEJIANG) Co., LTD
адрес	Wanchang Road, Wenling City, Zhejiang
телефон	+86 13566667995
дата	2025/03/15
имя клиента	
адрес	
контакты	
телефон	

название проекта	
номер	

Модель : FWO100
Номер : FWO
Цена :
Количество : 1
Общая цена :

