



# ВЕНТИЛЯТОРЫ РАДИАЛЬНЫЕ ВЫСОКОГО ДАВЛЕНИЯ типа ВР 6-13; ВР 6-28



## ОБЩИЕ СВЕДЕНИЯ

Высокого давления  
Одностороннего всасывания  
Корпус спиральный поворотный  
Количество лопаток 16 (ВР 6-28); 7 (ВР 6-13)  
Направление вращения - правое и левое  
ТУ 4861-063-57375659-2018

## КОНСТРУКТИВНЫЕ ИСПОЛНЕНИЯ

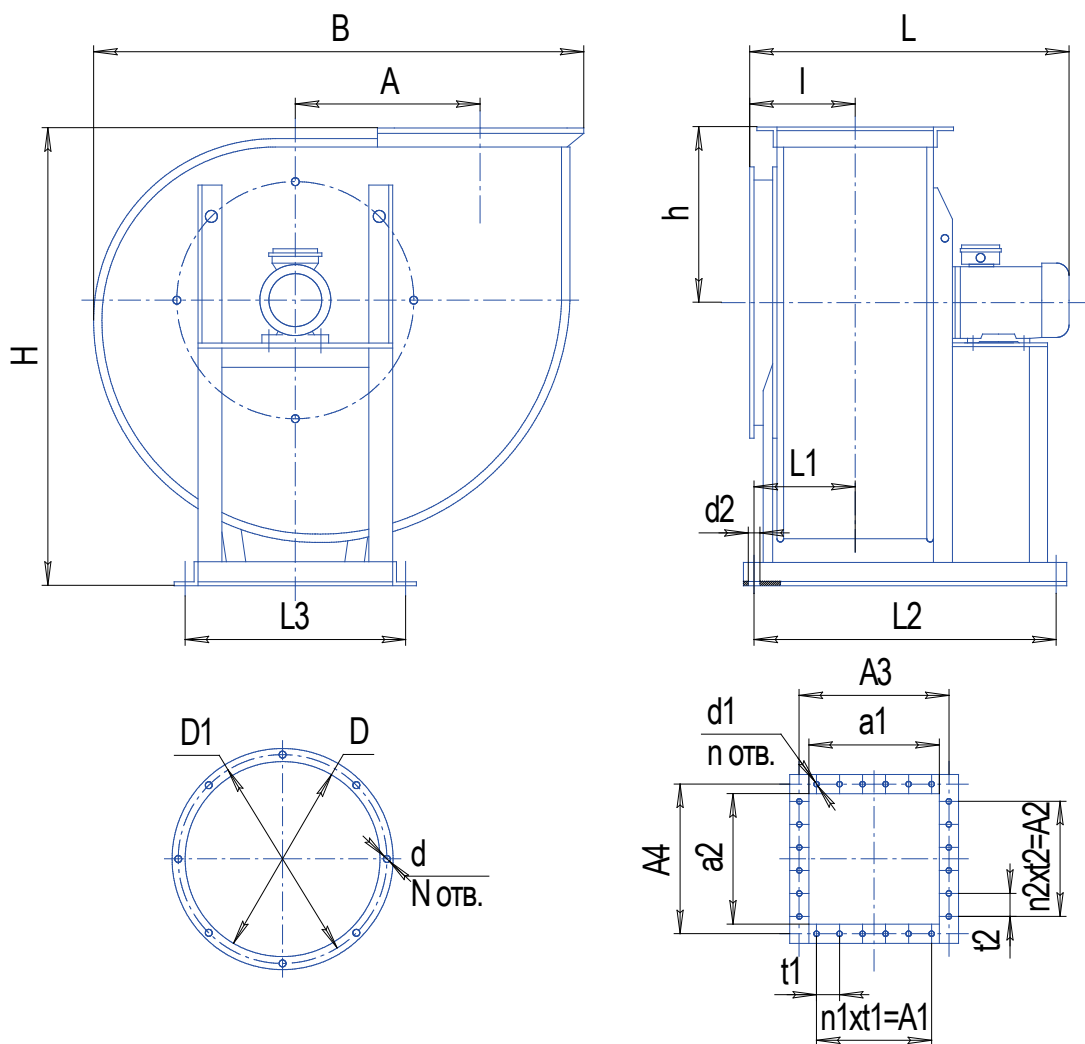
Исполнение вентиляторов по назначению и материалам:

- общего назначения;
- взрывозащищенного исполнения;
- коррозионностойкие из нержавеющей стали.

**Декларация о соответствии** № ЕАЭС N RU Д-РУ.АЖ38.В.00069/19

Вентиляторы радиальные высокого давления предназначены для перемещения воздуха и других газовых смесей, агрессивность которых по отношению к углеродистым сталям, обыкновенного качества, не выше агрессивности воздуха с температурой до  $+80^{\circ}\text{C}$ , не содержащих пыли и других твердых примесей в количестве более  $100 \text{ мг/м}^3$ , а также липких веществ и волокнистых материалов в условиях климата У2 по ГОСТ 15150-69.

Вентиляторы применяются для подачи воздуха в стационарные системы вентиляции и кондиционирования, а также для других производственных и санитарно-технических целей.



**Габаритные и присоединительные размеры вентиляторов ВР 6-13**

№ вент.	Размеры, мм												
	B	A	A1	A2	A3	A4	a1	a2	Lmax	l	h	Hmax	L1
4	620	275	120	110	120	110	90	80	500	120	230	586	50
5	760	345	100	-	150	136	110	100	600	127	287	770	53
6,3	955	434	125	-	190	172	140	122	750	131	362	919	74
8	1200	550	240	220	240	220	180	155	850	170	460	1150	91
10	1495	688	300	275	300	275	225	194	1100	210	575	1339	110

№ вент.	Размеры, мм									N	n	n1	n2
	L2	L3	D	D1	d	d1	d2	t1	t2				
4	260	295	82	230	9	9	12	120	110	8	4	1	1
5	360	370	98	286	11	11	14	100	-	10	6	1	-
6,3	485	470	129	360	12	11	14	125	-	12	6	1	-
8	565	752	164	460	12	13	14	120	110	14	8	2	2
10	717	788	205	570	13	13	18	100	137,5	16	10	3	2

**Габаритные и присоединительные размеры вентиляторов ВР 6-28**

№ вент.	Размеры, мм												
	B	A	A1	A2	A3	A4	a1	a2	Lmax	l	h	Hmax	L1
4	620	235	100	100	210	170	170	130	500	127	235	610	80
5	760	345	200	100	242	194	200	160	600	152	287	770	83
6	955	434	300	250	300	250	252	200	800	188	362	920	115
8	1160	480	370	100	370	292	320	240	920	232	460	1260	147
10	1495	604	450	118	450	352	400	300	1100	230	580	1350	180

№ вент.	Размеры, мм									N	n	n1	n2
	L2	L3	D	D1	d	d1	d2	t1	t2				
4	315	295	166	230	8	7	12	100	100	8	8	2	1
5	410	370	210	295	9	9	12	100	100	8	10	2	1
6	555	470	249	360	11	11	14	100	125	12	10	3	2
8	650	752	336	430	13	13	18	92,5	100	12	14	4	1
10	823	788	410	570	14	13	18	150	118	16	12	3	1

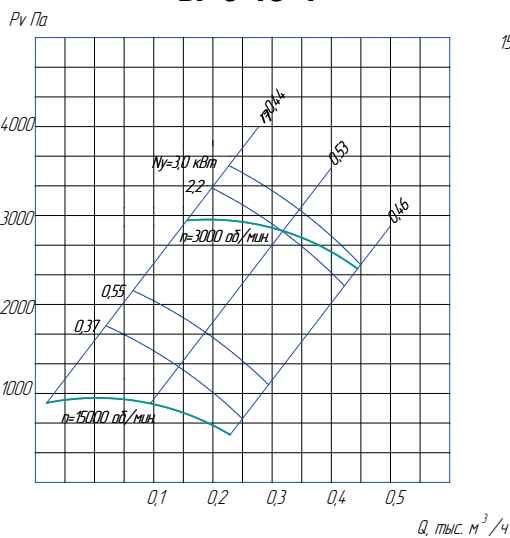
**ПАРАМЕТРЫ**

№	Типоразмер двигателя	Мощность установочная N <sub>y</sub> , кВт	Частота вращения колеса n, мин. <sup>-1</sup>	Производительность Q, м <sup>3</sup> / ч	Давление полное P <sub>v</sub> , Па	Масса не более, кг.
ВР 6-13-4	АИР63В4	0,37	1500	90-230	900-600	60
	АИМ71А4	0,55	1500	100-230	1000-600	
	АИР80В2	2,2	3000	200-320	2900-2800	
	АИР90L2	3,0	3000	220-460	2900-2300	
ВР 6-13-5	АИМ71А4	0,55	1500	300-440	1500-900	76
	АИМ71А4	0,75	1500	350-500	1400-700	
	АИР100S2	4,0	3000	350-1180	4700-1500	
	АИР100L2	5,5	3000	370-1220	4750-1500	
ВР 6-13-6,3	АИР100L2	2,2	1500	800-1500	2000-600	170
	АИР100S4	3,0	1500	900-2000	2100-660	
	АИРМ132М2	11,0	3000	1500-3350	6500-4000	
	АИР160S2	15,0	3000	1500-3400	6500-3500	
	5А160М2	18,5	3000	1600-3500	6500-3500	
ВР 6-13-8	АИР100L6	2,2	1000	550-1100	1400-1350	360
	АИРМ132МА6	3,0	1000	670-1400	1400-650	
	АИР100L4	4,0	1500	900-1600	2900-2100	
	АИР112М4	5,5	1500	1000-1800	2900-2100	
	АИР132S4	7,5	1500	1200-1800	2900-2150	
ВР 6-13-10	5А112МВ6	4,0	1000	1000-2400	2000-1200	830
	АИРМ132S6	5,5	1000	1100-2500	2000-1100	
	АИР160М4	18,5	1500	1600-3200	4500-3600	
	АИР180S4	22,0	1500	2000-3300	4600-3500	

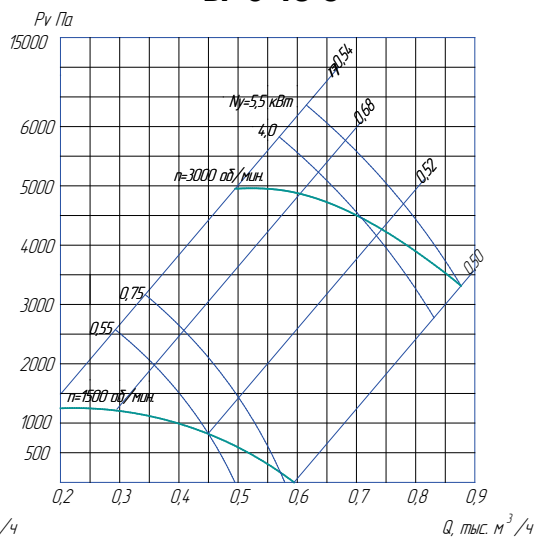
BP 6-28-4	АИМ71А4	0,55	1500	40-300	700-200	68
	АИМ71А4	0,75	1500	45-300	800-300	
	АИР100S2	4,0	3000	110-440	2750-1000	
	АИР100L2	5,5	3000	160-450	2800-1000	
BP 6-28-5	АИР80А4	1,1	1500	1200-2100	1200-900	82
	АИР80В4	1,5	1500	1300-2600	1200-800	
	АИРМ112М2	7,5	3000	1600-4200	4500-4100	
	АИРМ132М2	11,0	3000	1600-5200	4500-3900	
BP 6-28-6	АИР100S4	3,0	1500	2600-4500	1600-1420	180
	АИР100L4	4,0	1500	2800-5100	1620-1280	
	5А160М2	18,5	3000	3000-6800	7300-6500	
	АИР180S2	22,0	3000	3200-7600	7300-6000	
	АИР180М2	30,0	3000	4600-9800	7300-5700	
BP 6-28-8	А112МА6	3,0	1000	3100-5500	1220-1180	390
	АИР112МВ6	4,0	1000	3400-7000	1210-1000	
	АИР132S4	7,5	1500	4500-6200	2700-2800	
	5А160S4	15,0	1500	5000-10000	2800-2600	
	5А160М4	18,5	1500	5700-11000	2800-2500	
BP 6-28-10	АИР132М6	7,5	1000	6200-8500	1900-1810	860
	АИР160S6	11,0	1000	6900-11500	1950-1750	
	АИР180М4	30,0	1500	8800-17500	4300-3800	
	5А200М4	37,0	1500	9600-19300	4400-3600	
	5А200L4	45,0	1500	13000-19500	4200-3600	

### АЭРОДИНАМИЧЕСКИЕ ХАРАКТЕРИСТИКИ ВЕНТИЛЯТОРОВ

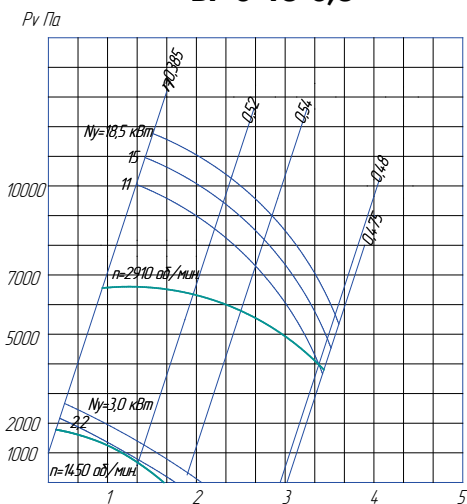
#### BP 6-13-4



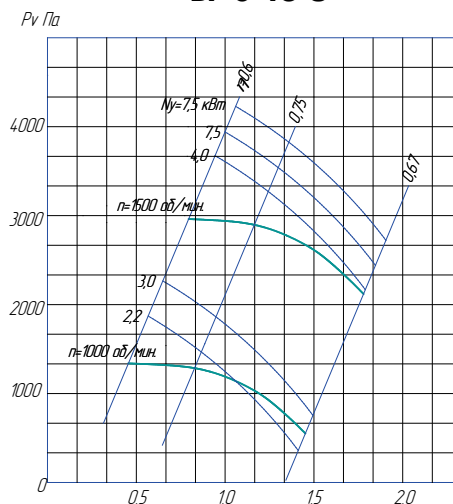
#### BP 6-13-5



#### BP 6-13-6,3

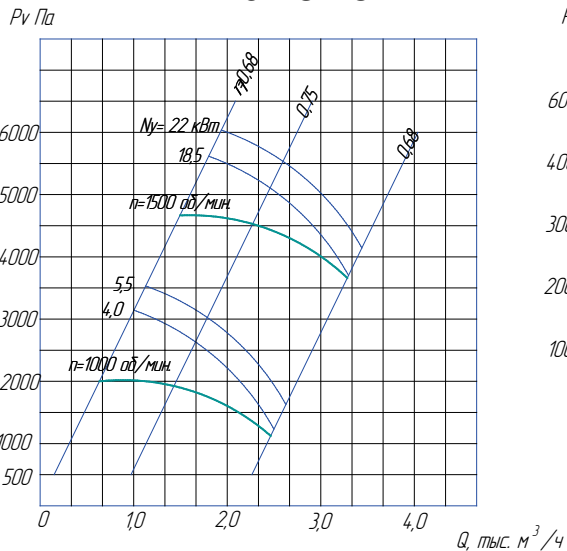


#### BP 6-13-8

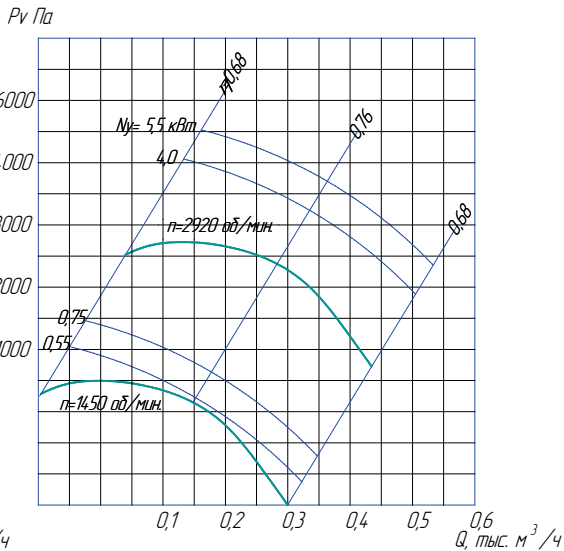


**АЭРОДИНАМИЧЕСКИЕ ХАРАКТЕРИСТИКИ ВЕНТИЛЯТОРОВ**

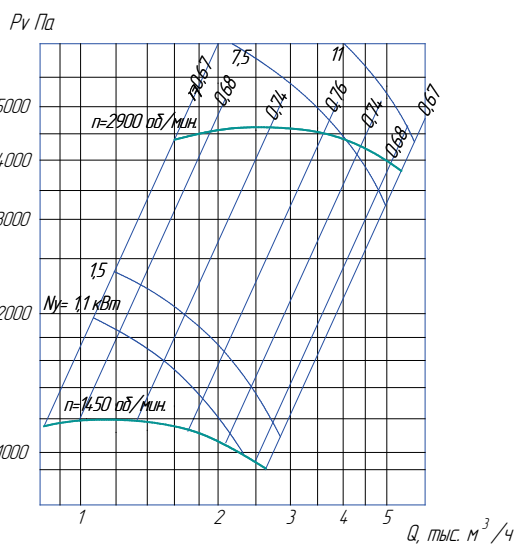
**ВР 6-13-10**



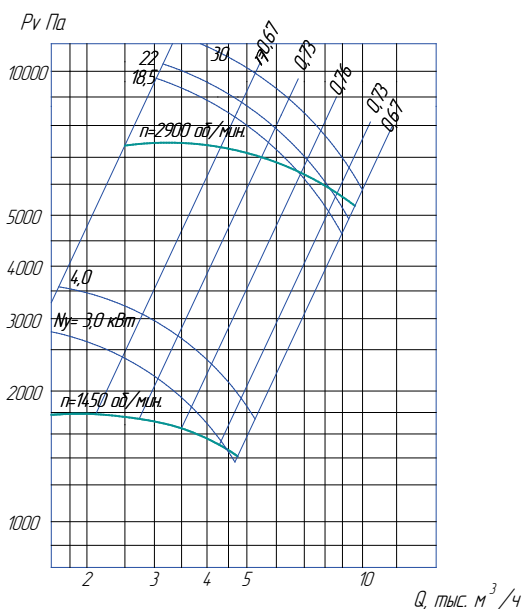
**ВР 6-28-4**



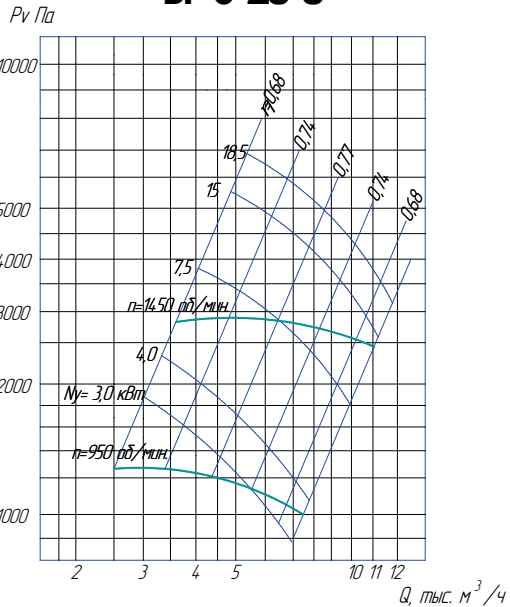
**ВР 6-28-5**



**ВР 6-28-6**



**ВР 6-28-8**



**ВР 6-28-10**

