

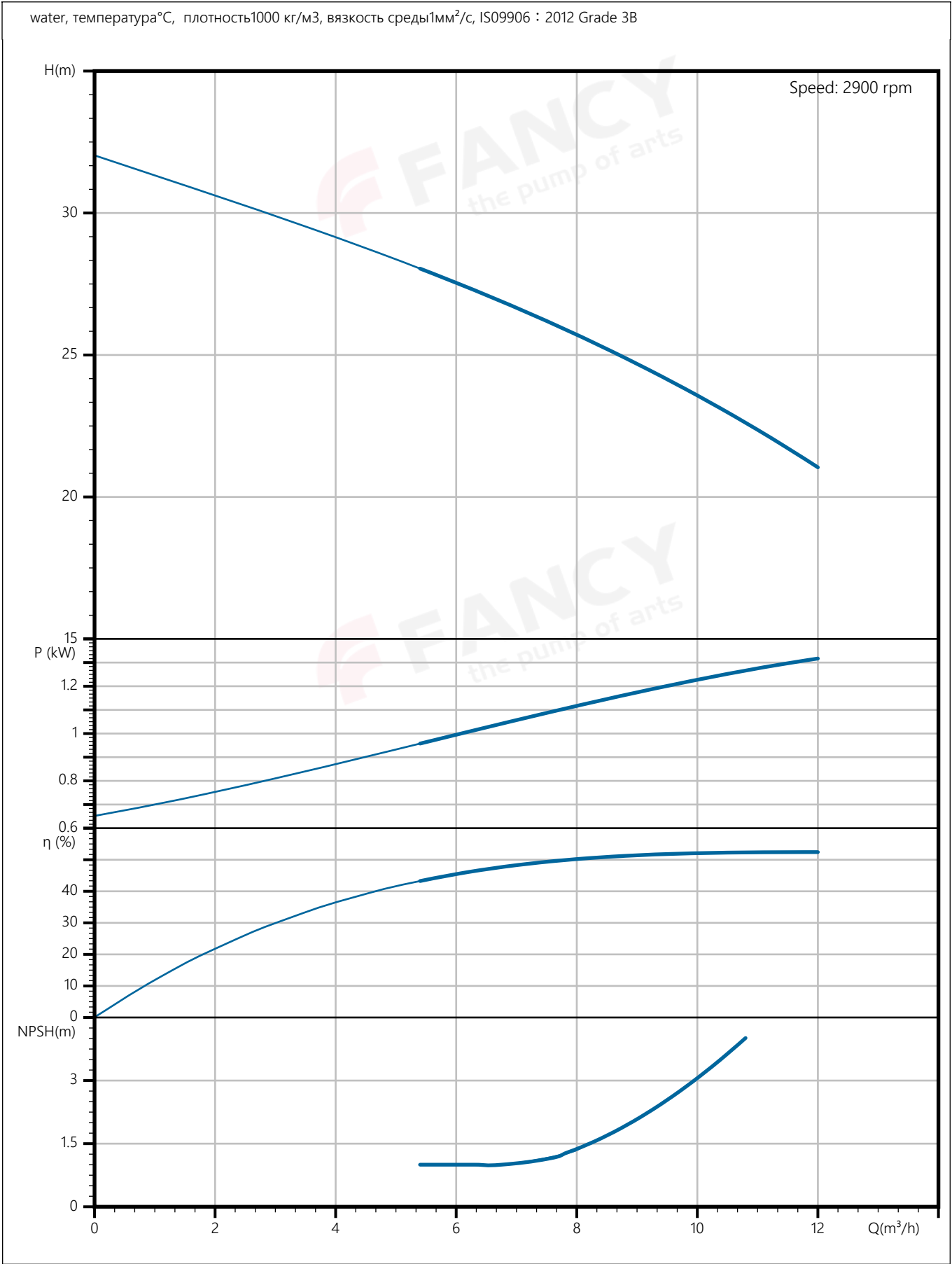

	Информация о продукте <b>FDX200/20</b>	завод - изготовитель	FANCY PUMP(ZHEJIANG) Co., LTD
		адрес	Wanchang Road, Wenling City, Zhejiang
		телефон	+86 13566667995
		дата	2025/03/15
название проекта		имя клиента	
номер		адрес	
		контакты	
		телефон	

Номер :	FDX200/20-1												
Рисунок модели: (Примечание: фото только для ознакомления)	Описание серии :												
	<p>FDX Горизонтальный одноступенчатый центробежный насос из нержавеющей стали, направляющий аппарат рабочего колеса изготовлен из листовой нержавеющей стали, штампованной и сваренной, с двигателем с длинным валом, осевым входом и радиальным выходом. Компактная конструкция, Низкий уровень шума, Подходит для слабоагрессивных жидкостей, Небольшое пространство для установки.</p>												
<b>Параметры паспортной таблички</b> <table> <tr><td>Номинальный расход (м³/ч)</td><td>9</td></tr> <tr><td>Номинальная высота (м)</td><td>25</td></tr> <tr><td>Номинальная мощность (кВт)</td><td>1.5</td></tr> <tr><td>Эффективность(%)</td><td>51.5</td></tr> <tr><td>Скорость (об/мин)</td><td>2900</td></tr> <tr><td>Ступени рабочего колеса</td><td>1</td></tr> </table>		Номинальный расход (м³/ч)	9	Номинальная высота (м)	25	Номинальная мощность (кВт)	1.5	Эффективность(%)	51.5	Скорость (об/мин)	2900	Ступени рабочего колеса	1
Номинальный расход (м³/ч)	9												
Номинальная высота (м)	25												
Номинальная мощность (кВт)	1.5												
Эффективность(%)	51.5												
Скорость (об/мин)	2900												
Ступени рабочего колеса	1												
<b>Материал</b> <table> <tr><td>Корпус насоса</td><td>SS304</td></tr> <tr><td>Крыльчатка</td><td>SS304</td></tr> <tr><td>Вал насоса</td><td>SS304</td></tr> <tr><td>Корпус мотора</td><td>ADC12</td></tr> <tr><td>Электропроводка</td><td>Cu</td></tr> </table>		Корпус насоса	SS304	Крыльчатка	SS304	Вал насоса	SS304	Корпус мотора	ADC12	Электропроводка	Cu		
Корпус насоса	SS304												
Крыльчатка	SS304												
Вал насоса	SS304												
Корпус мотора	ADC12												
Электропроводка	Cu												
<b>Жидкость</b> <table> <tr><td>Температура жидкости</td><td>(-15-50°C)</td></tr> <tr><td>Плотность среды</td><td>1.0×10³кг/м³</td></tr> <tr><td>Максимальная температура окружающей среды</td><td>50°C</td></tr> </table>		Температура жидкости	(-15-50°C)	Плотность среды	1.0×10³кг/м³	Максимальная температура окружающей среды	50°C						
Температура жидкости	(-15-50°C)												
Плотность среды	1.0×10³кг/м³												
Максимальная температура окружающей среды	50°C												
<b>Мотор</b> <table> <tr><td>Количество фаз двигателя</td><td>1~ph</td></tr> <tr><td>Класс защиты</td><td>IP55</td></tr> <tr><td>Класс изоляции</td><td>F</td></tr> <tr><td>Направление вращения (с конца двигателя)</td><td>Направление по часовой стрелке</td></tr> <tr><td>Номинальное напряжение(В)</td><td>220</td></tr> <tr><td>Количество электродов</td><td>2-полюсный</td></tr> </table>		Количество фаз двигателя	1~ph	Класс защиты	IP55	Класс изоляции	F	Направление вращения (с конца двигателя)	Направление по часовой стрелке	Номинальное напряжение(В)	220	Количество электродов	2-полюсный
Количество фаз двигателя	1~ph												
Класс защиты	IP55												
Класс изоляции	F												
Направление вращения (с конца двигателя)	Направление по часовой стрелке												
Номинальное напряжение(В)	220												
Количество электродов	2-полюсный												
<b>Монтаж</b> <table> <tr><td>Тип интерфейса</td><td>in</td></tr> <tr><td>Направление входа</td><td>G1½"</td></tr> <tr><td>Диаметр выхода (мм)</td><td>G1"</td></tr> <tr><td>Максимальное рабочее давление (МПа)</td><td>1.0Мпа</td></tr> </table>		Тип интерфейса	in	Направление входа	G1½"	Диаметр выхода (мм)	G1"	Максимальное рабочее давление (МПа)	1.0Мпа				
Тип интерфейса	in												
Направление входа	G1½"												
Диаметр выхода (мм)	G1"												
Максимальное рабочее давление (МПа)	1.0Мпа												
<b>Вес</b> <table> <tr><td>Общий вес (кг)</td><td>14.5</td></tr> </table>		Общий вес (кг)	14.5										
Общий вес (кг)	14.5												

 <b>FANCY</b> the pump of arts	<b>Кривая производительности</b> <b>FDX200/20</b>	завод - изготовитель	FANCY PUMP(ZHEJIANG) Co., LTD
		адрес	Wanchang Road, Wenling City, Zhejiang
		телефон	+86 13566667995
		дата	2025/03/15
название проекта		имя клиента	
номер		адрес	
		контакты	
		телефон	

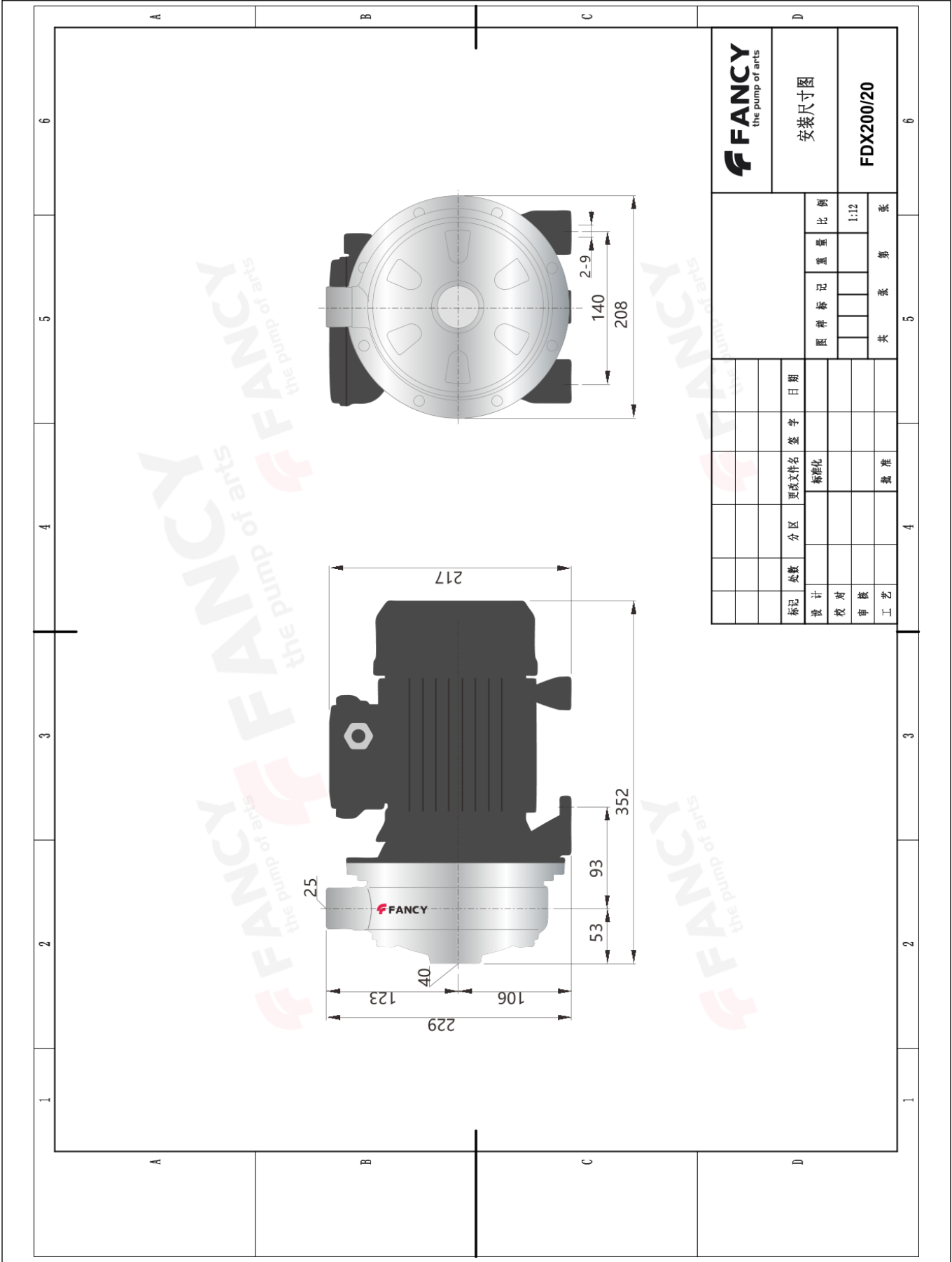



	<b>Тех параметры</b> <b>FDX200/20</b>	завод - изготовитель	FANCY PUMP(ZHEJIANG) Co., LTD
		адрес	Wanchang Road, Wenling City, Zhejiang
		телефон	+86 13566667995
		дата	2025/03/15
название проекта		имя клиента	
		адрес	
номер		контакты	
		телефон	

Номинальные параметры	
Модель	FDX200/20
Номер	FDX200/20-1
Расход	9 м³/ч
Напор	25 М
Эффективность (%)	51.5
NPSHr (М)	2
Скорость (об/мин)	2900
Среда	
Наименование среды	water
Температура (°C)	
Плотность (кг/м³)	1000
Вязкость среды (мм²/с)	1

<

<div><div><div></div></div><div><div>FANCY</div><div>the pump of arts</div></div></div>	Сборочный чертеж FDX200/20	завод - изготовитель	FANCY PUMP(ZHEJIANG) Co., LTD
		адрес	Wanchang Road, Wenling City, Zhejiang
		телефон	+86 13566667995
		дата	2025/03/15
название проекта		имя клиента	
		адрес	
номер		контакты	
		телефон	



	<b>Рисунок модели</b> <b>FDX200/20</b>	завод - изготовитель	FANCY PUMP(ZHEJIANG) Co., LTD
		адрес	Wanchang Road, Wenling City, Zhejiang
		телефон	+86 13566667995
		дата	2025/03/15
название проекта		имя клиента	
		адрес	
номер		контакты	
		телефон	



