



Описание товара

- ♦ Новая конструкция погружных насосов для сточных вод с режущим рабочим колесом.
- ♦ Оснащен вихревым рабочим колесом из сплава с номинальной твердостью 48HR по Роквеллу.
- ♦ Улучшенные гидравлические характеристики.
- ♦ Корпус насоса из прочного чугуна марки HT250.
- ♦ Напорный патрубок в комплекте с болтами, гайками и прокладками.
- ♦ Износостойкое механическое уплотнение.
- ♦ Температура жидкости до +40 °С.

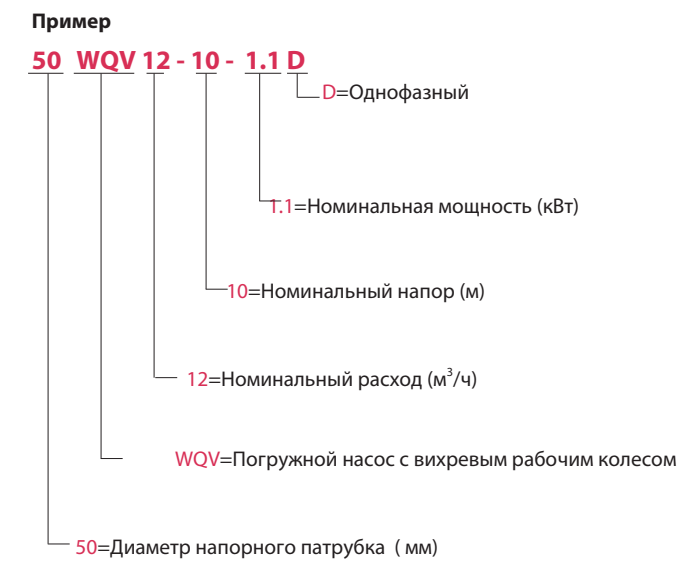
Доступные опции по запросу

- ♦ Датчик влажности в масляной камере
- ♦ Датчик влажности в статоре
- ♦ Датчик РТС

Эксплуатационные ограничения

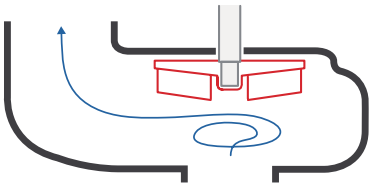
- ♦ Максимальная температура жидкости до +40 °С.
- ♦ Максимальная глубина погружения 10м.
- ♦ Максимальный размер пропускаемых твердых частиц: от 25 мм до 65 мм.

Структура обозначения насоса



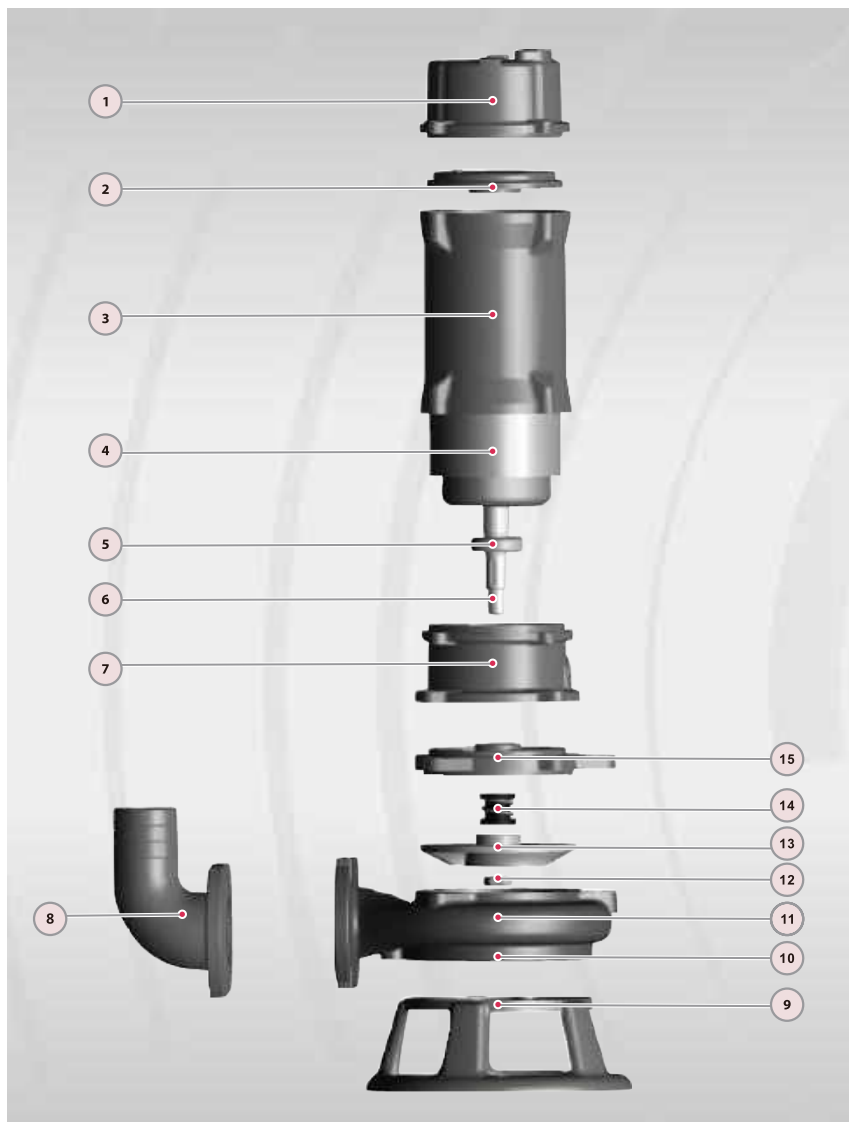
Технические характеристики					50 Гц n≈2900/1450 об/ мин					
Модель		Мощность		Номинальная подача м³/ч	Номинальный напор м	об/мин	DN мм	Максимальный размер пропускаемых твердых частиц мм	Кг	Размер см
Однофазный	Трехфазный	кВт	лс							
40WQV10-10-0.75D	40WQV10-10-0.75	0.75	1	10	10	2900	40	25	22.5	48*20*22
40WQV12-10-1.1D	40WQV12-10-1.1	1.1	1.5	12	10	2900	40	25	23.7	48*20*22
50WQV10-10-0.75D	50WQV10-10-0.75	0.75	1	10	10	2900	50	25	22.5	48*20*22
50WQV12-10-1.1D	50WQV12-10-1.1	1.1	1.5	12	10	2900	50	25	23.7	48*20*22
50WQV15-15-1.5D	50WQV15-15-1.5	1.5	2	15	15	2900	50	25	36.5	60*27*25
-	50WQV9-22-2.2	2.2	3	9	22	2900	50	25	40.1	61*29*29
-	65WQV25-15-2.2	2.2	3	25	15	2900	65	25	41.4	61*29*29
-	80WQV45-9-2.2	2.2	3	45	9	2900	80	30	43.4	61*29*29
-	50WQV20-22-3	3	4	20	22	2900	50	25	45.8	63*26*30
-	65WQV35-15-3	3	4	35	15	2900	65	25	46.6	63*26*30
-	80WQV43-13-3	3	4	43	13	2900	80	30	47.4	63*26*30
-	65WQV25-22-4	4	5.5	25	22	2900	65	25	52.2	64*29*32
-	80WQV45-17-4	4	5.5	45	17	2900	80	30	52.9	64*29*32
-	80WQV30-25-4	4	5.5	30	25	2900	80	30	53.5	64*29*32
-	80WQV45-20-5.5	5.5	7.5	45	20	2900	80	30	62.5	73*29*34
-	100WQV65-15-5.5	5.5	7.5	65	15	2900	100	35	63.6	73*29*34
-	80WQV45-22-7.5	7.5	10	45	22	2900	80	30	72	73*31*35
-	100WQV100-13-7.5	7.5	10	100	13	2900	100	35	73.5	73*31*35
-	100WQV80-25-11	11	15	80	25	1450	100	40	187	96*53*44
-	150WQV150-15-11	11	15	150	15	1450	150	45	201	101*52*42
-	100WQV80-30-15	15	20	80	30	1450	100	40	208	100*53*44
-	150WQV200-15-15	15	20	200	15	1450	150	45	222	105*52*42
-	150WQV250-15-18.5	18.5	25	250	15	1450	150	45	286	115*57*44
-	200WQV350-12-18.5	18.5	25	350	12	1450	200	50	294	120*58*46
-	150WQV300-15-22	22	30	300	15	1450	150	45	307	125*57*44
-	200WQV400-10-22	22	30	400	10	1450	200	55	324	120*58*46
-	200WQV350-15-30	30	40	350	15	1450	200	55	440	135*57*67
-	250WQV600-10-30	30	40	600	10	1450	250	65	440	140*60*67

Модель рабочего колеса



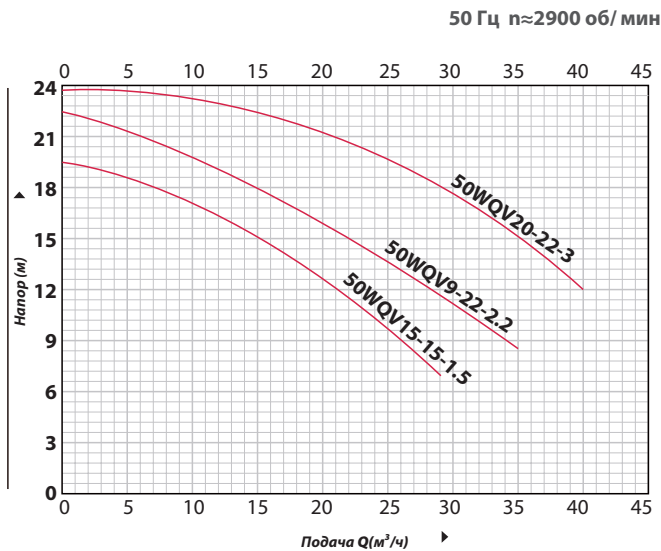
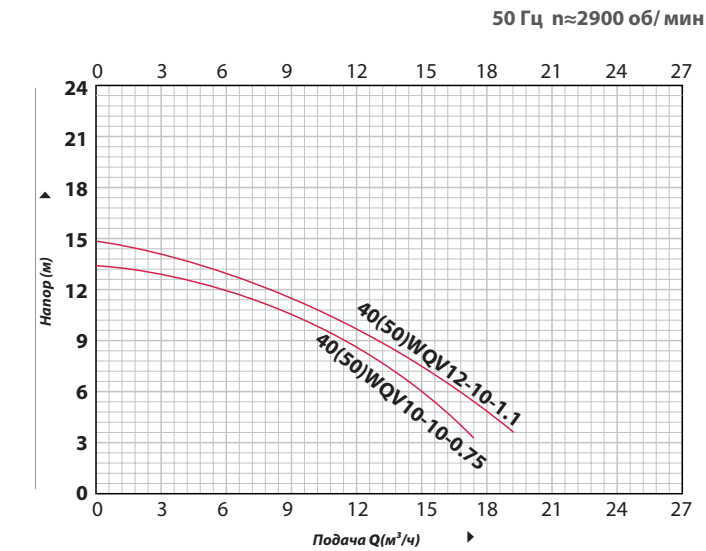
VORTEX

## Используемые материалы



No.	Описание	Материал
1	Крышка электродвигателя	Чугун
2	Пластина	Чугун
3	Корпус электродвигателя	Чугун
4	Статор/Ротор	Кремниевая сталь/Медь
5	Подшипник	Шарикоподшипник
6	Вал	Нержавеющая сталь 304 Сталь #45
7	Камера	Чугун
8	Выходной фланец	Чугун
9	Основание	Чугун
10	Режущая пластина	Сплав 48HR
11	Корпус насоса	Чугун
12	Гайка рабочего колеса	Оцинкованная сталь
13	Рабочее колесо	Сплав 48HR
14	Механическое уплотнение вала	Карбид кремния/Графит/ Нержавеющая сталь 304
15	Уплотнительная пластина	Чугун

## Кривая производительности



## Кривая производительности

