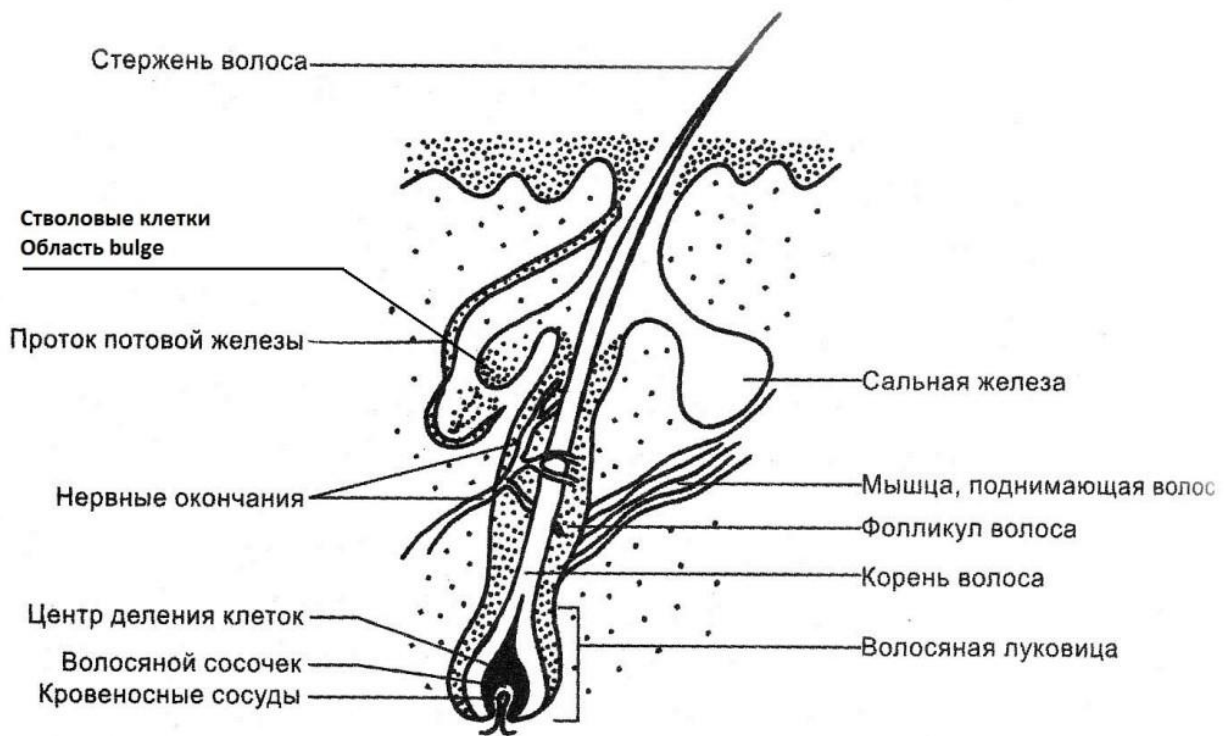


# Волосы: патологии волосяного покрова



Строение волоса

Волосы являются эпителиальными придатками кожи, формируются на 3-м месяце эмбриогенеза из эпидермиса. Рост волос идет из волосяной луковицы, состоящей из зародышевых клеток, способных к размножению. В волосяную сумку впадает выводной проток сальной железы. Волосы снабжены гладкими мышцами, прикрепленными к компактному слою дермы.

Отдельный волос живет от нескольких месяцев до 6 лет. В норме в сутки на голове выпадает от 30–50 волос. Длительность роста волос на темени (где возникает облысение у мужчин) меньше всего, потому что фаза активного образования волос короче. Цикл развития волос длится годами, на голове от 2 до 6 лет, затем наступает период отдыха, после чего старые волосы выпадают.

Рост и внешний вид волоса зависит от состояния его сосочка, являющегося источником его питания и развития, а также от жизнедеятельности сальных и потовых желез кожи головы т. к. они поддерживают мягкость, и эластичность стержня волоса. Функции сосочка сальных и потовых желез регулируются нервной, эндокринной системами.

Корень волоса расположен в дерме и окружен оболочкой содержащей региональные полипотентные стволовые клетки, способные дифференцироваться во многие типы клеток кожи.

В качестве сигнальных факторов пролиферации и дифференцировки выступают факторы роста, различные другие биомолекулы, синтезирующиеся клетками кожи под генетическим контролем.

Необходимо отметить, что фолликул способен к восстановлению после практически полного разрушения благодаря сохраняющимся региональным стволовым

клеткам. Поэтому для активации региональных стволовых клеток, участвующих в построении волоса, используется **MatrixDensitas** в котором содержится информация о эмбриональных эпидермальных стволовых клетках, применение которого стимулирует рост волос, предотвращая атрофию фолликула и области стволовых клеток.

Дополнительно для усиления действия **MatixDernsitas** целесообразно использовать для женщин:

**MatrixOvarium** – ускоряет фазу активного образования волоса.

**MatrixAdrenalis** (надпочечники) – влияет как на фазу роста, так и фазу активного образования волос.

**MatrixCerebrum** (нервная ткань) – для поддержания вегетативной регуляции волосяного покрова.

Если волосы густые, сухие и ломкие, медленно растут и постепенно начинается облысение по мужскому типу (начинает просвечивать макушка) – считается, что это характерный признак недостаточности тиреоидных гормонов. Рекомендован прием **MatrixThyroidea** (профилактика патологий щитовидной железы).

При недостатке гормона роста – волосы короткие, истонченные, прилегающие к коже, редкие по всей голове, рекомендован **MatrixCerebrum3** (в нём содержится информация об эмбриональном гипофизе, в котором синтезируется гормон роста).

#### Применение:

1. **MatrixDensitas**
2. **MatrixOvarium** – при сохраненном менструальном цикле с 1 дня по 14–15 день по 10–15 капель утром. Климакс – по 5–10 капель 1 раз утром постоянно
3. **MatrixAdrenalis** – по 5 капель 1 раз утром
4. **MatrixThyroidea** – по 5-10 капель 1 раз утром
5. **MatrixCerebrum3** – по 1 распылению в нос на ночь
6. **MatrixCerebrum** – по 1 распылению в нос 3 раза в день

Дополнительно для предотвращения преждевременного выпадения волос, ломкости, атрофии сосочка, особенно на фоне истощения работы ЦНС, переутомлении, депрессии, нарушении питания волосяной луковицы (дефицит витаминов, микроэлементов, энергодефицит и т.д.):

**MatrixCerebrum2** (в нем содержится информация о эмбриональном гипоталамусе, который синтезирует мелатонин) – принимать по 1 распылению 1 раз на ночь.

**MatrixSalutem** – по схеме (выравнивание энергодефицита).

**MatrixRelictum** – растворять в 5 литрах чистой воды принимать по 0,4 стакана воды 3 раза в день до еды.