

### Технические характеристики

Модели	Z-51/30J RT
--------	-------------

#### Размеры

Максимальная рабочая высота*	17,59 м
Максимальная высота подъема платформы	15,59 м
Максимальный горизонтальный вылет	9,37 м
Макс. высота препятствия при горизонтальном переносе стрелы	7,39 м
<b>A</b> Длина платформы	0,76 м
<b>B</b> Ширина платформы	1,83 м
<b>C</b> Высота платформы в сложенном положении	2,13 м
<b>D</b> Длина в сложенном положении	7,58 м
<b>E</b> Ширина	2,29 м
<b>F</b> Колесная база	2,03 м
<b>G</b> Дорожный просвет – центр	0,375 м

#### Производительность

Грузоподъемность	227 кг
Поворот платформы	160°
Подвижность шарнирного колена по вертикали	135° (+78°/-57°)
Поворот поворотного стола	шаговый на 355°
Вылет задней части поворотного стола	Нулевой
Скорость движения в сложенном положении	8 км/ч
Скорость движения – стрела поднята или выдвинута**	1 км/ч
Преодолеваемый уклон – шасси 4WD – в сложенном положении***	45 %
Радиус поворота – внутренний	1,68 м
Радиус поворота – наружный	4,50 м
Управление	12 В пост. тока, пропорциональное
Шины	315/55 D20 пенозаполненные

#### Двигатель

Варианты двигателя	3-цилиндровый дизельный Deutz D2011 L03i 35,8 кВт (48 л.с.)
Вспомогательная силовая установка	12 В пост. тока
Емкость гидравлического бака	90,9 л
Емкость топливного бака	64,4 л

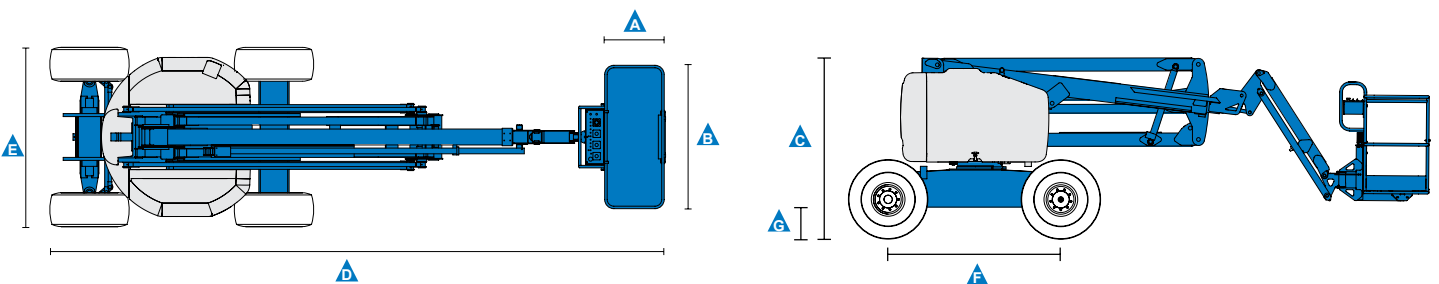
#### Уровни шума и вибрации

Уровень звукового давления (рабочий пост на земле)	86 dBA
Уровень звукового давления (рабочий пост на платформе)	79 dBA
Вибрация	<2,5 м/сек <sup>2</sup>

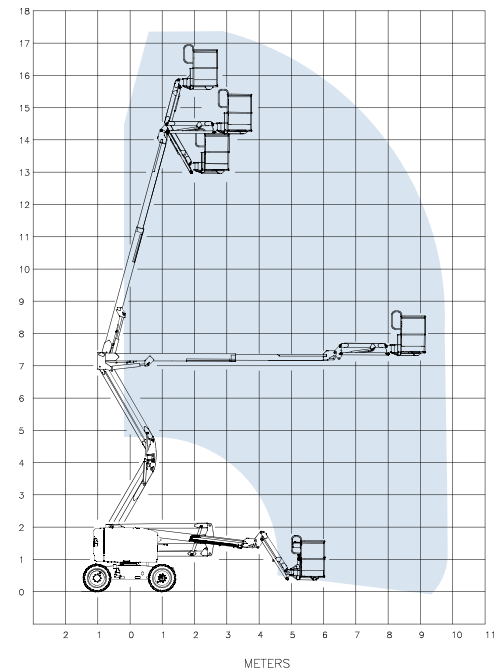
#### Вес\*\*\*\*

7394 кг

**Соответствие стандартам** Директивы ЕС: 2006/42/ЕС – Машины (гармонизированный стандарт EN280); 2004/108/ЕС (ЭМС); 2000/14/ЕС (Уровень шума в окружающей среде)



#### Диапазон перемещения Z-51/30J RT




\* В метрических единицах рабочая высота равна высоте платформы плюс 2 м.

\*\* В режиме подъема (платформа поднята) машина может работать только на твердой, ровной поверхности..

\*\*\* Значение преодолеваемого уклона действительно только для езды по склонам. Дополнительные сведения о номинальных углах уклона см. в руководстве по эксплуатации.

\*\*\*\* Вес варьируется в зависимости от комплекта опций и (или) стандартов страны.

### Характеристики

Стандартные характеристики	Конфигурация легко изменяется в соответствии с вашими потребностями	Опции и аксессуары
<p><b>Размеры</b></p> <p><b>Z-51/30J RT</b></p> <ul style="list-style-type: none"> <li>Рабочая высота 17,59 м</li> <li>Горизонтальный вылет 9,37 м</li> <li>Высота препятствия при горизонтальном переносе стрелы 7,39 м</li> <li>Грузоподъемность до 227 кг</li> </ul> <p><b>Производительность</b></p> <ul style="list-style-type: none"> <li>Автоматическое выравнивание платформы</li> <li>Пропорциональное управление с помощью джойстиков</li> <li>Разъем для подключения телематики</li> <li>Рулевое управление переключателем под большой палец на рычаге</li> <li>Включаемый привод</li> <li>Кабель питания переменного тока, подведенный к платформе</li> <li>Звуковой сигнал</li> <li>Счетчик наработки часов</li> <li>Сигнализация наклона</li> <li>Сигнализация спуска и движения</li> <li>Проблесковый маячок</li> <li>Поворот поворотного стола шаговый на 355°</li> <li>Самоблокирующийся дифференциал</li> <li>Двухскоростные двигатели колес</li> <li>Охладитель гидравлического масла</li> <li>Двойной параллелограмм для подъема вдоль вертикальной стены</li> <li>Сертифицированный датчик нагрузки</li> <li>Контактный датчик аварийной сигнализации Lift Guard™</li> <li>Вспомогательная силовая установка</li> </ul>	<p><b>Варианты платформы</b></p> <ul style="list-style-type: none"> <li>Стальная платформа 1,83 м со входом с обеих сторон и распашной калиткой</li> </ul> <p><b>Варианты стрел</b></p> <ul style="list-style-type: none"> <li>С шарнирно-сочлененным гуськом 1,52 м</li> </ul> <p><b>Опции силовой установки</b></p> <ul style="list-style-type: none"> <li>Дизель Deutz 35,8 кВт (48 л.с.)</li> </ul> <p><b>Варианты привода</b></p> <ul style="list-style-type: none"> <li>4 x 4</li> </ul> <p><b>Варианты осей</b></p> <ul style="list-style-type: none"> <li>Активная качающаяся</li> </ul> <p><b>Варианты шин</b></p> <ul style="list-style-type: none"> <li>Повышенной проходимости пенозаполненные (стандартная комплектация)</li> <li>Повышенной проходимости пенозаполненные, не оставляющие следов</li> </ul>	<p><b>Производительность</b></p> <ul style="list-style-type: none"> <li>Дополнительный верхний поручень платформы</li> <li>Шланг сжатого воздуха к платформе</li> <li>Кабель питания к платформе (вкл. вилку, розетку и на заказ защитное устройство отключения при замыкании на землю)</li> <li>Комплект рабочего освещения (2 прожектора на шасси, 2 на платформе)</li> <li>Биоразлагаемое гидравлическое масло</li> <li>Опция отключения при превышении угла наклона</li> <li>Система Track &amp; Trace <sup>(1)</sup> (блок GPS, сообщающий данные о местонахождении и оперативном статусе машины)</li> <li>Запираемая на замок крышка пульта управления платформы</li> <li>Защитная конструкция места оператора</li> </ul> <p><b>Двигатель</b></p> <ul style="list-style-type: none"> <li>Глушитель с каталитическим дожигателем/газопромывателем и искрогасителем для дизельного двигателя</li> <li>Набор датчиков для двигателя (давление масла и температура)</li> <li>Генератор переменного тока, 110 В / 50 Гц, 60 Гц или 220 В / 50 Гц, 3000 Вт, с гидравлическим приводом</li> <li>Модуль низкотемпературного автоматического термовыключателя</li> <li>Опция подогревателя двигателя</li> <li>Комплект для работы на нефтеперегонных заводах с искрогасителем и электрическим или механическим клапаном Chalmers</li> </ul>
<p><b>Двигатель</b></p> <ul style="list-style-type: none"> <li>Вспомогательный двигатель 12 В пост. тока</li> <li>Защитный комплект для двигателя</li> <li>Подогреватель поступающего воздуха «Deutz»</li> </ul>		<p><sup>(1)</sup> Включает подписку на первые 2 года</p>

### Российская Федерация

[www.genielift.ru](http://www.genielift.ru) • [www.genielift.com/dealersearch/](http://www.genielift.com/dealersearch/) • [awp.infoME@terex.com](mailto:awp.infoME@terex.com)

Австралия · Бразилия · Страны Карибского бассейна · Центральная Америка · Китай · Франция · Германия · Италия · Япония · Корея · Мексика · Россия · Юго-восточная Азия · Испания · Швеция · Объединенные Арабские Эмираты · Великобритания · Соединенные Штаты Америки

Фотографии и (или) чертежи в настоящем документе служат только в качестве иллюстраций. Фотографии и (или) чертежи в настоящем документе служат только в качестве иллюстраций. Инструкции по правильной эксплуатации даются в соответствующих руководствах для операторов данного оборудования. Невыполнение указаний соответствующих руководств для оператора при эксплуатации оборудования или другие безответственные действия могут повлечь серьезные травмы или смерть. Единственной гарантией, действующей в отношении нашего оборудования, является стандартная гарантия в письменной форме, выданная на конкретный продукт и на конкретную продажу, и мы не даем никаких других гарантий ни в явной форме, ни подразумеваемых. Продукты и услуги, перечисленные в документе, могут быть торговыми марками, фирменными марками продавца или торговыми названиями, принадлежащими корпорации Terex и (или) ее дочерним предприятиям в США и других странах. Genie является торговой маркой компании Terex South Dakota, Inc. © 2017 Terex Corporation.

