

*Мебельная фабрика Пирамида*

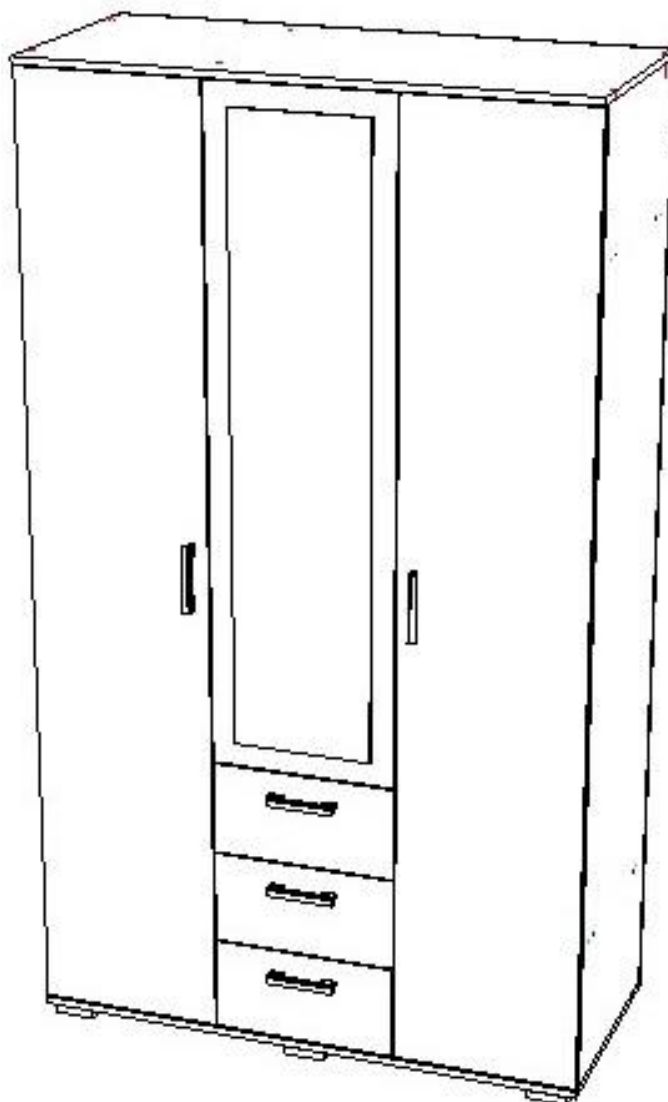
г. Краснодар, тел (861)227-87-87

e-mail: [piramida389@yandex.ru](mailto:piramida389@yandex.ru)

сайт: [www.mebelpiramida.ru](http://www.mebelpiramida.ru)



# Паспорт и инструкция по сборке шкафа Шон-12



### Уважаемый покупатель!

Для удобства транспортирования и предотвращения повреждения изделие поставляется в разобранном и упакованном виде. Сборку мебели должен производить специалист по сборке. Стоимость сборочных работ в стоимость изделия не включена.

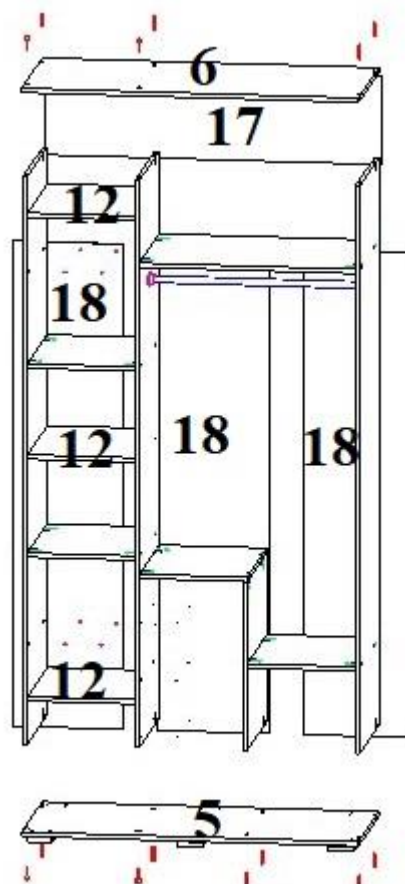
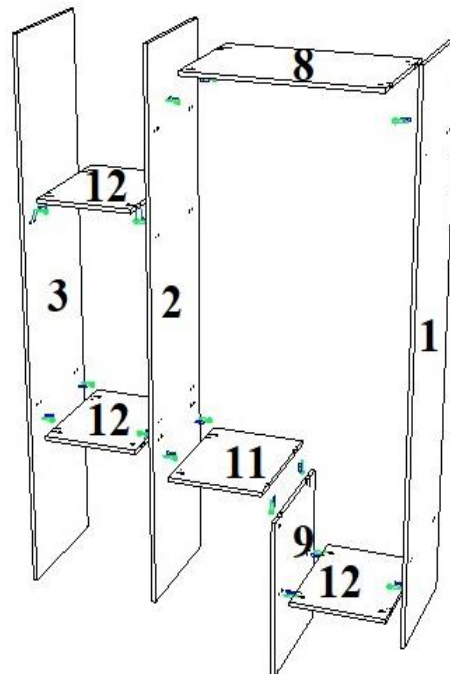
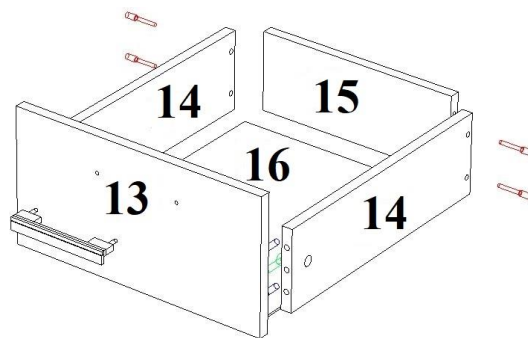
Изделие собирается из отдельных деталей и фурнитуры, закрепленной на деталях или приложенной к изделию в упаковке.

### Общие технические указания по сборке

Сборку мебели следует производить на твердой, ровной и чистой поверхности, мелкие предметы и неровности могут оцарапать детали мебели. Положите на пол ковер, мягкую толстую ткань или гофра-картон от упаковки. Перед началом сборки внимательно ознакомьтесь с инструкцией.

### Порядок сборки шкафа.

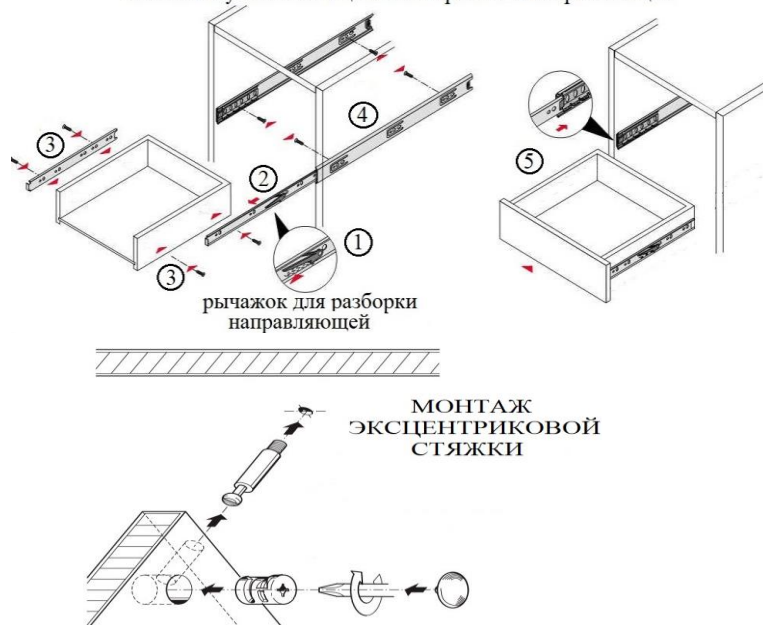
1. Собираем ящики. **ВНИМАНИЕ!** – во избежание путаницы все боковые стенки выдвижных ящиков (БСЯ) на фабрике изготавливаются одинаковыми (т.е. на одну сторону) и крепятся к передней стенке ящика (ПСЯ), одна отверстием под эксцентриковую стяжку наружу, а другая внутрь выдвижного ящика.
2. В ПСЯ 13 вставляем шканты и вкручиваем эксцентриковую стяжку.
3. БСЯ 14 закрепляем на ПСЯ 13.
4. Евровинтами прикручиваем ЗСЯ 15 к БСЯ 14.
5. ДВП 16 вставить в пропил в ПСЯ 13 и прибить к БСЯ и ЗСЯ.
6. Прикрутить шариковые направляющие к БСЯ 14, расположив их вплотную к ПСЯ 13 и по нижнему торцу БСЯ 14 без учета ДВП.
7. Приклеить зеркало к Двери 4. Снимите защитную ленту с двустороннего скотча, приклеенного к зеркалу. Разместите зеркало по центру двери 4. **ВНИМАНИЕ:** Для жесткой фиксации зеркал необходимо использовать силикон или «жидкие гвозди». Силикон или «жидкие гвозди» в комплект фурнитуры шкафа не входят. Оставить дверь в лежачем положении до полной фиксации зеркала.
8. На дно 5 прикрутить шурупами 3,5x16 опоры.
9. К боку 2 и среднику 9 прикрутить шариковые направляющие.
10. В бока 1, 2, 3 и 9 вставить шканты и вкрутить эксцентрики.
11. Соединить горизонты 8, 11, 12 с боками 1, 2, 3 и 9.
12. Прикрутить евровинтами дно 5 и крышу 6 к бокам 1, 2 и 3.
13. Прибить ДВП 17 и ДВП 18. ДВП 18 соединить соединительной планкой.
14. В бока 2 и 3 вставить полкодержатели. Установить полки 12.
15. Прикрутить штангодержатели в удобном месте и установить штангу.
16. Установить двери 4 и 7, вставить ящики.
17. Отрегулировать зазоры на дверях.
18. Вставить декоративные заглушки на евровинты и эксцентрики.



## Спецификация на детали изделия

№ Поз	Наименование	Кол-во	Деталь	
			Длина	Ширина
1	Бок правый	1	2048	500
2	Бок средний	1	2048	500
3	Бок левый	1	2048	500
4	Дверь большая	2	2042	396
5	Дно	1	1200	520
6	Крыша	1	1200	520
7	Дверь малая	1	1390	396
8	Горизонт	1	768	500
9	Средник	1	610	500
10	Горизонт	3	384	500
11	Крыша тумбы	1	384	500
12	Полка	3	382	500
13	ПСЯ	3	214	396
14	БСЯ	6	120	400
15	ЗСЯ	3	120	311
18	ДВП	1	1756	408
17	ДВП	1	320	790
	ДВП	1	1378	408
	ДВП	1	696	408
	ДВП	1	1756	380
16	Дно ящика	3	340	405

Монтаж и установка ящика на шариковые направляющие



## ВЕДОМОСТЬ ФУРНИТУРЫ

	Евровинт 7*50	28
	Заглушка для евровинта	26
	Стяжка эксцентриковая	26
	Заглушка эксцентрика	26
	Шкант	32
	Гвоздь 2*20	90
	Петля наружная	11
	Винт 6,3*10,6	22
	Опора 20мм	6
	Штанга металл 764мм	1
	Штангодержатели металл овальный	2
	Ключ шестигранный 4мм	1
	Шариковые направляющие 400мм	3
	Винт для ручки 4,2*30	10
	Шайба для ручки	10
	Ручка с17	5
	Шуруп 3,5*16	74
	Скотч 2-х сторонний 0.5м	2
	Планка соединительная 1125мм	1
	Полкодержатель	12

### ***Гарантийные обязательства***

Предприятие-изготовитель гарантирует соответствие изделия требованиям ГОСТ 16371-2014 «Мебель. Общие технические условия» и соответствует требованиям ТР ТС 025/2012 «О безопасности мебельной продукции».

Гарантийный срок эксплуатации – 12 месяца. Срок исчисляется со дня продажи.

В случае обнаружения производственных дефектов предприятие обязуется устранять их путем ремонта на месте или замены отдельных деталей или изделия в целом.

Гарантия не распространяется на мебель, имеющую механические повреждения (риски, вырывы, царапины и т.п.), возникшие при транспортировании, в процессе неправильной сборки и эксплуатации, а также на мебель, имеющую утолщение щитов от влаги (разбухание), возникшее из-за неправильного ухода.

Срок службы изделия 5 лет.

### ***Правила ухода и эксплуатации.***

Для сохранения эксплуатационных и эстетических качеств мебели в течении длительного срока необходимо соблюдать условия ее хранения, правил эксплуатации и ухода.

1. Мебель рекомендуется эксплуатировать в проветриваемом, сухом помещении с температурой воздуха не ниже +10С и относительной влажностью воздуха 65%(допускается + или — 15% от заданной величины).

2. При эксплуатации изделий, имеющих стеклянные створки, полки и зеркала необходимо помнить, что эксплуатация изделий из стекла и зеркал с трещиной сопряжено с риском получения травмы. При обнаружении трещины на стекле или зеркале, необходимо немедленно его заменить.

3. В процессе эксплуатации мебели возможно ослабление крепежной фурнитуры — необходимо периодически подтягивать ее.

4. Во избежание потери товарного вида изделий и зеркал рекомендуется защитить от попадания на них прямых солнечных лучей, не должны находиться вблизи отопительных приборов, сырых и холодных стен (может привести к изменению цвета и отслоения пленки).

5. Не допускать попадание воды и технических жидкостей на поверхность мебели. Не стоит ставить на поверхность мебели горячие предметы без теплоизоляционной прокладки.

6. Беречь поверхность мебели от механических повреждений.

7. Поверхность мебели можно чистить влажной тканью с применением средств по уходу за мебелью с последующей протиркой насухо. Запрещено применять эфир, ацетон, растворитель и другие вещества, содержащие спирт так как поверхность мебели не устойчива к их воздействию.

8. Фасадную часть мебели стоит чистить мягкой влажной тканью с применением хозяйственного мыла, после чего вытирать насухо. Не использовать для чистки наждачную бумагу, соду и др. вещества содержащие абразивные материалы.

**ВНИМАНИЕ!** Предприятие-изготовитель оставляет за собой право вносить незначительные изменения, не ухудшающие качества изделия.

**ВНИМАНИЕ!** Сборку мебели должен осуществлять специалист.

Мебельная фабрика ПИРАМИДА

г. Краснодар, тел. факс (861)227-87-87