

LUCASMEYER
COSMETICS
by IFF

BORÉALINE® AURORA

**Устойчивый экстракт коры
бореального дерева для
подсветки истинного Я
вашей кожи**

НОВЫЕ КЛЕЙМЫ НА СМЕНУ ОСВЕТЛЕНИЯ/ ПРИДАНИЯ ЯРКОСТИ

Прозрачность кожи и Фарфоровая кожа



Decleor (L'Oreal)

Aroma White C+ Intense translucency
fluid



Clarins

White Plus Pure Translucency



Murad

Porcelain cream

ОПРЕДЕЛЕНИЕ КОНЦЕПЦИИ

Фарфоровость против Прозрачности кожи

Фарфоровая кожа

Самая распространенная особенность фарфора - его светлый оттенок. В уходе за кожей о людях, имеющих безупречную кожу с равномерным тоном, без изъянов и пятен, говорят, что их кожа имеет фарфоровый оттенок.



Прозрачность кожи

Прозрачность тесно связана с изображениями кристалла или стекла. В уходе за кожей, это понятие относится к чистой коже, позволяющей сиять внутреннему свету, как будто кожа светится от небольшого света изнутри.



ЦВЕТ КОЖИ & ТОН

УФ и возраст влияют на цвет лица и тон кожи за счет:

1 Пигментации

Прямой меланогенез

- Синтез Меланина
- Тирозиназа, участвующая в меланогенезе

Непрямая стимуляция меланогенеза посредством межклеточной коммуникации

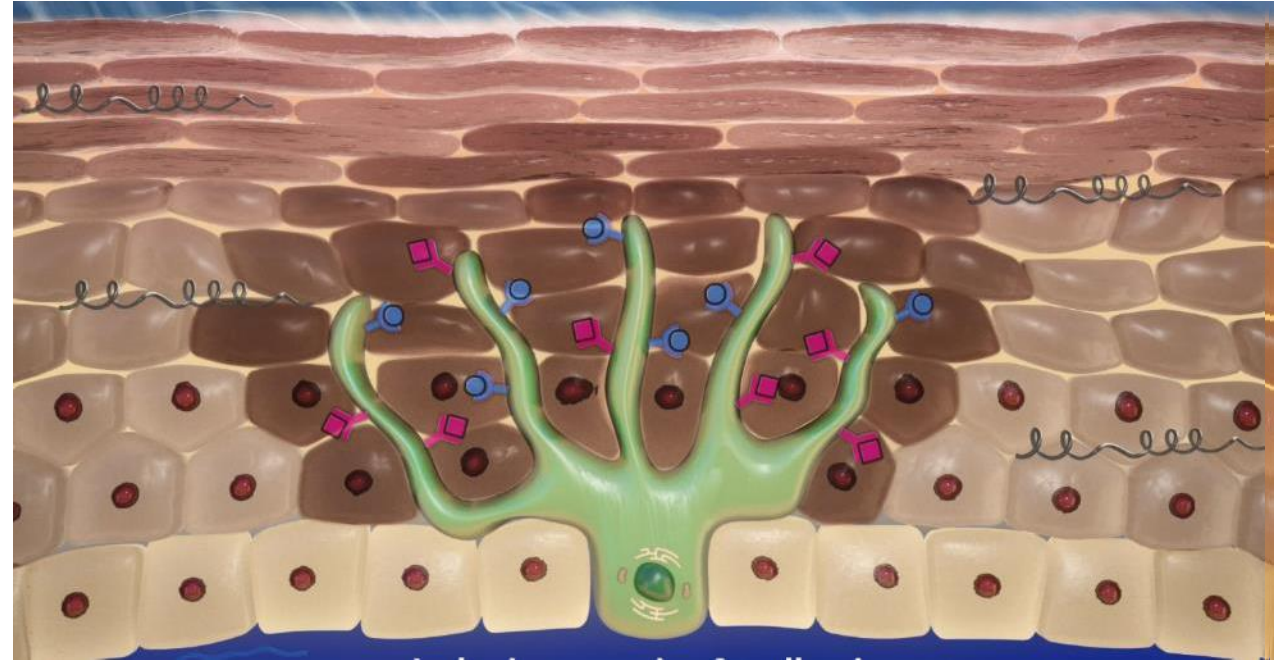
- Кератиноциты высвобождают Фактор Стволовых Клеток (SCF) & Эндотелин-1 (End-1), которые стимулируют синтез меланина

2 Красноты

- Воспаление, индуцированное IL-1 α

3 Прозрачность

- Карбонилирование белков кожи вызывает помутнение и пожелтение кожи.



ПОМОЩЬ В ПОДСВЕТКЕ ВАШЕГО ИСТИННОГО Я

Для того чтобы произошло Северное Сияние или Aurora Borealis требуется множество условий...

Но как только все условия объединятся, вы сможете увидеть самую великолепную демонстрацию сияния и уникальной иллюминации неба.

Каждое Северное Сияние (Аврора Бореалис) уникально по своей форме и цвету, как и каждый из нас.

Vorēaline® Aurora воздействует на различные аспекты цвета кожи и пигментацию, придавая каждому уникальную тонкость и чистоту кожи.

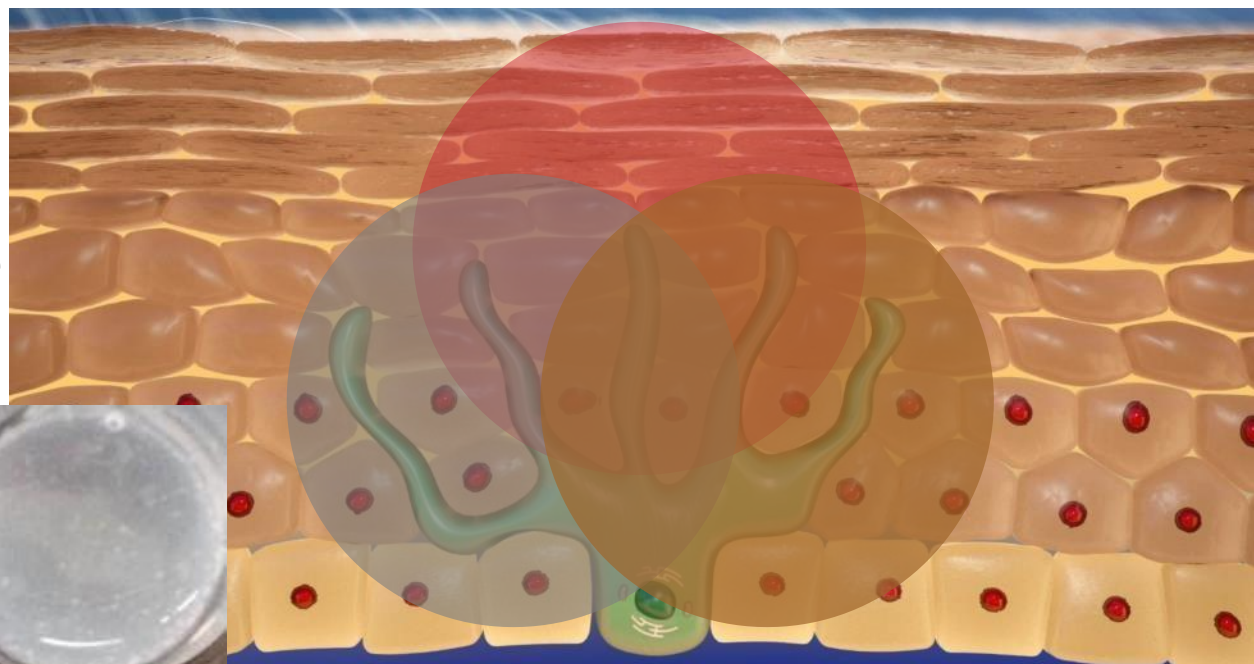


BORĒALINE® AURORA МЕХАНИЗМ ДЕЙСТВИЯ

Глобальное воздействие на тон и однородность кожи для оптимального сияния

Borĕaline® auroга усиливает сияние кожи и улучшает однородность, воздействуя на три параметра цвета кожи.

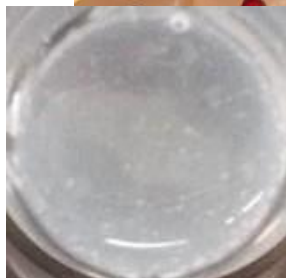
Воспаление : Краснота кожи



Карбонилирование
белков:
Прозрачность кожи



Без обработки



Карбонилированные
белки

Содержание меланина:
Пигментация

BIOCHEMISTREE: УЧИМСЯ У ПРИРОДЫ

Биохимия+Дерево

Северные деревья выживают сотни лет в экстремальных климатических условиях

Они развили способность **защищать себя** от различных аггессоров.

Кора – это часть дерева, содержащая **высочайшие** концентрации **биоактивных молекул**

BiochemisTREE - это наша концепция биомиметизма, вдохновленная деревьями.

Кожа дерева для вашей кожи



BiochemisTree



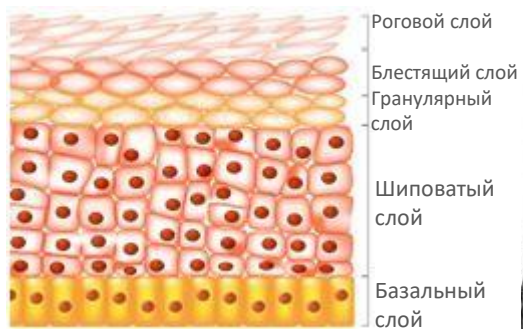
LUCASMEYER
COSMETICS
by IFF



BIOCHEMISTREE: УЧИМСЯ У ПРИРОДЫ

Кора и человеческая кожа имеют много общего

Похожая структура



Похожая роль



BiochemisTree



LUCASMEYER
COSMETICS
by IFF

BIOSHEMISTREE: УСТОЙЧИВОЕ РАЗВИТИЕ

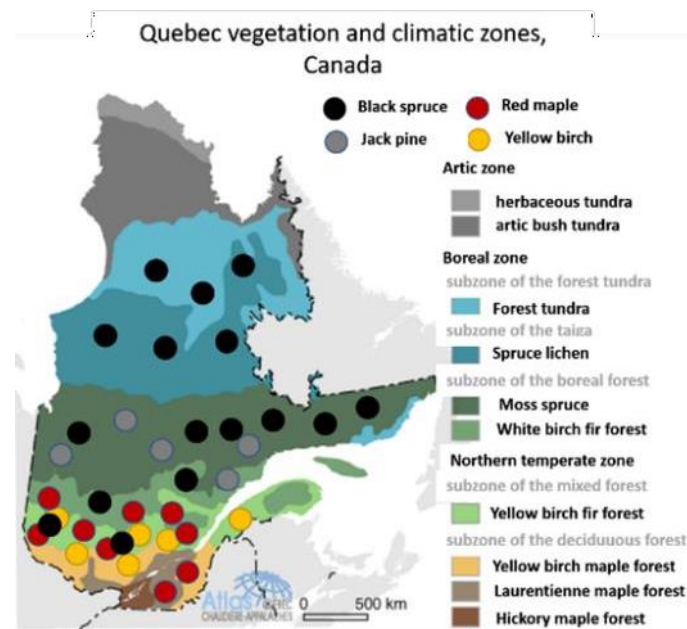
46% территории Квебека покрыто лесом

ЛЕСНАЯ ПРОМЫШЛЕННОСТЬ= ОСНОВНОЕ ЭКОНОМИЧЕСКОЕ ВОЗДЕЙСТВИЕ

Лесная промышленность Квебека производит большое количество биомассы.

- Десять лет назад, остатки коры закапывали в землю, из-за отсутствия знаний о том, как их перерабатывать, что приводило к серьезным экологическим проблемам.
- В настоящее время остаточная кора сжигается с целью создания возобновляемых источников энергии.

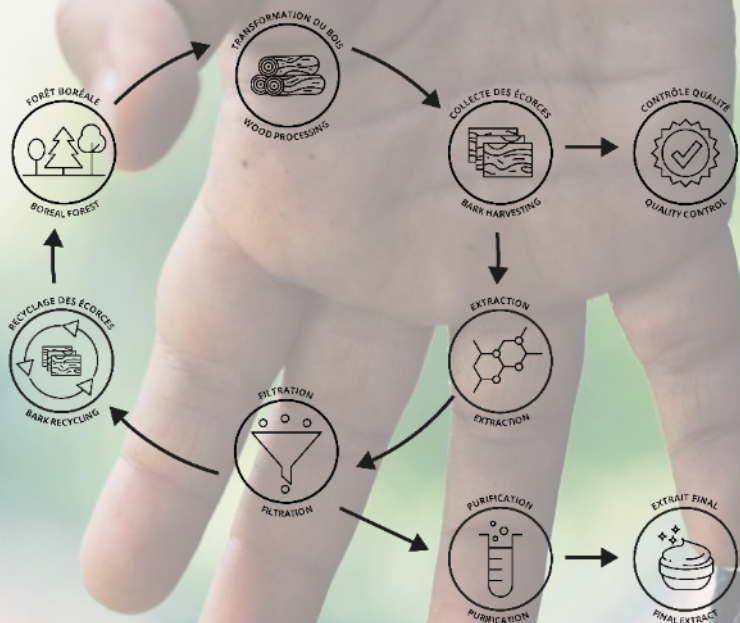
Но прежде чем сжечь этот ресурс, мы бы могли использовать полную **ВАЛОРИЗАЦИЮ?**



Экономическое выживание более 250 городов и деревень зависит от лесной промышленности.



УНИКАЛЬНАЯ КОНЦЕПЦИЯ ЭКОВАЛОРИЗАЦИИ



*В природе ничто не пропадает, не творится
вновь, все превращается одно в другое. (ЛАВУАЗЬЕ)*

Подход чистой круговой экономики

Переработка коры деревьев от
деревообрабатывающей
промышленности для разработки
лучших натуральных и экологически
чистых косметических активных
ингредиентов.

После экстракции кора используется
для производства энергии или
компостируется и отправляется
обратно на землю, где она помогает
расти другим растениям.

СОСНА БЕЛАЯ



Описание растения

- Ботаническое наименование: *Pinus strobus* (Сосна белая или Веймутова)
- Семейство: Pinaceae (Сосновые)
- Сосну белую называют «королем» деревьев и воспринимают как величественное дерево, поскольку оно возвышается над лесом со средней высотой 30 м (до 90 м; диаметр 0,5 м), что делает его самым высоким деревом восточной Канады.
- В 1800-х годах британский флот использовал белую сосну для строительства кораблей из-за ее высоты, прочности и прямолинейности.
- Духовное дерево для племен Первой нации, считается, что оно обеспечивает защиту. С давних времен смолу используют для заживления ран и отеков, а также для инфузий, обеспечивающих высокий уровень витамина С для борьбы с цингой и укрепления организма.



УСТОЙЧИВОСТЬ

Устойчивый экстракт коры бореального дерева для подсветки истинного Я вашей кожи



Натуральность

- Ключевой ингредиент: Экстракт коры сосны белой
- Без консервантов
- На био-основе: 100%
- ISO 16128: NOC = 100%
- Одобрено COSMOS
- Vegan compatible*
- Halal compatible

Источник ключевых ингредиентов

- Прослеживаемость: высокая прозрачность цепочки поставок
- Источник сырья в Канаде (Квебек)
 - Не-GMO
 - Надежный и чистый источник коры
 - Локально выращенный
- Процесс зеленой химии
- Используемая часть: Кора
- Нагоя: получено в соответствии с действующим законодательством о биоразнообразии.

Экологический след

- Круговая экономика
- Кора: побочный продукт деревообрабатывающей промышленности
 - После экстракции кора используется для производства энергии или компоста
- Устойчивое управление лесами 0% вырубки леса
 - Процесс: Экстракция
 - Сольвент: Вода
 - Экотоксикологические данные
 - Легко биоразлагаемый
 - Водная токсичность >100мг/л



IN TUVO ИССЛЕДОВАНИЯ

1

Антиоксидантная активность

2

Активность тирозиназы



ОЦЕНКА АНТИОКСИДАНТНОЙ АКТИВНОСТИ

In tubo протокол

- Количественный анализ DPPH с использованием 0,05, 0,10 и 0,20% Boréaline® Aurora

ОЦЕНКА АНТИОКСИДАНТНОЙ АКТИВНОСТИ



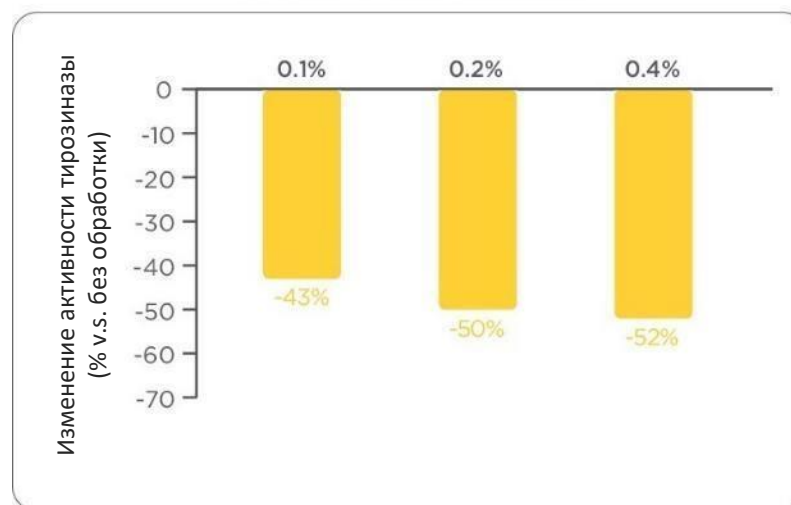
Boréaline® Aurora обеспечивает мгновенное и продолжительное дозозависимое антиоксидантное действие

ОЦЕНКА АКТИВНОСТИ ТИРОЗИНАЗЫ

In tubo протокол

- Подавление активности тирозиназы с 0.10, 0.20 и 0.40% Borēaline® Aurora

ОЦЕНКА АКТИВНОСТИ ТИРОЗИНАЗЫ



 Borēaline® Aurora

Borēaline® Aurora подавляет активность тирозиназы

IN VITRO ИССЛЕДОВАНИЯ

1

Влияние на меланогенез

- Оценка эндотелина-1
- Оценка фактора стволовых клеток (SCF)
- Оценка синтеза меланина

2

Влияние на воспаление

- Оценка IL-8

3

Влияние на прозрачность кожи

- Оценка карбонилированных белков

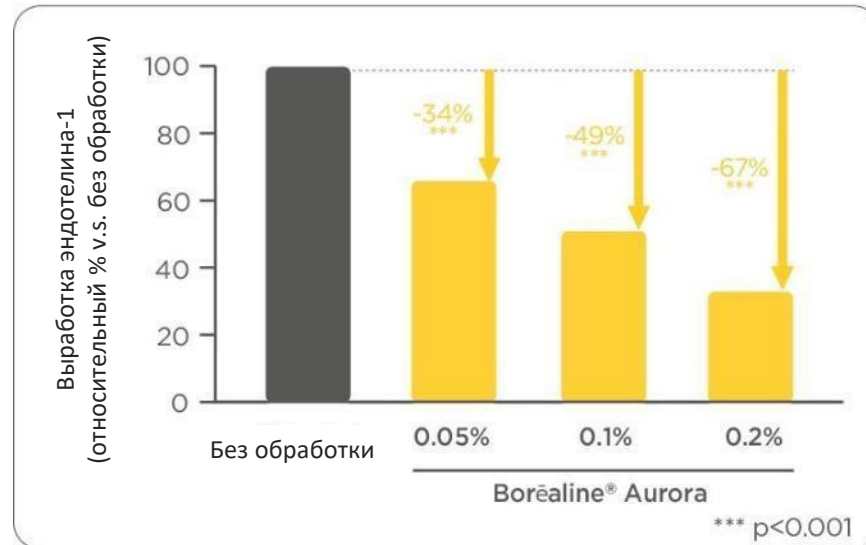


ОЦЕНКА СИНТЕЗА ЭНДОТЕЛИНА-1

In vitro протокол

- Культура человеческих кератиноцитов
- Инкубирование с Boréaline® Aurora при 0.05; 0.1 или 0.2%
- Количественная оценка выработки эндотелина-1 в супернатанте с помощью метода ELISA.

ОЦЕНКА ИНДУКЦИИ МЕЖКЛЕТОЧНОГО МЕЛАНОГЕНЕЗА



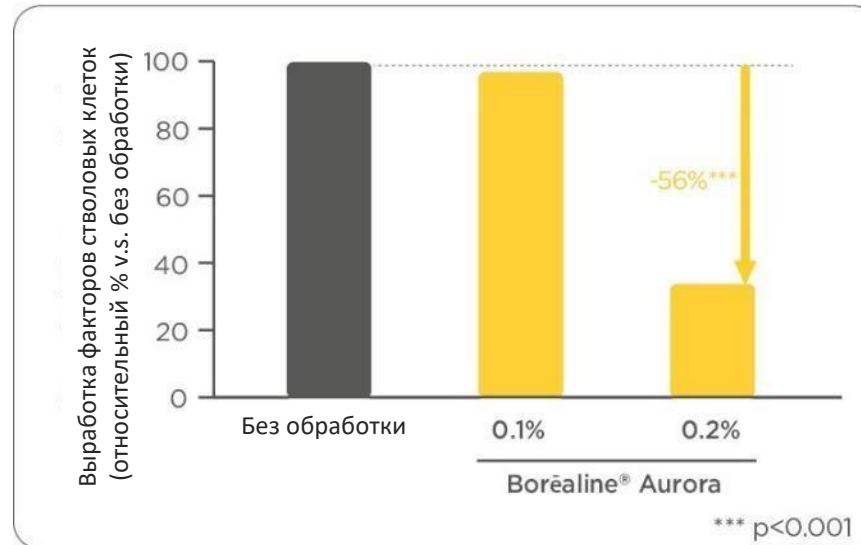
Boréaline® Aurora снижает уровень эндотелина-1, тем самым уменьшая индукцию меланогенеза

ОЦЕНКА СИНТЕЗА ФАКТОРОВ СТВОЛОВЫХ КЛЕТОК

In vitro protocol

- Культура человеческих кератиноцитов
- Инкубирование с Boréaline® Aurora at 0.1 or 0.2%
- Количественная оценка выработки факторов стволовых клеток в супернатанте с помощью ELISA.

ОЦЕНКА ИНДУКЦИИ МЕЛАНОГЕНЕЗА ОТ КЛЕТКИ К КЛЕТКЕ



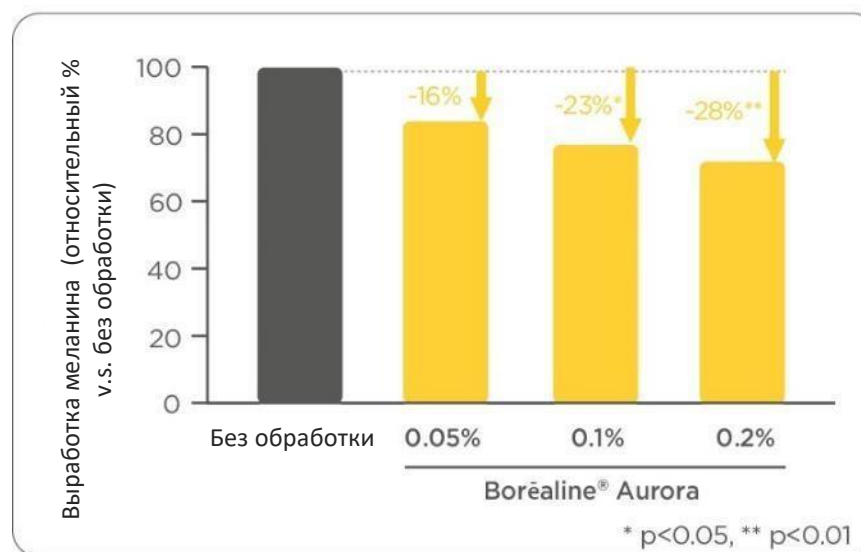
Boréaline® Aurora снижает уровень факторов стволовых клеток, тем самым уменьшая индукцию меланогенеза

ОЦЕНКА СИНТЕЗА МЕЛАНИНА

In vitro протокол

- Культура меланоцитов
- Индуцирование меланогенеза через α -MSH, в отсутствии или присутствии Boréaline® Aurora в разных дозировках 0.05%, 0.1% или 0.2%
- Количественное определение секретируемого меланина колориметрическим методом.

ОЦЕНКА ПРЯМОГО МЕЛАНОГЕНЕЗА



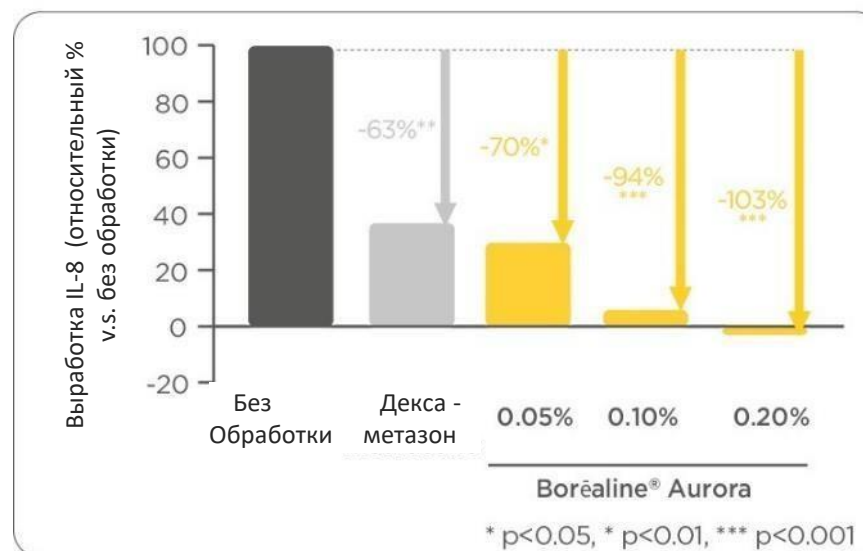
Boréaline® Aurora тормозит синтез меланина, уменьшая пигментацию кожи

ОЦЕНКА СИНТЕЗА IL-8

In vitro протокол

- Культура человеческих фибробластов
- Провоцирование воспаления с помощью IL-1 α , в отсутствие или присутствии Boréaline® Aurora при концентрациях 0.05%, 0.1% или 0.2%
- Дексаметазон используется в качестве положительного контроля при конц. 10 мкМ
- Количественная оценка выработки IL-8 в супернатанте с помощью метода ELISA.

ОЦЕНКА ВОСПАЛЕНИЯ

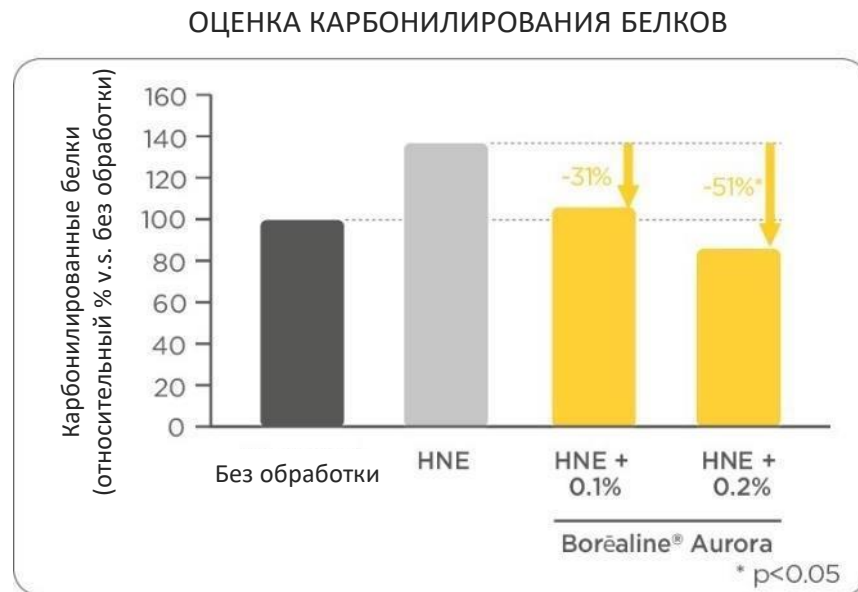


Boréaline® Aurora значительно снижает воспаление, уменьшая покраснение кожи.

ОЦЕНКА КАРБОНИЛИРОВАНИЯ БЕЛКОВ

In vitro протокол

- Культура человеческих кератиноцитов
- Индуцирование карбонилирования белков с HNE (4-Гидрохунонепал), в отсутствии или присутствии Boréaline® Aurora (0.1%, 0.2%)
- HNE используется в качестве индуктора карбонилирования (положительный контроль)
- Количественное определение карбонилированных белков методом иммуноблоттинга.



Без обработки



Карбонилированные белки

Boréaline® Aurora снижает карбонилирование белков, поддерживая прозрачности кожи

EX VIVO ИССЛЕДОВАНИЯ

1

Прямое влияние на синтез меланина

- Оценка прямого действия на меланоциты

2

Непрямое влияние на синтез меланина (межклеточная коммуникация)

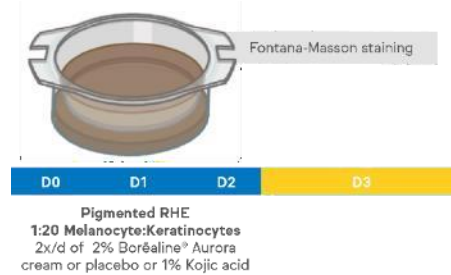
- Оценка эндотелина-1
- Оценка EDTBR - специфических рецепторов эндотелина-1
- Непрямое действие на синтез меланина



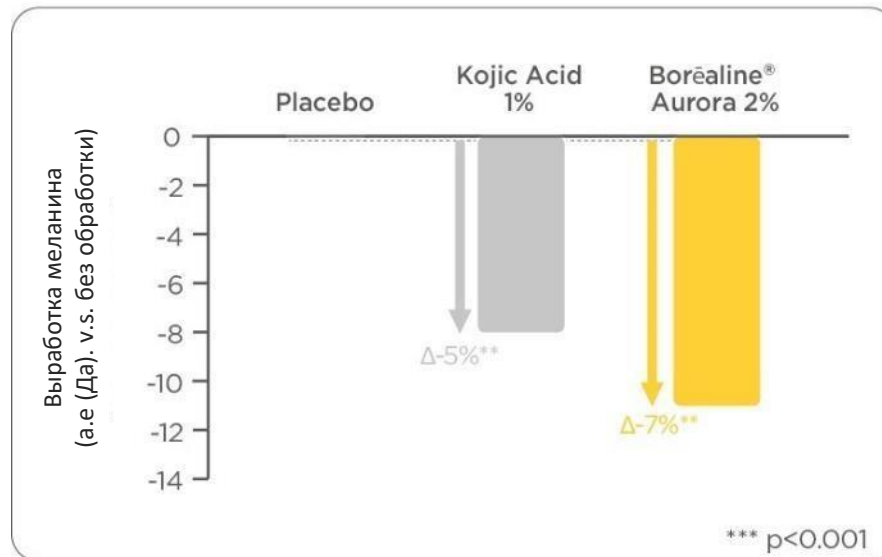
ОЦЕНКА ПРЯМОГО ВЛИЯНИЯ НА СИНТЕЗ МЕЛАНИНА

Ex vivo протокол

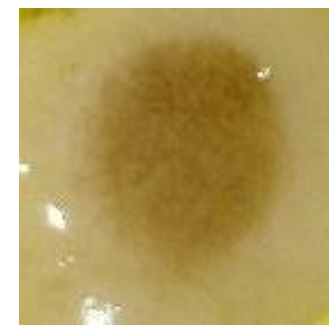
- Реконструированный человеческий эпидермис (РЧЭ) (1:20 соотношение меланоциты/кератиноциты)
- 2х/Д применение крема с 2% Boréaline® Aurora, в течение 3 дней vs. койевой кислотой 1%, vs. плацебо
- Количественная оценка синтеза меланина путем окрашивания и измерения осветления



ОЦЕНКА ПРЯМОГО ВЛИЯНИЯ НА СИНТЕЗ МЕЛАНИНА



Placebo



Койевая кислота 1%



Boréaline® Aurora 2%

Boréaline® Aurora снижает синтез меланина

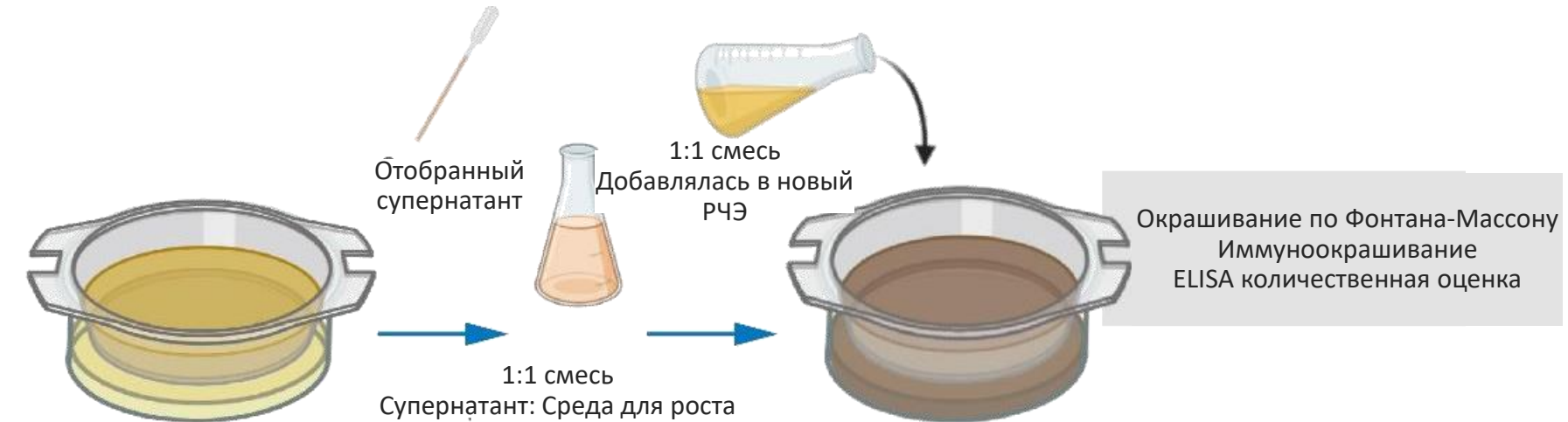
НЕПРЯМОЕ ВЛИЯНИЕ НА СИНТЕЗ МЕЛАНИНА (МЕЖКЛЕТОЧНАЯ КОММУНИКАЦИЯ) - ПРОТОКОЛ

Непрямое
влияние

2

Ex vivo протокол

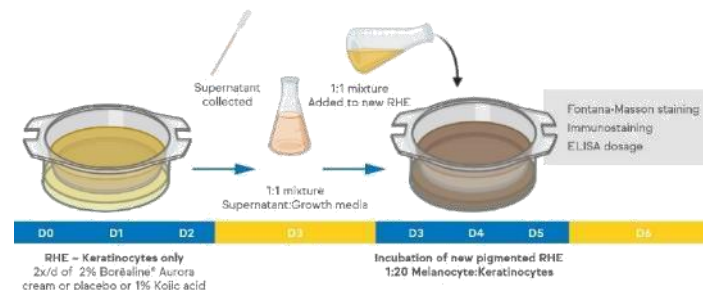
- Реконструированный человеческий эпидермис (РЧЭ) только из кератиноцитов
- 2х/д применение крема с 2% Boréaline® Aurora, в течение 3 дней, vs. с койевой кислотой 1%, vs. с плацебо
- Извлеченный супернанат, добавлялся в новый РЧЭ (1:20 соотношение меланоциты/кератиноциты) , 3 дня
- Количественная оценка синтеза эндотелина-1 с помощью метода ELISA



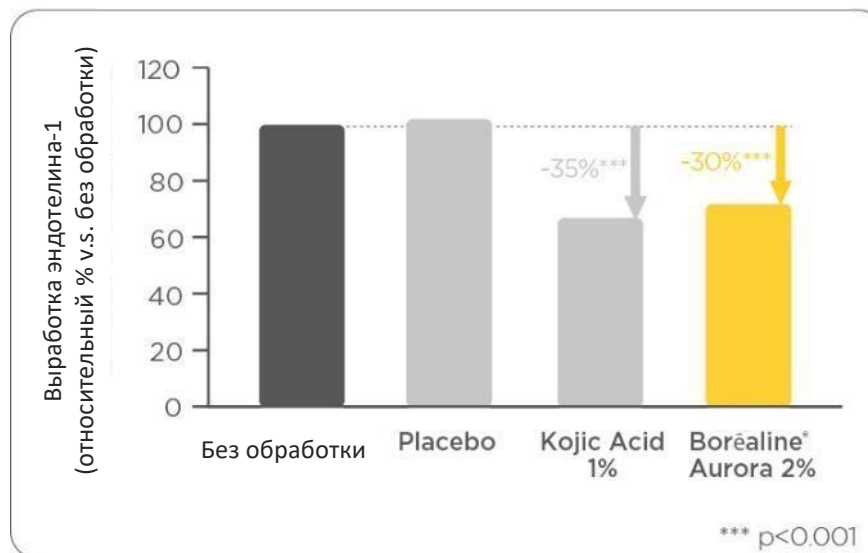
КОЛИЧЕСТВЕННАЯ ОЦЕНКА ЭНДОТЕЛИНА-1

Ex vivo протокол

- Реконструированный человеческий эпидермис (РЧЭ) только из кератиноцитов
- 2х/Д применение крема с 2% Boréaline® Aurora vs. с койевой кислотой 1%, vs. с плацебо, в течение 3 дней
- Извлеченный супернанат, добавлялся в новый РЧЭ (1:20 соотношение меланоциты/кератиноциты) , 3 дня
- Количественная оценка синтеза эндотелина-1 с помощью метода ELISA



ОЦЕНКА НЕПРЯМОГО ВЛИЯНИЯ НА МЕЛАНОГЕНЕЗ



Boréaline® Aurora снижает межклеточную коммуникацию с такой же эффективностью, как койевая кислота.

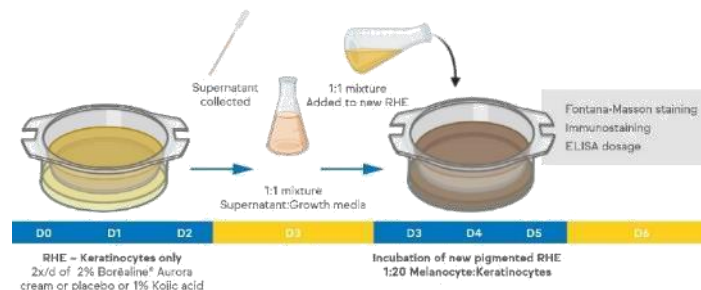
ОЦЕНКА EDTBR – СПЕЦИФИЧЕСКИХ РЕЦЕПТОРОВ ЭНДОТЕЛИНА-1

Непрямое действие

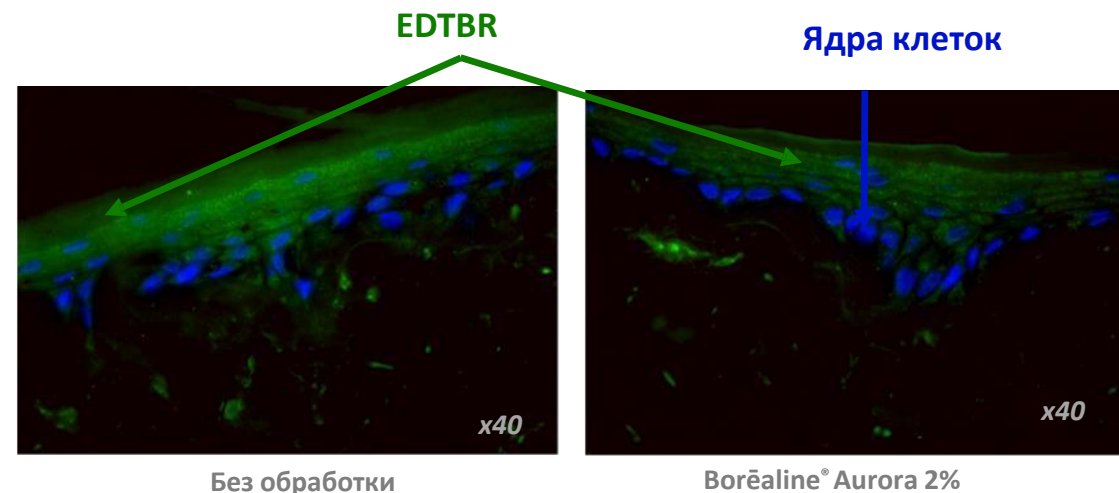
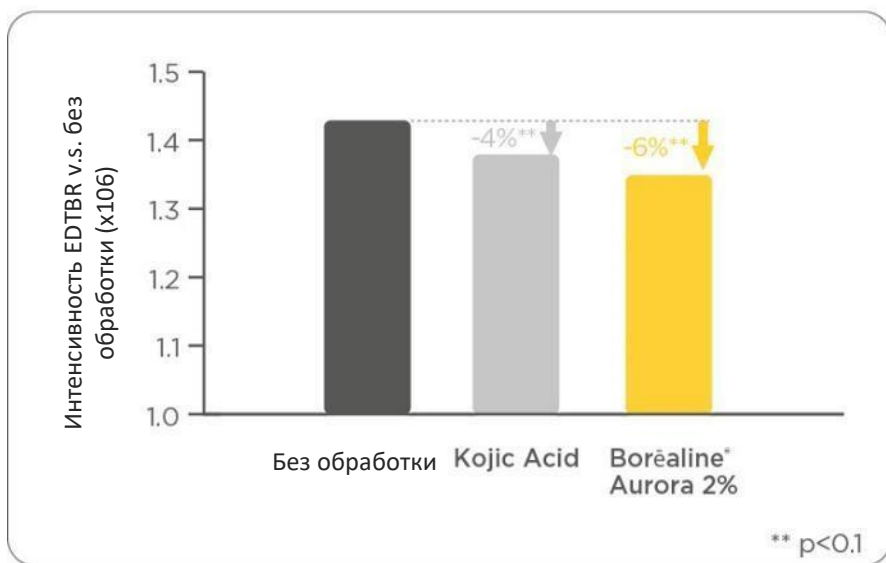
2

Ex vivo протокол

- Реконструированный человеческий эпидермис (РЧЭ) только из кератиноцитов
- 2х/Д применение крема с 2% Boréaline® Aurora vs. плацебо, 3 дня
- Извлеченный супернанат, добавлялся в новый РЧЭ (1:20 соотношение меланоциты/кератиноциты) , 3 дня
- Количественная оценка экспрессии EDTBR с помощью иммуноокрашивания (зеленый)



ОЦЕНКА НЕПРЯМОГО ВЛИЯНИЯ НА РЕЦЕПТОРЫ МЕЛАНОГЕНЕЗА

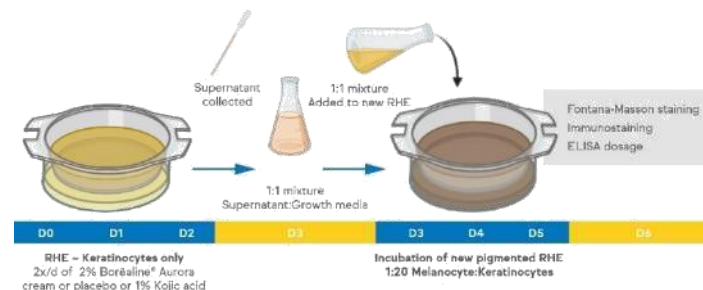


Boréaline® Aurora снижает межклеточную коммуникацию, подавляя экспрессию рецептора эндотелина-1

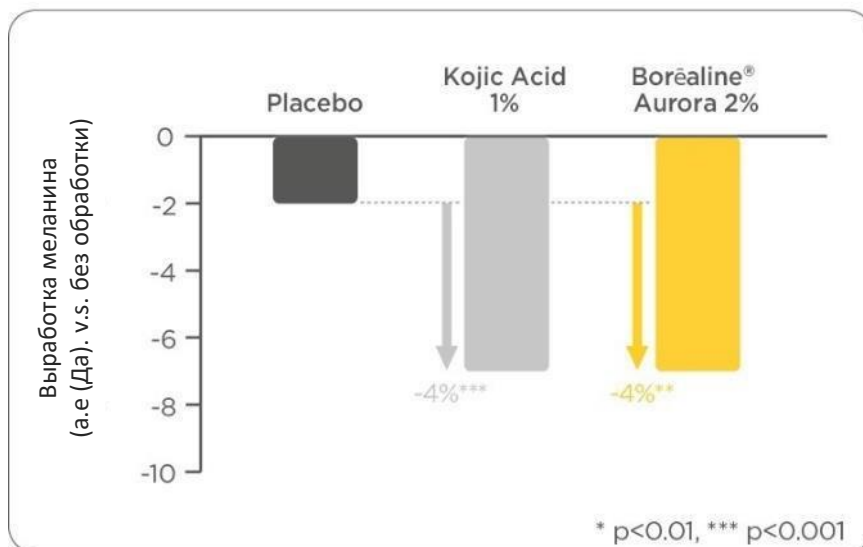
НЕПРЯМОЕ ВЛИЯНИЕ НА СИНТЕЗ МЕЛАНИНА

Ex vivo протокол

- Реконструированный человеческий эпидермис (РЧЭ) только из кератиноцитов
- 2х/Д применение крема с 2% Borēaline® Aurora vs. с койевой кислотой 1%, vs. с плацебо, в течение 3 дней
- Извлеченный супернанант, добавлялся в новый РЧЭ (1:20 соотношение меланоциты/кератиноциты) , 3 дня
- Количественная оценка синтеза меланина путем окрашивания и измерения осветления



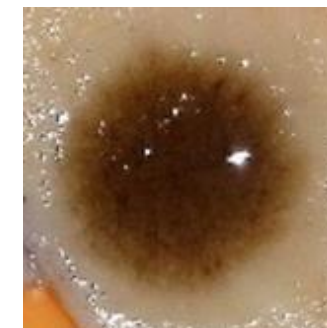
ОЦЕНКА НЕПРЯМОГО ВЛИЯНИЯ НА ВЫРАБОТКУ МЕЛАНИНА



Placebo



Kojic acid 1%



Borēaline® Aurora 2%

Borēaline® Aurora снижает синтез меланина с такой же эффективностью, как койевая кислота.

КЛИНИЧЕСКИЕ ИССЛЕДОВАНИЯ



1

Эффект на лице (1%)

- Оценка влияния на пигментацию
- Оценка влияния на осветление кожи
- Оценка влияния на прозрачность кожи
- Оценка действия против возрастных пятен

2

Эффект на руках (2%)

- Оценка действия против возрастных пятен

INGREDIENTS	INCI NAMES	ACTIVE FORMULA (%)	PLACEBO (%)
Deionized Water	Water	86.75	87.75
Chlorphenesin	Chlorphenesin	0.30	0.30
Phenoxyethanol	Phenoxyethanol	0.80	0.80
Dissolvine NA	Tetrasodium EDTA	0.10	0.10
Lecigel™	Sodium Acrylates Copolymer (and) Lecithin	1.75	1.75
Lipex [®] 102	Butyrospermum Parkii (Shea) Butter	1.00	1.00
Cetiol [®] CC	Dicaprylyl Carbonate	3.00	3.00
Sweet almond oil	Prunus Amygdalus Dulcis (Sweet Almond) Oil	5.00	5.00
Vitapherol E-1000	Tocopherol (and) Helianthus Annuus (Sunflower) Seed Oil	0.20	0.20
Parfum face 4	Fragrance	0.10	0.10
Boréaline [®] Aurora	Maltodextrin (and) Pinus Strobus Bark Extract	1.00	0.00

INGREDIENTS	INCI NAMES	ACTIVE FORMULA (%)	PLACEBO (%)
Deionized Water	Water	85.75	87.75
Chlorphenesin	Chlorphenesin	0.30	0.30
Phenoxyethanol	Phenoxyethanol	0.80	0.80
Dissolvine NA	Tetrasodium EDTA	0.10	0.10
Lecigel™	Sodium Acrylates Copolymer (and) Lecithin	1.75	1.75
Lipex [®] 102	Butyrospermum Parkii (Shea) Butter	1.00	1.00
Cetiol [®] CC	Dicaprylyl Carbonate	3.00	3.00
Sweet almond oil	Prunus Amygdalus Dulcis (Sweet Almond) Oil	5.00	5.00
Vitapherol E-1000	Tocopherol (and) Helianthus Annuus (Sunflower) Seed Oil	0.20	0.20
Parfum face 4	Fragrance	0.10	0.10
Boréaline [®] Aurora	Maltodextrin (and) Water (and) Pinus Strobus Bark Extract	2.00	0.00

Параметры цвета

L^* параметр → Осветлённость кожи

a^* параметр → Краснота кожи

b^* параметр → Желтизна кожи

ITA° параметр → Пигментация кожи

$IWA^\circ_{\text{Newtone}}$ параметр → Чистота кожи/Размытость пятен

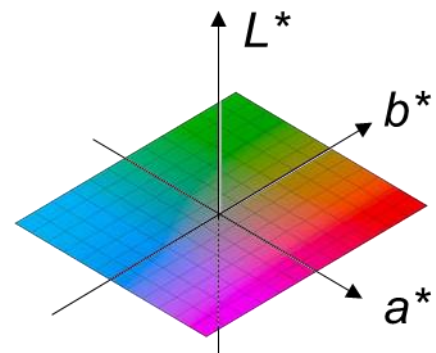
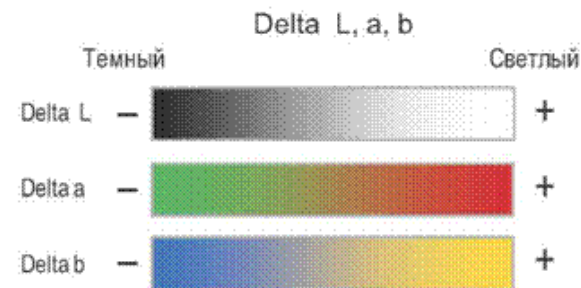
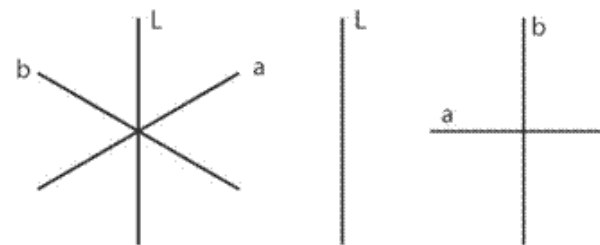
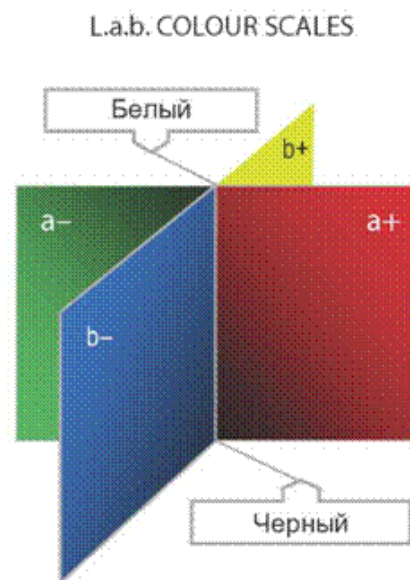


Рис. 41

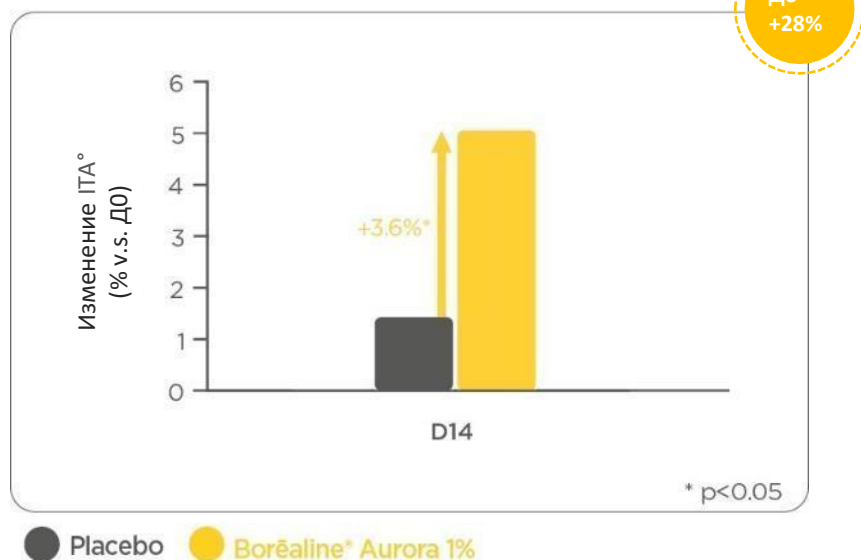


ОЦЕНКА ВЛИЯНИЯ НА ПИГМЕНТАЦИЮ

In vivo протокол

- 24 женщины-добровольца (13 кавказского типа и 11 азиаток) (от 52 до 70 лет)
- 2х/Д применение крема с 1% Boréaline® Aurora vs. плацебо (сплит-тест на лице), 14 дней
- Оценка пигментации кожи (ITA°)

ОЦЕНКА ПИГМЕНТАЦИИ НА КОЖЕ ЛИЦА



D0

D14

Boréaline® Aurora уменьшает общую пигментацию кожи всего за 2 недели!

ОЦЕНКА СИЯНИЯ КОЖИ

In vivo протокол

- 24 женщины-добровольца (13 кавказского типа и 11 азиаток) (от 52 до 70 лет)
- 2х/Д применение крема с 1% Borēaline® Aurora vs. плацебо (сплит-тест на лице), 14 дней
- Оценка освещенности кожи (L*)



Borēaline® Aurora осветляет кожу

ОЦЕНКА ПРОЗРАЧНОСТИ КОЖИ

In vivo протокол

- 24 женщины-добровольца (13 кавказского типа и 11 азиаток) (от 52 до 70 лет)
- 2х/Д применение крема с 1% Boréaline® Aurora vs. плацебо (сплит-тест на лице), 14 дней
- Измерение прозрачности кожи с помощью Transluderm



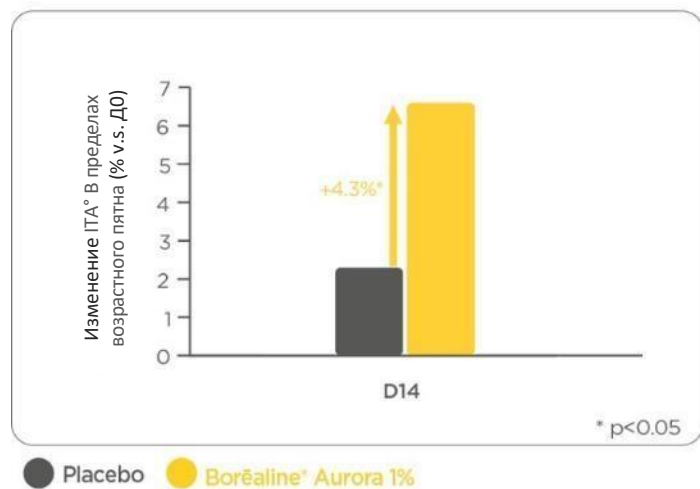
Boréaline® Aurora улучшает прозрачность кожи

ОЦЕНКА ДЕЙСТВИЯ ПРОТИВ ВОЗРАСТНЫХ ПЯТЕН НА ЛИЦЕ

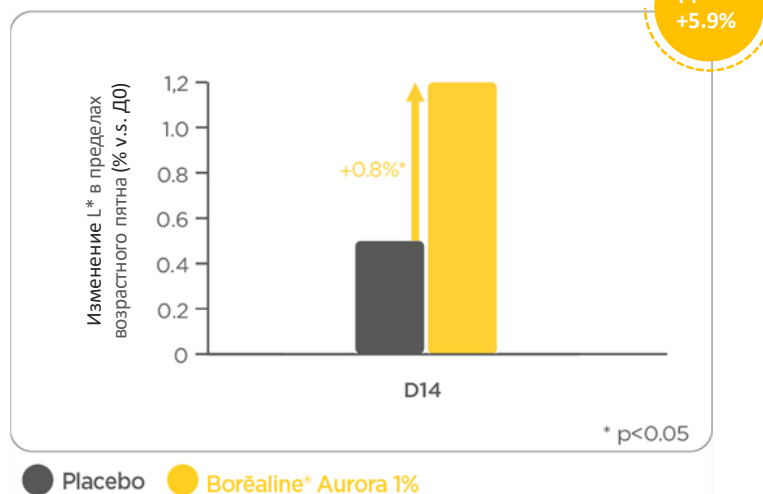
In vivo протокол

- 24 женщины-добровольца (13 кавказского типа и 11 азиаток) (от 52 до 70 лет)
- 2х/Д применение крема с 1% Boréaline® Aurora vs. плацебо (сплит-тест на лице), 14 дней
- Оценка цвета возрастных пятен (L^* , ITA° , IWA°)

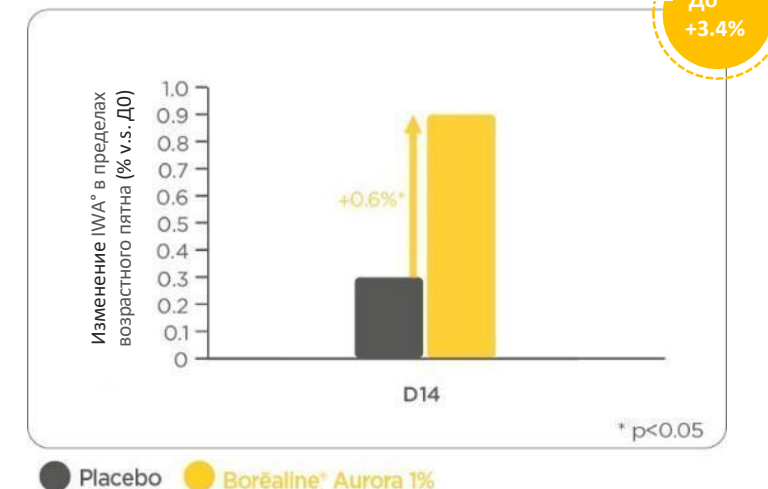
ОЦЕНКА ПИГМЕНТАЦИИ ВОЗРАСТНЫХ ПЯТЕН НА ЛИЦЕ



ОЦЕНКА ЯРКОСТИ ВОЗРАСТНЫХ ПЯТЕН НА ЛИЦЕ



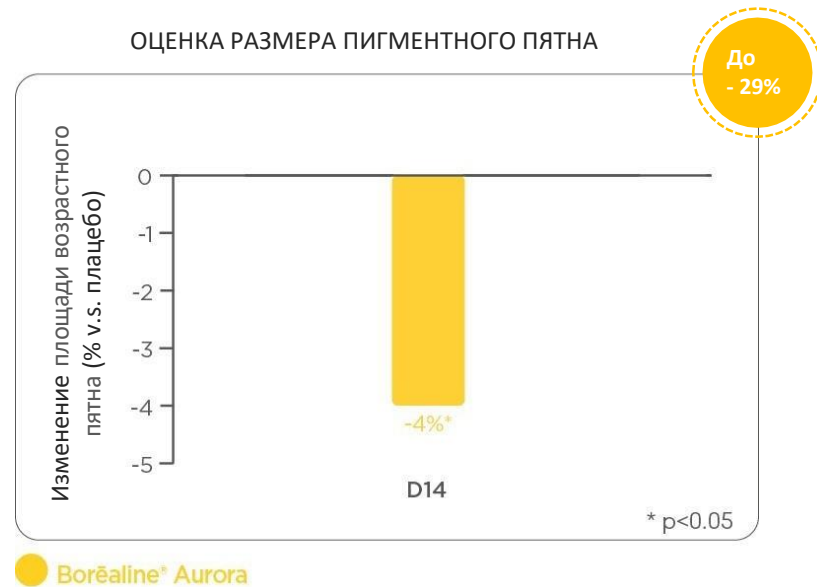
ОЦЕНКА РАЗМЫТОСТИ ВОЗРАСТНЫХ ПЯТЕН НА ЛИЦЕ



Boréaline® Aurora уменьшает проявление пигментных пятен

ОЦЕНКА ДЕЙСТВИЯ ПРОТИВ ВОЗРАСТНЫХ ПЯТ НА ЛИЦЕ

- 24 женщины-добровольца (13 кавказского типа и 11 азиаток) (от 52 до 70 лет)
- 2х/Д применение крема с 1% Borēaline® Aurora vs. плацебо (сплит-тест на лице), 14 дней
- Оценка размера пигментного пятна (измерение площади в пикселях)



D0



D14



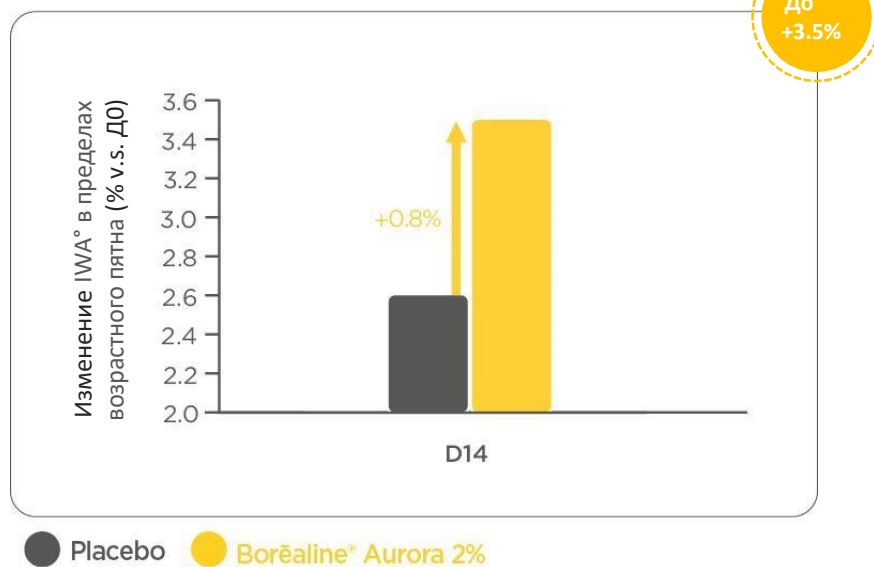
Borēaline® Aurora уменьшает проявление пигментных пятен, делая их более размытыми и прозрачными

ОЦЕНКА ДЕЙСТВИЯ ПРОТИВ ВОЗРАСТНЫХ ПЯТЕН НА РУКАХ

In vivo протокол

- 24 женщины-добровольца (13 кавказского типа и 11 азиаток) (от 52 до 70 лет)
- 2х/Д применение крема с 2% Borēaline® Aurora vs плацебо на тыльную сторону руки, 14 дней
- Оценка размытости возрастных пятен (IWA^o_{Newtone})

ОЦЕНКА РАЗМЫТОСТИ ВОЗРАСТНЫХ ПЯТЕН НА РУКАХ



D0



D14

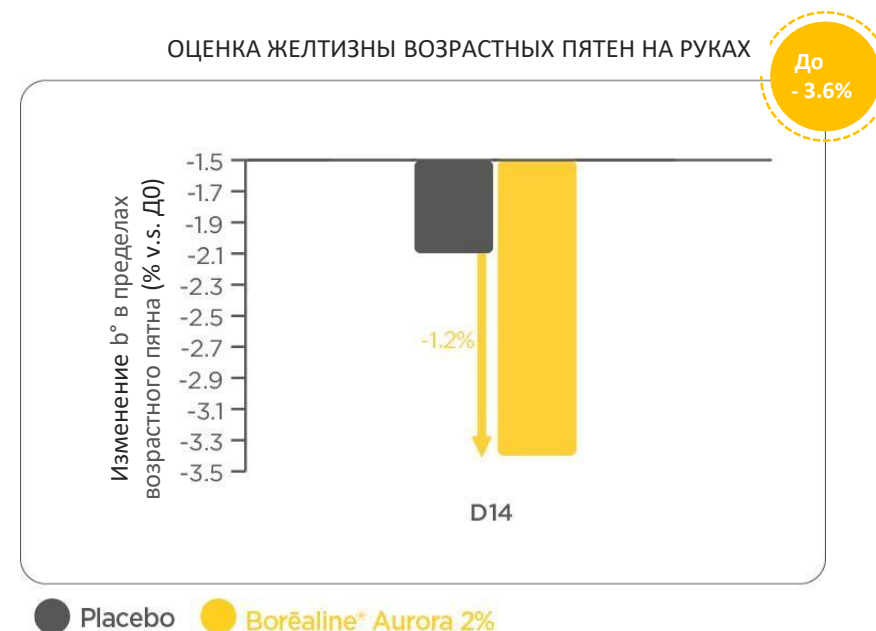
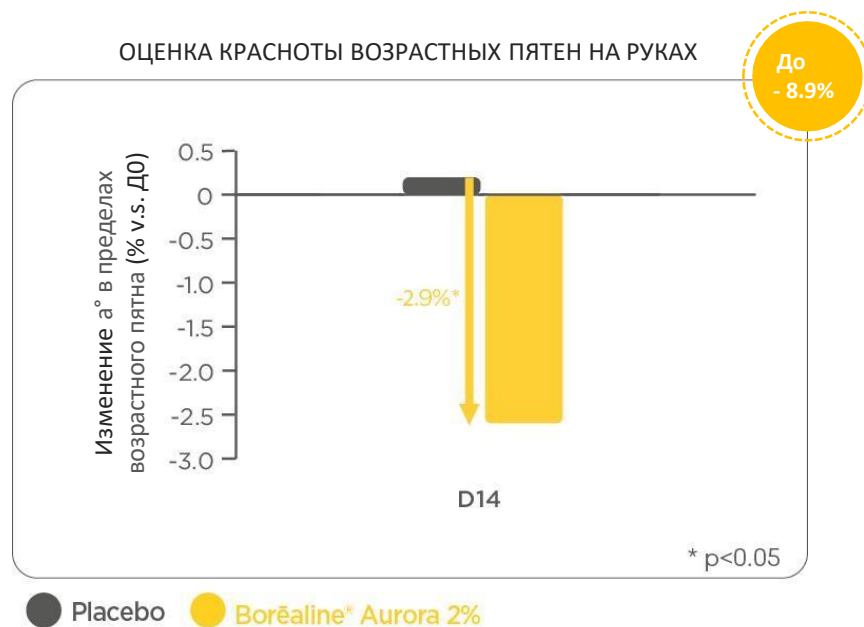


Borēaline® Aurora уменьшает проявление пигментных пятен на руках

ОЦЕНКА ДЕЙСТВИЯ ПРОТИВ ВОЗРАСТНЫХ ПЯТЕН НА РУКАХ

In vivo протокол

- 24 женщины-добровольца (13 кавказского типа и 11 азиаток) (от 52 до 70 лет)
- 2х/Д применение крема с 2% Borēaline® Aurora vs плацебо на тыльную сторону руки, 14 дней
- Оценка цвета возрастного пятна (a*, b*)



Borēaline® Aurora уменьшает красноту и желтизну кожи на руках

КЛИНИЧЕСКИЕ ИССЛЕДОВАНИЯ

Фокус на Азиатских панелистах

Эффект на лице (1%)

1

- Оценка влияния на пигментацию
- Оценка влияния на чистоту кожи (размытость пятен)
- Оценка действия против возрастных пятен



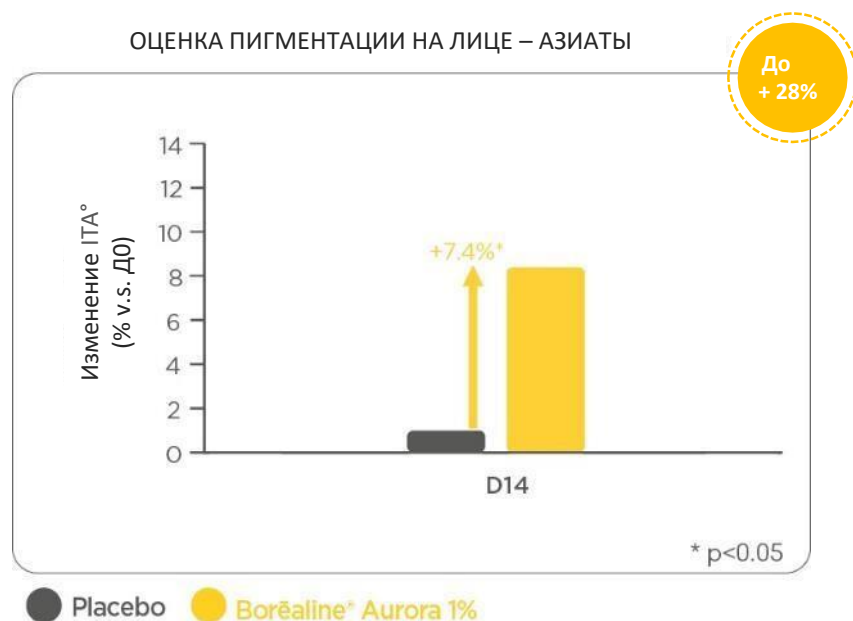
INGREDIENTS	INCI NAMES	ACTIVE FORMULA (%)	PLACEBO (%)
Deionized Water	Water	86.75	87.75
Chlorphenesin	Chlorphenesin	0.30	0.30
Phenoxyethanol	Phenoxyethanol	0.80	0.80
Dissolvine NA	Tetrasodium EDTA	0.10	0.10
Lecigel™	Sodium Acrylates Copolymer (and) Lecithin	1.75	1.75
Lipex®102	Butyrospermum Parkii (Shea) Butter	1.00	1.00
Cetiol® CC	Dicaprylyl Carbonate	3.00	3.00
Sweet almond oil	Prunus Amygdalus Dulcis (Sweet Almond) Oil	5.00	5.00
Vitapherol E-1000	Tocopherol (and) Helianthus Annuus (Sunflower) Seed Oil	0.20	0.20
Parfum face 4	Fragrance	0.10	0.10
Boréaline® Aurora	Maltodextrin (and) Pinus Strobus Bark Extract	1.00	0.00

ОЦЕНКА ВЛИЯНИЯ НА ПИГМЕНТАЦИЮ

In vivo протокол

- 11 азиатов (от 52 до 70 лет)
- 2х/Д применение крема с 1% Borēaline® Aurora vs. плацебо (сплит-тест на лице), 14 дней
- Оценка пигментации кожи (ITA°)

ОЦЕНКА ПИГМЕНТАЦИИ НА ЛИЦЕ – АЗИАТЫ



D0



D14

Borēaline® Aurora быстро уменьшает глобальную пигментацию кожи с постоянно нарастающим улучшением

ОЦЕНКА ВЛИЯНИЯ НА ЧИСТОТУ КОЖИ

In vivo протокол

- 11 азиатов (от 52 до 70 лет)
- 2х/Д применение крема с 1% Boréaline® Aurora vs. плацебо (сплит-тест на лице), 14 дней
- Оценка чистоты/размытости пятен на коже (IWA°)



D0



D14

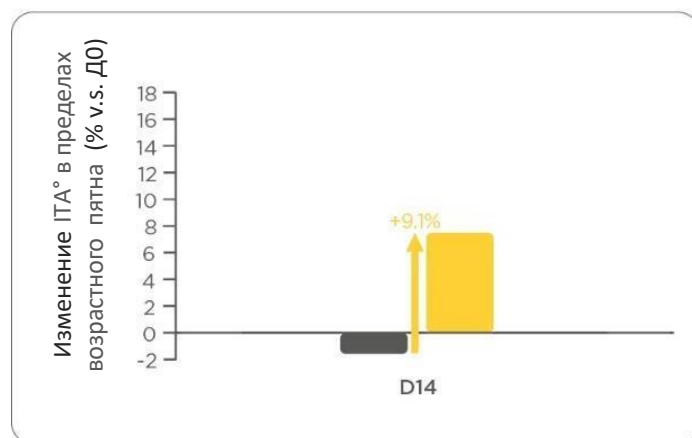
Boréaline® Aurora быстро улучшает чистоту кожи постоянно нарастающим улучшением

ОЦЕНКА ДЕЙСТВИЯ ПРОТИВ ВОЗРАСТНЫХ ПЯТЕН

In vivo протокол

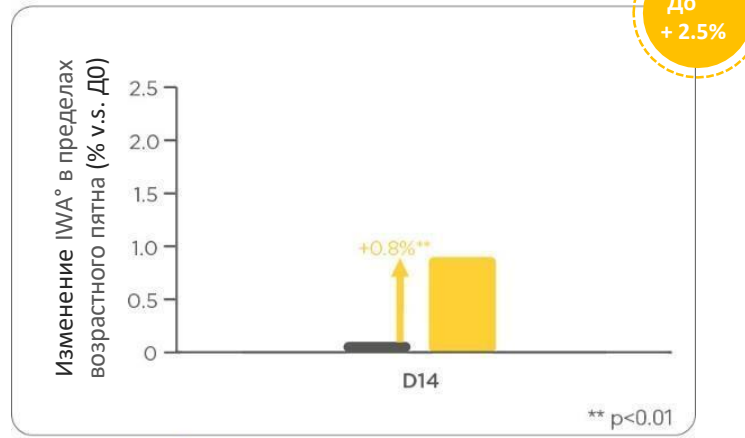
- 11 азиатов (от 52 до 70 лет)
- 2х/Д применение крема с 1% Boréaline® Aurora vs. плацебо (сплит-тест на лице), 14 дней
- Оценка цвета возрастных пятен (ITA°, IWA°, измерение площади в пикселях)

ОЦЕНКА ОКРАСКИ ВОЗРАСТНЫХ ПИГМЕНТНЫХ ПЯТЕН НА ЛИЦЕ - АЗИАТЫ



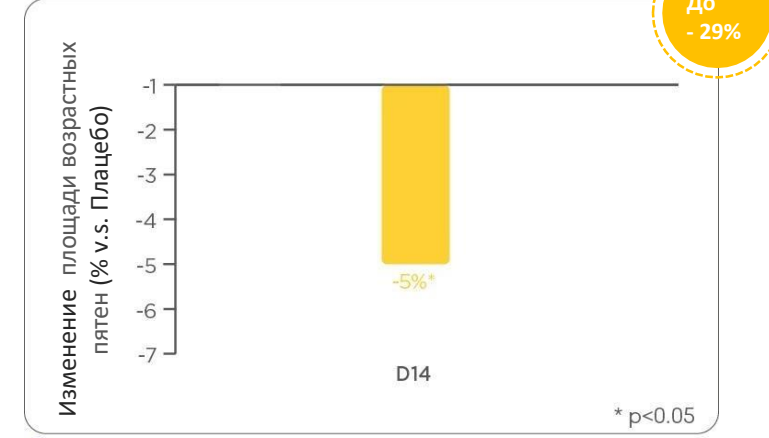
● Placebo ● Boréaline® Aurora 1%

ОЦЕНКА РАЗМЫТОСТИ ВОЗРАСТНЫХ ПЯТЕН НА ЛИЦЕ - АЗИАТЫ



● Placebo ● Boréaline® Aurora 1%

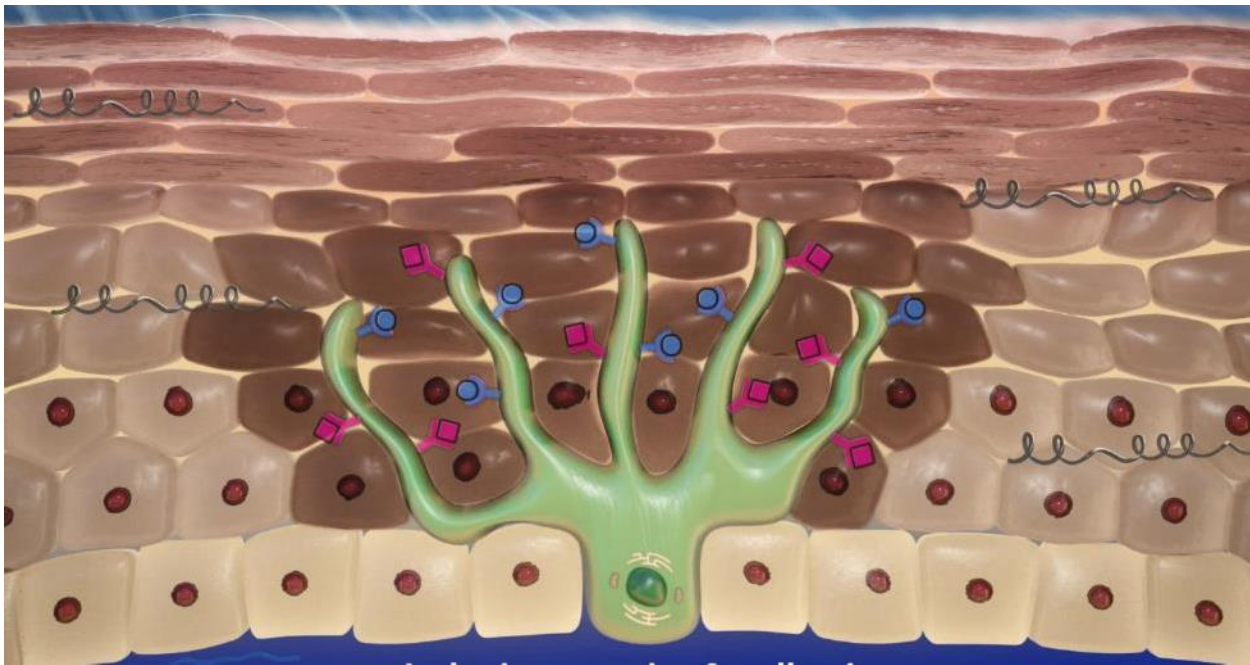
ОЦЕНКА ПЛОЩАДИ ВОЗРАСТНЫХ ПЯТЕН НА ЛИЦЕ - АЗИАТЫ



● Boréaline® Aurora

Boréaline® Aurora уменьшает проявление пигментных пятен

УЛУЧШЕНИЕ ЦВЕТА И ОСВЕТЛЕННОСТИ КОЖИ



Уменьшает Непрозрачность

- ↓ Карбонилирование белков
- ↑ Прозрачность кожи
- ↓ Желтизну

Уменьшает Красноту

- ↓ Воспаление
- ↓ Красноту кожи

Уменьшает Пигментацию:

- ↓ Тирозиназы
- ↓ Синтез меланина
- Подавляет межклеточную коммуникацию
 - ↓ выработку SCF & End-1
 - ↓ специфического рецептора EDTBR
- ↑ Чистоты кожи
- ↑ Осветлённости кожи



BORĒALINE® AURORA

Устойчивый экстракт бореальной коры, чтобы подсветить ваше истинное "Я"

МЕХАНИЗМ ДЕЙСТВИЯ

- 3 целевых параметра цвета кожи:
 - Пигментация
 - Воспаление
 - Карбонилирование белков
- ↓ Прямой синтез меланина
- ↓ Межклеточная коммуникация

КЛИНИЧЕСКИЕ РЕЗУЛЬТАТЫ

- ↑ Чистота
- ↑ Осветлённость кожи
- ↑ Прозрачность
- ↓ Возрастные пятна, краснота и желтизна
- Быстрое действие: 14 дней

ПРЕИМУЩЕСТВА ДЛЯ ПОТРЕБИТЕЛЕЙ

- Подсвечивает и выравнивает кожу
- Уменьшает проявление пигментных пятен
- Быстрое действие: 14 дней, чтобы увидеть улучшение
- Безопасно, без побочных эффектов
- Раскрывает ваш уникальный оттенок кожи

НАТУРАЛЬНОЕ ПРОИСХОЖДЕНИЕ

- Переработанный экстракт коры белой сосны, поставляемой канадской деревообрабатывающей промышленностью
- Благородное дерево, возвышающееся над лесом
- Использовалось племенами первых наций для различных целей

Unique Marketing Story

The Science Behind



ПРЕИМУЩЕСТВА ДЛЯ ПРОИЗВОДИТЕЛЕЙ

- Уникальная концепция круговой экономики
- Инновационное мульти-целевое действие
- Испытано на различных этнических группах
- Протестировано на руках и лице
- Быстрое действие: 14 дней
- Лесной актив для красоты
- Готовая маркетинговая история
- Полная прослеживаемость от леса до баночки
- Стандартизирован по содержанию таксифолина



КЛЕЙМЫ - ПРИМЕНЕНИЯ

Сияющая кожа



Прояви себя!



Кожа без пятен



Дозировка:

Осветляющее действие: 0-5 - 1%

Действие против тёмных пятен: 1-2%

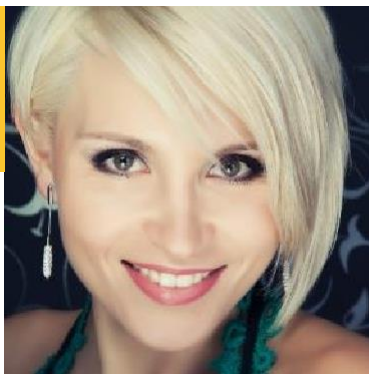
Применение

- Для чистоты кожи
- Осветляющий уход за кожей
- Для равномерного тона кожи
- Для сияющей кожи
- Уход за кожей против пигментных пятен
- Уход за мужской кожей

КОМПЛЕКСЫ АКТИВОВ

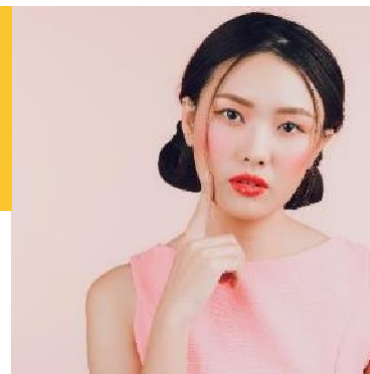
Естественное сияние

- Borēaline® Aurora
- Superox-C™ AF



Красивое свечение

- Borēaline® Aurora
- Rosality™



Контроль пигментных пятен

- Borēaline® Aurora
- β-White™



Идеальная возрастная кожа

- Borēaline® Aurora
- SKINectura™



Натуральный тон

- Borēaline® Aurora
- IBR TCLC °



Цвет и защита

- Borēaline® Aurora
- Borēaline® Expert



ИНФОРМАЦИЯ О ПРОДУКТЕ

INCI наименование	Maltodextrin (and) Pinus Strobus Bark Extract
Добавки	Нет
Внешний вид	Бежевый порошок
Приготовление	Должен быть добавлен в конце приготовления при температуре ниже 40 ° C.
Дозировка	Осветляющее действие: 0-5 - 1% Действие против темных пятен: 1-2%
Оптимум pH	Выполняется тест
Применение	<ul style="list-style-type: none">•Для чистоты кожи•Осветляющий уход за кожей•Для равномерного тона кожи <ul style="list-style-type: none">•Для сияющей кожи•Уход за кожей против пигментных пятен•Уход за мужской кожей



ТОКСИКОЛОГИЧЕСКИЕ ИССЛЕДОВАНИЯ

Острая пероральная токсичность – OECD 129 – *В процессе*

Раздражение глаз (HET-CAM) - Boréaline® Aurora тестировался при 8%

Раздражение кожи (48-hours Single patch test) - Boréaline® Aurora тестировался при 8%

Фототоксичность (3T3 NRU according to OECD 432) - Boréaline® Aurora тестировался при 4%

Мутагенный потенциал (AMES test according to OECD 471) - Boréaline® Aurora тестировался при 100%

Сенсибилизация кожи (HRIPT) - Boréaline® Aurora тестировался при 100%

Сенсибилизация кожи (Sens-IS – in-vitro test) - Boréaline® Aurora тестировался при 100%, 50% and 10%

Сенсибилизация кожи (KeratinoSens™ - OECD 442D) - Boréaline® Aurora тестировался при 100%

Сенсибилизация кожи (h-CLAT – OECD 442E) - Boréaline® Aurora тестировался при 100%

Сенсибилизация кожи (DPRA – adapted from OECD 442C) - Boréaline® Aurora тестировался при 100%

ЭКОТОКСИКОЛОГИЧЕСКИЕ ИССЛЕДОВАНИЯ

Биоразлагаемость (в соответствии с OECD 301) – *В процессе*

Водная токсичность для дафний (OECD 202) - Boréaline® Aurora тестировался при 100%

Водная токсичность для пресноводных водорослей и цианобактерий, Тест на ингибирование роста (в соответствии с OECD 201) – Boréaline® Aurora тестировался при 100%

Отличный профиль безопасности

ВЛИЯНИЕ ЦВЕТА

Гель



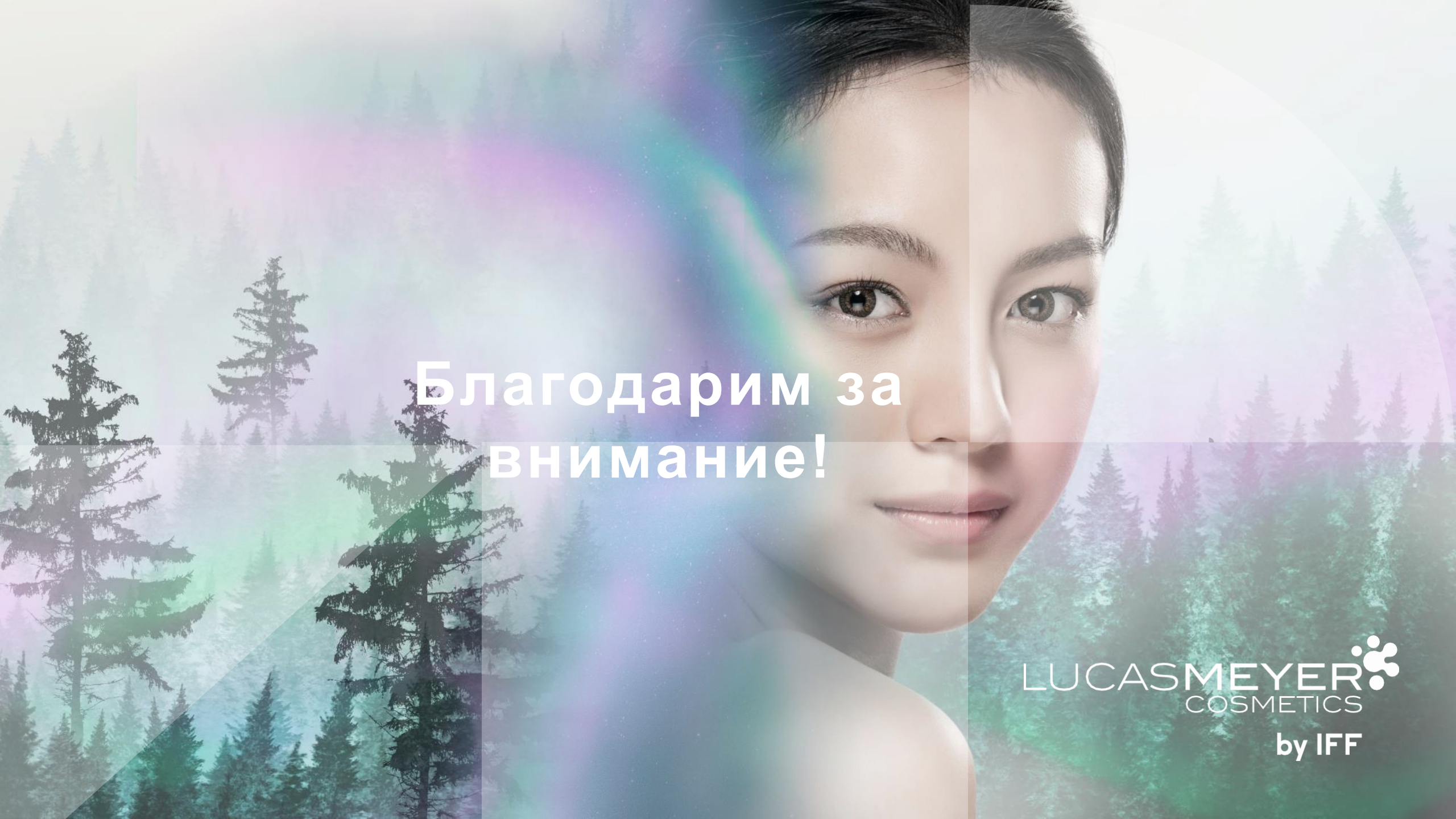
Эмульсия





Borēaline[®]
Aurora

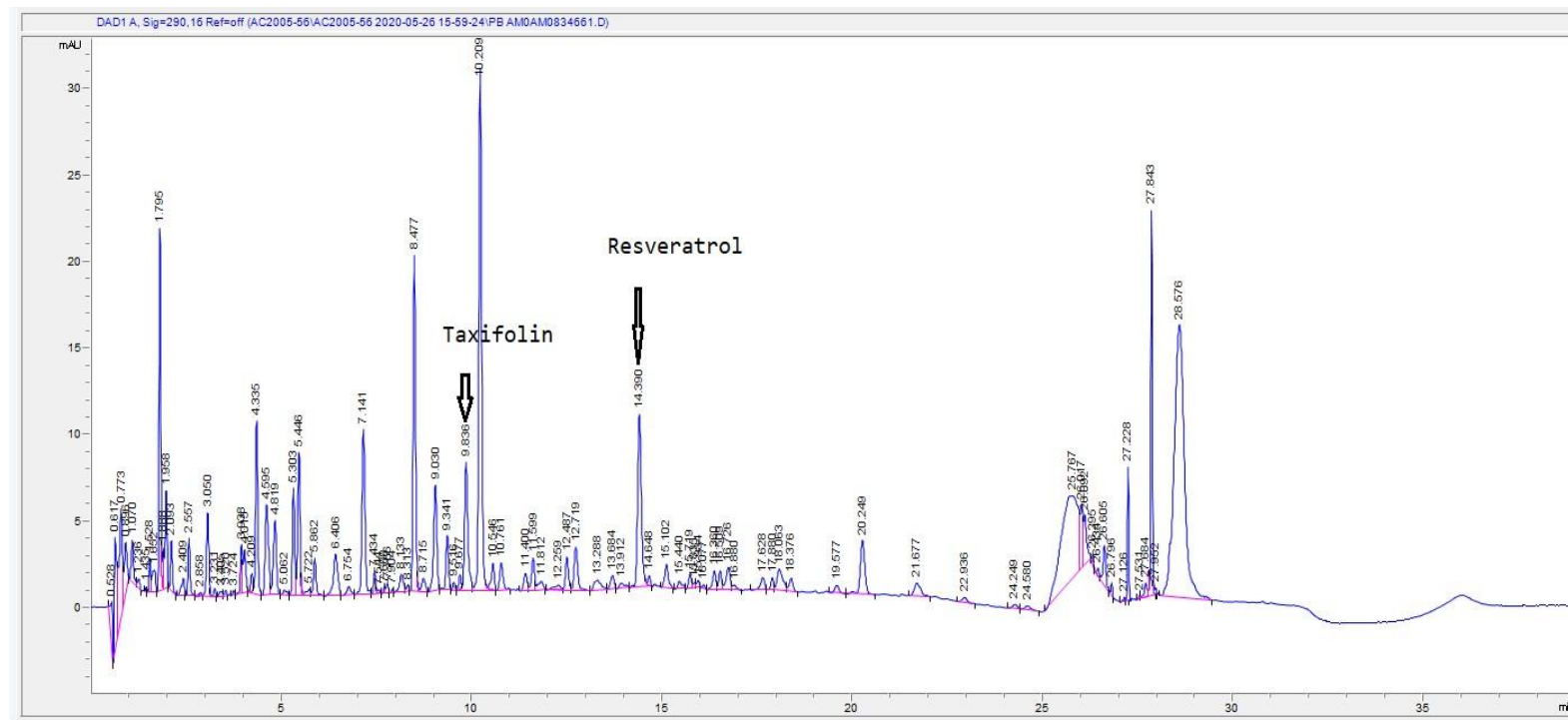




Благодарим за
внимание!

LUCASMEYER
COSMETICS
by IFF

ВЭЖХ АНАЛИЗ КОРЫ БЕЛОЙ СОСНЫ



BIOCHEMISTREE: УЧИМСЯ У ПРИРОДЫ

Биохимия древесины: Кора - это часть дерева, содержащая самый высокий уровень биоактивных молекул.

Химический состав: древесина против коры

	Целлюлоза	Гемицеллюлоза	Лигнин	Биоактивные молекулы
Древесина хвойных пород	41-46%	25-32%	26-31%	2-5%
Древесина лиственных пород	42-49%	23-24%	20-26%	3-8%
Кора	16-40%	38-58%	40-50%	2-25%



BiochemisTree

