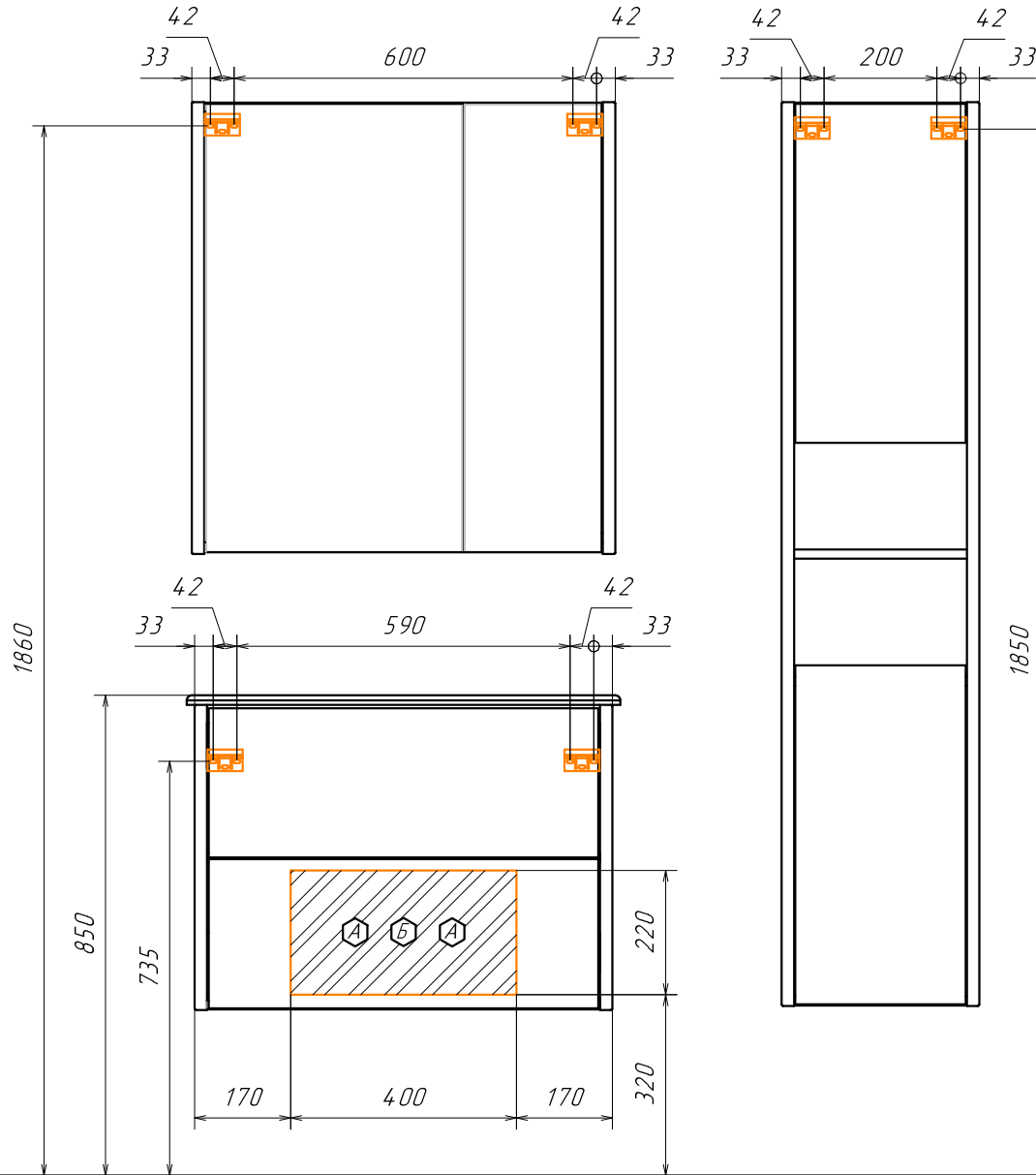


Информация для монтажа комплекта

ЖЕНЕВА 75



*В тумбе предусмотрена возможность
заднего и нижнего подвода труб
водоснабжения и канализации*

*Место подвода
труб А, Б*

⬡ А - место подвода труб водоснабжения

⬡ Б - место подвода труб канализации

⬡ ⬡ - диапазоны допустимого подвода