



СИСТЕМА ГРУППОВОЙ СУШКИ MASS FLOW

Сушильные туннели MassJet™ представляют собой современные системы для одновременной сушки нескольких рядов емкостей (не требуется выстраивание изделий в одну линию).

Система обеспечивает превосходную степень сушки перед маркировкой, инспекцией, кодированием, упаковкой в рукавную пленку, вторичной упаковкой и другими операциями, при этом уменьшается длина производственного оборудования и снижается энергопотребление. Системы MassJet™ оснащаются высокоскоростными центробежными вентиляторами или воздуходувками JetAir, которые подают чистый, свободный от смазочного масла и фильтрованный воздух для удаления нежелательной влаги и загрязнений. Система MassJet™ специально спроектирована с возможностью обработки емкостей различных размеров при высокой скорости перемещения. Оборудование легко интегрируется с существующими фасовочными линиями и любыми сетями управления предприятием. Предлагаются стандартные и специализированные системы.



Характеристики многолинейной сушилки

ОСНОВНЫЕ ПОКАЗАТЕЛИ СИСТЕМЫ

- Многолинейная сушка минимизирует площадь оборудования и энергопотребление
- Высокоскоростные энергоэффективные вентиляторы DirectDrive™ размещаются в защищенных от попадания влаги корпусах
 - Вентиляторы оптимизированы относительно повышенной энергоэффективности при уменьшенной площади монтажа
 - В вентиляторах не используются приводные ремни и устройства их натяжения
- Сушка по всему объему 3D: крышки, боковые стороны и основания без механического переворачивания емкостей
- Регулировка применительно к скорости линии, размерам и геометрии емкостей
- Компоненты подачи воздуха специально подобраны для конкретного применения
- Коалесцирующие воздушные фильтры (также предлагаются высокоэффективные фильтры HEPA)
- Монтажные устройства JetSet™ для быстрой и многократной перенастройки
- Комплекуются направляющими рельсами

УСТРОЙСТВА УПРАВЛЕНИЯ

- Стандартно оснащаются частотно-регулируемым приводом Allen-Bradley (предлагаются частотно-регулируемые приводы других изготовителей)
- Выключатель питания с предохранителями, маркировкой и блокировкой LOTO
- Дружественный интерфейс оператора
- Индикаторы состояния ионизатора и вентилятора
- Стандарты UL508, cUL, CE
 - Предлагается оборудование категории безопасности CAT 3-4/PLd-e
- Соответствуют стандарту программирования OMAC PackML
- Электротехнический шкаф NEMA4/IP66

ТЕХНИЧЕСКОЕ ОБСЛУЖИВАНИЕ

- Влагозащитные корпуса из нержавеющей стали 304
- Конструкция с двойными стенками для снижения шума
- Извлекаемый наклонный поддон для облегчения монтажа, сбора влаги и быстрой очистки
- Подъемные панели для удобства обслуживания
- Надежная дверца с большим прозрачным окном для доступа к конвейеру и компонентам подачи воздуха
- Опорные резьбовые ножки высотой 14 см из нержавеющей стали для выравнивания
- Встроенные монтажные проушины для удобства монтажа
- Минимальное количество запасных частей

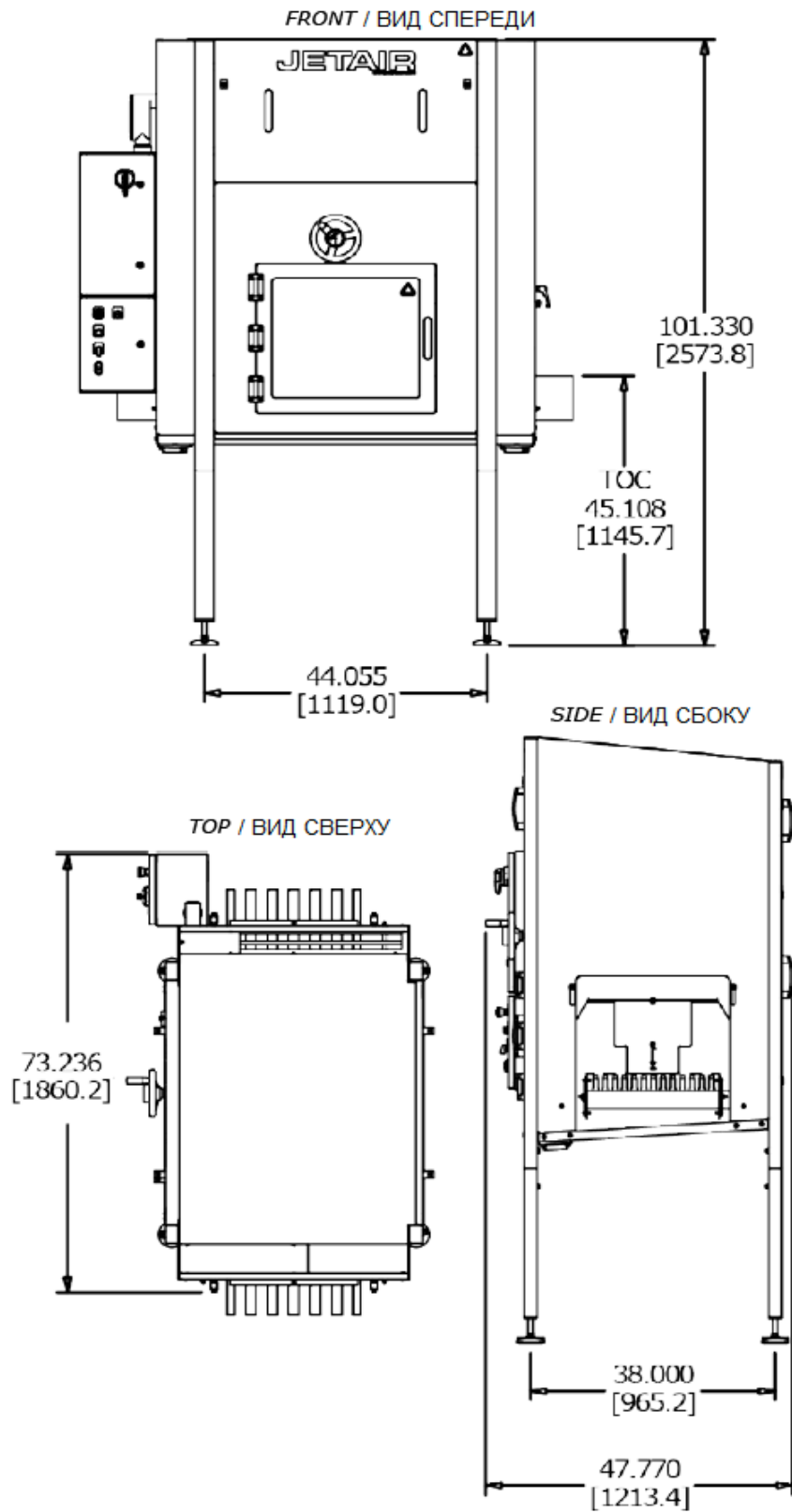
Дополнительные опции

- Интеграция с сетями
 - Ethernet, Profibus, DeviceNet
- Интегрированный транспортный конвейер
- Удерживающее устройство для емкостей
- Безраборная очистка (Clean In Place, CIP)
- Защита от аварийного разрушения стекла
- Датчик детекции продукции
- Блокировки дверцы
- Фильтр HEPA на выходе из вентилятора
- Автоматические многоточечные устройства JetSet™ для настройки



Габаритные размеры групповой сушилки

дюймы [мм]



Характеристики многолинейной сушилки

ОСНОВНЫЕ ПОКАЗАТЕЛИ СИСТЕМЫ

- Многолинейная сушка минимизирует площадь оборудования и энергопотребление
- Высокоскоростные энергоэффективные вентиляторы DirectDrive™ размещаются в защищенных от попадания влаги корпусах
 - Вентиляторы оптимизированы относительно повышенной энергоэффективности при уменьшенной площади монтажа
 - В вентиляторах не используются приводные ремни и устройства их натяжения
- Сушка по всему объему 3D: крышки, боковые стороны и основания без механического переворачивания емкостей
- Регулировка применительно к скорости линии, размерам и геометрии емкостей
- Компоненты подачи воздуха специально подобраны для конкретного применения
- Коалесцирующие воздушные фильтры (также предлагаются высокоэффективные фильтры HEPA)
- Монтажные устройства JetSet™ для быстрой и многократной перенастройки
- Комплекуются направляющими рельсами

УСТРОЙСТВА УПРАВЛЕНИЯ

- Стандартно оснащаются частотно-регулируемым приводом Allen-Bradley (предлагаются частотно-регулируемые приводы других изготовителей)
- Выключатель питания с предохранителями, маркировкой и блокировкой LOTO
- Дружественный интерфейс оператора
- Индикаторы состояния ионизатора и вентилятора
- Стандарты UL508, cUL, CE
 - Предлагается оборудование категории безопасности CAT 3-4/PLd-e
- Соответствуют стандарту программирования OMAC PackML
- Электротехнический шкаф NEMA4/IP66

ТЕХНИЧЕСКОЕ ОБСЛУЖИВАНИЕ

- Влагозащитные корпуса из нержавеющей стали 304
- Конструкция с двойными стенками для снижения шума
- Извлекаемый наклонный поддон для облегчения монтажа, сбора влаги и быстрой очистки
- Подъемные панели для удобства обслуживания
- Надежная дверца с большим прозрачным окном для доступа к конвейеру и компонентам подачи воздуха
- Опорные резьбовые ножки высотой 14 см из нержавеющей стали для выравнивания
- Встроенные монтажные проушины для удобства монтажа
- Минимальное количество запасных частей

Дополнительные опции

- | | | |
|---|--|--|
| <ul style="list-style-type: none"> • Интеграция с сетями • Ethernet, Profibus, DeviceNet • Интегрированный транспортный конвейер | <ul style="list-style-type: none"> • Удерживающее устройство для емкостей • Безраборная очистка (Clean In Place, CIP) • Защита от аварийного разрушения стекла • Датчик детекции продукции | <ul style="list-style-type: none"> • Блокировки дверцы • Фильтр HEPA на выходе из вентилятора • Автоматические многоточечные устройства JetSet™ для настройки |
|---|--|--|



Габаритные размеры многолинейной сушилки

дюймы [мм]

