

ОТЧЕТ

Общая информация:

Файл: C:\AlphaChrom\Анализы\DB_2003\2023-01-12\12-22-51_002.chrw
 Время записи: 12 янв 2023, Чт 12:22:51
 Номер анализа: 2
 Метод анализа: DB_2003.mtd
 Метод обработки: DB_2003.mtdw
 Оператор: Анохина М.Е.

Проба:

Объем: 4 мкл
 Название: Амигдалин 30% 1,1295 г/500 мл
 Пробирка №: 1

Элюенты:

А: [4М LiClO₄ - 0,1М HClO₄]:H₂O=1:19
 Б: Ацетонитрил
 Максимальное давление: 1,8 МПа
 Скорость потока: 100 мкл/мин
 Температура: 40 °С

График:

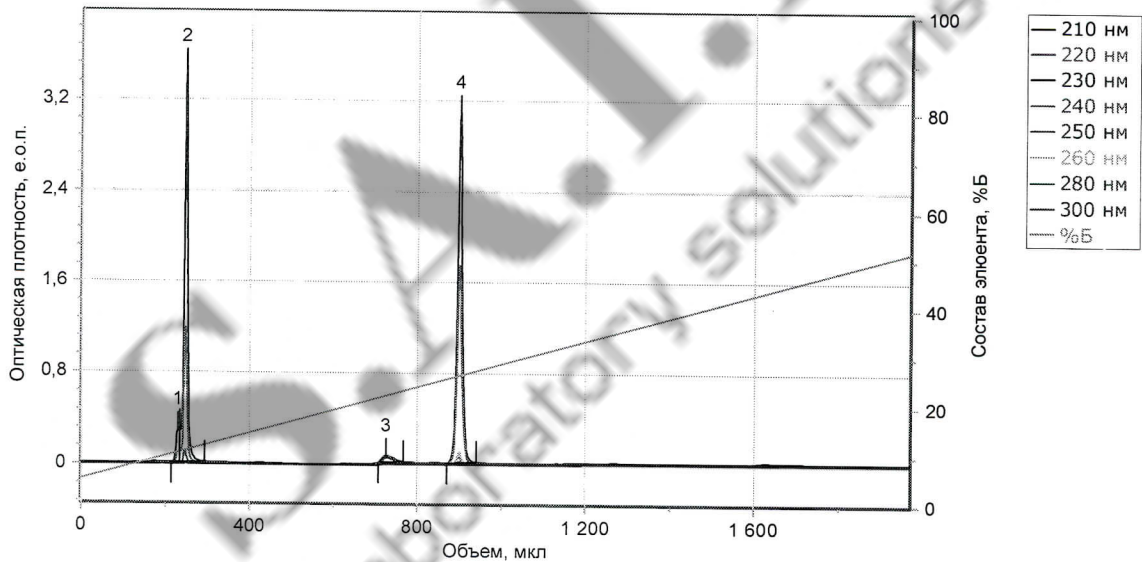


Таблица градиента:

	Шаг	Рег.	№.1	№.2	№.3
Объем, мкл	800		0	4000	4300
%Б	5		5	100	100
Скорость потока, мкл/мин	100		100	100	100

Таблица пиков (канал разметки: 210 нм):

Условные обозначения:
 V_r - объем удерживания
 h - высота пика
 S - площадь пика.

№.	V _r мкл	h е.о.п.	S мкл*е.о.п.	S %
1	230	0,286	2,7550	3,49
2	246	3,488	32,7033	41,47
3	726	0,056	1,6566	2,10
4	898	3,087	41,7463	52,94
Сумма			78,8613	100,00