

«СОГЛАСОВАНО»
Руководитель Отдела
образования Администрации
Юргамышского района
В.А. Бакланова
«17» 06 2020г.

«УТВЕРЖДАЮ»
Заведующий МКДО
детский сад «Улыбка»
И.Н. Алферс

«17» 06 2020г.

«СОГЛАСОВАНО»
Начальник ОГИБДД ОМВД
России «Юргамышский»
капитан полиции
И.А. Юдаков.
«18» 06 2020г.

ПАСПОРТ дорожной безопасности

Муниципального казенного дошкольного
образовательного учреждения
«Юргамышский детский сад «Улыбка»

Адрес: 641200, Курганская область, р.п. Юргамыш,
Ул. Кирова 38 «А»

п. Юргамыш

Содержание

Общие сведения

1. План-схемы МКДОУ «Улыбка»

- 1.1. План -схема района расположения ДОУ, пути движения транспортных средств и детей.
- 1.2. Схема движения транспортных средств к местам разгрузки/погрузки и рекомендуемые безопасные пути передвижения детей по территории МКДОУ
- 1.3. Схема организации дорожного движения в непосредственной близости от ДОУ с размещением соответствующих технических средств, маршруты движения детей и расположение парковочных мест;
- 1.4. Схема маршрута движения организованных групп детей от ДОУ до детской библиотеки и Дому культуры
- 1.5. Схема транспортной разметки на территории ДОУ

II. Приложение.

1. Приказ о назначении ответственных лиц за организацию работы по предупреждению детского дорожно-транспортного травматизма.
2. План мероприятий по предупреждению детского дорожно-транспортного травматизма.
3. Памятка для администрации образовательной организации.
4. Инструкции по предупреждению детского дорожно-транспортного травматизма.
5. Инструкция по охране труда.
6. Выписка из Правил дорожного движения Российской Федерации.
7. Консультации для родителей (законных представителей).
8. Консультации для воспитателей.
9. Методика построения системы работы по изучению дошкольниками ПДД.
10. Формы и методы обучения дошкольников ПДД.

Общие сведения

Муниципальное казенное дошкольное образовательное учреждение «Юргамышский детский сад «Улыбка»

Тип ОУ: дошкольное образовательное учреждение

Юридический адрес: 641200, Курганская область, р.п. Юргамыш, Ул. Кирова 38 «А»

Фактический адрес: 641200, Курганская область, р.п. Юргамыш, Ул. Кирова 38 «А»

Руководители ОУ:

Заведующая МКДОУ Алфёрова Ирина Николаевна (телефон): 89824211759

Заместитель заведующей по ВМР Никитина Ирина Анатольевна (телефон)
89195855818

Ответственные работники муниципального органа

образования: методист по дошкольному образованию Костромина Оксана
Анатольевна (телефон) 83524898910

Ответственные от Госавтоинспекции: начальник ОГИБДД ОМВД России
«Юргамышский» капитан полиции: Юдаков Иван Александрович (телефон)
8352489-15-82

Ответственные работники

за мероприятия по профилактике

детского травматизма: Заместитель заведующей по ВМР Никитина Ирина
Анатольевна (телефон) 89195855818

Руководитель или ответственный

работник дорожно-эксплуатационной

организации, осуществляющей

содержание улично-дорожной сети (УДС): Администрация поселкового совета

Количество учащихся 221 человек

Количество уголков по БДД в 10 групповых помещениях и в межгрупповом
пространстве на 1 этаже

Количество кабинета по БДД: не имеется

Количество автогородка (площадки) по БДД: нет

Количество автобуса в ОУ: нет

Время работы ДОУ: 7.30 – 18.00

* Дорожно-эксплуатационные организации, осуществляющие содержание УДС и ТСОДД, несут ответственность в соответствии с законодательством Российской Федерации (Федеральный закон «О безопасности дорожного движения» от 10 декабря 1995 г. № 196-ФЗ, Кодекс Российской Федерации об административных правонарушениях, Гражданский кодекс Российской Федерации)

Телефоны оперативных служб:

ОВД: 02 или 102

Пожарная часть: 01 или 101

Служба спасения 112.

Скорая медицинская помощь: 03 или 103

Всероссийская линия детского телефона доверия 873522460049 (круглосуточно)

Общероссийский единый детский телефон доверия 88002000122 (бесплатная горячая линия - круглосуточно)

Режим работы МКДОУ «Юргамышский детский сад «Улыбка»

- пятидневная рабочая неделя;
- ежедневно с 7.30 до 18.00 – воспитательно – образовательный процесс ;
- выходные дни – суббота, воскресенье, праздничные дни.

График работы воспитателей и специалистов:

1 смена –7.30-11.00

2 смена –11.00-18.00

Ежедневная организация жизни и деятельности детей строится с учетом возрастных и индивидуальных особенностей детей и социального заказа родителей.

Режим дня разработан для детей в группах с 10,5 часовым пребыванием в соответствии с нормативными локальными актами: СанПиН, Устав ОУ.

Организация жизни и деятельности детей определяется «Режимом дня».

С 7.30 до 9.00 - режимные моменты.

С 9.00 до 11.00 непосредственная образовательная деятельность по учебному плану детского сада.

С 11.00 до 12.25 – прогулка.

С 12.25 до 13.00 обед

С 13.00 - 15.00 дневной сон детей.

С 15.00 до 18.00 совместная деятельность детей и взрослых, игры, вечерняя прогулка.

1. План-схема ДООУ.

План-схема района расположения ДООУ пути движения транспортных средств, детей.

Рекомендации к составлению плана-схемы района расположения ДООУ.

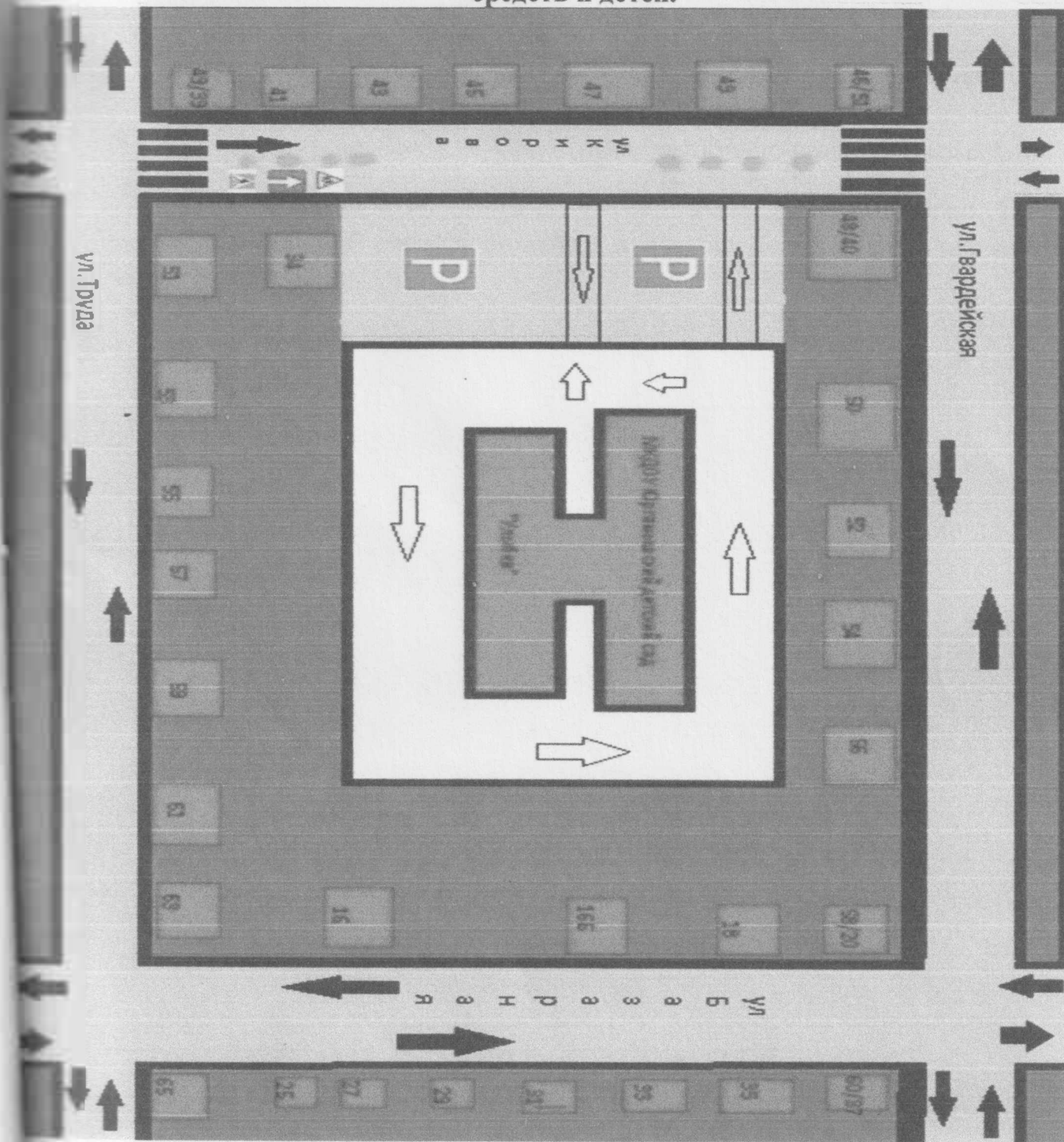
1. Район расположения ДООУ определяется группой домов, и улично-дорожной сетью;
2. Территория, указанная на схеме, включает в себя: здание ДООУ, территория, проезжая часть улицы Кирова, жилые дома.
3. На схеме обозначено:
 - расположение жилых домов, зданий и сооружений;
 - проезжая часть улицы Кирова;
 - направления движения транспортных средств;
 - пути движения детей в/из ДООУ;
 - названия улиц.

Схема необходима для общего представления о районе расположения ДООУ. Для изучения безопасности движения детей на схеме обозначены наиболее часто используемые пути движения детей от дома к ДООУ и обратно.

При исследовании маршрутов движения детей необходимо уделить особое внимание опасным зонам, где часто пересекают проезжую часть не по пешеходному переходу.

I. План-схемы МКДОУ «Улыбка»

1.1 План-схема района расположения ДОУ, пути движения транспортных средств и детей.



арковка



- одностороннее движение

осторожно дети



- направления движения

пешеходные переходы

разметка «Зебра», обозначающая пешеходный переход

вилка постройка

Рекомендации к составлению схемы пути движения транспортных средств к местам разгрузки / погрузки

На схеме указывается примерная траектория движения транспортного средства на территории ДООУ, в том числе место разгрузки / погрузки, а так же безопасный маршрут движения детей во время погрузочно-разгрузочных работ.

В целях обеспечения безопасного движения детей по территории ДООУ необходимо исключить пересечения пути движения детей и пути движения транспортных средств.

1.2. Схема движения транспортных средств к местам разгрузки/погрузки
 рекомендуемые безопасные пути передвижения детей по территории МКДО

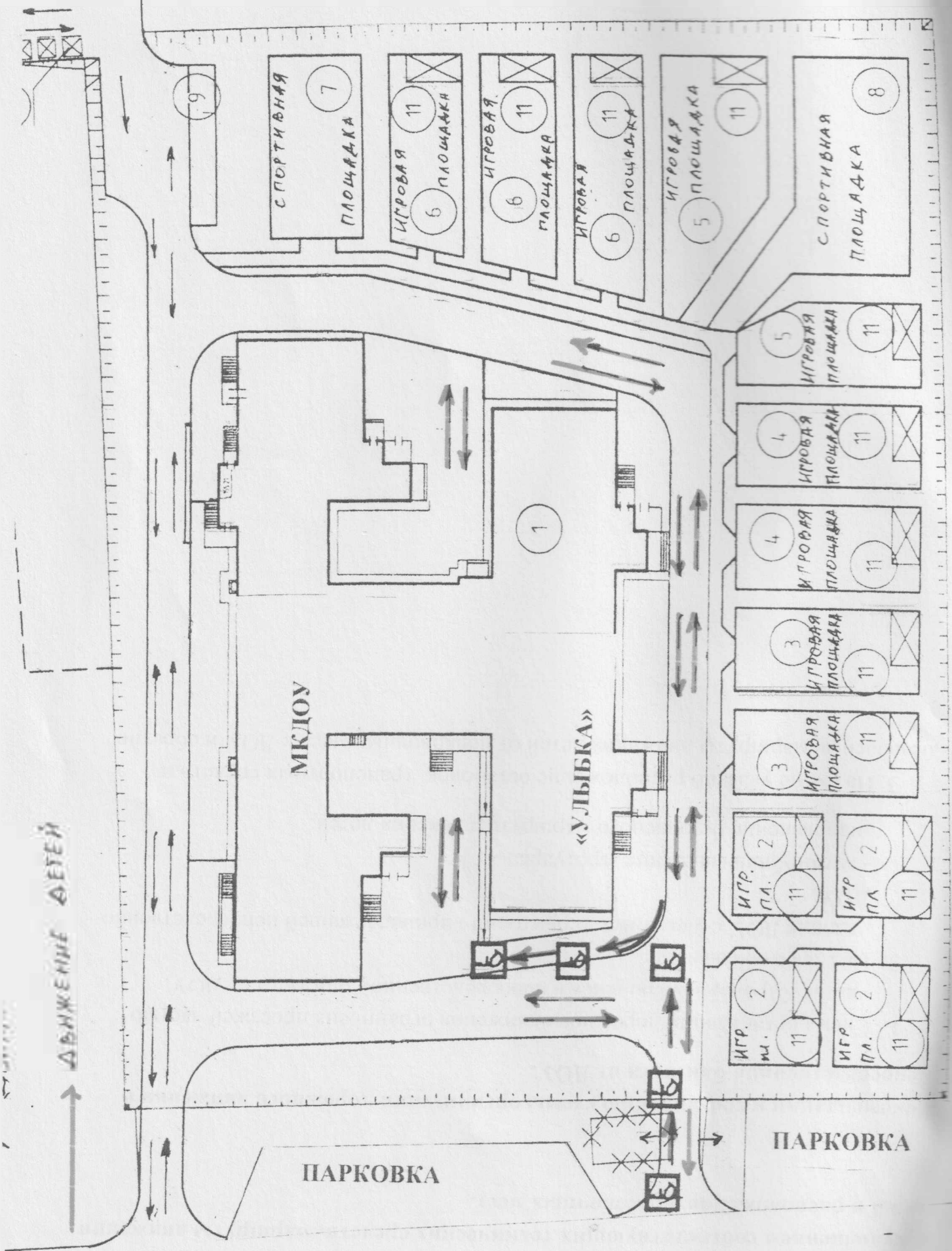
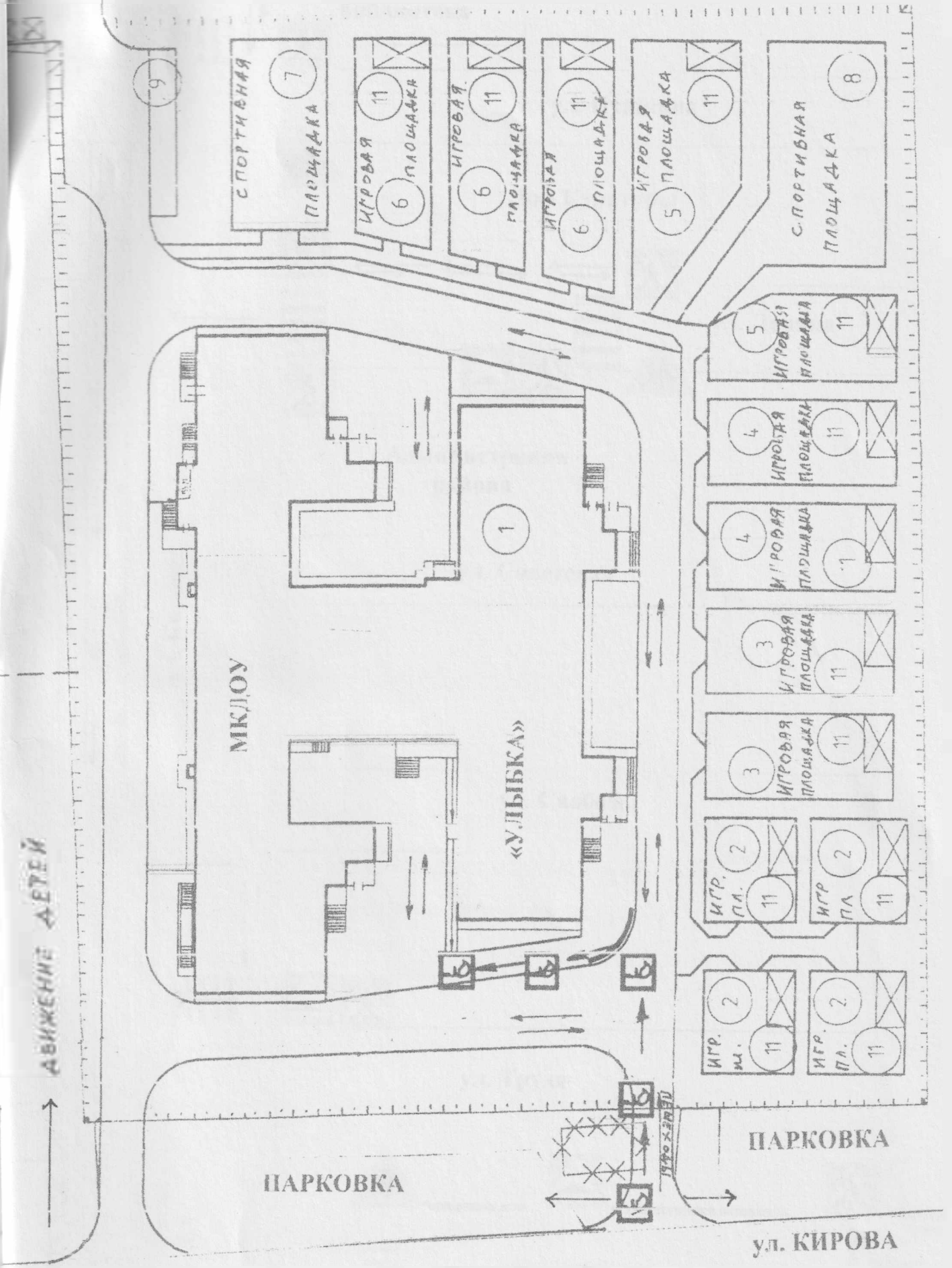


Схема организации дорожного движения в непосредственной близости от ДООУ с размещением соответствующих технических средств, маршруты движения детей и расположение парковочных мест.

Рекомендации к составлению схемы организации дорожного движения в непосредственной близости от ДООУ.

1. Схема организации дорожного движения ограничена проезжей частью улицы Кирова, находящейся в непосредственной близости от ДООУ.
2. На схеме обозначено:
 - здание ДООУ с указанием территории, принадлежащей непосредственно ДООУ;
 - автомобильная дорога, тротуары;
 - направление безопасного маршрута движения детей;
3. На схеме указано расположение остановок транспортных средств и безопасные маршруты движения детей от парковочных мест к ДООУ и обратно.

близости от ДОУ с размещением соответствующих технических средств, маршруты движения детей и расположение парковочных мест



Транспорт

Транспорт

ул. КИРОВА

до Детской библиотеки и Дома культуры

ГНБ, ДД

Детская библиотека

ул. Пушкина

Дом Культуры

ул. Ленина

Администрация района

ул. Советская

ул. Свободы

ул. Труда

АЮ»
ДОУ
«бка»
ёрова

020г.



«осторожно дети»



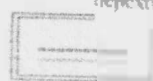
«Искусственная неровность»




«Пешеходный переход»




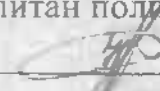
разметка «Зебра» — обозначения пешеходным переходом



«Скорость»

«СОГЛАСОВАНО»
Руководитель Отдела
образования Администрации
Юргамышского района

В.А.Бакланова
«17» 06 2020г.

«УТВЕРЖДАЮ»
Заведующая МКДОУ
детский сад
«Улыбка»

И.Н.Алфёрова
«17» 06 2020г.

«СОГЛАСОВАНО»
Начальник ОГИБДД ОМВД
России «Юргамышский»
капитан полиции

И.А.
Юдаков.
«18» 06 2020г.

ПАСПОРТ

дорожной безопасности образовательного учреждения
«Детский сад «Аленушка» структурное подразделение
МКДОУ «Юргамышский детский сад «Улыбка»

Адрес п.Новый Мир ул. Советская д.8

2020г

Содержание

I Общие сведения.

II План-схемы ОУ.

- 1) район расположения ОУ, пути движения транспортных средств и детей (учеников, обучающихся);
- 2) организация дорожного движения в непосредственной близости от образовательного учреждения с размещением соответствующих технических средств, маршруты движения детей и расположение парковочных мест;
- 3) пути движения транспортных средств к местам разгрузки/погрузки и рекомендуемых безопасных путей передвижения детей по территории образовательного учреждения.
- 4) Схема транспортной разметки на территории ДООУ

III. Методические рекомендации. (План работы ДООУ)

Общие сведения

Детский сад «Алёнушка»-структурное подразделение Муниципального казенного дошкольного образовательного учреждения «Юргамышский детский сад «Улыбка»

(Наименование ОУ)

Тип ОУ _____ детский сад _____

Юридический адрес: 641200 , Российская Федерация, Курганская область, Юргамышский район, р.п.Юргамыш, ул.Кирова д.38А

Фактический адрес: 641210, Российская Федерация , Курганская область, Юргамышский район, п. Новый Мир , улица Советская 8.

Руководитель структурного подразделения: Логунова Елена Александровна
8(35248)9-38-35

Заведующая МКДОУ «Улыбка»: Алфёрова Ирина Николаевна(телефон)8 912 836 27 64

(фамилия, имя, отчество)

Заместитель заведующей
по учебно – воспитательной работе Никитина Ирина Анатольевна 8 912 836 27 64
(фамилия, имя, отчество) (телефон)

Ответственные работники
за мероприятия по профилактике
детского травматизма _____ Логунова Елена Александровна

Наличие уголка по БДД _____ имеется в фойе д\с, во всех возрастных группах

Наличие автогородка (площадки) по БДД: нет

Наличие автобуса в ОУ: _____ нет

Режим работы ОУ: 10,5 часов

Телефоны оперативных служб:

Дежурный ОВД 8 (38248) 9-11-45; 9-10-02

Служба спасения (сотовый 112)

Дежурный администрации района

«Скорая помощь» - 103

Телефон доверия 88002000122

Пожарная служба -101,9-01

Режим работы МКДОУ детского сада

- пятидневная рабочая неделя:

- ежедневно с 7.30 до 18.00 – воспитательно – образовательный процесс :

- выходные дни – суббота, воскресенье, праздничные дни.

График работы воспитателей и специалистов:

- ежедневно с 7.30 до 18.00

Ежедневная организация жизни и деятельности детей строится с учетом возрастных и индивидуальных особенностей детей и социального заказа родителей.

Режим дня разработан для детей в группах с 10,5 часовым пребыванием в соответствии с нормативными локальными актами:

СанПиН, Устав ОУ.

Организация жизни и деятельности детей определяется «Режимом дня».

С 7.30 до 9.00 - режимные моменты.

С 9.00 до 11.00 непосредственная образовательная деятельность по учебному плану детского сада.

С 11.00 до 12.25 – прогулка.

С 12.25 до 13.00 обед

С 13.00 - 15.00 дневной сон детей.

С 15.00 до 18.00 совместная деятельность детей и взрослых. игры, вечерняя прогулка .

План-схема расположения МКДОУ Новомировского детского сада "Алёнушка", пути движения транспортных средств и обучающихся.



«СОГЛАСОВАНО»
Руководитель Отдела
образования Администрации
Юргамышского района
В. А. Бакланова
«17» 06 2020г.

«УТВЕРЖДАЮ»
Заведующая МКДОУ
детский сад «Улыбка»
И. Н. Алферова
«17» 06 2020г.

«СОГЛАСОВАНО»
Начальник ОГИБДД ОМВД
России «Юргамышский»
капитан полиции
И. А. Юдаков.
«18» 06 2020г.

ПАСПОРТ

дорожной безопасности образовательного учреждения

«Детский сад «Сказка» - структурное подразделение Муниципального казенного дошкольного образовательного учреждения детский сад «Улыбка»
Юридический адрес: п. Юргамыш ул. Кирова 38а
Фактический адрес: п. Юргамыш ул. Пушкина 3

Общие сведения.

План-схемы ОУ.

План-схема района расположения ОУ, пути движения транспортных средств и детей (воспитанников);

Маршрут движения организованных групп детей от ОУ до Дома Культуры, детской библиотеки.

Схема организации дорожного движения в непосредственной близости от образовательного учреждения с размещением соответствующих технических средств, маршруты движения детей и расположение парковочных мест;

Пути движения транспортных средств к местам разгрузки/погрузки и рекомендуемых безопасных путей передвижения детей по территории образовательного учреждения.

Общие сведения

детский сад «Сказка» - структурное подразделение Муниципального казенного дошкольного образовательного учреждения детский сад «Улыбка»

ОУ детский сад

фактический адрес ОУ: 641200 Курганская область, Юргамышский район, п. Юргамыш ул. Кирова

юридический адрес ОУ: 641200 Курганская область, Юргамышский район п. Юргамыш ул. Пушкина

руководители ОУ:

заведующая МКДОУ : Алферова Ирина Николаевна 8 919 585 58 18 адрес эл., почты:

alferova38@mail.ru

воспитатель заведующей

воспитательно- методической работе Никитина Ирина Анатольевна

Руководитель структурного подразделения: Андреева Юлия Сергеевна 8 908 836 37 75

andreeva.juliasadskazka@yandex.ru

ответственные работники

мероприятия по профилактике

детского травматизма

Андреева Юлия Сергеевна

руководитель или ответственный работник дорожно- эксплуатационной организации, осуществляющей содержание улично- дорожной сети (УДС): Администрация поселкового совета

количество учащихся 124

наличие уголка по БДД: во всех групповых помещениях

наличие класса по БДД: нет

наличие автогородка (площадки) по БДД: нет

наличие автобуса в ОУ: нет

время работы ДОУ: с 7.30- 18.00

Телефоны оперативных служб:

Пожарная 102

Полиция 02 или 101

Скорая помощь 03 или 103

Служба спасения сотовый 112

Федеральная линия детского телефона доверия 873522460049 (круглосуточно)

Российский единый детский телефон доверия 88002000122 (бесплатная горячая линия круглосуточно)

Режим работы СП «Сказка»

Общая рабочая неделя;

Работает с 7.30 до 18.00 – воспитательно – образовательный процесс;

Выходные дни – суббота, воскресенье, праздничные дни.

Время работы воспитателей и специалистов:

Воспитатели: с 7.30 до 18.00 и с 11.00 до 18.00

Педагогические работники: с 08.00 до 14.00

Основная организация жизни и деятельности детей строится с учетом возрастных и

индивидуальных особенностей детей и социального заказа родителей.

Режим дня разработан для детей в группах с 10,5 часовым пребыванием в соответствии с

требованиями локальными актами: СанПиН, Устав ОУ.

Организация жизни и деятельности детей определяется «Режимом дня».

С 7.00 до 9.00 - режимные моменты.

С 9.00 до 11.00 непосредственная образовательная деятельность по учебному плану детского

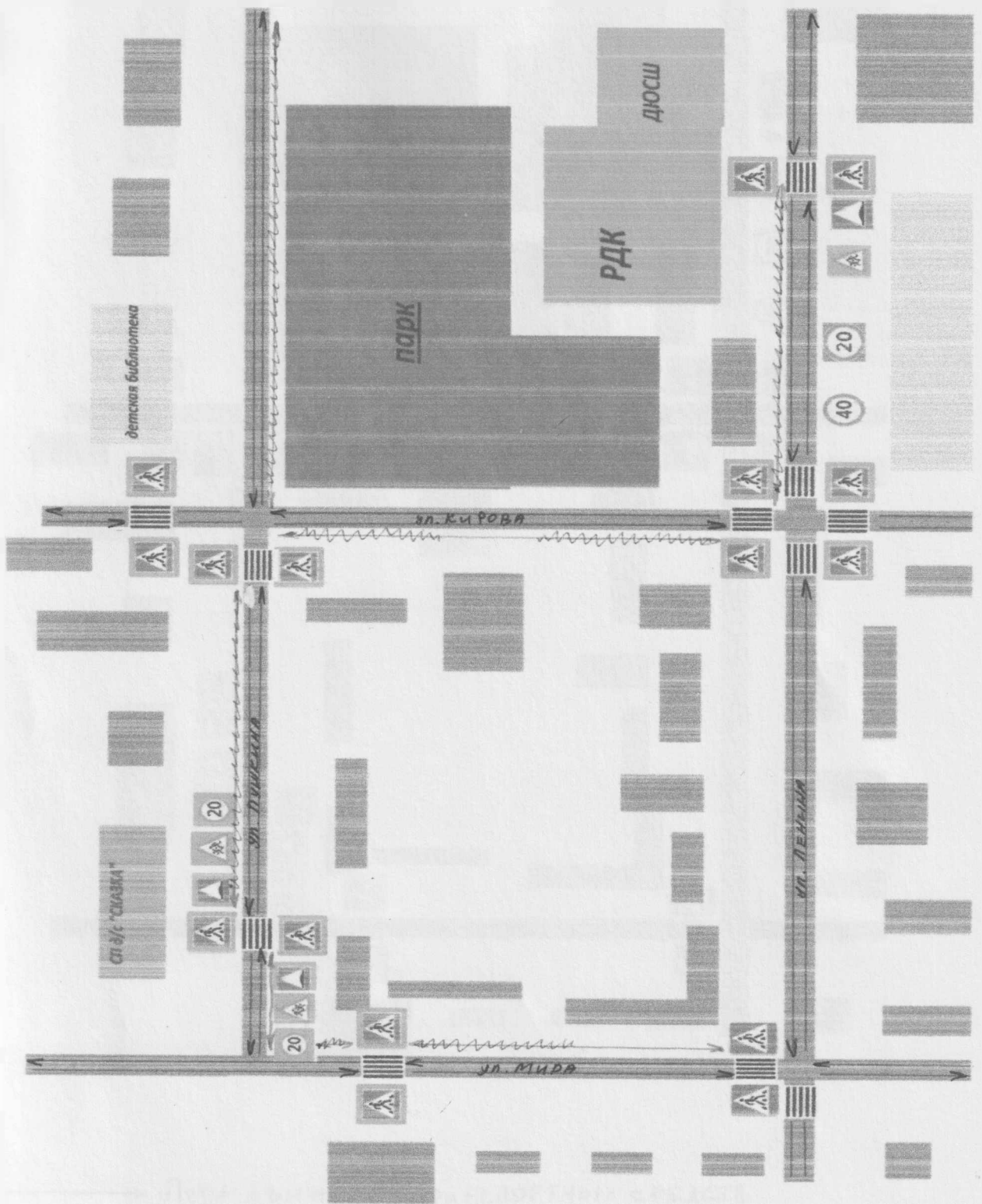
С 11.00 до 12.25 – прогулка.

С 12.25 до 13.00 обед

С 13.00 до 15.00 дневной сон детей.

С 15.00 до 18.00 совместная деятельность детей и взрослых, игры, вечерняя прогулка.

План-схема района расположения ОУ, пути движения транспортных средств и детей (воспитанников)

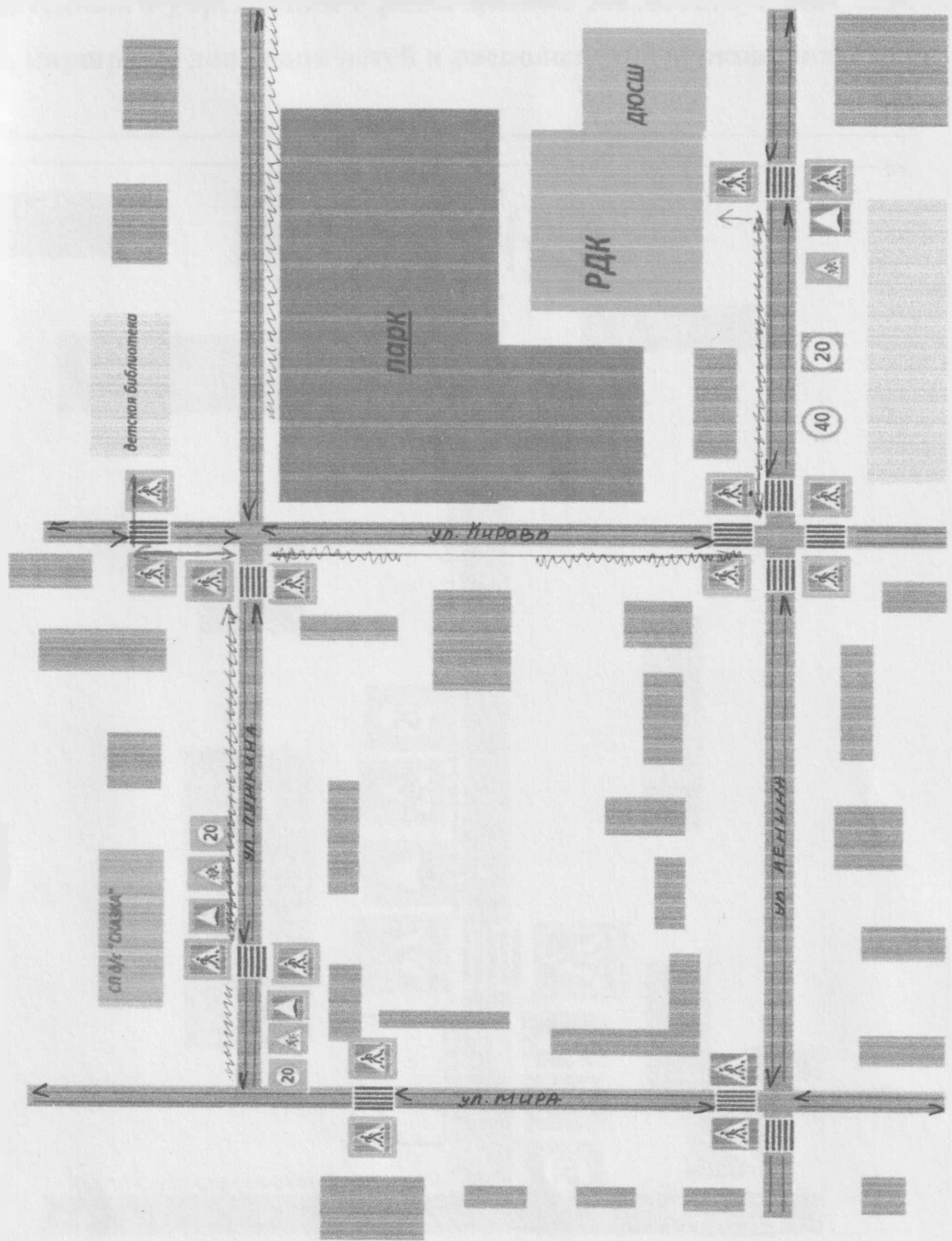


→ Пути движения транспортных средств

→ Пути движения детей

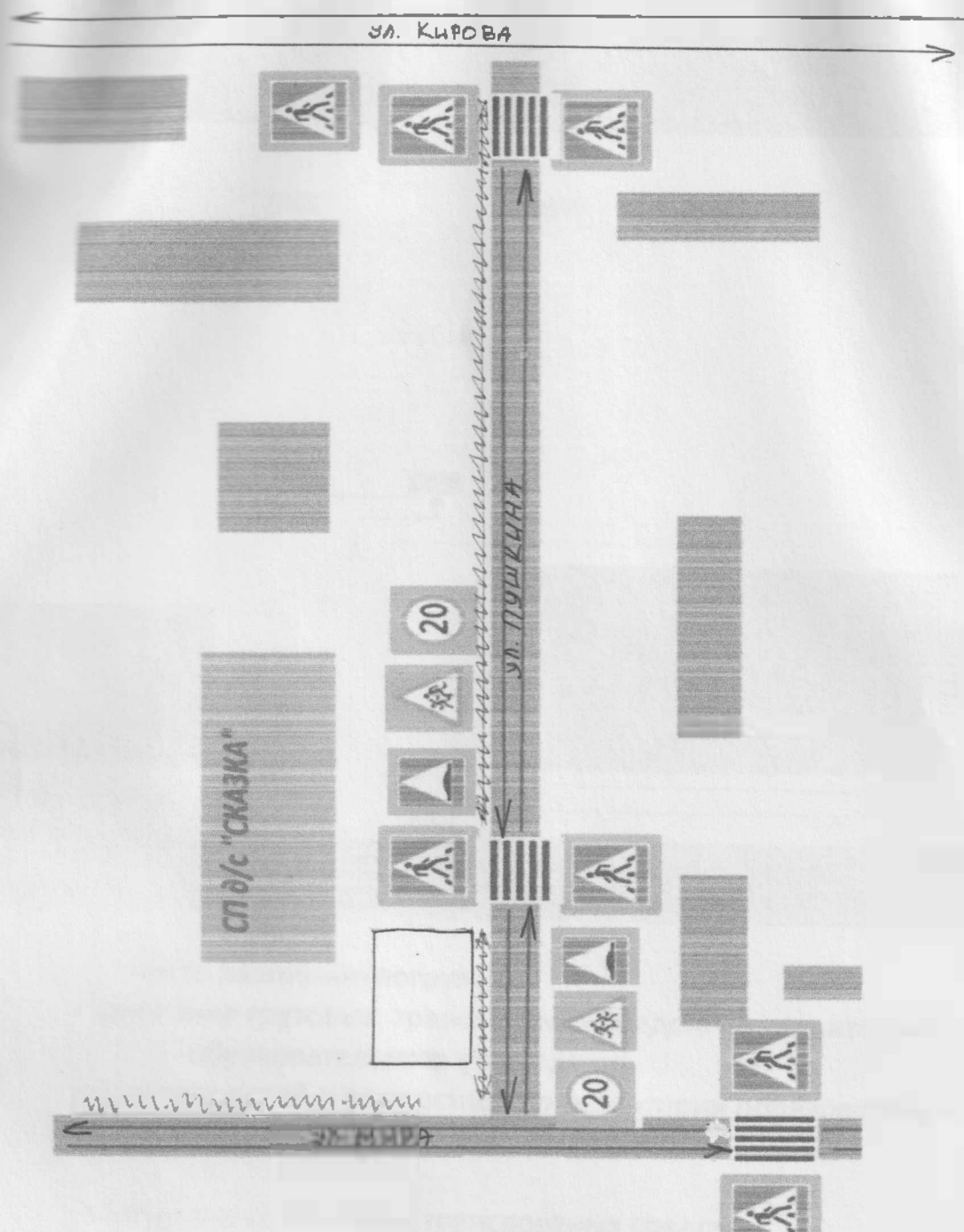
~~~~~ ТРОТУАР

Маршрут движения организованных групп детей от ОУ до Дома Культуры, детской библиотеки.



- Пути движения транспортных средств
- Пути движения организованных групп детей
- ТРОТУАР

Схема организации дорожного движения в непосредственной близости от образовательного учреждения с размещением соответствующих технических средств, маршруты движения детей и расположение парковочных мест.



→ Пути движения транспортных средств

→ Движение организованных групп детей

~~~~ ТРОТУАР

САДКА И
ИСАДКА
ПОСАЖИРОВ

— МЕСТО ДЛЯ ПОСАДКИ И ВЫСАДКИ ПАССАЖИРОВ

движения транспортных средств к местам разгрузки/погрузки и
 используемые пути передвижения детей по территории образовательного
 учреждения.



ЬНОГО

- место разгрузки/погрузки
- движение грузовых транспортных средств по территории образовательного учреждения
- движение детей и подростков по территории образовательного учреждения
- въезд/выезд грузовых транспортных средств

Навесы на игровых участках

Кустарники

входные группы