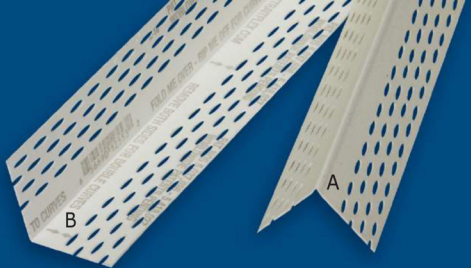


Лента UNO-BEAD



А – Основное применение: для внешних углов
В – Дополнительное применение: для внутренних углов

ПРИМЕНЕНИЕ ЛЕНТЫ UNO-BEAD:

Лента UNO-BEAD идеально подходит для внешних и внутренних углов гипсокартона. Лента выравнивается, выпрямляется и армирует сложные внешние углы, которые трудно вывести, внутренние пересечения стен и потолков с углами любой степени развернутости. UNO-BEAD используется в местах, подверженных воздействию влаги, например, в области ванн и душевых.

ЛЕНТА UNO-BEAD			
Лента с темно-синими надписями			
Символ ленты	UB		
Длина рулона	10 м	20 м	30 м
Упаковка	27 шт	15 шт	12 шт
Ширина ленты	57 mm		
Толщина ленты	0,65 mm		

складывайте более развернутый угол, чем требуемый угол с стороны рисунком печати, обращенной наружу.

Обрежьте концы UNO-BEAD под углом 45°.

(В) Для внутренних углов сложите ленту с меньшим углом с рисунком печати внутрь (друг к другу).

ШАГ ПЕРВЫЙ

(С) С помощью 10-15см шпателя нанесите гладкий, достаточный слой шпаклевки.

(D) Вдавите ленту в мокрую шпаклевку, **рисунком от стены** (возможно использование роликов). При необходимости расправьте ленту.

(E) Прогладьте ленту шпателем.

(F) Сразу же нанесите слой шпаклевки на сдир поверх ленты, прижимая шпатель.

Дайте высохнуть полностью в течение нескольких часов или в течение ночи.

ШАГ ВТОРОЙ

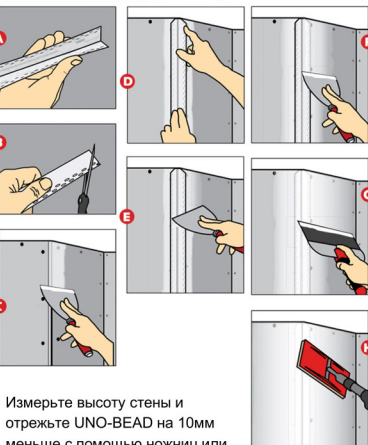
Используйте острый шпатель для обнаружения и удаления бугров или высохших «усов» шпаклевки.

(G) 15 см шпателем нанесите последний слой шпаклевки на ленту. Для внутренних углов - тонкий слой, который необходим. Тонкий слой, используемый на этом этапе, значительно упрощает шлифование.

Дайте высохнуть полностью в течение нескольких часов или в течение ночи.

ШАГ ТРЕТИЙ

(H) Используйте наждачную бумагу зернистостью 120-240. UNO-BEAD не будет протираться и ворситься, как бумажные или сетчатые ленты.



Измерьте высоту стены и отрежьте UNO-BEAD на 10мм меньше с помощью ножниц или ножа.

(A) Для внешних углов сгибайте ленту с более острым углом, чем требуемый угол, с рисунком печати наружу. Для внутренних углов