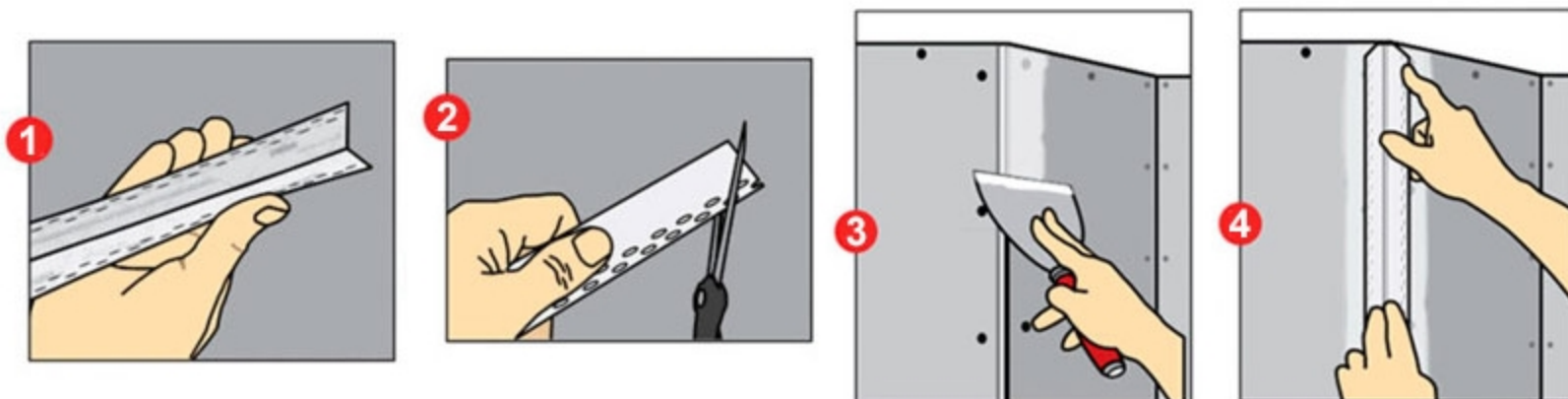
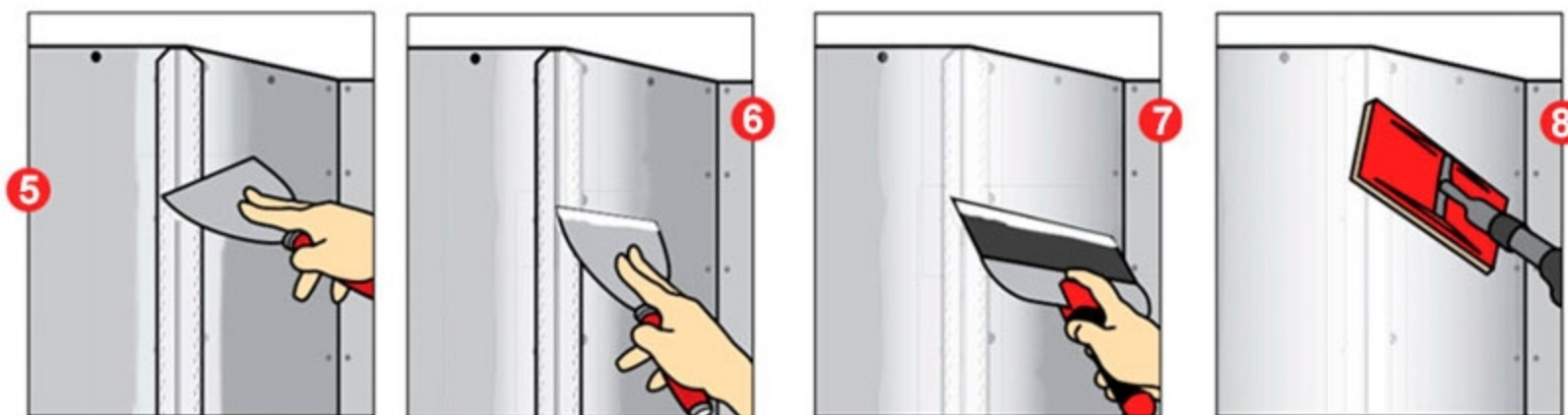


ИНСТРУКЦИЯ ПО МОНТАЖУ АРМИРУЮЩЕГО ПРОФИЛЯ STRAIT-FLEX GOLD



1. Для внешних углов сложите ленту STRAIT-FLEX под более острым углом, чем требует угол, рисунком наружу (от стены). Для внутренних углов складывайте ленту под более развернутым углом, чем предполагаемый угол, рисунком печати внутрь.
2. Обрежьте концы ленты под углом 45 градусов. Для внутренних углов сложите ленту с меньим углом рисунком печати внутрь.
3. С помощью шпателя шириной 10-15 см нанесите гладкий слой шпатлевки на поверхность.
4. Утопите ленту в шпатлевку рисунком внутрь (к стене), выпрямите ленту при помощи прикаточных роликов.



5. Пригладьте ленту при помощи шпателя.
6. Сразу же нанесите слой шпатлевки "на сдир" поверх ленты, сильно прижимая шпатель. Дайте шпатлевке высохнуть в течении 3-5 часов, до полной усадки и высыхания.
7. При помощи шпателя шириной 10-15 см нанесите финишный слой шпатлевки. Используйте гладкий шпатель, для эффективного удаления бугров и высохших "усов" шпатлевки. При формировании внутренних углов используйте более тонкий слой шпатлевки - это ускорит процесс шлифования.
8. Для шлифования готовой поверхности используйте шлифовальную бумагу или круги на пластиковой основе (при работе шлифовальной машинкой). Рабочий диапазон абразива: P120-240.