

# Лента TUFF-TAPE



А – Основное применение: для стыков ГКЛ  
В – Дополнительное применение: для внутренних углов

## ПРИМЕНЕНИЕ ЛЕНТЫ TUFF-TAPE:

Лента TUFF-TAPE используется для соединения гипсокартонных плит на плоских поверхностях (таких как потолок или стены) вместо сетки, флиса, бумажной ленты, бумажной ленты с металлической вставкой и для отделки внутренних углов.

Лента идеально подходит для маскировки трещин и царапин на потолках и стенах, а также для поверхностного ремонта там, где сетка или бумага были повреждены.

TUFF-TAPE из-за отсутствия реакции с водой находит применение в местах, подверженных воздействию влаги, где может быть повреждена бумажная лента (например, в области ванн и душевых кабин).

### ЛЕНТА TUFF-TAPE

Лента с красными надписями

Символ ленты	ТТ		
Длина рулона	10 м	20 м	30 м
Упаковка	27 шт	15 шт	12 шт
Ширина ленты	57 mm		
Толщина ленты	0,41 mm		

(1) Сложите TUFF-TAPE с рисунком печати, обращенным наружу.

(2) Обрежьте концы TUFF-TAPE под углом 45°.

(3) Для внутренних углов сложите ленту с меньшим углом к рисунку печати к стене.

#### ШАГ ПЕРВЫЙ

(4) С помощью 10-15см шпателя нанесите гладкий, достаточный слой шпаклевки CE78.

(5) Вдавите ленту, рисунком к стене, в мокрую шпаклевку (возможно использование роликов). При необходимости расправьте ленту.

(6) Прогладьте ленту шпателем.

(7) Сразу же нанесите слой шпаклевки на сдир поверх ленты, прижимая шпатель.

Дайте высохнуть полностью в течение нескольких часов или в течение ночи.

#### ШАГ ВТОРОЙ

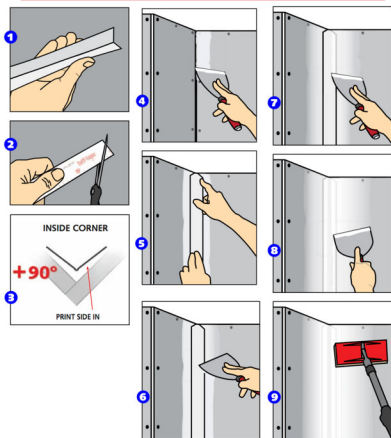
Используйте острый шпатель для обнаружения и удаления бугров или высохших «усов» шпаклевки.

(8) 15 см шпателем нанесите последний слой шпаклевки на ленту. Для внутренних углов - тонкий слой, который необходим. Тонкий слой, используемый на этом этапе, значительно упрощает шлифование.

Дайте высохнуть полностью в течение нескольких часов или в течение ночи.

#### ШАГ ТРЕТИЙ

(9) Используйте наждачную бумагу зернистостью 120-240. TUFF-TAPE не будет протираться и ворситься, как бумажные или сетчатые ленты.



Проверьте шпателем поверхность, удалите выступающие части.

Измерьте высоту стены и отрежьте TUFF-TAPE на 10мм меньше с помощью ножниц или ножа.