

# Лента MEDIUM



A – Основное применение: для внутренних углов  
B – Дополнительное применение: для стыков ГКЛ

## ПРИМЕНИЕ ЛЕНТЫ MEDIUM:

Лента MEDIUM используется для армирования стыков ГКЛ во внутренних углах и на плоских поверхностях вместо сетчатой, нетканой, бумажной ленты и бумажной ленты с металлической вставкой.

Лента выравнивает, выпрямляет и затягивает сложные внутренние углы стен и потолков с любым углом открытия, который трудно вывести.

### ЛЕНТА MEDIUM

Лента с зелеными надписями

Символ ленты	SMH			6
Длина рулона	10 м	20 м	30 м	7
Упаковка	27 шт	15 шт	12 шт	
Ширина ленты	57 mm			
Толщина ленты	0,54 mm			8

(1) Сложите MEDIUM с рисунком печати, обращенным внутрь (друг к другу).

(2) Обрежьте концы MEDIUM под углом 45°.

(3) Для внутренних углов сложите ленту с меньшим углом с рисунком печати внутрь (друг к другу).

#### ШАГ ПЕРВЫЙ

(4) С помощью 10-15см шпателя нанесите гладкий, достаточный слой шпаклевки CE78.

(5) Вдавите ленту в мокрую шпаклевку, **РИСУНОМ ОТ СТЕНЫ** (возможно использование роликов). При необходимости расправьте ленту.

(6) Прогладьте ленту шпателем.

(7) Сразу же нанесите слой шпаклевки на сдир поверх ленты, прижимая шпатель.

Дайте высохнуть полностью в течение нескольких часов или в течение ночи.

#### ШАГ ВТОРОЙ

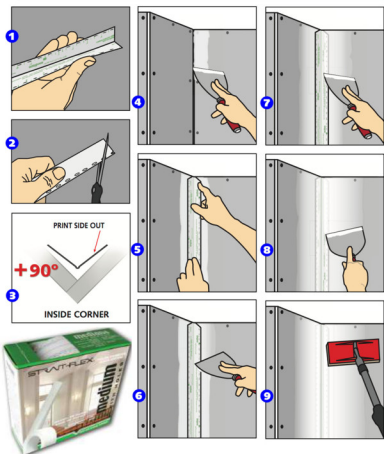
Используйте острый шпатель для обнаружения и удаления бугров или высохших «усов» шпаклевки.

(8) 15 см шпателем нанесите последний слой шпаклевки на ленту. Для внутренних углов - тонкий слой, который необходим. Тонкий слой, используемый на этом этапе, значительно упрощает шлифование.

Дайте высохнуть полностью в течение нескольких часов или в течение ночи.

#### ШАГ ТРЕТИЙ

(9) Используйте наждачную бумагу зернистостью 120-240. MEDIUM не будет протираться и ворситься, как бумажные или сетчатые ленты.



Измерьте высоту стены и отрежьте MEDIUM на 10мм меньше с помощью ножниц или ножа.