



PARK AVENUE





Home to the world's richest and most prestigious horse race, The Dubai World Cup, Meydan offers first-class hospitality, entertainment and leisure facilities including the iconic Meydan Grandstand, an award-winning hotel, a golf course, a tennis academy and cycling and running tracks.

يتميز مشروع ميدان بأعلى مستويات خدمات الضيافة والترفيه بما فيها مضمار "ميدان" وفندق حائز على جوائز عالمية وملعب للغولف وأكاديمية للتنس ومسارات لقيادة الدراجات وممارسة رياضة الجري. ومما يزيد تعلق المكان، استضافته لكأس دبي العالمي للخيل السباق الأفخم والأرقى في العالم.

MEYDAN

Meydan is the visionary concept of His Highness Sheikh Mohammed bin Rashid Al Maktoum, UAE Vice President, Prime Minister and Ruler of Dubai.

ميدان

يجسد ميدان الرؤية الطموحة لسمو الشيخ محمد بن راشد آل مكتوم، نائب رئيس الدولة، رئيس الوزراء، حاكم دبي.

MBR CITY

Mohammed Bin Rashid City spans more than 54 million square feet and is set to become one of the largest and most significant lifestyle destinations in the heart of new Dubai.

Synonymous with luxury urban living and state-of-the-art attractions, MBR City will be home to a variety of tourist attractions, extensive sports and leisure facilities, the largest shopping mall in the world, the largest man-made lagoon and a variety of freehold residential communities.

مدينة محمد بن راشد

تمتد مدينة محمد راشد على مساحة 04 مليون قدم مربع مما يجعلها من أكبر وجهات أسلوب الحياة وأكثرها تميزًا في القلب الجديد لمدينة دبي.

يتجلى في هذه المدينة المعنى الحقيقي لأسلوب الحياة المعاصر والوجهات الاستثنائية، حيث ستضم المدينة مجموعة متنوعة من الوجهات السياحية والمرافق الرياضية والترفيهية وأكبر مجمع تسوق في العالم وأكبر بحيرة صناعية في العالم، إلى جانب طيف واسع من الوحدات السكنية المتاحة للتملك الحر.





PARK AVENUE

بارك أفنيو

PARK AVENUE
THE BEST OF BOTH WORLDS

بارك أفنيو
أفضل المواصفات العالمية

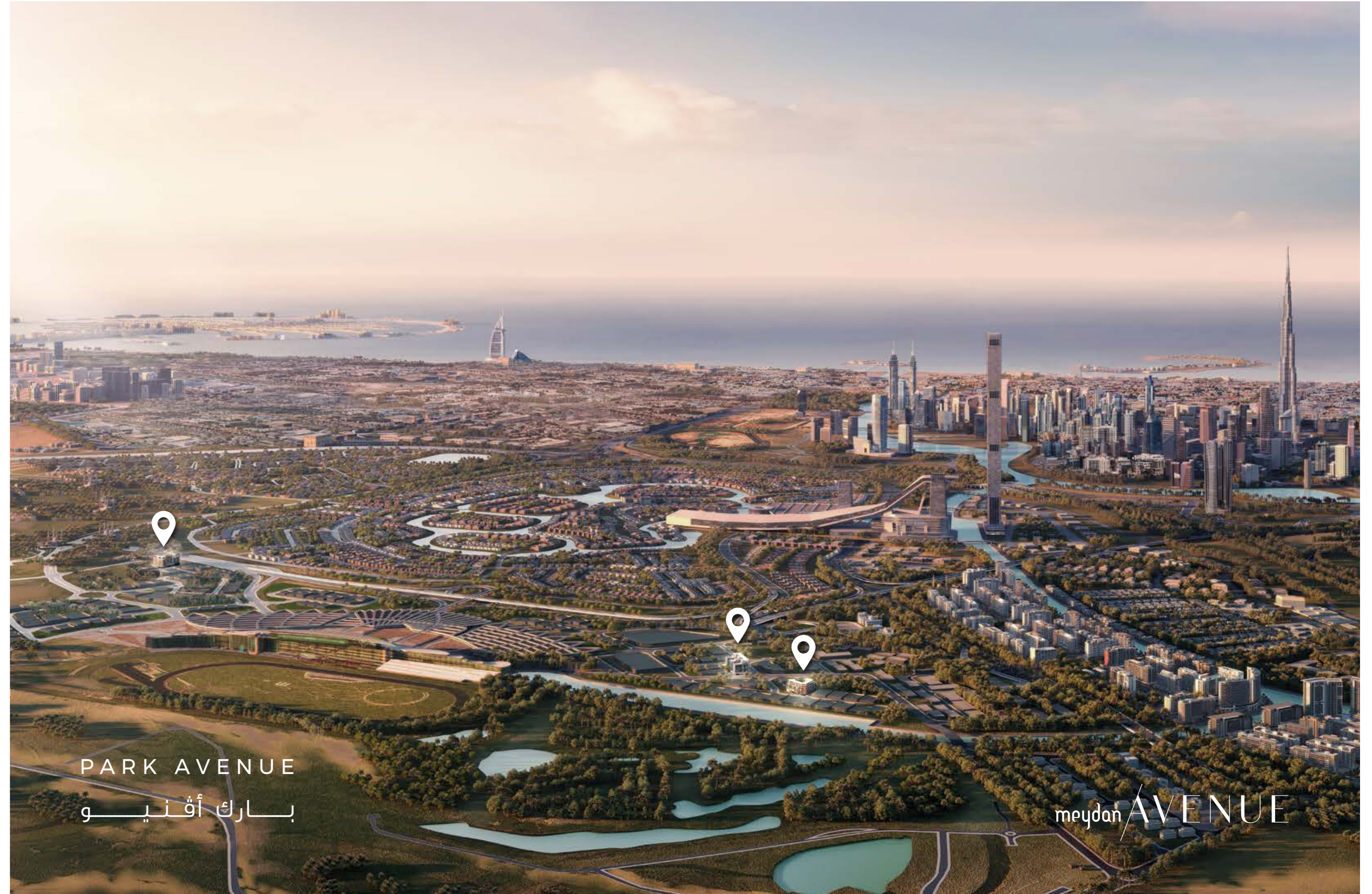


Located on Meydan Avenue at the heart of Mohammed Bin Rashid City, Park Avenue offers an idyllic address with lush green surroundings and is strategically placed, close to Downtown Dubai and a plethora of world class amenities and attractions.

Park Avenue is just a stone's throw from Meydan One Mall, schools & colleges, a flood-lit nine hole golf course designed by Peter Harradine, a tennis academy, The Meydan Hotel and Grandstand and state-of-the-art cycling and running tracks.

يقع بارك أفنيو في قلب مدينة محمد بن راشد، وهو العنوان الأكثر تميزًا بفضل المناظر الطبيعية الخضراء والموقع الاستراتيجي القريب من وسط مدينة دبي ومجموعة مميزة من المرافق والوجهات.

يتميز بارك أفنيو بقربه من ميدان ون مول وعدد من المدارس والكليات وملعب غولف يضم ٩ حفر صممه بيتر هارادين وأكاديمية للتنس إلى جانب فندق ومضمار ميدان ومسارات فريدة من نوعها لقيادة الدراجات وممارسة رياضة الجري.



PARK AVENUE
بارك أفنيو

meydan AVENUE

SPACE AND SERENITY
مساحات شاسعة وسكينة

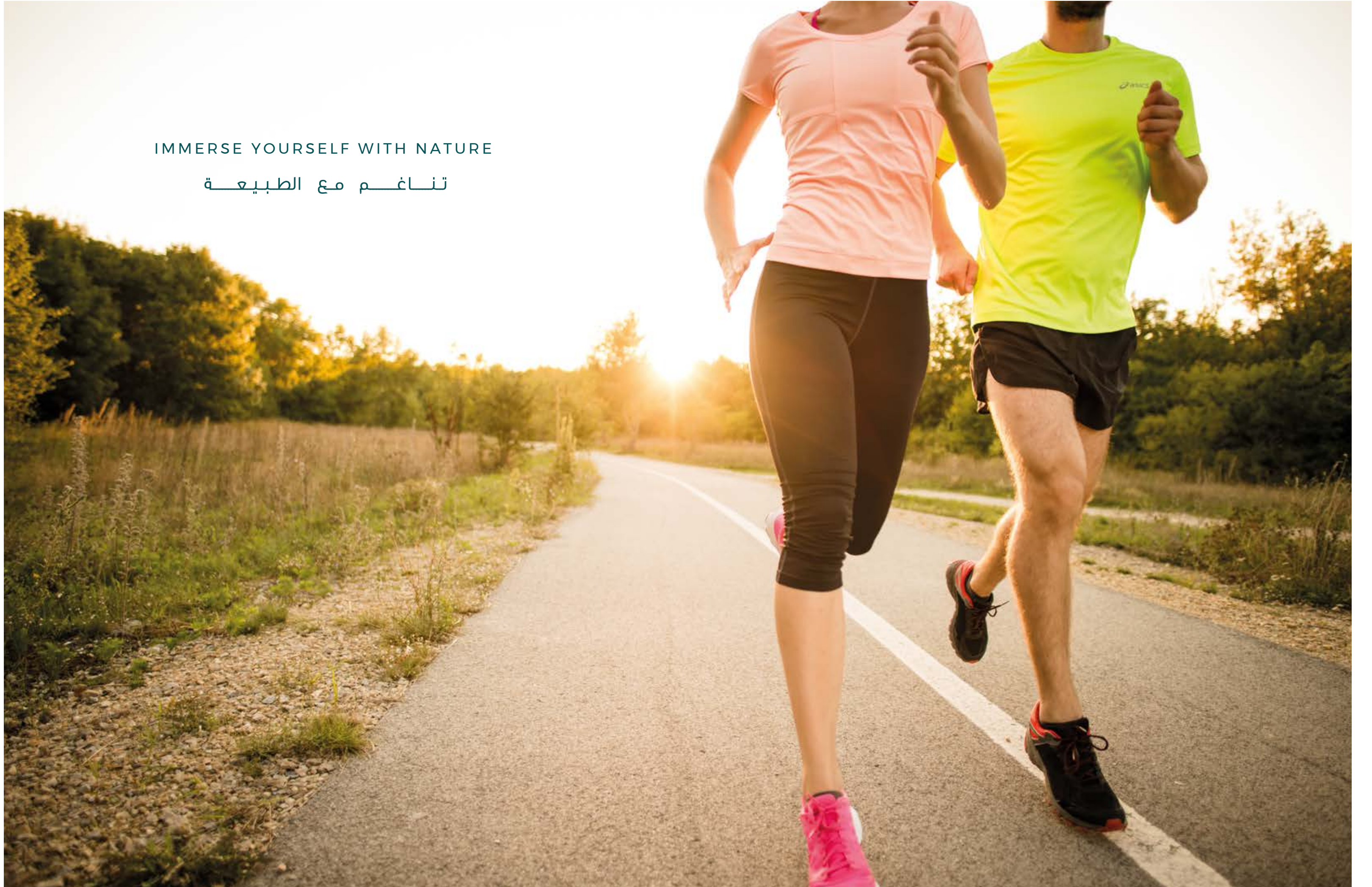


PEACE AND PRIVACY
راحة البال والخصوصية



IMMERSE YOURSELF WITH NATURE

تناغم مع الطبيعة





LIVE WORK AND PLAY
عمل وترفيه وحياة مريحة
في مكان واحد



URBAN LIVING AT ITS BEST

Park Avenue is a contemporary, low rise residential community inspired by a natural design philosophy. With a sleek, artistic design, beautiful landscaping and facilities, residents will benefit from all the conveniences of modern-day urban living.

Offering peace, privacy, space and serenity, apartments will benefit from lovely views of the Dubai skyline, Downtown Dubai and the iconic Burj Khalifa. Some properties will offer views of the pool, landscaped gardens, golf course and surroundings.



أسلوب الحياة المعاصر بأعلى مستوياته

يعتبر بارك أفنيو مجتمعًا سكنيًا معاصرًا بمبانٍ منخفضة الارتفاع صُمم بإلهام من فلسفة التصميم الطبيعي. ويتمتع سكان بارك أفنيو بالتصاميم المعاصرة ذات الطابع الفني والمناظر الطبيعية الساحرة والمرافق التي تلبي جميع احتياجات حياتهم المعاصرة.

يمنحك المكان مشاعر الهدوء والسكينة وراحة البال دون إغفال الحرص على الخصوصية. وتطل الشقق على مناظر ساحرة لسما المدينة ووسط دبي وبرج خليفة الاستثنائي بكل ما تعنيه الكلمة. ويمكنك اختيار الشقق المطلة على أحواض السباحة، لتتمتع بإطلالتها المميزة وجمال الحدائق الغناء المحيطة بها.





AZIZI

IMMERSIVE COMMUNITY LIVING

Comprising of three low rise buildings, Park Avenue will feature 372 residential properties including one and two bedroom apartments and a variety of shops, cafes and restaurants at street level.

Each building will be home to its own swimming pool, landscaped gardens, gymnasiums with sauna and steam rooms, underground parking and 24 hour security.

PARK AVENUE III

الجوهر الحقيقي للحياة الاجتماعية

يضم بارك أفنيو ثلاثة مباني منخفضة الارتفاع فيها ٣٧٢ شقة سكنية تحتوي على غرفة نوم واحدة أو غرفتين، إلى جانب المتاجر والمقاهي والمطاعم المنتشرة في الشوارع المحيطة بالمباني السكنية.

تضم كل شقة على حوض سباحة خاص بها وحديقة وناجٍ رياضي وأماكن للاصطفاف تحت الأرض وخدمات أمنية على مدار الساعة.







CONTEMPORARY ELEGANCE

فخامة تنبض بروح العصر









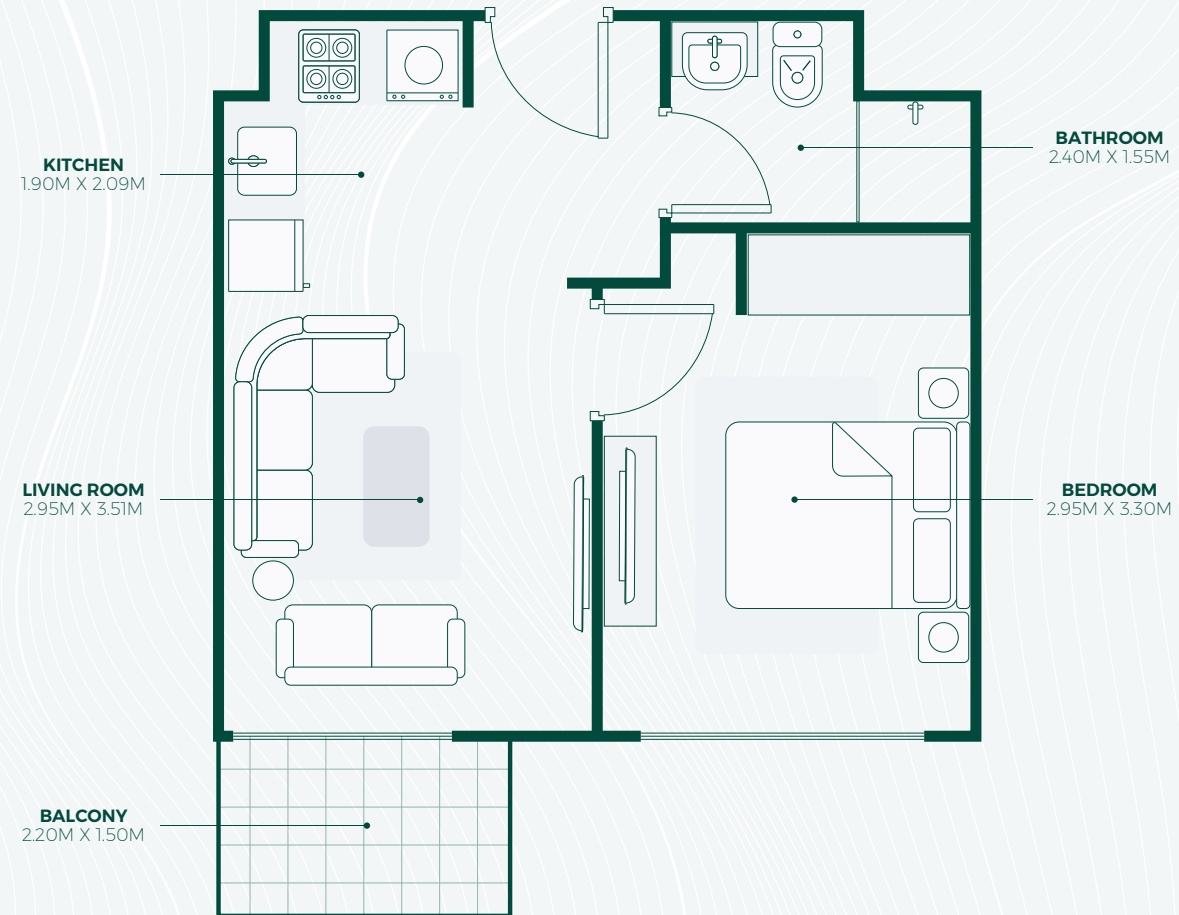






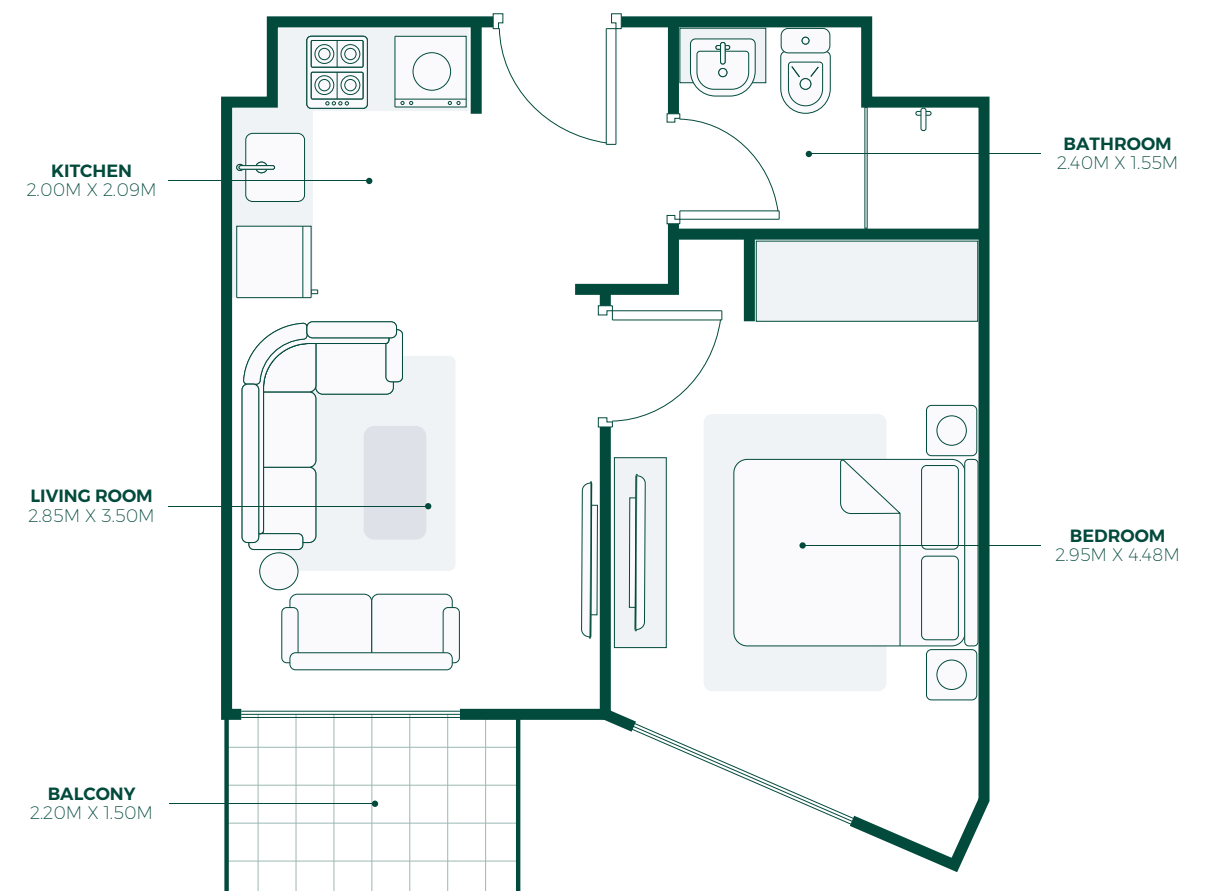
FLOOR PLANS
المخططات الطابقية

FLOOR PLAN
1BR TYPE 1



SUITE AREA: 378.56 SQ.FT
TOTAL AREA: 419.14 SQ.FT

FLOOR PLAN
1BR TYPE 2



SUITE AREA: 401.17 SQ.FT
TOTAL AREA: 451.22 SQ.FT

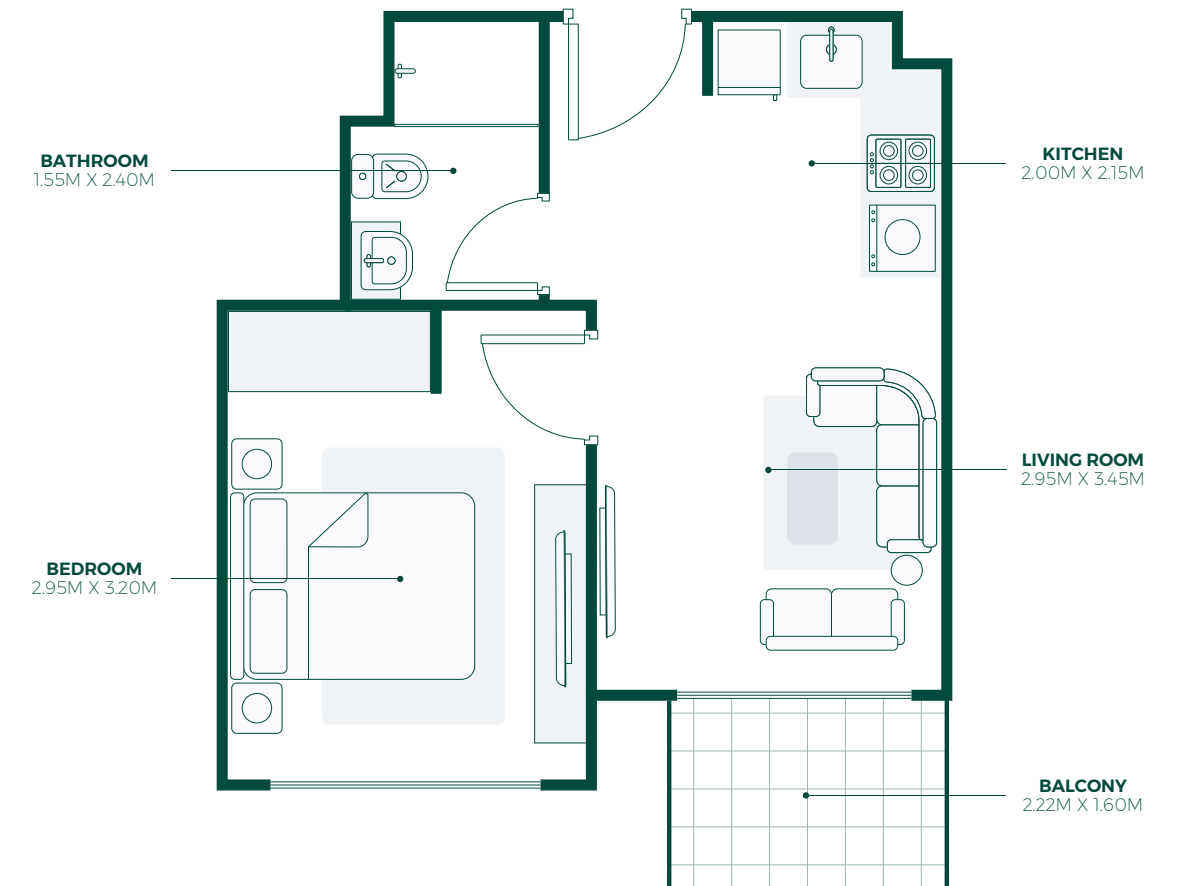


FLOOR PLAN
1BR TYPE 3



SUITE AREA: 376.52 SQ.FT
TOTAL AREA: 420.54 SQ.FT

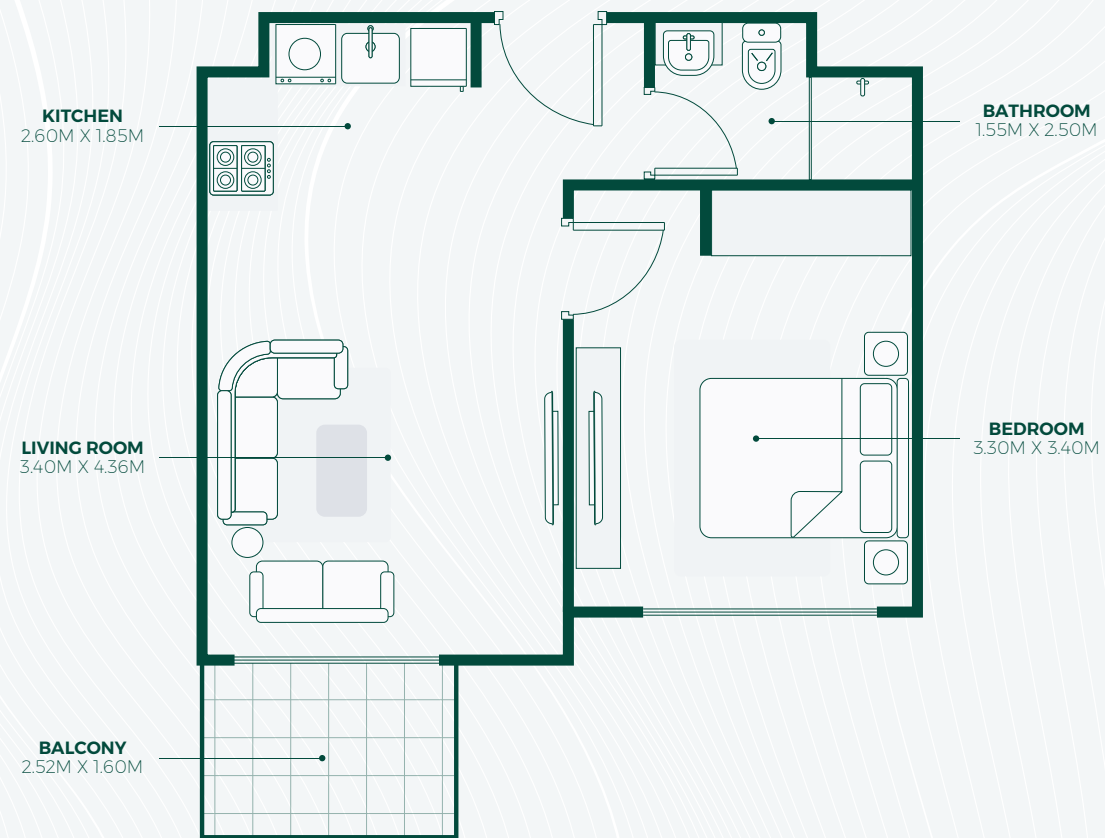
FLOORPLAN
1BR TYPE 4



SUITE AREA: 384.59 SQ.FT
TOTAL AREA: 426.25 SQ.FT

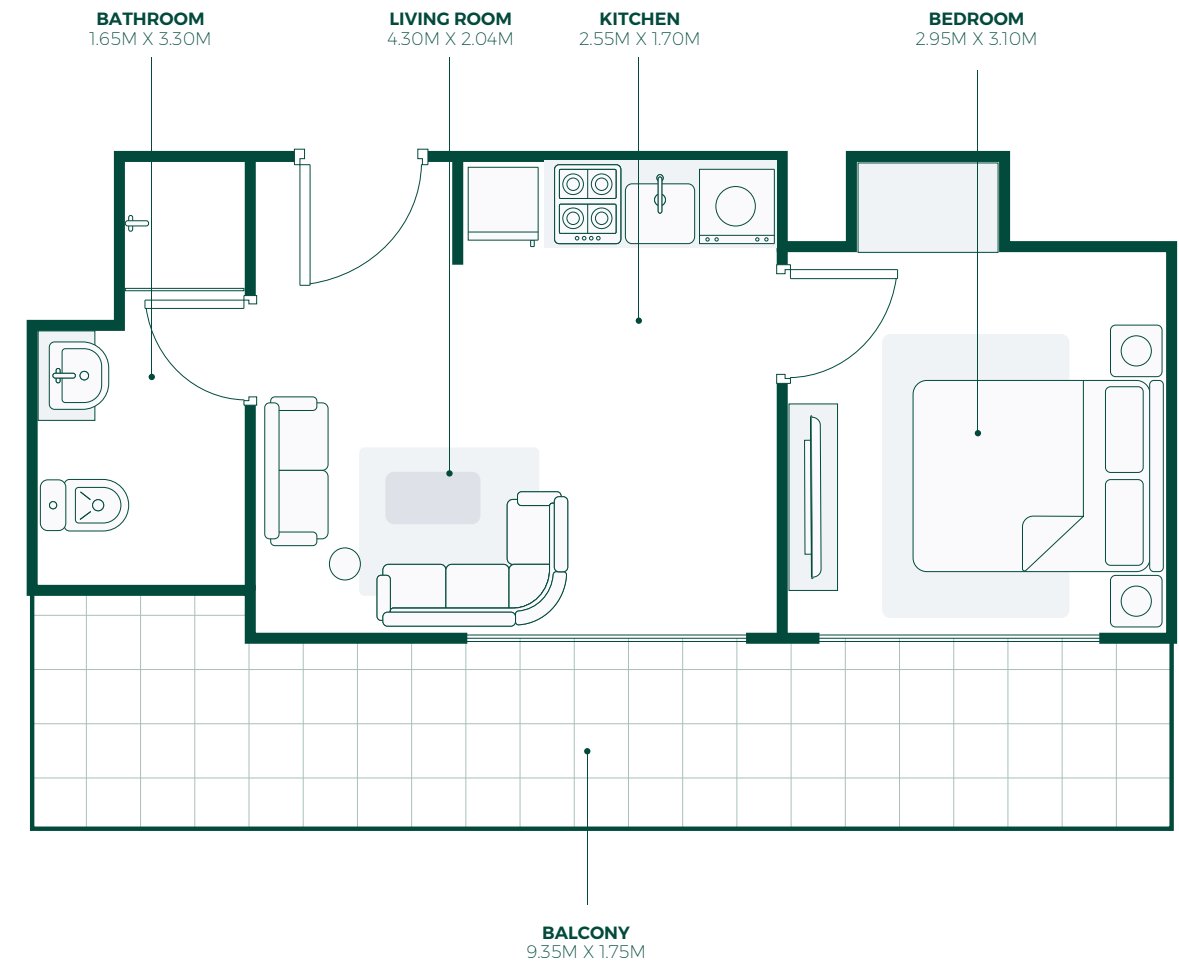


FLOOR PLAN
1BR TYPE 5



SUITE AREA: 454.55 SQ.FT
TOTAL AREA: 499.87 SQ.FT

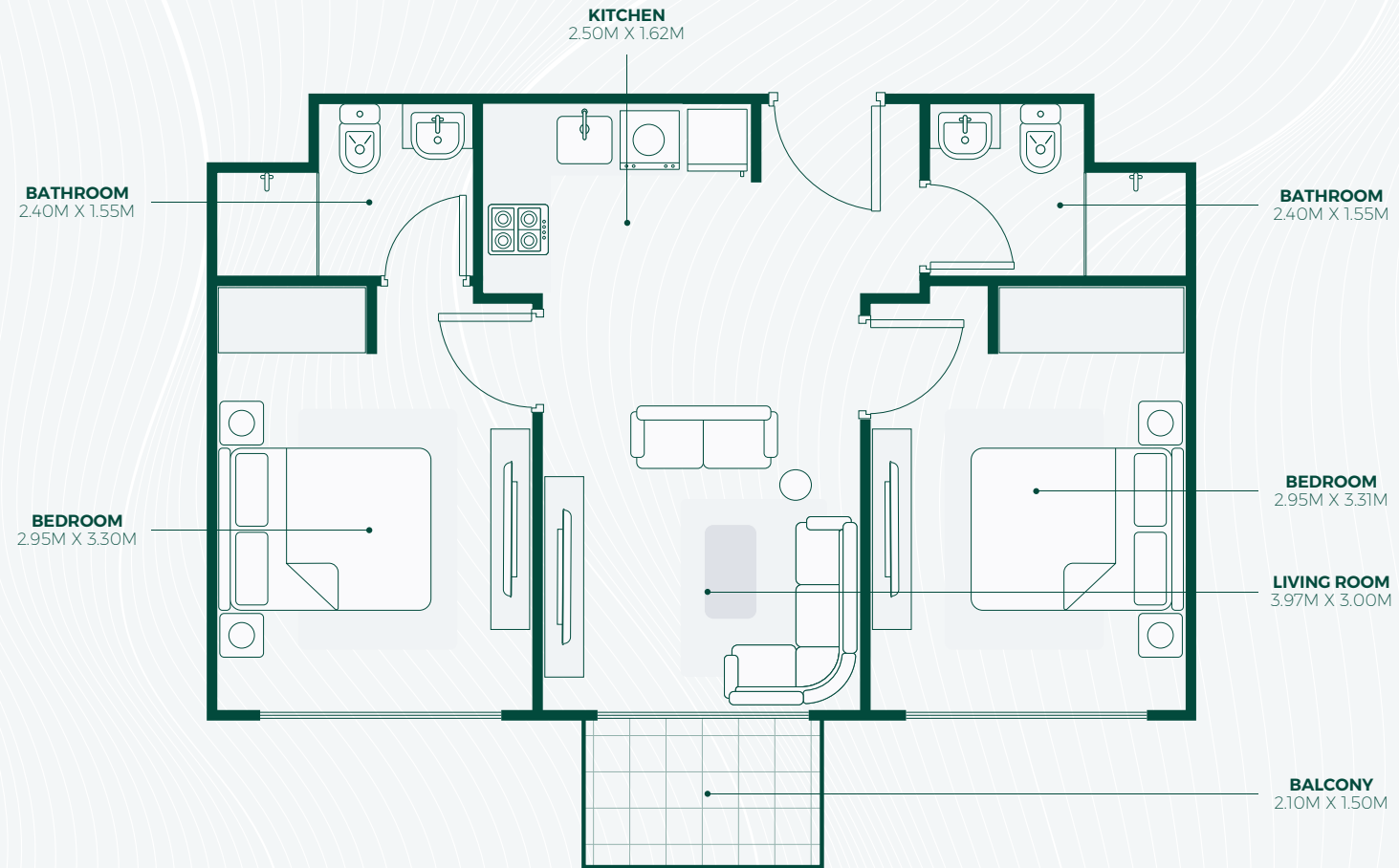
FLOOR PLAN
1BR TYPE 6



SUITE AREA: 365.97 SQ.FT
TOTAL AREA: 534.64 SQ.FT

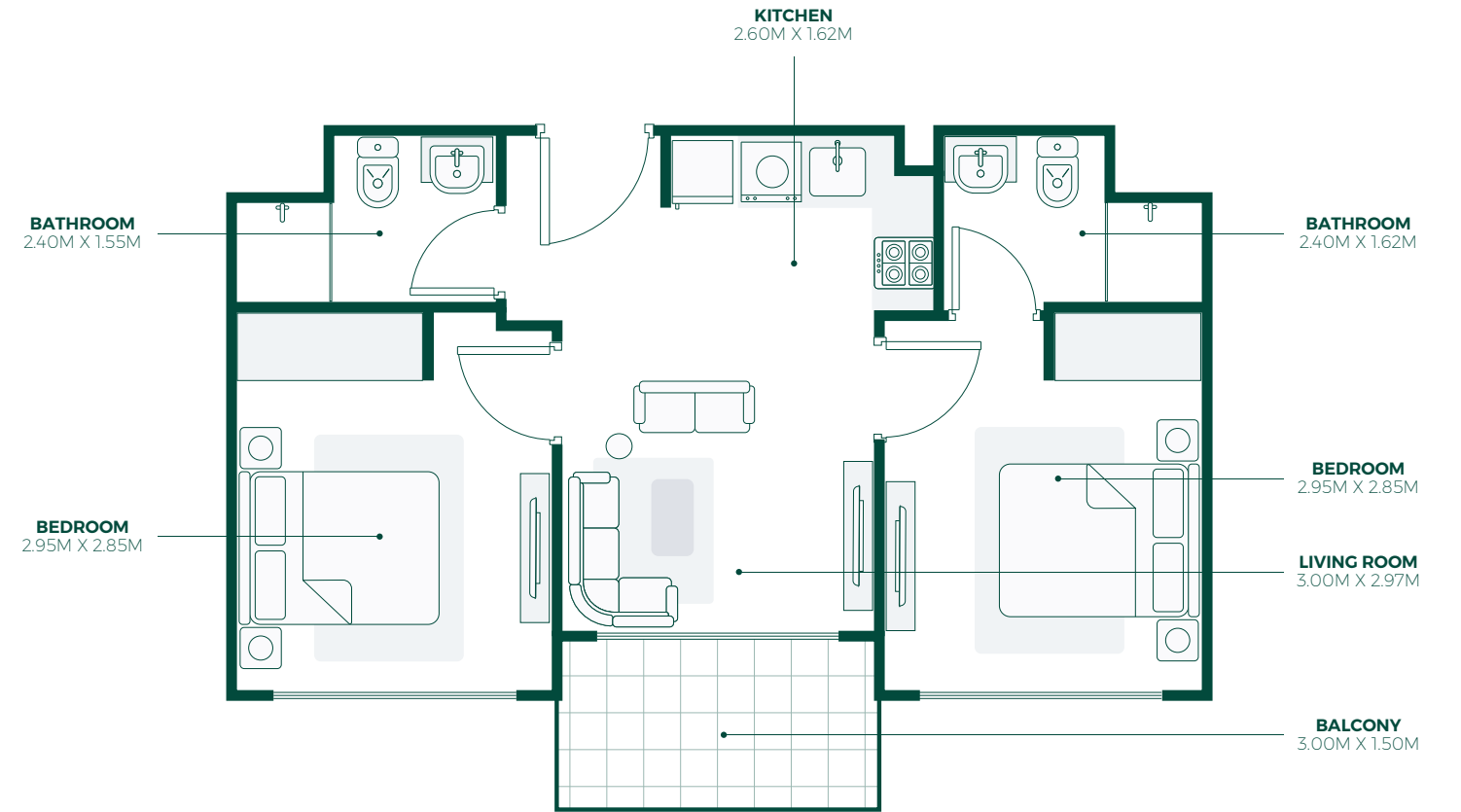


FLOOR PLAN
2BR TYPE 1



SUITE AREA: 531.41 SQ.FT
TOTAL AREA: 588.24 SQ.FT

FLOOR PLAN
2BR TYPE 2



SUITE AREA: 513.11 SQ.FT
TOTAL AREA: 567.14 SQ.FT



1 THE TRACK, MEYDAN GOLF & CLUBHOUSE
Walking distance
ذا تراك، ميدان جولف
ونادي اجتماعي
سيراً على الأقدام

2 THE MEYDAN HOTEL / RACECOURSE
3 minutes
فندق ميدان / مضمار ميدان
3 دقائق

3 MEYDAN ONE MALL / MEYDAN TOWER
2 minutes
ميدان ون مول / برج ميدان
2 دقائق

4 DUBAI CREEK / AL KHAIL ROAD
14 minutes

5 DOWNTOWN DUBAI
12 minutes
وسط مدينة دبي
12 دقيقة

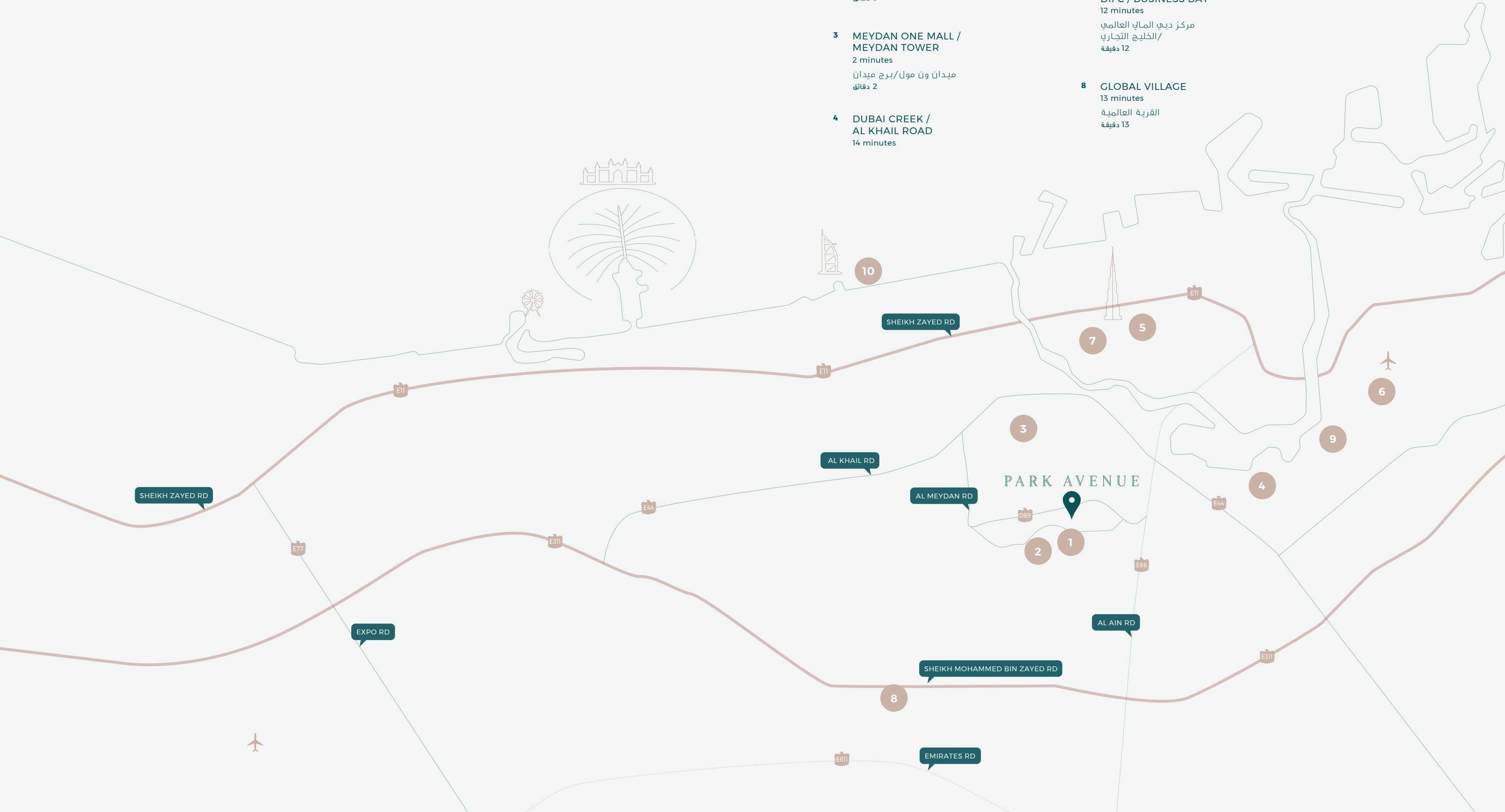
6 DUBAI INTL. AIRPORT
15 minutes
مطار دبي الدولي
15 دقيقة

7 DIFC / BUSINESS BAY
12 minutes
مركز دبي المالي العالمي
/ الخليج التجاري
12 دقيقة

8 GLOBAL VILLAGE
13 minutes
القرية العالمية
13 دقيقة

9 FESTIVAL CITY / IKEA
10 minutes
فيسيفال سيتي / ايكيا
10 دقائق

10 JUMEIRAH BEACH
20 minutes
شاطئ جميرا
20 دقيقة





Note: Plan and details included are indicative only and are subject to change by the Master Developer/Developer/Seller at its sole discretion without notice and/or liability. All images, including features, finishes, furnishings and scale are illustrative only. Final areas, dimensions, layout and materials may differ from those stated, and the layout may be mirrored. The plot area shown is illustrative only and the actual plot area may vary depending on the plot location in the Master Community as selected by the purchaser.

ملاحظة: الخطة والتفاصيل المشمولة هنا هي للإشارة فقط وهي قابلة للتغيير من قبل المطور الرئيسي/المطور/البائع بدون إخطار أو مسؤولية مسبقة. كما أن جميع الصور التي تشمل الميزات، والشطيبات، والأثاث، والمساحات هي للعرض فقط. قد تختلف المناطق، والأبعاد، والتصاميم، والمواد النهائية عن تلك التي أُشتر إليها، وقد يتم عكس التصاميم كما هي. وإن مساحة المنطقة المبينة هنا هي للعرض فقط، وقد تختلف مساحة المنطقة الفعلية بحسب موقعها في المشروع وبحسب اختيار المشتري.



800-29494

AZIZIDEVELOPMENTS.COM