

**Пакет заданий для проведения тестирования обучающихся
общеобразовательных организаций
по тематике безопасности дорожного движения**

9-11 классы

Тестовые задания на знание основ правил дорожного движения

1. Инструкция: выберете верный вариант ответа (А, Б или В), в котором указана правильная последовательность действий.

Представьте, что Вас попросили проводить пятилетнего соседа Сашу в детский сад. Часть пути предстоит преодолеть на автобусе. Вы дошли до автобусной остановки. Каков дальнейший порядок ваших действий?

1. Пропустить малыша вперёд.
2. Пройти первым и подстраховать малыша.
3. Дождаться полной остановки автобуса и открытия дверей для посадки – высадки.
4. Занять свободное место, к выходу готовиться заранее.
5. Дождаться своей очереди выхода из автобуса.

А.3, 1, 4, 3, 5, 2.

Б. 3, 2, 4, 3, 5, 1.

2. Инструкция: самостоятельно дополните определение, используя предложенные варианты.

Понятие «Остановочный путь» транспортного средства подразумевает: Расстояние, пройденное _____ с момента _____ до полной остановки.

- А. транспортным средством, срабатывания тормозного привода.
- Б. пешеходом, нажатия водителем транспортного средства педали тормоза.
- В. транспортным средством, обнаружения водителем опасности.

3. Инструкция: определите, какое утверждение верно.

А. Мопед - транспортное средство с двигателем внутреннего сгорания рабочим объемом более 50 кубических сантиметров и максимальной конструктивной скоростью не более 60 км/ч.

Б. Мопед - транспортное средство с двигателем внутреннего сгорания рабочим объёмом не более 50 кубических сантиметров и максимальной конструктивной скоростью не более 50 км/ч.

4. Инструкция: определите, какое утверждение верно.

А. Лицо, находящееся на самокате, является пешеходом.

Б. Лицо, находящееся на самокате, является водителем.

5. Инструкция: посмотрите на картинку, проанализируйте ситуацию. Выберите правильный ответ.

Автобус совершает поворот направо. Как должен поступить велосипедист, который намерен продолжить движение в прямом направлении?



- А. Велосипедист должен пропустить автобус, так как он находится в слепой зоне для водителя автобуса.
- Б. Убедиться, что водитель автобуса его пропускает и продолжить движение первым.
- В. Сойти с велосипеда, зайти на тротуар, чтобы пропустить автобус.

6. Инструкция: посмотрите на картинку, проанализируйте ситуацию. Выберите правильный ответ.

Разрешается ли велосипедам осуществлять движение как показано на картинке?



- А. Разрешается вне населенного пункта ближе к правому краю проезжей части.
- Б. Разрешается, при условии отсутствия транспортных средств в пределах видимости велосипедистов.
- В. Запрещается, так как велосипедисты должны двигаться в один ряд по правому краю проезжей части.

7. Инструкция: выберите верный вариант ответа (А, Б или В), в котором указана правильная последовательность.

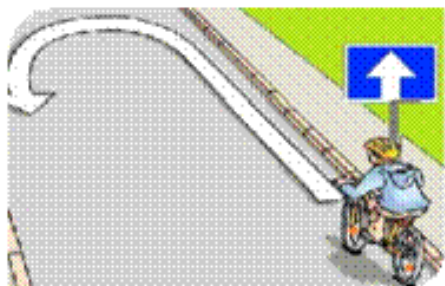
Определите последовательность действий водителей в первые минуты после ДТП без пострадавших.

1. Убрать автомобили с дороги (освободите проезжую часть дороги).
2. Включить стояночный тормоз.
3. Установить позади машины знак аварийной остановки, в 15 м от машины в населенном пункте, 30 м вне населенного пункта.
4. Заглушить двигатель.
5. Оформить документы о ДТП.
6. Включить аварийные сигналы.
7. Совместно с другим участником ДТП выбрать наиболее подходящий ракурс и сфотографировать (снять на видео) все детали происшествия.

- А. 1, 2, 3, 4, 5, 6, 7.
- Б. 3, 1, 5, 2, 6, 7, 4.
- В. 4, 2, 6, 3, 7, 1, 5.

8. Инструкция: посмотрите на картинку, проанализируйте ситуацию. Выберите правильный ответ.

Велосипедист собирается совершить разворот. Разрешено ли ему это сделать в данной ситуации?



- А. Разрешено, так как дорога имеет одну полосу для движения.
- Б. Разрешено в случае, если он не создает помех для других участников движения.
- В. Запрещено, так как данная дорога с односторонним движением.

9. Инструкция: посмотрите на картинку, проанализируйте ситуацию. Выберите правильный ответ.

В каких направлениях велосипедист может продолжить движение на этом перекрестке?



- А. Прямо, направо.
- Б. Прямо, направо и налево.
- В. Налево и в обратном направлении.

10. Инструкция: самостоятельно дополните определение, используя предложенные варианты.

Пешеходы, находящиеся вне населенных пунктов, должны иметь при себе _____ и обеспечивать _____ этих предметов _____ транспортных средств.

- А. Световозвращающие элементы, видимость, водителям.
- Б. Средства пассивной защиты, видимость, пассажирам.
- В. Световозвращающие элементы, ношение, водителями.

11. Инструкция: определите, какое утверждение верно.

А. Велосипедистам разрешается перевозить груз, выступающий более чем на 0,5 м по длине или ширине только по проезжей части дороги.

Б. Велосипедистам разрешается перевозить груз, выступающий менее чем на 0,5 м по длине или ширине только по проезжей части дороги.

12. Инструкция: подберите к каждому изображению оборудования велосипеда правильное место его размещения на самом велосипеде.

В левом столбике изображены виды оборудования, а в правом – части велосипеда. Сопоставьте их между собой.



А. 1-А, 2-Б, 3-В.

Б. 1-Б, 2-В, 3-А.

В. 1-В, 2-А, 3-Б.

13. Инструкция: посмотрите на картинку, проанализируйте ситуацию. Выберите правильный ответ.

Автобус находится на автобусной остановке. Разрешено ли велосипедисту объехать автобус в данной ситуации?



А. Разрешено, увеличив скорость, и не создавая помех автобусу.

Б. Разрешено, показав рукой сигнал маневра и не создавая помех другим

транспортным средствам.

В. Запрещено.

14. Инструкция: выберите верный вариант ответа (А, Б или В), в котором указана правильная последовательность.

Определите порядок приоритета в регулировании дорожного движения.

1. Знаки приоритета.
2. Регулировщик.
3. Светофор.
4. Главная дорога (по типу покрытия).
5. Договоренность между водителями.
6. Помеха справа.
7. В случае, если не видны знаки приоритета или тип покрытия, водитель должен считать, что находится на второстепенной дороге.

А. 1, 2, 3, 4, 5, 6, 7.

Б. 2, 3, 1, 4, 6, 5, 7.

В. 3, 7, 4, 2, 1, 6, 5

15. Инструкция: определить какое утверждение верно.

А. Пешеходный переход называется регулируемым, если на нем имеется исправный светофор или регулировщик.

Б. Место для перехода проезжей части дороги на котором нанесена разметка «пешеходный переход», называется регулируемым пешеходным переходом