

**Пакет заданий для проведения тестирования обучающихся
общеобразовательных организаций
по тематике безопасности дорожного движения**

5-8 классы

Тестовые задания на знание основ правил дорожного движения







1. Инструкция: самостоятельно дополните определение, используя предложенные варианты.

Пешеход - это лицо, находящееся вне транспортного средства на дороге, либо на _____ и не производящее работу на ней.

- А. Тротуаре или обочине.
- Б. Пешеходной или велопешеходной дорожке.
- В. Проезжей части дороги.

2. Инструкция: подберите к каждому дорожному знаку, изображенному ниже, правильное место установки

В левом столбике изображены дорожные знаки, а в правом изображены места их установки

1. 	А. 
2. 	Б. 
3. 	В. 

- А. 1-А, 2-Б, 3-В.
- Б. 1-Б, 2-А, 3-В.
- В. 1-В, 2-Б, 3-А.

3. Инструкция: дополните предложение, выберите правильный ответ.

Пассажиры должны быть пристёгнуты ремнями безопасности...:

- А. В легковых автомобилях, оборудованных ремнями безопасности.
- Б. Во всех автомобилях, оборудованных ремнями безопасности.
- В. Во всех транспортных средствах, оборудованных ремнями безопасности.

4. Инструкция: дополните предложение, выберите правильный ответ.

Пешеход становится пассажиром тогда, когда...

- А. Пешеход начинает входить в транспортное средство.
- Б. Пешеход уже полностью находится в транспортном средстве.
- В. Пешеход увидел приближающееся транспортное средство.

5. Инструкция: определите, какое утверждение верно.

- А. При отсутствии тротуаров, пешеходных дорожек, велопешеходных дорожек или обочин пешеход должен идти только по направлению движения транспортных средств по правой стороне не более чем по четыре человека в ряд.
- Б. При отсутствии тротуаров, пешеходных дорожек, велопешеходных дорожек или обочин пешеход должен идти навстречу движению транспортных средств по краю проезжей части (на дорогах с разделительной полосой - по внешнему краю проезжей части).

6. Инструкция: определите, какое утверждение верно.

- А. Транспортному средству труднее затормозить, когда дождь только начался.
- Б. Транспортному средству труднее остановиться/снизить скорость тогда, когда дождь идет продолжительное время.

7. Инструкция: определите, какое утверждение верно.

- А. Велосипед относится к транспортным средствам.
- Б. Велосипед относится к механическим транспортным средствам.

8. Инструкция: выберите правильный вариант ответа.

Движение велосипедистов в возрасте от ____ до 14 лет должно осуществляться только по _____, пешеходным, велосипедным и _____ дорожкам, а также в пределах зон.

- А. 5, обочинам, асфальтированным, жилых.
- Б. 6, правому краю проезжей части дороги, велопешеходным, игровых.
- В. 7, тротуарам, велопешеходным, пешеходных.

9. Инструкция: выберите верный вариант ответа (А, Б или В), в котором указана правильная последовательность действий.

Установите правильную последовательность действий перехода проезжей части дороги по нерегулируемому пешеходному переходу?

1. Остановиться рядом с дорожной разметкой, обозначающей пешеходный переход.
2. Убедиться, что водители транспортных средств вас заметили, остановились и готовы уступить дорогу в движении.
3. Посмотреть налево, направо и опять налево.
4. Переходить проезжую часть дороги внимательно смотря по сторонам и контролируя ситуацию.
5. Начинать переход только на безопасном расстоянии от движущихся транспортных средств.

- А. 1,2, 3,4, 5.
- Б. 1, 3, 2, 5, 4.
- В. 2, 1,3, 5, 4.

10. Инструкция: определите, какое утверждение верно.

- А. Велосипедистам разрешено перевозить пассажиров, если это предусмотрено конструкцией транспортного средства.
- Б. Велосипедистам разрешено перевозить детей в возрасте до 7 лет без специально

оборудованного места.

11. Инструкция: посмотрите на картинку, проанализируйте ситуацию. Выберите правильный ответ.

Находясь у бабушки в деревне, Марк решил пойти на пикник. Так как в деревне не было тротуаров Марк пошёл по обочине. Однако, выйдя за пределы деревни Марк задумался о том, как правильно ему идти дальше. Помогите Марку определить, как он должен двигаться вне населенного пункта в данной ситуации?



- А. При движении вне населённого пункта Марк должен идти по ходу движения транспортных средств.
- Б. При движении вне населённого пункта Марк должен идти навстречу движения транспортных средств.
- В. Вне населённого пункта движение для пешеходов запрещено.

12. Инструкция: посмотрите на картинку, проанализируйте ситуацию. Выберите правильный ответ.

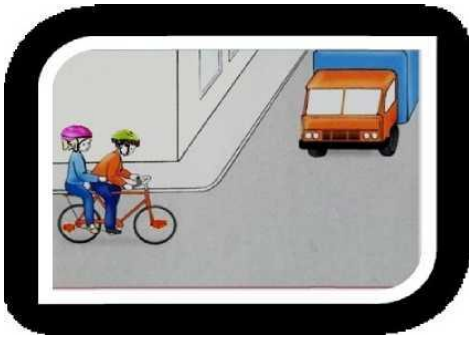
Разрешено ли Вите передвигаться на электросамокате таким образом?



- А. Разрешено, но только в светлое время суток.
- Б. Разрешено, так как на Вите надет шлем.
- В. Запрещено.

13. Инструкция: посмотрите на картинку, проанализируйте ситуацию. Выберите правильный ответ.

Максим предложил Кате покататься на велосипеде. Катя, конечно, согласилась и стала пассажиром. Максиму уже 16 лет, а Кате всего 10, определите, может ли Максим перевозить пассажира на своём велосипеде в данной ситуации?



- A. Максим может перевозить пассажира на своём велосипеде, при наличии стажа вождения не менее 2 лет.
- Б. Максим может перевозить пассажира на своём велосипеде, если будет ехать по правому краю проезжей части.
- В. Максиму запрещено перевозить пассажира на своём велосипеде.

14. Инструкция: посмотрите на картинку, проанализируйте ситуацию. Выберите правильный ответ.

Сергей Дмитриевич с внучкой Машенькой выходит из автобуса на остановке общественного транспорта. Как правильно должна быть осуществлена высадка из автобуса в данной ситуации?



- A. Первым должен выйти ребенок, затем взрослый.
- Б. Первым должен выйти взрослый, затем ребенок.
- В. Они должны выйти одновременно.

15. Инструкция: посмотрите на картинку, вспомните что означает нанесённая разметка. Выберите правильный ответ.

Представьте, что Вы едете на велосипеде по проезжей части дороги, на которой нанесена горизонтальная дорожная разметка. Что эта разметка обозначает?



- А. Велосипедная дорожка или полоса для велосипедистов.
- Б. Велосипедная дорожка или тротуар.
- В. Полоса для велосипедистов или мопедов.