

AS COMPANY
by Alina Shakhova

AS PIGMENTS

ОСНОВНАЯ ЛИНЕЙКА ПИГМЕНТОВ ОТ AS COMPANY



Мы предлагаем качественные пигменты для татуажа губ, бровей и век. Составы близки к среде эпидермиса, гипоаллергенны, легко переносятся, не вызывают отёков.

Пигменты имеют легкую консистенцию, быстро вводятся. Цвет получается равномерным. Коррекция практически не требуется — после заживления сохраняется до 95% краски. Инновационная структура обеспечивает долговременное сохранение результата, оттенок сходит равномерно.

При создании цветовой гаммы пигментов, использован принцип универсальности. Все пигменты линейки AS легко смешиваются между собой.

AS PIGMENTS

ЛИНЕЙКА ПИГМЕНТОВ ВКЛЮЧАЕТ В СЕБЯ

PINK PARADISE
(РОЗОВЫЙ РАЙ)



**ПИГМЕНТЫ
ДЛЯ ГУБ**

(10 оттенков)

BLOODY MARY
(КРОВАВАЯ МЭРИ)



**КОНЦЕНТРАТЫ
ДЛЯ ГУБ**

(6 оттенков)

BASE
(БАЗОВЫЙ)



**ПИГМЕНТЫ
ДЛЯ БРОВЕЙ**

(5 оттенков)

КОРРЕКТОРЫ

CORRECTOR ORANGE
(КОРРЕКТОР ДЛЯ
СИНЕ-СЕРЫХ БРОВЕЙ)



**CORRECTOR FOR BLUE
GRAY EYEBROWS**
(КОРРЕКТОР ДЛЯ
СИНЕ-СЕРЫХ БРОВЕЙ)



**CORRECTOR FOR RED
EYEBROWS**
(КОРРЕКТОР ДЛЯ КРАСНЫХ
БРОВЕЙ)



**CORRECTOR FOR
PURPLE EYEBROWS**
(КОРРЕКТОР ДЛЯ
ФИОЛЕТОВЫХ БРОВЕЙ)



**КОРРЕКТОРЫ
ДЛЯ БРОВЕЙ**

(4 оттенка)

Соединив качество и внимание к созданию цветовой палитры AS Pigments,
мы с нетерпением ждём реакций мастеров со всего мира!

AS PIGMENTS

ПИГМЕНТЫ И КОНЦЕНТРАТЫ ДЛЯ ГУБ



ПИГМЕНТЫ ДЛЯ ГУБ

AS PIGMENTS

JUICY PEACH (СОЧНЫЙ ПЕРСИК)

Juicy peach — вкусный цвет. Подходит для различных видов техник, мягко ложится. Прекрасно подойдет, как для белокурой блондинки, так и для яркой брюнетки. Подходит для микса с другими цветами.

Остаток пигментов: от 60% до 90%.
Допустим в сочетании: можно сочетать с любым пигментом из губной палитры и получать новые цвета.

Например:

- Сочный персик + Натуральный 30%/70%
- Сочный персик + Розовый рай 30%/70%
- Сочный персик + Яблочный флирт 30%/70%



Доступен в объеме:
6 мл и 12 мл



ПИГМЕНТЫ ДЛЯ ГУБ

AS PIGMENTS

WATERMELON ICE (АРБУЗНЫЙ ЛЁД)

Watermelon ice — насыщенный розово-красный пигмент. Подходит для различных видов техник, мягко ложится. Прекрасно подойдет, как для белокурой блондинки, так и для яркой брюнетки.

Остаток пигментов: от 60% до 90%.
Допустим в сочетании: можно сочетать с любым пигментом из губной палитры и получать новые цвета.

Например:

- Арбузный лед + Натуральный 50%/50%
- Арбузный лед + Сочный персик 70%/30%
- Арбузный лед + Жевательная резинка 50%/50%



Доступен в объеме:
6 мл и 12 мл



ПИГМЕНТЫ ДЛЯ ГУБ

AS PIGMENTS

RED QUEEN (КРАСНАЯ КОРОЛЕВА)

Red queen — красно-розовый цвет. Подходит для различных видов техник, мягко ложится. Прекрасно подойдет для светло-волосых девушек, жгучих брюнеток.

Остаток пигментов от 60% до 90%
Можно сочетать с любым цветом губной палитры и получать новые цвета.

Например:

- Красная королева + Натуральный 70%/30%
- Красная королева + Розовый рай 70%/30%
- Красная королева + Яблочный флирт 70%/30%



Доступен в объеме:
6 мл и 12 мл



ПИГМЕНТЫ ДЛЯ ГУБ

AS PIGMENTS

NUT PIE (ОРЕХОВОЕ ПРАЛИНЕ)



Nut pie — теплый коричневый цвет для губ.
Оптимальный цвет для любого сочетания тона кожи.
Подходит для всех типов волос

Остаток пигментов от 60% до 90%
Допустим в сочетании: Можно сочетать с любым цветом губной палитры и получать новые цвета.

Например:

- Ореховое пралине + Натуральный 80%/20%
- Ореховое пралине + Сочный персик 80%/20%
- Ореховое пралине + Яблочный флирт 70%/20%



Доступен в объеме:
6 мл и 12 мл



ПИГМЕНТЫ ДЛЯ ГУБ

AS PIGMENTS

RED RUBY (КРАСНЫЙ РУБИН)



Red ruby — тот самый красный цвет. Подходит для различных видов техник, мягко ложится. Прекрасно подойдет для жгучей брюнетки.

Остаток пигментов от 60% до 90%

Можно сочетать с любым цветом губной палитры и получать новые цвета.



Доступен в объеме:
6 мл и 12 мл



ПИГМЕНТЫ ДЛЯ ГУБ

AS PIGMENTS

BUBBLE GUM (ЖЕВАТЕЛЬНАЯ РЕЗИНКА)

Bubble gum — нежный, полупрозрачно-розовый цвет. Подходит для различных видов техник, мягко ложится. Прекрасно подойдет для светло-волосых девушек.

Остаток пигментов от 60% до 90%

Можно сочетать с любым цветом губной палитры и получать новые цвета.

Например:

- Жевательная резинка+Сочный персик 70%/30%
- Жевательная резинка+Арбузный лед 50%/50%
- Жевательная резинка+Натуральный 50%/50%



Доступен в объеме:
6 мл и 12 мл



ПИГМЕНТЫ ДЛЯ ГУБ

AS PIGMENTS

PINK PARADISE (РОЗОВЫЙ РАЙ)



Pink paradise — насыщенный мягко-розовый цвет. Подходит для различных видов техник, мягко ложится. Прекрасно подойдет, как для белокурой блондинки, так и для яркой брюнетки.

Остаток пигментов от 60% до 90%

Допустим в сочетании:

- Розовый рай + Сочный персик + натуральный 40%/20%/40%
- Розовый рай + Арбузный лед 50%/50%
- Розовый рай + Яблочный флирт 50%/50%



Доступен в объеме:
6 мл и 12 мл



ПИГМЕНТЫ ДЛЯ ГУБ

AS PIGMENTS

NUDE (НАТУРАЛЬНЫЙ)



Nude — тот самый натуральный цвет губ. Использовать для цветокоррекции недостающего пигмента губ. Подходит для различных видов техник, мягко ложится. Прекрасно подойдет, как для белокурой блондинки, так и для яркой брюнетки.

Остаток пигментов от 60% до 90%

Допустим в сочетании: Можно сочетать с любым цветом губной палитры и получать новые цвета.

Например:

- Натуральный + Сливовый десерт 50%/50% — этот микс самый популярный.
- Натуральный + Сочный персик 70%/30%
- Натуральный + яблочный флирт 50%/50%



Доступен в объеме:
6 мл и 12 мл



ПИГМЕНТЫ ДЛЯ ГУБ

AS PIGMENTS

APPLE FLIRT (ЯБЛОЧНЫЙ ФЛИРТ)

Apple flirt — насыщенный розово-красный пигмент. Подходит для различных видов техник, мягко ложится. Прекрасно подойдет, как для белокурой блондинки, так и для яркой брюнетки.

Остаток пигментов от 60% до 90%
Допустим в сочетании: Можно сочетать с любым цветом губной палитры и получать новые цвета.

Например:

- Яблочный флирт + Натуральный 70%/30%
- Яблочный флирт + Красный рубин 70%/30%
- Яблочный флирт + Жевательная резинка 70%/30%



Доступен в объеме:
6 мл и 12 мл



ПИГМЕНТЫ ДЛЯ ГУБ

AS PIGMENTS

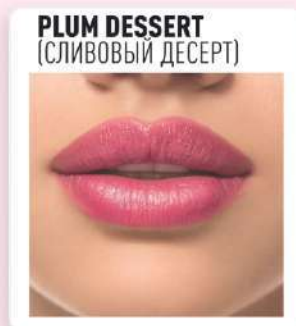
PLUM DESSERT (СЛИВОВЫЙ ДЕСЕРТ)

Plum dessert — нежный, холодно-розовый цвет. Подходит для различных видов техник, мягко ложится. Прекрасно подойдет для светло-волосых девушек, жгучих брюнеток. Рекомендуется использовать пигмент с нейтрально-розовым цветом Nude (Натуральный).

Остаток пигментов от 60% до 90%
Можно сочетать с любым цветом губной палитры и получать новые цвета.

Например:

- Сливовый десерт + Сочный персик 70%/30%
- Сливовый десерт + Розовый рай 60%/40%
- Сливовый десерт + Арбузный лед 60%/40%



Доступен в объеме:
6 мл и 12 мл



КОНЦЕНТРАТЫ ДЛЯ ГУБ

AS PIGMENTS

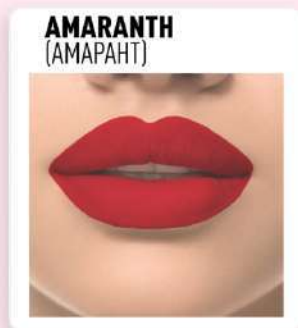
AMARANTH (АМАРАНТ)

Amaranth — глубокий бордово-красный цвет. Концентрат. За счёт плотности красящего пигмента укладывается в кожу в 2 раза быстрее. Его можно смешивать с любым другим пигментом из губной линейки, кроме Сливового десерта! Любимый цвет у возрастных дам.

Остаток пигментов от 60% до 90%

Примеры сочетаний:

- Амарант + Сочный персик 70%/30%
- Амарант + Натуральный 50%/50%
- Амарант + Коралл



Доступен в объеме:
6 мл и 12 мл



КОНЦЕНТРАТЫ ДЛЯ ГУБ

AS PIGMENTS

BARBIE (БАРБИ)

Barbie — холодный розовый цвет. Концентрат. За счёт плотности красящего пигмента укладывается в кожу в 2 раза быстрее. Красиво смотрится на девушках с холодной мраморной кожей.

Остаток пигментов от 60% до 90%

Пример сочетаний:

- Барби + Сочный персик 80%/20%
- Барби + Натуральный 70%/30%
- Барби + Арбузный лёд 60%/40%



Доступен в объеме:
6 мл и 12 мл



КОНЦЕНТРАТЫ ДЛЯ ГУБ

AS PIGMENTS

CHERRY (ВИШНЯ)

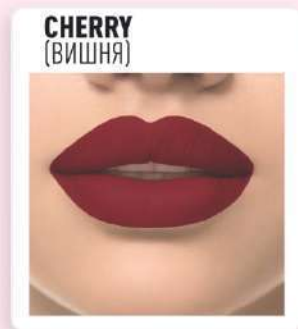


Cherry — ягодно-вишневый цвет. Концентрат. За счёт плотности красящего пигмента укладывается в кожу в 2 раза быстрее. Этот пигмент можно смешивать с любым другим пигментом из губной линейки, кроме сливового десерта!

Остаток пигментов от 60% до 90%

Пример сочетаний:

- Черри+Сочный персик 70%/30%
- Черри +Розовый рай 20%/80%
- Черри+Натуральный 50%/50%



Доступен в объеме:
6 мл и 12 мл



КОНЦЕНТРАТЫ ДЛЯ ГУБ

AS PIGMENTS

BLOODY MARY (КРОВАВАЯ МЭРИ)

Bloody Mary — самый экстремально красный оттенок в губной палитре AS. Концентрат. За счёт плотности красящего пигмента укладывается в кожу в 2 раза быстрее.

Остаток пигментов от 60% до 90%

Пример сочетаний:

- Кровавая мери + Сочный персик 70%/30%
- Кровавая мери + Розовый рай 20%/80%



Доступен в объеме:
6 мл и 12 мл



КОНЦЕНТРАТЫ ДЛЯ ГУБ

AS PIGMENTS

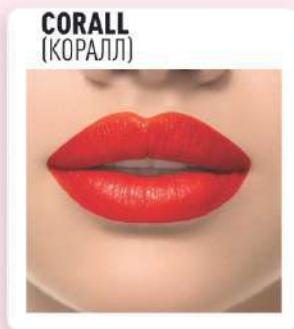
CORAL (КОРАЛ)

Coral — яркий розово-оранжевый цвет. Концентрат. За счёт плотности красящего пигмента укладывается в кожу в 2 раза быстрее. Этот пигмент можно смешивать с любым другим пигментом из губной линейки, кроме Сочного персика! Прекрасно подойдёт девушкам с тёмным цветом волос, шатенкам с зелёными глазами и веснушками.

Остаток пигментов от 60% до 90%

Пример сочетаний:

- Амарант + Коралл



Доступен в объеме:
6 мл и 12 мл



AS PIGMENTS

ПИГМЕНТЫ И КОРРЕКТОРЫ ДЛЯ БРОВЕЙ



ПИГМЕНТЫ ДЛЯ БРОВЕЙ

AS PIGMENTS

BASE (БАЗОВЫЙ)

Самый оптимальный нейтрально-коричневый цвет. Подходит как для светло-русых так и для темно-каштановых волос. Используется в чистом виде, без добавления корректоров, а также подходит для микса с другими цветами.

Остаток пигментов от 60% до 90%

Допустим в сочетании:

- Базовый + Блонд 70%/30% — этот микс позволяет базовому цвету стать на пару оттенков светлее.
- Базовый + Шатен 70%/30%—этот микс позволяет базовому цвету стать на пару оттенков теплее.
- Базовый+Брюнет 70%/30%—этот микс позволяет базовому миксу стать на пару оттенков темнее.



Доступен в объеме:
6 мл и 12 мл



ПОДБОР ПИГМЕНТА

ПО ШКАЛЕ ФИЦПАТРИКА



ПИГМЕНТЫ ДЛЯ БРОВЕЙ

AS PIGMENTS

BLOND BROWN (БЛОНД)

Blond brown — этот пигмент подходит для обладательниц светлых оттенков волос, можно использовать самостоятельно или миксовать с пигментом Base Базовый. В коже заживает нейтральным блондом.

Остаток пигментов от 60% до 90%

Допустим в сочетании:

- Блонд + Базовый 70%/30% — этот микс позволяет блонду стать на пару оттенков темнее (насыщеннее).



Доступен в объеме:
6 мл и 12 мл



ПОДБОР ПИГМЕНТА

ПО ШКАЛЕ ФИЦПАТРИКА



ПИГМЕНТЫ ДЛЯ БРОВЕЙ

AS PIGMENTS

DARK BROWN (БРЮНЕТ)

Dark brown — темно-коричневый цвет, для обладательниц темных волос. Использовать в чистом виде на коже с характерным теплым цветотипом. Для холодной кожи лучше добавить пару капель пигмента Шатен.

Остаток пигментов от 60% до 90%

Допустим в сочетании:

- Брюнет+Шатен 70%/30% — этот микс позволяет брюнету стать на пару оттенков теплее.

DARK BROWN (БРЮНЕТ)



Доступен в объеме:
6 мл и 12 мл



ПОДБОР ПИГМЕНТА

ПО ШКАЛЕ ФИЦПАТРИКА



ПИГМЕНТЫ ДЛЯ БРОВЕЙ

AS PIGMENTS

BROWN HAURED (ШАТЕН)

Шатен - рыже-коричневый пигмент на теплой основе, подходит для брюнеток и шатенок. В чистом виде использовать на холодной коже.

Остаток пигментов от 60% до 90%

Допустим в сочетании:

- Шатен+Базовый
- Шатен+Брюнет
- Шатен+Темный брюнет

Brown haired (шатен)



Доступен в объеме:
6 мл и 12 мл



ПОДБОР ПИГМЕНТА

ПО ШКАЛЕ ФИЦПАТРИКА

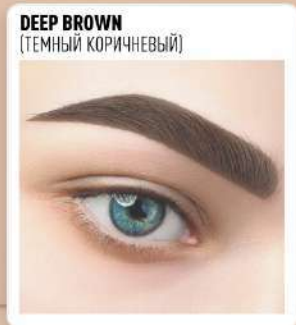


ПИГМЕНТЫ ДЛЯ БРОВЕЙ

AS PIGMENTS

DEEP BROWN (ГЛУБОКИЙ КОРИЧНЕВЫЙ)

Нейтрально-коричневый цвет. Насыщенный, глубокий оттенок, который непохож на предыдущие пигменты из бровной линейки. На тёплой основе, подходит для русых волос и брюнеток. Использовать его допускается только как самостоятельный пигмент. На тёплой коже заживает нейтральным или с тёплым оттенком, на холодной коже - нейтральным. Красная основа.



Доступен в объеме:
6 мл и 12 мл



ПОДБОР ПИГМЕНТА

ПО ШКАЛЕ ФИЦПАТРИКА



ПИГМЕНТЫ ДЛЯ БРОВЕЙ

AS PIGMENTS

BLACK BROWN (ТЕМНЫЙ БРЮНЕТ)

Black brown — черно-коричневый цвет, для обладательниц темных (чёрных) волос и тех, кто любит поярче. Красивый насыщенный цвет, может использоваться в чистом виде на коже с теплым и холодным цветотипом. А так же подходит для работы на веках!

Остаток пигментов от 60% до 90%

Допустим в сочетании:

- Темный брюнет + Шатен 70%/20%-этот микс позволяет темному брюнету стать на пару оттенков теплее.
- Темный брюнет + База 70%/30%-этот микс позволяет темному брюнету стать на пару оттенков светлее.
- Темный брюнет + Брюнет 50/50-этот микс сделает цвет нейтральнее.



Доступен в объеме:
6 мл и 12 мл



ПОДБОР ПИГМЕНТА

ПО ШКАЛЕ ФИЦПАТРИКА



КОРРЕКТОРЫ ДЛЯ БРОВЕЙ

AS PIGMENTS

FOR PURPLE EYEBROWS

(ДЛЯ ФИОЛЕТОВЫХ БРОВЕЙ)

Желтый корректор для цветокоррекции нежелательного оттенка перманентного макияжа имеющего характерно фиолетовый цвет.

Гибриды (присутствует органика и неорганика).
Остаток пигментов от 60% до 90%
Консистенция пигмента: средняя.

В зависимости от насыщенности цвета, корректором работать следует поэтапно, лёгкими касательными движениями, не плотно.



Доступен в объеме:
6 мл и 12 мл

КОРРЕКТОРЫ ДЛЯ БРОВЕЙ

AS PIGMENTS

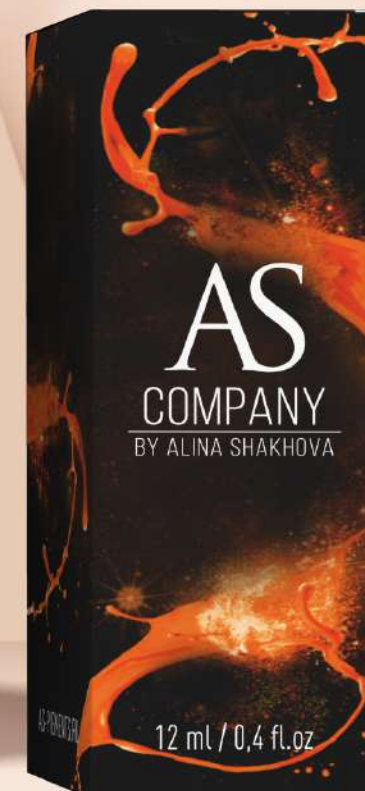
FOR BLUE GRAY EYEBROWS

(ДЛЯ СИНЕ-СЕРЫХ БРОВЕЙ)

Красный корректор для цветокоррекции нежелательного оттенка пм имеющий характерно сине-серый цвет.

Гибриды (присутствует органика и неорганика)
Остаток пигментов от 60% до 90%
Консистенция пигмента: средняя.

В зависимости от насыщенности цвета, корректором работать следует поэтапно, лёгкими касательными движениями, не плотно.



Доступен в объеме:
6 мл и 12 мл

КОРРЕКТОРЫ ДЛЯ БРОВЕЙ

AS PIGMENTS

FOR RED EYEBROWS

(ДЛЯ КРАСНЫХ БРОВЕЙ)

Зелёный корректор для цветокоррекции нежелательного оттенка пм имеющий характерно розово-красный цвет.

Гибриды (присутствует органика и неорганика)
Остаток пигментов от 60% до 90%
Консистенция пигмента: средняя.

В зависимости от насыщенности цвета, корректором работать следует поэтапно, лёгкими касательными движениями, не плотно.



Доступен в объеме:
6 мл и 12 мл

КОРРЕКТОР УНИВЕРСАЛЬНЫЙ

AS PIGMENTS

ORANGE (ОРАНЖ)

Оранжевый — это универсальный корректор для 3-х зон!

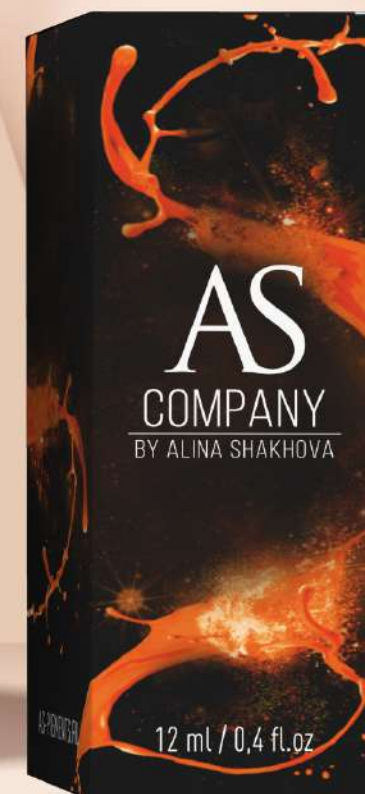
Гибриды (присутствует органика и неорганика)
Остаток пигментов от 60% до 90%
Консистенция пигмента: средняя.

Он справится даже с самым холодным оттенком.
Подходит для цветокоррекции серо-синих бровей,
век и даже губ!

В зависимости от насыщенности цвета, корректором
работать следует поэтапно, лёгкими касательными
движениями, не плотно.



Доступен в объеме:
6 мл и 12 мл



AS PIGMENTS

ПИГМЕНТЫ ДЛЯ ВЕК



ПИГМЕНТЫ ДЛЯ ВЕК

AS PIGMENTS

DEEP BLACK

(ГЛУБОКИЙ ЧЕРНЫЙ)

Deep Black — глубокий черный пигмент для век, на теплой основе.

Более усовершенствованная формула. Пигмент имеет концентрированную формулу, за счёт чего пигментирует кожу в 2 раза быстрее. Идеален для более плотных работ. Подходит, как для линейных техник, так и для растушевки. Самостоятельный пигмент.

В зависимости от индивидуальных особенностей организма может приобрести оттенок: в холодной коже имеет сине-черный, в теплой коже серо-черный оттенок.

В зоне век рекомендуем работать аккуратно и поверхностно. Перед применением пигмент необходимо хорошо встряхнуть.



Доступен в объеме:
6 мл и 12 мл



ПИГМЕНТЫ ДЛЯ ВЕК

AS PIGMENTS

BLACK DIAMOND

(ЧЕРНЫЙ АЛМАЗ)

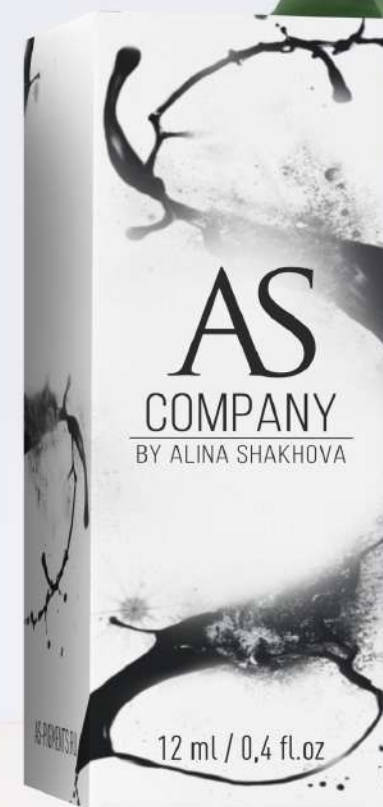
Black diamond — черный, на теплой основе пигмент для век. Используется в чистом виде. Подходит, как для линейных техник, так и для растушевки. В зависимости от индивидуальных особенностей организма может приобрести оттенок: в холодной коже сине-черный, в теплой коже серо-черный оттенок.

В зоне век рекомендуем работать аккуратно, поверхностно. Перед применением пигмент необходимо хорошо встряхнуть.

Остаток пигментов от 60% до 90%



Доступен в объеме:
6 мл и 12 мл



A close-up, soft-focus photograph of numerous pink rose petals. The petals are layered and overlapping, creating a dense, textured appearance. The lighting is gentle, highlighting the delicate edges and subtle variations in the pink hue. The overall mood is romantic and elegant.

AS COMPANY

by Alina Shakhova